



Lyon 7e
la Guillotière
119 grande rue de la Guillotière

Immeuble sur rue

Références du dossier

Numéro de dossier : IA69005115
Date de l'enquête initiale : 2003
Date(s) de rédaction : 2003
Cadre de l'étude : inventaire topographique Inventaire de la Ville de Lyon
Degré d'étude : repéré

Désignation

Dénomination : immeuble
Parties constituantes non étudiées : passage couvert, cour, boutique

Compléments de localisation

Milieu d'implantation : en ville
Références cadastrales : 1824, I, 135 ; 1999. AE 82 partie sud

Historique

Immeuble construit au début du 19e siècle. En 1825, il appartient à Claude Cochard. En 1997, il y avait un bâtiment dans la cour portant l'inscription GRAINES BLANC GROS ET DEMI-GROS. Il y avait également une pompe avec un puits au-dessous.

Période(s) principale(s) : 1er quart 19e siècle

Description

Le passage couvert et une partie de la cour sont dallés en galets "Tête de chat".

Éléments descriptifs

Matériau(x) du gros-oeuvre, mise en oeuvre et revêtement : enduit partiel ; moellon sans chaîne en pierre de taille
Matériau(x) de couverture : tuile plate
Étage(s) ou vaisseau(x) : sous-sol, entresol, 2 étages carrés
Élévations extérieures : élévation à travées
Type(s) de couverture : toit à longs pans ; toit en pavillon ; pignon couvert
Escaliers : escalier dans-oeuvre : escalier tournant à retours avec jour, en maçonnerie

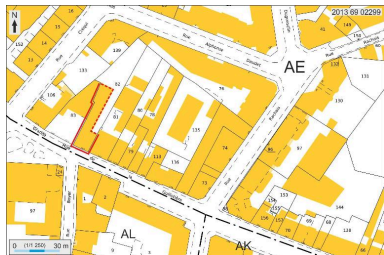
Typologies et état de conservation

Typologies : immeuble à un corps de bâtiment
État de conservation : bon état

Statut, intérêt et protection

Fleuriste
Statut de la propriété : propriété privée

Illustrations



Plan masse et de situation,
extrait de <http://cadastre.gouv.fr>
Dess. André Céréza
IVR82_20136902299NUDA



Vue générale depuis le sud-ouest
Phot. Eric Dessert
IVR82_20076901325NUC



Vue générale depuis le sud-ouest
Phot. Maryannick Chalabi
IVR82_20106903651NUCA



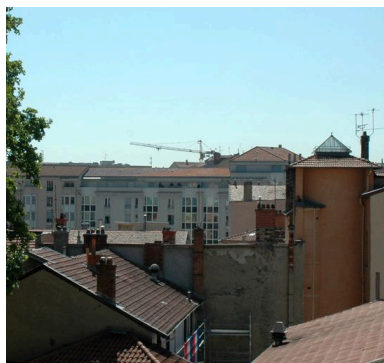
Vue d'ensemble depuis le nord
Phot. Maryannick Chalabi
IVR82_20106903652NUCA



Élévation antérieure
Phot. Eric Dessert
IVR82_20126901373NUCA



Passage couvert et tour d'escalier
Phot. Maryannick Chalabi
IVR82_20106903653NUCA



Tour d'escalier depuis le nord
Phot. Maryannick Chalabi
IVR82_20116905020NUCA



Le passage couvert depuis la cour
Phot. Maryannick Chalabi
IVR82_20106903654NUCA



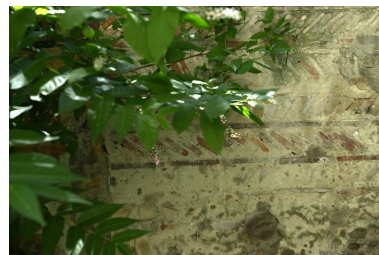
Pavement de la cour
et du passage couvert
Phot. Maryannick Chalabi
IVR82_20106903663NUCA



Vue d'ensemble de la cour
Phot. Maryannick Chalabi
IVR82_20106903664NUCA



Mur de clôture : appareil
en arêtes de poisson
Phot. Maryannick Chalabi
IVR82_20106903665NUCA



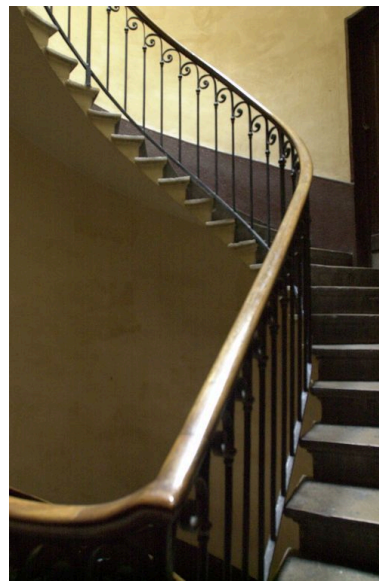
Détail de l'appareil
en arêtes de poisson
Phot. Maryannick Chalabi
IVR82_20106903666NUCA



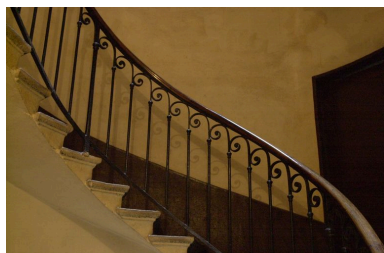
Départ de l'escalier
Phot. Maryannick Chalabi
IVR82_20106903656NUCA



Entrée de cave sous l'escalier
Phot. Maryannick Chalabi
IVR82_20106903655NUCA



Développement de l'escalier
Phot. Maryannick Chalabi
IVR82_20106903657NUCA



Détail de la rampe d'escalier
Phot. Maryannick Chalabi
IVR82_20106903658NUCA

Dossiers liés

Dossiers de synthèse :

Présentation du secteur d'étude Lyon Guillotière (IA69005009) Rhône-Alpes, Rhône, Lyon 7e, la Guillotière
Immeubles du secteur d'étude La Guillotière (IA69005010) Lyon 7e, la Guillotière

Oeuvre(s) contenue(s) :

Oeuvre(s) en rapport :

Grande rue de la Guillotière (IA69005036) Rhône-Alpes, Rhône, Lyon 7e, la Guillotière, grande rue de la Guillotière
Immeuble sur cour (IA69006693) Rhône-Alpes, Rhône, Lyon 7e, la Guillotière, 119 grande rue de la Guillotière

Auteur(s) du dossier : Maryannick Chalabi

Copyright(s) : © Région Rhône-Alpes, Inventaire général du patrimoine culturel ; © Ville de Lyon



Vue générale depuis le sud-ouest

IVR82_20076901325NUC

Auteur de l'illustration : Eric Dessert

© Région Rhône-Alpes, Inventaire général du patrimoine culturel ; © Ville de Lyon
reproduction soumise à autorisation du titulaire des droits d'exploitation



Vue générale depuis le sud-ouest

IVR82_20106903651NUCA

Auteur de l'illustration : Maryannick Chalabi

Date de prise de vue : 2007

© Région Rhône-Alpes, Inventaire général du patrimoine culturel ; © Ville de Lyon
reproduction soumise à autorisation du titulaire des droits d'exploitation



Vue d'ensemble depuis le nord

IVR82_20106903652NUCA

Auteur de l'illustration : Maryannick Chalabi

Date de prise de vue : 2007

© Région Rhône-Alpes, Inventaire général du patrimoine culturel ; © Ville de Lyon
reproduction soumise à autorisation du titulaire des droits d'exploitation



Elévation antérieure

IVR82_20126901373NUCA

Auteur de l'illustration : Eric Dessert

© Région Rhône-Alpes, Inventaire général du patrimoine culturel ; © Ville de Lyon
reproduction soumise à autorisation du titulaire des droits d'exploitation



Passage couvert et tour d'escalier

IVR82_20106903653NUCA

Auteur de l'illustration : Maryannick Chalabi

Date de prise de vue : 2007

© Région Rhône-Alpes, Inventaire général du patrimoine culturel ; © Ville de Lyon
reproduction soumise à autorisation du titulaire des droits d'exploitation



Tour d'escalier depuis lenord

IVR82_20116905020NUCA

Auteur de l'illustration : Maryannick Chalabi

Date de prise de vue : 2007

© Région Rhône-Alpes, Inventaire général du patrimoine culturel ; © Ville de Lyon
reproduction soumise à autorisation du titulaire des droits d'exploitation



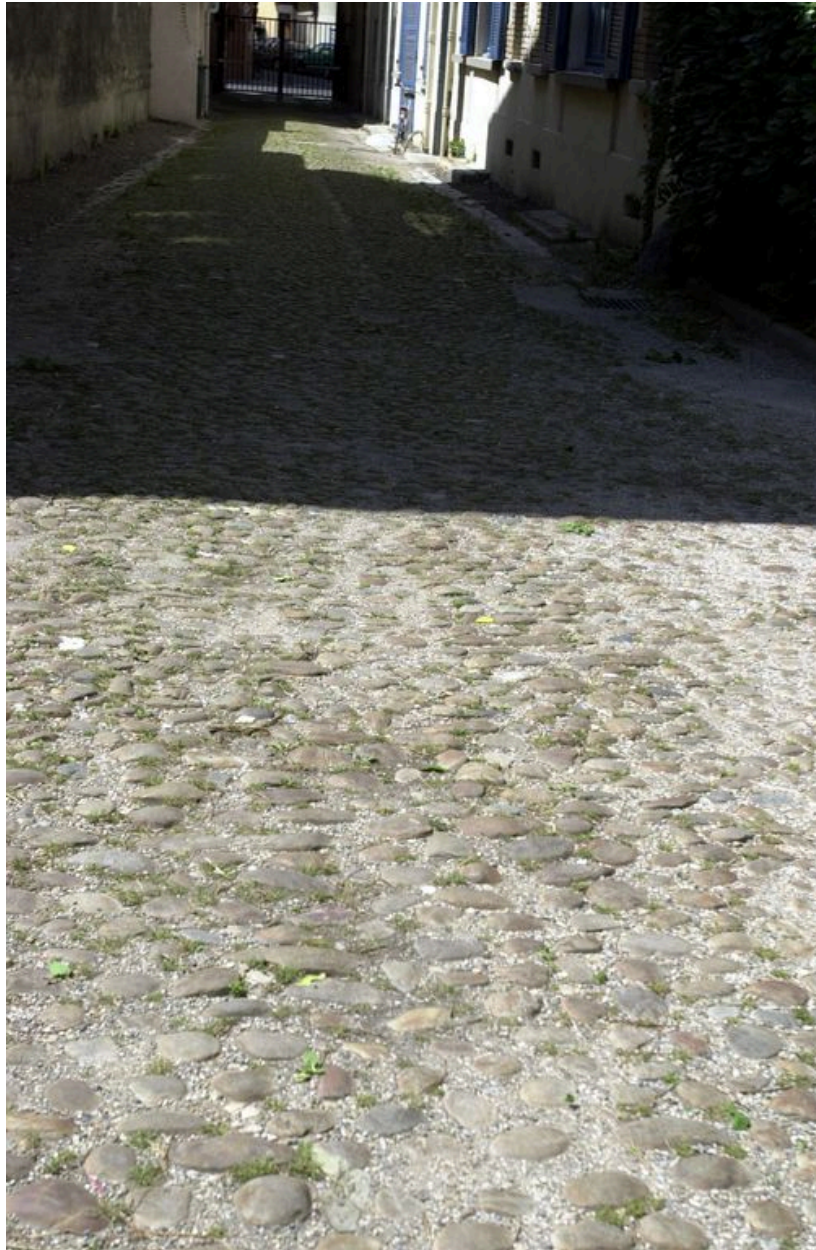
Le passage couvert depuis la cour

IVR82_20106903654NUCA

Auteur de l'illustration : Maryannick Chalabi

Date de prise de vue : 2007

© Région Rhône-Alpes, Inventaire général du patrimoine culturel ; © Ville de Lyon
reproduction soumise à autorisation du titulaire des droits d'exploitation



Pavement de la cour et du passage couvert

IVR82_20106903663NUCA

Auteur de l'illustration : Maryannick Chalabi

Date de prise de vue : 2007

© Région Rhône-Alpes, Inventaire général du patrimoine culturel ; © Ville de Lyon
reproduction soumise à autorisation du titulaire des droits d'exploitation



Vue d'ensemble de la cour

IVR82_20106903664NUCA

Auteur de l'illustration : Maryannick Chalabi

Date de prise de vue : 2007

© Région Rhône-Alpes, Inventaire général du patrimoine culturel ; © Ville de Lyon
reproduction soumise à autorisation du titulaire des droits d'exploitation



Mur de clôture : appareil en arêtes de poisson

IVR82_20106903665NUCA

Auteur de l'illustration : Maryannick Chalabi

Date de prise de vue : 2007

© Région Rhône-Alpes, Inventaire général du patrimoine culturel ; © Ville de Lyon
reproduction soumise à autorisation du titulaire des droits d'exploitation



Détail de l'appareil en arêtes de poisson

IVR82_20106903666NUCA

Auteur de l'illustration : Maryannick Chalabi

Date de prise de vue : 2007

© Région Rhône-Alpes, Inventaire général du patrimoine culturel ; © Ville de Lyon
reproduction soumise à autorisation du titulaire des droits d'exploitation



Départ de l'escalier

IVR82_20106903656NUCA

Auteur de l'illustration : Maryannick Chalabi

Date de prise de vue : 2007

© Région Rhône-Alpes, Inventaire général du patrimoine culturel ; © Ville de Lyon
reproduction soumise à autorisation du titulaire des droits d'exploitation



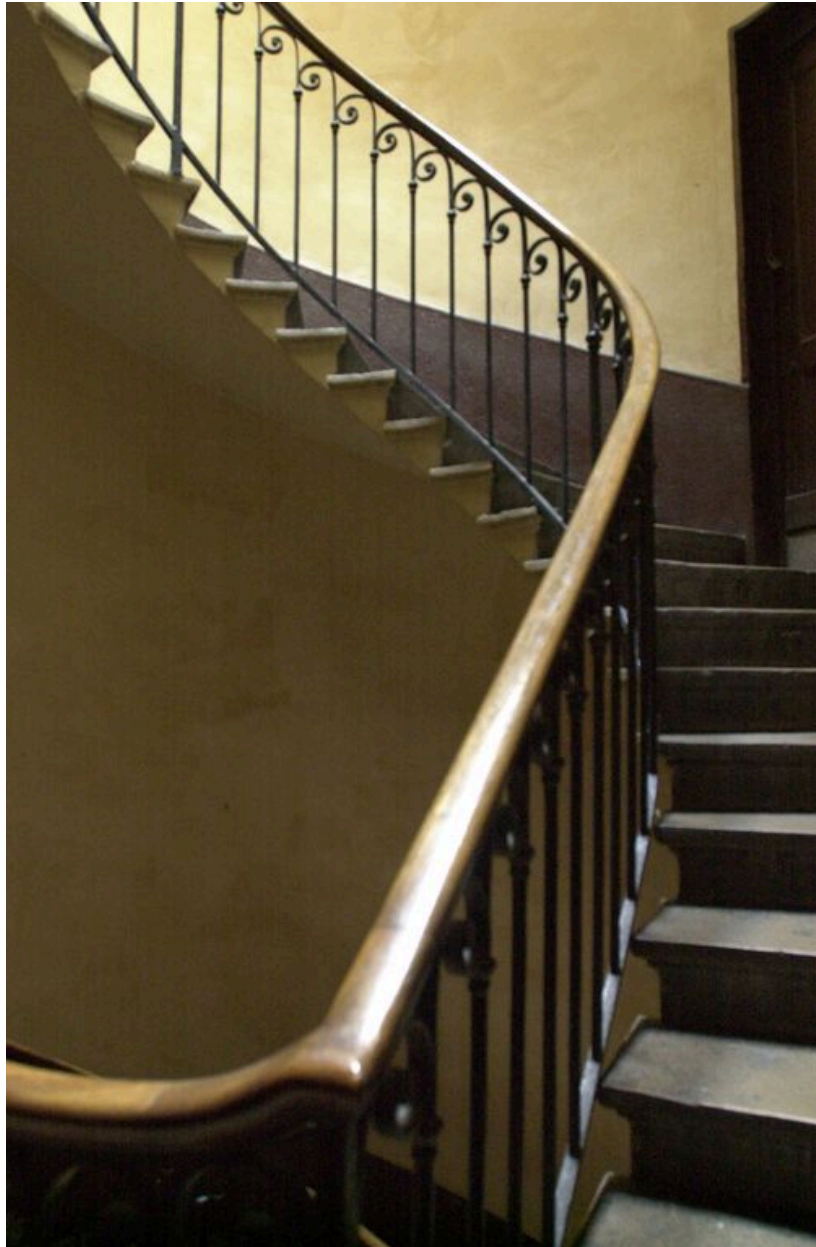
Entrée de cave sous l'escalier

IVR82_20106903655NUCA

Auteur de l'illustration : Maryannick Chalabi

Date de prise de vue : 2007

© Région Rhône-Alpes, Inventaire général du patrimoine culturel ; © Ville de Lyon
reproduction soumise à autorisation du titulaire des droits d'exploitation



Développement de l'escalier

IVR82_20106903657NUCA

Auteur de l'illustration : Maryannick Chalabi

Date de prise de vue : 2007

© Région Rhône-Alpes, Inventaire général du patrimoine culturel ; © Ville de Lyon
reproduction soumise à autorisation du titulaire des droits d'exploitation



Détail de la rampe d'escalier

IVR82_20106903658NUCA

Auteur de l'illustration : Maryannick Chalabi

Date de prise de vue : 2007

© Région Rhône-Alpes, Inventaire général du patrimoine culturel ; © Ville de Lyon
reproduction soumise à autorisation du titulaire des droits d'exploitation