



Rhône-Alpes, Savoie  
Aix-les-Bains  
Ville basse  
123, 133 rue du Casino

## Immeuble et boutique (librairie, actuellement "Maison de la Presse")

### Références du dossier

Numéro de dossier : IA73001941  
Date de l'enquête initiale : 2011  
Date(s) de rédaction : 2011  
Cadre de l'étude : inventaire topographique Inventaire de la Ville d'Aix-les-Bains  
Degré d'étude : repéré

### Désignation

Dénomination : immeuble  
Appellation : librairie, Maison de la Presse  
Parties constituantes non étudiées : boutique

### Compléments de localisation

Milieu d'implantation : en ville  
Références cadastrales : 1879. D 337 p. ; 2004, CD, 283-284

### Historique

Camille Gelloz achète en 1924 un terrain faisant partie du lotissement du jardin de l'hôtel Venat et Bristol, sur lequel il fait construire, l'année suivante, un immeuble. Il en demande les plans à l'architecte Marcel Evrard et confie les travaux à l'entreprise Léon Grosse. L'immeuble abrite une librairie au rez-de-chaussée dès l'origine et, au milieu du siècle, la veuve de Camille Gelloz aménage des chambres meublées dans les combles pour la location. En 1972, André Croizat, directeur de l'hôtel de Genève et nouveau propriétaire dans l'immeuble, fait appel au bureau d'architecture Pierre Marin pour rénover ces cinq chambres et en créer deux nouvelles utilisées comme annexe de son établissement.

Période(s) principale(s) : 2e quart 20e siècle

Dates : 1925 (daté par source)

Auteur(s) de l'oeuvre : Léon Grosse (entrepreneur, attribution par source), Marcel Evrard (architecte, attribution par source)

### Description

#### Éléments descriptifs

Matériau(x) du gros-oeuvre, mise en oeuvre et revêtement : calcaire ; enduit ; moellon

Matériau(x) de couverture : ardoise

Étage(s) ou vaisseau(x) : sous-sol, rez-de-chaussée, 2 étages carrés, étage de comble

Élévations extérieures : élévation à travées

Type(s) de couverture : toit à longs pans ; croupe ; demi-croupe

Escaliers : escalier intérieur : escalier tournant à retours avec jour, en charpente

#### Décor

Techniques : céramique

Représentations : ornement géométrique

Précision sur les représentations :

Large frise en brique au sommet des façades

## Statut, intérêt et protection

Maison de la Presse au rez-de-chaussée

Statut de la propriété : propriété privée

## Références documentaires

### Documents d'archive

- **AC Aix-les-Bains. 1 O 226, n° 21. Autorisation de voirie accordée à M. Evrard, architecte pour AC Aix-les-Bains. 1 O 226, n° 21. Autorisation de voirie accordée à M. Evrard, architecte pour faire construire un immeuble pour le compte de M. Gelloz dans sa propriété située 6, rue du Casino, 8 septembre 1925**
- **AC Aix-les-Bains. 336 W 9, n° 5591. Permis de construire accordé à Croizat André pour la AC Aix-les-Bains. 336 W 9, n° 5591. Permis de construire accordé à Croizat André pour la modification de la toiture et la création de trois chambres d'hôtel, 6 novembre 1972**
- **AC Aix-les-Bains. 237 W 3, n° 96 C 5019. Déclaration de travaux accordée à Aix Diffusion Presse AC Aix-les-Bains. 237 W 3, n° 96 C 5019. Déclaration de travaux accordée à Aix Diffusion Presse pour l'extension d'un commerce existant et la modification de la vitrine, 22 avril 1996**
- **AP Entreprise Léon Grosse. Dossier n° 25-65. Monsieur Gelloz, Mr Evrard, architecte. Construction AP Entreprise Léon Grosse. Dossier n° 25-65. Monsieur Gelloz, Mr Evrard, architecte. Construction d'un immeuble rue du Casino à Aix-les-Bains, 1925**

### Documents figurés

- **Lotissement Jardin du Palais Bristol à Aix-les-Bains. Aix-les-Bains, 6 juin 1924. Ech. 1 : 200. 1 Lotissement Jardin du Palais Bristol à Aix-les-Bains. Aix-les-Bains, 6 juin 1924. Ech. 1 : 200. 1 plan ; 60 x 76 cm. (AP Entreprise Léon Grosse. Chantier 24\_63)**
- **Plan du sous-sol / M. Evrard, architecte. Aix-les-Bains, février 1925. Ech. 1 : 50. 1 tirage de Plan du sous-sol / M. Evrard, architecte. Aix-les-Bains, février 1925. Ech. 1 : 50. 1 tirage de plan : bleu ; 55 x 37,5 cm. (AP Entreprise Léon Grosse. Dossier n° 25-65)**
- **Plan du rez-de-chaussée / M. Evrard, architecte. Aix-les-Bains, février 1925. Ech. 1 : 50. 1 tirage de Plan du rez-de-chaussée / M. Evrard, architecte. Aix-les-Bains, février 1925. Ech. 1 : 50. 1 tirage de plan : bleu ; 54,5 x 35,5 cm. (AC Aix-les-Bains. 1 O 226, n° 21)**
- **Plan du 2eme étage / M. Evrard, architecte. Aix-les-Bains, février 1925. Ech. 1 : 50. 1 tirage de Plan du 2eme étage / M. Evrard, architecte. Aix-les-Bains, février 1925. Ech. 1 : 50. 1 tirage de plan : bleu ; 54,5 x 37,5 cm. (AC Aix-les-Bains. 1 O 226, n° 21)**
- **Façade rue nouvelle. Façade rue du Casino / M. Evrard, architecte. Aix-les-Bains, février 1925. Façade rue nouvelle. Façade rue du Casino / M. Evrard, architecte. Aix-les-Bains, février 1925. Ech. 1 : 50. 1 tirage de plan : bleu ; 47 x 97 cm. (AC Aix-les-Bains. 1 O 226, n° 21)**
- **Coupe transversale. Façade postérieure / M. Evrard, architecte. Aix-les-Bains, février 1925. Ech. Coupe transversale. Façade postérieure / M. Evrard, architecte. Aix-les-Bains, février 1925. Ech. 1 : 50. 1 tirage de plan : bleu ; 48 x 70 cm. (AC Aix-les-Bains. 1 O 226, n° 21)**

- **Coupe : coupe sur le vestibule, coupe sur le window. [Coupe longitudinale] / M. Evrard, architecte.**  
**Coupe : coupe sur le vestibule, coupe sur le window. [Coupe longitudinale] / M. Evrard, architecte.** Aix-les-Bains, février 1925. Ech. 1 : 50. 1 tirage de plan : bleu ; 49 x 53 cm. (AP Entreprise Léon Grosse. Dossier n° 25-65)
- **M. Croizat. Création de jacobines. Plan. Façades / J.-C. Schaeck, dessinateur et P. Marin, bureau**  
**M. Croizat. Création de jacobines. Plan. Façades / J.-C. Schaeck, dessinateur et P. Marin, bureau**  
d'architecture. Aix-les-Bains, 21 février 1972. Ech. 1 : 50. 1 tirage de plan ; 68 x 99 cm. (AC Aix-les-Bains. 336 W 9, n° 5591)

## Annexe 1

### ANNEXE 1

#### Liste des propriétaires

1912 : Leder Jean-Jacques, dit Emile, maître d'hôtel (jardin de l'hôtel Venat et Bristol)

1924 : Gelloz Camille, agent d'affaires

1967 : Cristini Robert, époux Berthod Colette, Turrel Roger, électricien, mesdames Scarpellini et Vial

1971 : Cristini Robert, Turrel Roger et Croizat André, époux Chapuis Monique, directeur de l'hôtel de Genève

2006 : copropriétaires

Librairie (propriétaire ou gérant) :

1927 : Vasse Georges

1960 : Cristini Robert

Vers 1996 : SA diffusion presse, M. Besse

### *Données complémentaires*

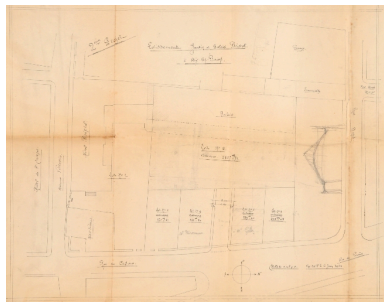
#### F-EBE-Collectifs-Aix-les-Bains

Formulaire de données complémentaires architecture des dossiers collectifs de l'aire d'étude de la ville d'Aix-les-Bains (Immeuble ; Maison ; Hôtel de voyageurs)

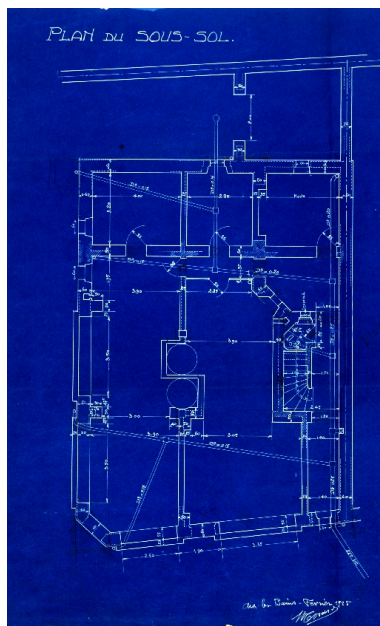
Position	sur rue
Mitoyen	oui
Alignement	1
Nombre de façades sur rue	2
Nombre de corps de bâtiments	1
Villégiature	0
Situation de la porte d'entrée	décentrée
Nombre d'étages	2
Entresol	0
Nombre de travées	3
Balcon	1
Balcon filant	0
Loggia	0
Balcon-loggia	0
Décrochement de façade	0
Matériaux du gros-oeuvre	calcaire

Matériaux des encadrements	béton moulé
Matériaux des garde-corps	fer forgé
Forme du toit	toit à 2 versants
Liaison mur-toit	avant-toit
Puits de lumière	0
Sas	0
Garage	0
Décor de façade	élémentaire
Traitement des angles d'îlots	aucun
Nombre d'escaliers	1
Escalier 1: emplacement	dans-oeuvre
Escalier 1: forme	tournant à retours avec jour
Escalier 1: situation	en milieu de bâtiment
Escalier 1: cage ouverte	éclairage zénithal
Escalier 1: nombre de volées par étage	1
Escalier 1: 1ère volée décalée	0
Escalier 1: tour d'escalier	0
Escalier 1: matériaux	bois
Escalier 2: 1ère volée décalée	0
Escalier 2: tour d'escalier	0
Escalier en pendant	0
Immeuble faisant parti d'un ensemble	0
Cour commune	0
Entrée commune	0
Escalier commun	0
Façades en rapport	0
Traboule	0
Distribution des logements	par palier de l'escalier
Datation principale	2e quart 20e siècle
Phase	sélectionné
Typologie	immeuble à deux corps de bâtiment en L

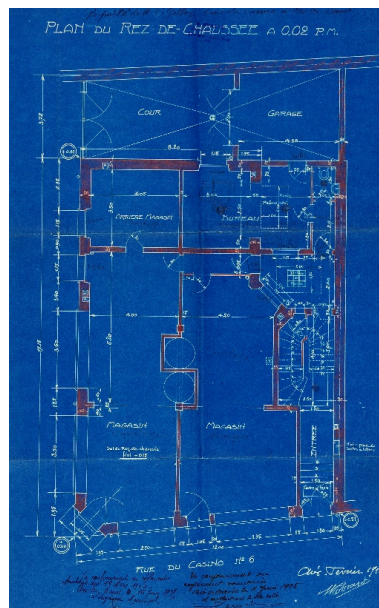
## Illustrations



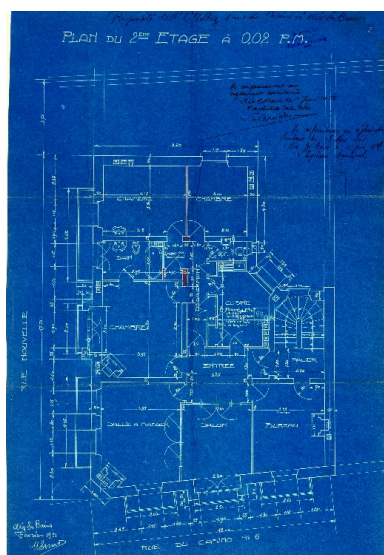
Lotissement du terrain : lot n° 5  
Repro. François Fouger  
IVR82\_20117300062NUCB



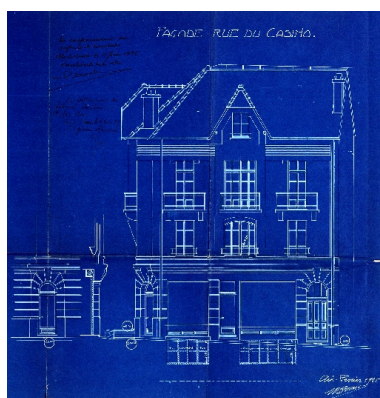
Plan du sous-sol  
Repro. François Fouger  
IVR82\_20117300331NUCB



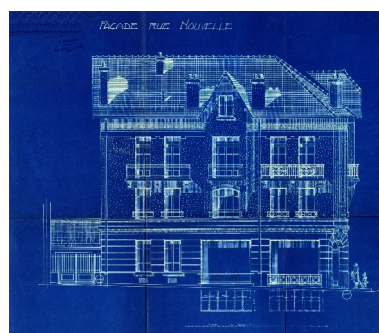
Plan du rez-de-chaussée  
Repro. François Fouger  
IVR82\_20117300216NUCB



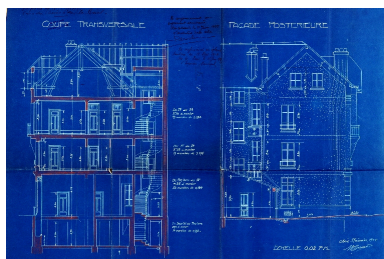
Plan du 2e étage  
Repro. François Fouger  
IVR82\_20117300336NUCB



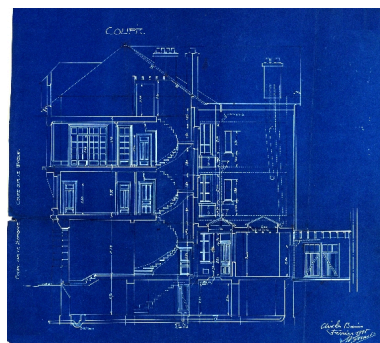
Élévation principale  
Repro. François Fouger  
IVR82\_20117300334NUCB



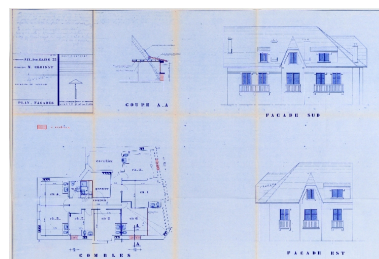
Élévation latérale  
Repro. François Fouger  
IVR82\_20117300333NUCB



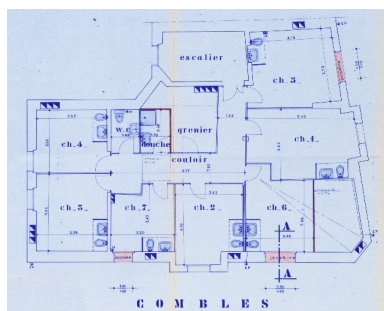
Coupe transversale et  
élévation postérieure  
Repro. François Fouger  
IVR82\_20117300335NUCB



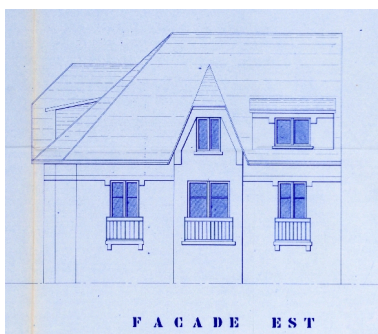
Coupe  
Repro. François Fouger  
IVR82\_20117300332NUCB



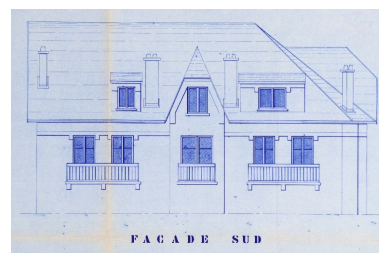
Plan, coupe et élévation de  
l'aménagement des combles  
Repro. François Fouger  
IVR82\_20117300217NUCB



Plan de l'aménagement des combles  
Repro. François Fouger  
IVR82\_20117300218NUCB



Élévation est de  
l'aménagement des combles  
Repro. François Fouger  
IVR82\_20117300219NUCB



Élévation sud de  
l'aménagement des combles  
Repro. François Fouger  
IVR82\_20117300220NUCB

## Dossiers liés

### Dossiers de synthèse :

Généralités (IA73001081) Rhône-Alpes, Savoie, Aix-les-Bains

Immeubles (IA73001097) Aix-les-Bains

### Oeuvre(s) contenue(s) :

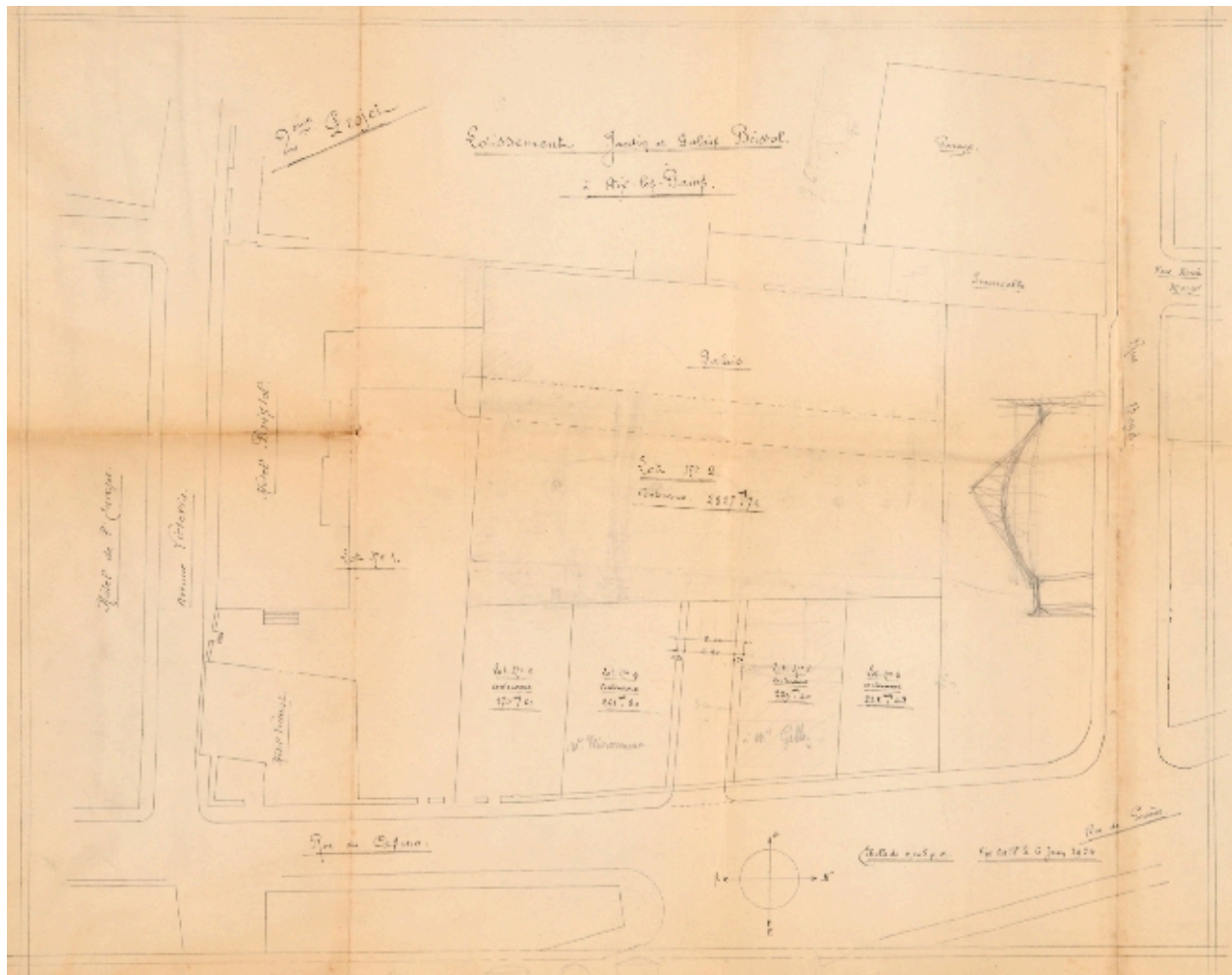
### Oeuvre(s) en rapport :

Rue du Casino (IA73001176) Aix-les-Bains, Centre historique

Secteur urbain, Ville basse (IA73001161) Aix-les-Bains, Ville basse

Auteur(s) du dossier : Marie-Reine Jazé-Charvolin, Joël Lagrange, Philippe Gras

Copyright(s) : © Région Rhône-Alpes, Inventaire général du patrimoine culturel ; © Ville d'Aix-les-Bains



Lotissement du terrain : lot n° 5

Référence du document reproduit :

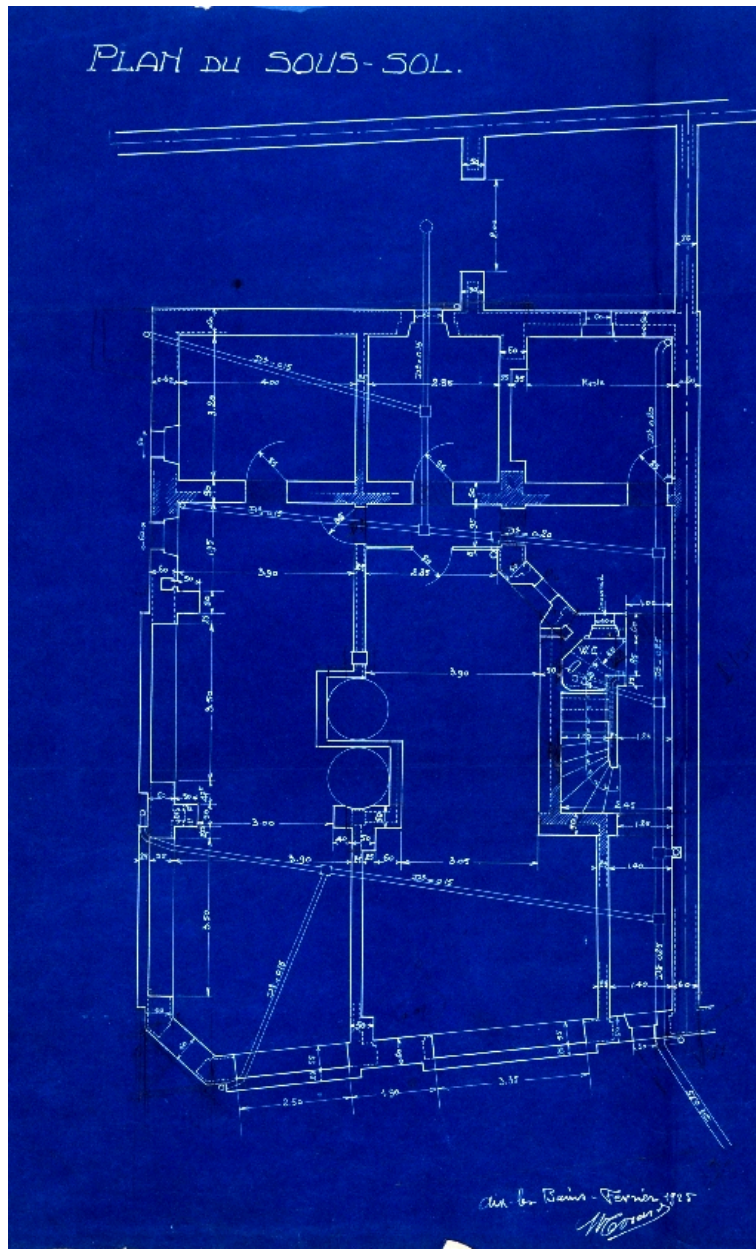
- **Lotissement Jardin du Palais Bristol à Aix-les-Bains. Aix-les-Bains, 6 juin 1924. Ech. 1 : 200. 1**  
**Lotissement Jardin du Palais Bristol à Aix-les-Bains. Aix-les-Bains, 6 juin 1924. Ech. 1 : 200. 1 plan ; 60 x 76 cm. (AP Entreprise Léon Grosse. Chantier 24\_63)**

IVR82\_20117300062NUCB

Auteur de l'illustration (reproduction) : François Fouger

© Archives privées Entreprise Léon Grosse

reproduction soumise à autorisation du titulaire des droits d'exploitation



Plan du sous-sol

Référence du document reproduit :

- **Plan du sous-sol / M. Evrard, architecte. Aix-les-Bains, février 1925. Ech. 1 : 50. 1 tirage de**  
**Plan du sous-sol / M. Evrard, architecte. Aix-les-Bains, février 1925. Ech. 1 : 50. 1 tirage de plan : bleu ; 55 x**  
37,5 cm. (AP Entreprise Léon Grosse. Dossier n° 25-65)

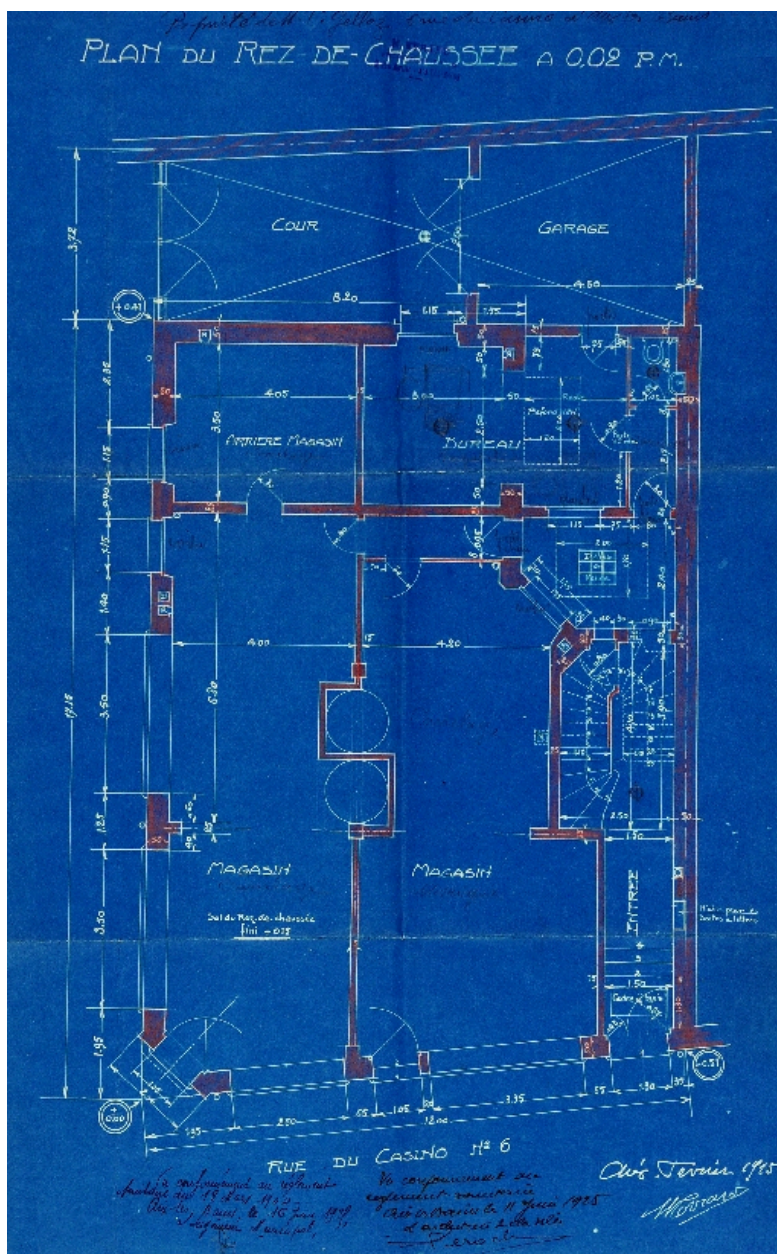
IVR82\_20117300331NUCB

Auteur de l'illustration (reproduction) : François Fouger

© Archives municipales d'Aix-les-Bains

reproduction soumise à autorisation du titulaire des droits d'exploitation





Plan du rez-de-chaussée

Référence du document reproduit :

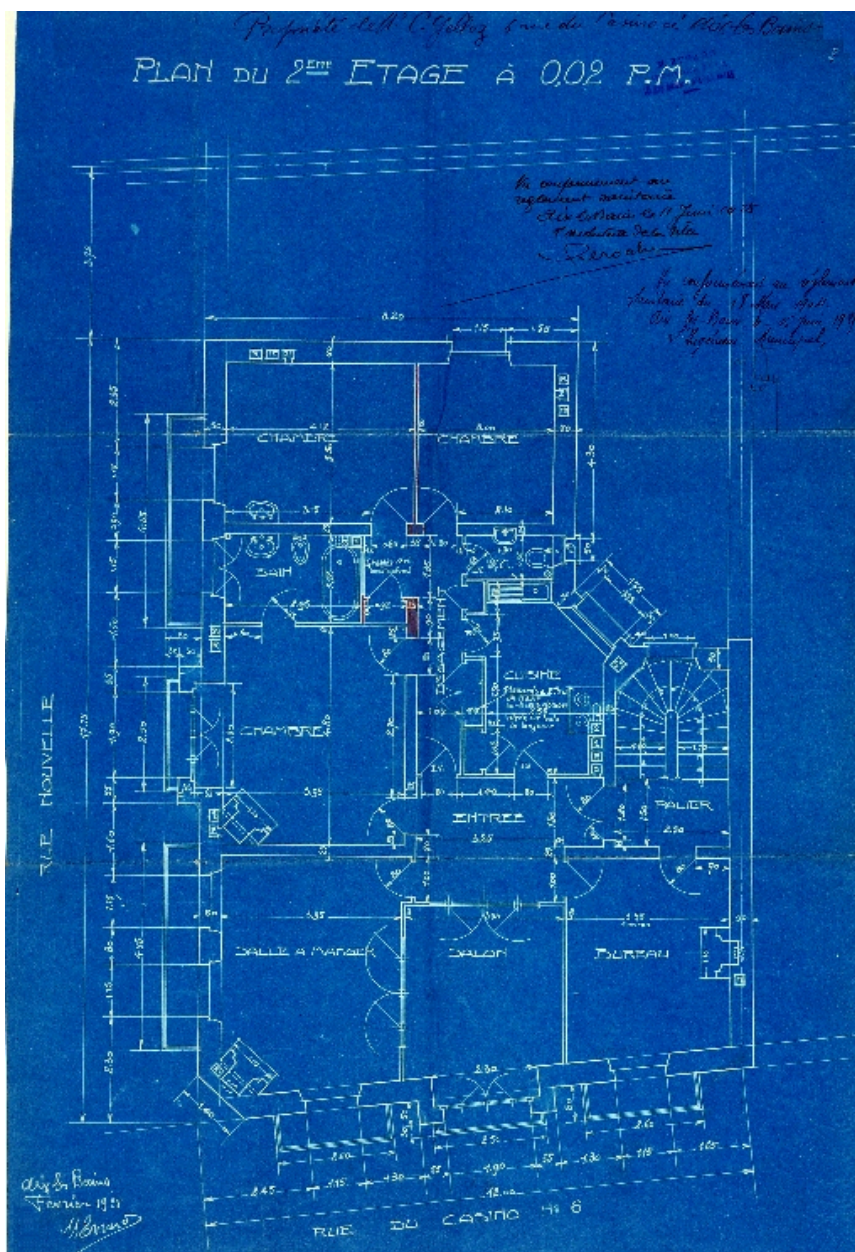
- **Plan du rez-de-chaussée / M. Evrard, architecte. Aix-les-Bains, février 1925. Ech. 1 : 50. 1 tirage**  
**Plan du rez-de-chaussée / M. Evrard, architecte. Aix-les-Bains, février 1925. Ech. 1 : 50. 1 tirage de plan :**  
bleu ; 54,5 x 35,5 cm. (AC Aix-les-Bains. 1 O 226, n° 21)

IVR82\_20117300216NUCB

Auteur de l'illustration (reproduction) : François Fouger

© Archives privées Entreprise Léon Grosse

reproduction soumise à autorisation du titulaire des droits d'exploitation



Plan du 2e étage

Référence du document reproduit :

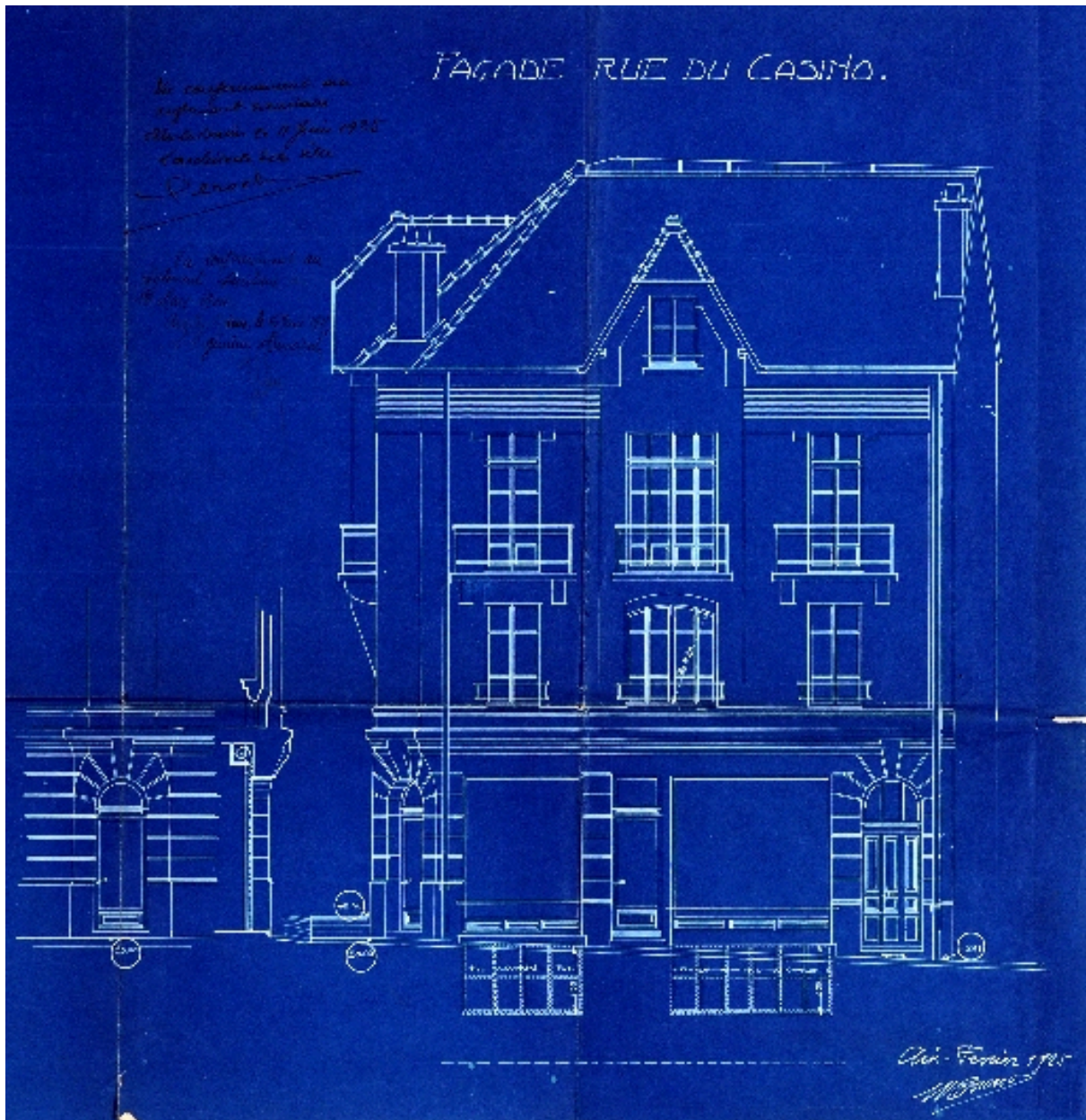
- **Plan du 2eme étage / M. Evrard, architecte. Aix-les-Bains, février 1925. Ech. 1 : 50. 1 tirage de**  
**Plan du 2eme étage / M. Evrard, architecte. Aix-les-Bains, février 1925. Ech. 1 : 50. 1 tirage de plan : bleu ;**  
54,5 x 37,5 cm. (AC Aix-les-Bains. 1 O 226, n° 21)

IVR82\_20117300336NUCB

Auteur de l'illustration (reproduction) : François Fouger

© Archives municipales d'Aix-les-Bains

reproduction soumise à autorisation du titulaire des droits d'exploitation



Elévation principale

Référence du document reproduit :

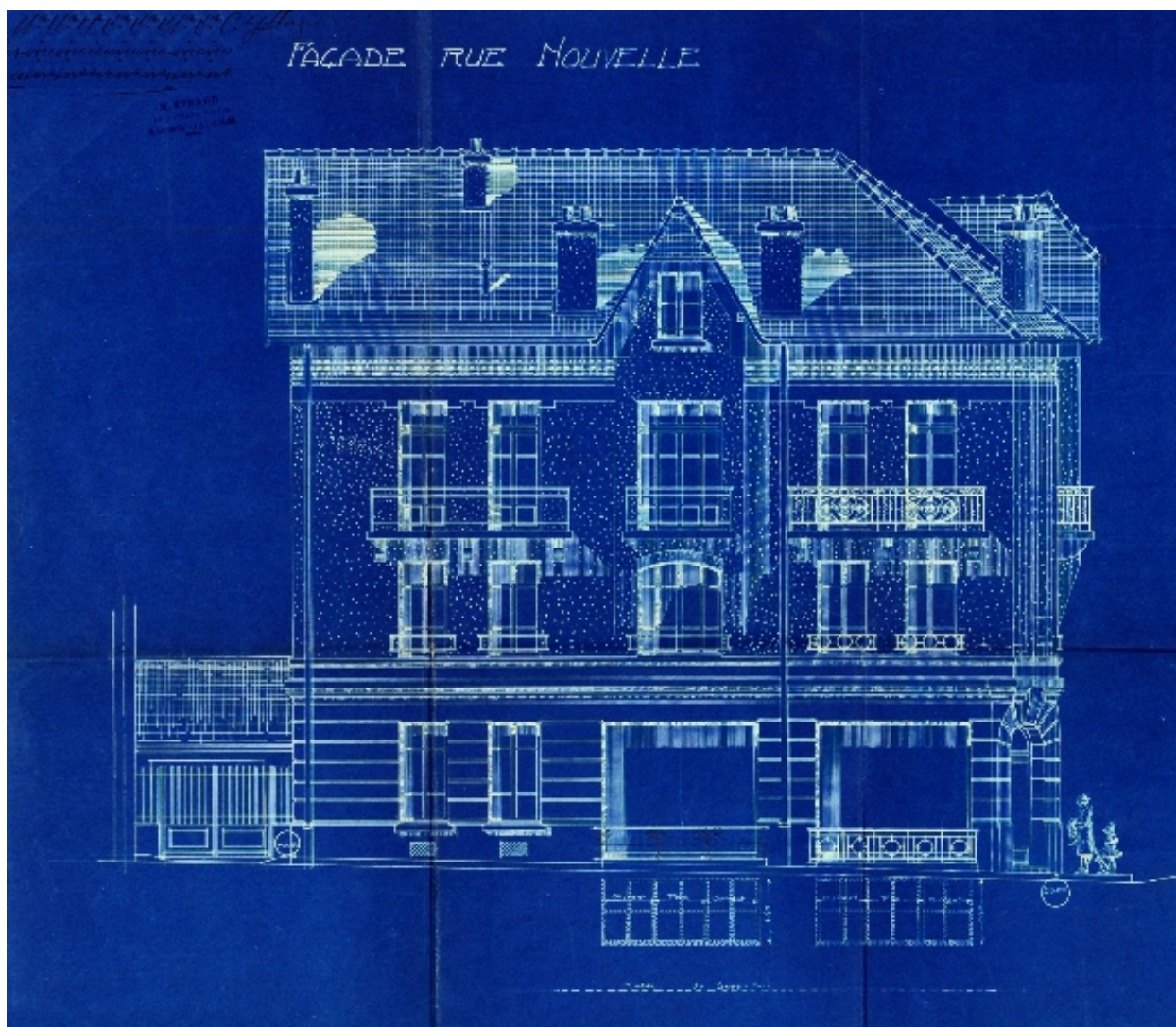
- **Façade rue nouvelle. Façade rue du Casino / M. Evrard, architecte. Aix-les-Bains, février 1925.**  
**Façade rue nouvelle. Façade rue du Casino / M. Evrard, architecte. Aix-les-Bains, février 1925. Ech. 1 : 50.**  
1 tirage de plan : bleu ; 47 x 97 cm. (AC Aix-les-Bains. 1 O 226, n° 21)

IVR82\_20117300334NUCB

Auteur de l'illustration (reproduction) : François Fouger

© Archives municipales d'Aix-les-Bains

reproduction soumise à autorisation du titulaire des droits d'exploitation



Elévation latérale

Référence du document reproduit :

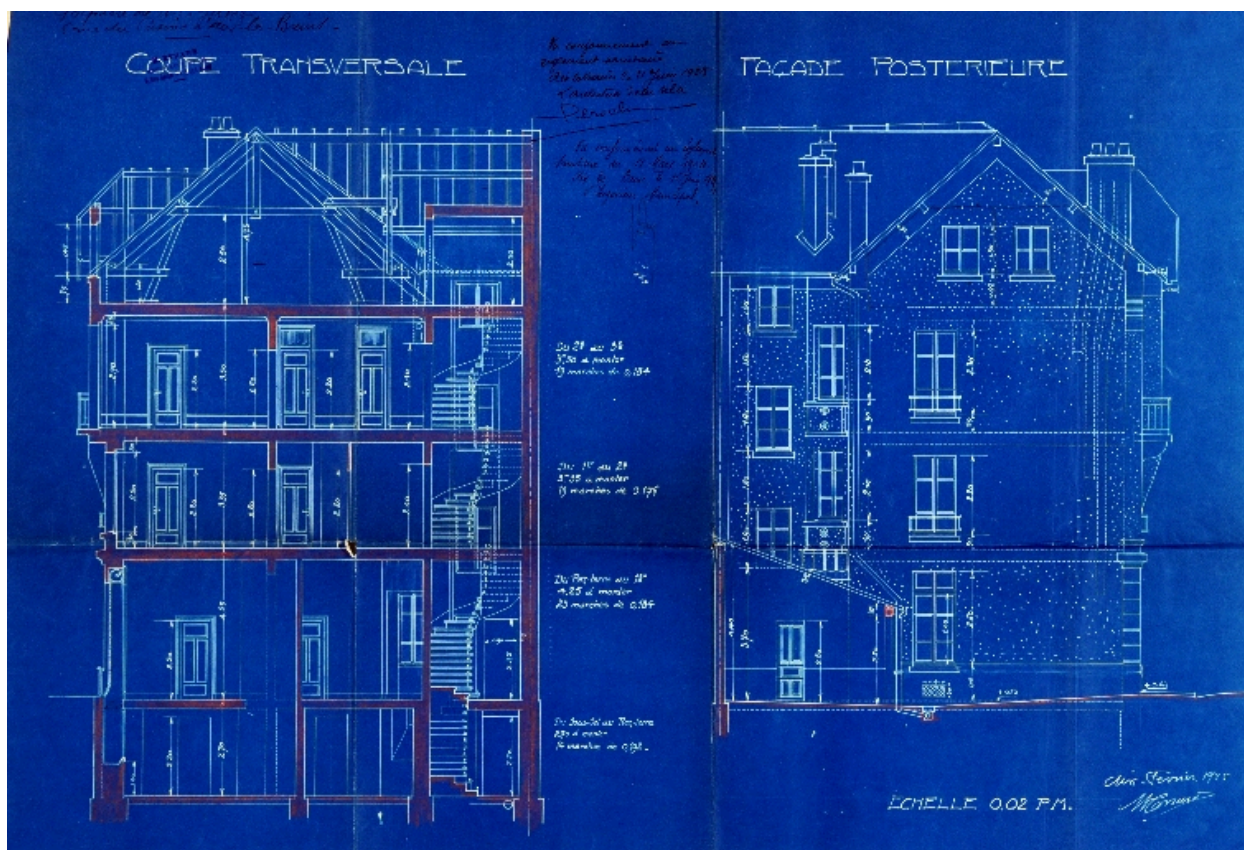
- **Façade rue nouvelle. Façade rue du Casino / M. Evrard, architecte. Aix-les-Bains, février 1925.**  
**Façade rue nouvelle. Façade rue du Casino / M. Evrard, architecte. Aix-les-Bains, février 1925. Ech. 1 : 50.**  
1 tirage de plan : bleu ; 47 x 97 cm. (AC Aix-les-Bains. 1 O 226, n° 21)

IVR82\_20117300333NUCB

Auteur de l'illustration (reproduction) : François Fouger

© Archives municipales d'Aix-les-Bains

reproduction soumise à autorisation du titulaire des droits d'exploitation



Coupe transversale et élévation postérieure

Référence du document reproduit :

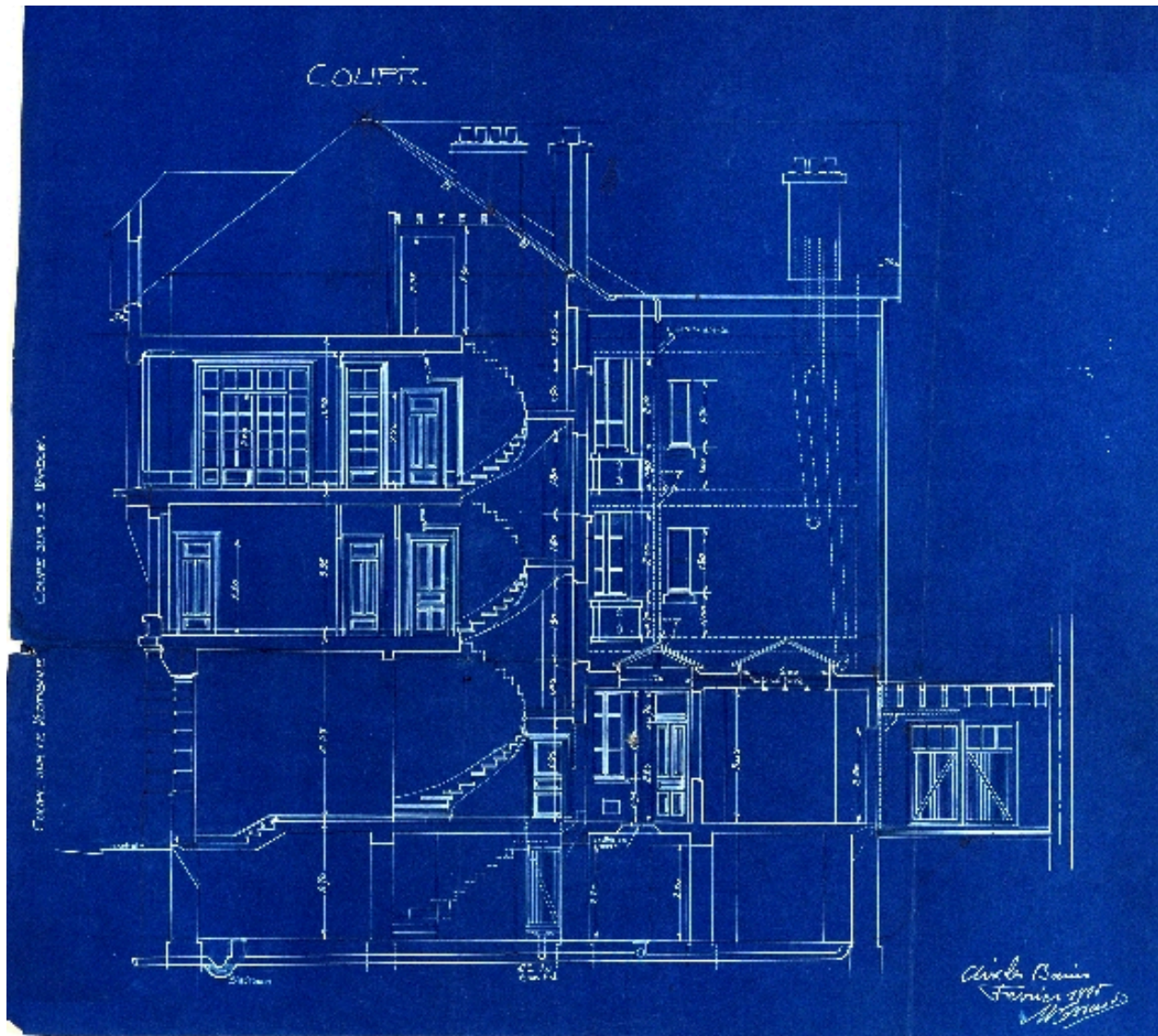
- **Coupe transversale. Façade postérieure / M. Evrard, architecte. Aix-les-Bains, février 1925. Ech. 1 : 50.**  
**Coupe transversale. Façade postérieure / M. Evrard, architecte. Aix-les-Bains, février 1925. Ech. 1 : 50.**  
tirage de plan : bleu ; 48 x 70 cm. (AC Aix-les-Bains. 1 O 226, n° 21)

IVR82\_20117300335NUCB

Auteur de l'illustration (reproduction) : François Fouger

© Archives municipales d'Aix-les-Bains

reproduction soumise à autorisation du titulaire des droits d'exploitation



## Coupe

Référence du document reproduit :

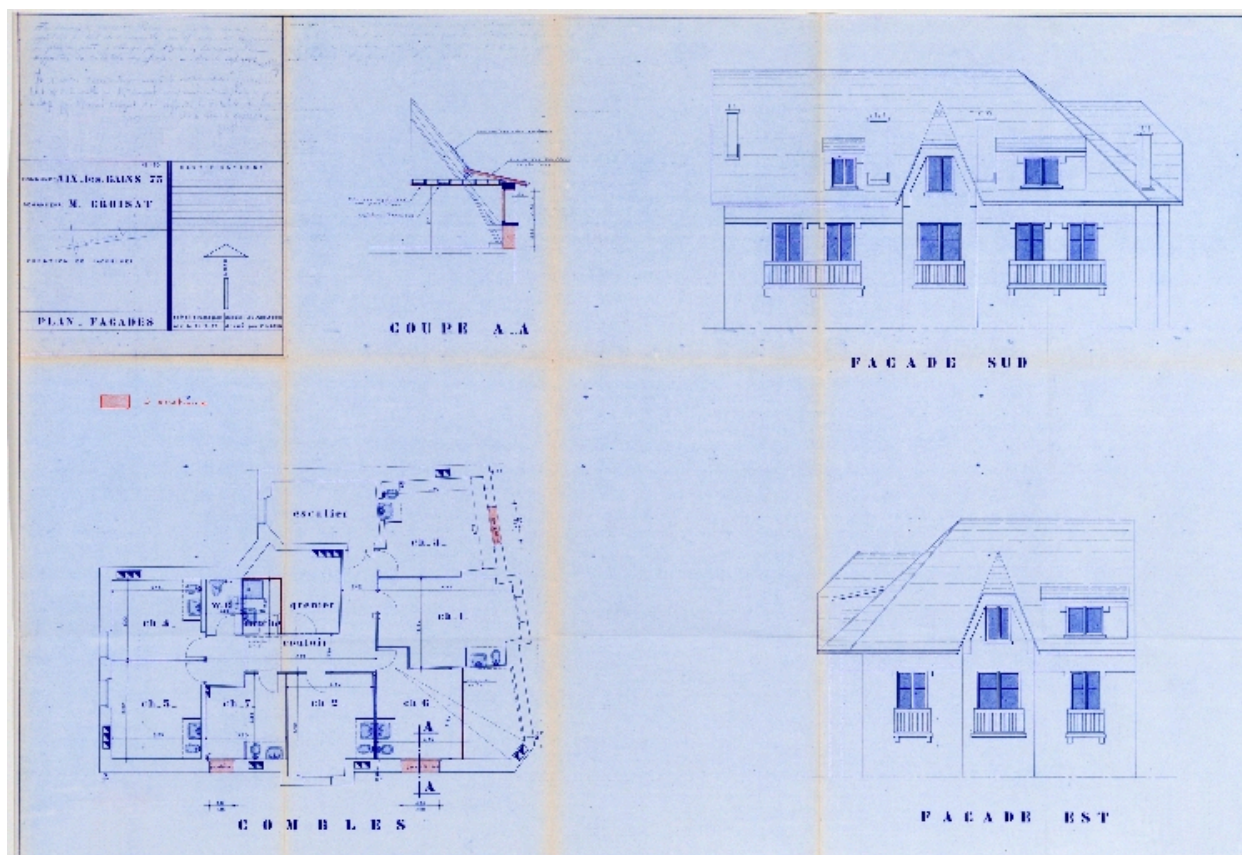
- **Coupe : coupe sur le vestibule, coupe sur le window. [Coupe longitudinale] / M. Evrard, architecte.**  
**Coupe : coupe sur le vestibule, coupe sur le window. [Coupe longitudinale] / M. Evrard, architecte.** Aix-les-Bains, février 1925. Ech. 1 : 50. 1 tirage de plan : bleu ; 49 x 53 cm. (AP Entreprise Léon Grosse. Dossier n° 25-65)

IVR82\_20117300332NUCB

Auteur de l'illustration (reproduction) : François Fouger

© Archives municipales d'Aix-les-Bains

reproduction soumise à autorisation du titulaire des droits d'exploitation



Plan, coupe et élévation de l'aménagement des combles

Référence du document reproduit :

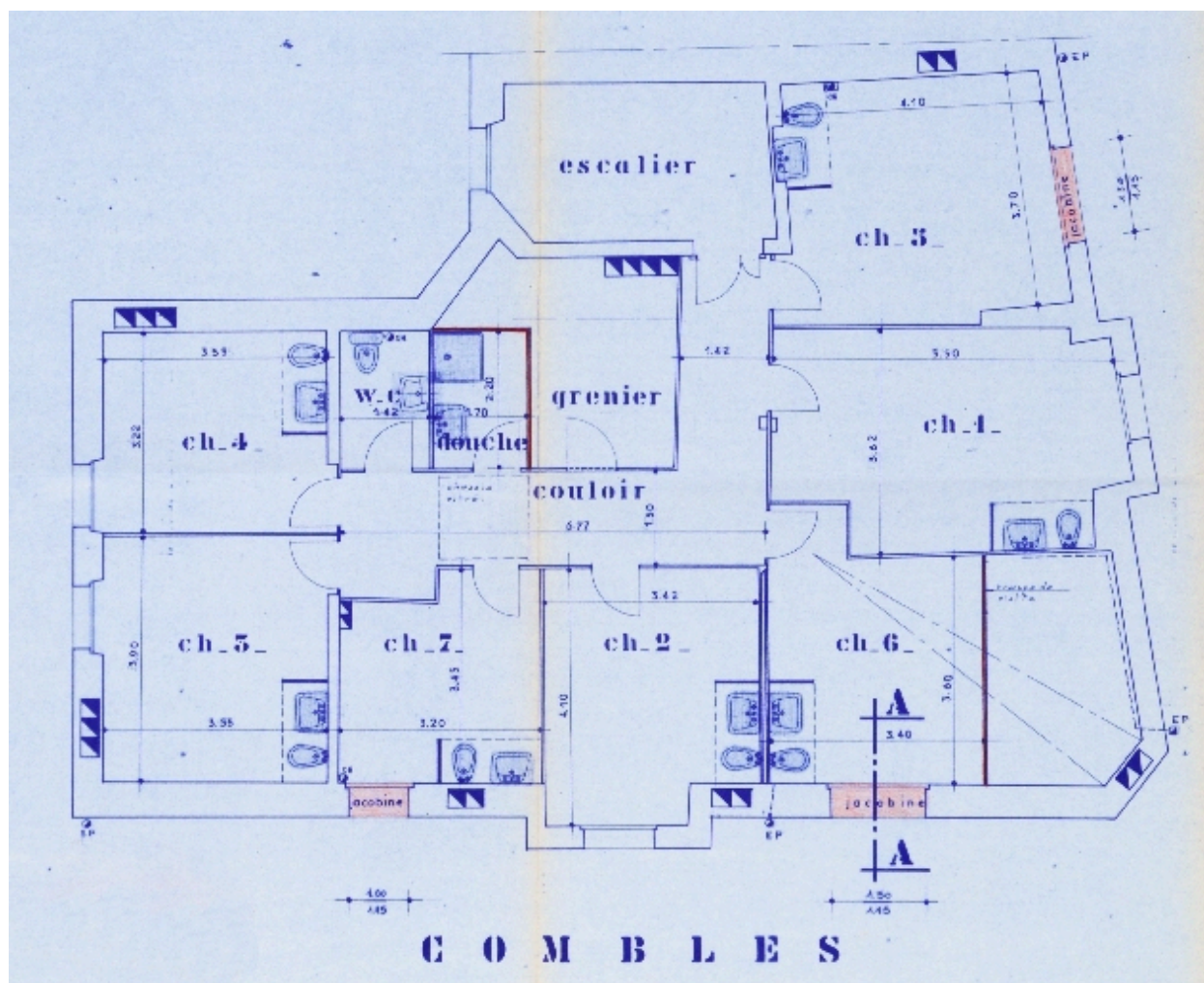
- **M. Croizat. Création de jacobines. Plan. Façades / J.-C. Schaeck, dessinateur et P. Marin, bureau M. Croizat. Création de jacobines. Plan. Façades / J.-C. Schaeck, dessinateur et P. Marin, bureau d'architecture. Aix-les-Bains, 21 février 1972. Ech. 1 : 50. 1 tirage de plan ; 68 x 99 cm. (AC Aix-les-Bains. 336 W 9, n° 5591)**

IVR82\_20117300217NUCB

Auteur de l'illustration (reproduction) : François Fouger

© Archives privées Entreprise Léon Grosse

reproduction soumise à autorisation du titulaire des droits d'exploitation



Plan de l'aménagement des combles

Référence du document reproduit :

- **M. Croizat. Création de jacobines. Plan. Façades / J.-C. Schaeck, dessinateur et P. Marin, bureau M. Croizat. Création de jacobines. Plan. Façades / J.-C. Schaeck, dessinateur et P. Marin, bureau d'architecture. Aix-les-Bains, 21 février 1972. Ech. 1 : 50. 1 tirage de plan ; 68 x 99 cm. (AC Aix-les-Bains. 336 W 9, n° 5591)**

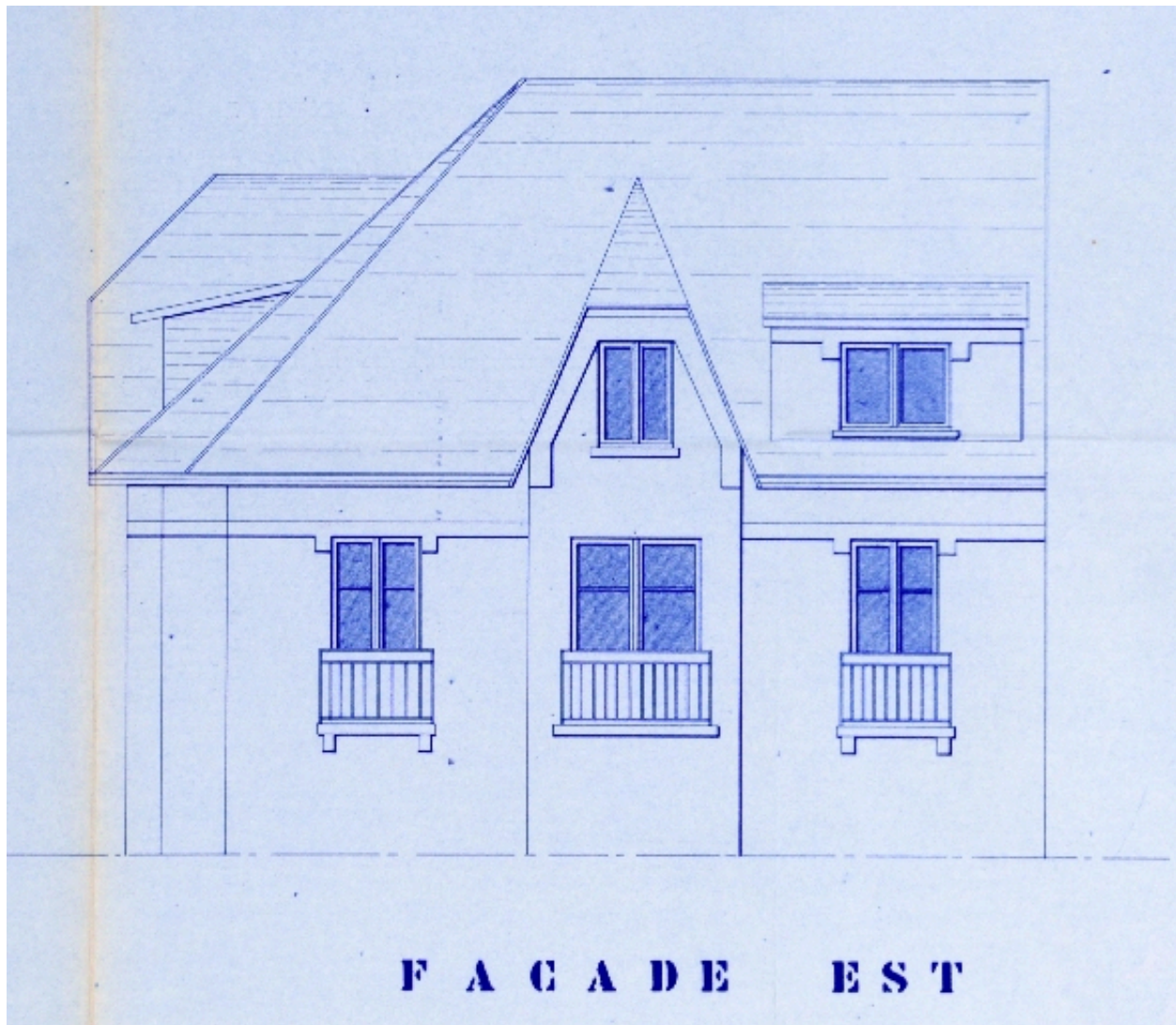
IVR82\_20117300218NUCB

Auteur de l'illustration (reproduction) : François Fouger

© Archives privées Entreprise Léon Grosse

reproduction soumise à autorisation du titulaire des droits d'exploitation





Elévation est de l'aménagement des combles

Référence du document reproduit :

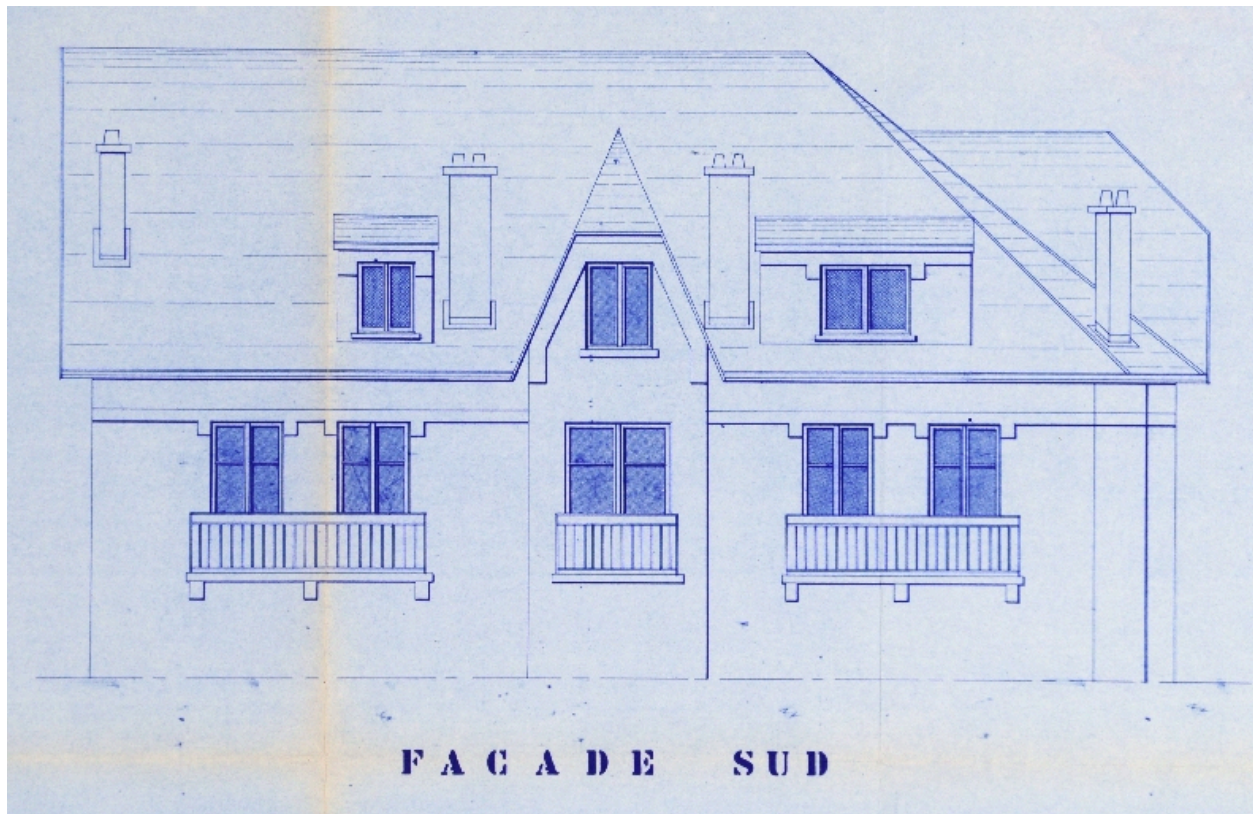
- **M. Croizat. Création de jacobines. Plan. Façades / J.-C. Schaeck, dessinateur et P. Marin, bureau M. Croizat. Création de jacobines. Plan. Façades / J.-C. Schaeck, dessinateur et P. Marin, bureau d'architecture. Aix-les-Bains, 21 février 1972. Ech. 1 : 50. 1 tirage de plan ; 68 x 99 cm. (AC Aix-les-Bains. 336 W 9, n° 5591)**

IVR82\_20117300219NUCB

Auteur de l'illustration (reproduction) : François Fouger

© Archives privées Entreprise Léon Grosse

reproduction soumise à autorisation du titulaire des droits d'exploitation



Élévation sud de l'aménagement des combles

Référence du document reproduit :

- **M. Croizat. Création de jacobines. Plan. Façades / J.-C. Schaeck, dessinateur et P. Marin, bureau M. Croizat. Création de jacobines. Plan. Façades / J.-C. Schaeck, dessinateur et P. Marin, bureau d'architecture. Aix-les-Bains, 21 février 1972. Ech. 1 : 50. 1 tirage de plan ; 68 x 99 cm. (AC Aix-les-Bains. 336 W 9, n° 5591)**

IVR82\_20117300220NUCB

Auteur de l'illustration (reproduction) : François Fouger

© Archives privées Entreprise Léon Grosse

reproduction soumise à autorisation du titulaire des droits d'exploitation