



Rhône-Alpes, Savoie  
Montricher-Albanne  
Plan des Colonnes

## Sculpture : Les Yeux sur le toit

### Références du dossier

Numéro de dossier : IM73000359  
Date de l'enquête initiale : 2011  
Date(s) de rédaction : 2012  
Cadre de l'étude : enquête thématique régionale Stations de sports d'hiver  
Degré d'étude : étudié

### Désignation

Dénomination : sculpture  
Titres : Les Yeux sur le toit

### Compléments de localisation

Milieu d'implantation : en village  
Emplacement dans l'édifice : Centre de loisirs Renouveau Porte Brune. Toit du bâtiment B

### Historique

Sur les neuf éléments prévus (et installés ?) par Véra Szeleky en 1974, il en reste deux.  
Période(s) principale(s) : 4e quart 20e siècle  
Dates : 1974  
Auteur(s) de l'oeuvre : Véra Szekely (sculpteur, peintre, décorateur)

### Description

Éléments disposés sur le toit du bâtiment central pour éclairer les salles de cuisine et de plonge. "Éléments en voile de béton peint en blanc de l'extérieur et l'intérieur sur face verticale peinte en couleur contenant vitre dont le diamètre correspond au trou qu'elle éclaire. Intérieur de la coque muni de projecteurs éclairant vers l'intérieur et vers l'extérieur" (Véra Szeleky)

### Éléments descriptifs

Catégorie(s) technique(s) : sculpture

Matériaux : béton peint

Mesures :

Hauteur variable entre 40 et 70 cm

### Statut, intérêt et protection

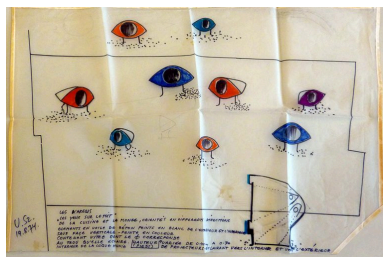
Intérêt de l'oeuvre : à signaler  
Statut de la propriété : propriété privée

## Références documentaires

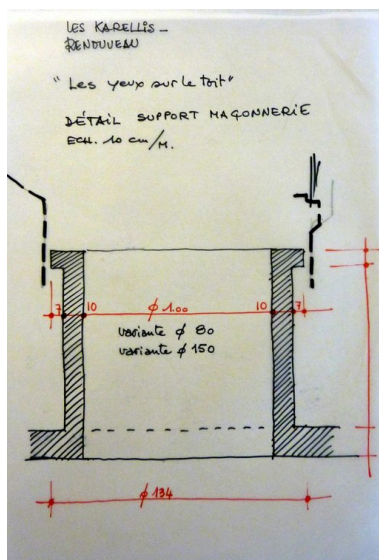
### Documents figurés

- **Dossier de croquis, plans et maquettes. Véra Szeleky, Atelier d'Architecture en Montagne, 1974 (AD Savoie. 6J 1450)**

### Illustrations



Croquis explicatif sur l'oeuvre et sa disposition sur le toit du bâtiment de Renouveau Porte Brune. Vera Szeleky, 19 août 1974 (AD Savoie. 6J 1450)  
Phot. Jean-François Lyon-Caen  
IVR82\_20127302337NUCA



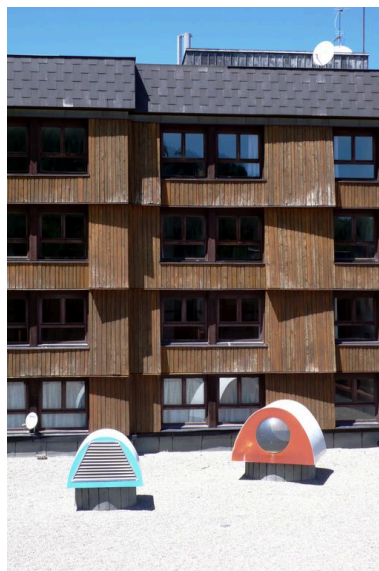
Les yeux sur le toit. Détail du support de maçonnerie.  
Coupe (AD Savoie. 6J 1450)  
Phot. Jean-François Lyon-Caen  
IVR82\_20127302338NUCA



Maquette. Photogr. Atelier d'architecture en Montagne, 1974 (AD Savoie 6J 1450)  
Phot. Jean-François Lyon-Caen  
IVR82\_20127302339NUCB



Maquette. Photogr. Atelier d'architecture en Montagne, 1974 (AD Savoie 6J 1450)  
Phot. Jean-François Lyon-Caen  
IVR82\_20127302340NUCB



Vue générale  
Phot. Jean-François Lyon-Caen  
IVR82\_20127302341NUCA



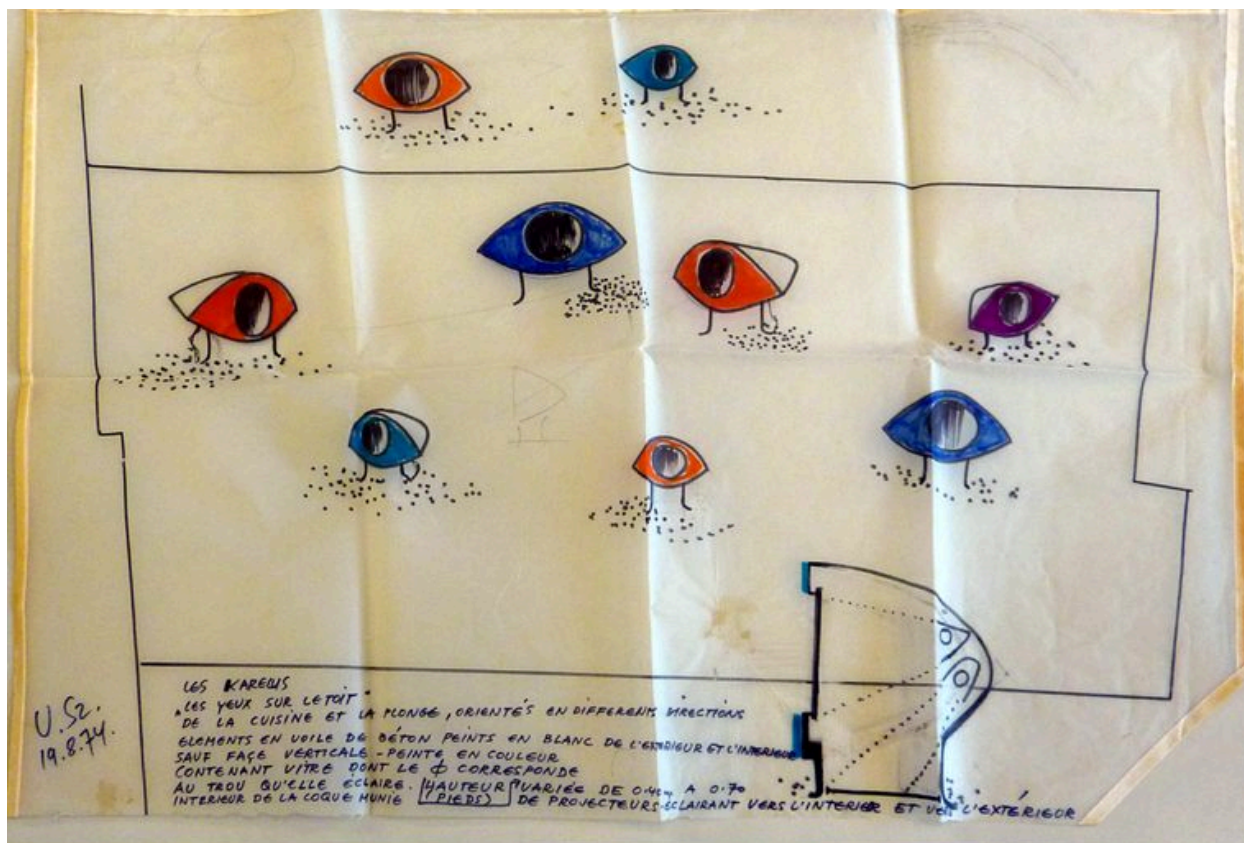
Vue rapprochée  
Phot. Jean-François Lyon-Caen  
IVR82\_20127302350NUCA

## Dossiers liés

### Oeuvre(s) contenue(s) :

Auteur(s) du dossier : Maryannick Chalabi, Jean-François Lyon-Caen

Copyright(s) : © Région Rhône-Alpes, Inventaire général du patrimoine culturel ; © Ecole d'architecture de Grenoble



Croquis explicatif sur l'oeuvre et sa disposition sur le toit du bâtiment de Renouveau Porte Brune. Vera Szeleky, 19 août 1974 (AD Savoie. 6J 1450)

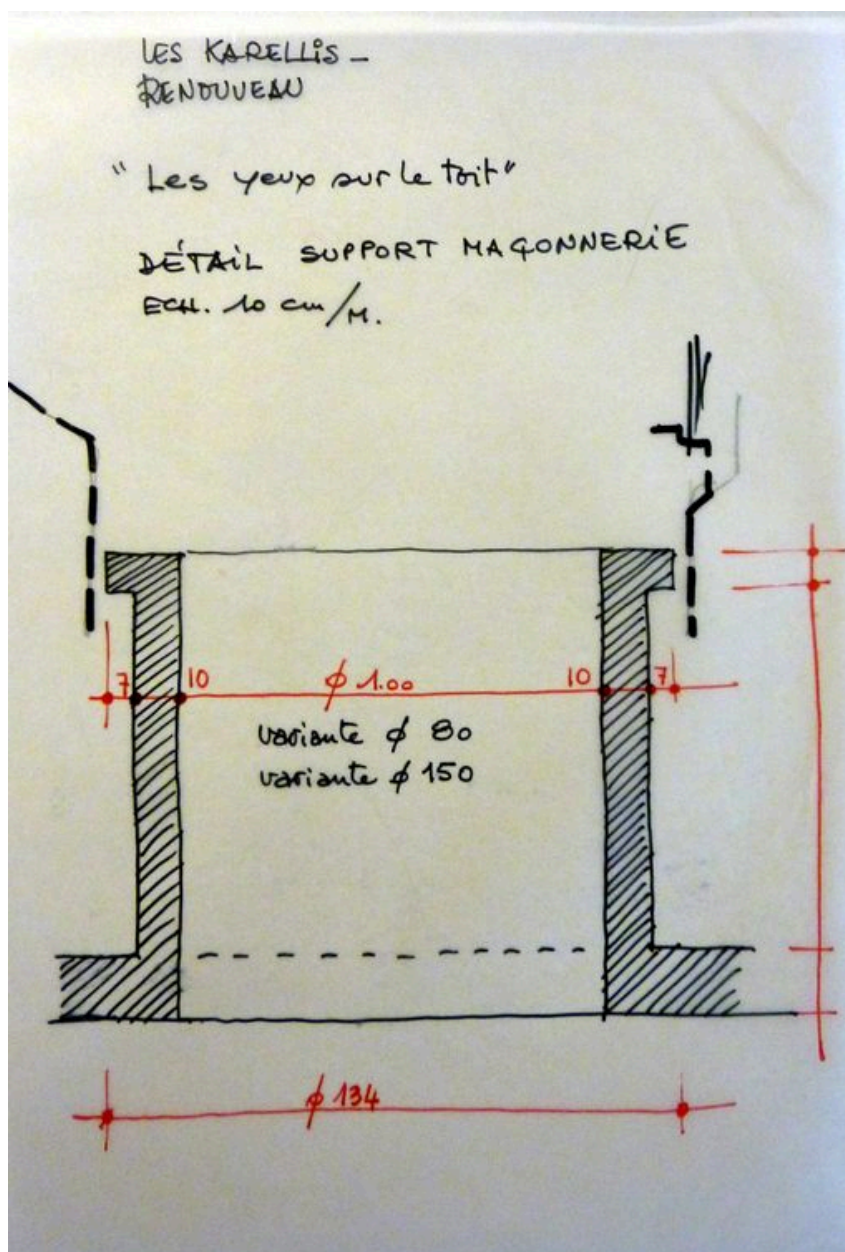
Référence du document reproduit :

- **Dossier de croquis, plans et maquettes. Véra Szeleky, Atelier d'Architecture en Montagne, 1974 (AD Savoie. 6J 1450)**  
Dossier de croquis, plans et maquettes. Véra Szeleky, Atelier d'Architecture en Montagne, 1974 (AD Savoie. 6J 1450)

IVR82\_20127302337NUCA

Auteur de l'illustration : Jean-François Lyon-Caen

© Région Rhône-Alpes, Inventaire général du patrimoine culturel  
reproduction soumise à autorisation du titulaire des droits d'exploitation



Les yeux sur le toit. Détail du support de maçonnerie. Coupe (AD Savoie. 6J 1450)

Référence du document reproduit :

- **Dossier de croquis, plans et maquettes. Véra Szeleky, Atelier d'Architecture en Montagne, 1974 (AD Savoie. 6J 1450)**  
Dossier de croquis, plans et maquettes. Véra Szeleky, Atelier d'Architecture en Montagne, 1974 (AD Savoie. 6J 1450)

IVR82\_20127302338NUCA

Auteur de l'illustration : Jean-François Lyon-Caen

© Région Rhône-Alpes, Inventaire général du patrimoine culturel  
reproduction soumise à autorisation du titulaire des droits d'exploitation



Maquette. Photogr. Atelier d'architecture en Montagne, 1974 (AD Savoie 6J 1450)

Référence du document reproduit :

- **Dossier de croquis, plans et maquettes. Véra Szeleky, Atelier d'Architecture en Montagne, 1974 (AD Savoie. Dossier de croquis, plans et maquettes. Véra Szeleky, Atelier d'Architecture en Montagne, 1974 (AD Savoie. 6J 1450)**

IVR82\_20127302339NUCB

Auteur de l'illustration : Jean-François Lyon-Caen

Date de prise de vue : 1974

© Région Rhône-Alpes, Inventaire général du patrimoine culturel  
reproduction soumise à autorisation du titulaire des droits d'exploitation



Maquette. Photograph. Atelier d'architecture en Montagne, 1974 (AD Savoie 6J 1450)

Référence du document reproduit :

- **Dossier de croquis, plans et maquettes. Véra Szeleky, Atelier d'Architecture en Montagne, 1974 (AD Savoie)**  
Dossier de croquis, plans et maquettes. Véra Szeleky, Atelier d'Architecture en Montagne, 1974 (AD Savoie. 6J 1450)

IVR82\_20127302340NUCB

Auteur de l'illustration : Jean-François Lyon-Caen

Date de prise de vue : 1974

© Région Rhône-Alpes, Inventaire général du patrimoine culturel  
reproduction soumise à autorisation du titulaire des droits d'exploitation



Vue générale

IVR82\_20127302341NUCA

Auteur de l'illustration : Jean-François Lyon-Caen

Date de prise de vue : 2009

© Région Rhône-Alpes, Inventaire général du patrimoine culturel  
reproduction soumise à autorisation du titulaire des droits d'exploitation





Vue rapprochée

IVR82\_20127302350NUCA

Auteur de l'illustration : Jean-François Lyon-Caen

Date de prise de vue : 2009

© Région Rhône-Alpes, Inventaire général du patrimoine culturel  
reproduction soumise à autorisation du titulaire des droits d'exploitation