



Auvergne-Rhône-Alpes, Rhône  
Lyon 9e Arrondissement  
rue de Bourgogne, rue Nérard, rue Tissot

## Bains Douches Bourgogne et théâtre dit TNG du 9e arrondissement

### Références du dossier

Numéro de dossier : IA69001832  
Date de l'enquête initiale : 2025  
Date(s) de rédaction : 2025  
Cadre de l'étude : enquête thématique régionale Patrimoine industriel  
Degré d'étude : recensé

### Désignation

Dénomination : bains douches

### Compléments de localisation

Milieu d'implantation : en ville  
Références cadastrales : 2014, BI, 17

### Historique

Le Groupe Municipal d'éducation sociale situé 23 rue de Bourgogne à Vaise (Lyon 9e), est un ensemble de grande taille, comprenant plusieurs constructions, dont les plans ont été conçus en 1933 par l'architecte Michel Roux-Spitz (AC Lyon 480WP/47 – 1930). L'ouverture des bains-douches daterait de 1935. La grande salle des fêtes devenue théâtre des Jeunes Années puis théâtre Nouvelle Génération, était à l'origine entourée par une école, les bureaux de la Sécurité sociale, la mairie, et des bains-douches. Ces derniers ont été désaffectés dans les années 1980.

Le rapport de 1977, ne mentionne que trois bains et 10 douches disponibles au rez-de-chaussée. L'intérieur des bâtiments est signalé comme étant à refaire indiquant "la chute de matériaux pouvant être un réel danger". La visite du site a permis de vérifier que seuls les bains-douches femmes du rez-de-chaussée sont encore en place avec seulement 20 cabines, le carrelage marron (carré central cf photo IVR84\_20256902086NUCA) rappel l'ancienne travée de douches disparues qui était indiqué sur le plan de 1933 (ou jamais réalisées).

sources : AC Lyon 1746W/064, 1977, Rapport à l'attention de M. l'Adjoint aux sports, subdivision des établissements balnéaires, lavoirs, bains-douches municipaux 1977)

Période(s) principale(s) : 2e quart 20e siècle

Dates : 1933 (daté par source)

Auteur(s) de l'oeuvre : Michel Roux-Spitz

### Description

Les bains-douches sont disposés sur l'aile gauche du théâtre. A l'origine, indiqué sur le plan, la partie cabines femmes comprend 31 cabines douches en rez-de-chaussée. La partie cabines hommes comprend également 31 cabines, localisées au deuxième étage. Le rapport de 1977, ne mentionne que trois bains et 10 douches disponibles au rez-de-chaussée. L'intérieur des bâtiments est signalé comme étant à refaire indiquant "la chute de matériaux pouvant être un réel danger". La visite du site a permis de vérifier que seuls les bains-douches femmes du rez-de-chaussée sont encore en place avec seulement 20 cabines (douches, bains et WC), le carrelage marron (carré central cf photo) rappel l'ancienne travée de douches disparues qui était indiqué sur le plan de 1933 (ou jamais réalisée).

### Éléments descriptifs

Matériau(x) du gros-oeuvre, mise en oeuvre et revêtement : béton

## Statut, intérêt et protection

Intérêt de l'œuvre : à signaler

Statut de la propriété : propriété d'un établissement public

## Références documentaires

### Documents d'archive

- **AC Lyon 480WP/47/4 – 1930-1935 permis de construction**  
AC Lyon 480WP/47 – 1933-1935 : autorisation de construction Groupe Municipal d'éducation sociale situé 23 rue de Bourgogne à Vaise (Lyon 9e), par Michel Roux-Spitz architecte (AC Lyon 480WP/47/4 – 1930).
- **AC Lyon : Rapport à l'attention de M. l'Adjoint aux sports, 1977**  
AC Lyon 1746W/064, 1977, Rapport à l'attention de M. l'Adjoint aux sports, subdivision des établissements balnéaires, lavoirs, bains-douches municipaux.  
1746W/064,

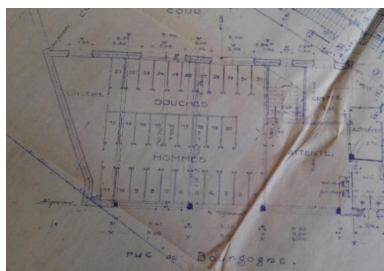
### Bibliographie

- **CSERGO Julia, Liberté, égalité, propreté, la morale de l'hygiène au XIXe siècle**  
CSERGO Julia, Liberté, égalité, propreté, la morale de l'hygiène au XIXe siècle, Albin Michel, 1988, (p. 79, 175 à 177).  
BM Lyon : 944 06 CSE
- **RICHELLE Sophie, (2023), Bains publics, Se laver en ville (1850-2000)**  
RICHELLE Sophie, Bains publics, Se laver en ville (1850-2000). Première édition , coll. MSH, Editions de l'université de Bruxelles, 2023.  
AP
- **FRIOUX Stéphane, Les batailles de l'hygiène, 2013**  
FRIOUX Stéphane, Les batailles de l'hygiène, Villes et environnement de Pasteur aux Trente Glorieuses, PUF, Hors collection, 2013, 416p.  
AP
- **Bain Publics, 02, Région île de France, 2017**  
Bain Publics, 02, Région île de France, Patrimoines et Inventaire, coll. Ré-Inventaire, édit. Loco, 2017  
Région Auvergne-Rhône-Alpes, SRI, site de Lyon

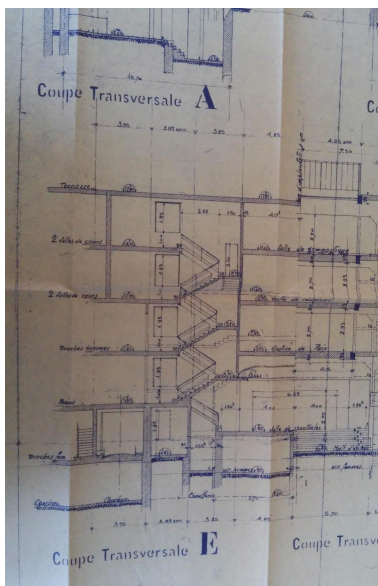
### Multimedia

- **HALITIM-DUBOIS Nadine, Bains-douches et lavoirs municipaux à Lyon, 2023**  
Bains-douches et lavoirs municipaux à Lyon – Nadine Halitim-Dubois - Les Carnets de l'Inventaire. Etudes sur le patrimoine culturel en Auvergne-Rhône-Alpes, 2023

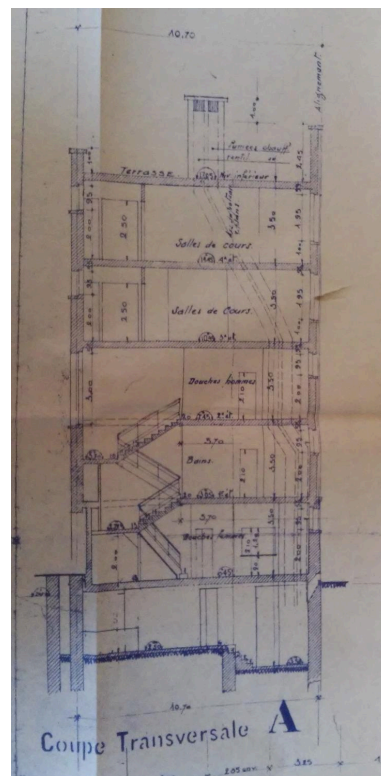
**Illustrations**



Détail plan douches hommes  
 (AC Lyon 480WP/47/4, 1933)  
 Phot. Nadine Halitim-Dubois  
 IVR84\_20256902104NUCA



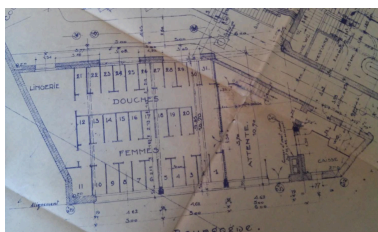
Coupes élévation théâtre et  
 bains-douches Bourgogne-Vaise  
 (AC Lyon 480WP/47/4, 1933)  
 Phot. Nadine Halitim-Dubois  
 IVR84\_20256902105NUCA



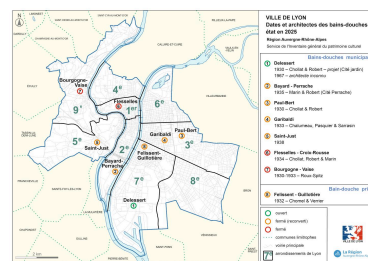
Coupe transversale théâtre et  
 bains-douches Bourgogne-Vaise  
 (AC Lyon 480WP/47/4, 1933)  
 Phot. Nadine Halitim-Dubois  
 IVR84\_20256902106NUCA



Plan du théâtre et des bains-  
 douches Bourgogne-Vaise  
 (AC Lyon 480WP/47/4, 1933)  
 Phot. Nadine Halitim-Dubois  
 IVR84\_20256902102NUCA



Détail plan douches femmes  
 (AC Lyon 480WP/47/4, 1933)  
 Phot. Nadine Halitim-Dubois  
 IVR84\_20256902103NUCA



Carte de localisation des  
 bains douches municipaux  
 Autr. Gabriel Simunek,  
 Dess. André Céréza  
 IVR84\_20196900862NUDA



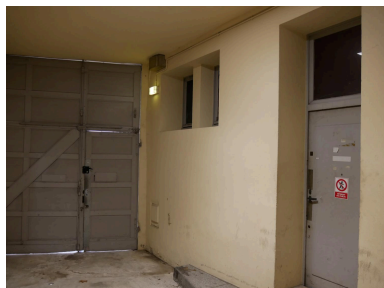
Plan des bains-douches  
 Bourgogne-Vaise  
 Phot. Nadine Halitim-Dubois  
 IVR84\_20256902095NUCA



Théâtre de Vaise : Bains-  
 douches Bourgogne  
 Phot. Nadine Halitim-Dubois  
 IVR84\_20256902085NUCA



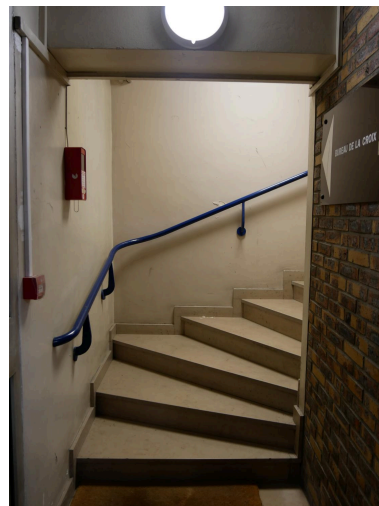
Baies oblongues en rez-de-chaussée  
 des bains-douches Bourgogne  
 Phot. Nadine Halitim-Dubois  
 IVR84\_20256902115NUCA



Bains-douches  
Bourgogne-Vaise : entrée  
Phot. Nadine Halitim-Dubois  
IVR84\_20256902096NUCA



Entrée sur cour : Bains-  
douches Bourgogne-Vaise  
Phot. Nadine Halitim-Dubois  
IVR84\_20256902109NUCA



Escalier reliant le 1er étage  
Phot. Nadine Halitim-Dubois  
IVR84\_20256902100NUCA



Salle d'attente et caisse : bains-  
douches Bourgogne-Vaise  
Phot. Nadine Halitim-Dubois  
IVR84\_20256902110NUCA



Vue intérieur des baignoires le  
carrelage marron rappelle l'ancienne  
travée de douches disparues  
Phot. Nadine Halitim-Dubois  
IVR84\_20256902086NUCA



Rangée de cabines baignoires  
Bourgogne du théâtre de Vaise  
Phot. Nadine Halitim-Dubois  
IVR84\_20256902087NUCA



Allée centrale des cabines  
Phot. Nadine Halitim-Dubois  
IVR84\_20256902101NUCA



Détail cabine de douche  
Phot. Nadine Halitim-Dubois  
IVR84\_20256902088NUCA



Détail cabine baignoires  
Phot. Nadine Halitim-Dubois  
IVR84\_20256902089NUCA



Cabine douche  
Phot. Nadine Halitim-Dubois  
IVR84\_20256902090NUCA



Détail cabine douche  
Phot. Nadine Halitim-Dubois  
IVR84\_20256902091NUCA



Détail cabine douche  
Phot. Nadine Halitim-Dubois  
IVR84\_20256902092NUCA



Détail cabine douche  
Phot. Nadine Halitim-Dubois  
IVR84\_20256902093NUCA



Cabine WC  
Phot. Nadine Halitim-Dubois  
IVR84\_20256902094NUCA



Cabine douche  
Phot. Nadine Halitim-Dubois  
IVR84\_20256902098NUCA



Cabine douche  
Phot. Nadine Halitim-Dubois  
IVR84\_20256902099NUCA



Cabine bains-douches  
Bourgogne-Vaise : porte  
Phot. Nadine Halitim-Dubois  
IVR84\_20256902107NUCA



Détail cabine bains-  
douches Bourgogne-Vaise  
Phot. Nadine Halitim-Dubois  
IVR84\_20256902108NUCA



Ancienne lingerie : bains-  
douches Bourgogne-Vaise  
Phot. Nadine Halitim-Dubois  
IVR84\_20256902097NUCA

## Dossiers liés

### Dossiers de synthèse :

Présentation et synthèse du patrimoine industriel de la ville de Lyon (IA69001377) Auvergne-Rhône-Alpes, Rhône, Lyon

### Oeuvre(s) contenue(s) :

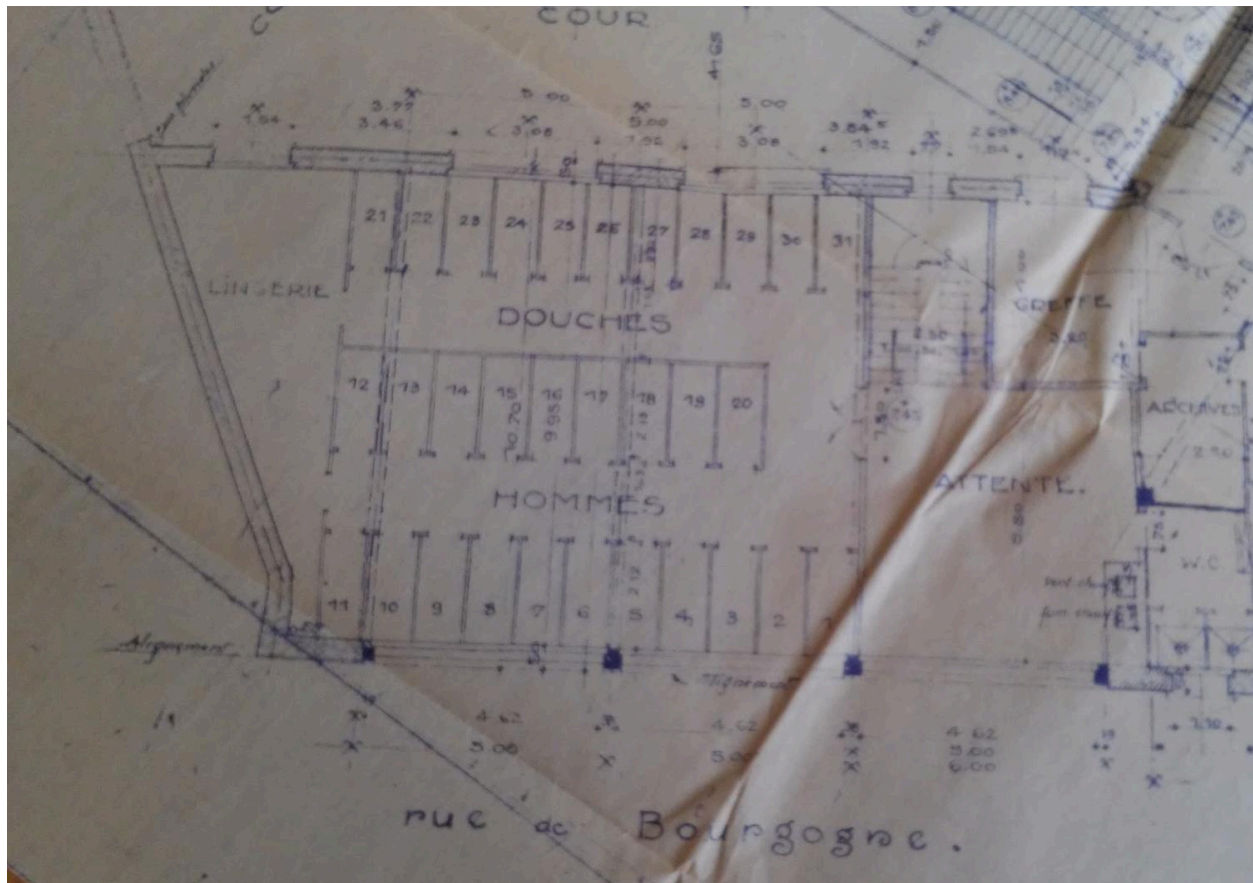
### Oeuvre(s) en rapport :

Lavoir municipal dit lavoir public, bains douches actuellement bains douches Flesselles (IA69001186) Auvergne-Rhône-Alpes, Rhône, Lyon 1er Arrondissement, Pentès de la Croix-Rousse, 4 impasse Flesselles, rue Prenelle, rue Ornano

Bains douches de Gerland dit bains douches Delessert (IA69004488) Rhône-Alpes, Rhône, Lyon 7e, Gerland, 13 rue Delessert Benjamin, rue Georges Gouy

Auteur(s) du dossier : Nadine Halitim-Dubois

Copyright(s) : © Région Rhône-Alpes, Inventaire général du patrimoine culturel ; © Ville de Lyon



Détail plan douches hommes (AC Lyon 480WP/47/4, 1933)

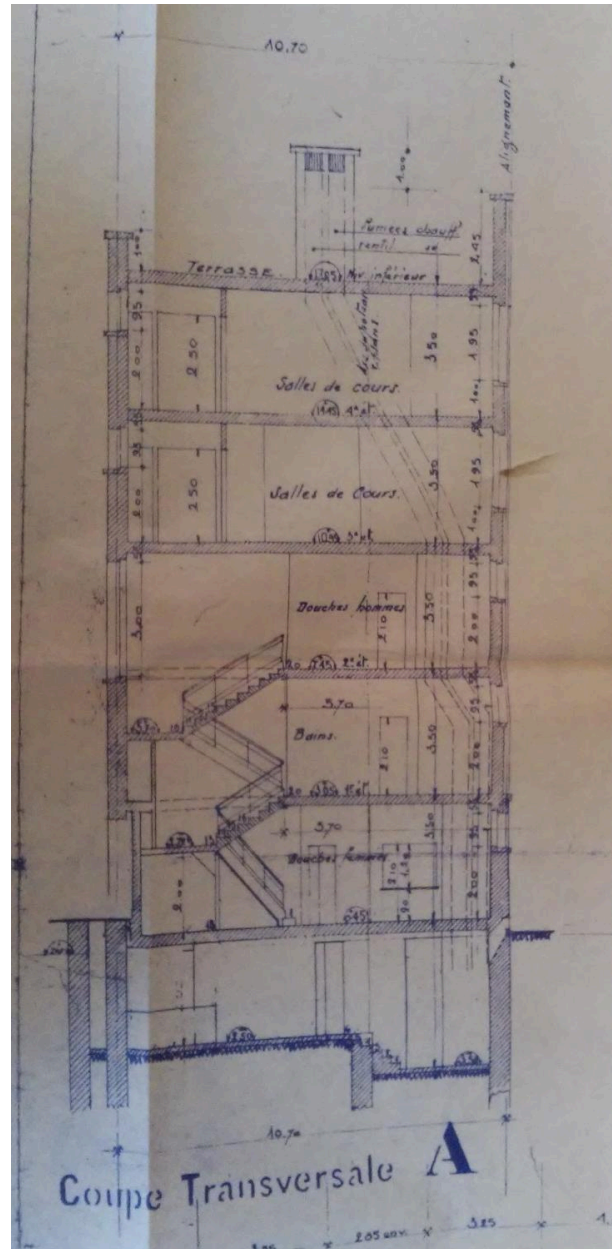
IVR84\_20256902104NUCA

Auteur de l'illustration : Nadine Halitim-Dubois

© Archives municipales de Lyon

communication libre, reproduction soumise à autorisation





Coupe transversale théâtre et bains-douches Bourgogne-Vaise (AC Lyon 480WP/47/4, 1933)

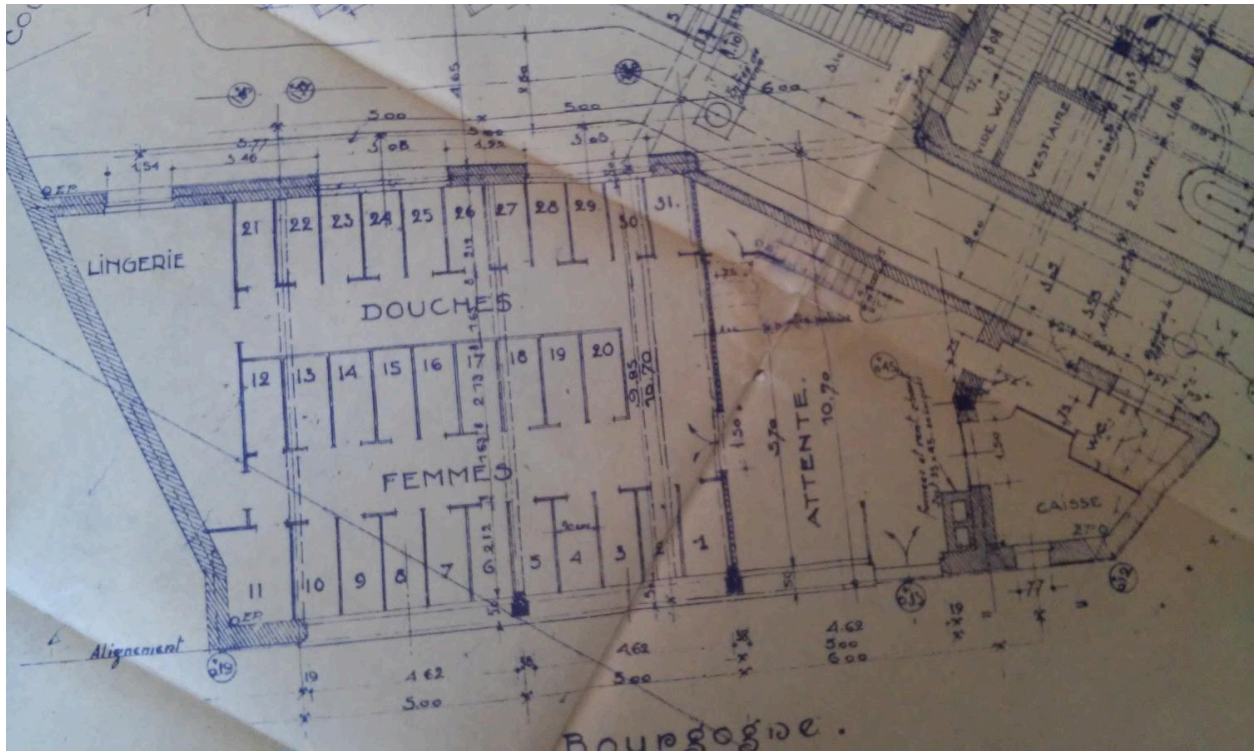
IVR84\_20256902106NUCA

Auteur de l'illustration : Nadine Halitim-Dubois

© Archives municipales de Lyon

communication libre, reproduction soumise à autorisation





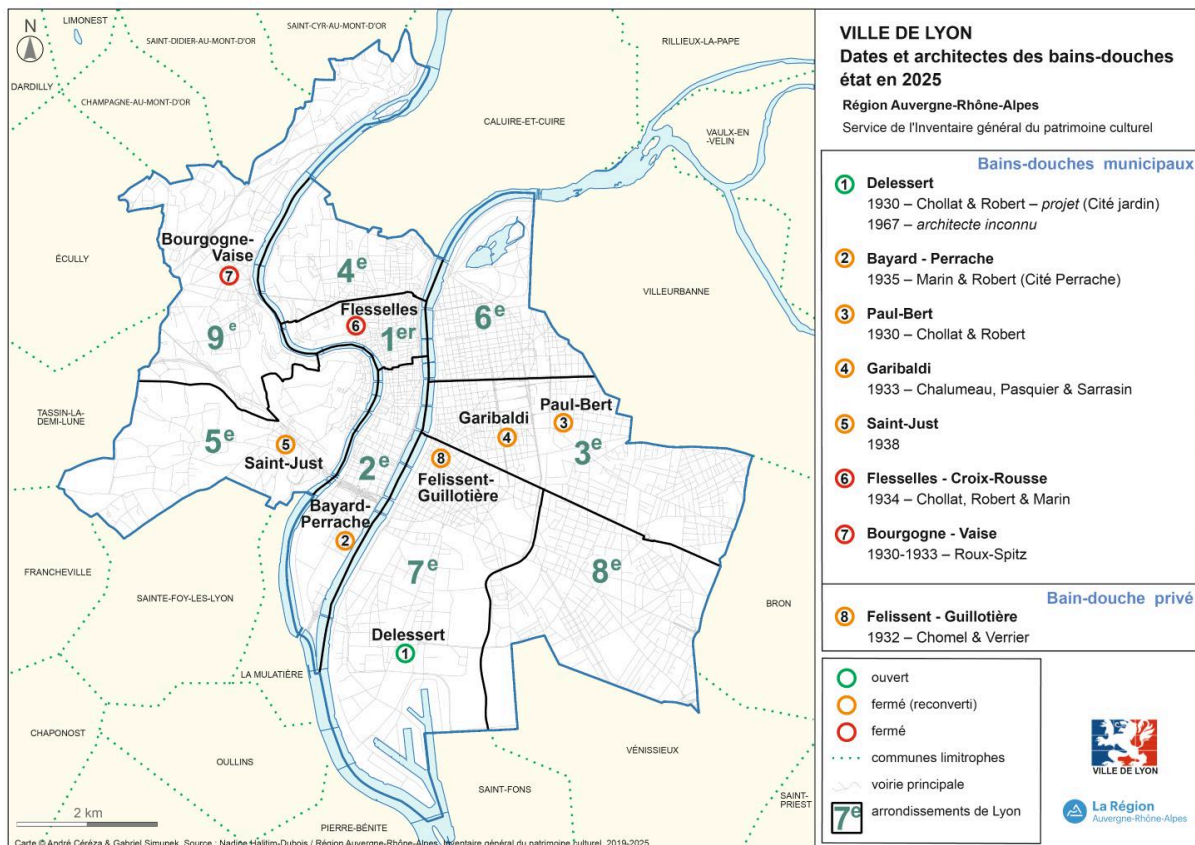
Détail plan douches femmes (AC Lyon 480WP/47/4, 1933)

IVR84\_20256902103NUCA

Auteur de l'illustration : Nadine Halitim-Dubois

© Archives municipales de Lyon

communication libre, reproduction soumise à autorisation



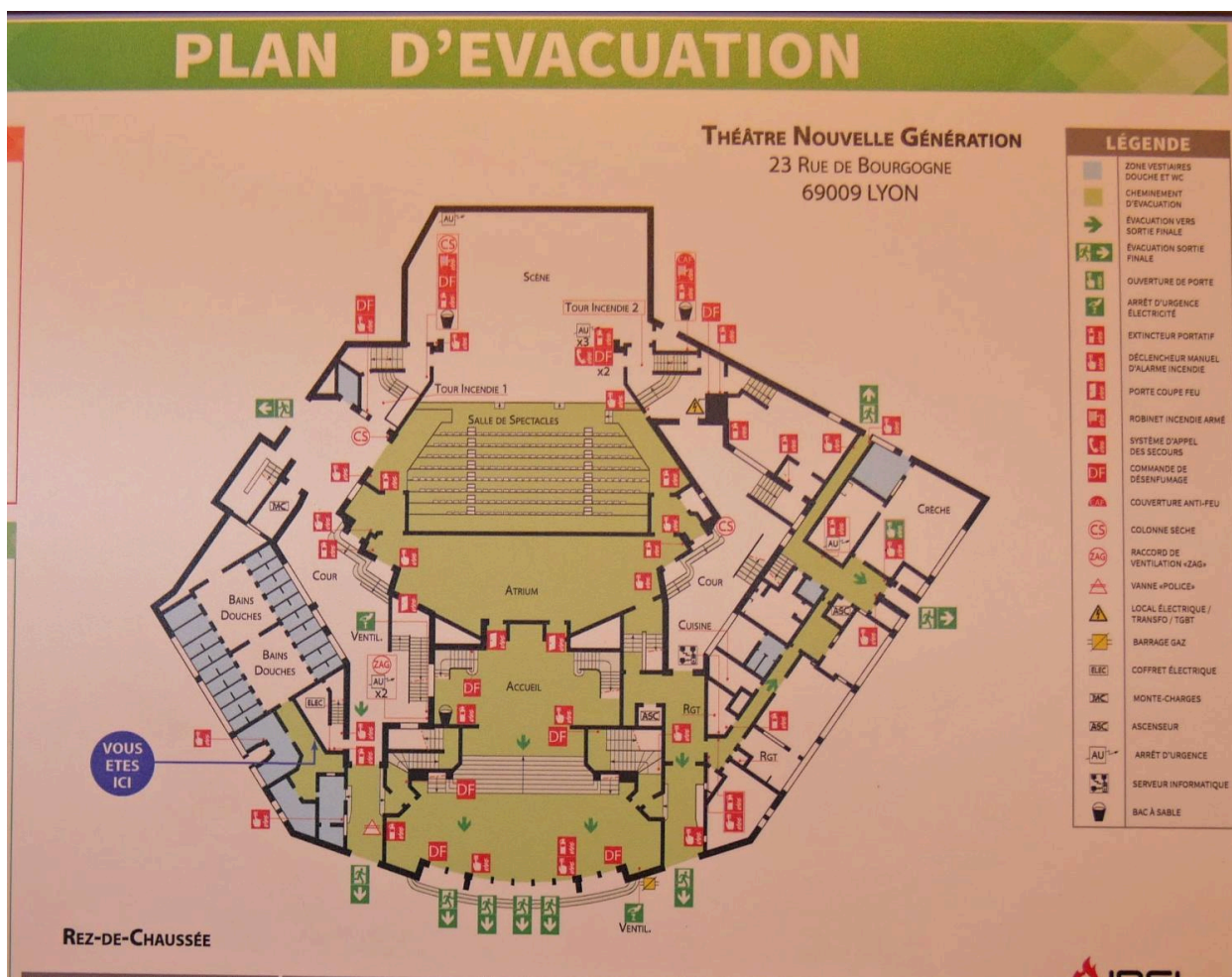
Carte de localisation des bains douches municipaux

IVR84\_20196900862NUDA

Auteur de l'illustration : André Céréza

Auteur du document reproduit : Gabriel Simunek

© Région Auvergne-Rhône-Alpes, Inventaire général du patrimoine culturel  
 communication libre, reproduction soumise à autorisation



Plan des bains-douches Bourgogne-Vaise

IVR84\_20256902095NUCA

Auteur de l'illustration : Nadine Halitim-Dubois

© Région Auvergne-Rhône-Alpes, Inventaire général du patrimoine culturel  
communication libre, reproduction soumise à autorisation



Théâtre de Vaise : Bains-douches Bourgogne

IVR84\_20256902085NUCA

Auteur de l'illustration : Nadine Halitim-Dubois

© Région Auvergne-Rhône-Alpes, Inventaire général du patrimoine culturel  
communication libre, reproduction soumise à autorisation

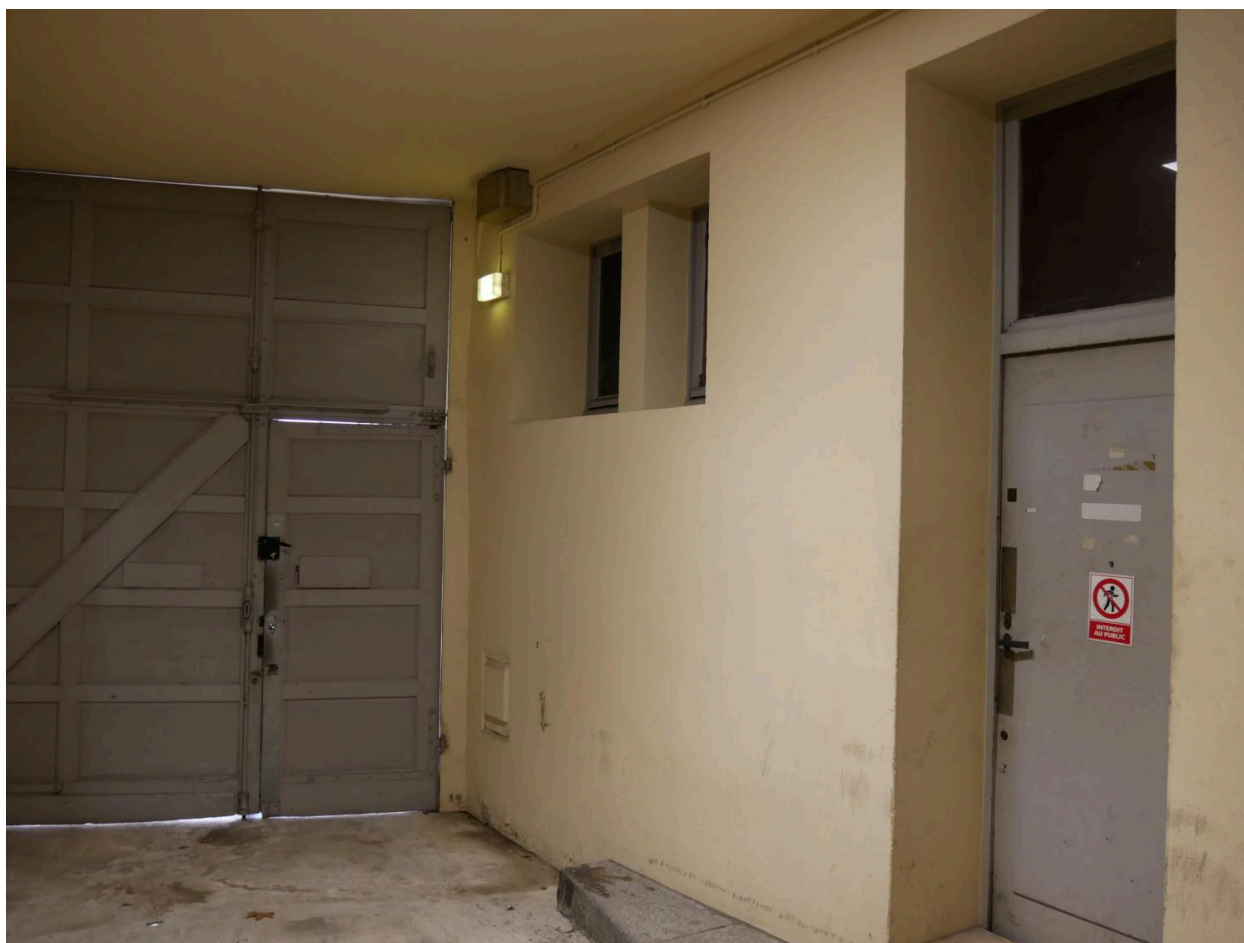


Baies oblongues en rez-de-chaussée des bains-douches Bourgogne

IVR84\_20256902115NUCA

Auteur de l'illustration : Nadine Halitim-Dubois

© Région Auvergne-Rhône-Alpes, Inventaire général du patrimoine culturel  
communication libre, reproduction soumise à autorisation



Bains-douches Bourgogne-Vaise : entrée

IVR84\_20256902096NUCA

Auteur de l'illustration : Nadine Halitim-Dubois

© Région Auvergne-Rhône-Alpes, Inventaire général du patrimoine culturel  
communication libre, reproduction soumise à autorisation

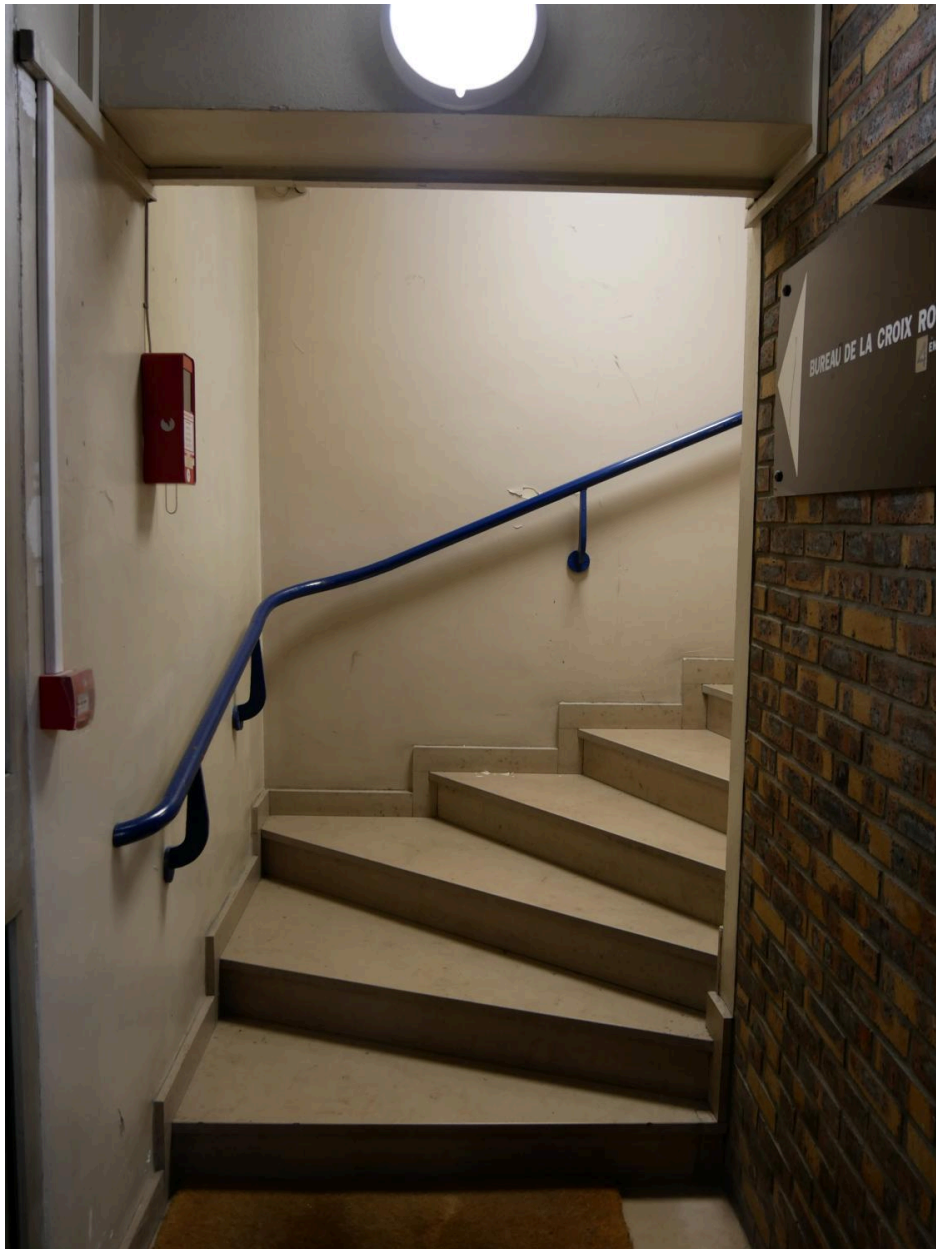


Entrée sur cour : Bains-douches Bourgogne-Vaise

IVR84\_20256902109NUCA

Auteur de l'illustration : Nadine Halitim-Dubois

© Région Auvergne-Rhône-Alpes, Inventaire général du patrimoine culturel  
communication libre, reproduction soumise à autorisation



Escalier reliant le 1er étage

IVR84\_20256902100NUCA

Auteur de l'illustration : Nadine Halitim-Dubois

© Région Auvergne-Rhône-Alpes, Inventaire général du patrimoine culturel  
communication libre, reproduction soumise à autorisation



Salle d'attente et caisse : bains-douches Bourgogne-Vaise

IVR84\_20256902110NUCA

Auteur de l'illustration : Nadine Halitim-Dubois

© Région Auvergne-Rhône-Alpes, Inventaire général du patrimoine culturel  
communication libre, reproduction soumise à autorisation



Vue intérieur des bains-douches le carrelage marron rappelle l'ancienne travée de douches disparues

IVR84\_20256902086NUCA

Auteur de l'illustration : Nadine Halitim-Dubois

© Région Auvergne-Rhône-Alpes, Inventaire général du patrimoine culturel  
communication libre, reproduction soumise à autorisation



Rangée de cabines bains-douches Bourgogne du théâtre de Vaise

IVR84\_20256902087NUCA

Auteur de l'illustration : Nadine Halitim-Dubois

© Région Auvergne-Rhône-Alpes, Inventaire général du patrimoine culturel  
communication libre, reproduction soumise à autorisation



Allée centrale des cabines

IVR84\_20256902101NUCA

Auteur de l'illustration : Nadine Halitim-Dubois

© Région Auvergne-Rhône-Alpes, Inventaire général du patrimoine culturel  
communication libre, reproduction soumise à autorisation



Détail cabine de douche

IVR84\_20256902088NUCA

Auteur de l'illustration : Nadine Halitim-Dubois

© Région Auvergne-Rhône-Alpes, Inventaire général du patrimoine culturel  
communication libre, reproduction soumise à autorisation



Détail cabine bains

IVR84\_20256902089NUCA

Auteur de l'illustration : Nadine Halitim-Dubois

© Région Auvergne-Rhône-Alpes, Inventaire général du patrimoine culturel  
communication libre, reproduction soumise à autorisation



Cabine douche

IVR84\_20256902090NUCA

Auteur de l'illustration : Nadine Halitim-Dubois

© Région Auvergne-Rhône-Alpes, Inventaire général du patrimoine culturel  
communication libre, reproduction soumise à autorisation



Détail cabine douche

IVR84\_20256902091NUCA

Auteur de l'illustration : Nadine Halitim-Dubois

© Région Auvergne-Rhône-Alpes, Inventaire général du patrimoine culturel  
communication libre, reproduction soumise à autorisation



Détail cabine douche

IVR84\_20256902092NUCA

Auteur de l'illustration : Nadine Halitim-Dubois

© Région Auvergne-Rhône-Alpes, Inventaire général du patrimoine culturel  
communication libre, reproduction soumise à autorisation



Détail cabine douche

IVR84\_20256902093NUCA

Auteur de l'illustration : Nadine Halitim-Dubois

© Région Auvergne-Rhône-Alpes, Inventaire général du patrimoine culturel  
communication libre, reproduction soumise à autorisation



Cabine WC

IVR84\_20256902094NUCA

Auteur de l'illustration : Nadine Halitim-Dubois

© Région Auvergne-Rhône-Alpes, Inventaire général du patrimoine culturel  
communication libre, reproduction soumise à autorisation



Cabine douche

IVR84\_20256902098NUCA

Auteur de l'illustration : Nadine Halitim-Dubois

© Région Auvergne-Rhône-Alpes, Inventaire général du patrimoine culturel  
communication libre, reproduction soumise à autorisation



Cabine douche

IVR84\_20256902099NUCA

Auteur de l'illustration : Nadine Halitim-Dubois

© Région Auvergne-Rhône-Alpes, Inventaire général du patrimoine culturel  
communication libre, reproduction soumise à autorisation



Cabine bains-douches Bourgogne-Vaise : porte

IVR84\_20256902107NUCA

Auteur de l'illustration : Nadine Halitim-Dubois

© Région Auvergne-Rhône-Alpes, Inventaire général du patrimoine culturel  
communication libre, reproduction soumise à autorisation



Détail cabine bains-douches Bourgogne-Vaise

IVR84\_20256902108NUCA

Auteur de l'illustration : Nadine Halitim-Dubois

© Région Auvergne-Rhône-Alpes, Inventaire général du patrimoine culturel  
communication libre, reproduction soumise à autorisation



Ancienne lingerie : bains-douches Bourgogne-Vaise

IVR84\_20256902097NUCA

Auteur de l'illustration : Nadine Halitim-Dubois

© Région Auvergne-Rhône-Alpes, Inventaire général du patrimoine culturel  
communication libre, reproduction soumise à autorisation