



Rhône-Alpes, Savoie  
Aix-les-Bains  
Centre historique  
ancienne rue du Bain-Henri-IV , boulevard Berthollet

## **Maison, puis hôtel de voyageurs, Hôtel Dussuel, puis Hôtel Richemond**

### **Références du dossier**

Numéro de dossier : IA73001375  
Date de l'enquête initiale : 2005  
Date(s) de rédaction : 2005  
Cadre de l'étude : inventaire topographique Inventaire de la Ville d'Aix-les-Bains  
Degré d'étude : repéré

### **Désignation**

Dénomination : maison, hôtel de voyageurs  
Appellation : Hôtel Dussuel, Hôtel Richemond

### **Compléments de localisation**

Milieu d'implantation : en ville  
Références cadastrales : 1728. 320 p., 321-322 ; 1879, D, 565-567

### **Historique**

Des constructions s'élevaient à cet emplacement au moins depuis le XVII<sup>e</sup> siècle, mais certainement depuis plus longtemps encore. La propriété était adossée au rempart et, d'après le Theatrum Sabaudiae et le cadastre sarde de 1728, il semble qu'un des bâtiments comprenait une tourelle. En 1782, sur les parcelles 320 et 321 s'élevaient une maison et une écurie avec cour, tandis que la parcelle 322, à l'est, n'était pas bâtie ; une maison y est mentionnée en 1820, mais l'ensemble n'est rassemblé que dans la deuxième moitié du XIX<sup>e</sup> siècle. La demeure devient une pension dans la seconde moitié du XIX<sup>e</sup> siècle, puis un hôtel, l'hôtel Dussuel, en 1876 et enfin l'hôtel Richemond au début du XX<sup>e</sup> siècle. L'hôtel fut agrandi à plusieurs reprises et exhausé d'un étage en 1887. L'ensemble fut démoli en 1933 pour l'agrandissement des thermes.

Période(s) principale(s) : 17<sup>e</sup> siècle, 4<sup>e</sup> quart 19<sup>e</sup> siècle  
Dates : 1887 (daté par source)

### **Description**

L'hôtel, aménagé au XIX<sup>e</sup> siècle dans deux maisons plus anciennes, présente un plan en L autour d'une cour orientée au nord-est. La façade postérieure donne sur un jardin. Elle en est séparée par une cour anglaise dégageant la façade de l'étage de soubassement et accessible depuis la rue par un escalier droit. Un mur de soutènement de plan convexe, surmonté d'une grille, longe la rue. L'aile orientale est plus basse que le corps de bâtiment principal, mais chacun compte un étage de soubassement, un rez-de-chaussée surélevé et deux étages carrés. La façade postérieure du bâtiment principal, orientée au sud, est percée de portes-fenêtres disposées en travées et ouvrant sur des balcons individuels.

### **Éléments descriptifs**

Matériau(x) du gros-oeuvre, mise en oeuvre et revêtement : calcaire ; enduit ; moellon  
Matériau(x) de couverture : tuile plate  
Étage(s) ou vaisseau(x) : étage de soubassement, rez-de-chaussée surélevé, 2 étages carrés  
Élévations extérieures : élévation à travées  
Type(s) de couverture : toit à longs pans ; croupe  
Escaliers :

## Typologies et état de conservation

État de conservation : détruit

## Décor

Techniques : ferronnerie

## Statut, intérêt et protection

Statut de la propriété : propriété de l'Etat

## Références documentaires

### Documents d'archive

- **AC Aix-les-Bains : 1 O 143, n° 43. Autorisations de voirie. Autorisation accordée à Claudius**  
AC Aix-les-Bains : 1 O 143, n° 43. Autorisations de voirie. **Autorisation accordée à Claudius Dussuel, pour placer une tente devant sa maison place des Bains, 24 mai 1862**
- **AC Aix-les-Bains : 1 O 144, n° 211. Autorisations de voirie. Autorisation accordée à Claudius**  
AC Aix-les-Bains : 1 O 144, n° 211. Autorisations de voirie. **Autorisation accordée à Claudius Dussuel pour agrandir des ouvertures façade est de sa maison, place Berthollet, 22 février 1864**
- **AC Aix-les-Bains : 1 O 159, n° 29. Autorisations de voirie. Autorisation accordée à Claudius**  
AC Aix-les-Bains : 1 O 159, n° 29. Autorisations de voirie. **Autorisation accordée à Claudius Dussuel, pour faire refaire l'enduit et le badigeon de sa maison rue de mouxy, 13 avril 1874**
- **AC Aix-les-Bains : 1 O 163, n° 15. Autorisations de voirie. Autorisation accordée à Claudius**  
AC Aix-les-Bains : 1 O 163, n° 15. Autorisations de voirie. **Autorisation accordée à Claudius Dussuel, pour faire réparer la façade de sa maison, changer l'enseigne de pension Dussuel en Hôtel Dussuel, et placer deux tentes, 8 avril 1876**
- **AC Aix-les-Bains : 1 O 185, n° 41. Autorisations de voirie. Autorisation accordée à Charles**  
AC Aix-les-Bains : 1 O 185, n° 41. Autorisations de voirie. **Autorisation accordée à Charles Dussuel, pour exhausser d'un étage sa maison boulevard des Côtes, 4 avril 1887**
- **AC Aix-les-Bains : 1 O 192, n° 264. Autorisations de voirie. Autorisation accordée à Charles**  
AC Aix-les-Bains : 1 O 192, n° 264. Autorisations de voirie. **Autorisation accordée à Charles Dussuel, pour agrandir la terrasse de sa maison, en construisant un mur de soutènement couronné d'une balustrade en pierre surmontée d'une grille, 12 novembre 1893**
- **AC Aix-les-Bains. 1 O 230, n° 174. Autorisation de voirie accordée à Canova Frères, entrepreneurs,**  
AC Aix-les-Bains. 1 O 230, n° 174. **Autorisation de voirie accordée à Canova Frères, entrepreneurs, pour réparer les façades nord et levant de l'Hôtel Richemond, appartenant à M. Bergerat, 10 décembre 1926**

### Documents figurés

- **Maison Dussuel. Façade sur le chemin de Mouxy (levant) / anonyme. [Aix-les-Bains], [1864]. Ech. 1 :**  
**Maison Dussuel. Façade sur le chemin de Mouxy (levant) / anonyme. [Aix-les-Bains], [1864]. Ech. 1 : 10. 1**  
plan ; 16 x 20 cm (AC Aix-les-Bains : 1 O 144)
- **Aix-les-Bains. Hôtel Richemond. [S. l.] : [S. n.], 1910. 1 carte postale ; 9 x 13 cm. (AC**  
**Aix-les-Bains. Hôtel Richemond. [S. l.] : [S. n.], 1910. 1 carte postale ; 9 x 13 cm. (AC Aix-les-Bains : cp**  
38/144)

## Annexe 1

### ANNEXE 1

#### Liste des propriétaires

1728 : Rabut Louis, frère et soeur, et Anne de Mouxy, leur mère (320 et 321) ; Dubois Jean Claude (322 : non bâti)  
1782 : Rabut Louis (320 et 321 : maison, écurie et place) ; Dubois Claude et Philibert (322)  
1820 : Delabey Hyacinthe (320 et 321 : maison écurie et place) ; Grosjean Claude, dit Lacroix, feu Prosper, et Boulliet Philiberte (322 : maison)  
1874 : Dussuel Claude (D 565-566 : maison et bâtiment) ; Yvroud Thomas (D 567 : maison)  
1887 : Dussuel Charles, maître d'hôtel, (D 566) ; Yvroud Thomas (D 567 : maison)  
1892 : Dussuel Charles, maître d'hôtel, (D 566) ; Broisin Jean Louis (D 567)  
1894 : Dussuel Charles  
1908 : Bergerat Gaspard, maître d'hôtel

### Données complémentaires

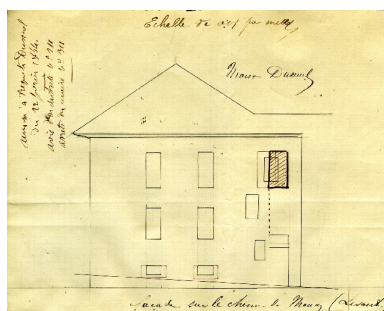
#### F-EBE-Collectifs-Aix-les-Bains

Formulaire de données complémentaires architecture des dossiers collectifs de l'aire d'étude de la ville d'Aix-les-Bains (Immeuble ; Maison ; Hôtel de voyageurs)

Position	sur rue
Mitoyen	oui
Alignement	1
Nombre de façades sur rue	3
Nombre de corps de bâtiments	2
Type de clôture	muret surmonté d'une grille
Fonction	pension de famille
Villégiature	1
Place de l'entrée	sur l'élévation postérieure
Situation de la porte d'entrée	centrée
Passage	non
Nombre d'étages	2
Entresol	0
Nombre de travées	5
Balcon	1
Balcon filant	0
Loggia	0
Balcon-loggia	0
Décrochement de façade	0
Matériaux du gros-oeuvre	calcaire
Matériaux des encadrements	calcaire
Forme du toit	toit à 2 versants
Liaison mur-toit	avant-toit fermé

Cour	cour et jardin
Puits de lumière	0
Sas	0
Garage	0
Décor de façade	minimum
Traitement des angles d'îlots	aucun
Nombre d'escaliers	1
Escalier 1: emplacement	dans-oeuvre
Escalier 1: 1ère volée décalée	0
Escalier 1: tour d'escalier	0
Escalier 2: 1ère volée décalée	0
Escalier 2: tour d'escalier	0
Escalier en pendant	0
Immeuble faisant parti d'un ensemble	0
Cour commune	0
Entrée commune	0
Escalier commun	0
Façades en rapport	0
Traboule	0
Distribution des logements	par palier de l'escalier
Datation principale	3e quart 19e siècle
Datation secondaire	4e quart 19e siècle
Modifications 1	surélévation
Phase	sélectionné
Typologie	immeuble à deux corps de bâtiment en L

## Illustrations



Elévation  
 Repr. François Fouger  
 IVR82\_20067300320NUCB



Vue dans le site  
 Repr. François Fouger  
 IVR82\_20067300311NUCB



Façades  
 Repr. François Fouger  
 IVR82\_20067300321NUCB

## **Dossiers liés**

### **Dossiers de synthèse :**

Généralités (IA73001081) Rhône-Alpes, Savoie, Aix-les-Bains

Hôtels de voyageurs (IA73001080) Rhône-Alpes, Savoie, Aix-les-Bains

### **Oeuvre(s) contenue(s) :**

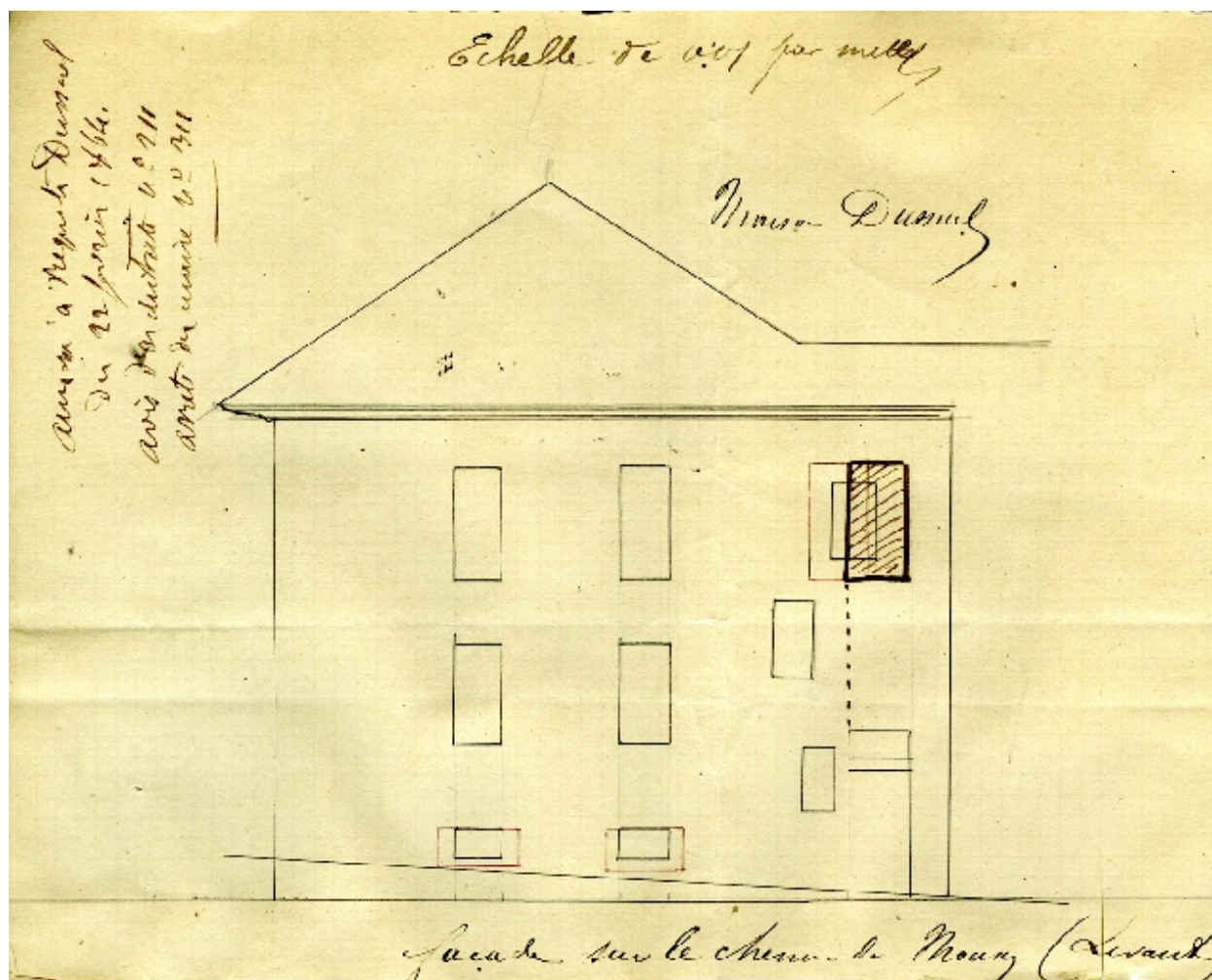
#### **Oeuvre(s) en rapport :**

Rue des Grottes puis Boulevard des Côtes puis Boulevard Berthollet (IA73001221) Aix-les-Bains, Centre historique

Secteur urbain, Centre historique (IA73001135) Rhône-Alpes, Savoie, Aix-les-Bains

Auteur(s) du dossier : Marie-Reine Jazé-Charvolin, Joël Lagrange

Copyright(s) : © Région Rhône-Alpes, Inventaire général du patrimoine culturel ; © Ville d'Aix-les-Bains



Elévation

Référence du document reproduit :

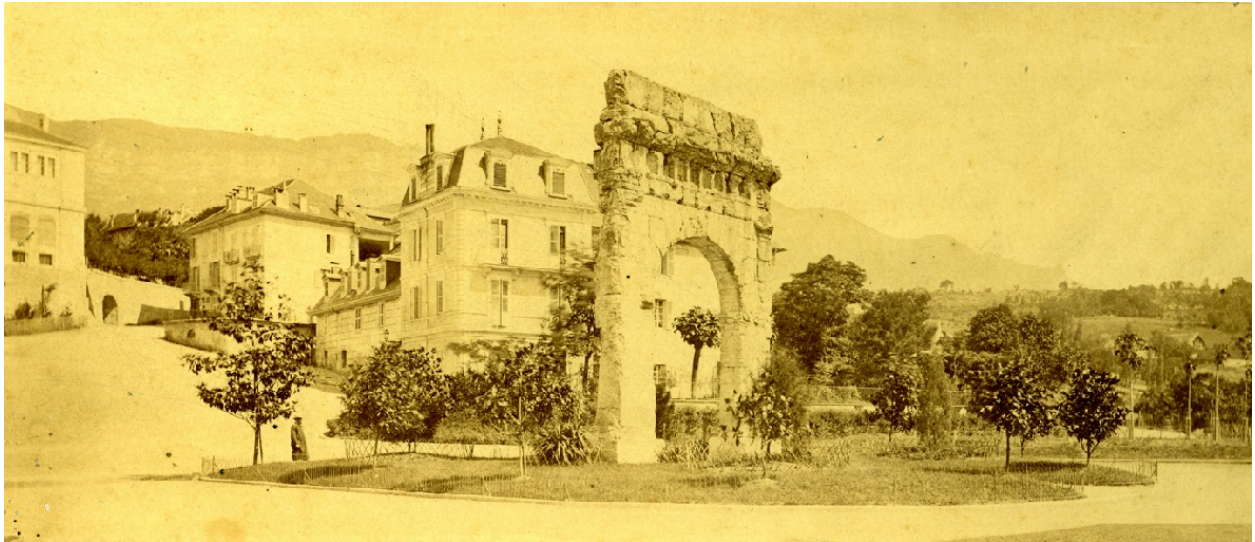
- **Maison Dussuel. Façade sur le chemin de Mouxy (levant) / anonyme. [Aix-les-Bains], [1864]. Ech. 1 :**  
**Maison Dussuel. Façade sur le chemin de Mouxy (levant) / anonyme. [Aix-les-Bains], [1864]. Ech. 1 : 10. 1**  
plan ; 16 x 20 cm (AC Aix-les-Bains : 1 O 144)

IVR82\_20067300320NUCB

Auteur de l'illustration (reproduction) : François Fouger

© Archives municipales d'Aix-les-Bains

reproduction soumise à autorisation du titulaire des droits d'exploitation



Vue dans le site

Référence du document reproduit :

- **Savoie pittoresque, [maison Forestier, dite Pavillon des Bains] / Louis Demay. Aix-les-Bains, 1881.**  
**Savoie pittoresque, [maison Forestier, dite Pavillon des Bains] / Louis Demay. Aix-les-Bains, 1881.** 1  
photogr. ; 11 x 16 cm (AC Aix-les-Bains : 11Fi, album Demay)

IVR82\_20067300311NUCB

Auteur de l'illustration (reproduction) : François Fouger

© Archives municipales d'Aix-les-Bains

reproduction soumise à autorisation du titulaire des droits d'exploitation



Façades

Référence du document reproduit :

- **Aix-les-Bains. Hôtel Richemond.** [S. l.] : [S. n.], 1910. 1 carte postale ; 9 x 13 cm. (AC Aix-les-Bains : cp 38/144)

IVR82\_20067300321NUCB

Auteur de l'illustration (reproduction) : François Fouger

© Archives municipales d'Aix-les-Bains

reproduction soumise à autorisation du titulaire des droits d'exploitation