



Rhône-Alpes, Haute-Savoie  
Abondance  
Sous-le-Pas Haute-Savoie  
C.V. 2 de Plan Drozin

## Pont de Sous-le-Pas dite "passerelle du Moulin"

### Références du dossier

Numéro de dossier : IA74002918  
Date de l'enquête initiale : 2019  
Date(s) de rédaction : 2019  
Cadre de l'étude : enquête thématique régionale Points de franchissement de la Haute-Savoie  
Degré d'étude : recensé

### Désignation

Dénomination : passerelle

### Compléments de localisation

Milieu d'implantation : en écart  
Références cadastrales : 2019, OD, 430

### Historique

Sur la mappe sarde de la paroisse d'Abondance dressée dans les années 1730, un franchissement est représenté en amont du moulin appartenant à Joseph Billou. Il se trouve en rive droite du torrent de la Dranse d'Abondance au mas du Bois de Cercle. Il semble que la construction du barrage de la centrale hydroélectrique de Bonnevaux, entre 1913 et 1919, va changer la physionomie de ce franchissement. En effet, un nouveau pont, construit à cette période, dessert le barrage de ladite centrale, établi en amont, ainsi que le hameau de la Plagne, situé en rive gauche du torrent de la Dranse. Sur cette même rive, le bief du Moulin de Sous le Pas passe sous les fondations de l'ouvrage actuel. Cette configuration du site est visible sur le cadastre de la commune d'Abondance de 1920. En 1950, le pont, construit entre 1913 et 1919, est remplacé par cette passerelle métallique. Il semblerait que cette structure métallique se trouvait, initialement, dans le Chef-Lieu d'Abondance. Elle dédoublait le vieux pont couvert en bois, dans les années 1890. D'après C. Châtelain et G. Baud en 1983, il était situé un peu en aval de ce dernier. L'auteur indique que cette passerelle se trouvait : "au-dessus de la maison qui abrite aujourd'hui le magasin de l'Etoile de l'Alpe". Ce pont métallique est installé à son emplacement actuel en 1950, en remplacement d'un pont plus ancien. En 2019, si le bâtiment du moulin est détruit, le pont est toujours présent.

Période(s) principale(s) : 3e quart 19e siècle (? , ), 3e quart 20e siècle (? , )

Période(s) secondaire(s) : 1er quart 20e siècle

Dates :

### Description

Le pont de Sous le Pas enjambe le torrent de la Dranse dans la commune d'Abondance au niveau du lieu-dit de Sous-le-Pas. Il se trouve sur le tracé de la voie communale n°2 dit de Plan Drozin, en contrebas de la route départementale numéro 22. Ce pont est situé à environ 200 mètres en aval du barrage de la centrale hydroélectrique de Bonnevaux. Il s'agit d'une passerelle avec un tablier composé d'une dalle de ciment reposant sur un châssis en fer. Les culées sont en pierres maçonnées. Seules certaines pierres d'angles sont taillées, avec des pierres de taille plus importantes au niveau des pieds des deux culées (socle). Une semelle en pierre et béton, avec renfort en moellons coiffe les culées. Les rambardes sont en métal, formées de croisillons rivetés. Le tablier de métal et béton est goudronné en surface. L'ouverture du tablier est estimée à environ 19 mètres et sa largeur environ 6 mètres.

## Éléments descriptifs

Matériau(x) du gros-oeuvre, mise en oeuvre et revêtement : béton ; métal ; calcaire ; ciment

## Typologies et état de conservation

Typologies : urbanisme et espaces aménagés

État de conservation : état moyen

## Dimensions

Mesures : l : 19 m ; la : 6 m

Précision dimensions :

Sa longueur est d'environ 25 mètres pour une largeur de 5 mètres.

## Statut, intérêt et protection

Intérêt de l'œuvre : à signaler

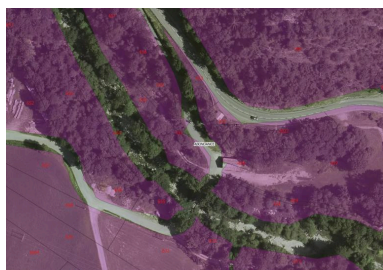
Statut de la propriété : propriété d'un établissement public communal (Il s'agit d'une propriété de la Commune d'Abondance.)

## Références documentaires

### Bibliographie

- **CHATELAIN Claude, BAUD Georges. Habundantia - La vie au val d'Abondance à travers le temps**  
CHATELAIN Claude, BAUD Georges. **Habundantia - La vie au val d'Abondance à travers le temps.** 1983.  
279 p.  
p 45-53

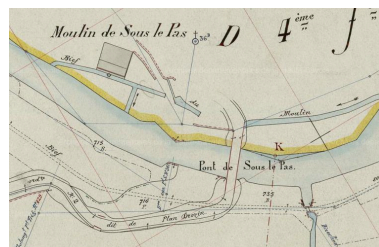
## Illustrations



Cadastre de la commune d'Abondance. 2017. Département de la Haute-Savoie. SIG  
Phot. Pascale Renard  
IVR84\_20207401645NUCA



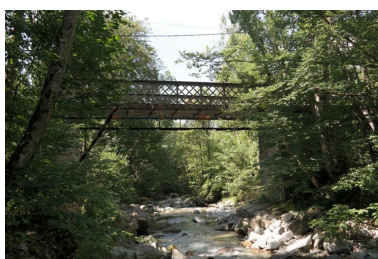
Copie de la mappe sarde de la paroisse de Notre-Dame d'Abondance. 1728-1738. (AD Haute-Savoie. 1Cd 203 COPIE)  
IVR84\_20207401643NUCA



Extrait de la Section D Feuille n°6 du cadastre d'Abondance. 1909 (AD Haute-Savoie. 3P3 /2110)  
IVR84\_20207401642NUCA



Carte postale. Entrée d'Abondance. 1899-1922. (AD Haute-Savoie. FRAD074\_57Fi\_0004\_2122)  
IVR84\_20207401644NUCA



Vue générale de la passerelle de Sous le Pas  
Phot. Pascale Renard  
IVR84\_20197401210NUCA



Passerelle de Sous-le-Pas vue depuis la rive gauche  
Phot. Pascale Renard  
IVR84\_20197401242NUCA



Passerelle de Sous-le-Pas culée rive droite  
Phot. Pascale Renard  
IVR84\_20197401243NUCA



Passerelle de Sous-le-Pas culée rive gauche  
Phot. Pascale Renard  
IVR84\_20197401244NUCA



Passerelle de Sous-le-Pas vue du dessous  
Phot. Pascale Renard  
IVR84\_20197401245NUCA



Passerelle de Sous-le-Pas, détail rambarde métallique  
Phot. Pascale Renard  
IVR84\_20197401246NUCA

## Dossiers liés

**Oeuvre(s) contenue(s) :**

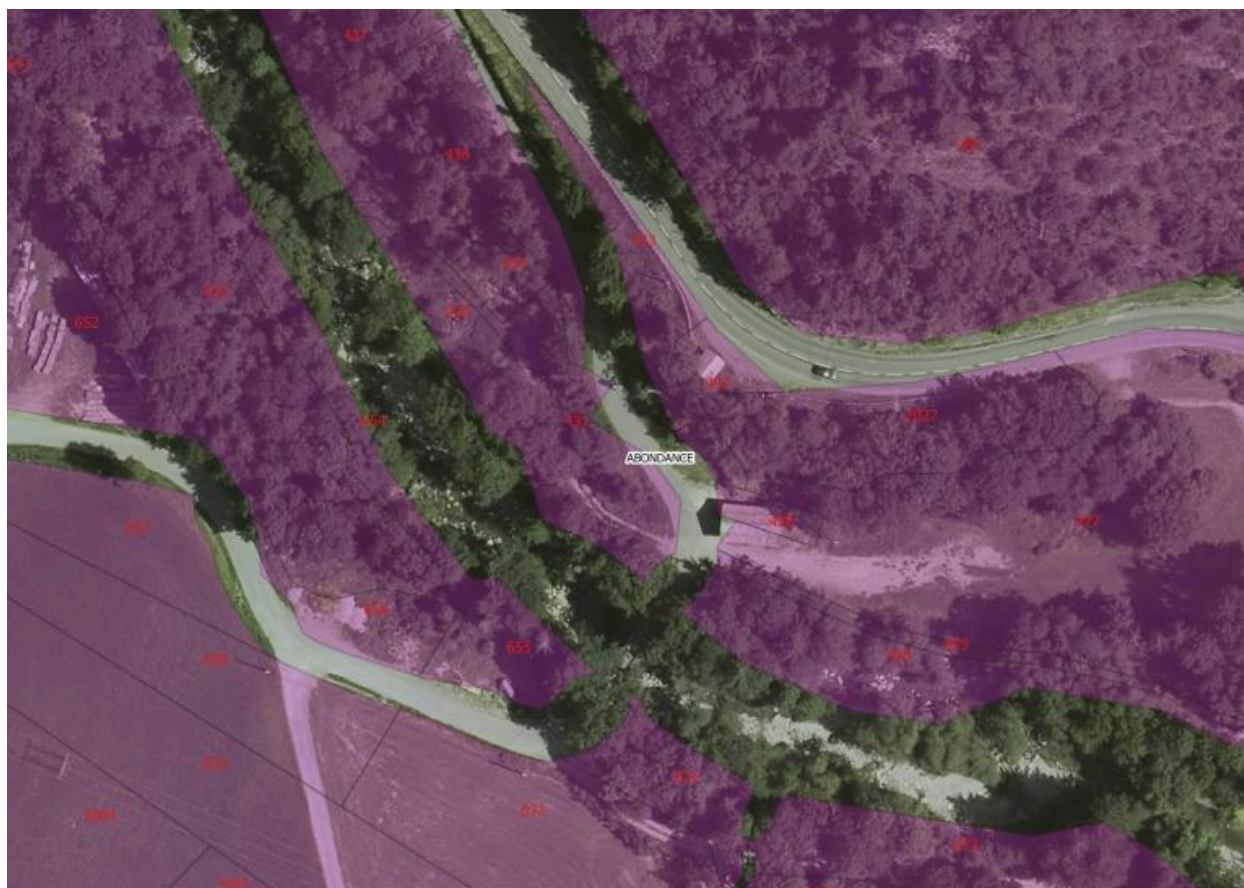
**Oeuvre(s) en rapport :**

Présentation de l'étude des points de franchissements de la Haute-Savoie (IA74001266) , Haute-Savoie

Auteur(s) du dossier : Pascale Renard

Copyright(s) : © Région Auvergne-Rhône-Alpes, Inventaire général du patrimoine culturel ; © Département de la Haute-Savoie





Cadastre de la commune d'Abondance. 2017. Département de la Haute-Savoie. SIG

IVR84\_20207401645NUCA

Auteur de l'illustration : Pascale Renard

Date de prise de vue : 2019

© Région Auvergne-Rhône-Alpes, Inventaire général du patrimoine culturel ; © Département de la Haute-Savoie  
reproduction soumise à autorisation du titulaire des droits d'exploitation



Copie de la mappe sarde de la paroisse de Notre-Dame d'Abondance. 1728-1738. (AD Haute-Savoie. 1Cd 203 COPIE)

Référence du document reproduit :

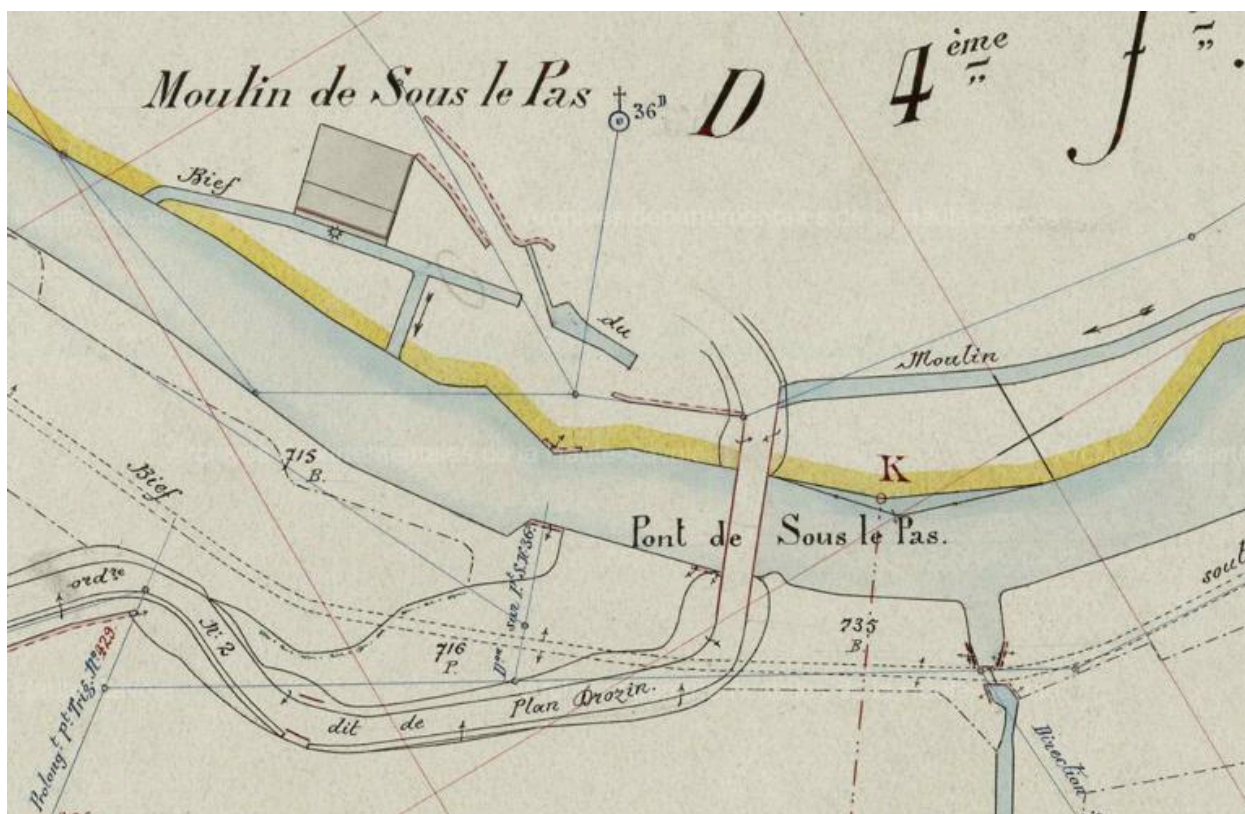
- **AD Haute-Savoie. 1Cd 203 COPIE. 1728-1738. Copie de la mappe sarde de la paroisse de Notre-Dame d'Abondance**  
AD Haute-Savoie. 1Cd 203 COPIE. **Copie de la mappe sarde de la paroisse de Notre-Dame d'Abondance.**  
1728-1738.  
AD Haute-Savoie : 1Cd 203 COPIE

IVR84\_20207401643NUCA

Date de prise de vue : 2019

© Région Auvergne-Rhône-Alpes, Inventaire général du patrimoine culturel ; © Département de la Haute-Savoie  
reproduction soumise à autorisation du titulaire des droits d'exploitation





Extrait de la Section D Feuille n°6 du cadastre d'Abondance. 1909 (AD Haute-Savoie. 3P3 /2110)

Référence du document reproduit :

- **AD Haute-Savoie. 3P3/2121. 1920. Extrait de la section E Feuille n°5 du cadastre d'Abondance, 27 janvier 1920**  
AD Haute-Savoie. 3P3/2121. **Extrait de la section E Feuille n°5 du cadastre d'Abondance, 27 janvier 1920.**  
Plan. Archives Départementales de la Haute-Savoie. 1920  
AD Haute-Savoie : 3P3/2121

IVR84\_20207401642NUCA

Date de prise de vue : 2019

© Région Auvergne-Rhône-Alpes, Inventaire général du patrimoine culturel ; © Département de la Haute-Savoie  
reproduction soumise à autorisation du titulaire des droits d'exploitation



Carte postale. Entrée d'Abondance. 1899-1922. (AD Haute-Savoie. FRAD074\_57Fi\_0004\_2122)

Référence du document reproduit :

- **AD Haute-Savoie. FRAD074\_57Fi\_0004\_2122. 1899-1922. Entrée d'Abondance. Auguste et Ernest Pittier.**  
AD Haute-Savoie. FRAD074\_57Fi\_0004\_2122. **Carte postale. 1649. Entrée d'Abondance. Auguste et Ernest Pittier.** Tirage sur papier. Annecy : Pittier, phot-édit. 1899-1922  
AD Haute-Savoie : FRAD074\_57Fi\_0004\_2122

IVR84\_20207401644NUCA

Date de prise de vue : 2019

© Région Auvergne-Rhône-Alpes, Inventaire général du patrimoine culturel ; © Département de la Haute-Savoie  
reproduction soumise à autorisation du titulaire des droits d'exploitation





Vue générale de la passerelle de Sous le Pas

IVR84\_20197401210NUCA

Auteur de l'illustration : Pascale Renard

Date de prise de vue : 2019

© Région Auvergne-Rhône-Alpes, Inventaire général du patrimoine culturel ; © Département de la Haute-Savoie  
reproduction soumise à autorisation du titulaire des droits d'exploitation





Passerelle de Sous-le-Pas vue depuis la rive gauche

IVR84\_20197401242NUCA

Auteur de l'illustration : Pascale Renard

Date de prise de vue : 2019

© Région Auvergne-Rhône-Alpes, Inventaire général du patrimoine culturel ; © Département de la Haute-Savoie  
reproduction soumise à autorisation du titulaire des droits d'exploitation





Passerelle de Sous-le-Pas culée rive droite

IVR84\_20197401243NUCA

Auteur de l'illustration : Pascale Renard

Date de prise de vue : 2019

© Région Auvergne-Rhône-Alpes, Inventaire général du patrimoine culturel ; © Département de la Haute-Savoie  
reproduction soumise à autorisation du titulaire des droits d'exploitation





Passerelle de Sous-le-Pas culée rive gauche

IVR84\_20197401244NUCA

Auteur de l'illustration : Pascale Renard

Date de prise de vue : 2019

© Région Auvergne-Rhône-Alpes, Inventaire général du patrimoine culturel ; © Département de la Haute-Savoie  
reproduction soumise à autorisation du titulaire des droits d'exploitation





Passerelle de Sous-le-Pas vue du dessous

IVR84\_20197401245NUCA

Auteur de l'illustration : Pascale Renard

Date de prise de vue : 2019

© Région Auvergne-Rhône-Alpes, Inventaire général du patrimoine culturel ; © Département de la Haute-Savoie  
reproduction soumise à autorisation du titulaire des droits d'exploitation





Passerelle de Sous-le-Pas, détail rambarde métallique

IVR84\_20197401246NUCA

Auteur de l'illustration : Pascale Renard

Date de prise de vue : 2019

© Région Auvergne-Rhône-Alpes, Inventaire général du patrimoine culturel ; © Département de la Haute-Savoie  
reproduction soumise à autorisation du titulaire des droits d'exploitation