



Rhône-Alpes, Ain
Bourg-en-Bresse
17-21 avenue de Jasseron

Sculpture : Modulation sur le carré n°26

Références du dossier

Numéro de dossier : IM01001119
Date de l'enquête initiale : 2010
Date(s) de rédaction : 2020
Cadre de l'étude : enquête thématique régionale 1% artistique
Degré d'étude : étudié

Désignation

Dénomination : sculpture
Titres : Modulation sur le carré n°26

Compléments de localisation

Milieu d'implantation : en ville
Références cadastrales : 2017, BY, 151
Emplacement dans l'édifice : entre le parking et le gymnase, dans l'enceinte du lycée

Historique

La commission nationale des travaux de décoration des édifices publics, réunie dans sa séance du 30 mai 1979, étudie les propositions de Ouanès Amor, Michèle Blondel, Costa Couliantanos, Maxime Descombin et Claude Viseux. Il s'agit d'un travail d'équipe entre les architectes et les artistes, en concertation avec M. Foray, conseiller artistique pour la région. Ainsi a-t-il été décidé de créer un cheminement plastique partant de l'entrée de l'établissement jusqu'aux bâtiments. Ensuite les artistes s'expriment selon leur tempérament propre (AN 19880466/129). Maxime Descombin propose une sculpture en acier corten composée de six éléments, fixée sur un socle enterré. Il bénéficie d'un crédit de 46 200 F.

Période(s) principale(s) : 4e quart 20e siècle ()
Dates : 1979 (daté par source)
Auteur(s) de l'oeuvre : Maxime Descombin (sculpteur, attribution par source)
Lieu d'exécution : Bourgogne-Franche-Comté, 71, Mâcon

Description

Sculpture en acier composée de grandes plaques verticales associées deux par deux, reposant sur trois points ; le volume s'appréhende en tournant autour de l'œuvre.

Éléments descriptifs

Catégorie(s) technique(s) : sculpture

Matériaux : acier

Mesures : h : 250 cmla : 300 cmpr : 200 cm

Représentations :
ornement à forme géométrique

Inscriptions & marques : signature (gravé, sur socle indépendant)

Précisions et transcriptions :

Signé : M.D.

État de conservation

mauvais état

Constat en 2010 : corrosion, encrassement, colonisation biologique, vandalisme : tous les éléments en acier de l'œuvre exposés au nord présentent sur la partie extérieure, de la mousse verte et blanche. Le socle présente des coulées vertes (micro-organismes) et de la rouille au niveau des boulons. Il est également très poussiéreux. Les surfaces métalliques ont été repeintes pour limiter la corrosion active. Sur cette couche de peinture, de nombreux tags et graffitis ont été réalisés, certains partiellement nettoyés. Les nettoyages ont laissé des auréoles et des traces, rendant les surfaces non homogènes.

Statut, intérêt et protection

Statut de la propriété : propriété de la région

Projet artistique (AN, 19880466/129)

Modulation sur le carré n°26. Sculpture sérielle en acier corten

CARACTERISTIQUES

" Conçu de six carrés pliés en deux séries l'ensemble s'établit en plan et élévation sur le triangle, soumettant à lecture la mutation entre elles de figures géométriques élargissant ainsi, au-delà de tout décor, leur pouvoir de communication vers l'extérieur = le receveur.

La sculpture repose sur trois points triangulés à la périphérie. Ceux-ci seront soudés à l'arc sur des embases métalliques noyées en fondation, plus un point central cubique pour rappeler l'utilisation sériée du carré."

Références documentaires

Documents d'archive

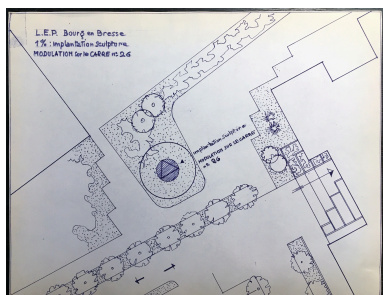
- **AN. 19880466. Bureau de la commande publique, 1 % (1948-1983)**
AN. 19880466. **Ministère de la Culture ; Délégation aux arts plastiques ; Sous-direction de la décentralisation et du soutien à la création ; Bureau de la commande publique, 1 %. (1948-1983).**
art. 129
AN : 19880466
- **AN : Ministère de la Culture et de la communication, délégation générale de la création artistique. Recensement des opérations de 1% artistique de l'arrêté du 18 mai 1951 au décret du 4 février 2005**
AN : Ministère de la Culture et de la communication, délégation générale de la création artistique.
Recensement des opérations de 1% artistique de l'arrêté du 18 mai 1951 au décret du 4 février 2005,
informations au 28 février 2011.
ordre n° 11672
AN Pierrefitte-sur-Seine : sans cote
- **PEILLOD, Claire. Inventaire des œuvres d'art dans les lycées de Rhône-Alpes. Région Rhône-Alpes, décembre 1996.**
PEILLOD, Claire. **Inventaire des œuvres d'art dans les lycées de Rhône-Alpes.** Région Rhône-Alpes, décembre 1996.
Ain
Région Auvergne-Rhône-Alpes, SRI, site de Lyon : sans cote
- **ÉCOLE SAINT-LUC LIÈGE, CICRP MARSEILLE. État des lieux des "1% artistiques" implantés dans les lycées de Rhône-Alpes, 2010**

ÉCOLE SAINT-LUC LIÈGE, CICRP MARSEILLE. **État des lieux des "1% artistiques" implantés dans les lycées de Rhône-Alpes**, 2010. 3 vol. Tome 1 : Loire, Ardèche, Drôme, Isère. Tome 2. Savoie, Haute-Savoie. Tome 3 : Ain, Rhône.
T 2, n° 237, page 94
Région Auvergne-Rhône-Alpes, SRI, site de Lyon : sans cote

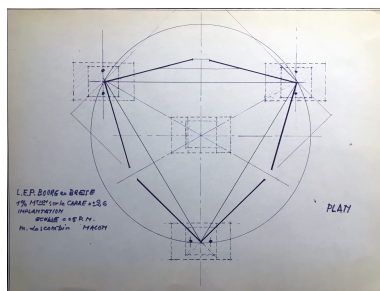
Documents figurés

- **Ville de Bourg-en-Bresse. Lycée d'enseignement professionnel. 1% : projet sculpture en acier corten / Descombin Maxime (sculpteur), v. 1979 (AN, 19880466/129)**
Ville de Bourg-en-Bresse. Lycée d'enseignement professionnel. 1% : projet sculpture en acier corten / Descombin Maxime (sculpteur), v. 1979. 1 cahier ; maquettes (photocopies), schéma (AN, 19880466/129)
AN : 19880466/129
- **L.E.P. Bourg-en-Bresse. 1% : implantation sculpture. MODULATION sur le CARRE n° 26 / Descombin Maxime ? (sculpteur), v. 1979 (AN, 19880466/129)**
L.E.P. Bourg-en-Bresse. 1% : implantation sculpture. MODULATION sur le CARRE n° 26 / Descombin Maxime ? (sculpteur), v. 1979. 1 dess. : papier, encre (AN, 19880466/129)
AN : 19880466/129
- **L.E.P. Bourg-en-Bresse. 1%. MODULATION sur le CARRE n° 26. IMPLANTATION / Descombin Maxime (sculpteur), v. 1979. 1 plan : papier, encre. Ech. 1:20 (AN, 19880466/129)**
L.E.P. Bourg-en-Bresse. 1%. MODULATION sur le CARRE n° 26. IMPLANTATION / Descombin Maxime (sculpteur), v. 1979. 1 plan : papier, encre. Ech. 1:20 (AN, 19880466/129)
AN : 19880466/129
- **ELEVATION / Descombin Maxime (sculpteur), v. 1979. 1 dess. : papier, encre (AN, 19880466/129)**
ELEVATION / Descombin Maxime (sculpteur), v. 1979. 1 dess. : papier, encre (AN, 19880466/129)
AN : 19880466/129

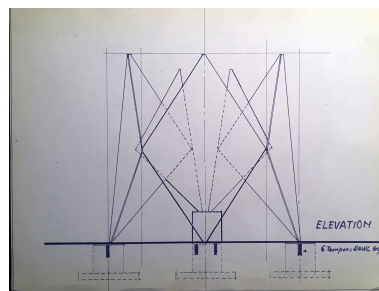
Illustrations



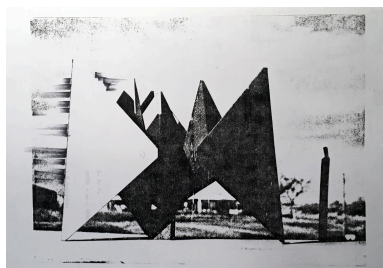
Plan d'implantation de l'oeuvre
Repro. Catherine Guégan,
Autr. Maxime Descombin
IVR84_20230100131NUCA



Maquette : vue en plan
(AN, 19880466/129)
Repro. Catherine Guégan,
Autr. Maxime Descombin
IVR84_20230100133NUCA



Maquette : vue en élévation
(AN, 19880466/129)
Repro. Catherine Guégan,
Autr. Maxime Descombin
IVR84_20230100132NUCA



Maquette (AN, 19880466/129)

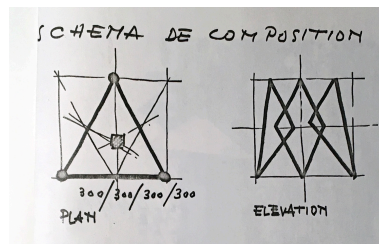
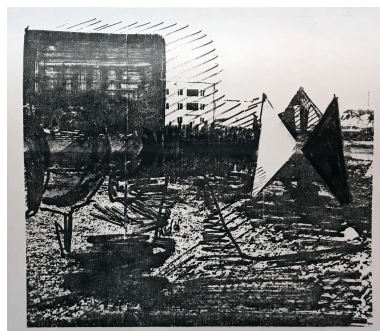


Schéma de composition
(AN, 19880466/129)

Repro. Catherine Guégan,
Autr. Maxime Descombin
IVR84_20230100134NUCA



L'oeuvre dans son environnement
Phot. Michel Pérès
IVR84_20220100247NUCA

Maquette en situation
(photomontage) (AN, 19880466/129)
Repro. Catherine Guégan,
Autr. Maxime Descombin
IVR84_20230100135NUCA



Vue n°1
Phot. Michel Pérès
IVR84_20220100246NUCA

Repro. Catherine Guégan,
Autr. Maxime Descombin
IVR84_20230100136NUCA



Vue n°2
Phot. Michel Pérès
IVR84_20220100245NUCA



Détail : signature
Phot. Michel Pérès
IVR84_20220100248NUCA

Dossiers liés

Dossiers de synthèse :

Ensemble des œuvres réalisées au titre du 1% artistique dans les lycées publics de la Région Auvergne-Rhône-Alpes (IM00000003)

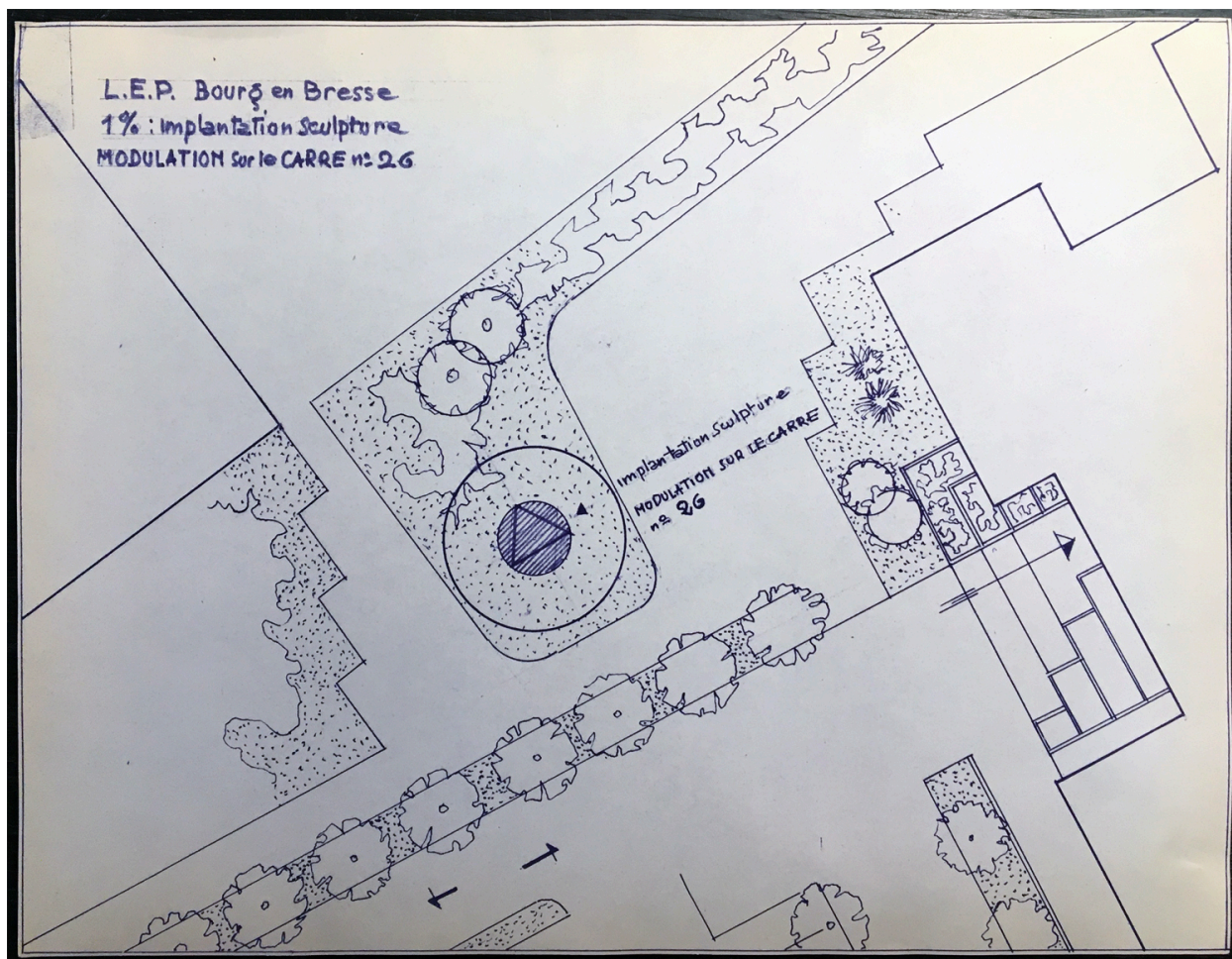
Oeuvre(s) contenue(s) :

Oeuvre(s) en rapport :

Présentation des 1 % artistiques du lycée Gabriel-Voisin (IM01001115) Rhône-Alpes, Ain, Bourg-en-Bresse, 17-21 avenue de Jasseron

Auteur(s) du dossier : Etudiants de l'Ecole Saint-Luc, Liège, Elisabeth Dandel, Valérie Pamart

Copyright(s) : © Région Auvergne-Rhône-Alpes, Inventaire général du patrimoine culturel



Plan d'implantation de l'oeuvre

Référence du document reproduit :

- **L.E.P. Bourg-en-Bresse. 1% : implantation sculpture. MODULATION sur le CARRE n° 26 / Descombin Maxime ? (sculpteur), v. 1979 (AN, 19880466/129)**
L.E.P. Bourg-en-Bresse. 1% : implantation sculpture. MODULATION sur le CARRE n° 26 / Descombin Maxime ? (sculpteur), v. 1979. 1 dess. : papier, encre (AN, 19880466/129)
AN : 19880466/129

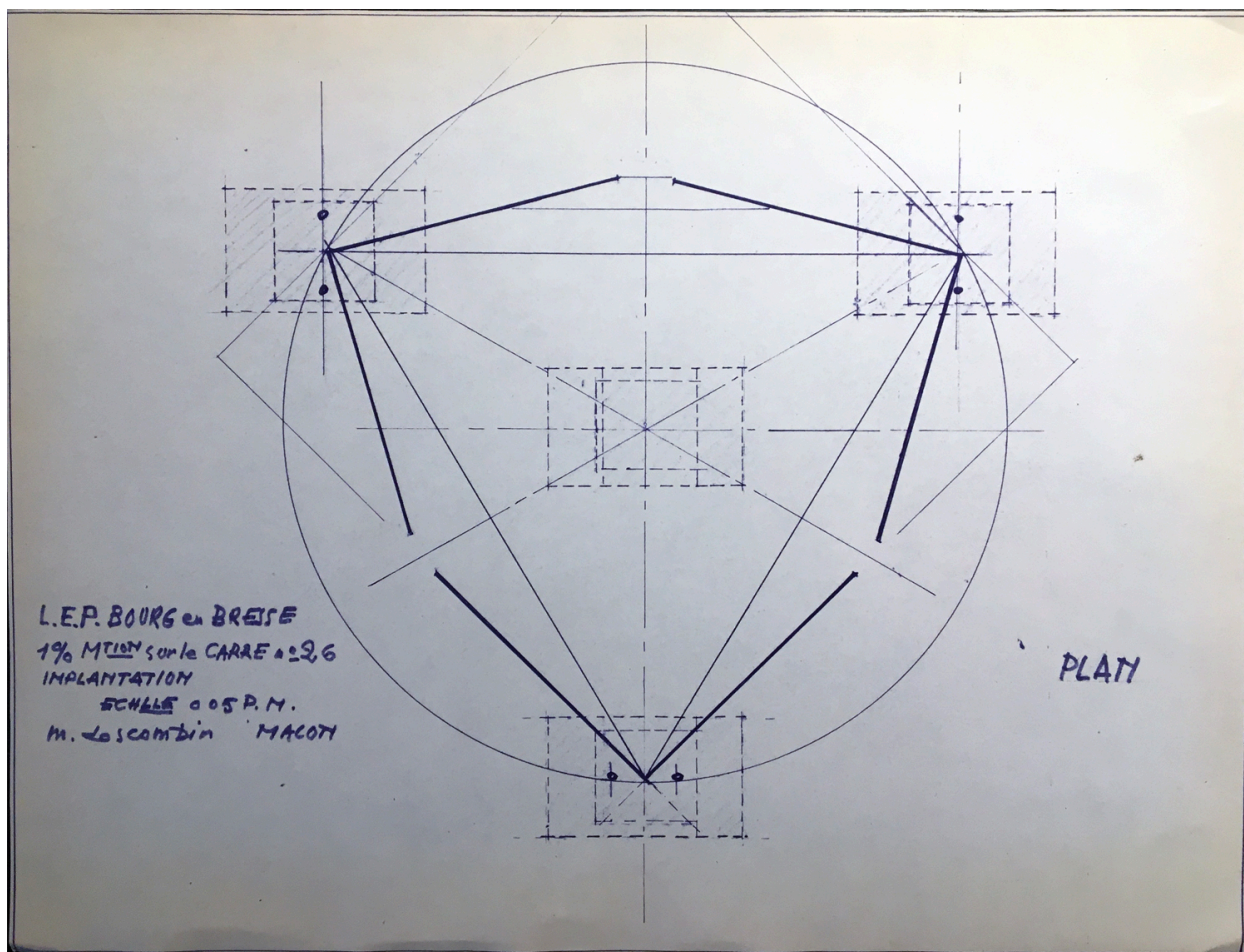
IVR84_20230100131NUCA

Auteur de l'illustration (reproduction) : Catherine Guégan

Auteur du document reproduit : Maxime Descombin

© Archives nationales

reproduction soumise à autorisation du titulaire des droits d'exploitation



Maquette : vue en plan (AN, 19880466/129)

Référence du document reproduit :

- **L.E.P. Bourg-en-Bresse. 1%. M^{TION} sur le CARRE n° 26. IMPLANTATION / Descombin Maxime (sculpteur), v. 1979. 1 plan : papier, encre. Ech. 1:20 (AN, 19880466/129)**
L.E.P. Bourg-en-Bresse. 1%. M^{TION} sur le CARRE n° 26. IMPLANTATION / Descombin Maxime (sculpteur), v. 1979. 1 plan : papier, encre. Ech. 1:20 (AN, 19880466/129)
AN : 19880466/129

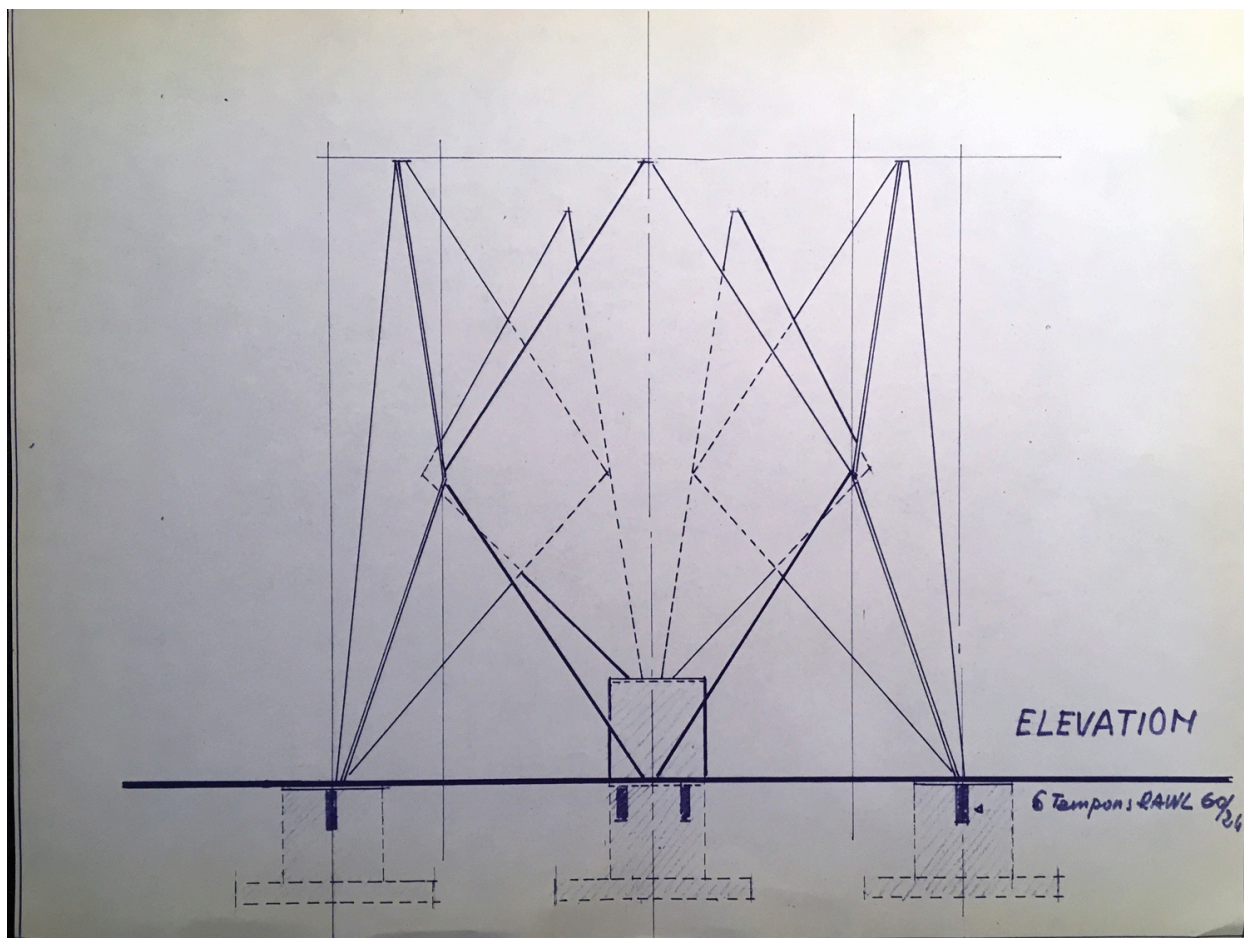
IVR84_20230100133NUCA

Auteur de l'illustration (reproduction) : Catherine Guégan

Auteur du document reproduit : Maxime Descombin

© Archives nationales

reproduction soumise à autorisation du titulaire des droits d'exploitation



Maquette : vue en élévation (AN, 19880466/129)

Référence du document reproduit :

- **ELEVATION / Descombin Maxime (sculpteur), v. 1979. 1 dess. : papier, encre (AN, 19880466/129)**
ELEVATION / Descombin Maxime (sculpteur), v. 1979. 1 dess. : papier, encre (AN, 19880466/129)
AN : 19880466/129

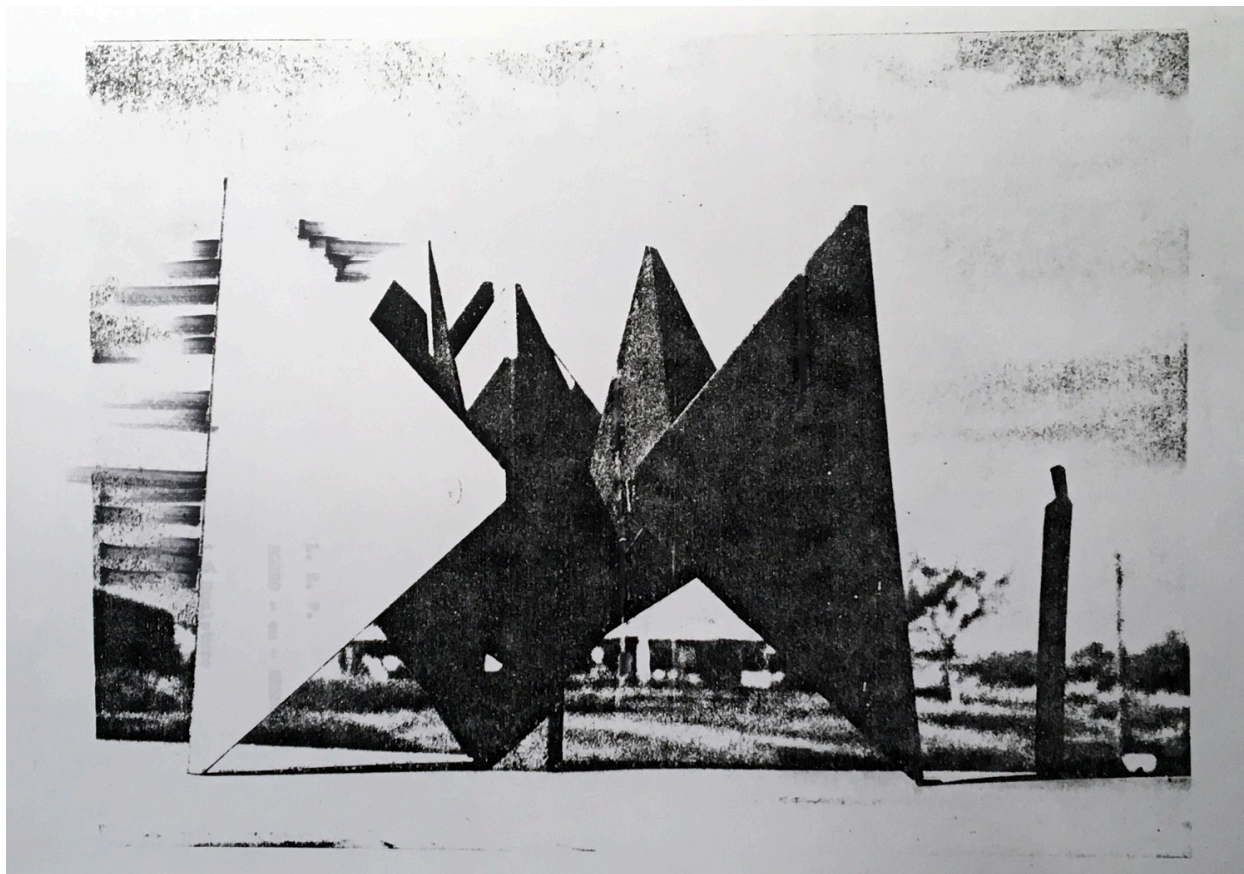
IVR84_20230100132NUCA

Auteur de l'illustration (reproduction) : Catherine Guégan

Auteur du document reproduit : Maxime Descombin

© Archives nationales

reproduction soumise à autorisation du titulaire des droits d'exploitation



Maquette (AN, 19880466/129)

Référence du document reproduit :

- **Ville de Bourg-en-Bresse. Lycée d'enseignement professionnel. 1% : projet sculpture en acier corten / Descombin Maxime (sculpteur), v. 1979 (AN, 19880466/129)**
Ville de Bourg-en-Bresse. Lycée d'enseignement professionnel. 1% : projet sculpture en acier corten / Descombin Maxime (sculpteur), v. 1979. 1 cahier ; maquettes (photocopies), schéma (AN, 19880466/129)
AN : 19880466/129

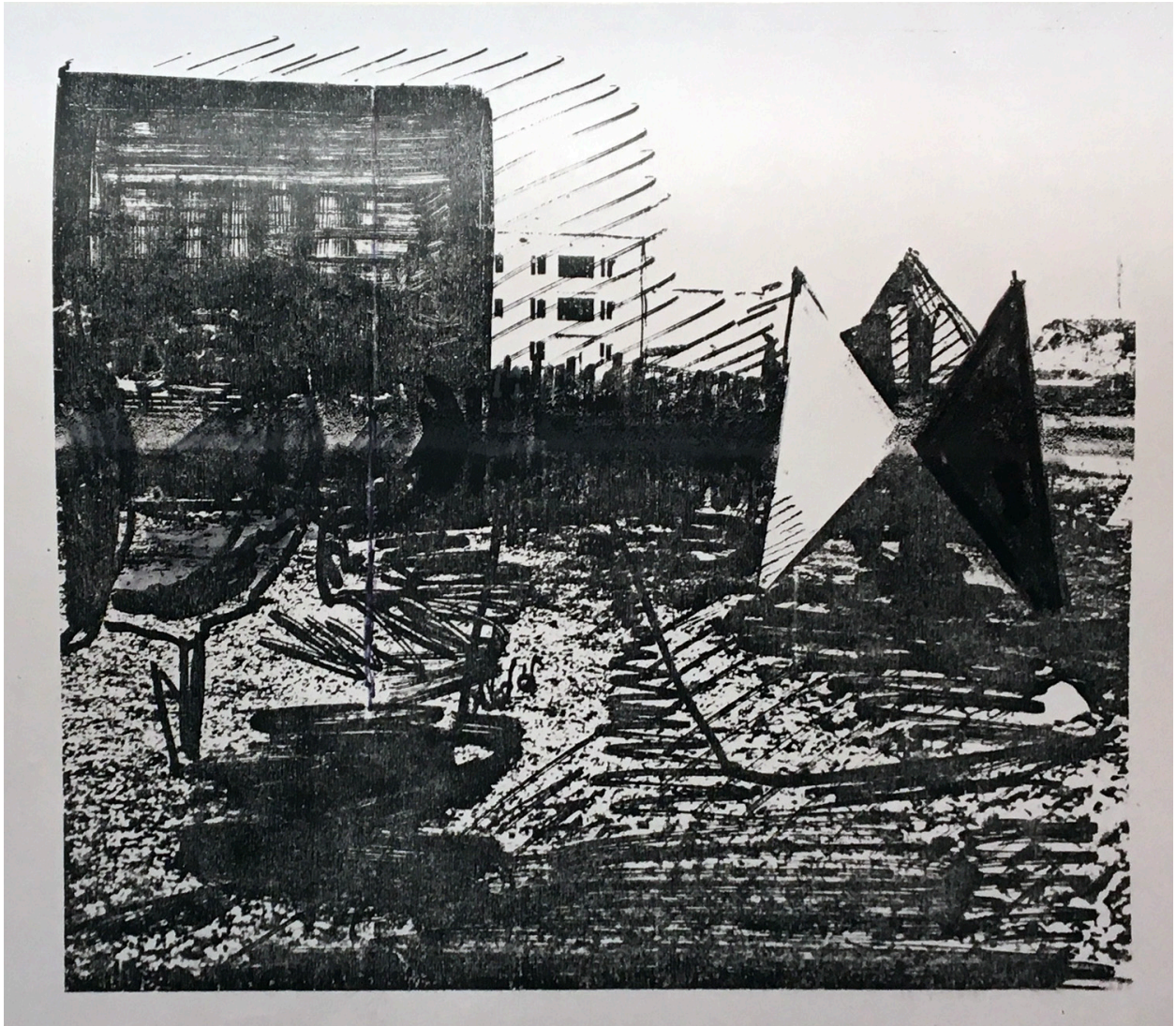
IVR84_20230100134NUCA

Auteur de l'illustration (reproduction) : Catherine Guégan

Auteur du document reproduit : Maxime Descombin

© Archives nationales

reproduction soumise à autorisation du titulaire des droits d'exploitation



Maquette en situation (photomontage) (AN, 19880466/129)

IVR84_20230100135NUCA

Auteur de l'illustration (reproduction) : Catherine Guégan

Auteur du document reproduit : Maxime Descombin

© Archives nationales

reproduction soumise à autorisation du titulaire des droits d'exploitation

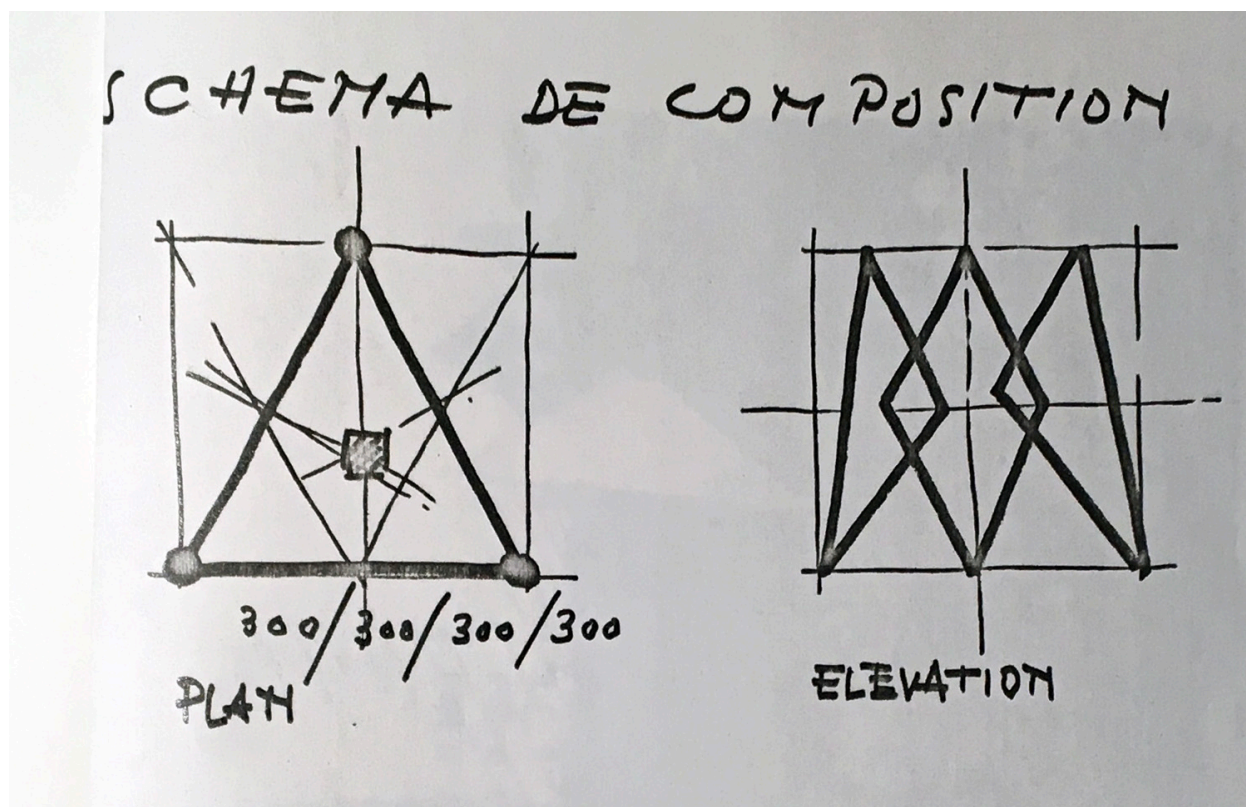


Schéma de composition (AN, 19880466/129)

Référence du document reproduit :

- **Ville de Bourg-en-Bresse. Lycée d'enseignement professionnel. 1% : projet sculpture en acier corten / Descombin Maxime (sculpteur), v. 1979 (AN, 19880466/129)**
Ville de Bourg-en-Bresse. Lycée d'enseignement professionnel. 1% : projet sculpture en acier corten / Descombin Maxime (sculpteur), v. 1979. 1 cahier ; maquettes (photocopies), schéma (AN, 19880466/129)
AN : 19880466/129

IVR84_20230100136NUCA

Auteur de l'illustration (reproduction) : Catherine Guégan

Auteur du document reproduit : Maxime Descombin

© Archives nationales

reproduction soumise à autorisation du titulaire des droits d'exploitation



L'oeuvre dans son environnement

IVR84_20220100247NUCA

Auteur de l'illustration : Michel Pères

© Région Auvergne-Rhône-Alpes, Inventaire général du patrimoine culturel
reproduction soumise à autorisation du titulaire des droits d'exploitation



Vue n°1

IVR84_20220100246NUCA

Auteur de l'illustration : Michel Pérès

© Région Auvergne-Rhône-Alpes, Inventaire général du patrimoine culturel
reproduction soumise à autorisation du titulaire des droits d'exploitation



Vue n°2

IVR84_20220100245NUCA

Auteur de l'illustration : Michel Pères

© Région Auvergne-Rhône-Alpes, Inventaire général du patrimoine culturel
reproduction soumise à autorisation du titulaire des droits d'exploitation



Détail : signature

IVR84_20220100248NUCA

Auteur de l'illustration : Michel Pérès

© Région Auvergne-Rhône-Alpes, Inventaire général du patrimoine culturel
reproduction soumise à autorisation du titulaire des droits d'exploitation