



Lyon 2e
Saint-Nizier
14 rue Dubois

Immeuble

Références du dossier

Numéro de dossier : IA69005927
Date de l'enquête initiale : 2004
Date(s) de rédaction : 2004
Cadre de l'étude : inventaire topographique Inventaire de la Ville de Lyon
Degré d'étude : repéré

Désignation

Dénomination : immeuble
Parties constituantes non étudiées : cour, boutique

Compléments de localisation

Milieu d'implantation : en ville
Références cadastrales : 1831, H2, 532 ; 1999, AB, 75

Historique

Immeuble vraisemblablement constitué, dans la 1ère moitié du 18e siècle, de la réunion de 2 autres. Le corps arrière de la partie est et l'escalier en vis attenant remonte à la 1ère moitié du 16e siècle (arrachements de fenêtres visibles au 1er étage). Il a été remodelé lors de la reconstruction de l'ensemble dans la 1ère moitié du 18e siècle et un 2e escalier plus vaste a été élevé. Au 19e siècle, les fenêtres du dernier niveau de la façade ont été agrandies vers le bas. Au milieu du 20e siècle, le rez-de-chaussée et le 1er étage ont été réunis à un grand magasin, entraînant la couverture des cours et la disparition de la partie inférieure de plusieurs murs ; l'allée a été supprimée, l'entrée se faisant aujourd'hui par le 12, rue Dubois.

Période(s) principale(s) : 1ère moitié 16e siècle, 1ère moitié 18e siècle

Description

Immeuble comprenant, avant les transformations du 20e siècle, une allée centrale qui débouchait sur l'escalier principal établi entre deux cours. L'escalier est en partie engagée dans le corps arrière, tandis que des galeries le relient au corps avant ; il est droit avec un quartier tournant à chaque extrémité de son unique volée ; son dernier étage est en bois. Les deux corps sont également unis à l'est de la cour orientale par des galeries voûtées en anse-de-panier, ouvertes à l'origine, et à l'ouest de la cour occidentale par un mince bâtiment en pan de bois.

Éléments descriptifs

Matériau(x) du gros-oeuvre, mise en oeuvre et revêtement : calcaire ; enduit ; moellon

Étage(s) ou vaisseau(x) : sous-sol, entresol, 3 étages carrés, étage de comble

Élévations extérieures : élévation à travées

Escaliers : escalier demi-hors-oeuvre : escalier droit, en maçonnerie, cage ouverte ; escalier demi-hors-oeuvre : escalier en vis, en maçonnerie

Typologies et état de conservation

Typologies : deux corps de bâtiment parallèles reliés

État de conservation : bon état

Dimensions

Mesures : h : 1 705 cm

Statut, intérêt et protection

Boutiques actuellement : partie du grand magasin Tati.

Statut de la propriété : propriété privée

Illustrations



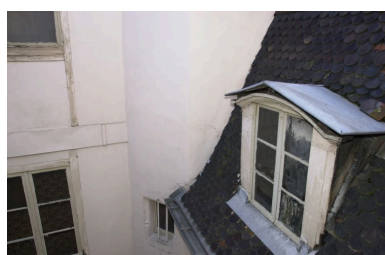
Plan-masse, d'après le système urbain de référence, version 1999
Dess. Paul Cherblanc
IVR82_20056902737NUDA



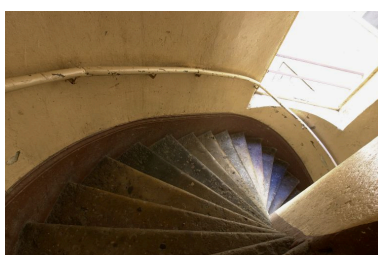
Façade sur rue, vue par-dessous à partir du niveau de l'entresol
Phot. Bernard Ducouret
IVR82_20046900879NUCA



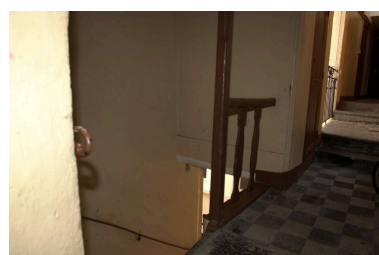
Cour orientale vue depuis le haut de l'escalier principal ; galeries au fond, pan coupé de l'escalier en vis à droite
Phot. Bernard Ducouret
IVR82_20046900880NUCA



Cour orientale, lucarne du corps arrière et tour de l'escalier en vis
Phot. Bernard Ducouret
IVR82_20046900881NUCA



Escalier principal, montée du 2e étage
Phot. Bernard Ducouret
IVR82_20046900882NUCA



Escalier principal, palier de l'étage de comble et galerie de liaison avec le 1er corps
Phot. Bernard Ducouret
IVR82_20046900883NUCA

Dossiers liés

Dossiers de synthèse :

Présentation de l'étude de la ville de Lyon (IA69000216) Rhône-Alpes, Rhône, Lyon

Présentation du quartier Saint-Nizier (IA69007056) Lyon, Saint-Nizier

Immeubles du quartier Saint-Nizier (IA69006513) Lyon, Saint-Nizier

Oeuvre(s) contenue(s) :

Auteur(s) du dossier : Bernard Ducouret

Copyright(s) : © Région Rhône-Alpes, Inventaire général du patrimoine culturel ; © Ville de Lyon



Plan-masse, d'après le système urbain de référence, version 1999

IVR82_20056902737NUDA

Auteur de l'illustration : Paul Cherblanc

Technique de relevé : reprise de fond ;

© Région Rhône-Alpes, Inventaire général du patrimoine culturel ; © Ville de Lyon

reproduction soumise à autorisation du titulaire des droits d'exploitation



Façade sur rue, vue par-dessous à partir du niveau de l'entresol

IVR82_20046900879NUCA

Auteur de l'illustration : Bernard Ducouret

© Région Rhône-Alpes, Inventaire général du patrimoine culturel ; © Ville de Lyon
reproduction soumise à autorisation du titulaire des droits d'exploitation



Cour orientale vue depuis le haut de l'escalier principal ; galeries au fond, pan coupé de l'escalier en vis à droite

IVR82_20046900880NUCA

Auteur de l'illustration : Bernard Ducouret

© Région Rhône-Alpes, Inventaire général du patrimoine culturel ; © Ville de Lyon
reproduction soumise à autorisation du titulaire des droits d'exploitation



Cour orientale, lucarne du corps arrière et tour de l'escalier en vis

IVR82_20046900881NUCA

Auteur de l'illustration : Bernard Ducouret

© Région Rhône-Alpes, Inventaire général du patrimoine culturel ; © Ville de Lyon
reproduction soumise à autorisation du titulaire des droits d'exploitation



Escalier principal, montée du 2e étage

IVR82_20046900882NUCA

Auteur de l'illustration : Bernard Ducouret

© Région Rhône-Alpes, Inventaire général du patrimoine culturel ; © Ville de Lyon
reproduction soumise à autorisation du titulaire des droits d'exploitation



Escalier principal, palier de l'étage de comble et galerie de liaison avec le 1er corps

IVR82_20046900883NUCA

Auteur de l'illustration : Bernard Ducouret

© Région Rhône-Alpes, Inventaire général du patrimoine culturel ; © Ville de Lyon
reproduction soumise à autorisation du titulaire des droits d'exploitation