



Rhône-Alpes, Savoie  
Aix-les-Bains  
Quartier de la gare  
38 avenue de Marlioz

## Maison

### Références du dossier

Numéro de dossier : IA73001972  
Date de l'enquête initiale : 2011  
Date(s) de rédaction : 2011  
Cadre de l'étude : inventaire topographique Inventaire de la Ville d'Aix-les-Bains  
Degré d'étude : repéré

### Désignation

Dénomination : maison

### Compléments de localisation

Milieu d'implantation : en ville  
Références cadastrales : 1879. E 38 p. ; 2004, CE, 194

### Historique

Cette maison a été construite en 1905 pour Jules Vacher sur un terrain non bâti jusque là. En 1917, un agrandissement à l'arrière de la villa, réalisé par l'entreprise Léon Grosse, permet l'aménagement d'une cuisine au bout de la terrasse sur le jardin.

Période(s) principale(s) : 1er quart 20e siècle  
Dates : 1905 (daté par source), 1917  
Auteur(s) de l'oeuvre : Léon Grosse (entrepreneur, attribution par source)

### Description

La maison, mitoyenne à droite, est implantée en retrait de la rue dont elle est séparée par un muret surmonté d'une grille. Elle donne à l'arrière sur un jardin par l'intermédiaire d'une terrasse. Elle se compose de deux corps de bâtiment accolés, celui de droite formant retour d'équerre à l'avant. L'ensemble compte un sous-sol, un rez-de-chaussée, un étage carré et un étage de comble. La façade principale du corps gauche est un mur gouttereau percé de deux travées d'ouvertures au linteau en accolade ; son sommet s'orne d'une frise de croisillons en faux pans de bois. La façade-pignon du corps droit est protégée par l'avancée du toit à ferme débordante. Elle est percée d'une travée de baies rectangulaires ; les deux fenêtres inférieures sont surmontées d'un larmier mouluré en accolade.

### Éléments descriptifs

Matériau(x) du gros-oeuvre, mise en oeuvre et revêtement : calcaire ; béton ; enduit ; moellon  
Matériau(x) de couverture : ardoise  
Étage(s) ou vaisseau(x) : sous-sol, rez-de-chaussée, 1 étage carré, étage de comble  
Élévations extérieures : élévation à travées  
Type(s) de couverture : toit à longs pans ; croupe  
Escaliers : escalier intérieur : escalier tournant

### Décor

Techniques : maçonnerie

Représentations : accolade

## Statut, intérêt et protection

Statut de la propriété : propriété privée

## Références documentaires

### Documents d'archive

- **AP Entreprise Léon Grosse. Dossier n° 16-03. Mme Vacher. Construction d'une annexe et entretien**  
AP Entreprise Léon Grosse. Dossier n° 16-03. **Mme Vacher. Construction d'une annexe et entretien villa,**  
1916-1917

### Documents figurés

- **Propriété de Mr Vacher. [Cuisine nouvelle, plan masse] / L. Grosse et Cie, entrepreneurs.**  
**Propriété de Mr Vacher. [Cuisine nouvelle, plan masse] / L. Grosse et Cie, entrepreneurs.** Aix-les-Bains, 20 décembre 1916. Ech. 1 : 100. 1 plan : encre ; 26,5 x 21 cm. (AP Entreprise Léon Grosse. Dossier n° 16-03)
- **Villa de Madame Vacher à Aix-les-Bains. Création d'une cuisine / [L. Grosse et Cie, entrepreneurs].**  
**Villa de Madame Vacher à Aix-les-Bains. Création d'une cuisine / [L. Grosse et Cie, entrepreneurs].** Aix-les-Bains, [décembre 1916]. Ech. 1 : 50. 1 tirage de plan : bleu ; 52,5 x 67,5 cm. (AP Entreprise Léon Grosse. Dossier n° 16-03)

## Annexe 1

### ANNEXE 1

#### Liste des propriétaires

1879 : la veuve de Félix Chapuis, née Marjollet Marie (pré)

1905 : Vacher Jules, comptable

1943 : la veuve de Jules Vacher

1950 : Vacher Gabrielle, épouse Goddiat Edmond et Vacher Andrée

2006 : Lantheaume Guy

## Données complémentaires

### F-EBE-Collectifs-Aix-les-Bains

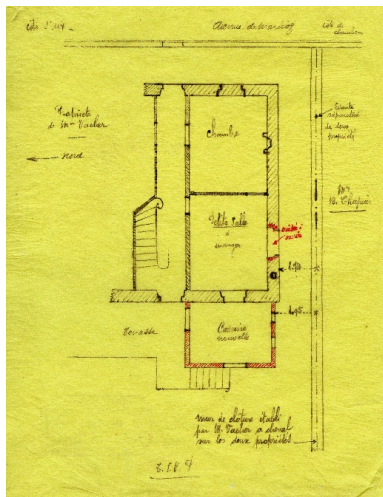
Formulaire de données complémentaires architecture des dossiers collectifs de l'aire d'étude de la ville d'Aix-les-Bains (Immeuble ; Maison ; Hôtel de voyageurs)

Position	sur rue
Mitoyen	oui
Alignement	0
Nombre de façades sur rue	1
Nombre de corps de bâtiments	2
Type de clôture	muret surmonté d'une grille
Villégiature	1
Situation de la porte d'entrée	décentrée
Nombre d'étages	1

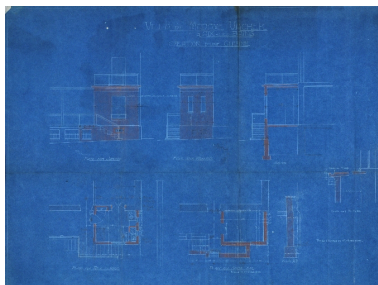
Entresol	0
Nombre de travées	3
Balcon	0
Balcon filant	0
Loggia	0
Balcon-loggia	0
Décrochement de façade	0
Matériaux du gros-oeuvre	pierre
Matériaux des encadrements	calcaire
Matériaux des garde-corps	fer forgé
Forme du toit	toit à 2 versants
Liaison mur-toit	avant-toit
Cour	cour et jardin
Puits de lumière	0
Sas	0
Garage	0
Décor de façade	élémentaire
Traitement des angles d'îlots	aucun
Nombre d'escaliers	1
Escalier 1: emplacement	dans-oeuvre
Escalier 1: forme	tournant à retours
Escalier 1: cage ouverte	ouverte
Escalier 1: 1ère volée décalée	0
Escalier 1: tour d'escalier	0
Escalier 1: matériaux	bois
Escalier 2: 1ère volée décalée	0
Escalier 2: tour d'escalier	0
Escalier en pendant	0
Immeuble faisant parti d'un ensemble	0
Cour commune	0
Entrée commune	0
Escalier commun	0
Façades en rapport	0
Traboule	0
Distribution des logements	par palier de l'escalier
Datation principale	1er quart 20e siècle
Datation secondaire	1er quart 20e siècle

Modifications 1	agrandissement
Phase	sélectionné
Typologie	immeuble à deux corps de bâtiment en L

## Illustrations



Plan, 1916  
Repro. François Fouger  
IVR82\_20127300770NUCB



Plans, élévations et coupe  
Repro. François Fouger  
IVR82\_20127300411NUCB



Vue générale  
Phot. François Fouger  
IVR82\_20117300425NUCA

## Dossiers liés

### Dossiers de synthèse :

Généralités (IA73001081) Aix-les-Bains

Maisons (IA73001099) Aix-les-Bains

### Oeuvre(s) contenue(s) :

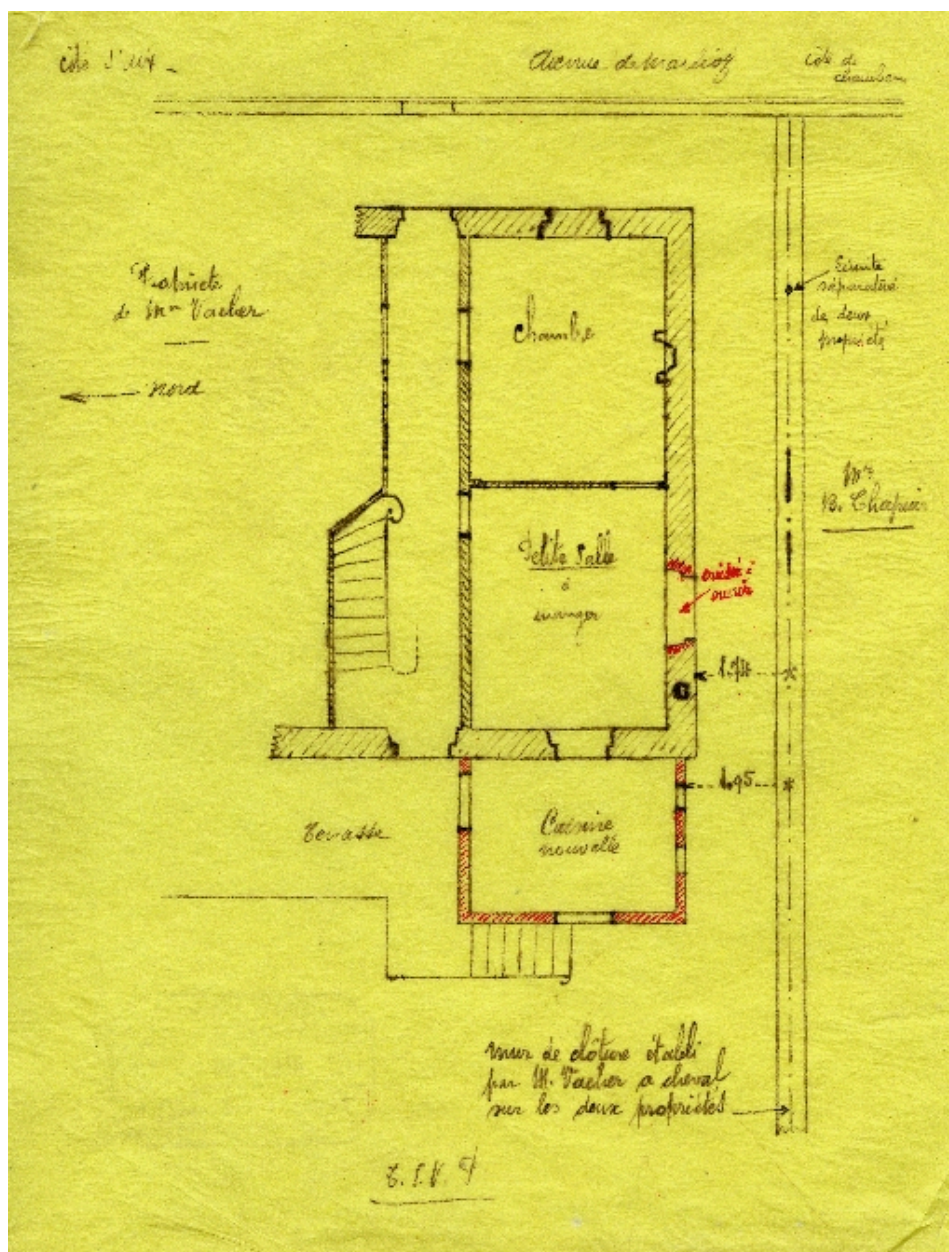
### Oeuvre(s) en rapport :

Avenue de Marlioz (IA73001270) Rhône-Alpes, Savoie, Aix-les-Bains, Plaine de Marlioz

Secteur urbain de la Gare (IA73001159) Aix-les-Bains, Quartier de la gare

Auteur(s) du dossier : Marie-Reine Jazé-Charvolin, Philippe Gras

Copyright(s) : © Région Rhône-Alpes, Inventaire général du patrimoine culturel ; © Ville d'Aix-les-Bains



Plan, 1916

Référence du document reproduit :

- **Propriété de Mr Vacher. [Cuisine nouvelle, plan masse] / L. Grosse et Cie, entrepreneurs.**  
**Propriété de Mr Vacher. [Cuisine nouvelle, plan masse] / L. Grosse et Cie, entrepreneurs.** Aix-les-Bains, 20 décembre 1916. Ech. 1 : 100. 1 plan : encre ; 26,5 x 21 cm. (AP Entreprise Léon Grosse. Dossier n° 16-03)

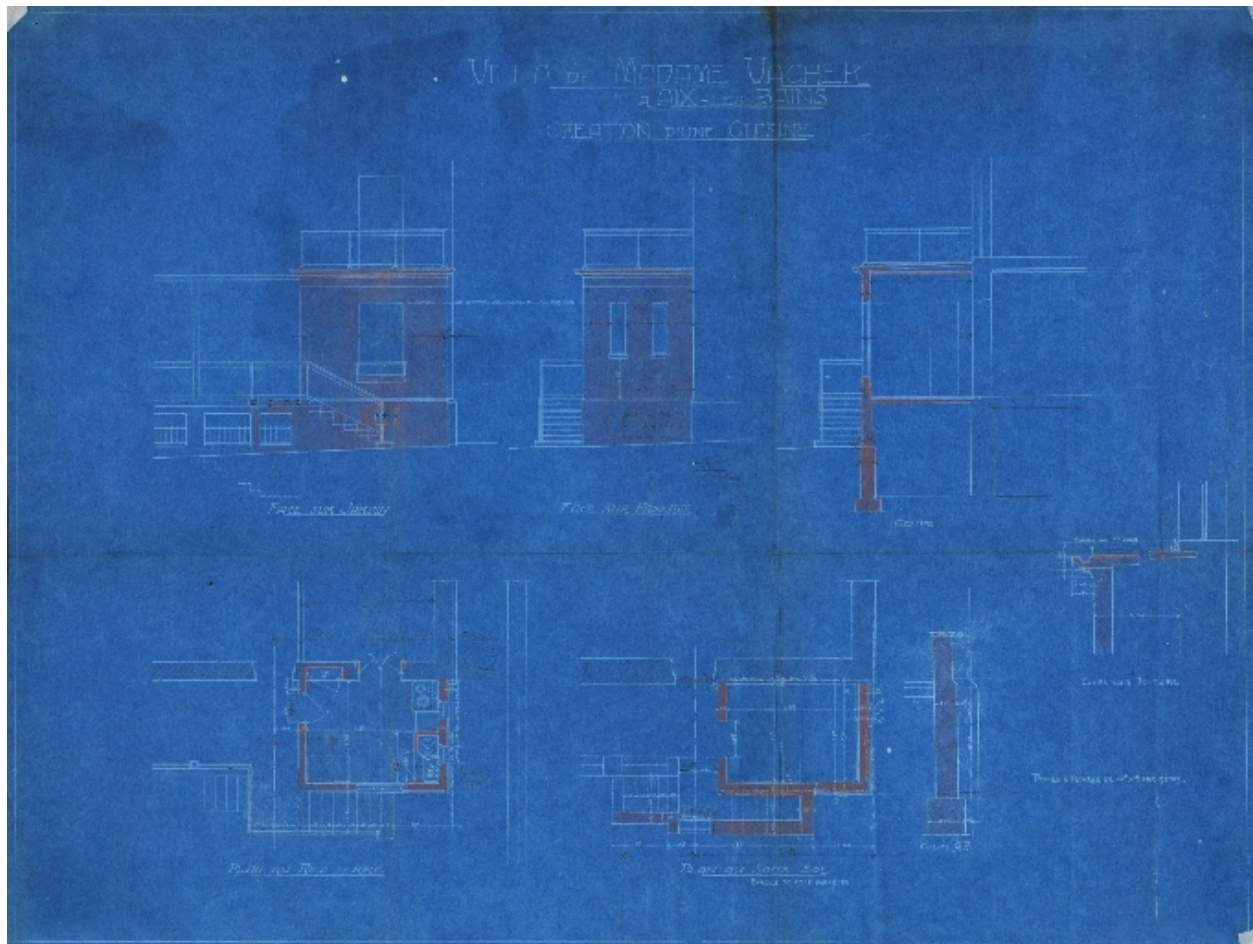
IVR82\_20127300770NUCB

Auteur de l'illustration (reproduction) : François Fouger

© Archives municipales d'Aix-les-Bains

reproduction soumise à autorisation du titulaire des droits d'exploitation





Plans, élévations et coupe

Référence du document reproduit :

- **Villa de Madame Vacher à Aix-les-Bains. Création d'une cuisine / [L. Grosse et Cie, entrepreneurs].**  
**Villa de Madame Vacher à Aix-les-Bains. Création d'une cuisine / [L. Grosse et Cie, entrepreneurs].** Aix-les-Bains, [décembre 1916]. Ech. 1 : 50. 1 tirage de plan : bleu ; 52,5 x 67,5 cm. (AP Entreprise Léon Grosse. Dossier n° 16-03)

IVR82\_20127300411NUCB

Auteur de l'illustration (reproduction) : François Fouger

© Archives privées Entreprise Léon Grosse

reproduction soumise à autorisation du titulaire des droits d'exploitation



Vue générale

IVR82\_20117300425NUCA

Auteur de l'illustration : François Fouger

© Région Rhône-Alpes, Inventaire général du patrimoine culturel ; © Ville d'Aix-les-Bains  
reproduction soumise à autorisation du titulaire des droits d'exploitation