



Rhône-Alpes, Loire  
Verrières-en-Forez  
la Bruyère-nord  
2e ferme

## Ferme

### Références du dossier

Numéro de dossier : IA42002083  
Date de l'enquête initiale : 2005  
Date(s) de rédaction : 2012  
Cadre de l'étude : inventaire topographique  
Degré d'étude : étudié

### Désignation

Dénomination : ferme

### Compléments de localisation

Milieu d'implantation : en écart  
Références cadastrales : 1986, AC, 233

### Historique

Ferme à cour fermée et de type à juxtaposition et aître datant du milieu du 19e siècle.  
Période(s) principale(s) : milieu 19e siècle  
Auteur(s) de l'oeuvre : auteur inconnu ()

### Description

La ferme étudiée est de type à juxtaposition avec aître et cour fermée : une galerie en bois (ou aître) court sur toute la largeur du bâtiment. Celle-ci est légèrement plus basse à gauche, au niveau de la grange-étable que côté droit, au niveau du logis ; l'écart et récupéré par quelques degrés en bois. Le logis comporte trois travées et deux niveaux (rez-de-chaussée, et étage carré) ; la porte d'entrée du logis se situe sur la travée centrale au rez-de-chaussée. Un escalier intérieur distribue l'étage des chambres ouvrant sur l'aitre, et non pas par un escalier en bois extérieur comme cela se faisait ordinairement pour ce type de ferme. La grange-étable a une porte double encadrée de plusieurs petites fenêtres pour l'étable, avec au-dessus, ouvrant également sur l'aitre, une porte haute d'accès à la grange ; sur l'arrière de la grange, une porte double permet d'accéder à la grange avec une charrette. La galerie, et le garde-corps en bois, est en deux parties, tendue entre les deux murs pignons latéraux qui forment une avancée protégée par l'avant-toit, et le pilier central en brique. Au centre des deux éléments de la galerie, un poteau en bois avec aisseliers soutien les poutres de l'aitre et l'avant-toit. Sur la droite de la ferme, une remise abrite vraisemblablement un passage couvert d'accès à la cour. Le matériau mis en oeuvre est le moellon de granite pour le gros oeuvre, la pierre de taille de granite pour les baies, et la tuile creuse mécanique pour le toit à longs pans de la ferme.

### Éléments descriptifs

Matériau(x) du gros-oeuvre, mise en oeuvre et revêtement : granite ; moellon  
Matériau(x) de couverture : tuile creuse  
Étage(s) ou vaisseau(x) : rez-de-chaussée, 1 étage carré  
Élévations extérieures : élévation à travées  
Type(s) de couverture : toit à longs pans

## Typologies et état de conservation

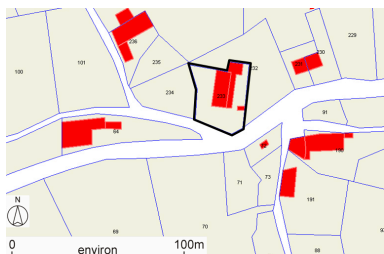
Typologies : Type A1a: ferme à juxtaposition, avec aître

## Statut, intérêt et protection

Ferme du 19e siècle avec aître.

Statut de la propriété : propriété privée

## Illustrations



Plan de situation, sur fond de plan cadastral, section AC, échelle originale 1:1250. Source : Direction générale des Finances Publiques - Cadastre ; mise à jour : 1986.  
Dess. Thierry Monnet  
IVR82\_20124200572NUD



Vue générale  
Phot. Thierry Monnet  
IVR82\_20124200573NUCA



Vue rapprochée de la façade principale de la ferme à aître.  
Phot. Thierry Monnet  
IVR82\_20124200574NUCA



Vue générale de face.  
Phot. Thierry Monnet  
IVR82\_20124200575NUCA

## Dossiers liés

### Dossiers de synthèse :

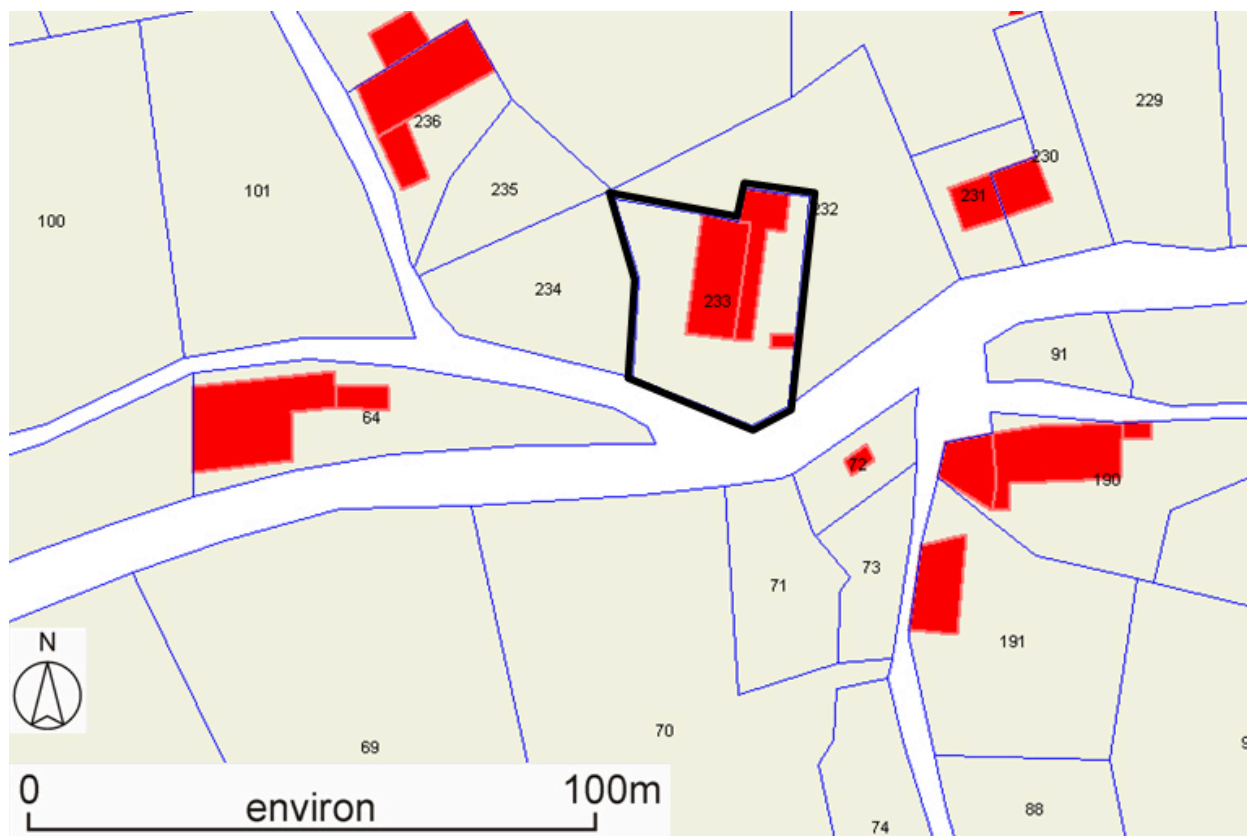
Présentation de la commune de Verrières-en-Forez (IA42001491) Verrières-en-Forez

Les fermes du canton de Montbrison (IA42001297) Rhône-Alpes, Loire, Loire

### Oeuvre(s) contenue(s) :

Auteur(s) du dossier : Thierry Monnet

Copyright(s) : © Région Rhône-Alpes, Inventaire général du patrimoine culturel ; © Conseil général de la Loire



Plan de situation, sur fond de plan cadastral, section AC, échelle originale 1:1250. Source : Direction générale des Finances Publiques - Cadastre ; mise à jour : 1986.

IVR82\_20124200572NUD

Auteur de l'illustration : Thierry Monnet

Technique de relevé : reprise de fond ;

© Région Rhône-Alpes, Inventaire général du patrimoine culturel ; © Ministère des finances, CIDF, Service du cadastre  
reproduction soumise à autorisation du titulaire des droits d'exploitation



Vue générale

IVR82\_20124200573NUCA

Auteur de l'illustration : Thierry Monnet

Date de prise de vue : 2005

© Région Rhône-Alpes, Inventaire général du patrimoine culturel  
reproduction soumise à autorisation du titulaire des droits d'exploitation





Vue rapprochée de la façade principale de la ferme à aître.

IVR82\_20124200574NUCA

Auteur de l'illustration : Thierry Monnet

Date de prise de vue : 2005

© Région Rhône-Alpes, Inventaire général du patrimoine culturel  
reproduction soumise à autorisation du titulaire des droits d'exploitation



Vue générale de face.

IVR82\_20124200575NUCA

Auteur de l'illustration : Thierry Monnet

Date de prise de vue : 2005

© Région Rhône-Alpes, Inventaire général du patrimoine culturel  
reproduction soumise à autorisation du titulaire des droits d'exploitation