



Auvergne-Rhône-Alpes, Puy-de-Dôme  
Clermont-Ferrand

## Cité ouvrière du Bas-Champflour

### Références du dossier

Numéro de dossier : IA63002611  
Date de l'enquête initiale : 2019  
Date(s) de rédaction : 2019, 2025  
Cadre de l'étude : enquête thématique régionale Patrimoine Michelin  
Degré d'étude : étudié

### Désignation

Dénomination : cité ouvrière  
Parties constituantes non étudiées : jardin ouvrier

### Compléments de localisation

Milieu d'implantation :  
Références cadastrales :

### Historique

La cité a été construite entre 1947 et 1953, probablement en 1951. Cinq maisons d'origine sont encore en place en 2020, deux autres (les plus au sud) ont été détruites en 2011-2012.

Période(s) principale(s) : 3e quart 20e siècle ()

### Description

Maisons individuelles correspondant au type dit AA dont c'est ici la première apparition (ce serait peut-être seulement une évolution du type X). Ce modèle de maison pouvait exister en maisons doubles, mais il se présente au Bas-Champflour en petites maisons indépendantes de plan carré, en rez-de-chaussée et avec toits à deux pans couverts de tuiles mécaniques. Les cinq habitations les plus au nord ont toutes subi des transformations : annexes latérales et agrandissements plus ou moins importants, alors que les deux maisons les plus au sud semblaient encore à peu près dans leur état d'origine au moment de leur démolition.

### Éléments descriptifs

Matériau(x) de couverture : tuile mécanique  
Plan : plan carré régulier  
Étage(s) ou vaisseau(x) : en rez-de-chaussée  
Type(s) de couverture : toit à deux pans de plan massé  
Escaliers :

### Le Bas-Champflour

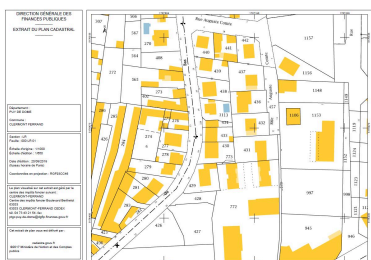
La petite cité du Bas-Champflour date de la période 1947-1953 et plus précisément de 1951 vraisemblablement. Il s'agit d'un ensemble de 7 maisons correspondant au type Michelin AA. Les cinq maisons situées le plus au nord ont toutes été transformées peu ou prou dès la fin des années 1970 (et jusqu'au milieu des années 2010), mais elles sont encore en place en 2020. Deux autres maisons Michelin, les plus au sud, ont été détruites entre septembre 2011 et juin 2012 pour laisser place à une friche, puis à un parking en 2018.

## Références documentaires

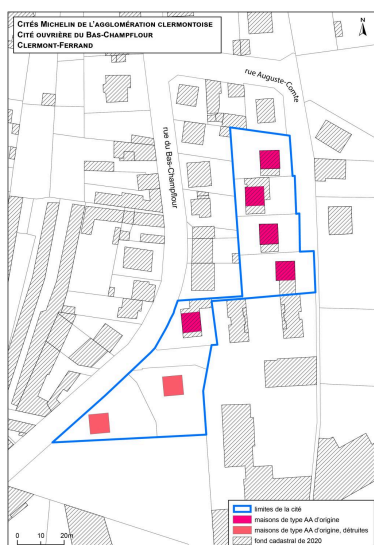
### Documents figurés

- **Projet de lotissement rue du Bas-Champflour, 1951**  
Projet de lotissement Michelin rue du Bas-Champflour, plan d'implantation, plans, coupes et élévations, tirages sur papier, s.n., 1951. Archives communales de Clermont-Ferrand, cote 1981 W 149.  
AC Clermont-Ferrand : 1981 W 149
- **Bas-Champflour, extrait IGN 1953**  
Cité Michelin du Bas-Champflour, extrait d'une vue aérienne IGN, photographie noir et blanc, échelle 1/4766, mission n° 385, réf. C2531-0381\_1953\_CDP3726\_0385 du 19/05/1953.  
IGN : C2531-0381\_1953\_CDP3726\_0385

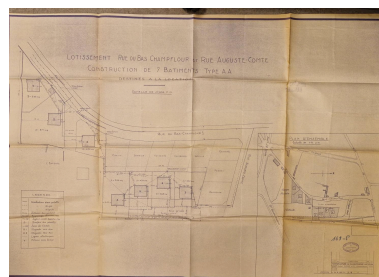
### Illustrations



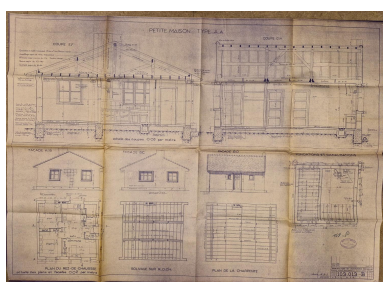
Extrait de plan cadastral (section LR).  
Dess. Brigitte Ceroni,  
Autr. Service du cadastre  
IVR84\_20196300290NUDA



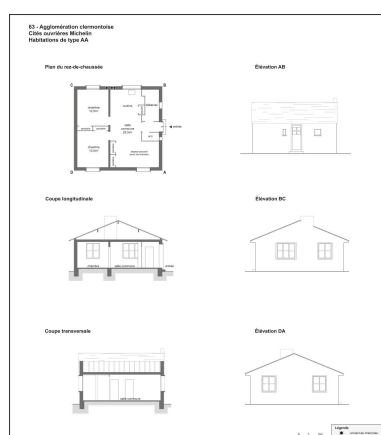
Plan des différents bâtiments  
d'origine de la cité.  
Dess. Guylaine Beauparland-Dupuy  
IVR84\_20256301353NUDA



Projet de lotissement dans le  
quartier du Bas-Champflour :  
plan d'implantation, 1951.  
Repro. Brigitte Ceroni,  
Autr. auteur inconnu  
IVR84\_20256301580NUCA



Projet de lotissement dans le  
quartier du Bas-Champflour :  
plans, coupes, élévations des  
maisons de type AA, 1951.  
Repro. Brigitte Ceroni,  
Autr. auteur inconnu  
IVR84\_20256301581NUCA



Plan des habitations de type AA.  
Dess. Guylaine Beauparland-Dupuy  
IVR84\_20256301110NUDA



Vue aérienne de la cité, 19/05/1953.  
Repro. Brigitte Ceroni, Autr. IGN  
IVR84\_20236300842NUC



Anciennes maisons Michelin de type AA (début des années 1950), plus ou moins transformées, dans l'impasse Auguste-Comte.  
Phot. Christian Parisey  
IVR84\_20196300266NUC4A



Anciennes maisons Michelin de type AA (début des années 1950), plus ou moins transformées, dans l'impasse Auguste-Comte.  
Phot. Christian Parisey  
IVR84\_20196300264NUC4A



Ancienne maison Michelin de type AA (début des années 1950) dans l'impasse Auguste-Comte.  
Phot. Christian Parisey  
IVR84\_20196300262NUC4A

## Dossiers liés

### Dossiers de synthèse :

Cités Michelin de l'agglomération clermontoise (IA63002617) Auvergne, Puy-de-Dôme, Clermont-Ferrand

### Oeuvre(s) contenue(s) :

Auteur(s) du dossier : Brigitte Ceroni, Brigitte Ceroni

Copyright(s) : © Région Auvergne-Rhône-Alpes, Inventaire général du patrimoine culturel



Extrait de plan cadastral (section LR).

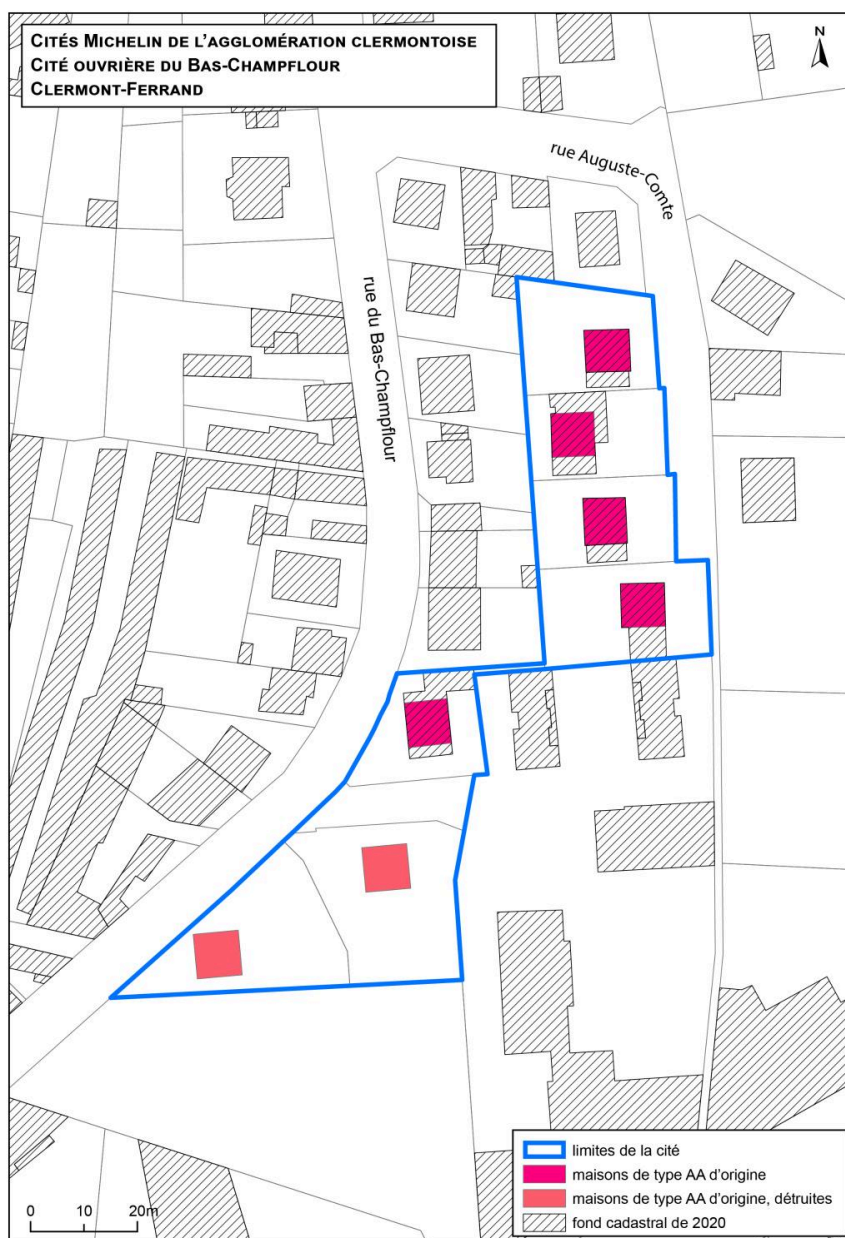
IVR84\_20196300290NUDA

Auteur de l'illustration : Brigitte Ceroni

Auteur du document reproduit : Service du cadastre

© Ministère des finances et des comptes publics, [www.cadastre.gouv.fr](http://www.cadastre.gouv.fr)

tous droits réservés



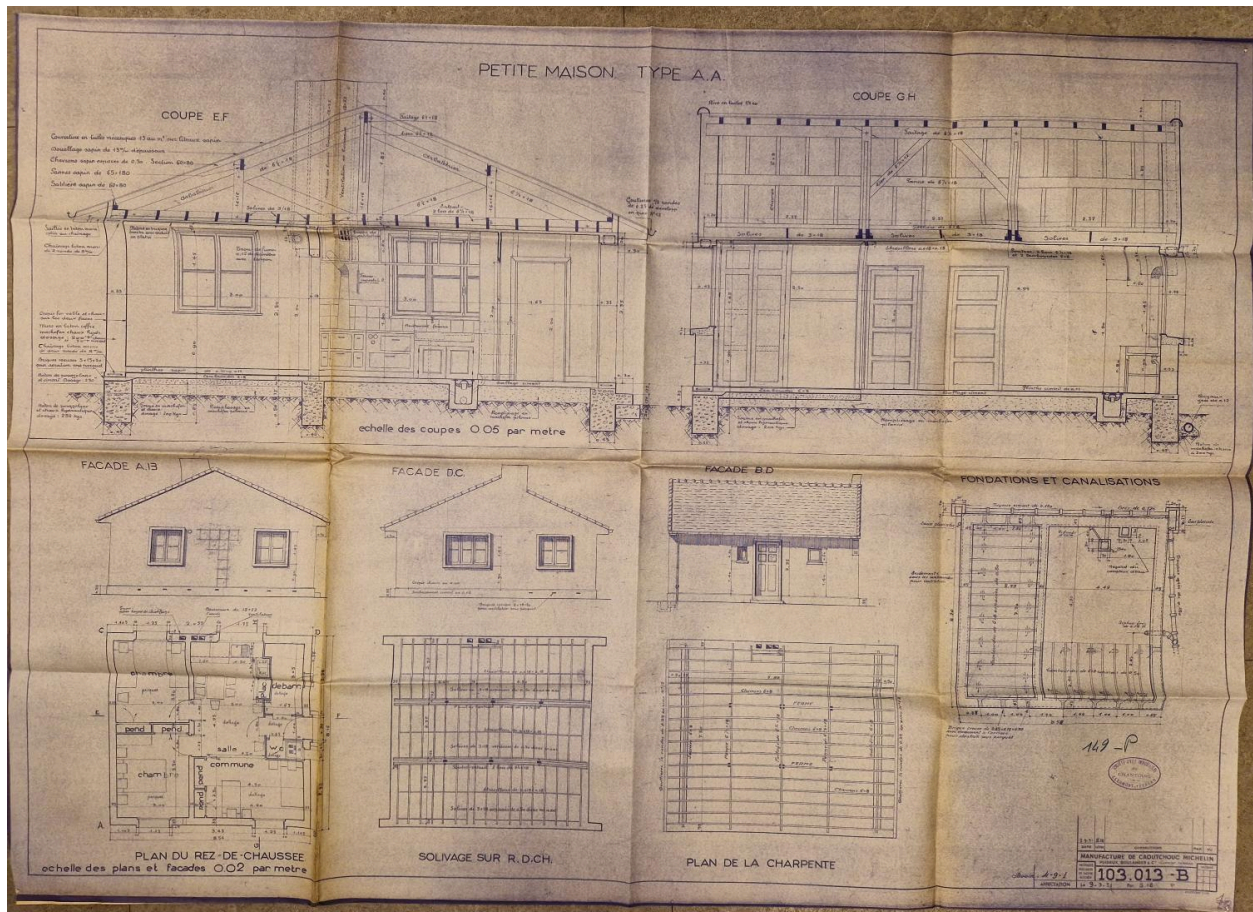
Plan des différents bâtiments d'origine de la cité.

IVR84\_20256301353NUDA

Auteur de l'illustration : Guylaine Beauparland-Dupuy

© Région Auvergne-Rhône-Alpes, Inventaire général du patrimoine culturel  
communication libre, reproduction soumise à autorisation





Projet de lotissement dans le quartier du Bas-Champflour : plans, coupes, élévations des maisons de type AA, 1951.

Référence du document reproduit :

- **Projet de lotissement rue du Bas-Champflour, 1951**  
Projet de lotissement Michelin rue du Bas-Champflour, plan d'implantation, plans, coupes et élévations, tirages sur papier, s.n., 1951. Archives communales de Clermont-Ferrand, cote 1981 W 149.  
AC Clermont-Ferrand : 1981 W 149

IVR84\_20256301581NUCA

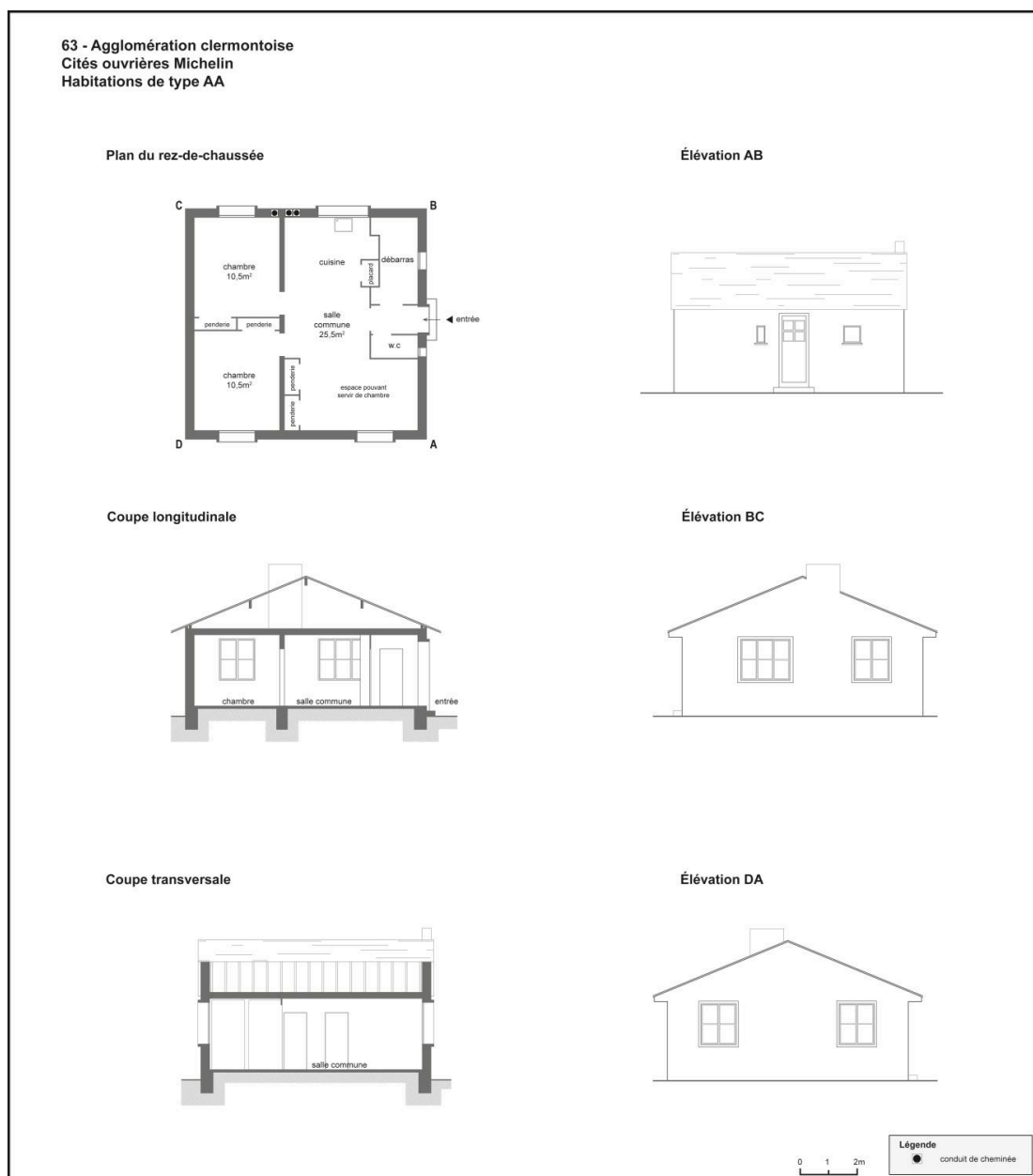
Auteur de l'illustration (reproduction) : Brigitte Ceroni

Auteur du document reproduit : auteur inconnu

Date de prise de vue : 2023

© Archives communales de Clermont-Ferrand

reproduction soumise à autorisation du titulaire des droits d'exploitation



Plan des habitations de type AA.

IVR84\_20256301110NUDA

Auteur de l'illustration : Guylaine Beauparland-Dupuy

© Région Auvergne-Rhône-Alpes, Inventaire général du patrimoine culturel  
communication libre, reproduction soumise à autorisation



Vue aérienne de la cité, 19/05/1953.

Référence du document reproduit :

- **Bas-Champflour, extrait IGN 1953**

Cité Michelin du Bas-Champflour, extrait d'une vue aérienne IGN, photographie noir et blanc, échelle 1/4766, mission n° 385, réf. C2531-0381\_1953\_CDP3726\_0385 du 19/05/1953.

IGN : C2531-0381\_1953\_CDP3726\_0385

IVR84\_20236300842NUC

Auteur de l'illustration (reproduction) : Brigitte Ceroni

Auteur du document reproduit : IGN

Date de prise de vue : 2023

© IGN

reproduction soumise à autorisation du titulaire des droits d'exploitation



Anciennes maisons Michelin de type AA (début des années 1950), plus ou moins transformées, dans l'impasse Auguste-Comte.

IVR84\_20196300266NUC4A

Auteur de l'illustration : Christian Parisey

© Région Auvergne-Rhône-Alpes, Inventaire général du patrimoine culturel  
communication libre, reproduction soumise à autorisation



Anciennes maisons Michelin de type AA (début des années 1950), plus ou moins transformées, dans l'impasse Auguste-Comte.

IVR84\_20196300264NUC4A

Auteur de l'illustration : Christian Parisey

© Région Auvergne-Rhône-Alpes, Inventaire général du patrimoine culturel  
communication libre, reproduction soumise à autorisation



Ancienne maison Michelin de type AA (début des années 1950) dans l'impasse Auguste-Comte.

IVR84\_20196300262NUC4A

Auteur de l'illustration : Christian Parisey

© Région Auvergne-Rhône-Alpes, Inventaire général du patrimoine culturel  
communication libre, reproduction soumise à autorisation