



Auvergne, Cantal
Sainte-Marie
église paroissiale Sainte-Agathe

chasuble, étole, manipule, voile de calice : ornement blanc n°2

Références du dossier

Numéro de dossier : IM15002151

Date de l'enquête initiale : 2018

Date(s) de rédaction : 2019

Cadre de l'étude : enquête thématique régionale tissus et ornements liturgiques en Auvergne

Degré d'étude : étudié

Référence du dossier Monument Historique : PM000446

Désignation

Dénomination : chasuble, étole, manipule, voile de calice

Précision sur la dénomination : ornement blanc

Compléments de localisation

Historique

L'ensemble de l'ornement est homogène et remonte au début du 19e siècle.

Période(s) principale(s) : 1ère moitié 19e siècle

Description

L'ornement est taillé dans deux tissus, l'un rouge, l'autre blanc, tissés selon la même technique et avec la même mise en carte. Il s'agit d'un tissu de taffetas doublé, liseré ton sur ton, broché à liage repris en sergé 3 lie 1 sens Z, à trame de frisé et trame beige avec lame accompagnement pour certaines feuilles. Le voile de calice est réversible, rouge ou blanc : il porte une croix sur chacun de ses côtés. Le côté blanc du voile est de satin, une dentelle métallique au fuseau le borde et forme une croix.

Éléments descriptifs

Catégorie(s) technique(s) : tissu

Matériaux : soie (chaîne) : taffetas doublé, liseré, broché, satin ; soie (trame)

Mesures : h : 105 (= chasuble)la : 72 (= chasuble)h : 106 (= étole)la : 21 (= étole)h : 44 (= manipule)la : 21 (= manipule)h : 53 (= voile de calice)la : 51 (= voile de calice)

Représentations :

fleur, bouquet, noeud, ruban

Sur un fond de dentelle ton sur ton qui souligne les contours des motifs, se détachent des bouquets axiaux retenus par des rubans noués, bordés par des rinceaux fleuris symétriques.

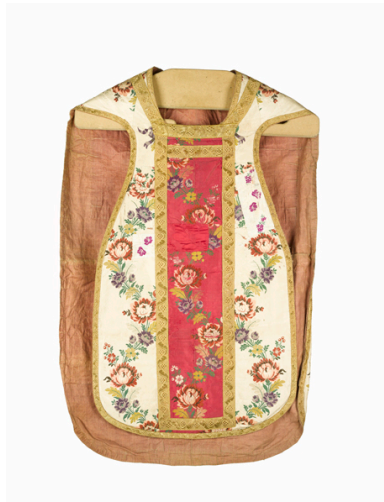
Statut, intérêt et protection

Intérêt de l'œuvre : à signaler

Protections : classé au titre objet, 1980/05/16

Statut de la propriété : propriété de la commune

Illustrations



Vue du devant de la chasuble
Phot. Christian Parisey
IVR84_20181500265NUC4A



Vue du dos de la chasuble
Phot. Christian Parisey
IVR84_20181500266NUC4A



Vue d'une face du voile de calice
Phot. Christian Parisey
IVR84_20181500272NUC4A



Vue de l'étole, du manipule et
d'une face du voile de calice
Phot. Christian Parisey
IVR84_20181500271NUC4A

Dossiers liés

Édifice : église paroissiale Sainte-Agathe (IA15000439) Auvergne, Cantal, Sainte-Marie

Auteur(s) du dossier : Maryse Durin-Tercelin

Copyright(s) : © Région Auvergne-Rhône-Alpes, Inventaire général du patrimoine culturel



Vue du devant de la chasuble

IVR84_20181500265NUC4A

Auteur de l'illustration : Christian Parisey

© Région Auvergne-Rhône-Alpes, Inventaire général du patrimoine culturel, ADAGP
communication libre, reproduction soumise à autorisation



Vue du dos de la chasuble

IVR84_20181500266NUC4A

Auteur de l'illustration : Christian Parisey

© Région Auvergne - Inventaire général du Patrimoine culturel, ADAGP
communication libre, reproduction soumise à autorisation



Vue d'une face du voile de calice

IVR84_20181500272NUC4A

Auteur de l'illustration : Christian Parisey

© Région Auvergne - Inventaire général du Patrimoine culturel, ADAGP
communication libre, reproduction soumise à autorisation



Vue de l'étole, du manipule et d'une face du voile de calice

IVR84_20181500271NUC4A

Auteur de l'illustration : Christian Parisey

© Région Auvergne - Inventaire général du Patrimoine culturel, ADAGP
communication libre, reproduction soumise à autorisation