



Lyon 7e
Guillotière
2bis rue Jangot, 3 rue Saint-André

Immeuble, atelier

Références du dossier

Numéro de dossier : IA69007440
Date de l'enquête initiale : 2016
Date(s) de rédaction : 2016
Cadre de l'étude : inventaire topographique Inventaire de la Ville de Lyon
Degré d'étude : repéré

Désignation

Dénomination : immeuble
Parties constituantes non étudiées : atelier

Compléments de localisation

Milieu d'implantation : en ville
Références cadastrales : 2014, AN, 103

Historique

Le corps de bâtiment en retour sur cour, construit avant 1886, était complété par un entrepôt en pisé et bois aligné sur la rue Jangot. L'immeuble actuel, remplaçant cet entrepôt, est probablement construit en 1887 (AC Lyon 314 W 24 et 314 W 25, non vu). Au début du 20e siècle, l'emprise est occupée par l'atelier de serrurerie et construction en fer C. Coche. Les deux ateliers complétant l'ensemble, rue Saint-André, sont construits entre 1920 et 1935.

Période(s) principale(s) : 4e quart 19e siècle (), 2e quart 20e siècle
Dates : 1887 (daté par source)

Description

Immeuble à deux corps de bâtiments en L reliés par l'escalier à volées divergentes. Le rez-de-chaussée de l'immeuble est occupé par un atelier. Dans le creux du L, un deuxième atelier dans la continuité du rez-de-chaussée est adressé 3 rue Saint-André. Un troisième atelier est implanté en bout de parcelle, perpendiculairement à la rue.

Éléments descriptifs

Matériau(x) du gros-oeuvre, mise en oeuvre et revêtement : calcaire, moellon, enduit ; résidu industriel en gros oeuvre enduit (?) ; parpaing de béton
Matériau(x) de couverture : tuile mécanique, ciment amiante en couverture
Étage(s) ou vaisseau(x) : sous-sol, 3 étages carrés
Élévations extérieures : élévation à travées
Type(s) de couverture : toit à longs pans, croupe ; toit à un pan
Escaliers : escalier dans-oeuvre : escalier tournant à retours avec jour, en maçonnerie

Typologies et état de conservation

Typologies : immeuble à deux corps de bâtiments en L ; ensemble non concerté à plusieurs corps juxtaposés ou reliés ; immeuble d'angle en longueur sur une rue ; immeubles massifs à élévation homogène, soubassement imposant
État de conservation : bon état

Statut, intérêt et protection

Statut de la propriété : propriété privée

Données complémentaires

F-MDE- Collectif Immeubles Marseille-Saint-André

Position	sur rue
Mitoyenneté	Oui
Rupture d'alignement	Non
Nombre de façades sur rue	2
Nombre de corps de bâtiments	2 corps de bâtiments en L
Place de l'entrée	latérale
Porte	dénaturée
Nombre de travées	5
Nombre de niveaux	4
Niveau de décor	décor élémentaire
Limite de toiture	corniche bois
Décrochement de façade	Non
Balcon	non
Balcon filant	Non
Loggia	Non
Balcon-loggia	Non
Forme des angles d'ilôt	angle droit
Traitement des angles d'ilôt	chainage
Visibilité des matériaux	sur murs intérieurs
Matériaux des encadrements	pierre
Matériaux des garde-corps	fonte
Lambrequins	fonte
Escalier 1 : situation	en milieu de bâtiment
Escaliers en pendant	Non
1re volée différenciée	non
Nombre de volées par étage	3
Tour d'escalier	Non
Matériaux de l'escalier	pierre à gryphées
Garde corps de l'escalier	fer forgé
Pavement	carrelage
Ascenseur	non
Verrières	Non

Type de passage	allée
Sas	Non
Distribution des logements	par palier de l'escalier
Dépendances	ateliers
Immeuble faisant partie d'un ensemble	entrée et escalier communs
Nature de l'ensemble	Hypothèse : 2 immeubles perpendiculaires reliés par un escalier commun ? (Léger décalage en toiture, forme de toiture différentes, décalage des étages)
Agrandissement	Oui
Surélévation	Non
Alignement	Non
Modification de façade	Non
Reconstruction de façade	Non
Nivellement	Non

Illustrations



Vue d'ensemble, depuis le nord
Phot. Catherine Guégan
IVR84_20166900709NUCA



Vue d'ensemble, depuis le sud
Phot. Catherine Guégan
IVR84_20166900710NUCA



Vue partielle : atelier sud et
retour de l'immeuble en L
Phot. Catherine Guégan
IVR84_20166900711NUCA



Elévations latérale et postérieure
du retour du L, couvert à un pan
Phot. Catherine Guégan
IVR84_20166900712NUCA



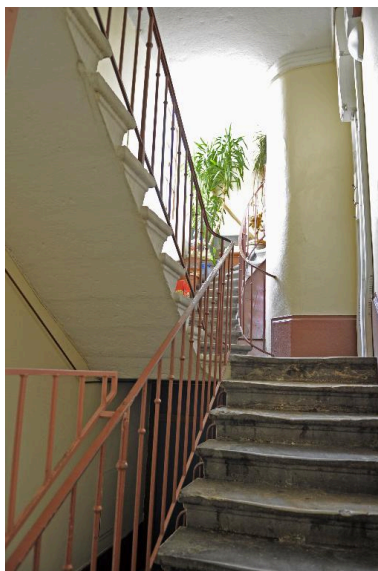
Vue rapprochée du rez-
de-chaussée de l'immeuble,
avec atelier en continuité
Phot. Catherine Guégan
IVR84_20166900713NUCA



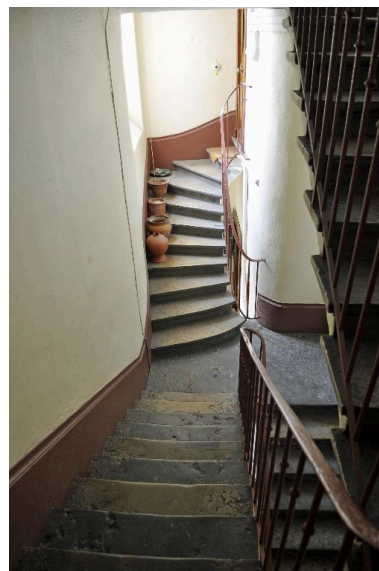
Vue des toitures des ateliers,
au sud de la parcelle
Phot. Catherine Guégan
IVR84_20166900714NUCA



Vue intérieure de l'atelier
implanté dans le creux du L
Phot. Catherine Guégan
IVR84_20166900715NUCA



Vue intérieure de l'immeuble :
le départ de l'escalier
Phot. Catherine Guégan
IVR84_20166900716NUCA



Vue intérieure de l'immeuble :
escalier à trois volées divergentes
Phot. Catherine Guégan
IVR84_20166900717NUCA



Papier à en-tête de l'atelier
Coché en 1910 (Archives de
l'archidiocèse de Lyon, I 1211)
Phot. Eric Dessert
IVR82_20126905046NUCB

Dossiers liés

Dossiers de synthèse :

Les immeubles du secteur "Saint-André" (Lyon 7) (IA69006880) Rhône-Alpes, Rhône, Lyon 7e, Guillotière

Oeuvre(s) contenue(s) :

Oeuvre(s) en rapport :

Rue Jangot (IA69006874) Rhône-Alpes, Rhône, Lyon 7e, Guillotière

Rue Saint-André (IA69006891) Rhône-Alpes, Rhône, Lyon 7e, Guillotière

Auteur(s) du dossier : Magali Delavenne, Catherine Guégan

Copyright(s) : © Région Auvergne-Rhône-Alpes, Inventaire général du patrimoine culturel ; © Ville de Lyon



Vue d'ensemble, depuis le nord

IVR84_20166900709NUCA

Auteur de l'illustration : Catherine Guégan

© Région Auvergne-Rhône-Alpes, Inventaire général du patrimoine culturel ; © Ville de Lyon
reproduction soumise à autorisation du titulaire des droits d'exploitation



Vue d'ensemble, depuis le sud

IVR84_20166900710NUCA

Auteur de l'illustration : Catherine Guégan

© Région Auvergne-Rhône-Alpes, Inventaire général du patrimoine culturel ; © Ville de Lyon
reproduction soumise à autorisation du titulaire des droits d'exploitation



Vue partielle : atelier sud et retour de l'immeuble en L

IVR84_20166900711NUCA

Auteur de l'illustration : Catherine Guégan

© Région Auvergne-Rhône-Alpes, Inventaire général du patrimoine culturel ; © Ville de Lyon
reproduction soumise à autorisation du titulaire des droits d'exploitation



Elévations latérale et postérieure du retour du L, couvert à un pan

IVR84_20166900712NUCA

Auteur de l'illustration : Catherine Guégan

© Région Auvergne-Rhône-Alpes, Inventaire général du patrimoine culturel ; © Ville de Lyon
reproduction soumise à autorisation du titulaire des droits d'exploitation



Vue rapprochée du rez-de-chaussée de l'immeuble, avec atelier en continuité

IVR84_20166900713NUCA

Auteur de l'illustration : Catherine Guégan

© Région Auvergne-Rhône-Alpes, Inventaire général du patrimoine culturel ; © Ville de Lyon
reproduction soumise à autorisation du titulaire des droits d'exploitation



Vue des toitures des ateliers, au sud de la parcelle

IVR84_20166900714NUCA

Auteur de l'illustration : Catherine Guégan

© Région Auvergne-Rhône-Alpes, Inventaire général du patrimoine culturel ; © Ville de Lyon
reproduction soumise à autorisation du titulaire des droits d'exploitation



Vue intérieure de l'atelier implanté dans le creux du L

IVR84_20166900715NUCA

Auteur de l'illustration : Catherine Guégan

© Région Auvergne-Rhône-Alpes, Inventaire général du patrimoine culturel ; © Ville de Lyon
reproduction soumise à autorisation du titulaire des droits d'exploitation



Vue intérieure de l'immeuble : le départ de l'escalier

IVR84_20166900716NUCA

Auteur de l'illustration : Catherine Guégan

© Région Auvergne-Rhône-Alpes, Inventaire général du patrimoine culturel ; © Ville de Lyon
reproduction soumise à autorisation du titulaire des droits d'exploitation

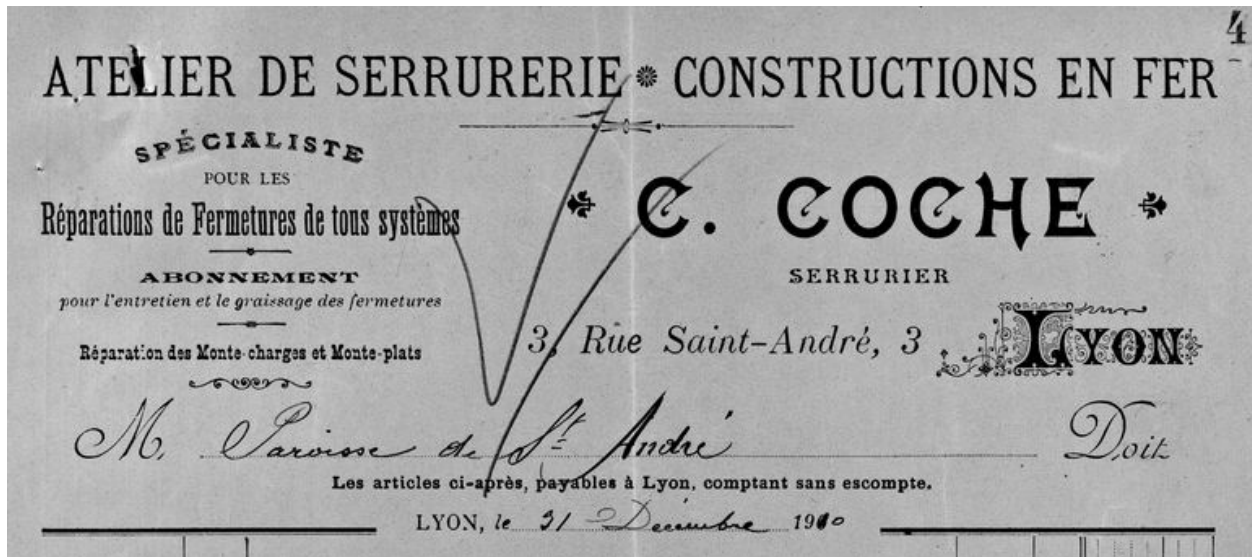


Vue intérieure de l'immeuble : escalier à trois volées divergentes

IVR84_20166900717NUCA

Auteur de l'illustration : Catherine Guégan

© Région Auvergne-Rhône-Alpes, Inventaire général du patrimoine culturel ; © Ville de Lyon
reproduction soumise à autorisation du titulaire des droits d'exploitation



Papier à en-tête de l'atelier Coche en 1910 (Archives de l'archidiocèse de Lyon, I 1211)

IVR82_20126905046NUCB

Auteur de l'illustration : Eric Dessert

© Région Rhône-Alpes, Inventaire général du patrimoine culturel ; © Ville de Lyon ; © Archives de l'Archidiocèse de Lyon

reproduction soumise à autorisation du titulaire des droits d'exploitation