



Lyon 7e
Guillotière
56 rue Salomon-Reinach

Maison de charpentier, hangars

Références du dossier

Numéro de dossier : IA69007790
Date de l'enquête initiale : 2017
Date(s) de rédaction : 2017
Cadre de l'étude : inventaire topographique Inventaire de la Ville de Lyon
Degré d'étude : repéré

Désignation

Dénomination : maison
Genre du destinataire : de charpentier
Parties constituantes non étudiées : boutique, cour, atelier

Compléments de localisation

Milieu d'implantation : en ville
Références cadastrales : 2016, AY, 131

Historique

Maison construite en 1855 par le charpentier Pierre Bruley (AC Lyon, 315 WP 099/13). En 1886, le bâtiment sur rue accueille 10 ménages d'ouvriers, il est complété par un hangar en L dans la cour. Les installations sur cour sont agrandies entre 1886 et 1921 (Travaux attestés en 1913-1914 : 314 W 522 et 344 W 261 ; architecte Michut, actif en parallèle au 52 rue Reinach).

Période(s) principale(s) : milieu 19e siècle ()
Période(s) secondaire(s) : 1er quart 20e siècle
Dates : 1855 (daté par source)

Description

Maison de 4 travées et 2 niveaux, étage de comble éclairé par des lucarnes. Les bâtiments sur rue et sur cour sont desservis par un passage cocher latéral, dont le mur est construit en pan-de-bois, avec pilier en brique.

Éléments descriptifs

Matériau(x) du gros-oeuvre, mise en oeuvre et revêtement : pierre, moellon, enduit ; brique ; pan de bois
Matériau(x) de couverture : tuile mécanique, ciment amiante en couverture
Étage(s) ou vaisseau(x) : 1 étage carré, étage de comble
Élévations extérieures : élévation à travées
Type(s) de couverture : toit à longs pans
Escaliers :

Typologies et état de conservation

Typologies : immeuble bas, dépendances sur l'arrière
État de conservation : bon état

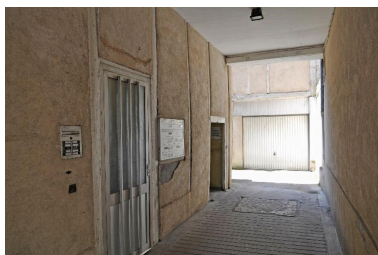
Statut, intérêt et protection

Statut de la propriété : propriété privée

Illustrations



Vue générale, élévation sur rue
Phot. Magali Delavenne
IVR84_20176901489NUCA



Vue du passage cocher,
mur latéral en pan-de-bois
Phot. Magali Delavenne
IVR84_20176901490NUCA



Vue de la cour, hangar en pan-de-bois
Phot. Magali Delavenne
IVR84_20176901491NUCA

Dossiers liés

Dossiers de synthèse :

Les maisons du secteur "Saint-André" (Lyon 7) (IA69007800) Rhône-Alpes, Rhône, Lyon 7e, Guillotière

Oeuvre(s) contenue(s) :

Oeuvre(s) en rapport :

Chemin ou rue des Trois-Pierres, puis rue Salomon-Reinach (IA69006826) Rhône-Alpes, Rhône, Lyon 7e, Guillotière

Auteur(s) du dossier : Magali Delavenne

Copyright(s) : © Région Auvergne-Rhône-Alpes, Inventaire général du patrimoine culturel ; © Ville de Lyon



Vue générale, élévation sur rue

IVR84_20176901489NUCA

Auteur de l'illustration : Magali Delavenne

© Région Auvergne-Rhône-Alpes, Inventaire général du patrimoine culturel ; © Ville de Lyon
reproduction soumise à autorisation du titulaire des droits d'exploitation



Vue du passage cocher, mur latéral en pan-de-bois

IVR84_20176901490NUCA

Auteur de l'illustration : Magali Delavenne

© Région Auvergne-Rhône-Alpes, Inventaire général du patrimoine culturel ; © Ville de Lyon
reproduction soumise à autorisation du titulaire des droits d'exploitation



Vue de la cour, hangar en pan-de-bois

IVR84_20176901491NUCA

Auteur de l'illustration : Magali Delavenne

© Région Auvergne-Rhône-Alpes, Inventaire général du patrimoine culturel ; © Ville de Lyon
reproduction soumise à autorisation du titulaire des droits d'exploitation