



Rhône-Alpes, Rhône
Lyon 2e
Jacobins
39 rue de Brest

Immeuble

Références du dossier

Numéro de dossier : IA69006423
Date de l'enquête initiale : 2008
Date(s) de rédaction : 2008
Cadre de l'étude : inventaire topographique Inventaire de la Ville de Lyon
Degré d'étude : repéré

Désignation

Dénomination : immeuble
Parties constituantes non étudiées : boutique, cour

Compléments de localisation

Milieu d'implantation : en ville
Références cadastrales : 1999, AE, 90

Historique

Période(s) principale(s) : milieu 19e siècle

Description

La façade est en rapport avec celle de la parcelle AE 89. La porte du rez-de-chaussée est pourvue d'un médaillon où se lit l'inscription "gardé par la ronde de nuit 3 rue Gasparin Lyon". La dernière volée de l'escalier est en bois et tomettes.

Éléments descriptifs

Matériau(x) du gros-oeuvre, mise en oeuvre et revêtement :
Étage(s) ou vaisseau(x) : sous-sol, 5 étages carrés, 1 étage de comble
Élévations extérieures : élévation à travées
Escaliers : escalier dans-oeuvre : escalier tournant à retours avec jour, en maçonnerie

Typologies et état de conservation

Typologies : immeuble à trois corps de bâtiments en U

Statut, intérêt et protection

En 2009, les boutiques sont occupées par le magasin de lingerie *Au Lys* et par le magasin de vêtements *Ycône*.
Statut de la propriété : propriété privée

Illustrations



Vue de situation
Phot. Véronique Belle
IVR82_20086902959NUCA



Vue générale
Phot. Véronique Belle
IVR82_20096902290NUCA



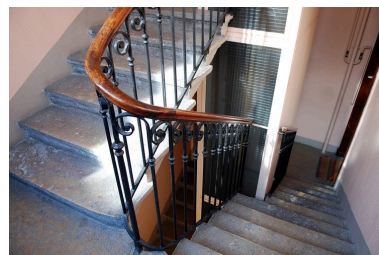
Vue partielle du rez-de-chaussée avec, à gauche, une devanture des années 1950
Phot. Véronique Belle
IVR82_20096902291NUCA



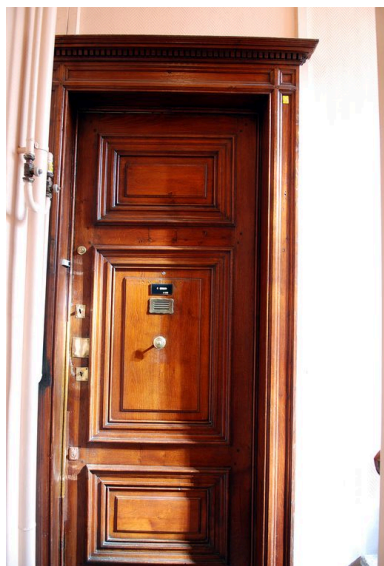
Premier et deuxième étages carrés
Phot. Véronique Belle
IVR82_20096902292NUCA



La cour en contre-plongée
Phot. Véronique Belle
IVR82_20096902293NUCA



L'escalier
Phot. Véronique Belle
IVR82_20096902294NUCA



Porte palière
Phot. Véronique Belle
IVR82_20096902295NUCA

Dossiers liés

Dossiers de synthèse :

Immeubles du secteur des Jacobins (IA69007823) Rhône-Alpes, Rhône, Lyon 2e,
Oeuvre(s) contenue(s) :

Auteur(s) du dossier : Véronique Belle

Copyright(s) : © Région Rhône-Alpes, Inventaire général du patrimoine culturel ; © Ville de Lyon



Vue de situation

IVR82_20086902959NUCA

Auteur de l'illustration : Véronique Belle

© Région Rhône-Alpes, Inventaire général du patrimoine culturel ; © Ville de Lyon
reproduction soumise à autorisation du titulaire des droits d'exploitation



Vue générale

IVR82_20096902290NUCA

Auteur de l'illustration : Véronique Belle

© Région Rhône-Alpes, Inventaire général du patrimoine culturel ; © Ville de Lyon
reproduction soumise à autorisation du titulaire des droits d'exploitation



Vue partielle du rez-de-chaussée avec, à gauche, une devanture des années 1950

IVR82_20096902291NUCA

Auteur de l'illustration : Véronique Belle

© Région Rhône-Alpes, Inventaire général du patrimoine culturel ; © Ville de Lyon
reproduction soumise à autorisation du titulaire des droits d'exploitation



Premier et deuxième étages carrés

IVR82_20096902292NUCA

Auteur de l'illustration : Véronique Belle

© Région Rhône-Alpes, Inventaire général du patrimoine culturel ; © Ville de Lyon
reproduction soumise à autorisation du titulaire des droits d'exploitation



La cour en contre-plongée

IVR82_20096902293NUCA

Auteur de l'illustration : Véronique Belle

© Région Rhône-Alpes, Inventaire général du patrimoine culturel ; © Ville de Lyon
reproduction soumise à autorisation du titulaire des droits d'exploitation

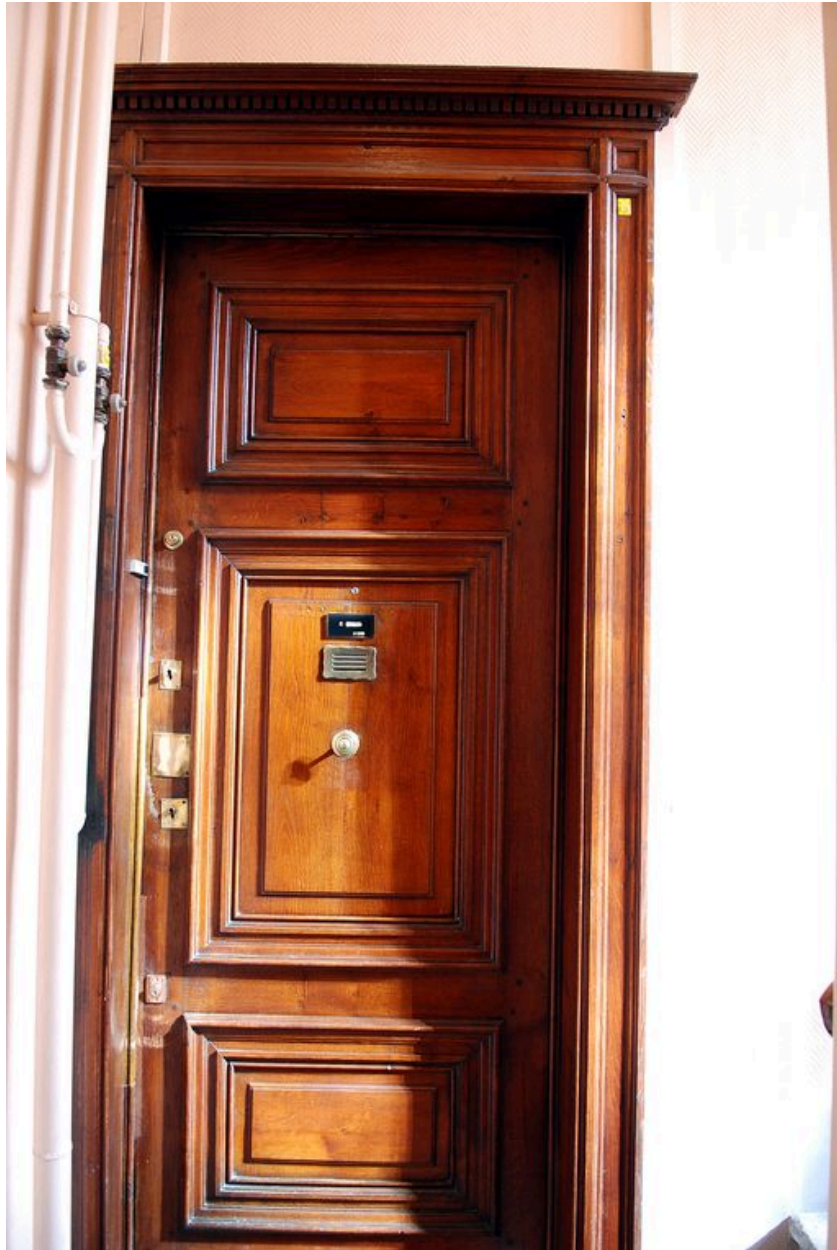


L'escalier

IVR82_20096902294NUCA

Auteur de l'illustration : Véronique Belle

© Région Rhône-Alpes, Inventaire général du patrimoine culturel ; © Ville de Lyon
reproduction soumise à autorisation du titulaire des droits d'exploitation



Porte palière

IVR82_20096902295NUCA

Auteur de l'illustration : Véronique Belle

© Région Rhône-Alpes, Inventaire général du patrimoine culturel ; © Ville de Lyon
reproduction soumise à autorisation du titulaire des droits d'exploitation