



Lyon 7e
Guillotière
77 rue Montesquieu

Immeuble

Références du dossier

Numéro de dossier : IA69007678
Date de l'enquête initiale : 2017
Date(s) de rédaction : 2017
Cadre de l'étude : inventaire topographique Inventaire de la Ville de Lyon
Degré d'étude : étudié

Désignation

Dénomination : immeuble
Parties constituantes non étudiées : boutique

Compléments de localisation

Milieu d'implantation : en ville
Références cadastrales : 2016, AM, 20

Historique

Immeuble construit en 1860 pour M. Dulac, propriétaire (longueur totale des 3 façades : 37,65m, hauteur 18,80m). La parcelle de forme allongée correspond au terrain de l'ancienne rue Croupisson cédée par la ville à M. Dieudonné Scohy en 1856, à l'occasion du redressement de la rue Montesquieu. L'immeuble a été remanié au début du 20e siècle (porte et ferronneries art déco).

Dossiers repérés mais non consultés : AC 314 W 150 ; AC Lyon 344 W 509 (1924-1929).

Période(s) principale(s) : 3e quart 19e siècle ()

Période(s) secondaire(s) : 1er quart 20e siècle

Dates : 1860 (daté par source)

Description

Immeuble de 4 étages sans cour, construit sur une parcelle irrégulière, très étroite et allongée, et desservi par un escalier central en revers de façade.

Éléments descriptifs

Matériau(x) du gros-oeuvre, mise en oeuvre et revêtement : pierre, moellon, enduit

Matériau(x) de couverture : tuile mécanique

Étage(s) ou vaisseau(x) : sous-sol, 4 étages carrés

Élévations extérieures : élévation à travées

Type(s) de couverture : toit à longs pans

Escaliers : escalier dans-oeuvre : escalier tournant à retours avec jour, en maçonnerie

Typologies et état de conservation

Typologies : immeuble à un corps de bâtiment ; immeuble d'angle en longueur sur une rue

État de conservation : bon état

Statut, intérêt et protection

Statut de la propriété : propriété privée

Références documentaires

Documents d'archive

- **AC Lyon. 315 WP 068/1. Rue Montesquieu, alignement. 1853-1897.**
AC Lyon. 315 WP 068/1. Rue Montesquieu, alignement : constructions de bâtiments, constructions de murs de clôture, entrepôt de matériaux, exhaussement de maisons, modifications d'ouvertures. Autorisations, arrêtés, correspondance, rapports. (1853-1897)
Autorisation de construire accordée à M. Dulac, 7 avril 1860.
AC Lyon : 315 WP 068/1

Données complémentaires

F-MDE- Collectif Immeubles Marseille-Saint-André

Position	sur rue
Mitoyenneté	Oui
Rupture d'alignement	Non
Nombre de façades sur rue	3
Nombre de corps de bâtiments	1 corps de bâtiment
Place de l'entrée	centrée
Porte	bâtarde
Nombre de travées	9
Nombre de niveaux	5
Niveau de décor	décor élaboré
Limite de toiture	corniche bois
Décrochement de façade	Non
Balcon	non
Balcon filant	Non
Loggia	Non
Balcon-loggia	Non
Forme des angles d'ilôt	angle obtus
Traitement des angles d'ilôt	2 travées aveugles
Visibilité des matériaux	non visible
Matériaux des encadrements	pierre
Matériaux des garde-corps	fonte
Lambrequins	bois
Escalier 1 : situation	en revers de façade et central
1re volée différenciée	départ gironné
Nombre de volées par étage	1

Tour d'escalier	Non
Matériaux de l'escalier	pierre et bois
Garde corps de l'escalier	fer forgé
Cage	éclairage zénithal
Pavement	carrelage
Ascenseur	rajouté
Verrières	Non
Type de passage	allée
Sas	Non
Distribution des logements	par palier de l'escalier
Fonctions commerciales	Parfumerie Chappée ; boutique désaffectée
Agrandissement	Non
Surélévation	Non
Alignement	Non
Modification de façade	Oui
Reconstruction de façade	Non
Nivellement	Oui

Illustrations



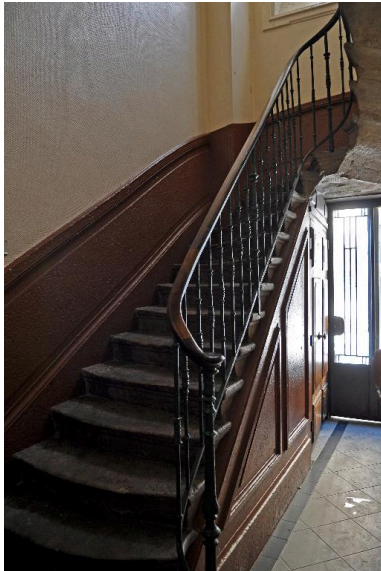
Vue d'ensemble, depuis le sud-ouest (rue Sébastien-Gryphe)
Phot. Thierry Leroy
IVR84_20196900239NUCAQ



Vue d'ensemble, depuis le sud-est (avenue Jean-Jaurès)
Phot. Catherine Guégan
IVR84_20176901309NUCA



Vue rapprochée de la porte d'entrée, remaniée au milieu 20e siècle
Phot. Thierry Leroy
IVR84_20196900240NUCAQ



Vue intérieure : le départ de
l'escalier en revers de façade
Phot. Catherine Guégan
IVR84_20176901313NUCA

Dossiers liés

Dossiers de synthèse :

Les immeubles du secteur "Saint-André" (Lyon 7) (IA69006880) Rhône-Alpes, Rhône, Lyon 7e, Guillotière

Oeuvre(s) contenue(s) :

Oeuvre(s) en rapport :

Rue Montesquieu (IA69006877) Rhône-Alpes, Rhône, Lyon 7e, Guillotière

Auteur(s) du dossier : Magali Delavenne, Catherine Guégan

Copyright(s) : © Région Auvergne-Rhône-Alpes, Inventaire général du patrimoine culturel ; © Ville de Lyon



Vue d'ensemble, depuis le sud-ouest (rue Sébastien-Gryphe)

IVR84_20196900239NUCAQ

Auteur de l'illustration : Thierry Leroy

© Région Auvergne-Rhône-Alpes, Inventaire général du patrimoine culturel ; © Ville de Lyon
reproduction soumise à autorisation du titulaire des droits d'exploitation



Vue d'ensemble, depuis le sud-est (avenue Jean-Jaurès)

IVR84_20176901309NUCA

Auteur de l'illustration : Catherine Guégan

© Région Auvergne-Rhône-Alpes, Inventaire général du patrimoine culturel ; © Ville de Lyon
reproduction soumise à autorisation du titulaire des droits d'exploitation

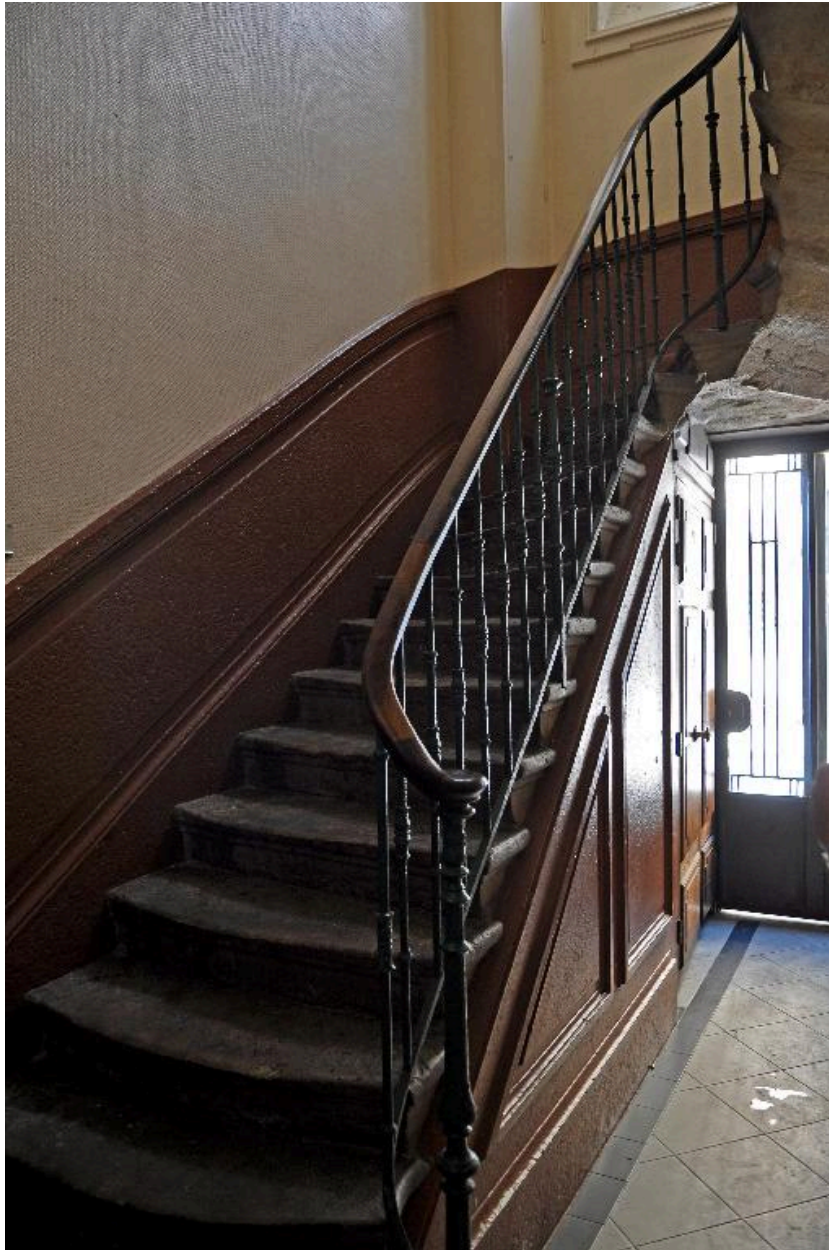


Vue rapprochée de la porte d'entrée, remaniée au milieu 20e siècle

IVR84_20196900240NUCAQ

Auteur de l'illustration : Thierry Leroy

© Région Auvergne-Rhône-Alpes, Inventaire général du patrimoine culturel ; © Ville de Lyon
reproduction soumise à autorisation du titulaire des droits d'exploitation



Vue intérieure : le départ de l'escalier en revers de façade

IVR84_20176901313NUCA

Auteur de l'illustration : Catherine Guégan

© Région Auvergne-Rhône-Alpes, Inventaire général du patrimoine culturel ; © Ville de Lyon
reproduction soumise à autorisation du titulaire des droits d'exploitation