



Lyon 7e
Guillotière
7 rue Montesquieu

Immeuble, dépendance sur cour

Références du dossier

Numéro de dossier : IA69007218
Date de l'enquête initiale : 2014
Date(s) de rédaction : 2015
Cadre de l'étude : inventaire topographique Inventaire de la Ville de Lyon
Degré d'étude : repéré

Désignation

Dénomination : immeuble
Parties constituantes non étudiées : cour, dépendance

Compléments de localisation

Milieu d'implantation : en ville
Références cadastrales : 2012, AB, 95

Historique

Les deux immeubles jumelés sont visibles sur la vue aérienne de Lyon depuis la Guillotière dessinée par Alfred Guesdon en 1847. Ils sont construits après 1841, sur un terrain dépendant de la succession Combalot.

Période(s) principale(s) : 2e quart 19e siècle ()

Description

Ensemble composé d'un immeuble sur rue, jumelé avec le n°5 rue Montesquieu et d'un bâtiment sur cour d'un étage.

Éléments descriptifs

Matériau(x) du gros-oeuvre, mise en oeuvre et revêtement : calcaire, moellon, enduit
Matériau(x) de couverture : tuile mécanique
Étage(s) ou vaisseau(x) : sous-sol, 4 étages carrés, étage en surcroît
Élévations extérieures : élévation à travées
Type(s) de couverture : toit à longs pans
Escaliers : escalier dans-oeuvre : escalier tournant à retours avec jour, en maçonnerie

Typologies et état de conservation

Typologies : immeuble à un corps de bâtiment ; immeubles massifs sans décor, soubassement imposant ; ensemble d'immeubles jumelés
État de conservation : bon état

Statut, intérêt et protection

Statut de la propriété : propriété privée

Données complémentaires

F-MDE- Collectif Immeubles Marseille-Saint-André

Position	sur rue
Mitoyenneté	Oui
Rupture d'alignement	Non
Nombre de façades sur rue	1
Nombre de corps de bâtiments	2 corps de bâtiments en L
Place de l'entrée	centrée
Porte	dénaturée
Nombre de travées	4
Nombre de niveaux	5
Niveau de décor	aucun décor
Limite de toiture	corniche bois
Décrochement de façade	Non
Balcon	non
Balcon filant	Non
Loggia	Non
Balcon-loggia	Non
Visibilité des matériaux	sur mur pignon
Escalier 1 : situation	à l'arrière
Escaliers en pendant	Oui
1re volée différenciée	décalée
Nombre de volées par étage	2
Tour d'escalier	Non
Matériaux de l'escalier	pierre et bois
Garde corps de l'escalier	fonte
Cage	ouverte
Pavement	carrelage
Ascenseur	non
Verrières	Non
Type de passage	passage piéton
Sas	Oui
Distribution des logements	par palier de l'escalier
Fonctions commerciales	Restaurant "Marcelle et Daniel"
Immeuble faisant partie d'un ensemble	entrée et cour communes
Nature de l'ensemble	Entrée commune avec maison sur cour + façade commune avec 5 Montesquieu, mitoyen.

Agrandissement	Non
Surélévation	Non
Alignement	Non
Modification de façade	Non
Reconstruction de façade	Non
Nivellement	Non

Illustrations



Vue générale de l'élévation sur rue
Phot. Magali Delavenne
IVR82_20146902972NUCA



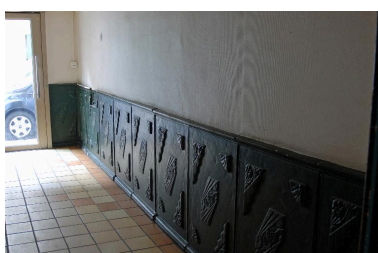
Vue partielle de l'élévation sur cour
Phot. Magali Delavenne
IVR82_20146902973NUCA



Bâtiment sur cour, vue plongeante
Phot. Magali Delavenne
IVR82_20146902978NUCA



Bâtiment sur cour, vue partielle
Phot. Magali Delavenne
IVR82_20146902979NUCA



Vue intérieure : l'allée
Phot. Magali Delavenne
IVR82_20146902974NUCA



Vue intérieure : la cage d'escalier
Phot. Magali Delavenne
IVR82_20146902976NUCA



Vue intérieure : la
première volée de l'escalier
Phot. Magali Delavenne
IVR82_20146902977NUCA



Vue intérieure : le décor de la cage
d'escalier, détail d'un panneau moulé
Phot. Magali Delavenne
IVR82_20146902975NUCA

Dossiers liés

Dossiers de synthèse :

Les immeubles du secteur "Saint-André" (Lyon 7) (IA69006880) Rhône-Alpes, Rhône, Lyon 7e, Guillotière

Oeuvre(s) contenue(s) :

Oeuvre(s) en rapport :

Rue Montesquieu (IA69006877) Rhône-Alpes, Rhône, Lyon 7e, Guillotière

Immeuble (IA69007217) Rhône-Alpes, Rhône, Lyon 7e, Guillotière, 5 rue Montesquieu

Auteur(s) du dossier : Magali Delavenne, Catherine Guégan

Copyright(s) : © Région Auvergne-Rhône-Alpes, Inventaire général du patrimoine culturel ; © Ville de Lyon



Vue générale de l'élévation sur rue

IVR82_20146902972NUCA

Auteur de l'illustration : Magali Delavenne

© Région Rhône-Alpes, Inventaire général du patrimoine culturel ; © Ville de Lyon
reproduction soumise à autorisation du titulaire des droits d'exploitation



Vue partielle de l'élévation sur cour

IVR82_20146902973NUCA

Auteur de l'illustration : Magali Delavenne

© Région Rhône-Alpes, Inventaire général du patrimoine culturel ; © Ville de Lyon
reproduction soumise à autorisation du titulaire des droits d'exploitation



Bâtiment sur cour, vue plongeante

IVR82_20146902978NUCA

Auteur de l'illustration : Magali Delavenne

© Région Rhône-Alpes, Inventaire général du patrimoine culturel ; © Ville de Lyon
reproduction soumise à autorisation du titulaire des droits d'exploitation



Bâtiment sur cour, vue partielle

IVR82_20146902979NUCA

Auteur de l'illustration : Magali Delavenne

© Région Rhône-Alpes, Inventaire général du patrimoine culturel ; © Ville de Lyon
reproduction soumise à autorisation du titulaire des droits d'exploitation



Vue intérieure : l'allée

IVR82_20146902974NUCA

Auteur de l'illustration : Magali Delavenne

© Région Rhône-Alpes, Inventaire général du patrimoine culturel ; © Ville de Lyon
reproduction soumise à autorisation du titulaire des droits d'exploitation



Vue intérieure : la cage d'escalier

IVR82_20146902976NUCA

Auteur de l'illustration : Magali Delavenne

© Région Rhône-Alpes, Inventaire général du patrimoine culturel ; © Ville de Lyon
reproduction soumise à autorisation du titulaire des droits d'exploitation



Vue intérieure : la première volée de l'escalier

IVR82_20146902977NUCA

Auteur de l'illustration : Magali Delavenne

© Région Rhône-Alpes, Inventaire général du patrimoine culturel ; © Ville de Lyon
reproduction soumise à autorisation du titulaire des droits d'exploitation



Vue intérieure : le décor de la cage d'escalier, détail d'un panneau moulé

IVR82_20146902975NUCA

Auteur de l'illustration : Magali Delavenne

© Région Rhône-Alpes, Inventaire général du patrimoine culturel ; © Ville de Lyon
reproduction soumise à autorisation du titulaire des droits d'exploitation