



Auvergne, Haute-Loire  
Saint-Christophe-d'Allier  
église paroissiale Saint-Christophe puis Saint-Jacques

## **chasuble, étole, manipule, voile de calice : ornement noir**

### **Références du dossier**

Numéro de dossier : IM43000910

Date de l'enquête initiale : 2017

Date(s) de rédaction : 2017

Cadre de l'étude : enquête thématique régionale tissus et ornements liturgiques en Auvergne

Degré d'étude : étudié

### **Désignation**

Dénomination : chasuble, étole, manipule, voile de calice

Précision sur la dénomination : ornement noir

### **Compléments de localisation**

### **Historique**

Ornement de série remontant à la limite du 19<sup>e</sup> siècle et du 20<sup>e</sup> siècle.

Période(s) principale(s) : limite 19<sup>e</sup> siècle 20<sup>e</sup> siècle

### **Description**

Le tissu du fond est en velours simple corps noir, brodé de filé sur rembourrage, à paillettes. A la croisée dorsale, le motif est brodé de surcroît de cannetille et cannetille triangulaire.

### **Éléments descriptifs**

Catégorie(s) technique(s) : tissu

Matériaux : soie (chaîne) : velours coupé, brodé ; soie (trame)

Mesures : h : 112 (= chasuble)la : 64 (= chasuble)h : 110 (= étole)la : 21 (= étole)h : 47 (= manipule)la : 20 (= manipule)h : 55 (= voile de calice)la : 55 (= voile de calice)

Représentations :

fleur, pensée, calice, hostie, ancre, croix

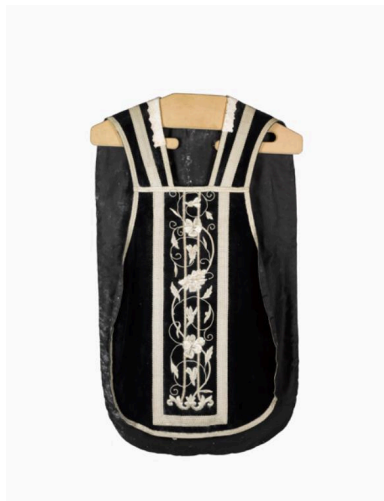
l'ornementation brodée sur les orfrois est à tiges formant des rinceaux portant des feuilles et des fleurs dont des pensées. A la croisée dorsale, au dessus d'une nuée sur laquelle se dessine une ancre, sont brodés un calice et une hostie avec de part et d'autre le Glaive et la Croix.

### **Statut, intérêt et protection**

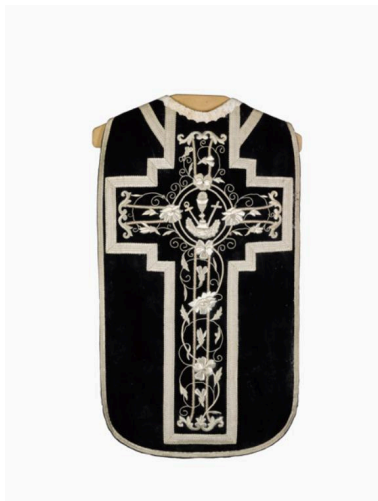
Protections : inscrit au titre objet, 1984/01/27

Statut de la propriété : propriété de la commune

## Illustrations



Vue du devant de la chasuble  
Phot. Christian Parisey  
IVR84\_20174300163NUC4A



Vue générale du dos de la chasuble  
Phot. Christian Parisey  
IVR84\_20174300164NUC4A



Vue générale de l'étole, du manipule  
(à droite, le manipule de gauche  
appartient à un autre ornement,  
non étudié), du voile de calice.  
Phot. Christian Parisey  
IVR84\_20174300168NUC4A

## Dossiers liés

Édifice : église paroissiale Saint-Christophe puis Saint-Jacques (IA43000655) Auvergne, Haute-Loire, Saint-Christophe-d'Allier

Auteur(s) du dossier : Maryse Durin-Tercelin

Copyright(s) : © Région Auvergne-Rhône-Alpes, Inventaire général du patrimoine culturel



Vue du devant de la chasuble

IVR84\_20174300163NUC4A

Auteur de l'illustration : Christian Parisey

© Région Auvergne-Rhône-Alpes, Inventaire général du patrimoine culturel, ADAGP  
communication libre, reproduction soumise à autorisation



Vue générale du dos de la chasuble

IVR84\_20174300164NUC4A

Auteur de l'illustration : Christian Parisey

© Région Auvergne-Rhône-Alpes, Inventaire général du patrimoine culturel, ADAGP  
communication libre, reproduction soumise à autorisation



Vue générale de l'étole, du manipule (à droite, le manipule de gauche appartient à un autre ornement, non étudié), du voile de calice.

IVR84\_20174300168NUC4A

Auteur de l'illustration : Christian Parisey

© Région Auvergne-Rhône-Alpes, Inventaire général du patrimoine culturel, ADAGP  
communication libre, reproduction soumise à autorisation