



Lyon 7e
la Guillotière
262 rue de Créqui

Salle de spectacle, cinéma et établissement de danse Gaieté-Gambetta, puis Nouveau Palais, puis Grand Palais Dancing, actuellement immeuble

Références du dossier

Numéro de dossier : IA69005368
Date de l'enquête initiale : 2006
Date(s) de rédaction : 2006
Cadre de l'étude : inventaire topographique Inventaire de la Ville de Lyon
Degré d'étude : étudié

Désignation

Dénomination : salle de spectacle, cinéma, établissement de danse, immeuble
Appellation : Gaieté-Gambetta, Nouveau Palais, Grand Palais dancing
Destinations successives : immeuble
Parties constituantes non étudiées : garage, boutique

Compléments de localisation

Milieu d'implantation : en ville
Références cadastrales : 1999, AD, 75

Historique

La salle de spectacle et cinéma Gaieté Gambetta ouvre entre 1910 et 1913 : y coexistent alors projections cinématographiques et concerts. En 1923, son directeur Henri Gazel demande un permis de construire en vue d'agrandir la salle de spectacle et d'y adjoindre parallèlement un dancing et une brasserie, le tout ayant une capacité d'accueil de 2000 personnes, accordé le 6 février 1924 (AC Lyon, 344 WP 129 et 1273 WP 024). Les plans en sont dressés par l'architecte A. Olivet, qui édifie au-dessus du dancing un immeuble d'habitation (le permis de construire de cet immeuble n'a pas été retrouvé, mais on voit sur le bleu de la façade principale du dancing dessinée par Olivet les traits du départ de cet immeuble, et notamment les colonnettes qui unissent les balcons des travées latérales). L'inauguration du dancing est prévue pour le 6 octobre 1923. En 1925 l'exploitant, Henri Gazel et Cie, cède son activité à Jean-Marie Jacquemond, qui le gère jusqu'en 1926 (Chaplain, R., 2007, http://theses.univ-lyon2.fr/documents/getpart.php?id=lyon2.2007.chaplain_r&part=128863 ; cependant, Henri Gazel est constamment désigné dans les courriers conservés aux Archives municipales de Lyon, comme le directeur de l'établissement, au moins jusqu'en 1929). A cette date, il a déjà pris le nom de Grand Palais (AC Lyon, 1121 WP 009). Lorsque la Gaieté-Gambetta ferme ses portes en 1927, l'alternance des spectacles dans un même établissement disparaît complètement de la Guillotière (Chaplain, R., 2007, http://theses.univ-lyon2.fr/documents/getpart.php?id=lyon2.2007.chaplain_r&part=128918). Le dancing reste en activité jusqu'en 1934 au moins, mais semble avoir eu des difficultés financières assez tôt : de multiples rappels et injonctions de travaux de mise aux normes des installations électriques et cinématographiques sont adressées à l'établissement entre 1922 et 1934, sans qu'ils semblent jamais avoir été réalisés. A l'emplacement du cinéma s'installe, au plus tard en 1930, la Cie d'application mécanique, roulements à billes (AC Lyon, 4 S 218). Actuellement l'ancien dancing a été transformé en boutique et garage ; le cinéma a été démoli et remplacé par un immeuble (Cf. notice [IA69005373](#)).

Période(s) principale(s) : 1er quart 20e siècle
Dates : 1923 (daté par source)
Auteur(s) de l'oeuvre : A. Olivet (architecte, attribution par source)

Description

Immeuble de 5 étages carrés et entresol, comprenant 6 travées organisées selon un rythme 2/2/2, les travées latérales des étages étant réunies par un balcon en ciment et garde-corps en fonte dans l'axe horizontal, et par des colonnettes en fonte dans l'axe vertical. Balcon filant au dernier étage. A l'entresol, bossage continu en table et plates-bandes clavées. Toutes les baies ont un encadrement mouluré en pierre et sont surmontées d'une corniche. Au rez-de-chaussée, entrée décentrée, porte à deux vantaux surmontée d'un tympan de menuiserie ajouré inscrite dans une arcade en plein-cintre encadrée de part et d'autre de deux baies rectangulaires à plate-bande à soffite déprimé avec cavet d'adoucissement. Marquise couvrant toute la largeur de la façade. A l'intérieur, boutique avec garage aménagé dans l'ancienne salle du dancing, de plan rectangulaire. Des colonnes en bois de section octogonale supportent une galerie en bois, à laquelle on accède par un escalier en équerre situé dans l'angle sud-ouest. La galerie est munie d'un garde-corps en bois à croisillons orthogonaux. Les colonnes se prolongent au niveau de la galerie ; leurs chapiteaux lotiformes sont surmontés de deux consoles à volutes en pendant portant un entablement. Dans la hauteur de cet entablement, des aisseliers supportent le plafond à caissons.

Le décor est de style et d'inspiration orientalisants. L'imagerie a recours au bestiaire traditionnel chinois (oiseaux huppés, dragons, serpents, poissons), les formes sont tourmentées, occupant tout l'espace qui leur est imparti. Des frises et des rinceaux géométriques évoquent également l'art chinois. Les piliers octogonaux supportant la galerie sont surmontés de chapiteaux en forme d'artichauts, les consoles sont ornées d'un décor sculpté en moyen relief dont le motif central est un serpent, et les bords sont en forme de nuages. Il n'y a pas de communication entre la boutique du rez-de-chaussée, le garage et le vestibule de l'immeuble.

Éléments descriptifs

Matériau(x) du gros-oeuvre, mise en oeuvre et revêtement : béton ; enduit

Matériau(x) de couverture : ciment en couverture

Étage(s) ou vaisseau(x) : sous-sol, entresol, 5 étages carrés

Élévations extérieures : élévation à travées

Type(s) de couverture : terrasse

Escaliers : escalier dans-oeuvre : escalier tournant à retours avec jour, en maçonnerie

Autres organes de circulations : ascenseur

Typologies et état de conservation

Typologies : immeuble à un corps de bâtiment

État de conservation : bon état

Décor

Techniques : ferronnerie, sculpture

Représentations : colonne ; dragon ; cercle

Précision sur les représentations :

Décor de style chinois : plafond peint faux bronze à caissons ornés de bas-reliefs représentant des dragons. L'entablement est orné de dragons affrontés de part et d'autre de cercles portant un décor géométrique. Dans la hauteur de cet entablement, aisseliers ornés de motifs de nuages et dragons en bas-relief peints faux bronze.

Statut, intérêt et protection

Boutique d'accessoires audio de voitures depuis 1991 ; anciennement quincaillerie. A conservé une partie de son décor intérieur d'origine, aux motifs d'inspiration chinoise.

Intérêt de l'oeuvre : à signaler

Éléments remarquables : plafond

Statut de la propriété : propriété privée

Présentation

Le magasin actuel correspond au vestibule d'entrée de la salle de spectacle : quatre piliers carrés en béton soutiennent le plafond mouluré.

Le garage correspond à l'ancien dancing. La salle rectangulaire est entourée de piliers octogonaux, en bois, soutenant une galerie, également en bois, qui fait le tour de la salle. Le sol est en béton ; le plafond à caissons est en bois, recouvert d'une peinture vert bronze. Des traces de polychromie subsistent sur les piliers de bois de la galerie, autrefois recouvert d'un rouge profond.

Au fond de la salle, de chaque côté, un escalier en équerre, en bois, conduit à la galerie et aux sanitaires et vestiaires construits à l'ouest.

Références documentaires

Documents d'archive

- **AC Lyon. 1273 WP 024-2. Sécurité des salles de spectacle et des bals publics : dancing du Grand-Palais (autres dénominations : Concert-cinéma Gambetta, Concert-dancing Nouveau Palais, concert Gambetta, Cinéma Gambetta) : correspondance, plans (1913-1934)**
AC Lyon. 1273 WP 024-2. Sécurité des salles de spectacle et des bals publics : dancing du Grand-Palais (autres dénominations : Concert-cinéma Gambetta, Concert-dancing Nouveau Palais, concert Gambetta, Cinéma Gambetta) : correspondance, plans (1913-1934)
- **AC Lyon. 344 WP 129 PCA 19230577. Transformation de la Gaieté Gambetta, correspondance, plans, 6 février 1924**
AC Lyon. 344 WP 129 PCA 19230577. Transformation de la Gaieté Gambetta, correspondance, plans, 6 février 1924
- **AC Lyon. 1121 WP 009. Dossier du Grand Palais, lettres de Jean-Marie Jacquemond, 12 novembre 1925 et du 11 août 1926**
AC Lyon. 1121 WP 009. Dossier du Grand Palais, lettres de Jean-Marie Jacquemond, 12 novembre 1925 et du 11 août 1926
- **Dancing et Gaieté-Gambetta, Lyon. Plan du rez-de-chaussée / A. Olivet, architecte, s.d. Tirage. 1 : 100. 61,5 x 51,2 cm**
Dancing et Gaieté-Gambetta, Lyon. Plan du rez-de-chaussée / A. Olivet, architecte, s.d. Tirage. 1 : 100. 61,5 x 51,2 cm

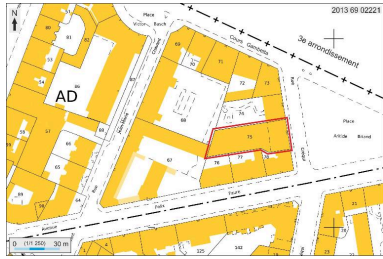
Documents figurés

- **Dancing et Gaieté-Gambetta, Lyon. Façade principale / A. Olivet, architecte, s.d. Tirage. 1 : 200.**
Dancing et Gaieté-Gambetta, Lyon. Façade principale / A. Olivet, architecte, s.d. Tirage. 1 : 200. 41 x 50 cm
- **Construction d'un dancing, place de l'Abondance. Coupes / A. Olivet, architecte, 1er mai 1923.**
Construction d'un dancing, place de l'Abondance. Coupes / A. Olivet, architecte, 1er mai 1923. Tirage. 1 : 200. 54,1 x 90,5 cm
- **Transformation de la Gaieté-Gambetta, place de l'Abondance. Coupes transversales et longitudinale / Olivet, architecte, 23 avril 1923. Tirage. 1 : 200. 56 x 93,5 cm**
Transformation de la Gaieté-Gambetta, place de l'Abondance. Coupes transversales et longitudinale / A. Olivet, architecte, 23 avril 1923. Tirage. 1 : 200. 56 x 93,5 cm

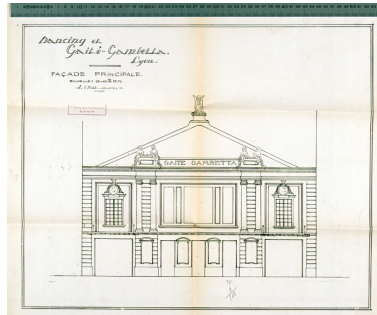
Bibliographie

- **CHAPLAIN, Renaud. Les cinémas dans la ville. La diffusion du spectacle cinématographique dans l'agglomération lyonnaise (1896 - 1945).** Thèse de doctorat en Histoire, Université de Lyon-2, septembre 2007 (version numérique : http://theses.univ-lyon2.fr/documents/lyon2/2007/chaplain_r#p=0&a=top)

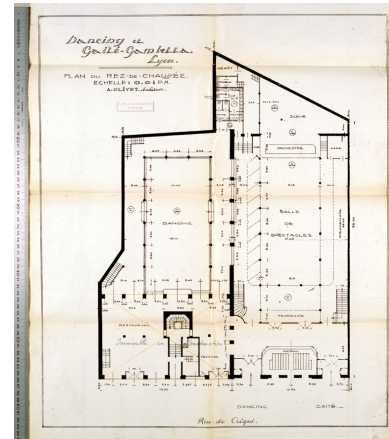
Illustrations



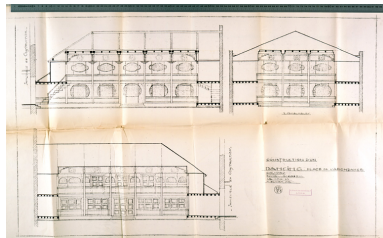
Plan masse et de situation,
extrait de <http://cadastre.gouv.fr>
Dess. André Céréza
IVR82_20136902221NUDA



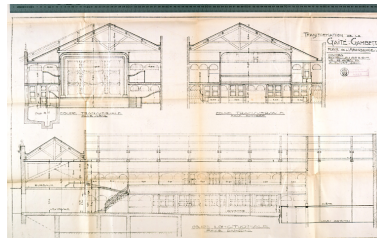
Façade principale, par A. Olivet,
1923 (AC Lyon 344 WP 129)
IVR82_20126902423NUCA



Plan du rez-de-chaussée, par A.
Olivet, 1923 (AC Lyon 344 WP 129)
IVR82_20126902424NUCA



Coupe, par A. Olivet, 1923
(AC Lyon 344 WP 129)
IVR82_20126902429NUCA



Coupes transversales et
longitudinales, par A. Olivet,
1923 (AC Lyon 344 WP 129)
IVR82_20126902425NUCA



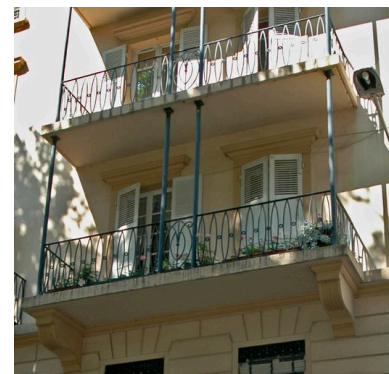
Vue d'ensemble depuis le nord-est
Phot. Eric Dessert
IVR82_20076901313NUC



Vue du rez-de-chaussée depuis l'est
Phot. Eric Dessert
IVR82_20076901314NUC



Vue de la marquise depuis le nord-est
Phot. Maryannick Chalabi
IVR82_20066903115NUCA



Détail des balcons sur rue
Phot. Maryannick Chalabi
IVR82_20066903116NUCA



Vue d'ensemble depuis le nord :
la salle de spectacle construite à
l'arrière de l'immeuble d'habitation
Phot. Maryannick Chalabi
IVR82_20066903121NUCA



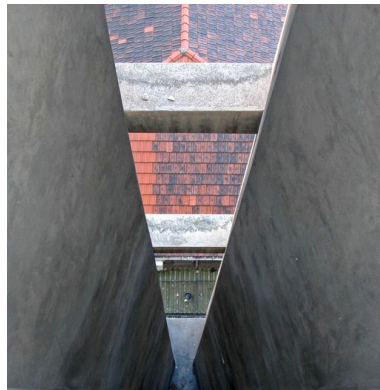
Elévation postérieure
Phot. Maryannick Chalabi
IVR82_20066903117NUCA



Elévation postérieure.
Détail des derniers étages
Phot. Maryannick Chalabi
IVR82_20066903118NUCA



Elévation postérieure.
Détail de la cage d'escalier
Phot. Maryannick Chalabi
IVR82_20066903119NUCA



Vue de la courrette
éclairant la cage d'escalier
Phot. Maryannick Chalabi
IVR82_20066903120NUCA



Vue d'ensemble du magasin, autrefois
vestibule de la salle de spectacle
Phot. Didier Gourbin
IVR82_20066902185V



Vue d'ensemble du
garage, autrefois dancing
Phot. Didier Gourbin
IVR82_20066902186V



Sanitaires, galerie
Phot. Didier Gourbin
IVR82_20066902188X



Escalier en équerre
menant à la galerie
Phot. Didier Gourbin
IVR82_20066902187X



Plafond à caissons
Phot. Didier Gourbin
IVR82_20066902195X



Détail d'un caisson
Phot. Didier Gourbin
IVR82_20066902191X



Motif d'un caisson :
oiseau orientalisant
Phot. Didier Gourbin
IVR82_20066902190X



Consoles
Phot. Didier Gourbin
IVR82_20066902194X



Panneau de frise
Phot. Didier Gourbin
IVR82_20066902193X



Panneau de frise
Phot. Didier Gourbin
IVR82_20066902192X

Dossiers liés

Dossiers de synthèse :

Présentation du secteur d'étude Lyon Guillotière (IA69005009) Rhône-Alpes, Rhône, Lyon 7e, la Guillotière
Immeubles du secteur d'étude La Guillotière (IA69005010) Lyon 7e, la Guillotière

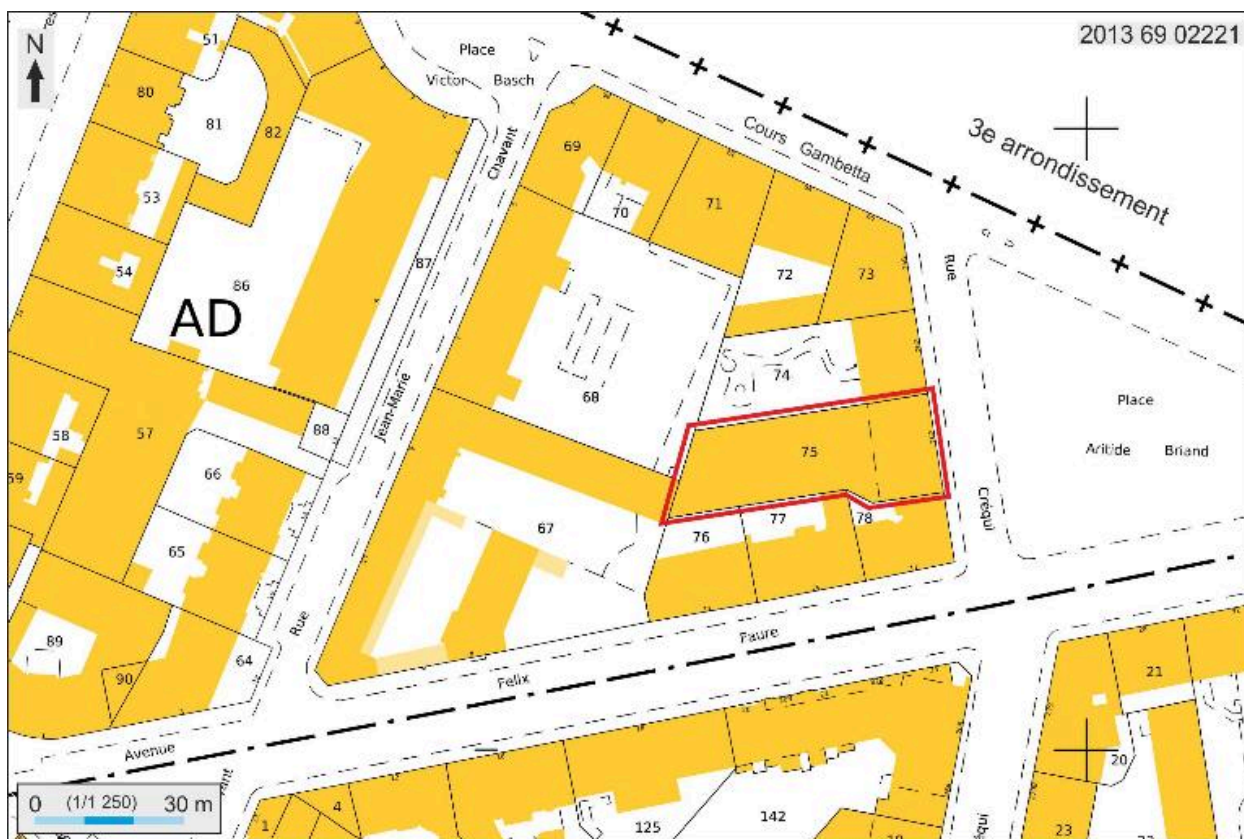
Oeuvre(s) contenue(s) :

Oeuvre(s) en rapport :

Rue de Créqui (IA69005376) Rhône-Alpes, Rhône, Lyon 7e, la Guillotière, rue de Créqui

Auteur(s) du dossier : Maryannick Chalabi, Catherine Guégan

Copyright(s) : © Région Rhône-Alpes, Inventaire général du patrimoine culturel ; © Ville de Lyon



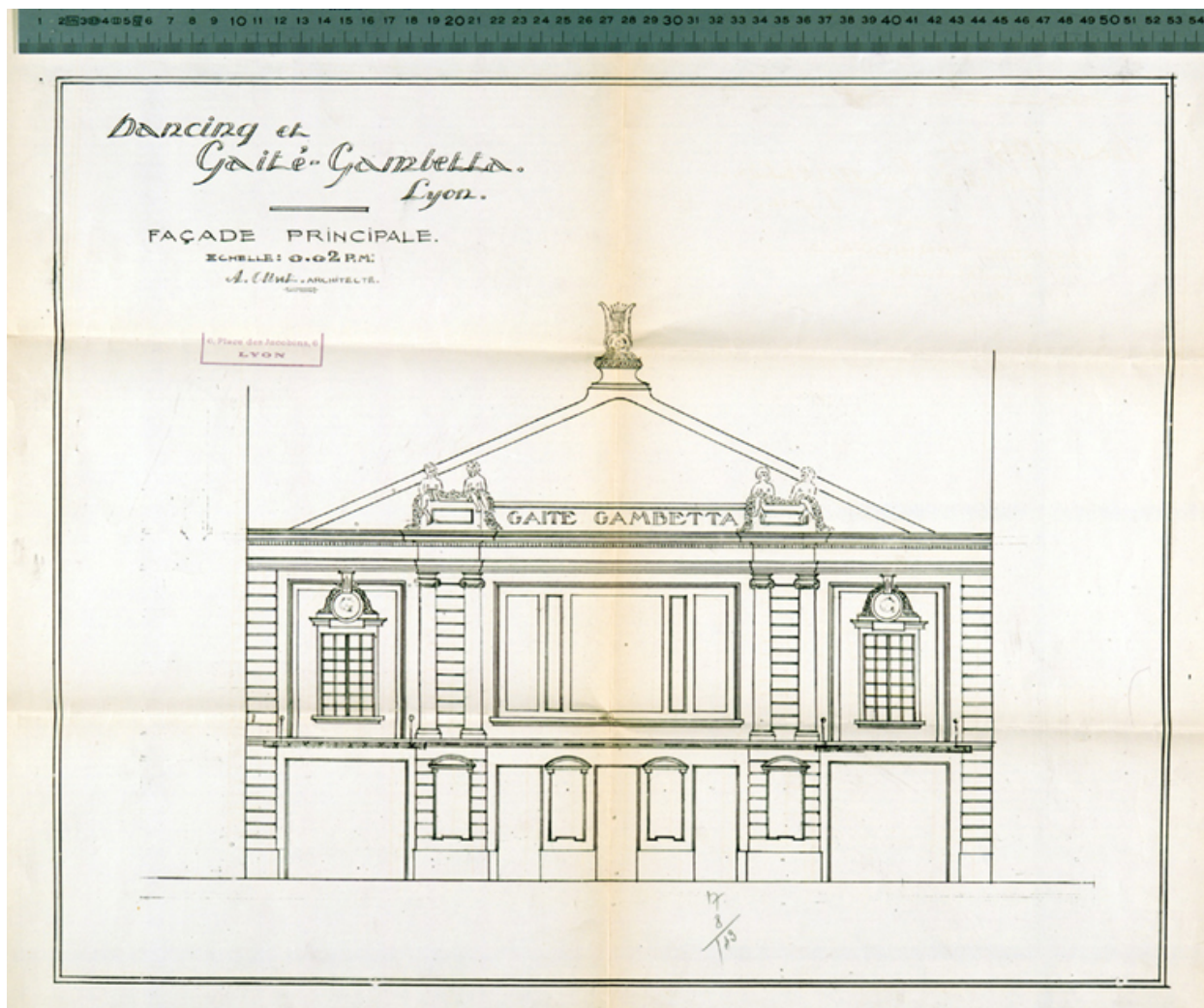
Plan masse et de situation, extrait de <http://cadastre.gouv.fr>

IVR82_20136902221NUDA

Auteur de l'illustration : André Céréza

Date de prise de vue : 2013

© Région Rhône-Alpes, Inventaire général du patrimoine culturel ; © Ministère des finances, CIDF, Service du cadastre
reproduction soumise à autorisation du titulaire des droits d'exploitation



Façade principale, par A. Olivet, 1923 (AC Lyon 344 WP 129)

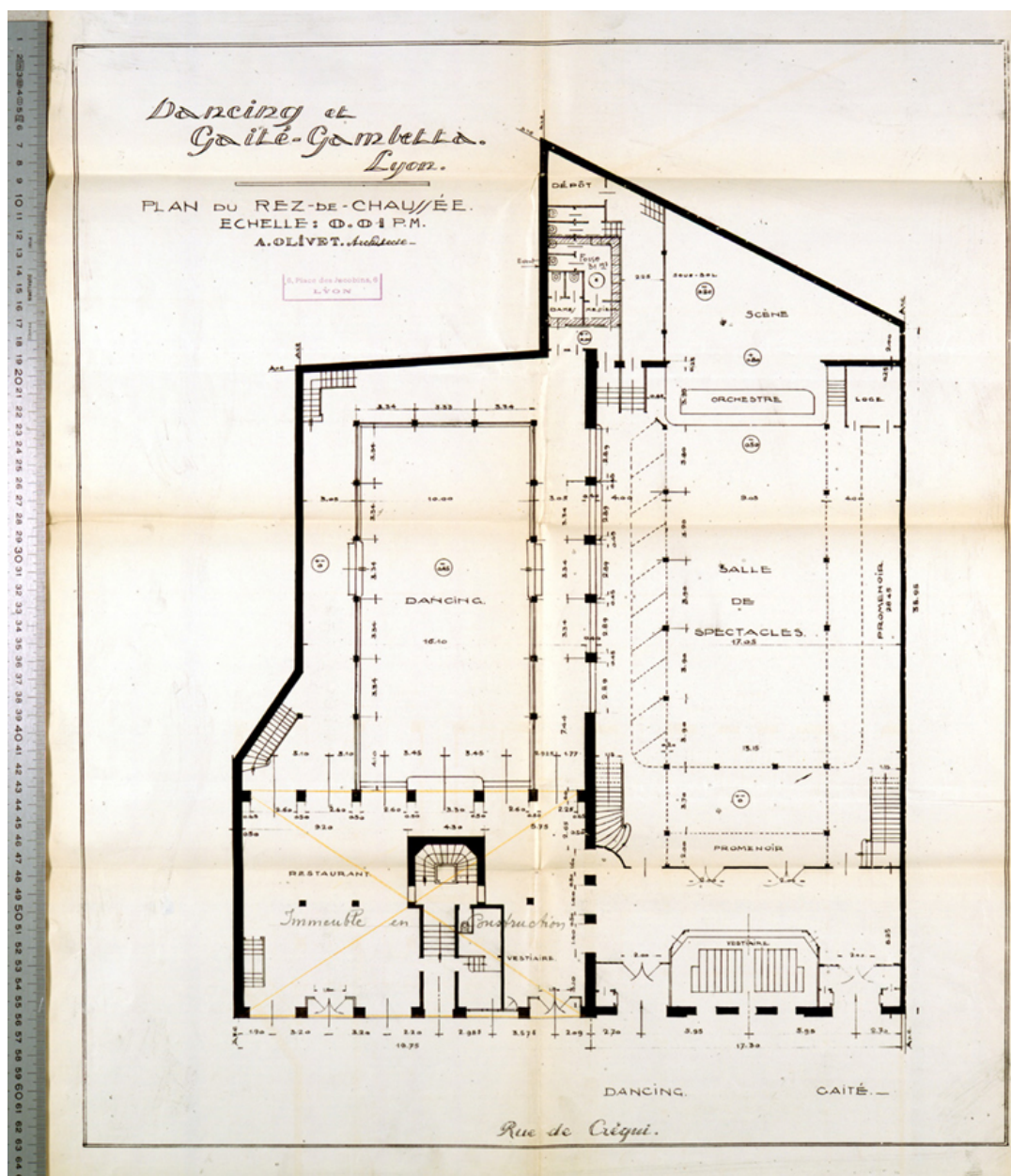
Référence du document reproduit :

- **Dancing et Gaieté-Gambetta, Lyon. Façade principale / A. Olivet, architecte, s.d. Tirage. 1 : 200.**
Dancing et Gaieté-Gambetta, Lyon. Façade principale / A. Olivet, architecte, s.d. Tirage. 1 : 200. 41 x 50 cm
- **Dancing et Gaieté-Gambetta, Lyon. Façade principale / A. Olivet, architecte, s.d. Tirage. 1 : 200.**
Dancing et Gaieté-Gambetta, Lyon. Façade principale / A. Olivet, architecte, s.d. Tirage. 1 : 200. 41 x 50 cm

IVR82_20126902423NUCA

© Archives municipales de Lyon

reproduction soumise à autorisation du titulaire des droits d'exploitation



Plan du rez-de-chaussée, par A. Olivet, 1923 (AC Lyon 344 WP 129)

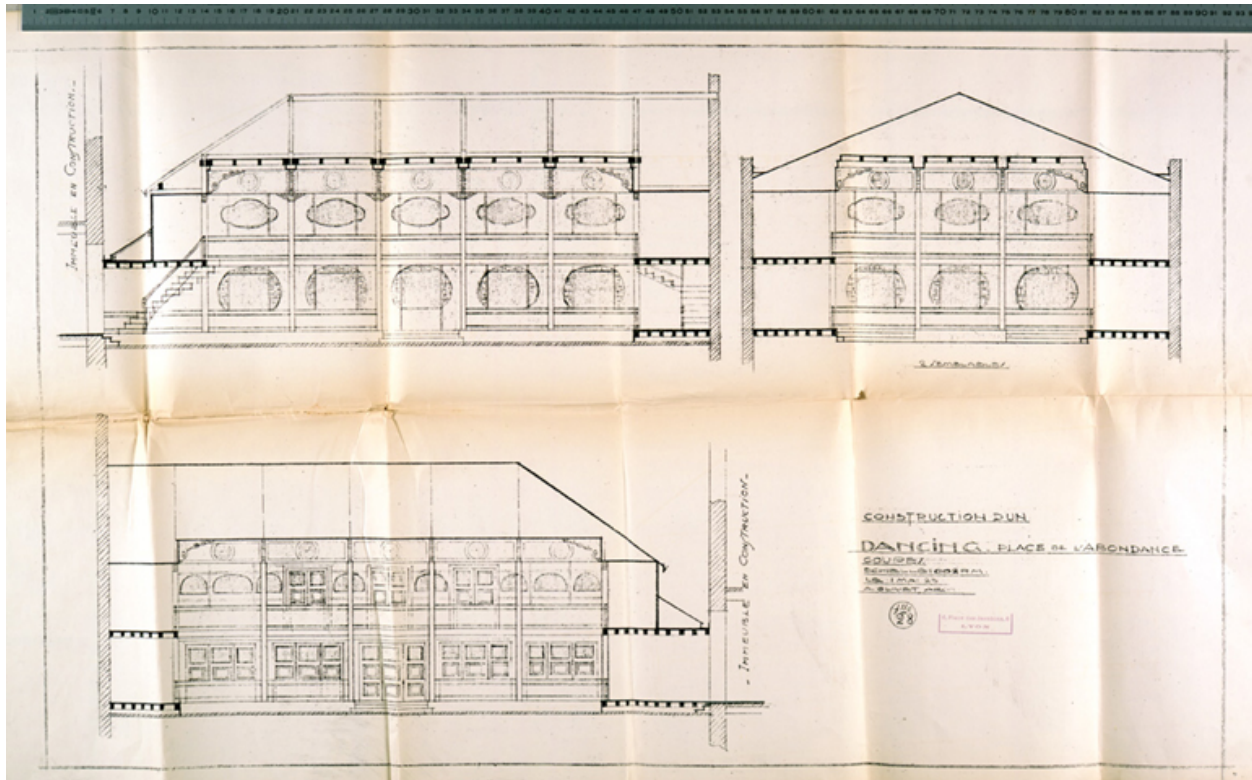
Référence du document reproduit :

- **Dancing et Gaieté-Gambetta, Lyon. Façade principale / A. Olivet, architecte, s.d. Tirage. 1 : 200.**
Dancing et Gaieté-Gambetta, Lyon. Façade principale / A. Olivet, architecte, s.d. Tirage. 1 : 200. 41 x 50 cm
- **Dancing et Gaieté-Gambetta, Lyon. Façade principale / A. Olivet, architecte, s.d. Tirage. 1 : 200.**
Dancing et Gaieté-Gambetta, Lyon. Façade principale / A. Olivet, architecte, s.d. Tirage. 1 : 200. 41 x 50 cm

IVR82_20126902424NUCA

© Archives municipales de Lyon

reproduction soumise à autorisation du titulaire des droits d'exploitation



Coupe, par A. Olivet, 1923 (AC Lyon 344 WP 129)

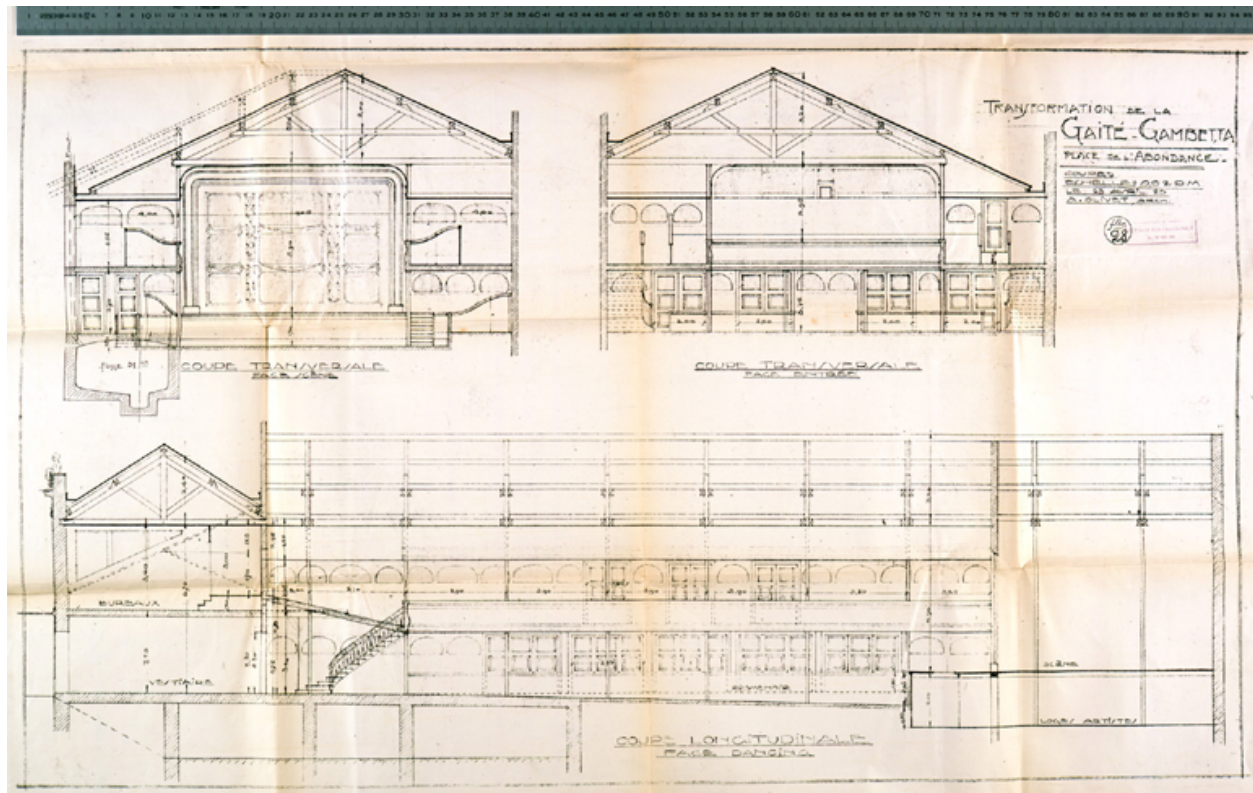
Référence du document reproduit :

- **Construction d'un dancing, place de l'Abondance. Coupes / A. Olivet, architecte, 1er mai 1923.**
Construction d'un dancing, place de l'Abondance. Coupes / A. Olivet, architecte, 1er mai 1923. Tirage. 1 : 200. 54,1 x 90,5 cm
- **Construction d'un dancing, place de l'Abondance. Coupes / A. Olivet, architecte, 1er mai 1923.**
Construction d'un dancing, place de l'Abondance. Coupes / A. Olivet, architecte, 1er mai 1923. Tirage. 1 : 200. 54,1 x 90,5 cm

IVR82_20126902429NUCA

© Archives municipales de Lyon

reproduction soumise à autorisation du titulaire des droits d'exploitation



Coupes transversales et longitudinale, par A. Olivet, 1923 (AC Lyon 344 WP 129)

Référence du document reproduit :

- **Transformation de la Gaieté-Gambetta, place de l'Abondance. Coupes transversales et longitudinale / Transformation de la Gaieté-Gambetta, place de l'Abondance. Coupes transversales et longitudinale / A. Olivet, architecte, 23 avril 1923. Tirage. 1 : 200. 56 x 93,5 cm**
- **Transformation de la Gaieté-Gambetta, place de l'Abondance. Coupes transversales et longitudinale / Transformation de la Gaieté-Gambetta, place de l'Abondance. Coupes transversales et longitudinale / A. Olivet, architecte, 23 avril 1923. Tirage. 1 : 200. 56 x 93,5 cm**

IVR82_20126902425NUCA

© Archives municipales de Lyon

reproduction soumise à autorisation du titulaire des droits d'exploitation



Vue d'ensemble depuis le nord-est

IVR82_20076901313NUC

Auteur de l'illustration : Eric Dessert

© Région Rhône-Alpes, Inventaire général du patrimoine culturel ; © Ville de Lyon
reproduction soumise à autorisation du titulaire des droits d'exploitation



Vue du rez-de-chaussée depuis l'est

IVR82_20076901314NUC

Auteur de l'illustration : Eric Dessert

© Région Rhône-Alpes, Inventaire général du patrimoine culturel ; © Ville de Lyon
reproduction soumise à autorisation du titulaire des droits d'exploitation



Vue de la marquise depuis le nord-est

IVR82_20066903115NUCA

Auteur de l'illustration : Maryannick Chalabi

© Région Rhône-Alpes, Inventaire général du patrimoine culturel ; © Ville de Lyon
reproduction soumise à autorisation du titulaire des droits d'exploitation



Détail des balcons sur rue

IVR82_20066903116NUCA

Auteur de l'illustration : Maryannick Chalabi

© Région Rhône-Alpes, Inventaire général du patrimoine culturel ; © Ville de Lyon
reproduction soumise à autorisation du titulaire des droits d'exploitation



Vue d'ensemble depuis le nord : la salle de spectacle construite à l'arrière de l'immeuble d'habitation

IVR82_20066903121NUCA

Auteur de l'illustration : Maryannick Chalabi

© Région Rhône-Alpes, Inventaire général du patrimoine culturel ; © Ville de Lyon
reproduction soumise à autorisation du titulaire des droits d'exploitation



Elévation postérieure

IVR82_20066903117NUCA

Auteur de l'illustration : Maryannick Chalabi

© Région Rhône-Alpes, Inventaire général du patrimoine culturel ; © Ville de Lyon
reproduction soumise à autorisation du titulaire des droits d'exploitation



Elévation postérieure. Détail des derniers étages

IVR82_20066903118NUCA

Auteur de l'illustration : Maryannick Chalabi

© Région Rhône-Alpes, Inventaire général du patrimoine culturel ; © Ville de Lyon
reproduction soumise à autorisation du titulaire des droits d'exploitation



Elévation postérieure. Détail de la cage d'escalier

IVR82_20066903119NUCA

Auteur de l'illustration : Maryannick Chalabi

© Région Rhône-Alpes, Inventaire général du patrimoine culturel ; © Ville de Lyon
reproduction soumise à autorisation du titulaire des droits d'exploitation



Vue de la courette éclairant la cage d'escalier

IVR82_20066903120NUCA

Auteur de l'illustration : Maryannick Chalabi

© Région Rhône-Alpes, Inventaire général du patrimoine culturel ; © Ville de Lyon
reproduction soumise à autorisation du titulaire des droits d'exploitation



Vue d'ensemble du magasin, autrefois vestibule de la salle de spectacle

IVR82_20066902185V

Auteur de l'illustration : Didier Gourbin

© Région Rhône-Alpes, Inventaire général du patrimoine culturel ; © Ville de Lyon
reproduction soumise à autorisation du titulaire des droits d'exploitation



Vue d'ensemble du garage, autrefois dancing

IVR82_20066902186V

Auteur de l'illustration : Didier Gourbin

© Région Rhône-Alpes, Inventaire général du patrimoine culturel ; © Ville de Lyon
reproduction soumise à autorisation du titulaire des droits d'exploitation



Sanitaires, galerie

IVR82_20066902188X

Auteur de l'illustration : Didier Gourbin

© Région Rhône-Alpes, Inventaire général du patrimoine culturel ; © Ville de Lyon
reproduction soumise à autorisation du titulaire des droits d'exploitation



Escalier en équerre menant à la galerie

IVR82_20066902187X

Auteur de l'illustration : Didier Gourbin

© Région Rhône-Alpes, Inventaire général du patrimoine culturel ; © Ville de Lyon
reproduction soumise à autorisation du titulaire des droits d'exploitation



Plafond à caissons

IVR82_20066902195X

Auteur de l'illustration : Didier Gourbin

© Région Rhône-Alpes, Inventaire général du patrimoine culturel ; © Ville de Lyon
reproduction soumise à autorisation du titulaire des droits d'exploitation



Détail d'un caisson

IVR82_20066902191X

Auteur de l'illustration : Didier Gourbin

© Région Rhône-Alpes, Inventaire général du patrimoine culturel ; © Ville de Lyon
reproduction soumise à autorisation du titulaire des droits d'exploitation



Motif d'un caisson : oiseau orientalisant

IVR82_20066902190X

Auteur de l'illustration : Didier Gourbin

© Région Rhône-Alpes, Inventaire général du patrimoine culturel ; © Ville de Lyon
reproduction soumise à autorisation du titulaire des droits d'exploitation



Consoles

IVR82_20066902194X

Auteur de l'illustration : Didier Gourbin

© Région Rhône-Alpes, Inventaire général du patrimoine culturel ; © Ville de Lyon
reproduction soumise à autorisation du titulaire des droits d'exploitation



Panneau de frise

IVR82_20066902193X

Auteur de l'illustration : Didier Gourbin

© Région Rhône-Alpes, Inventaire général du patrimoine culturel ; © Ville de Lyon
reproduction soumise à autorisation du titulaire des droits d'exploitation



Panneau de frise

Référence du document reproduit :

- **Portefeuille de 18 cartes postales édité par Mce Lescuyer, héliographeur, Lyon, 16 rue des**
Portefeuille de 18 cartes postales édité par Mce Lescuyer, héliographeur, Lyon, 16 rue des Remparts-
d'Ainay positif demi-teinte couleur
Collection particulière

IVR82_20066902192X

Auteur de l'illustration : Didier Gourbin

© Région Rhône-Alpes, Inventaire général du patrimoine culturel ; © Ville de Lyon
reproduction soumise à autorisation du titulaire des droits d'exploitation