



Lyon 4e
Croix-Rousse
9 rue Justin Godart

Immeuble-atelier de la rue Justin Godart

Références du dossier

Numéro de dossier : IA69001482
Date de l'enquête initiale : 2015
Date(s) de rédaction : 2015
Cadre de l'étude : enquête thématique régionale Patrimoine industriel
Degré d'étude : monographié

Désignation

Dénomination : immeuble à logements, atelier
Destinations successives : immeuble à logements
Parties constituantes non étudiées : cour

Compléments de localisation

Milieu d'implantation : en ville
Références cadastrales : 1999, BE, 15. Cadastre napoléonien 1827-1828

Historique

D'après les permissions de voirie conservées aux Archives municipales de Lyon (3 WP 194), Jacques Rey, fabricant d'étoffes de soie, obtient l'autorisation de faire construire un immeuble de 3 étages aux n°7 et 9 montée de Rey le 26 septembre 1839.

Période(s) principale(s) : 2e quart 19e siècle
Dates : 1839 (daté par source)

Description

l'immeuble d'angle se développe sur 5 niveaux dont 1 entresol et 3 étages carrés. Il présente 3 façade, la première se compose de 4 travées, la seconde de 3 travées et la troisième de 3 travées également. Les baies sont rectangulaires avec appuis saillants. La façade est couverte d'un enduit gris-beige. Le rez-de-chaussée accueille un café tandis que les étages sont occupés par des logements. l'immeuble a dû s'adapter à la pente et il n'y a donc pas d'entresol sur la première façade. L'entrée se fait au n°7 rue Justin Godart par une porte piétonne. Les deux immeubles partagent l'allée et l'escalier. Ce dernier est dans-oeuvre et rampe-sur-rampe, à deux volées droites. Les paliers intermédiaires desservent les appartements du n°9. Le dernier niveau de l'escalier est en bois et dessert deux appartements. L'immeuble possède une toute petite cour qui sert de local à poubelles et qui a permis d'installer un ascenseur.

Éléments descriptifs

Matériau(x) de couverture : tuile mécanique
Étage(s) ou vaisseau(x) : 3 étages carrés, entresol
Couvrements :
Type(s) de couverture : toit à longs pans
Escaliers : escalier dans-oeuvre
Autres organes de circulations : monte-charge

Typologies et état de conservation

État de conservation : bon état

Statut, intérêt et protection

Protections : édifice non protégé

Statut de la propriété : propriété privée

Références documentaires

Documents d'archive

- **AD Rhône, 3 P 138/168, 1828, cadastre**
AD Rhône, 3 P 138/168. États de sections des propriétés bâties et non bâties : section A dite de Serin, section B dite de la Croix-Rousse, section C dite de Saint Clair, 20 octobre 1828. L'aire d'étude appartient à la section C dite de Saint-Clair. Le document présente l'état du secteur et des quartiers en 1828. Les parcelles sont numérotées sur le plan et, le registre donne les noms des propriétaires des parcelles et la nature de celles-ci : terre, jardin, passage, hangar ou maison.
AD Rhône : 3 P 138/168
- **Arch. Dép. Rhône, 3P 138/178 ; 182 ; 195 ; 1882-1974, mutations de propriétés**
Matrices des propriétés bâties et non bâties par ordre alphabétique des rues ; 3P 138/178 : "1882-1910 : cases 1001-2000 rue Gigodot à rue Richan" ; **3P 138/182** : "1910-1944 : cases 1029-2032 rue Dumont d'Urville à rue Sainte-Marie" ; **3P 138/195** : "1943-1974 : cours d'Herbouville (n°1-38) à rue Lebrun (n°1-11) ; Mutations de propriétés de 1882 à 1974. Les matrices des propriétés bâties présentent les changements de propriétaires entre 1882 et 1974 par ordre alphabétique des rues
AD Rhône : 3P 138/178 ; 182 ; 195
- **Arch. Mun. Lyon, 3 WP 194, Voirie urbaine, 1769-1852**
Arch. Mun. Lyon, 3 WP 194, Croix-Rousse : Voirie urbaine : dossier par rue 1769-1852, Montée de Rey
AC Lyon : 3 WP 194

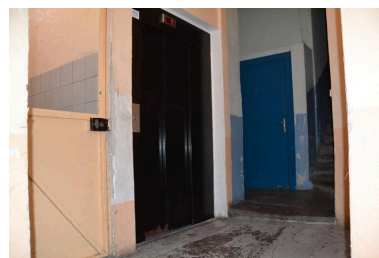
Illustrations



Vue d'ensemble
Phot. Noémie Caillat
IVR82_20156900087NUCA



Entrée
Phot. Noémie Caillat
IVR82_20156900226NUCA



Ascenseur
Phot. Noémie Caillat
IVR82_20156900228NUCA



Départ escalier
Phot. Noémie Caillat
IVR82_20156900229NUCA



Escalier dernier niveau
Phot. Noémie Caillat
IVR82_20156900230NUCA

Dossiers liés

Oeuvre(s) contenue(s) :

Oeuvre(s) en rapport :

Secteur d'étude du 4ème arrondissement de Lyon. Études urbaines du 4e arrondissement : les immeubles-ateliers vecteur du développement urbain du Plateau de la Croix-Rousse. (IA69001355) Rhône-Alpes, Rhône, Lyon 4e, Croix-Rousse, rue Dumenge, rue Pailleron, rue Belfort, rue du Mail

Auteur(s) du dossier : Nadine Halitim-Dubois, Noémie Caillat

Copyright(s) : © Région Rhône-Alpes, Inventaire général du patrimoine culturel ; © Ville de Lyon



Vue d'ensemble

IVR82_20156900087NUCA

Auteur de l'illustration : Noémie Caillat

© Région Rhône-Alpes, Inventaire général du patrimoine culturel ; © Ville de Lyon
reproduction soumise à autorisation du titulaire des droits d'exploitation



Entrée

IVR82_20156900226NUCA

Auteur de l'illustration : Noémie Caillat

© Région Rhône-Alpes, Inventaire général du patrimoine culturel ; © Ville de Lyon
reproduction soumise à autorisation du titulaire des droits d'exploitation



Ascenseur

IVR82_20156900228NUCA

Auteur de l'illustration : Noémie Caillat

© Région Rhône-Alpes, Inventaire général du patrimoine culturel ; © Ville de Lyon
reproduction soumise à autorisation du titulaire des droits d'exploitation



Départ escalier

IVR82_20156900229NUCA

Auteur de l'illustration : Noémie Caillat

© Région Rhône-Alpes, Inventaire général du patrimoine culturel ; © Ville de Lyon
reproduction soumise à autorisation du titulaire des droits d'exploitation



Escalier dernier niveau

IVR82_20156900230NUCA

Auteur de l'illustration : Noémie Caillat

© Région Rhône-Alpes, Inventaire général du patrimoine culturel ; © Ville de Lyon
reproduction soumise à autorisation du titulaire des droits d'exploitation