



Rhône-Alpes, Rhône  
Lyon 2e  
Confluent  
1 cours Charlemagne

## Immeuble

### Références du dossier

Numéro de dossier : IA69000258  
Date de l'enquête initiale : 2001  
Date(s) de rédaction : 2001  
Cadre de l'étude : inventaire topographique Inventaire de la Ville de Lyon  
Degré d'étude : étudié

### Désignation

Dénomination : immeuble  
Destinations successives : café, magasin de commerce  
Parties constituantes non étudiées : cour, café

### Compléments de localisation

Milieu d'implantation : en ville  
Références cadastrales : 2000. AZ 12 partie

### Historique

Maison, brasserie et cabaret, avec tir à l'arquebuse, construite en 1827-1828 pour l'armurier Charles-Joseph Brunel. La ville lui vend le terrain avec obligation de construire, dans toute l'étendue de la façade donnant sur le cours Charlemagne, une "belle maison d'habitation". Les anciens entresols ont été réunis aux rez-de-chaussée pour créer des magasins de commerce.

Période(s) principale(s) : 2e quart 19e siècle (détruit)  
Dates : 1827 (daté par source)  
Auteur(s) de l'oeuvre : auteur inconnu ()  
Personne(s) liée(s) à l'histoire de l'oeuvre : Charles-Joseph Brunel (commanditaire)

### Description

Dans cet immeuble à deux étages sur entresol et rez-de-chaussée, occupant l'angle du cours Charlemagne et de la rue Dugas-Montbel, les façades sont rythmées par des pilastres englobant le rez-de-chaussée et l'entresol. La cour présente une importante dénivellation, créant un niveau supplémentaire côté cour. En fond de cour, 3 maisons (anciens ateliers) alignées avec façade sur mur pignon et toit à deux pans, comportent un étage sur garage. La façade postérieure de l'immeuble présente, au premier niveau, une coursière à garde-corps à laquelle on accède par un escalier en maçonnerie.

### Éléments descriptifs

Étage(s) ou vaisseau(x) : entresol, 2 étages carrés  
Élévations extérieures : élévation à travées  
Escaliers : escalier dans-oeuvre : escalier tournant à retours avec jour, en maçonnerie

### Typologies et état de conservation

Typologies : immeuble sur rue avec cour à l'arrière ; immeuble à un corps de bâtiment  
État de conservation : détruit après inventaire

## Décor

Techniques : ferronnerie

Précision sur les représentations :

Garde-corps à crossettes

## Dimensions

Mesures : h : 1 423 cm ; h : 1 310 cm ; h : 1 440 cm

## Statut, intérêt et protection

Cet immeuble a été détruit pour créer une place devant les Archives municipales. Permis de démolir déposé le 23 mai 2001. 1423 h (cours Charlemagne à gauche) ; 1310 h (cours Charlemagne à droite) ; 1440 h (rue Dugas-Montbel)

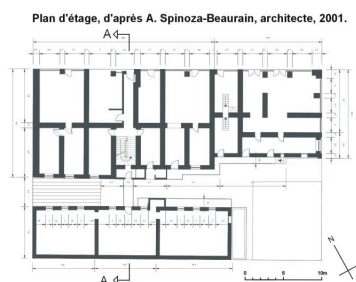
Statut de la propriété : propriété privée

## Références documentaires

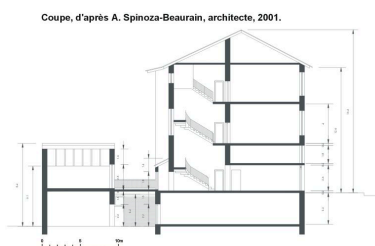
### Documents d'archive

- **Ville de Lyon. Conseil municipal. Procès-verbaux des séances, publiés par la municipalité d'après Ville de Lyon. Conseil municipal. Procès-verbaux des séances, publiés par la municipalité d'après les manuscrits originaux 1800-1870. T. 7. 1827-1829 (19 janvier 1827-15 décembre 1829).** Lyon : Impr. nouvelle lyonnaise, 1942  
p. 136

## Illustrations



Plan d'étage  
Dess. Paul Cherblanc, Autr.  
Spinoza-Beaurain A. (architecte)  
IVR82\_20026903924NUD



Coupe  
Dess. Paul Cherblanc, Autr.  
Spinoza-Beaurain A. (architecte)  
IVR82\_20026903925NUD



Vue générale cours  
Charlemagne, depuis le sud  
Phot. Martial Couderette  
IVR82\_20016900062P



Elévation rue Dugas-Montbel  
Phot. Martial Couderette  
IVR82\_20016900065P



Vue de la cour  
Phot. Martial Couderette  
IVR82\_20016900063X



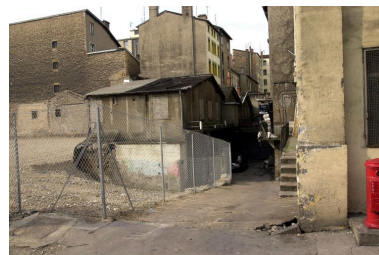
Vue de la cour et des  
bâtiments construits à l'est  
Phot. Martial Couderette  
IVR82\_20016900064X



Vue des bâtiments  
construits à l'est de la cour  
Phot. Maryannick Chalabi  
IVR82\_20016900109NUCA



Détail du garde-corps en  
ferroserie de la coursière sur cour  
Phot. Maryannick Chalabi  
IVR82\_20016900110NUCA



Vue de la cour et des bâtiments en  
fond de cour après la destruction  
du 28 rue Dugas-Montbel  
Phot. François Blanchetière  
IVR82\_20016902067NUCA



Elévation postérieure après la  
destruction du 28 rue Dugas-Montbel  
Phot. François Blanchetière  
IVR82\_20016902068NUCA

## Dossiers liés

### Dossiers de synthèse :

Immeuble (IA69000496) Lyon 2e, Confluent

### Oeuvre(s) contenue(s) :

### Oeuvre(s) en rapport :

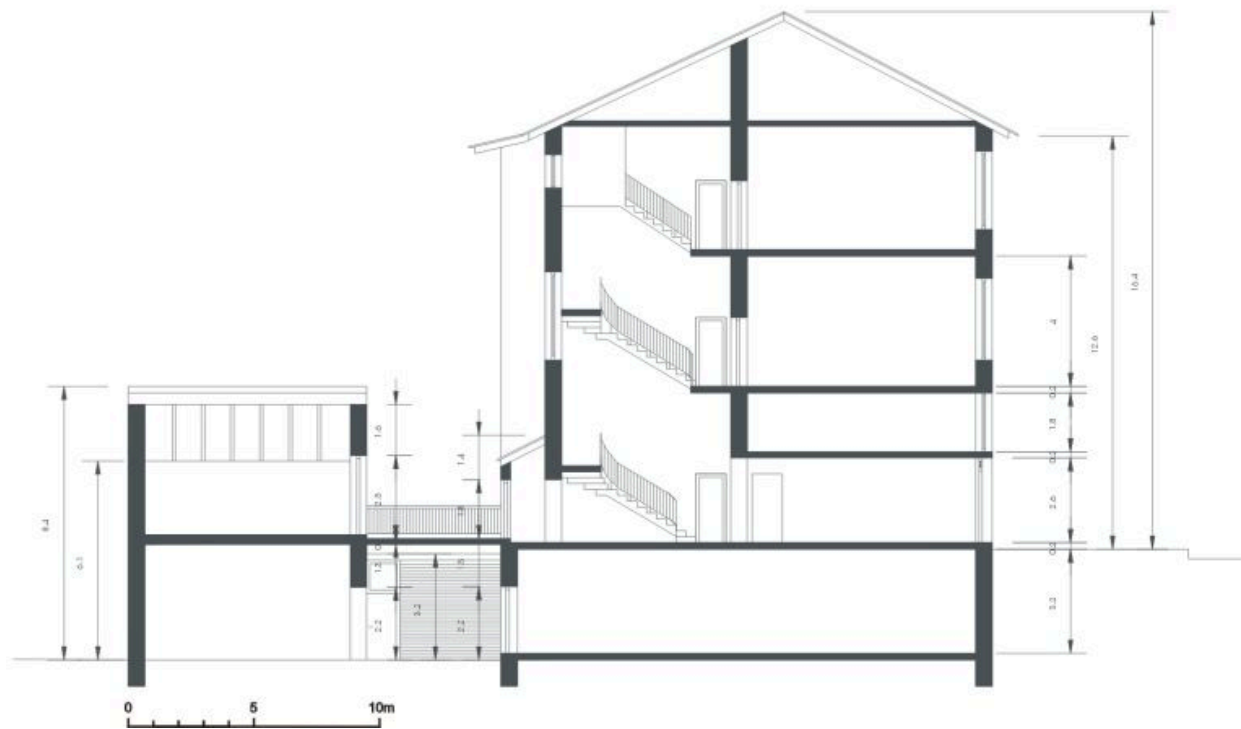
Avenue dite cours Charlemagne (IA69000429) Rhône-Alpes, Rhône, Lyon 2e, Confluent, cours Charlemagne

Auteur(s) du dossier : Maryannick Chalabi, Chantal Archer-Galéa

Copyright(s) : © Région Rhône-Alpes, Inventaire général du patrimoine culturel ; © Ville de Lyon



**Coupe, d'après A. Spinoza-Beurain, architecte, 2001.**



Coupe

IVR82\_20026903925NUD

Auteur de l'illustration : Paul Cherblanc

Auteur du document reproduit : Spinoza-Beurain A. (architecte)

Technique de relevé : reprise de fond ;

© Région Rhône-Alpes, Inventaire général du patrimoine culturel ; © Ville de Lyon  
reproduction soumise à autorisation du titulaire des droits d'exploitation



Vue générale cours Charlemagne, depuis le sud

IVR82\_20016900062P

Auteur de l'illustration : Martial Couderette

© Région Rhône-Alpes, Inventaire général du patrimoine culturel ; © Ville de Lyon  
reproduction soumise à autorisation du titulaire des droits d'exploitation



Elévation rue Dugas-Montbel

IVR82\_20016900065P

Auteur de l'illustration : Martial Couderette

© Région Rhône-Alpes, Inventaire général du patrimoine culturel ; © Ville de Lyon  
reproduction soumise à autorisation du titulaire des droits d'exploitation



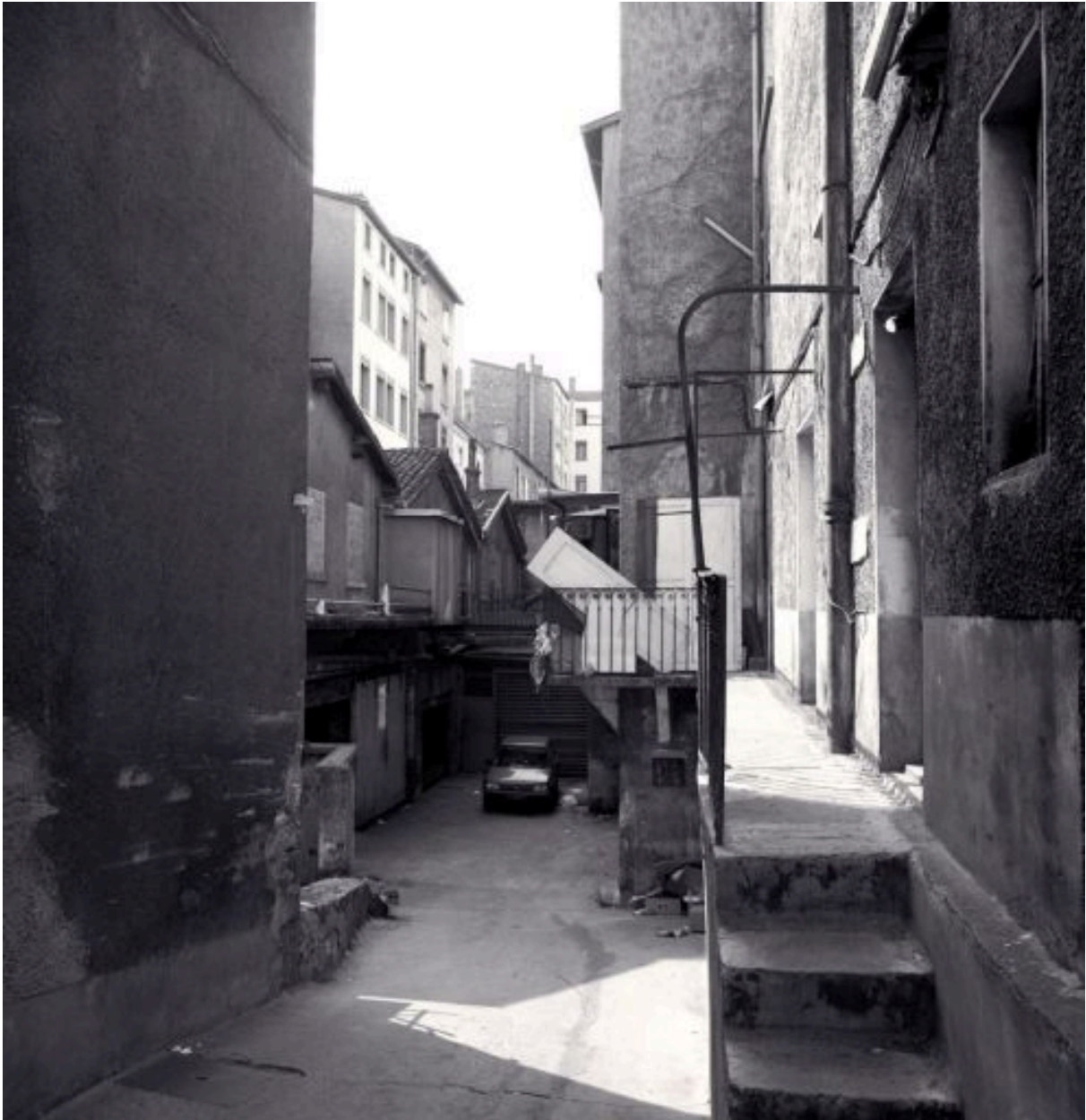
Vue de la cour

IVR82\_20016900063X

Auteur de l'illustration : Martial Couderette

© Région Rhône-Alpes, Inventaire général du patrimoine culturel ; © Ville de Lyon  
reproduction soumise à autorisation du titulaire des droits d'exploitation





Vue de la cour et des bâtiments construits à l'est

IVR82\_20016900064X

Auteur de l'illustration : Martial Couderette

© Région Rhône-Alpes, Inventaire général du patrimoine culturel ; © Ville de Lyon  
reproduction soumise à autorisation du titulaire des droits d'exploitation



Vue des bâtiments construits à l'est de la cour

IVR82\_20016900109NUCA

Auteur de l'illustration : Maryannick Chalabi

© Région Rhône-Alpes, Inventaire général du patrimoine culturel ; © Ville de Lyon  
reproduction soumise à autorisation du titulaire des droits d'exploitation



Détail du garde-corps en ferronnerie de la coursière sur cour

IVR82\_20016900110NUCA

Auteur de l'illustration : Maryannick Chalabi

© Région Rhône-Alpes, Inventaire général du patrimoine culturel ; © Ville de Lyon  
reproduction soumise à autorisation du titulaire des droits d'exploitation



Vue de la cour et des bâtiments en fond de cour après la destruction du 28 rue Dugas-Montbel

IVR82\_20016902067NUCA

Auteur de l'illustration : François Blanchetière

© Région Rhône-Alpes, Inventaire général du patrimoine culturel ; © Ville de Lyon  
reproduction soumise à autorisation du titulaire des droits d'exploitation



Élévation postérieure après la destruction du 28 rue Dugas-Montbel

IVR82\_20016902068NUCA

Auteur de l'illustration : François Blanchetière

© Région Rhône-Alpes, Inventaire général du patrimoine culturel ; © Ville de Lyon  
reproduction soumise à autorisation du titulaire des droits d'exploitation