



Auvergne-Rhône-Alpes, Rhône

Lyon 1er Arrondissement

Terreaux

Lycée La Martinière, 18 place Gabriel Rambaud

Couvent des augustins, puis gendarmerie, puis école professionnelle La Martinière, actuellement lycée La Martinière-Diderot, site des Terreaux

Instrument de démonstration en mécanique, marteau pilon (2)

Références du dossier

Numéro de dossier : IM69002172

Date de l'enquête initiale : 2025

Date(s) de rédaction : 2025

Cadre de l'étude : enquête thématique régionale Patrimoine des lycées

Degré d'étude : étudié

Désignation

Dénomination : instrument de démonstration en mécanique

Précision sur la dénomination : marteau pilon

Titres :

Compléments de localisation

Milieu d'implantation : en ville

Emplacement dans l'édifice : grenier

Historique

Période(s) principale(s) : 4e quart 19e siècle (?)

Description

Sur un socle en bois, deux baguettes de bois sont fixées côte à côte verticalement. Sur l'une, un cercle de bois plein doté de deux cliquets peut être mis en mouvement par une manivelle (en bois et métal). Sur l'autre, plus épaisse, un contre-cliquet est soulevé à chaque passage d'un cliquet, soulevant ainsi l'ensemble du morceau de bois, qui lorsqu'il retombe sur son support, agit comme un marteau sur une enclume. Il en existe deux exemplaires.

Éléments descriptifs

Éléments structurels, forme, fonctionnement :

Matériaux : bois ; métal ; papier

Mesures : h : 47 cm (exemplaire n°1) la : 33 cm (exemplaire n°1) pr : 25 cm (exemplaire n°1) h : 48 cm (exemplaire n°2) la : 33 cm (exemplaire n°2) pr : 20 cm (exemplaire n°2)

Inscriptions & marques : numéro d'inventaire, inscription (sur cartel)

Précisions et transcriptions :

Exemplaire n°1 (138) :

Étiquette en alliage cuivreux : A 29 [Série A n° 29]

Etiquette papier : 72

Exemplaire n°2 :

Etiquette en alliage cuivreux : A 28

Inscription sur cartel A29 : "Transformation de mouvement. Mouvement circulaire continu changé en rectiligne alternatif.

Il convient d'adapter une poulie ou galet à la traverse sur laquelle agissent les cames pour diminuer les frottements. On peut donner aux cames des dimensions qui leur permettent de résister aux chocs. Employée dans une machine à hacher le tabac"

Cartel A28 perdu

État de conservation

mauvais état , salissure , altération ponctuelle

Encrassé, trous d'envol, taches

Statut, intérêt et protection

Intérêt de l'œuvre : à signaler

Statut de la propriété : propriété d'une personne morale (Propriété de la Fondation Martin)

Production probablement interne à l'école

Objets de facture très simple probablement fabriqués en interne à la Martinière et non achetés. Il en existait probablement encore d'autres exemplaires afin de permettre une démonstration plus aisée à l'ensemble de la classe.

Illustrations



Marteau pilon n°1, vue 1
Phot. Thierry Leroy
IVR84_20256901757NUCA



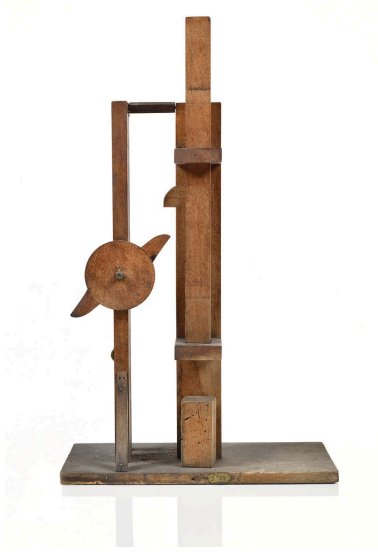
Marteau pilon n°1, vue 2
Phot. Thierry Leroy
IVR84_20256901758NUCA



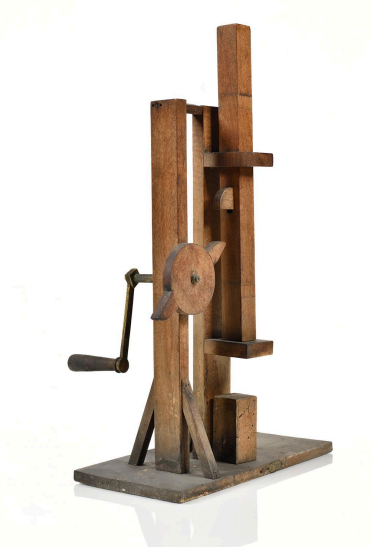
Marteau pilon n°1, vue 3
Phot. Thierry Leroy
IVR84_20256901759NUCA



Marteau pilon n°1, vue 4
 Phot. Thierry Leroy
 IVR84_20256901760NUCA



Marteau pilon n°2, vue 1
 Phot. Thierry Leroy
 IVR84_20256901964NUCA



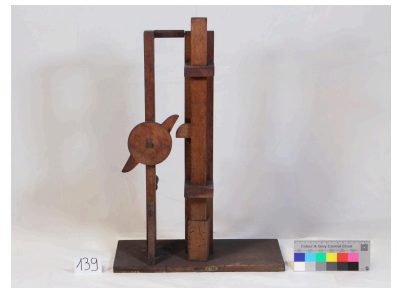
Marteau pilon n°2, vue 2
 Phot. Thierry Leroy
 IVR84_20256901965NUCA



Marteau pilon n°1, vue de face
 Phot. Krystelle Besson , Phot.
 Mirco Meier, Phot. Marion Petit
 IVR84_20256901216NUCA



Marteau pilon n°1, vue de côté
 Phot. Krystelle Besson , Phot.
 Mirco Meier, Phot. Marion Petit
 IVR84_20256901217NUCA



Marteau pilon n°2, vue de face
 Phot. Krystelle Besson , Phot.
 Mirco Meier, Phot. Marion Petit
 IVR84_20256901218NUCA



Marteau pilon n°2, vue de côté
 Phot. Krystelle Besson , Phot.
 Mirco Meier, Phot. Marion Petit
 IVR84_20256901219NUCA



Cartel A29
 Phot. Maeva Bonfanti
 IVR84_20256902027NUCA

Dossiers liés

Édifice : Couvent des augustins, puis gendarmerie, puis école professionnelle La Martinière, actuellement lycée La Martinière-Diderot, site des Terreaux (IA69006701) Auvergne-Rhône-Alpes, Rhône, Lyon 1er Arrondissement, Terreaux, 18 place Gabriel-Rambaud

Oeuvre(s) contenue(s) :

Oeuvre(s) en rapport :

Les collections pédagogiques, scientifiques et techniques du lycée La Martinière, site des Augustins (IM69002048) Auvergne-Rhône-Alpes, Rhône, Lyon 1er Arrondissement, 18 place Gabriel Rambaud

Auteur(s) du dossier : Maeva Bonfanti

Copyright(s) : © Région Auvergne-Rhône-Alpes, Inventaire général du patrimoine culturel



Marteau pilon n°1, vue 1

IVR84_20256901757NUCA

Auteur de l'illustration : Thierry Leroy

© Région Auvergne-Rhône-Alpes, Inventaire général du patrimoine culturel
reproduction soumise à autorisation du titulaire des droits d'exploitation



Marteau pilon n°1, vue 2

IVR84_20256901758NUCA

Auteur de l'illustration : Thierry Leroy

© Région Auvergne-Rhône-Alpes, Inventaire général du patrimoine culturel
reproduction soumise à autorisation du titulaire des droits d'exploitation



Marteau pilon n°1, vue 3

IVR84_20256901759NUCA

Auteur de l'illustration : Thierry Leroy

© Région Auvergne-Rhône-Alpes, Inventaire général du patrimoine culturel
reproduction soumise à autorisation du titulaire des droits d'exploitation

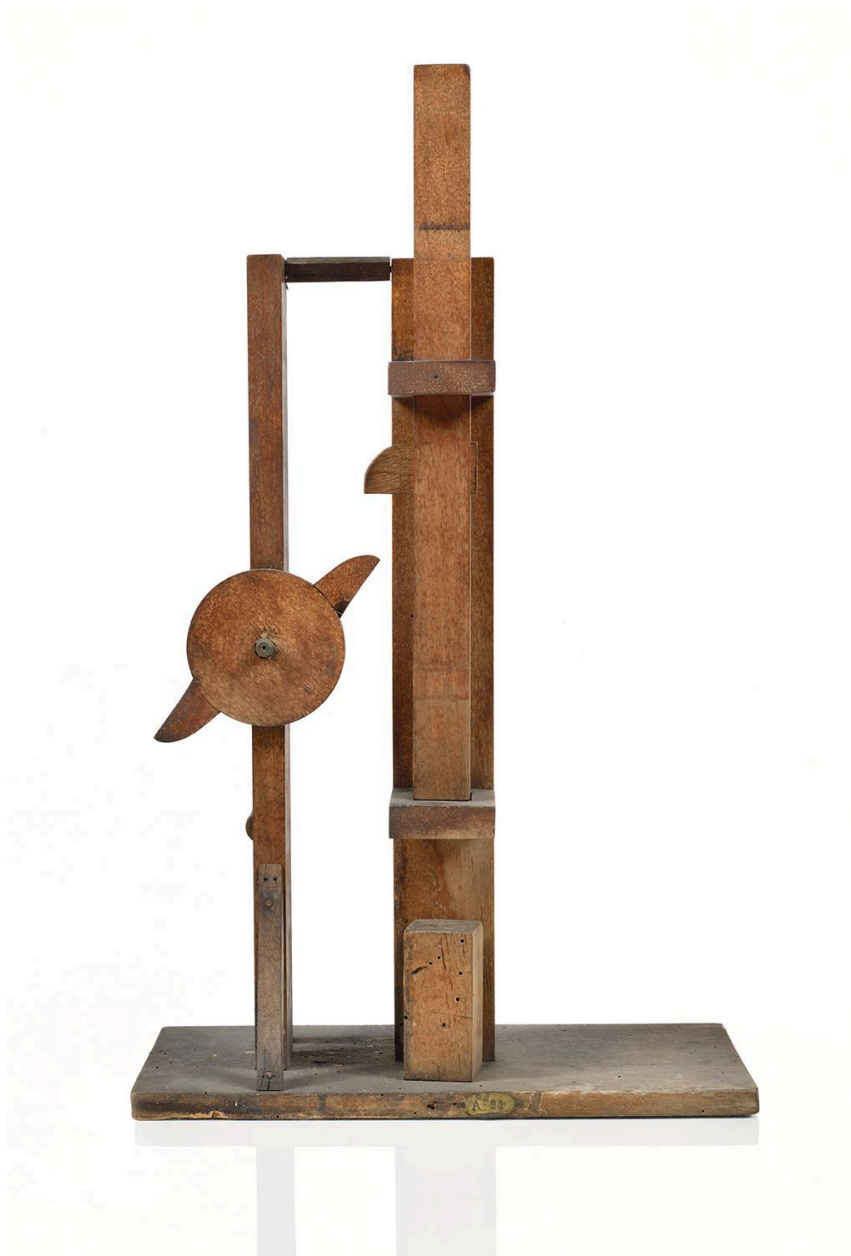


Marteau pilon n°1, vue 4

IVR84_20256901760NUCA

Auteur de l'illustration : Thierry Leroy

© Région Auvergne-Rhône-Alpes, Inventaire général du patrimoine culturel
reproduction soumise à autorisation du titulaire des droits d'exploitation

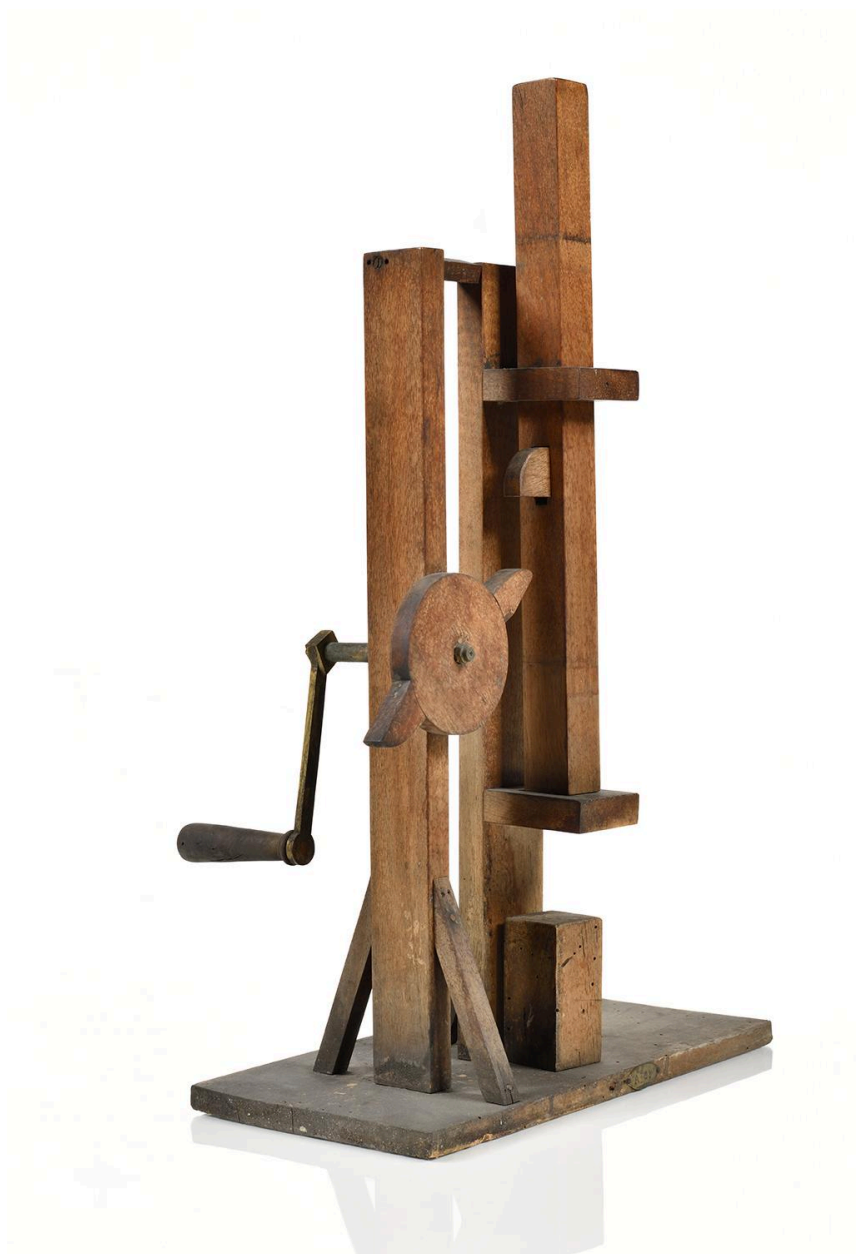


Marteau pilon n°2, vue 1

IVR84_20256901964NUCA

Auteur de l'illustration : Thierry Leroy

© Région Auvergne-Rhône-Alpes, Inventaire général du patrimoine culturel
reproduction soumise à autorisation du titulaire des droits d'exploitation

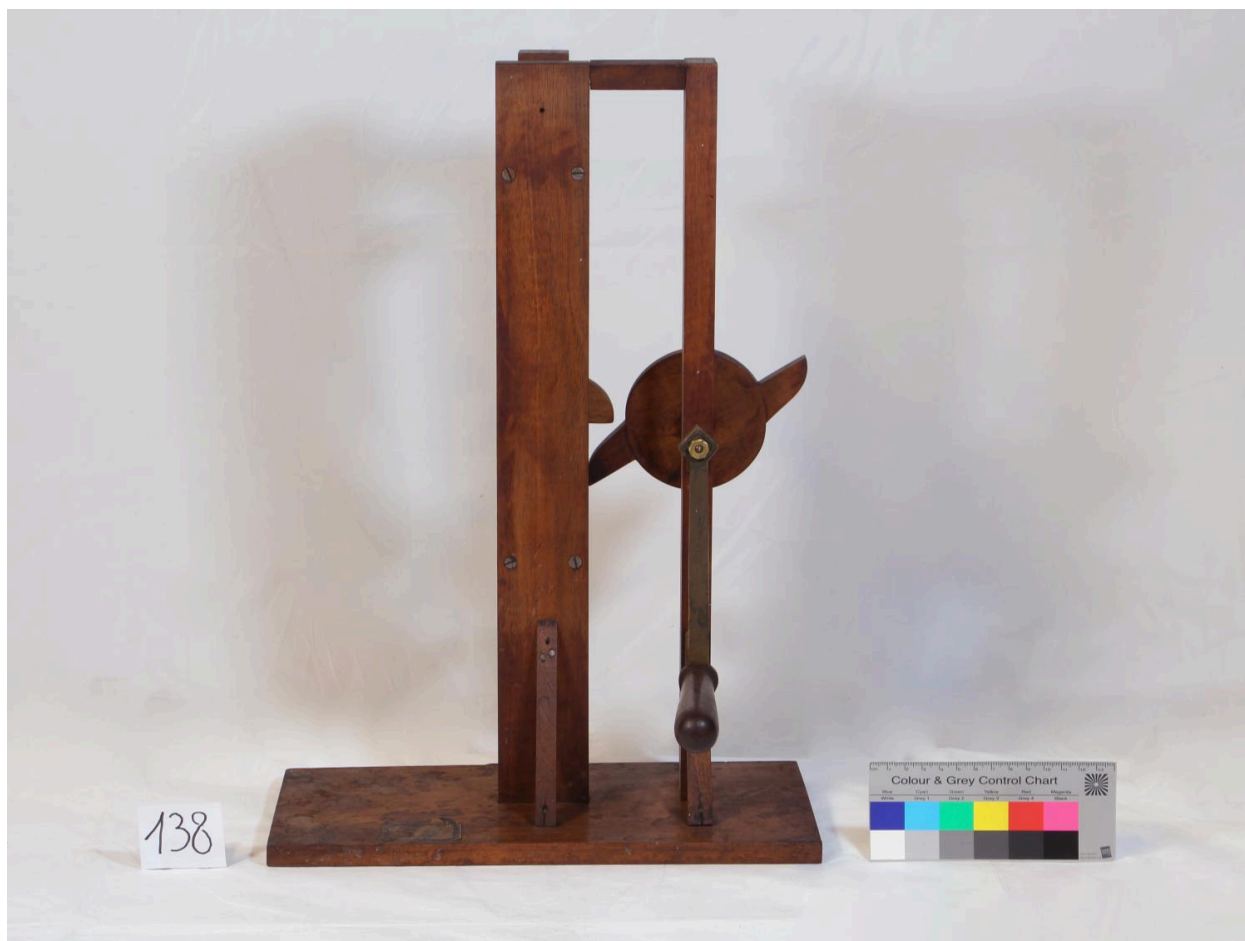


Marteau pilon n°2, vue 2

IVR84_20256901965NUCA

Auteur de l'illustration : Thierry Leroy

© Région Auvergne-Rhône-Alpes, Inventaire général du patrimoine culturel
reproduction soumise à autorisation du titulaire des droits d'exploitation



Marteau pilon n°1, vue de face

IVR84_20256901216NUCA

Auteur de l'illustration : Krystelle Besson , Auteur de l'illustration : Mirco Meier, Auteur de l'illustration : Marion Petit

Date de prise de vue : 2024

© Krystelle Besson, Mirco Meier, Marion Petit

reproduction soumise à autorisation du titulaire des droits d'exploitation



Marteau pilon n°1, vue de côté

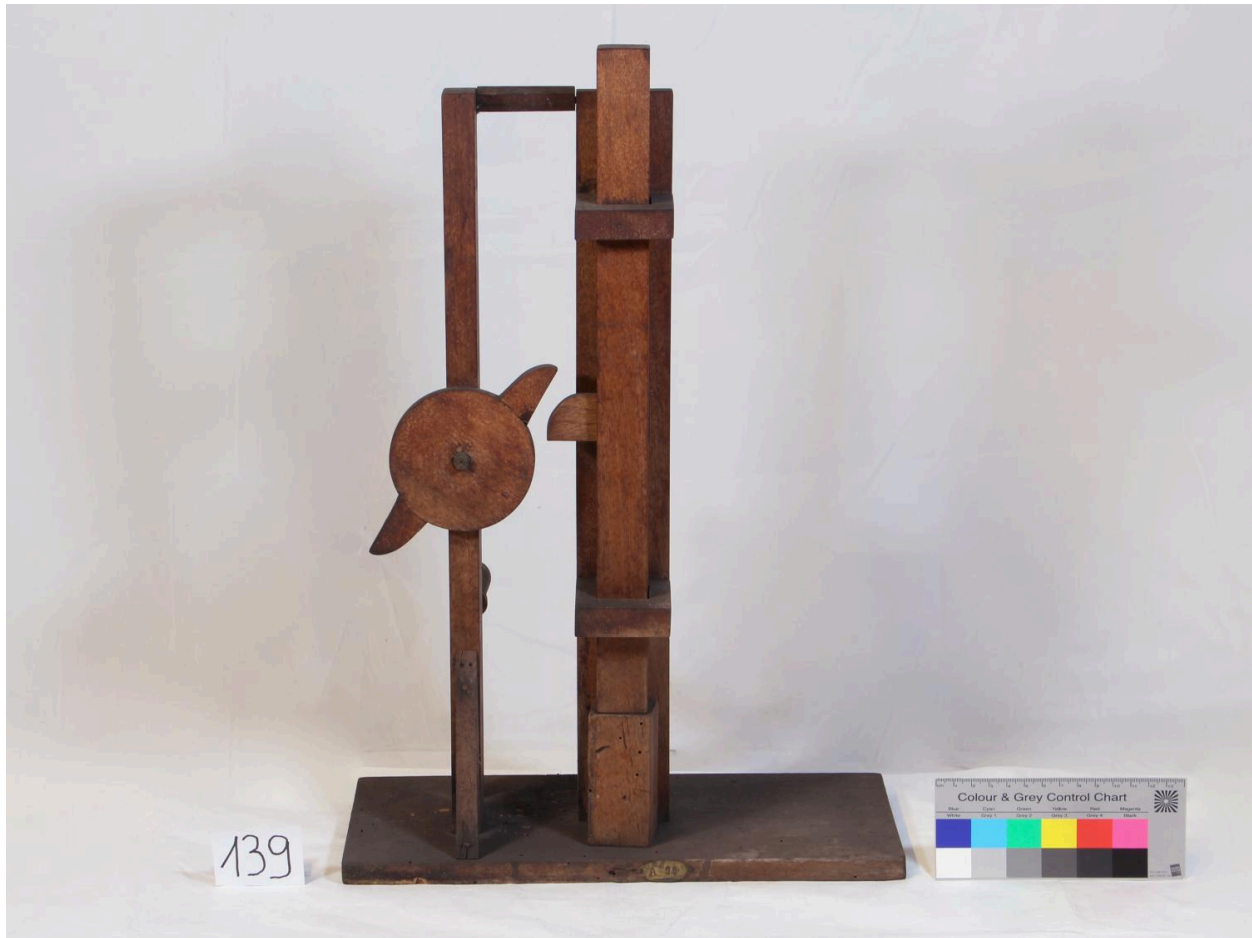
IVR84_20256901217NUCA

Auteur de l'illustration : Krystelle Besson , Auteur de l'illustration : Mirco Meier, Auteur de l'illustration : Marion Petit

Date de prise de vue : 2024

© Krystelle Besson, Mirco Meier, Marion Petit

reproduction soumise à autorisation du titulaire des droits d'exploitation



Marteau pilon n°2, vue de face

IVR84_20256901218NUCA

Auteur de l'illustration : Krystelle Besson , Auteur de l'illustration : Mirco Meier, Auteur de l'illustration : Marion Petit

Date de prise de vue : 2024

© Krystelle Besson, Mirco Meier, Marion Petit

reproduction soumise à autorisation du titulaire des droits d'exploitation



Marteau pilon n°2, vue de côté

IVR84_20256901219NUCA

Auteur de l'illustration : Krystelle Besson , Auteur de l'illustration : Mirco Meier, Auteur de l'illustration : Marion Petit

Date de prise de vue : 2024

© Krystelle Besson, Mirco Meier, Marion Petit

reproduction soumise à autorisation du titulaire des droits d'exploitation



Cartel A29

IVR84_20256902027NUCA

Auteur de l'illustration : Maeva Bonfanti

© Région Auvergne-Rhône-Alpes, Inventaire général du patrimoine culturel
reproduction soumise à autorisation du titulaire des droits d'exploitation