



Auvergne, Puy-de-Dôme  
Randan

## Canapé

### Références du dossier

Numéro de dossier : IM63007271

Date de l'enquête initiale : 2022

Date(s) de rédaction : 2022

Cadre de l'étude : opération ponctuelle Inventaire du fonds mobilier du domaine royal de Randan

Degré d'étude : étudié

### Désignation

Dénomination : canapé

### Compléments de localisation

### Historique

Canapé du second quart du 19e siècle originairement conservé au domaine royal de Randan. Il s'agit d'un modèle démontable, revêtu de toile écrue et destiné à recevoir une housse. Une housse d'origine, en toile probablement fabriquée à la manufacture de Jouy (Jouy-en-Josas) revêt le coussin d'assise.

Période(s) principale(s) : 2e quart 19e siècle

### Description

Canapé à deux accotoirs et dossier démontables, revêtu de toile écrue, destiné à recevoir une housse. Une housse de toile fleurie à fond jaune, retenue par des liens noués, revêt le coussin d'assise. Les pieds comportent des roulettes de laiton.

### Éléments descriptifs

Catégorie(s) technique(s) : ébénisterie

Matériaux : hêtre ; acajou ; matériau textile toile ; laiton

Mesures : h : 90 (au dossier)h : 74 (à l'accotoir)la : 178,5 pr : 79 (accotoir)la : 162 (coussin d'assise)pr : 72 (coussin d'assise)h : 10 (épaisseur)

Représentations :

Inscriptions & marques :

### Statut, intérêt et protection

Statut de la propriété : propriété de la région

### *Données complémentaires*

F-MDT-Randan

Numéro d'inventaire

DR 2022-2

## Illustrations



Vue générale  
Phot. Maryse Durin-Tercelin  
IVR84\_20226301106NUC4A



Vue générale  
Phot. Maryse Durin-Tercelin  
IVR84\_20226301107NUC4A



Vue générale  
Phot. Maryse Durin-Tercelin  
IVR84\_20226301108NUC4A



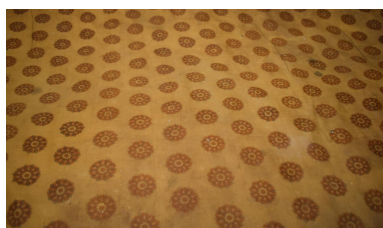
Détail du pied et de la roulette  
Phot. Maryse Durin-Tercelin  
IVR84\_20226301109NUC4A



Vue générale d'un  
pied et de sa roulette  
Phot. Maryse Durin-Tercelin  
IVR84\_20226301110NUC4A



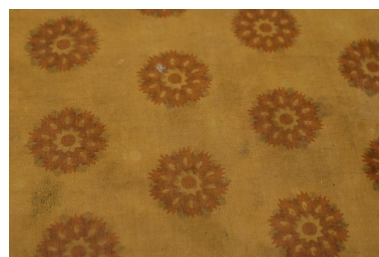
Vue générale, avec le coussin d'assise  
Phot. Maryse Durin-Tercelin  
IVR84\_20226301111NUC4A



Détail du tissu de l'assise  
Phot. Maryse Durin-Tercelin  
IVR84\_20226301112NUC4A



Détail du tissu de l'assise  
Phot. Maryse Durin-Tercelin  
IVR84\_20226301113NUC4A



Détail du tissu d'assise  
Phot. Maryse Durin-Tercelin  
IVR84\_20226301115NUC4A



Vue de détail de  
l'accroche du tissu d'assise  
Phot. Maryse Durin-Tercelin  
IVR84\_20226301116NUC4A



Vue de détail de  
l'accroche du tissu d'assise  
Phot. Maryse Durin-Tercelin  
IVR84\_20226301118NUC4A



Vue générale des éléments de visserie  
Phot. Maryse Durin-Tercelin  
IVR84\_20226301120NUC4A



Vue de détail des éléments de visserie  
Phot. Maryse Durin-Tercelin  
IVR84\_20226301123NUC4A



Détail des éléments de visserie  
Phot. Maryse Durin-Tercelin  
IVR84\_20226301124NUC4A

Auteur(s) du dossier : Maryse Durin-Tercelin, Maryse Durin-Tercelin  
Copyright(s) : © Région Auvergne-Rhône-Alpes, Inventaire général du patrimoine culturel





Vue générale

IVR84\_20226301106NUC4A

Auteur de l'illustration : Maryse Durin-Tercelin

© Région Auvergne-Rhône-Alpes, Inventaire général du patrimoine culturel  
communication libre, reproduction soumise à autorisation



Vue générale

IVR84\_20226301107NUC4A

Auteur de l'illustration : Maryse Durin-Tercelin

© Région Auvergne-Rhône-Alpes, Inventaire général du patrimoine culturel  
communication libre, reproduction soumise à autorisation



Vue générale

IVR84\_20226301108NUC4A

Auteur de l'illustration : Maryse Durin-Tercelin

© Région Auvergne-Rhône-Alpes, Inventaire général du patrimoine culturel  
communication libre, reproduction soumise à autorisation





Détail du pied et de la roulette

IVR84\_20226301109NUC4A

Auteur de l'illustration : Maryse Durin-Tercelin

© Région Auvergne-Rhône-Alpes, Inventaire général du patrimoine culturel  
communication libre, reproduction soumise à autorisation



Vue générale d'un pied et de sa roulette

IVR84\_20226301110NUC4A

Auteur de l'illustration : Maryse Durin-Tercelin

© Région Auvergne-Rhône-Alpes, Inventaire général du patrimoine culturel  
communication libre, reproduction soumise à autorisation





Vue générale, avec le coussin d'assise

IVR84\_20226301111NUC4A

Auteur de l'illustration : Maryse Durin-Tercelin

© Région Auvergne-Rhône-Alpes, Inventaire général du patrimoine culturel  
communication libre, reproduction soumise à autorisation



Détail du tissu de l'assise

IVR84\_20226301112NUC4A

Auteur de l'illustration : Maryse Durin-Tercelin

© Région Auvergne-Rhône-Alpes, Inventaire général du patrimoine culturel  
communication libre, reproduction soumise à autorisation



Détail du tissu de l'assise

IVR84\_20226301113NUC4A

Auteur de l'illustration : Maryse Durin-Tercelin

© Région Auvergne-Rhône-Alpes, Inventaire général du patrimoine culturel  
communication libre, reproduction soumise à autorisation





Détail du tissu d'assise

IVR84\_20226301115NUC4A

Auteur de l'illustration : Maryse Durin-Tercelin

© Région Auvergne-Rhône-Alpes, Inventaire général du patrimoine culturel  
communication libre, reproduction soumise à autorisation



Vue de détail de l'accroche du tissu d'assise

IVR84\_20226301116NUC4A

Auteur de l'illustration : Maryse Durin-Tercelin

© Région Auvergne-Rhône-Alpes, Inventaire général du patrimoine culturel  
communication libre, reproduction soumise à autorisation



Vue de détail de l'accroche du tissu d'assise

IVR84\_20226301118NUC4A

Auteur de l'illustration : Maryse Durin-Tercelin

© Région Auvergne-Rhône-Alpes, Inventaire général du patrimoine culturel  
communication libre, reproduction soumise à autorisation





Vue générale des éléments de visserie

IVR84\_20226301120NUC4A

Auteur de l'illustration : Maryse Durin-Tercelin

© Région Auvergne-Rhône-Alpes, Inventaire général du patrimoine culturel  
communication libre, reproduction soumise à autorisation



Vue de détail des éléments de visserie

IVR84\_20226301123NUC4A

Auteur de l'illustration : Maryse Durin-Tercelin

© Région Auvergne-Rhône-Alpes, Inventaire général du patrimoine culturel  
communication libre, reproduction soumise à autorisation



Détail des éléments de visserie

IVR84\_20226301124NUC4A

Auteur de l'illustration : Maryse Durin-Tercelin

© Région Auvergne-Rhône-Alpes, Inventaire général du patrimoine culturel  
communication libre, reproduction soumise à autorisation