



Lyon 1er
Saint-Nizier
1 place d'Albon, rue Longue

Immeuble

Références du dossier

Numéro de dossier : IA69005871
Date de l'enquête initiale : 2004
Date(s) de rédaction : 2004
Cadre de l'étude : inventaire topographique Inventaire de la Ville de Lyon
Degré d'étude : repéré

Désignation

Dénomination : immeuble
Parties constituantes non étudiées : cour, conciergerie, boutique

Compléments de localisation

Milieu d'implantation : en ville
Références cadastrales : 1831. F 387, 388 ; 1999, AV, 123

Historique

Ensemble de deux immeubles appartenant à la même famille, les Ducruet, et transformés en un seul lors de leur réédification. Le premier, sur la place d'Albon, a été reconstruit dans les années 1840 : ce qui correspond aujourd'hui au corps sur la place et à l'escalier. Le deuxième, donnant sur la rue Longue, est démoli et reconstruit en 1858 comme deuxième corps pour Jean-Jacques Ducruet, notaire. L'expertise du 28 août 1859 pour estimer le terrain délaissé à la voirie en suite du recul de l'alignement sur la rue Longue fait apparaître Claude Anthelme Benoît comme architecte expert désigné par le propriétaire.

Période(s) principale(s) : 2e quart 19e siècle, 3e quart 19e siècle
Dates : 1858 (daté par source)
Auteur(s) de l'oeuvre : Benoît Claude Anthelme (architecte, attribution par source, ?)
Personne(s) liée(s) à l'histoire de l'oeuvre : Ducruet (commanditaire)

Description

Éléments descriptifs

Matériau(x) du gros-oeuvre, mise en oeuvre et revêtement : calcaire ; pierre de taille
Étage(s) ou vaisseau(x) : sous-sol, 5 étages carrés, étage de comble
Élévations extérieures : élévation à travées
Escaliers : escalier hors-oeuvre : escalier tournant à retours avec jour, en maçonnerie, suspendu

Typologies et état de conservation

Typologies : deux corps de bâtiment parallèles reliés
État de conservation : bon état

Dimensions

Mesures : h : 2 135 cm

Statut, intérêt et protection

Boutiques actuellement : entreprise de nettoyage La Nationale (place d'Albon) ; administrateur d'immeubles B. Richard (rue Longue).

Statut de la propriété : propriété privée

Références documentaires

Documents d'archive

- **AD Rhône : 3 P 0123-27. Etat des sections des propriétés non bâties et bâties, sections F dite de AD Rhône : 3 P 0123-27. Etat des sections des propriétés non bâties et bâties, sections F dite de Saint-Louis, section G dite de l'Hôtel de Ville, 1836**
t. 7, f° 271, 292
- **AM Lyon : 321 WP 140. Alignement de la Grande rue Longue et prolongement de la rue Saint-Côme,**
AM Lyon : 321 WP 140. **Alignement de la Grande rue Longue et prolongement de la rue Saint-Côme,**
1845-1873

Illustrations



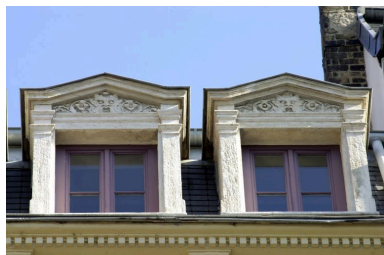
Vue générale des façades
de l'îlot sur la place d'Albon
Phot. Didier Gourbin
IVR82_20046900832P



Façade principale sur la place d'Albon
Phot. Bernard Ducouret
IVR82_20046900408NUCA



Façade principale place
d'Albon, 3e niveau, détail de
l'appui de la fenêtre de gauche
Phot. Bernard Ducouret
IVR82_20046900409NUCA



Façade principale place
d'Albon, détail de 2 lucarnes
Phot. Bernard Ducouret
IVR82_20046900410NUCA



Façade sur la rue
Longue, vue générale
Phot. Eric Dessert
IVR82_20056900411NUC



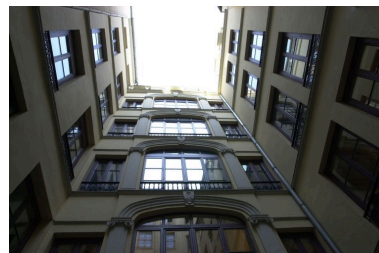
Façade rue Longue, vue
générale par-dessous
Phot. Inv. D. Chevallier
IVR82_20046900412NUCA



Façade rue Longue, rez-
de-chaussée et 1er étage
Phot. Phot. Inv. D. Chevallier
IVR82_20046900413NUCA



Façade rue Longue, détail des
fenêtres des 1er et 2e étages
Phot. Bernard Ducouret
IVR82_20046900414NUCA



Vue générale des élévations sur cour
Phot. Bernard Ducouret
IVR82_20046900415NUCA



Elévations sur cour, niveaux 2 et 3
Phot. Didier Gourbin
IVR82_20056901570NUC



Corps de l'escalier, rez-de-chaussée
Phot. Bernard Ducouret
IVR82_20046900416NUCA



Corps de l'escalier, partie
centrale du rez-de-chaussée
Phot. Bernard Ducouret
IVR82_20046900417NUCA



Corps de l'escalier, détail des
chapiteaux du rez-de-chaussée
Phot. Phot. Inv. D. Chevallier
IVR82_20046900418NUCA

Dossiers liés

Dossiers de synthèse :

Présentation de l'étude de la ville de Lyon (IA69000216) Rhône-Alpes, Rhône, Lyon

Présentation du quartier Saint-Nizier (IA69007056) Lyon, Saint-Nizier

Immeubles du quartier Saint-Nizier (IA69006513) Lyon, Saint-Nizier

Oeuvre(s) contenue(s) :

Oeuvre(s) en rapport :

Place d'Albon (IA69006000) Rhône-Alpes, Rhône, Lyon 1er, Saint-Nizier, place d' Albon

Auteur(s) du dossier : Bernard Ducouret

Copyright(s) : © Région Rhône-Alpes, Inventaire général du patrimoine culturel ; © Ville de Lyon



Vue générale des façades de l'îlot sur la place d'Albon

IVR82_20046900832P

Auteur de l'illustration : Didier Gourbin

© Région Rhône-Alpes, Inventaire général du patrimoine culturel ; © Ville de Lyon
reproduction soumise à autorisation du titulaire des droits d'exploitation



Façade principale sur la place d'Albon

IVR82_20046900408NUCA

Auteur de l'illustration : Bernard Ducouret

© Région Rhône-Alpes, Inventaire général du patrimoine culturel ; © Ville de Lyon
reproduction soumise à autorisation du titulaire des droits d'exploitation



Façade principale place d'Albon, 3e niveau, détail de l'appui de la fenêtre de gauche

IVR82_20046900409NUCA

Auteur de l'illustration : Bernard Ducouret

© Région Rhône-Alpes, Inventaire général du patrimoine culturel ; © Ville de Lyon
reproduction soumise à autorisation du titulaire des droits d'exploitation



Façade principale place d'Albon, détail de 2 lucarnes

IVR82_20046900410NUCA

Auteur de l'illustration : Bernard Ducouret

© Région Rhône-Alpes, Inventaire général du patrimoine culturel ; © Ville de Lyon
reproduction soumise à autorisation du titulaire des droits d'exploitation



Façade sur la rue Longue, vue générale

IVR82_20056900411NUC

Auteur de l'illustration : Eric Dessert

© Région Rhône-Alpes, Inventaire général du patrimoine culturel ; © Ville de Lyon
reproduction soumise à autorisation du titulaire des droits d'exploitation



Façade rue Longue, vue générale par-dessous

IVR82_20046900412NUCA

Auteur de l'illustration : Phot. Inv. D. Chevallier

© Région Rhône-Alpes, Inventaire général du patrimoine culturel ; © Ville de Lyon
reproduction soumise à autorisation du titulaire des droits d'exploitation



Façade rue Longue, rez-de-chaussée et 1er étage

IVR82_20046900413NUCA

Auteur de l'illustration : Phot. Inv. D. Chevallier

© Région Rhône-Alpes, Inventaire général du patrimoine culturel ; © Ville de Lyon
reproduction soumise à autorisation du titulaire des droits d'exploitation



Façade rue Longue, détail des fenêtres des 1er et 2e étages

IVR82_20046900414NUCA

Auteur de l'illustration : Bernard Ducouret

© Région Rhône-Alpes, Inventaire général du patrimoine culturel ; © Ville de Lyon
reproduction soumise à autorisation du titulaire des droits d'exploitation



Vue générale des élévations sur cour

IVR82_20046900415NUCA

Auteur de l'illustration : Bernard Ducouret

© Région Rhône-Alpes, Inventaire général du patrimoine culturel ; © Ville de Lyon
reproduction soumise à autorisation du titulaire des droits d'exploitation



Elévations sur cour, niveaux 2 et 3

IVR82_20056901570NUC

Auteur de l'illustration : Didier Gourbin

© Région Rhône-Alpes, Inventaire général du patrimoine culturel ; © Ville de Lyon
reproduction soumise à autorisation du titulaire des droits d'exploitation



Corps de l'escalier, rez-de-chaussée

IVR82_20046900416NUCA

Auteur de l'illustration : Bernard Ducouret

© Région Rhône-Alpes, Inventaire général du patrimoine culturel ; © Ville de Lyon
reproduction soumise à autorisation du titulaire des droits d'exploitation



Corps de l'escalier, partie centrale du rez-de-chaussée

IVR82_20046900417NUCA

Auteur de l'illustration : Bernard Ducouret

© Région Rhône-Alpes, Inventaire général du patrimoine culturel ; © Ville de Lyon
reproduction soumise à autorisation du titulaire des droits d'exploitation



Corps de l'escalier, détail des chapiteaux du rez-de-chaussée

IVR82_20046900418NUCA

Auteur de l'illustration : Phot. Inv. D. Chevallier

© Région Rhône-Alpes, Inventaire général du patrimoine culturel ; © Ville de Lyon
reproduction soumise à autorisation du titulaire des droits d'exploitation