



Lyon 7e
Guillotière
3 rue Jangot

Immeuble, ancien atelier de charpentier

Références du dossier

Numéro de dossier : IA69007457
Date de l'enquête initiale : 2016
Date(s) de rédaction : 2016
Cadre de l'étude : inventaire topographique Inventaire de la Ville de Lyon
Degré d'étude : repéré

Désignation

Dénomination : immeuble
Genre du destinataire : de charpentier
Parties constituantes non étudiées : boutique, cour, atelier

Compléments de localisation

Milieu d'implantation : en ville
Références cadastrales : 2014, AN, 16

Historique

Immeuble construit en 1857 par M. Gibert, maître-charpentier : longueur 17m, hauteur 16,5m (AC Lyon, 315 WP 049/4). L'ensemble figure sur le premier plan parcellaire du secteur en 1886. Transformation des anciens ateliers sur cour en agence d'architectes en 2004.

Période(s) principale(s) : 3e quart 19e siècle ()
Dates : 1857 (daté par source)

Description

Éléments descriptifs

Matériau(x) du gros-oeuvre, mise en oeuvre et revêtement : pierre, moellon, enduit ; pierre, pierre de taille
Matériau(x) de couverture : tuile mécanique
Étage(s) ou vaisseau(x) : sous-sol, 4 étages carrés
Élévations extérieures : élévation à travées
Type(s) de couverture : toit à longs pans
Escaliers : escalier dans-oeuvre : escalier tournant à retours avec jour, en maçonnerie

Typologies et état de conservation

Typologies : immeuble à un corps de bâtiment ; immeubles massifs sans décor, soubassement imposant ; immeuble en longueur avec passage
État de conservation : bon état

Statut, intérêt et protection

Statut de la propriété : propriété privée

Données complémentaires

F-MDE- Collectif Immeubles Marseille-Saint-André

Position	sur rue
Mitoyenneté	Oui
Rupture d'alignement	Non
Nombre de façades sur rue	1
Nombre de corps de bâtiments	1 corps de bâtiment
Place de l'entrée	centrée
Porte	cochère
Nombre de travées	7
Nombre de niveaux	5
Niveau de décor	décor minimum
Limite de toiture	corniche bois
Décrochement de façade	Non
Balcon	non
Balcon filant	Non
Loggia	Non
Balcon-loggia	Non
Visibilité des matériaux	non visible
Matériaux des encadrements	pierre
Escalier 1 : situation	à l'arrière
Escaliers en pendant	Non
1re volée différenciée	décalée
Nombre de volées par étage	2
Tour d'escalier	Non
Matériaux de l'escalier	pierre
Garde corps de l'escalier	fer forgé
Cage	ouverte
Pavement	ciment
Ascenseur	non
Verrières	Non
Type de passage	passage cocher
Sas	Non
Distribution des logements	par palier de l'escalier
Fonctions commerciales	Restaurant "Del Italia" ; agence d'architectes "Unanime"

Immeuble faisant partie d'un ensemble	entrée et cour communes
Nature de l'ensemble	Immeuble sur rue + atelier sur cour.
Agrandissement	Non
Surélévation	Non
Alignement	Non
Modification de façade	Oui
Reconstruction de façade	Non
Nivellement	Non

Illustrations



Vue d'ensemble de l'élévation sur rue
Phot. Catherine Guégan
IVR84_20166900744NUCA



Elévation sur rue, vue rapprochée
d'un étage (encadrements de
baies partiellement obturés)
Phot. Catherine Guégan
IVR84_20166900746NUCA



Elévation sur rue, vue
rapprochée du rez-de-chaussée
Phot. Catherine Guégan
IVR84_20166900745NUCA



Vue d'ensemble de
l'élévation sur cour



Elévation sur cour, vue
partielle de la cage d'escalier



Vue de la cour, agence
d'architecte en fond de cour
Phot. Catherine Guégan
IVR84_20166900750NUCA

Phot. Catherine Guégan
IVR84_20166900749NUCA



Vue intérieure : le passage cocher
Phot. Catherine Guégan
IVR84_20166900747NUCA

Phot. Catherine Guégan
IVR84_20166900748NUCA



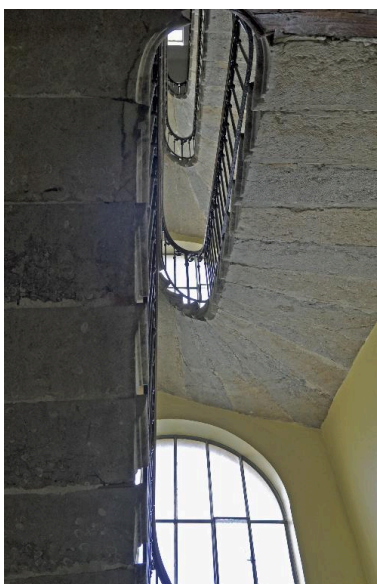
Vue du départ de l'escalier,
première volée décalée à
gauche du passage cocher
Phot. Catherine Guégan
IVR84_20166900751NUCA



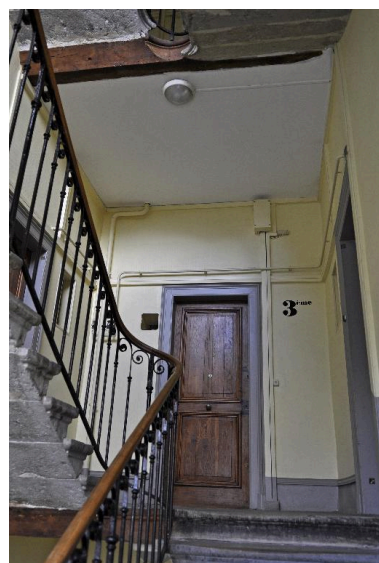
Détail d'une marque de tâcheron
(escalier de descente des caves)
Phot. Catherine Guégan
IVR84_20166900752NUCA



Vue intérieure : le départ de l'escalier,
sur le palier du premier étage
Phot. Catherine Guégan
IVR84_20166900754NUCA



Vue intérieure :
l'escalier, vu de dessous
Phot. Catherine Guégan
IVR84_20166900753NUCA



Vue intérieure : les paliers
de l'escalier, en bois
Phot. Catherine Guégan
IVR84_20166900755NUCA

Dossiers liés

Dossiers de synthèse :

Les immeubles du secteur "Saint-André" (Lyon 7) (IA69006880) Rhône-Alpes, Rhône, Lyon 7e, Guillotière

Oeuvre(s) contenue(s) :

Oeuvre(s) en rapport :

Rue Jangot (IA69006874) Rhône-Alpes, Rhône, Lyon 7e, Guillotière

Auteur(s) du dossier : Magali Delavenne, Catherine Guégan

Copyright(s) : © Région Auvergne-Rhône-Alpes, Inventaire général du patrimoine culturel ; © Ville de Lyon



Vue d'ensemble de l'élévation sur rue

IVR84_20166900744NUCA

Auteur de l'illustration : Catherine Guégan

© Région Auvergne-Rhône-Alpes, Inventaire général du patrimoine culturel ; © Ville de Lyon
reproduction soumise à autorisation du titulaire des droits d'exploitation



Elévation sur rue, vue rapprochée d'un étage (encadrements de baies partiellement obturés)

IVR84_20166900746NUCA

Auteur de l'illustration : Catherine Guégan

© Région Auvergne-Rhône-Alpes, Inventaire général du patrimoine culturel ; © Ville de Lyon
reproduction soumise à autorisation du titulaire des droits d'exploitation



Elévation sur rue, vue rapprochée du rez-de-chaussée

IVR84_20166900745NUCA

Auteur de l'illustration : Catherine Guégan

© Région Auvergne-Rhône-Alpes, Inventaire général du patrimoine culturel ; © Ville de Lyon
reproduction soumise à autorisation du titulaire des droits d'exploitation



Vue d'ensemble de l'élévation sur cour

IVR84_20166900749NUCA

Auteur de l'illustration : Catherine Guégan

© Région Auvergne-Rhône-Alpes, Inventaire général du patrimoine culturel ; © Ville de Lyon
reproduction soumise à autorisation du titulaire des droits d'exploitation



Elévation sur cour, vue partielle de la cage d'escalier

IVR84_20166900748NUCA

Auteur de l'illustration : Catherine Guégan

© Région Auvergne-Rhône-Alpes, Inventaire général du patrimoine culturel ; © Ville de Lyon
reproduction soumise à autorisation du titulaire des droits d'exploitation



Vue de la cour, agence d'architecte en fond de cour

IVR84_20166900750NUCA

Auteur de l'illustration : Catherine Guégan

© Région Auvergne-Rhône-Alpes, Inventaire général du patrimoine culturel ; © Ville de Lyon
reproduction soumise à autorisation du titulaire des droits d'exploitation



Vue intérieure : le passage cocher

IVR84_20166900747NUCA

Auteur de l'illustration : Catherine Guégan

© Région Auvergne-Rhône-Alpes, Inventaire général du patrimoine culturel ; © Ville de Lyon
reproduction soumise à autorisation du titulaire des droits d'exploitation



Vue du départ de l'escalier, première volée décalée à gauche du passage cocher

IVR84_20166900751NUCA

Auteur de l'illustration : Catherine Guégan

© Région Auvergne-Rhône-Alpes, Inventaire général du patrimoine culturel ; © Ville de Lyon
reproduction soumise à autorisation du titulaire des droits d'exploitation



Détail d'une marque de tâcheron (escalier de descente des caves)

IVR84_20166900752NUCA

Auteur de l'illustration : Catherine Guégan

© Région Auvergne-Rhône-Alpes, Inventaire général du patrimoine culturel ; © Ville de Lyon
reproduction soumise à autorisation du titulaire des droits d'exploitation

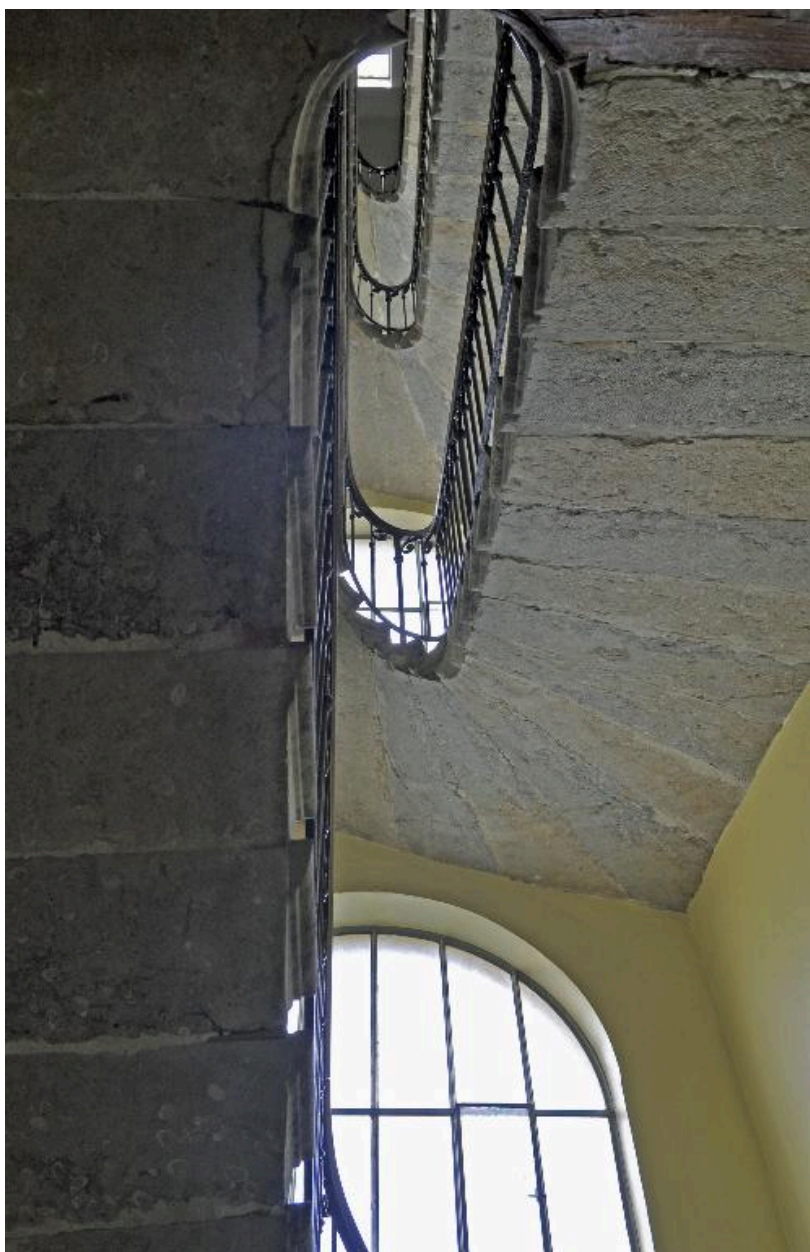


Vue intérieure : le départ de l'escalier, sur le palier du premier étage

IVR84_20166900754NUCA

Auteur de l'illustration : Catherine Guégan

© Région Auvergne-Rhône-Alpes, Inventaire général du patrimoine culturel ; © Ville de Lyon
reproduction soumise à autorisation du titulaire des droits d'exploitation



Vue intérieure : l'escalier, vu de dessous

IVR84_20166900753NUCA

Auteur de l'illustration : Catherine Guégan

© Région Auvergne-Rhône-Alpes, Inventaire général du patrimoine culturel ; © Ville de Lyon
reproduction soumise à autorisation du titulaire des droits d'exploitation



Vue intérieure : les paliers de l'escalier, en bois

IVR84_20166900755NUCA

Auteur de l'illustration : Catherine Guégan

© Région Auvergne-Rhône-Alpes, Inventaire général du patrimoine culturel ; © Ville de Lyon
reproduction soumise à autorisation du titulaire des droits d'exploitation