



Lyon 7e
la Guillotière
3 rue Sébastien-Gryphe

Immeuble sur cour

Références du dossier

Numéro de dossier : IA69005239
Date de l'enquête initiale : 2004
Date(s) de rédaction : 2004
Cadre de l'étude : inventaire topographique Inventaire de la Ville de Lyon
Degré d'étude : repéré

Désignation

Dénomination : immeuble
Parties constituantes non étudiées : cour, garage, atelier

Compléments de localisation

Milieu d'implantation : en ville
Références cadastrales : 1999, AD43B

Historique

Période(s) principale(s) : 4e quart 19e siècle

Description

Petit immeuble de deux étages carrés comprenant 4 logements. Escalier en revers de façade, distribution par palier de l'escalier. L'immeuble a une entrée et une cour commune avec l'immeuble sur rue.

Éléments descriptifs

Matériau(x) de couverture : tuile
Étage(s) ou vaisseau(x) : 2 étages carrés
Élévations extérieures : élévation à travées
Type(s) de couverture : toit à longs pans
Escaliers : escalier dans-oeuvre : escalier tournant à retours avec jour, en maçonnerie

Typologies et état de conservation

Typologies : immeuble à un corps de bâtiment
État de conservation : bon état

Statut, intérêt et protection

Laboratoire de photographie
Statut de la propriété : propriété privée

Illustrations



Plan masse et de situation,
extrait de <http://cadastre.gouv.fr>
Dess. André Céréza
IVR82_20136902210NUDA



Elévation principale sur cour
Phot. David Chevallier
IVR82_20046904688NUCA



Détail de l'élévation principale
Phot. David Chevallier
IVR82_20046904689NUCA



Elévation postérieure depuis
le 4 avenue Jean-Jaurès
Phot. Maryannick Chalabi
IVR82_20046904537NUCA



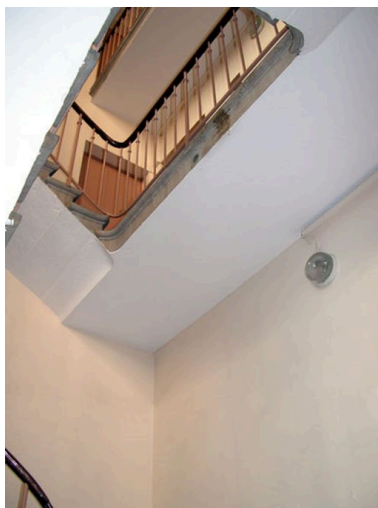
Elévation postérieure depuis
le 8 avenue Jean-Jaurès
Phot. Maryannick Chalabi
IVR82_20046904671NUCA



Vue du garage construit contre
le mur de la cour au nord
Phot. Maryannick Chalabi
IVR82_20046904639NUCA



Départ de l'escalier
Phot. Maryannick Chalabi
IVR82_20046904640NUCA



Vue de la cage d'escalier
Phot. Maryannick Chalabi
IVR82_20046904641NUCA

Dossiers liés

Dossiers de synthèse :

Présentation du secteur d'étude Lyon Guillotière (IA69005009) Rhône-Alpes, Rhône, Lyon 7e, la Guillotière
Immeubles du secteur d'étude La Guillotière (IA69005010) Lyon 7e, la Guillotière

Oeuvre(s) contenue(s) :

Oeuvre(s) en rapport :

Ensemble d'édifices à cour commune (IA69005238) Lyon 7e, la Guillotière, 3 rue Sébastien-Gryphe

Rue de Chabrol, puis rue Sébastien-Gryphe (IA69006684) Rhône-Alpes, Rhône, Lyon 7e, la Guillotière, rue Sébastien-Gryphe

Immeuble sur rue (IA69005219) Rhône-Alpes, Rhône, Lyon 7e, la Guillotière, 3 rue Sébastien-Gryphe

Auteur(s) du dossier : Maryannick Chalabi

Copyright(s) : © Région Rhône-Alpes, Inventaire général du patrimoine culturel ; © Ville de Lyon



Plan masse et de situation, extrait de <http://cadastre.gouv.fr>

IVR82_20136902210NUDA

Auteur de l'illustration : André Céréza

Date de prise de vue : 2013

© Région Rhône-Alpes, Inventaire général du patrimoine culturel ; © Ministère des finances, CIDF, Service du cadastre
reproduction soumise à autorisation du titulaire des droits d'exploitation



Elévation principale sur cour

IVR82_20046904688NUCA

Auteur de l'illustration : David Chevallier

© Région Rhône-Alpes, Inventaire général du patrimoine culturel ; © Ville de Lyon
reproduction soumise à autorisation du titulaire des droits d'exploitation



Détail de l'élévation principale

IVR82_20046904689NUCA

Auteur de l'illustration : David Chevallier

© Région Rhône-Alpes, Inventaire général du patrimoine culturel ; © Ville de Lyon
reproduction soumise à autorisation du titulaire des droits d'exploitation



Elévation postérieure depuis le 4 avenue Jean-Jaurès

IVR82_20046904537NUCA

Auteur de l'illustration : Maryannick Chalabi

© Région Rhône-Alpes, Inventaire général du patrimoine culturel ; © Ville de Lyon
reproduction soumise à autorisation du titulaire des droits d'exploitation



Elévation postérieure depuis le 8 avenue Jean-Jaurès

IVR82_20046904671NUCA

Auteur de l'illustration : Maryannick Chalabi

© Région Rhône-Alpes, Inventaire général du patrimoine culturel ; © Ville de Lyon
reproduction soumise à autorisation du titulaire des droits d'exploitation



Vue du garage construit contre le mur de la cour au nord

IVR82_20046904639NUCA

Auteur de l'illustration : Maryannick Chalabi

© Région Rhône-Alpes, Inventaire général du patrimoine culturel ; © Ville de Lyon
reproduction soumise à autorisation du titulaire des droits d'exploitation



Départ de l'escalier

IVR82_20046904640NUCA

Auteur de l'illustration : Maryannick Chalabi

© Région Rhône-Alpes, Inventaire général du patrimoine culturel ; © Ville de Lyon
reproduction soumise à autorisation du titulaire des droits d'exploitation



Vue de la cage d'escalier

IVR82_20046904641NUCA

Auteur de l'illustration : Maryannick Chalabi

© Région Rhône-Alpes, Inventaire général du patrimoine culturel ; © Ville de Lyon
reproduction soumise à autorisation du titulaire des droits d'exploitation