



Auvergne-Rhône-Alpes, Allier  
Le Veudre  
Eglise paroissiale Saint-Hippolyte

## Statue de saint Pape dite statue de saint Léon

### Références du dossier

Numéro de dossier : IM03000659  
Date de l'enquête initiale : 2023  
Date(s) de rédaction : 2025  
Cadre de l'étude : inventaire topographique Inventaire du Val-d'Allier (nord)  
Degré d'étude : étudié

### Désignation

Dénomination : statue  
Titres :

### Compléments de localisation

### Historique

Cette statue de saint Pape est peut-être identifiée à tors comme celle de saint Léon auquel la Légende dorée attribue la restitution miraculeuse de sa main coupée par la Vierge.

L'histoire de Léon 1er surnommé le Grand (440-461) qui sauve par deux fois la ville de Rome des Huns puis des Vandales a été immortalisée par l'Algarde en 1648 par bas-relief sur son tombeau en la basilique Saint-Pierre de Rome. il est aussi l'un des deux seuls pontifes, (l'autre est Grégoire le Grand), à avoir reçu, en 1754 par la volonté de Benoît XIV, le titre de «Docteur de l'Eglise». La notoriété du saint a peut-être suffit pour que l'attribution iconographique subsiste dans la mémoire collective indépendamment des accidents matériels de l'oeuvre.

D'après des cartes postales anciennes, durant le premier quart du 20e siècle, la statue figure parmi les collections du musée de la chapelle Saint-Mayeul constitué par l'érudit Eugène Le Brun. L'origine de l'oeuvre n'est donc pas certaine, elle pourrait provenir également du couvent de Notre-Dame de Lorette.

Période(s) principale(s) : 18e siècle

### Description

Le saint porte la tiare papale, ses mains ont disparu mais subsistent cependant les traces de leurs attaches. D'après la Légende dorée saint Léon se serait coupé la main pour se punir d'une tentation charnelle. Ces détails seraient peut-être à l'origine d'une identification iconographique abusive de ce saint Pape à saint Léon.

### Éléments descriptifs

Catégorie(s) technique(s) : sculpture

Matériaux : calcaire

Mesures : h : 138 cmla : 65 cmpr : 45 cm

Représentations :  
saint Léon 1er pape

## État de conservation

manque

## Statut, intérêt et protection

Intérêt de l'œuvre : à signaler

Protections : classé au titre objet, 1995/09/22

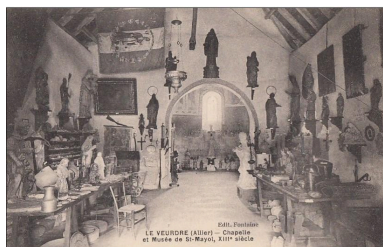
Statut de la propriété : propriété de la commune

## Références documentaires

### Bibliographie

- **La Légende Dorée. [XIIIe siècle]. Ed. 2000.**  
JACQUES DE VORAGINE. **La Légende Dorée** / trad. par Teodor de Wyzewa ; postface Franco Cardini. 2 tomes. Paris : Diane de Selliers, 2000.  
T. 1 : p. 296.
- **Iconographie de l'art chrétien. Tome III : iconographie des saints. II : G-O. 1958**  
REAU, Louis, **Iconographie de l'art chrétien. Tome III : iconographie des saints. II : G-O.** Paris : Presses universitaires de France, 1958.  
p. 798

## Illustrations



Vue de la statue de saint Léon à l'intérieur du musée de Saint-Mayeul. (à droite de l'arc ).

Repro. auteur inconnu,

Phot. Edit. Fontaine

IVR84\_20240300177NUC4A



Vue générale de face

Phot. Christian Parisey,

Phot. Marion Urbanek

IVR84\_20230300553NUC4A



Vue générale de trois quarts

Phot. Christian Parisey,

Phot. Marion Urbanek

IVR84\_20230300554NUC4A

## Dossiers liés

Édifice : Eglise paroissiale Saint-Hippolyte (IA03000621) Auvergne, Allier, Le Veudre

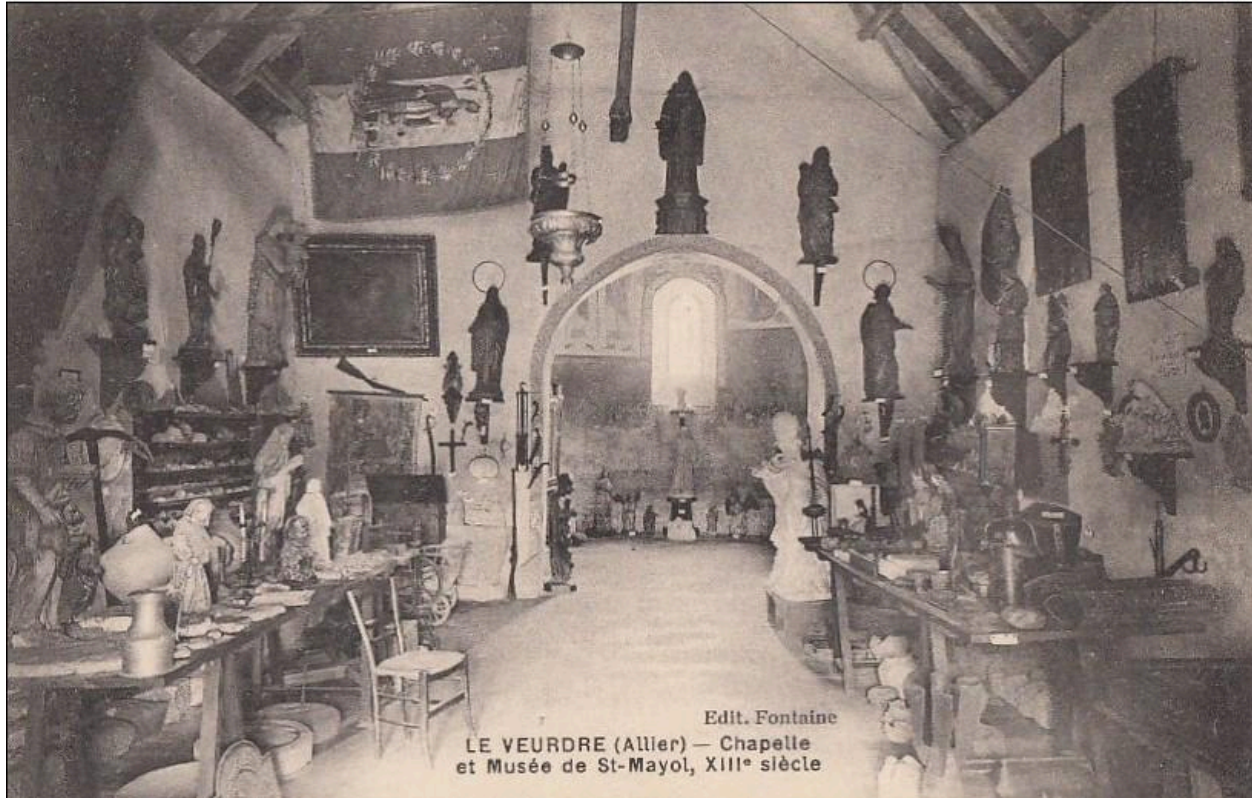
**Oeuvre(s) contenue(s) :**

**Oeuvre(s) en rapport :**

Présentation du mobilier de l'église paroissiale Saint-Hippolyte (IM03000652)

Auteur(s) du dossier : Maryse Durin-Tercelin

Copyright(s) : © Région Auvergne-Rhône-Alpes, Inventaire général du patrimoine culturel



Vue de la statue de saint Léon à l'intérieur du musée de Saint-Mayeul. (à droite de l'arc ).

IVR84\_20240300177NUC4A

Auteur de l'illustration (reproduction) : auteur inconnu, Auteur de l'illustration : Edit. Fontaine

© Collection particulière

communication libre, reproduction soumise à autorisation



Vue générale de face

IVR84\_20230300553NUC4A

Auteur de l'illustration : Christian Parisey, Auteur de l'illustration : Marion Urbanek

© Région Auvergne-Rhône-Alpes, Inventaire général du patrimoine culturel  
communication libre, reproduction soumise à autorisation



Vue générale de trois quarts

IVR84\_20230300554NUC4A

Auteur de l'illustration : Christian Parisey, Auteur de l'illustration : Marion Urbanek

© Région Auvergne-Rhône-Alpes, Inventaire général du patrimoine culturel  
communication libre, reproduction soumise à autorisation