



Rhône-Alpes, Savoie  
Aix-les-Bains  
Ville basse  
23 avenue du Grand-Port

## Maison, actuellement immeuble

### Références du dossier

Numéro de dossier : IA73002146  
Date de l'enquête initiale : 2013  
Date(s) de rédaction : 2013  
Cadre de l'étude : inventaire topographique Inventaire de la Ville d'Aix-les-Bains  
Degré d'étude : étudié

### Désignation

Dénomination : maison  
Destinations successives : immeuble

### Compléments de localisation

Milieu d'implantation : en ville  
Références cadastrales : 1879, D, 80 p. ; 2004, BO, 91-93

### Historique

Ce bâtiment a été construit en 1898 pour Pierre Bonnet, ébéniste. Il a progressivement été inclus dans un ensemble industriel, une scierie, disparu depuis.

Période(s) principale(s) : 4e quart 19e siècle ()  
Dates : 1898 (daté par source)

### Description

Situé en bordure de rue, cet immeuble couvert par un toit à deux versants en tuiles mécaniques, présente un plan trapézoïdal. La partie antérieure du bâtiment compte un rez-de-chaussée, construit en pierre de taille, deux étages carrés et un étage de comble prenant le jour par des lucarnes, tandis que la partie postérieure comprend un étage de soubassement, un rez-de-chaussée surélevé, un entresol, deux étages carrés et un étage de comble. Un degré droit menant à une terrasse dessert l'entrée placée sur l'élévation postérieure rythmée par six travées. Cinq travées, réparties autour d'une travée centrale percée de la porte d'entrée, composent la façade principale. Encadrées de pierre, les baies sont équipées de balcons individuels aux garde-corps en fer forgé, reposant pour certains sur des consoles moulurées. L'encadrement de pierre, en bossage en table, et l'arc segmentaire orné d'une agrafe, participent à la mise en valeur de la porte d'entrée en bois sculpté. Le monogramme PB, pour Pierre Bonnet, s'insère dans la ferronnerie qui la décore. A l'intérieur, les étages sont desservis par un escalier en pierre central, tournant à retours avec jour, placé à l'arrière et accessible depuis un couloir d'entrée revêtu de carreaux de ciment.

### Éléments descriptifs

Matériau(x) du gros-oeuvre, mise en oeuvre et revêtement : pierre, moellon, enduit ; pierre, pierre de taille  
Matériau(x) de couverture : tuile mécanique  
Élévations extérieures : élévation à travées  
Type(s) de couverture : toit à deux pans  
Escaliers : escalier dans-oeuvre : escalier tournant à retours avec jour, en maçonnerie

## Décor

Techniques : ferronnerie, maçonnerie, menuiserie

Représentations : agrafe, fronton, pilastre

## Statut, intérêt et protection

PLU 2007 : étoile creuse (bâti intéressant : démolition soumise à permis de démolir)

Statut de la propriété : propriété d'une personne privée

## Références documentaires

### Documents d'archive

- **AC Aix-les-Bains. 1 O 196, n°155. 6 septembre 1897. Autorisation de bâtir.**  
AC Aix-les-Bains. 1 O 196, n°155. **Autorisation de bâtir accordée à M. Bonnet Pierre pour construire une maison dans sa propriété sur le côté gauche de la route départementale n°3**, 6 septembre 1897.  
AC Aix-les-Bains : 1 O 196, n°155.

## Annexe 1

### ANNEXE 1 Liste des propriétaires

#### ANNEXE 1

#### Liste des propriétaires

1901 : Bonnet Pierre, ébéniste

1943 : Bonnet Henri, négociant à Cannes, et Bonnet Stéphane, négociant avenue du Grand-Port

1945 : Bonnet Henri, négociant à Cannes, et Vittet Léon, fromager

1949 : Vittet Léon et Vittet André, fromagers

1974 : Vittet Léon, fromager

2004 : Copropriétaires

### *Données complémentaires*

#### F-EBE-Collectifs-Aix-les-Bains

Formulaire de données complémentaires architecture des dossiers collectifs de l'aire d'étude de la ville d'Aix-les-Bains (Immeuble ; Maison ; Hôtel de voyageurs)

Position	sur rue
Mitoyen	oui
Alignement	Non
Nombre de façades sur rue	1
Nombre de corps de bâtiments	1
Villégiature	Non
Situation de la porte d'entrée	centrée
Passage	non
Nombre d'étages	2
Entresol	Oui
Nombre de travées	5
Balcon	Oui
Balcon filant	Non

Loggia	Non
Balcon-loggia	Non
Décrochement de façade	Non
Matériaux du gros-oeuvre	pierre
Matériaux des encadrements	pierre
Matériaux des garde-corps	fer forgé
Forme du toit	toit à 2 versants
Liaison mur-toit	avant-toit fermé
Cour	cour
Puits de lumière	Non
Sas	Non
Loge de concierge	non
Garage	Non
Décor de façade	élémentaire
Traitement des angles d'îlots	élémentaire
Nombre d'escaliers	1
Escalier 1: emplacement	dans-oeuvre
Escalier 1: forme	tournant à retours avec jour
Escalier 1: situation	en milieu de bâtiment
Escalier 1: nombre de volées par étage	2
Escalier 1: 1ère volée décalée	Non
Escalier 1: tour d'escalier	Non
Escalier 1: matériaux	pierre
Escalier 2: 1ère volée décalée	Non
Escalier 2: tour d'escalier	Non
Escalier en pendant	Non
Immeuble faisant parti d'un ensemble	Non
Cour commune	Non
Entrée commune	Non
Escalier commun	Non
Façades en rapport	Non
Traboule	Non
Distribution des logements	par palier de l'escalier
Datation principale	4e quart 19e siècle
Phase	sélectionné

## Illustrations



Façade principale  
Phot. Denys Harreau  
IVR82\_20137300626NUCA



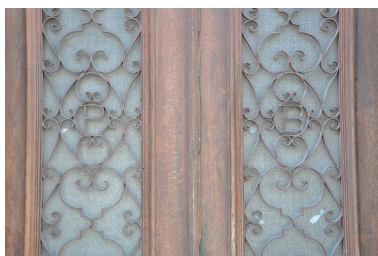
Façade postérieure et cour  
Phot. Denys Harreau  
IVR82\_20137300149NUCA



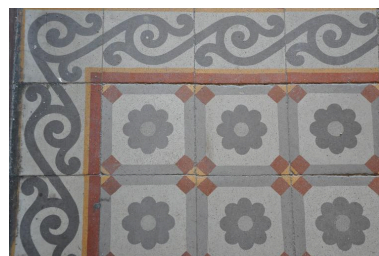
Balcon au 1er étage  
Phot. Denys Harreau  
IVR82\_20137300148NUCA



Porte d'entrée  
Phot. Denys Harreau  
IVR82\_20137300627NUCA



Monogramme P et B dans la  
ferronnerie de la porte d'entrée  
Phot. Denys Harreau  
IVR82\_20137300151NUCA



Sol en carreau de ciment  
Phot. Denys Harreau  
IVR82\_20137300150NUCA

## Dossiers liés

### Dossiers de synthèse :

Généralités (IA73001081) Aix-les-Bains

Immeubles (IA73001097) Aix-les-Bains

### Oeuvre(s) contenue(s) :

### Oeuvre(s) en rapport :

Avenue dite Route du Lac, puis Boulevard du Lac, puis Avenue du Port-Puer, actuellement Avenue du Grand-Port  
(IA73001356) Rhône-Alpes, Savoie, Aix-les-Bains,

Secteur urbain, Ville basse (IA73001161) Aix-les-Bains, Ville basse

Auteur(s) du dossier : Elsa Belle, Philippe Gras

Copyright(s) : © Région Rhône-Alpes, Inventaire général du patrimoine culturel ; © Ville d'Aix-les-Bains



Façade principale

IVR82\_20137300626NUCA

Auteur de l'illustration : Denys Harreau

Date de prise de vue : 2013

© Région Rhône-Alpes, Inventaire général du patrimoine culturel ; © Ville d'Aix-les-Bains  
reproduction soumise à autorisation du titulaire des droits d'exploitation



Façade postérieure et cour

IVR82\_20137300149NUCA

Auteur de l'illustration : Denys Harreau

Date de prise de vue : 2013

© Région Rhône-Alpes, Inventaire général du patrimoine culturel ; © Ville d'Aix-les-Bains  
reproduction soumise à autorisation du titulaire des droits d'exploitation



Balcon au 1er étage

IVR82\_20137300148NUCA

Auteur de l'illustration : Denys Harreau

Date de prise de vue : 2013

© Région Rhône-Alpes, Inventaire général du patrimoine culturel ; © Ville d'Aix-les-Bains  
reproduction soumise à autorisation du titulaire des droits d'exploitation



Porte d'entrée

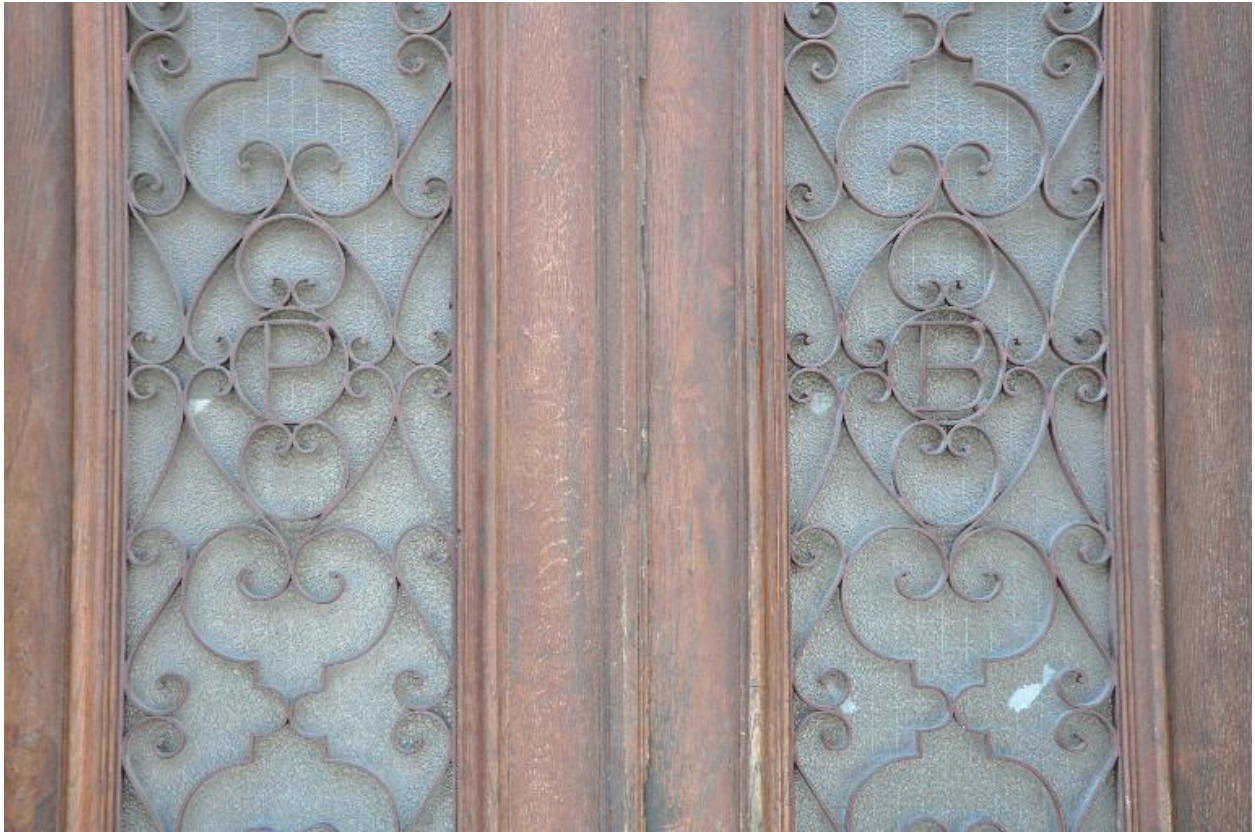
IVR82\_20137300627NUCA

Auteur de l'illustration : Denys Harreau

Date de prise de vue : 2013

© Région Rhône-Alpes, Inventaire général du patrimoine culturel ; © Ville d'Aix-les-Bains  
reproduction soumise à autorisation du titulaire des droits d'exploitation





Monogramme P et B dans la ferronnerie de la porte d'entrée

IVR82\_20137300151NUCA

Auteur de l'illustration : Denys Harreau

Date de prise de vue : 2013

© Région Rhône-Alpes, Inventaire général du patrimoine culturel ; © Ville d'Aix-les-Bains  
reproduction soumise à autorisation du titulaire des droits d'exploitation



Sol en carreau de ciment

IVR82\_20137300150NUCA

Auteur de l'illustration : Denys Harreau

Date de prise de vue : 2013

© Région Rhône-Alpes, Inventaire général du patrimoine culturel ; © Ville d'Aix-les-Bains  
reproduction soumise à autorisation du titulaire des droits d'exploitation