



Rhône-Alpes, Savoie
Saint-Offenge-Dessous
Sur le Béal
chemin des David

Ferme

Références du dossier

Numéro de dossier : IA73003784

Date de l'enquête initiale : 2014

Date(s) de rédaction : 2016

Cadre de l'étude : inventaire topographique Inventaire du Parc naturel régional du Massif des Bauges

Degré d'étude : repéré

Désignation

Dénomination : ferme

Compléments de localisation

Milieu d'implantation : bâti dense

Références cadastrales : 1732, Su, 1770. Nom du propriétaire : Renaud Barthélémy au lieu-dit "chez Renaud" ; 1804, Su, 284 ; 1880, D3, 348, 349. Nom du propriétaire : Daviet François ; 1956, D3, 375 ; 2013, D3 , 1078, 1079

Historique

La ferme semble exister sur le cadastre de 17332 (incertitude liée à la superposition délicate des différents cadastres), sous le numéro 1770 (Renaud Barthélémy en est le propriétaire, au lieu-dit *Chez Renaud*). Le plan de 1804 l'identifie sous le numéro 284. En 1880, la ferme est référencé sous deux numéros (348 et 349), Daviet François est le propriétaire au lieu-dit *Sur le Béal* (béal alimentant les moulins du Crouzet). Le cadastre montre la superposition des deux fermes de 1880 et celle existante en 1956, identique à celle d'aujourd'hui. Le bâtiment est soit détruit et reconstruit sur le même emplacement, ou le bâtiment est alors allongé en profondeur au sud et en longueur à l'ouest tandis que la façade du logis est reculée d'environ un mètre. Une reconstruction semble plus probable. Un verger est présent sur la parcelle située à l'est de la ferme, de l'autre côté de la route. Le bâtiment actuel date de la fin du 18e siècle ou du début du 19e siècle.

Période(s) principale(s) : limite 19e siècle 20e siècle

Description

Ferme de plan rectangulaire, construite en moellons de calcaire recouverts d'un enduit à la chaux. Le pignon est réalisé en bardage bois vertical. L'encadrement des baies est en pierre de taille de calcaire, en plusieurs éléments ; les linteaux sont droits. La toiture, à longs pans et demi-croupe, est couverte en fibrociment. L'avant-toit sur le mur gouttereau principal est le fait d'un débord du toit désaxé. La ferme est en rez-de-chaussée, de type à juxtaposition ; le logis à l'ouest comprend trois baies : une porte centrale encadrée de deux baies (avec deux baies arrières pour les chambres). A droite du logis, se succèdent la grange puis l'étable, toutes deux avec un double portail.

Éléments descriptifs

Matériau(x) du gros-oeuvre, mise en oeuvre et revêtement : calcaire, moellon, enduit

Matériau(x) de couverture : ciment amiante en couverture

Plan : plan rectangulaire régulier

Étage(s) ou vaisseau(x) : en rez-de-chaussée

Couvrements :

Type(s) de couverture : toit à longs pans, demi-croupe

Typologies et état de conservation

Typologies : ferme à juxtaposition

Statut, intérêt et protection

Statut de la propriété : propriété privée

Données complémentaires

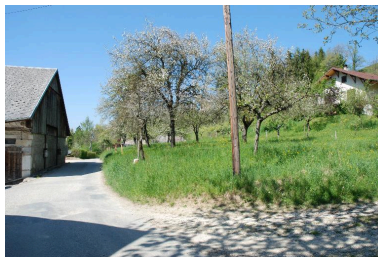
F-JDT-Fermes-Bauges

Implantation dans le parcellaire	sur cour
Mitoyenneté	Non
Emplacement de la façade principale	gouttereau ou grand côté
Pignon à redents	Non
Niche à statuette	Non
Matériaux d'encadrement des ouvertures du logis	calcaire
Type de linteau de la porte du logis	droit
Type de piédroit de la porte du logis	assemblé
Accès au logis	plain-pied
Emplacement de la cuisine	rez-de-chaussée
Emplacement des chambres par rapport à la cuisine	au même niveau
Distribution des pièces du logis	intérieure sans couloir
Couronnement de l'élévation	avant-toit
Débord de toiture	débords inégaux par toit désaxé
Cave à vin	Non
Alpage	Non
Grange	Oui
Chai	Non
Scierie	Non
Type de linteau des portes de la grange-étable	droit
Pont	Non

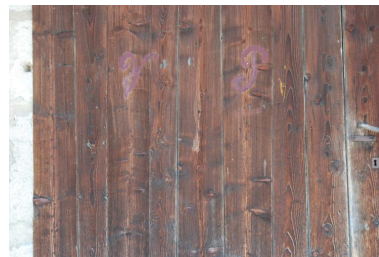
Illustrations



Vue d'ensemble de la ferme.
Phot. Thierry Monnet
IVR84_20167302197NUCA



Vue d'ensemble du
verger face à la ferme.
Phot. Thierry Monnet
IVR84_20167302198NUCA



Détail des initiales V P peintes
sur la porte de la grange.
Phot. Thierry Monnet
IVR84_20167302199NUCA

Dossiers liés

Dossiers de synthèse :

Présentation de la commune de Saint-Offenge-Dessous (IA73003701) Rhône-Alpes, Savoie, Saint-Offenge-Dessous
Les fermes, mazets et chalets d'alpage des Hauts de l'Albanais (IA00141282)

Oeuvre(s) contenue(s) :

Oeuvre(s) en rapport :

Écart du Crouzet (IA73003749) Rhône-Alpes, Savoie, Saint-Offenge-Dessous

Auteur(s) du dossier : Thierry Monnet, Thierry Monnet, Caroline Guibaud

Copyright(s) : © Région Auvergne-Rhône-Alpes, Inventaire général du patrimoine culturel ; © Parc naturel régional du Massif des Bauges



Vue d'ensemble de la ferme.

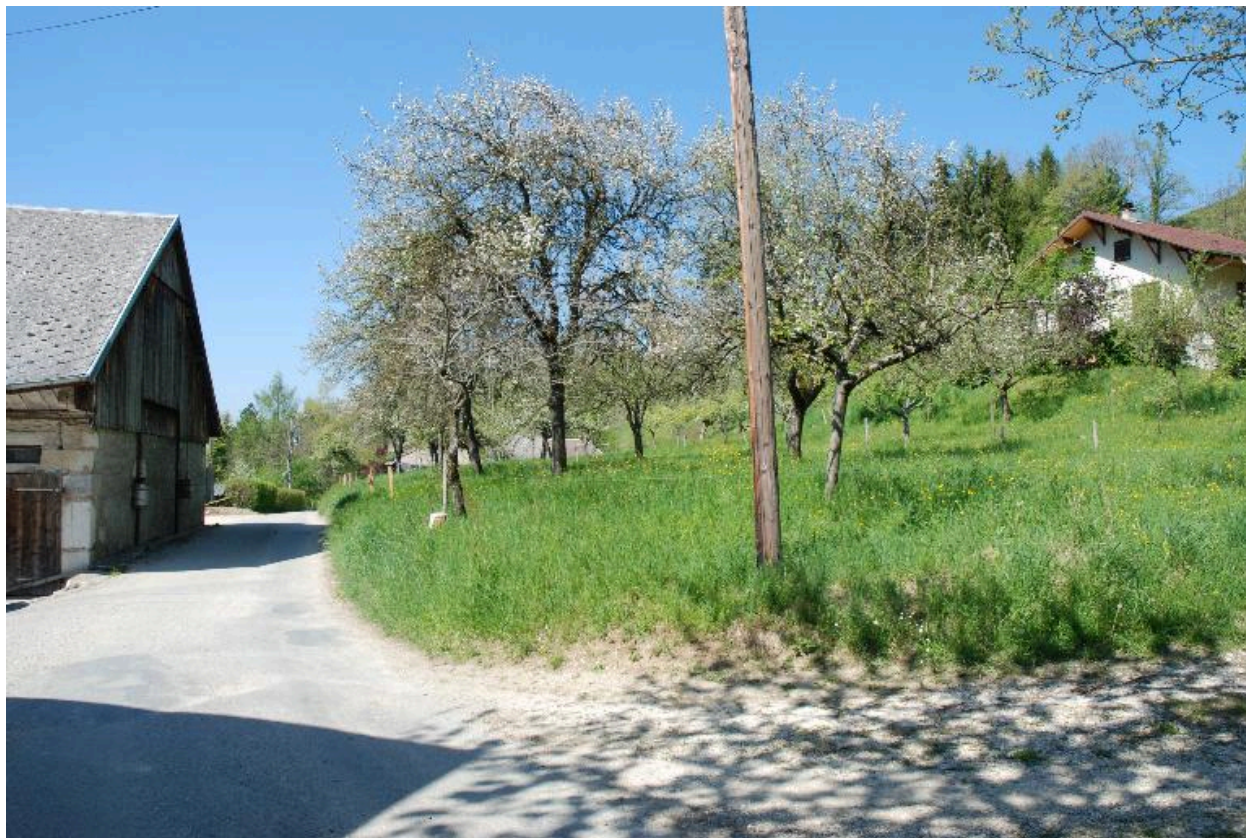
IVR84_20167302197NUCA

Auteur de l'illustration : Thierry Monnet

Date de prise de vue : 2014

© Région Auvergne-Rhône-Alpes, Inventaire général du patrimoine culturel ; © Parc naturel régional du Massif des Bauges

reproduction soumise à autorisation du titulaire des droits d'exploitation



Vue d'ensemble du verger face à la ferme.

IVR84_20167302198NUCA

Auteur de l'illustration : Thierry Monnet

Date de prise de vue : 2014

© Région Auvergne-Rhône-Alpes, Inventaire général du patrimoine culturel ; © Parc naturel régional du Massif des Bauges

reproduction soumise à autorisation du titulaire des droits d'exploitation



Détail des initiales V P peintes sur la porte de la grange.

IVR84_20167302199NUCA

Auteur de l'illustration : Thierry Monnet

Date de prise de vue : 2014

© Région Auvergne-Rhône-Alpes, Inventaire général du patrimoine culturel ; © Parc naturel régional du Massif des Bauges

reproduction soumise à autorisation du titulaire des droits d'exploitation