



Rhône-Alpes, Rhône  
Villefranche-sur-Saône  
Eglise Notre-Dame-des-Marais, nationale

## **Verrière : promulgation du dogme de l'Immaculée Conception (baie 10), verrière figurée**

### **Références du dossier**

Numéro de dossier : IM69000073  
Date de l'enquête initiale : 1981  
Date(s) de rédaction : 1990  
Cadre de l'étude : recensement du vitrail Le vitrail ancien en Rhône-Alpes  
Degré d'étude : étudié

### **Désignation**

Dénomination : verrière  
Appellations : verrière figurée  
Titres : Promulgation du dogme de l'Immaculée Conception

### **Compléments de localisation**

Milieu d'implantation : en ville  
Emplacement dans l'édifice : baie 10

### **Historique**

Cette verrière remplace des vitraux du 15<sup>e</sup> siècle dont les fragments sont dans la baie 5 ; cette dernière représentait une Nativité, une Annonciation et un Couronnement de la Vierge entourée d'anges adoreurs au tympan  
Période(s) principale(s) : 3<sup>e</sup> quart 19<sup>e</sup> siècle  
Dates : 1871  
Auteur(s) de l'oeuvre : auteur inconnu

### **Description**

Lancettes trilobées ; 3 quadrilobes ; 2 soufflets ; écoinçon (4) ; mouchette (6)

### **Éléments descriptifs**

Catégorie(s) technique(s) : vitrail  
Éléments structurels, forme, fonctionnement : lancette, 4 ; tympan ajouré ; jour de réseau, 10

Matériaux : verre transparent (coloré) : grisaille sur verre ; plomb (réseau)

Mesures :

la = 400

Représentations :

scène ; Immaculée Conception ; clergé séculier, assemblée religieuse, doctrine  
figure biblique ; globe, bénédiction ; Vierge en présentation, nuage, rayons lumineux, Dieu le Père  
ange, phylactère, portant  
ornementation ; fleur, feuille

scène (clergé séculier, assemblée religieuse, doctrine : Immaculée Conception) ; figure biblique (Vierge en présentation, nuage, rayons lumineux, Dieu le Père : globe, bénédiction) ; ange, phylactère, portant ; ornementation (fleur, feuille)

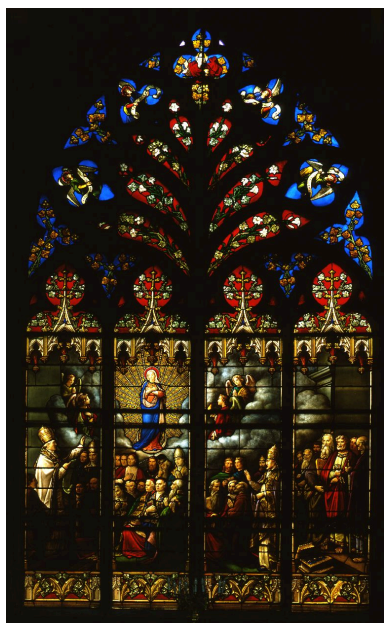
## État de conservation

grillage de protection

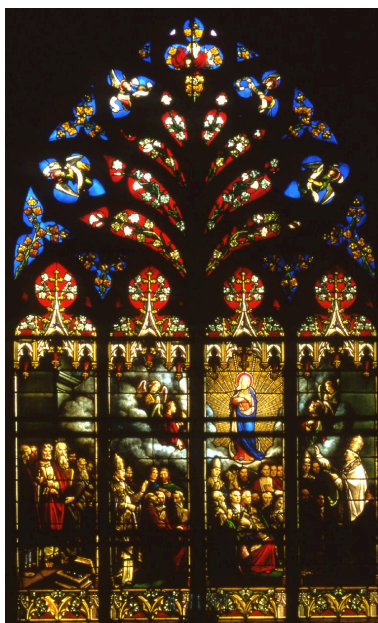
## Statut, intérêt et protection

Statut de la propriété : propriété publique

## Illustrations



Baie 10  
Phot. Bruno Cougnassout  
IVR82\_19816900068PA



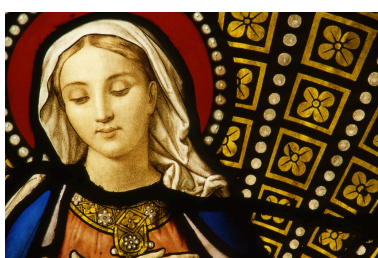
Baie 10  
Phot. Bruno Cougnassout  
IVR82\_19816900209ZA



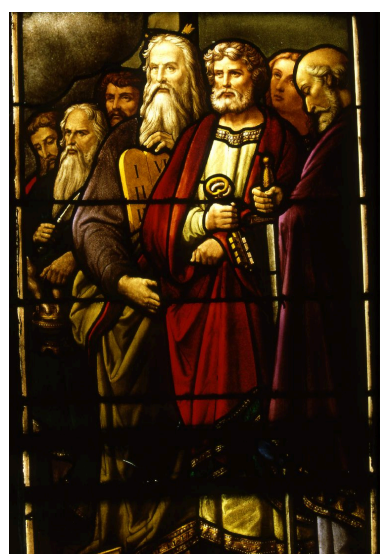
Baie 10  
Phot. Bruno Cougnassout  
IVR82\_19846900906ZA



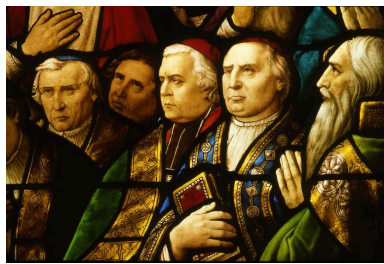
Baie 10  
Phot. Bruno Cougnassout  
IVR82\_19846900907ZA



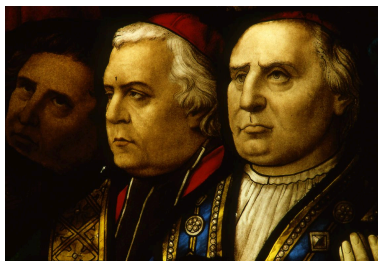
Baie 10  
Phot. Bruno Cougnassout  
IVR82\_19846900908ZA



Baie 10  
Phot. Bruno Cougnassout  
IVR82\_19846900910ZA



Baie 10  
IVR82\_19846900996ZA



Baie 10  
Phot. Bruno Cougnassout  
IVR82\_19846900994ZA



Baie 10  
Phot. Bruno Cougnassout  
IVR82\_19846900905ZA



Baie 10  
Phot. Bruno Cougnassout  
IVR82\_19846900995ZA

## Dossiers liés

Est partie constituante de : Ensemble de 2 verrières figurées : Immaculée Conception, Jésus chez Marthe et Marie Madeleine (IM69000072) Rhône-Alpes, Rhône, Villefranche-sur-Saône, Eglise Notre-Dame-des-Marais, nationale

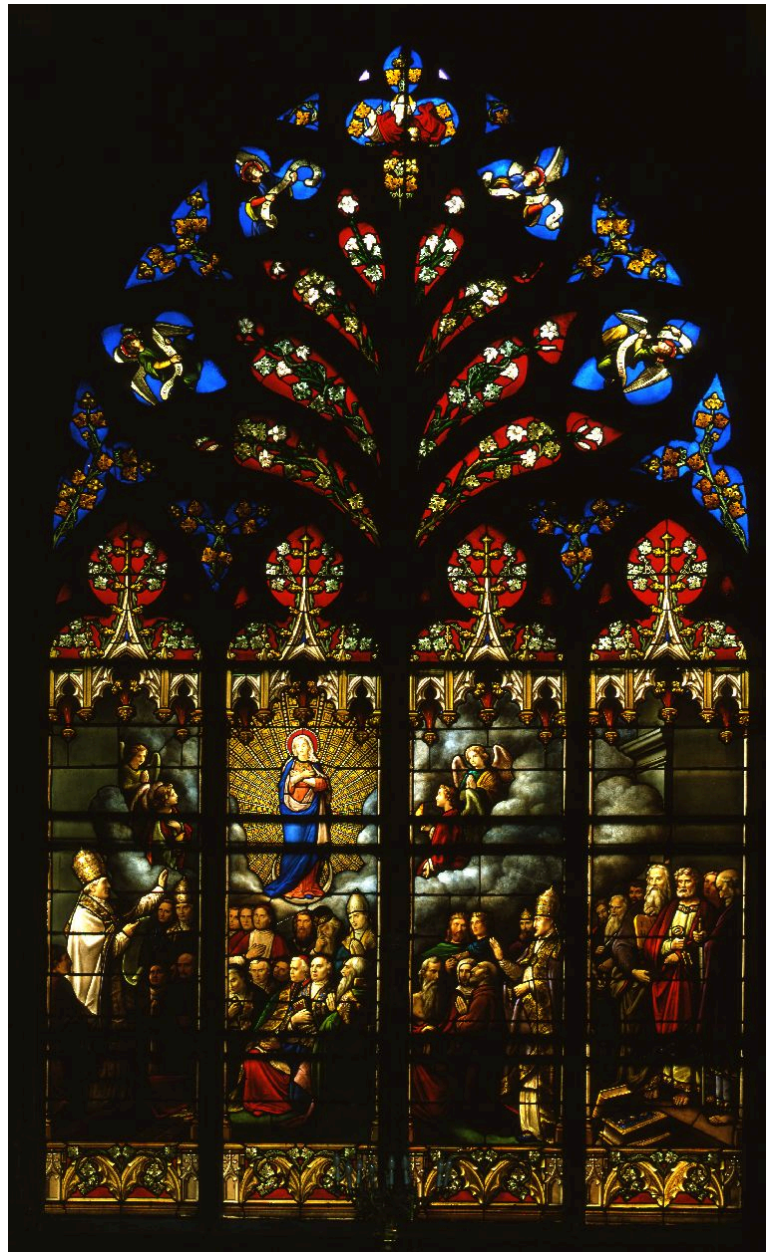
### Dossiers de synthèse :

Présentation de l'aire d'étude du recensement du vitrail ancien de Rhône-Alpes (IM00000002) Rhône-Alpes, Ain, Ain

### Oeuvre(s) contenue(s) :

Auteur(s) du dossier : Véronique Chausse, Catherine Pairaudeau, Jérôme Bellet

Copyright(s) : © Région Rhône-Alpes, Inventaire général du patrimoine culturel

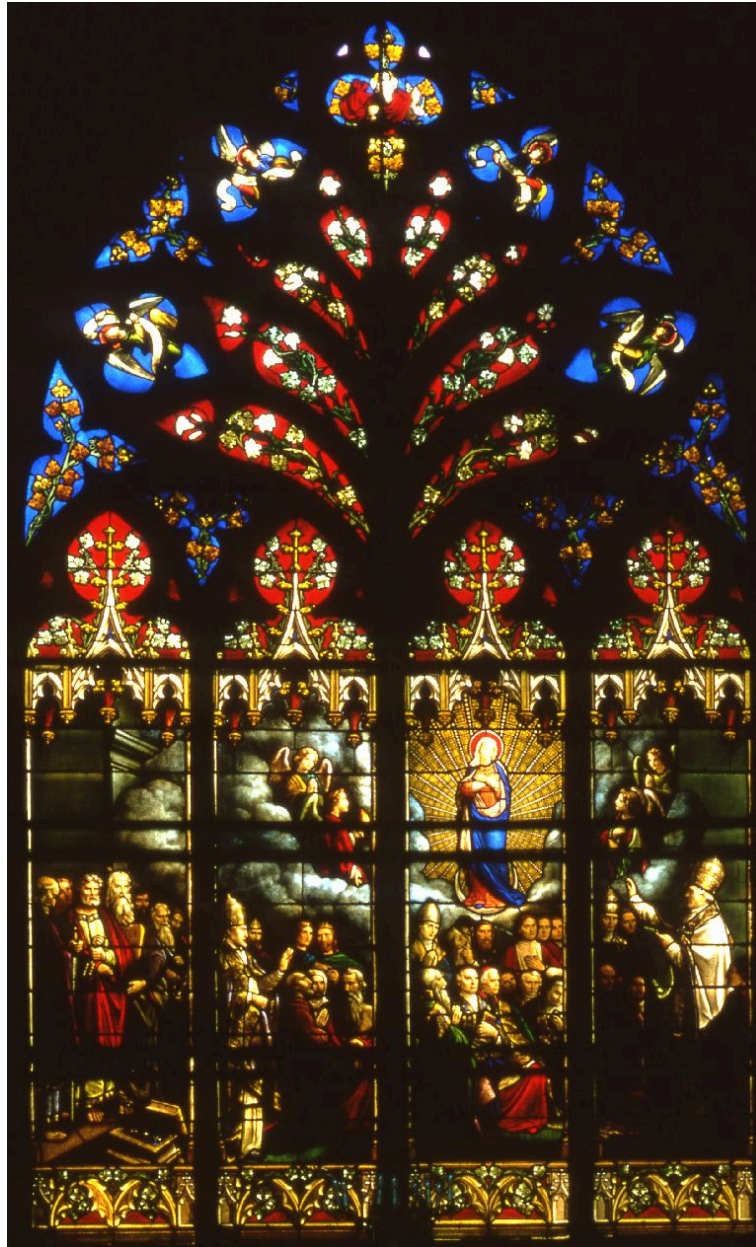


Baie 10

IVR82\_19816900068PA

Auteur de l'illustration : Bruno Cougnassout

© Région Rhône-Alpes, Inventaire général du patrimoine culturel  
reproduction soumise à autorisation du titulaire des droits d'exploitation

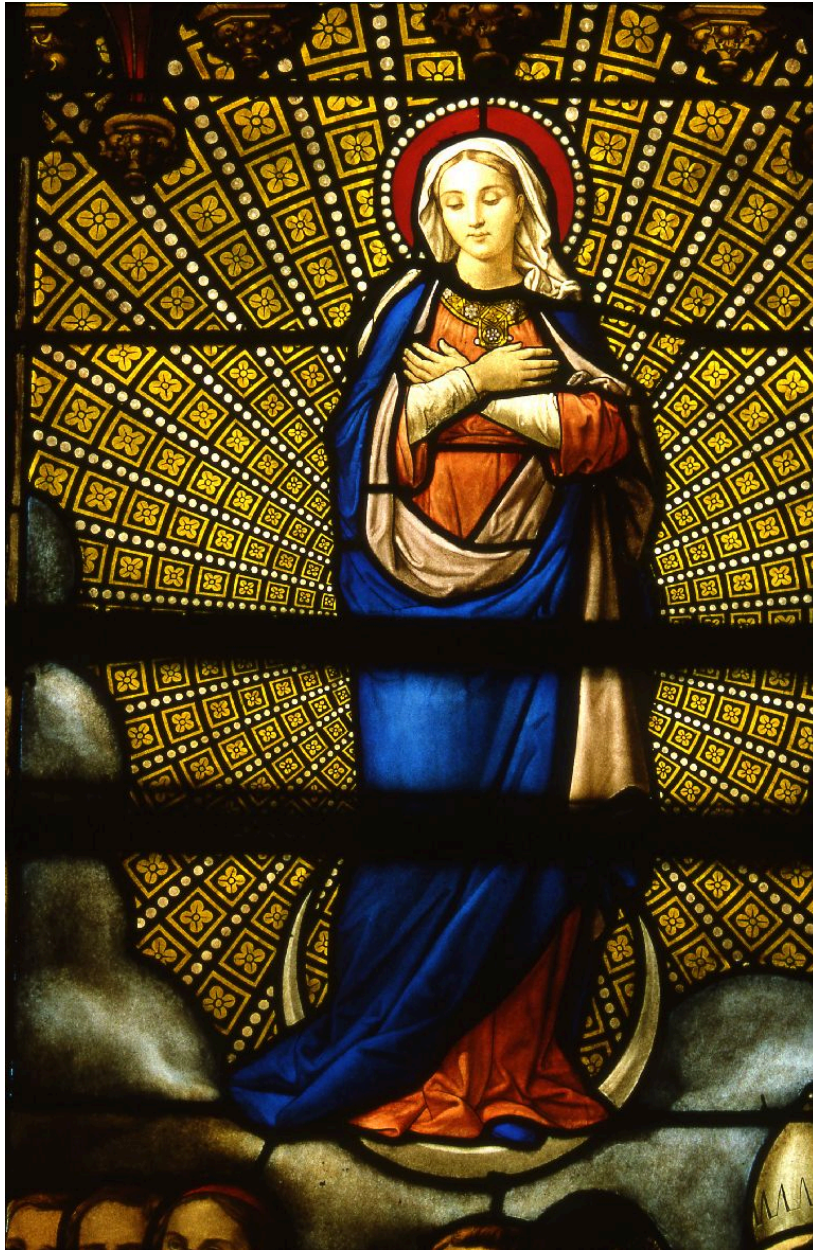


Baie 10

IVR82\_19816900209ZA

Auteur de l'illustration : Bruno Cougnassout

© Région Rhône-Alpes, Inventaire général du patrimoine culturel  
reproduction soumise à autorisation du titulaire des droits d'exploitation



Baie 10

IVR82\_19846900906ZA

Auteur de l'illustration : Bruno Cougnassout

© Région Rhône-Alpes, Inventaire général du patrimoine culturel  
reproduction soumise à autorisation du titulaire des droits d'exploitation



Baie 10

IVR82\_19846900907ZA

Auteur de l'illustration : Bruno Cougnassout

© Région Rhône-Alpes, Inventaire général du patrimoine culturel  
reproduction soumise à autorisation du titulaire des droits d'exploitation



Baie 10

IVR82\_19846900908ZA

Auteur de l'illustration : Bruno Cougnassout

© Région Rhône-Alpes, Inventaire général du patrimoine culturel  
reproduction soumise à autorisation du titulaire des droits d'exploitation





Baie 10

IVR82\_19846900910ZA

Auteur de l'illustration : Bruno Cougnassout

© Région Rhône-Alpes, Inventaire général du patrimoine culturel  
reproduction soumise à autorisation du titulaire des droits d'exploitation



Baie 10

IVR82\_19846900996ZA

© Région Rhône-Alpes, Inventaire général du patrimoine culturel  
reproduction soumise à autorisation du titulaire des droits d'exploitation



Baie 10

IVR82\_19846900994ZA

Auteur de l'illustration : Bruno Cougnassout

© Région Rhône-Alpes, Inventaire général du patrimoine culturel  
reproduction soumise à autorisation du titulaire des droits d'exploitation



Baie 10

IVR82\_19846900905ZA

Auteur de l'illustration : Bruno Cougnassout

© Région Rhône-Alpes, Inventaire général du patrimoine culturel  
reproduction soumise à autorisation du titulaire des droits d'exploitation



Baie 10

IVR82\_19846900995ZA

Auteur de l'illustration : Bruno Cougnassout

© Région Rhône-Alpes, Inventaire général du patrimoine culturel  
reproduction soumise à autorisation du titulaire des droits d'exploitation