



Rhône-Alpes, Savoie  
Montricher-Albanne

## Présentation de l'aire d'étude les Karellis

### Références du dossier

Numéro de dossier : IA73003052

Date de l'enquête initiale : 2009

Date(s) de rédaction : 2012

Cadre de l'étude : enquête thématique régionale Stations de sports d'hiver

### Désignation

Aires d'études : Les Karellis

Milieu d'implantation : en village

### Historique

La station des Karellis a été étudiée dans le cadre d'un contrat d'étude passée entre la Région Rhône-Alpes et l'École d'architecture de Grenoble. .

### Références documentaires

#### Documents d'archive

- **AM Montricher-Albanne. Dossiers de permis de construire**  
AM Montricher-Albanne. Dossiers de permis de construire

#### Documents figurés

- **Le site des Karellis. Photogr., vers 1960 (AD Savoie. 6J 1340)**  
Le site des Karellis. Photogr., vers 1960 (AD Savoie. 6J 1340)

### Bibliographie

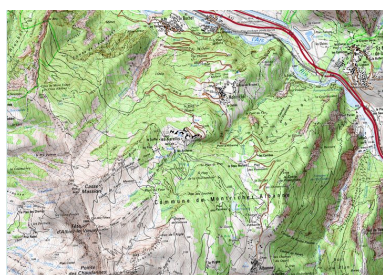
- **AGENCE SAVOYARDE D'AMÉNAGEMENT, DE DÉVELOPPEMENT ET D'AIDE AUX COLLECTIVITÉS. Impact des stations**  
AGENCE SAVOYARDE D'AMÉNAGEMENT, DE DÉVELOPPEMENT ET D'AIDE AUX COLLECTIVITÉS. **Impact des stations de sports d'hiver sur le milieu local, deux exemples : les Karellis, la Rosière de Montvalezan.** Paris : ministère de l'Urbanisme et du Logement, 1981
- **EDMOND, Gilbert. Des Karellis... au quotidien. S. l. : s.n., 2009**  
EDMOND, Gilbert. **Des Karellis... au quotidien.** S. l. : s.n., 2009
- **LAINÉ, Pierre. Bon souvenir des Karellis. S. l. : R, 1980**  
LAINÉ, Pierre. **Bon souvenir des Karellis.** S. l. : R, 1980
- **LAINÉ, Pierre. Les Karellis. De l'utopie à la réalité, perspectives pour de nouveaux types**  
LAINÉ, Pierre. **Les Karellis. De l'utopie à la réalité, perspectives pour de nouveaux types d'entreprises et de développement harmonisé.** La Motte-Servolex : association ADOPL, 2011

- **LAINÉ, Pierre. Les Karellis. La station touristique de l'économie sociale. S. l. : Pierre Lainé, LAINÉ, Pierre. Les Karellis. La station touristique de l'économie sociale. S. l. : Pierre Lainé, 1985**
- **LAINÉ, Pierre. Les Karellis ou le rêve d'un développement harmonisé. Association des amis de LAINÉ, Pierre. Les Karellis ou le rêve d'un développement harmonisé. Association des amis de l'École de Paris : 1999 (<http://www.ecole.org>)**
- **LAINÉ, Pierre. Les Karellis. Vingt ans de développement harmonisé. Mérignac : 1992**  
LAINÉ, Pierre. Les Karellis. Vingt ans de développement harmonisé. Mérignac : 1992
- **Programme général de la station de Montricher - les Karellis. Section et intersection dans le Programme général de la station de Montricher - les Karellis. Section et intersection dans le milieu, aménagement des volumes et espaces. La Motte-Servolex : Pierre Lainé, 1973**
- **La station des Karellis. Un exemple de développement harmonisé. Les Karellis : impr. Salomon, La station des Karellis. Un exemple de développement harmonisé. Les Karellis : impr. Salomon, janvier 2002**

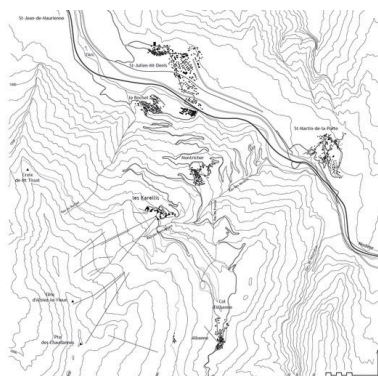
### Périodiques

- **ROUSSELOT, Philippe. Chronique de l'Association Renouveau, une histoire emblématique du tourisme ROUSSELOT, Philippe. Chronique de l'Association Renouveau, une histoire emblématique du tourisme associatif. Cahier Espace, n° 94, août 2007, p. 57-66**

### Illustrations



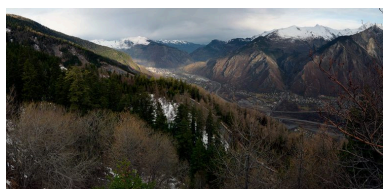
Plan de situation.  
Extrait de la carte IGN  
Dess. M. Chalabi\_\_  
IVR82\_20127302633NUDA



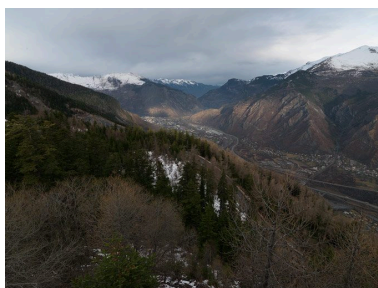
Carte du territoire des Karellis  
Dess. Jean-François Lyon-Caen  
IVR82\_20127302644NUD



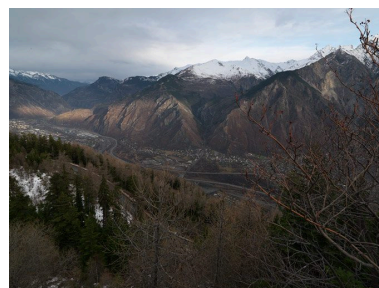
Saint-Jean-de-Maurienne et la vallée  
depuis la route d'accès aux Karellis  
Phot. Eric Dessert  
IVR82\_20107304865NUCA



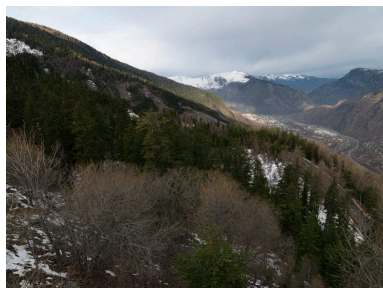
Vue générale vers Saint-Jean-  
de-Maurienne et sa vallée  
Phot. Eric Dessert  
IVR82\_20117301508NUCA



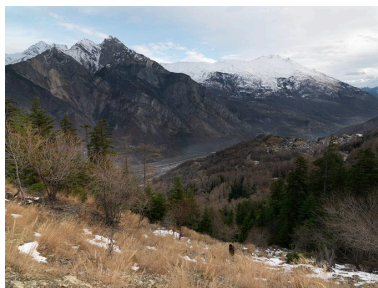
Depuis la route des Karellis, vue vers  
la vallée de Saint-Jean-de-Maurienne  
Phot. Eric Dessert  
IVR82\_20107304871NUCA



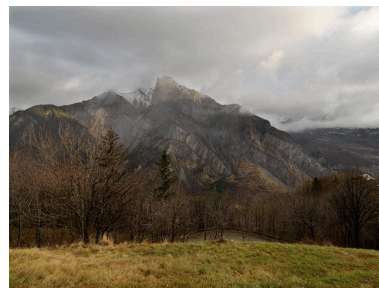
Depuis la route des Karellis, vue vers  
la vallée de Saint-Jean-de-Maurienne  
Phot. Eric Dessert  
IVR82\_20107304872NUCA



Depuis la route des Karellis  
Phot. Eric Dessert  
IVR82\_20107304873NUCA



Depuis la route des Karellis, le  
village de Montricher et le Rocher  
de la Croix des Têtes à gauche  
Phot. Eric Dessert  
IVR82\_20107304870NUCA



La Croix des Têtes  
Phot. Eric Dessert  
IVR82\_20107304922NUCA



Le village de Montricher  
Phot. Eric Dessert  
IVR82\_20107304916NUCA



Le village de Montricher  
Phot. Eric Dessert  
IVR82\_20107304917NUCA



Le village de Montricher  
Phot. Eric Dessert  
IVR82\_20107304918NUCA



Le village de Montricher  
Phot. Eric Dessert  
IVR82\_20107304919NUCA



Le village de Montricher  
Phot. Eric Dessert  
IVR82\_20107304920NUCA

## Dossiers liés

### Dossier(s) de synthèse :

Présentation de l'étude des stations de sports d'hiver (IA00000001)

### Oeuvres en rapport :

Bâtiment des chambres du village de vacances Horizons Nouveaux (IA73003060) Rhône-Alpes, Savoie, Montricher-Albanne, Plan des Granges

Centre de loisirs Arc-en-Ciel (IA73003076) Rhône-Alpes, Savoie, Montricher-Albanne, Côte de Plan Thimel

Centre de loisirs Azurèva : bâtiment des chambres (IA73003058) Rhône-Alpes, Savoie, Montricher-Albanne, Plan des Granges

Centre de loisirs Azurèva : Parties communes (IA73003057) Rhône-Alpes, Savoie, Montricher-Albanne, Plan des Granges

Centre de loisirs Balcons de Maurienne Arc-en-ciel : accueil (IA73003077) Montricher-Albanne, Plan de la Tana

Centre de loisirs Blausannes : Gîtes les Blausannes (IA73003073) Rhône-Alpes, Savoie, Montricher-Albanne, Côte de Plan Thimel

Centre de loisirs Carlins : Village de vacances Les Carlins (IA73003074) Rhône-Alpes, Savoie, Montricher-Albanne, Plan des Colonnes

Centre de loisirs Horizons nouveaux : Villages de vacances Horizons nouveaux (IA73003063) Montricher-Albanne, Plan des Granges

Centre de loisirs Les Balcons de Maurienne (IA73003078) Rhône-Alpes, Savoie, Montricher-Albanne, Plan de la Tana



Centre de loisirs Porte Brune : Village de vacances Renouveau Porte Brune (IA73003072) Rhône-Alpes, Savoie, Montricher-Albanne, Plan des Colonnes

Centre de loisirs PTT Azurèva : Villages de vacances Azurèva (IA73003059) Montricher-Albanne, Plan des Granges

Centres de loisirs : Villages de vacances Azurèva et Horizons nouveaux (IA73003064) Rhône-Alpes, Savoie, Montricher-Albanne, Plan des Granges

Centres de loisirs Balcons de Maurienne et Arc-en-Ciel : Villages de vacances Les Balcons de Maurienne et Arc-en-Ciel (IA73003079) Rhône-Alpes, Savoie, Montricher-Albanne, Plan de la Tana

Centres de loisirs Carlines Blausannes : Village de vacances les Carlines ; Gîtes les Blausannes (IA73003075) Montricher-Albanne, Plan des Colonnes

Galerie marchande ; établissement administratif : Centre administratif et commercial le Forum (IA73003066) Rhône-Alpes, Savoie, Montricher-Albanne, Plan des Colonnes

Immeuble : A Renouveau Porte Brune, bâtiment A (nord) (IA73003071) Rhône-Alpes, Savoie, Montricher-Albanne, Plan des Colonnes

Immeuble : B Renouveau Porte Brune, bâtiment B (centre). Parties communes (IA73003070) Rhône-Alpes, Savoie, Montricher-Albanne, Plan des Colonnes

Immeuble : C Renouveau Porte Brune, bâtiment C (sud) (IA73003069) Rhône-Alpes, Savoie, Montricher-Albanne, Plan des Colonnes

Immeuble Azureva : Parties communes. Bâtiment sud (Village de vacances Azurèva) (IA73003065) Montricher-Albanne, Plan des Granges

Immeuble les Granges (IA73003081) Rhône-Alpes, Savoie, Montricher-Albanne, Plan des Colonnes

Immeuble Turra : Foyer de jeunes travailleurs la Turra (IA73003082) Rhône-Alpes, Savoie, Montricher-Albanne, Côte de Plan Thimel

Immeuble Turra B1 : Foyer de jeunes travailleurs la Turra B1 (IA73003080) Rhône-Alpes, Savoie, Montricher-Albanne, Côte de Plan Thimel

Immeuble Turra B2 : Foyer de jeunes travailleurs la Turra B2 (IA73003083) Rhône-Alpes, Savoie, Montricher-Albanne, Côte de Plan Thimel

Maison : Salle hors sac (IA73003067) Rhône-Alpes, Savoie, Montricher-Albanne, Plan des Colonnes

Parties communes du Village de vacances Horizons Nouveaux (bâtiment ouest (IA73003062) Montricher-Albanne, Plan des Granges

Place le Forum (IA73003061) Montricher-Albanne, Plan des Colonnes

Salle de spectacle Pierre Lainé (IA73003068) Rhône-Alpes, Savoie, Montricher-Albanne, Plan des Colonnes

Station de sports d'hiver les Karellis (IA73003102) Montricher-Albanne

Auteur(s) du dossier : Jean-François Lyon-Caen, Catherine Salomon-Pelen, Maryannick Chalabi

Copyright(s) : © Région Rhône-Alpes, Inventaire général du patrimoine culturel ; © Ecole d'architecture de Grenoble



Plan de situation. Extrait de la carte IGN

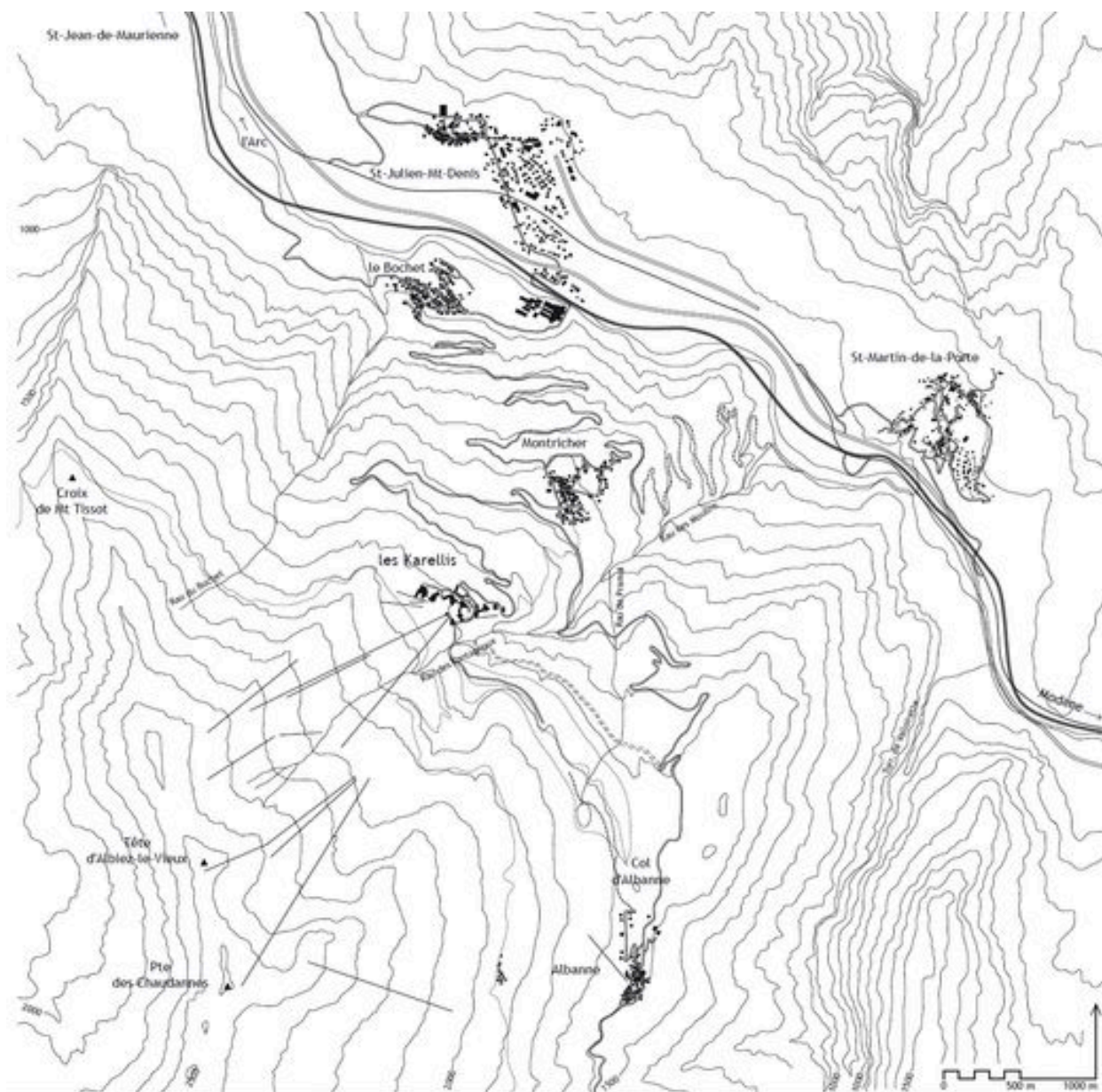
IVR82\_20127302633NUDA

Auteur de l'illustration : M. Chalabi\_\_

Technique de relevé : reprise de fond ;

© IGN

reproduction soumise à autorisation du titulaire des droits d'exploitation



Carte du territoire des Karellis

IVR82\_20127302644NUD

Auteur de l'illustration : Jean-François Lyon-Caen

Technique de relevé : reprise de fond ;

© Région Rhône-Alpes, Inventaire général du patrimoine culturel  
reproduction soumise à autorisation du titulaire des droits d'exploitation





Saint-Jean-de-Maurienne et la vallée depuis la route d'accès aux Karellis

IVR82\_20107304865NUCA

Auteur de l'illustration : Eric Dessert

© Région Rhône-Alpes, Inventaire général du patrimoine culturel  
reproduction soumise à autorisation du titulaire des droits d'exploitation



Vue générale vers Saint-Jean-de-Maurienne et sa vallée

IVR82\_20117301508NUCA

Auteur de l'illustration : Eric Dessert

© Région Rhône-Alpes, Inventaire général du patrimoine culturel  
reproduction soumise à autorisation du titulaire des droits d'exploitation





Depuis la route des Karellis, vue vers la vallée de Saint-Jean-de-Maurienne

IVR82\_20107304871NUCA

Auteur de l'illustration : Eric Dessert

© Région Rhône-Alpes, Inventaire général du patrimoine culturel  
reproduction soumise à autorisation du titulaire des droits d'exploitation



Depuis la route des Karellis, vue vers la vallée de Saint-Jean-de-Maurienne

IVR82\_20107304872NUCA

Auteur de l'illustration : Eric Dessert

© Région Rhône-Alpes, Inventaire général du patrimoine culturel  
reproduction soumise à autorisation du titulaire des droits d'exploitation





Depuis la route des Karellis

IVR82\_20107304873NUCA

Auteur de l'illustration : Eric Dessert

© Région Rhône-Alpes, Inventaire général du patrimoine culturel  
reproduction soumise à autorisation du titulaire des droits d'exploitation





Depuis la route des Karellis, le village de Montricher et le Rocher de la Croix des Têtes à gauche

IVR82\_20107304870NUCA

Auteur de l'illustration : Eric Dessert

© Région Rhône-Alpes, Inventaire général du patrimoine culturel  
reproduction soumise à autorisation du titulaire des droits d'exploitation



La Croix des Têtes

IVR82\_20107304922NUCA

Auteur de l'illustration : Eric Dessert

© Région Rhône-Alpes, Inventaire général du patrimoine culturel  
reproduction soumise à autorisation du titulaire des droits d'exploitation





Le village de Montricher

IVR82\_20107304916NUCA

Auteur de l'illustration : Eric Dessert

© Région Rhône-Alpes, Inventaire général du patrimoine culturel  
reproduction soumise à autorisation du titulaire des droits d'exploitation





Le village de Montricher

IVR82\_20107304917NUCA

Auteur de l'illustration : Eric Dessert

© Région Rhône-Alpes, Inventaire général du patrimoine culturel  
reproduction soumise à autorisation du titulaire des droits d'exploitation



Le village de Montricher

IVR82\_20107304918NUCA

Auteur de l'illustration : Eric Dessert

© Région Rhône-Alpes, Inventaire général du patrimoine culturel  
reproduction soumise à autorisation du titulaire des droits d'exploitation





Le village de Montricher

IVR82\_20107304919NUCA

Auteur de l'illustration : Eric Dessert

© Région Rhône-Alpes, Inventaire général du patrimoine culturel  
reproduction soumise à autorisation du titulaire des droits d'exploitation





Le village de Montricher

IVR82\_20107304920NUCA

Auteur de l'illustration : Eric Dessert

© Région Rhône-Alpes, Inventaire général du patrimoine culturel  
reproduction soumise à autorisation du titulaire des droits d'exploitation