



Rhône-Alpes, Rhône
Lyon 2e
Jacobins
4 rue Gaspard-André , 1bis rue d' Amboise

Immeuble

Références du dossier

Numéro de dossier : IA69006316
Date de l'enquête initiale : 2007
Date(s) de rédaction : 2017
Cadre de l'étude : inventaire topographique Inventaire de la Ville de Lyon
Degré d'étude : étudié

Désignation

Dénomination : immeuble
Parties constituantes non étudiées : boutique

Compléments de localisation

Milieu d'implantation : en ville
Références cadastrales : 1999, AI, 36 ; 1831, I, 7. 1831, section I dite de la Préfecture, feuille 1

Historique

L'immeuble date de la fin du XVIII^e siècle. Les garde-corps des étages carrés des 1, 2, 4 rue Gaspard-André, 2, 4 rue d'Amboise, 1, 2, 3, 5 et 7 rue Charles-Dullin et leurs façades qui des Célestins sont identiques. Seuls ceux des 5 et 7 rue Charles-Dullin présentent un "D" dans le médaillon.

Période(s) principale(s) : limite 18e siècle 19e siècle (?)

Description

L'escalier est placé dans l'axe de l'allée et se trouve donc perpendiculaire à l'axe de la rue. C'est la seule occurrence pour l'îlot ceint par les rues Gaspard-André, Pazzi, d'Amboise et quai des Célestins : les escaliers des autres immeubles sont perpendiculaires à leur allée. En revanche, l'îlot situé en pendant (rues Charles-Dullin, Pazzi, de Savoie, quai des Célestins) est uniquement composé d'immeubles dont l'escalier est dans l'axe de l'allée.

L'escalier est en calcaire à gryphées* bouchardé*. Quelques traces de layage* se remarquent mais le bouchardage reste très majoritaire. Certaines marches sont en « marbre de Saint-Cyr » (calcaire à gryphées noir). Du rez-de-chaussée au premier repos, le mur d'échiffre est composé de neuf dalles de calcaire à gryphées de belles dimensions (cf relevé). La première volée est droite : elle conduit au premier repos qui dessert le palier de l'entresol. A partir de l'entresol, l'escalier est à deux volées, tournant à retours sans jour ; il compte deux noyaux. Un arc rampant relie uniquement l'entresol au repos précédent le premier étage. Les noyaux des étages supérieurs sont simplement reliés par le limon. La partie centrale du limon est assemblée aux noyaux par des "traits de Jupiter". Noyaux et limons présentent des angles chanfreinés. Les paliers et repos sont chacun constitués de deux dalles. Un grand soin a été apporté à la taille de tous ces éléments (cf le relevé du premier élément du noyau sud). Au 5e étage, sur le palier, sont visibles des fossiles de crinoïde*.

* cf le glossaire dans le dossier IA69007823 Immeubles du secteur des Jacobins

Éléments descriptifs

Matériau(x) du gros-oeuvre, mise en oeuvre et revêtement : enduit
Matériau(x) de couverture : tuile plate mécanique
Étage(s) ou vaisseau(x) : sous-sol, entresol, 4 étages carrés

Élévations extérieures : élévation à travées

Type(s) de couverture : toit à longs pans

Escaliers : escalier dans-oeuvre : escalier tournant à retours sans jour, en maçonnerie

Typologies et état de conservation

Typologies : immeuble à un corps de bâtiment

Décor

Techniques : ferronnerie, sculpture,

Précision sur les représentations :

Garde-corps des fenêtres des deux rues. Ceux des étages carrés sont ornés de deux cercles concentriques inscrits dans un réseau de losanges curvilignes. Jours de la porte cochère ouvrant sur la rue d'Amboise. Garde-corps des repos de la cage d'escalier. Dans certains appartements, lambris de revêtement ornés d'éléments sculptés.

Statut, intérêt et protection

En 2006, les boutiques sont occupées par deux magasins de vêtements, *Les Affranchis* et *Garbis Devar*.

Intérêt de l'œuvre : à signaler

Éléments remarquables : escalier

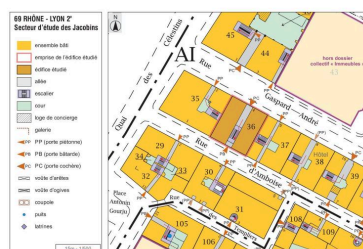
Statut de la propriété : propriété privée

Références documentaires

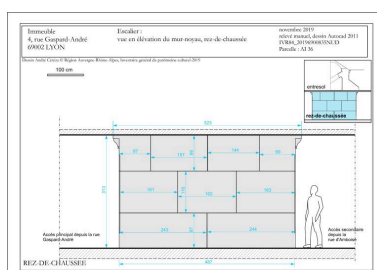
Documents audio

- **ROUSSELLE, B. SAVAY-GUERRAZ, H. TRITENNE, D. Étude géo-patrimoniale du secteur des Jacobins. 2017 - 2018**
ROUSSELLE, Bruno. SAVAY-GUERRAZ, Hugues. TRITENNE, Dominique. *Étude géo-patrimoniale du secteur des Jacobins*. 2017 - 2018

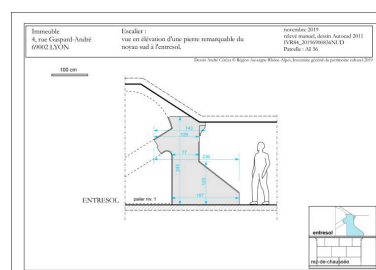
Illustrations



Plan-masse et plan de distribution,
d'après cadastre.gouv.fr
Dess. André Céréza
IVR84_20196900895NUDA



Relevé de l'escalier : élévation du
mur-noyau au rez-de-chaussée
Dess. André Céréza
IVR84_20196900835NUDA



Relevé de l'escalier :
entresol, détail de l'élément
le plus grand du noyau sud
Dess. André Céréza
IVR84_20196900836NUDA



Vue générale, rue Gaspard-André
Phot. Véronique Belle
IVR82_20066901514NUCA



Elévation antérieure :
baie de l'entresol
Phot. Véronique Belle
IVR82_20066901512NUCA



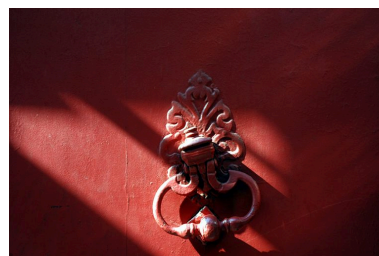
Elévation antérieure :
garde-corps de l'entresol
Phot. Véronique Belle
IVR82_20066901513NUCA



Elévation antérieure :
fenêtre des étages carrés
Phot. Michel Pérès
IVR84_20206901147NUCA



Elévation antérieure, étages carrés : garde-corps constitué d'un réseau de losanges curvilignes
Phot. Michel Pérès
IVR84_20206901146NUCA



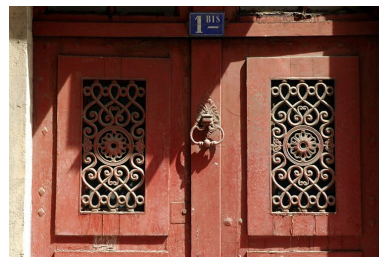
Elévation antérieure, heurtoir
Phot. Véronique Belle
IVR82_20066901515NUCA



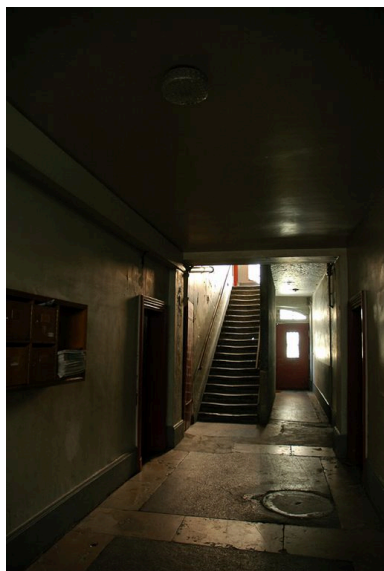
Elévation postérieure vue depuis le dernier étage du 6 rue des Templiers
Phot. Véronique Belle
IVR82_20066902553NUCA



Elévation postérieure :
porte cochère et entresol
Phot. Véronique Belle
IVR82_20066901537NUCA



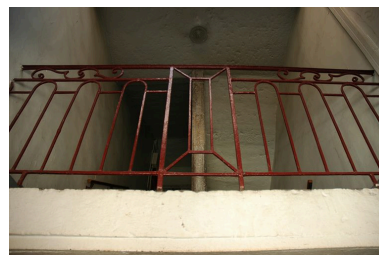
Elévation postérieure :
détail de la porte cochère
Phot. Véronique Belle
IVR82_20066901538NUCA



L'allée et le départ d'escalier
Phot. Véronique Belle
IVR82_20066901520NUCA



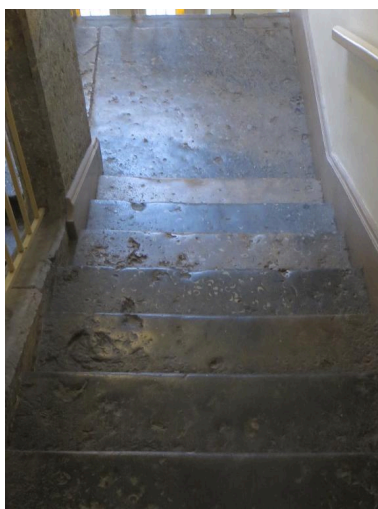
Le vide de la cage d'escalier,
côté rue d'Amboise
Phot. Véronique Belle
IVR82_20066901517NUCA



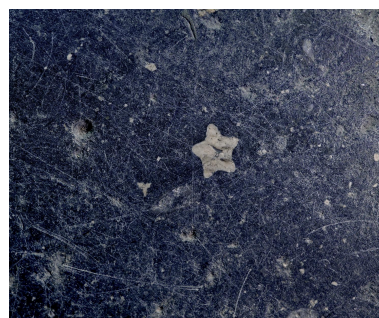
L'escalier : détail du
garde-corps des repos
Phot. Véronique Belle
IVR82_20066901516NUCA



L'escalier : détail d'une console du mur-noyau
Phot. Véronique Belle
IVR82_20066901518NUCA



L'escalier : marches et vue partielle d'un repos
Phot. Véronique Belle
IVR84_20196900894NUCA



L'escalier : fosse de crinoïde
Phot. Franck Trabouillet
IVR84_20236900332NUCA



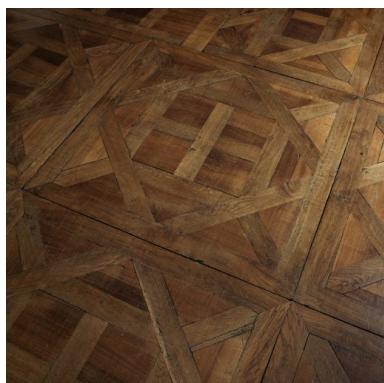
L'escalier : fosse de crinoïde (avec un stylo pour donner l'échelle)
Phot. Franck Trabouillet
IVR84_20236900333NUCA



L'escalier : calcaire à gryphées avec les fossiles d'une ammonite au centre et de nombreuses gryphées
Phot. Michel Pérès
IVR84_20236900315NUCA



Appartement : cheminée et boiseries
Phot. Eric Dessert
IVR82_20066900446NUC



Appartement : détail d'un parquet
Phot. Eric Dessert
IVR82_20066900447NUCA

Dossiers liés

Dossiers de synthèse :

Immeubles du secteur des Jacobins (IA69007823) Rhône-Alpes, Rhône, Lyon 2e,

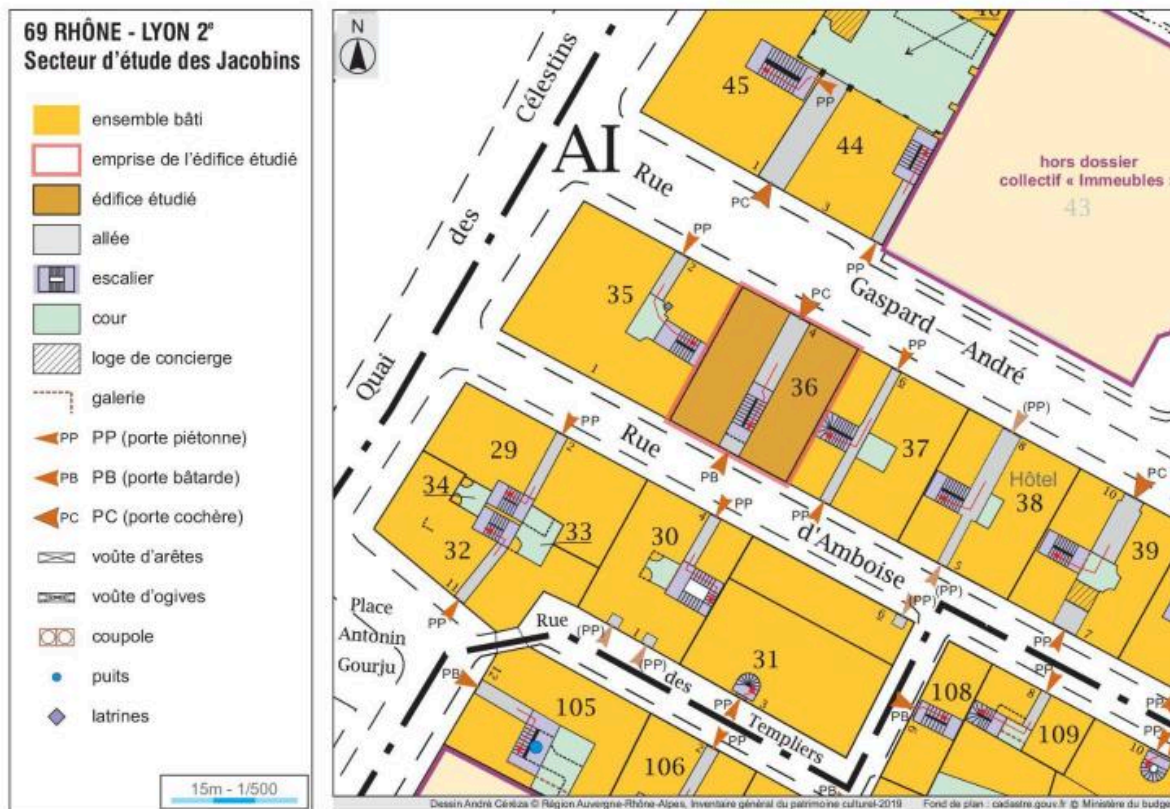
Oeuvre(s) contenue(s) :

Oeuvre(s) en rapport :

Couvent des Célestins puis lotissement concerté dit des Célestins (IA69006306) Rhône-Alpes, Rhône, Lyon 2e, Jacobins, 5-11 quai des Célestins , rue du Port-du-Temple , 1-16 rue Emile-Zola , place Antonin-Gourju , place des Célestins , rue de Savoie , rue Charles-Dullin , rue Gaspard-André , rue d' Amboise , rue des Templiers

Auteur(s) du dossier : Véronique Belle

Copyright(s) : © Région Rhône-Alpes, Inventaire général du patrimoine culturel ; © Ville de Lyon

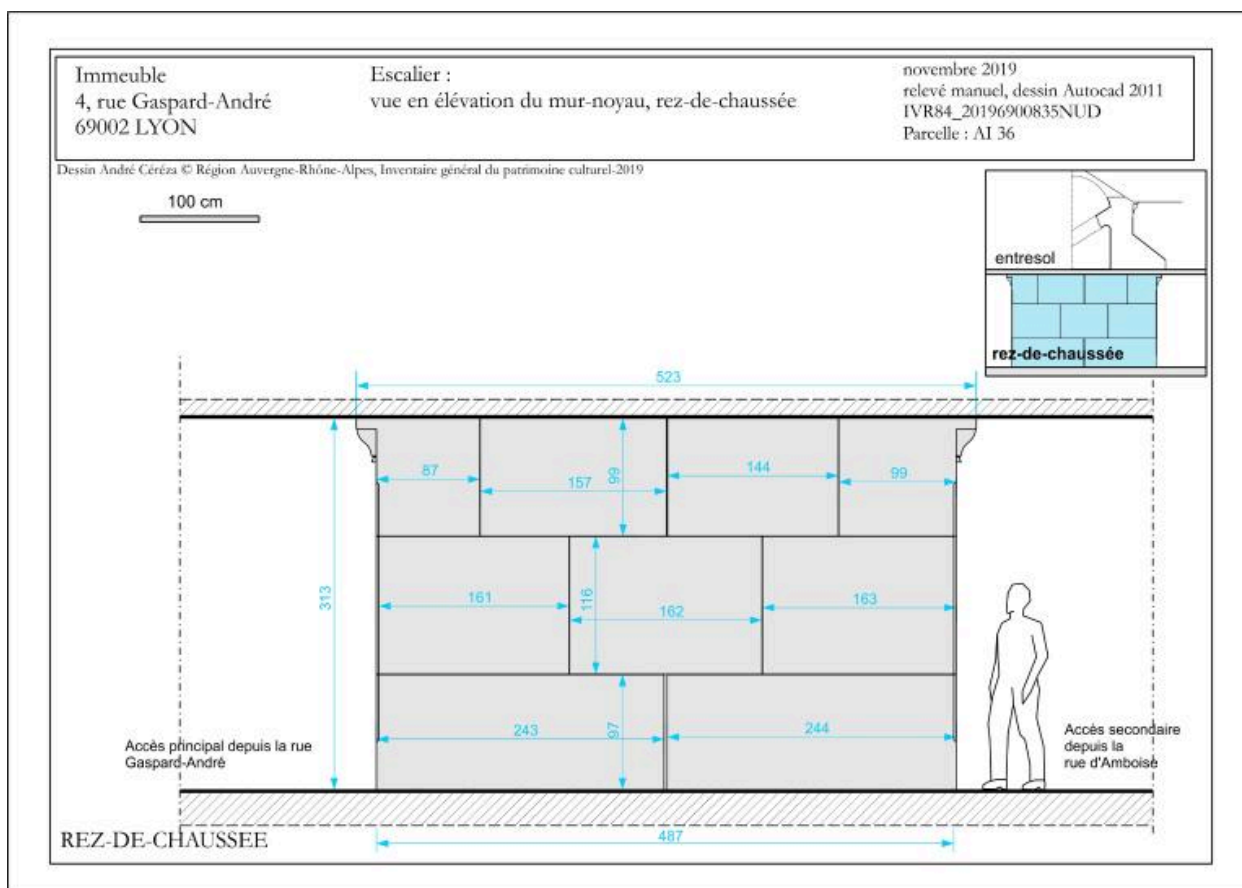


Plan-masse et plan de distribution, d'après cadastre.gouv.fr

IVR84_20196900895NUDA

Auteur de l'illustration : André Céréza

© Région Auvergne-Rhône-Alpes, Inventaire général du patrimoine culturel ; © Ville de Lyon
reproduction soumise à autorisation du titulaire des droits d'exploitation

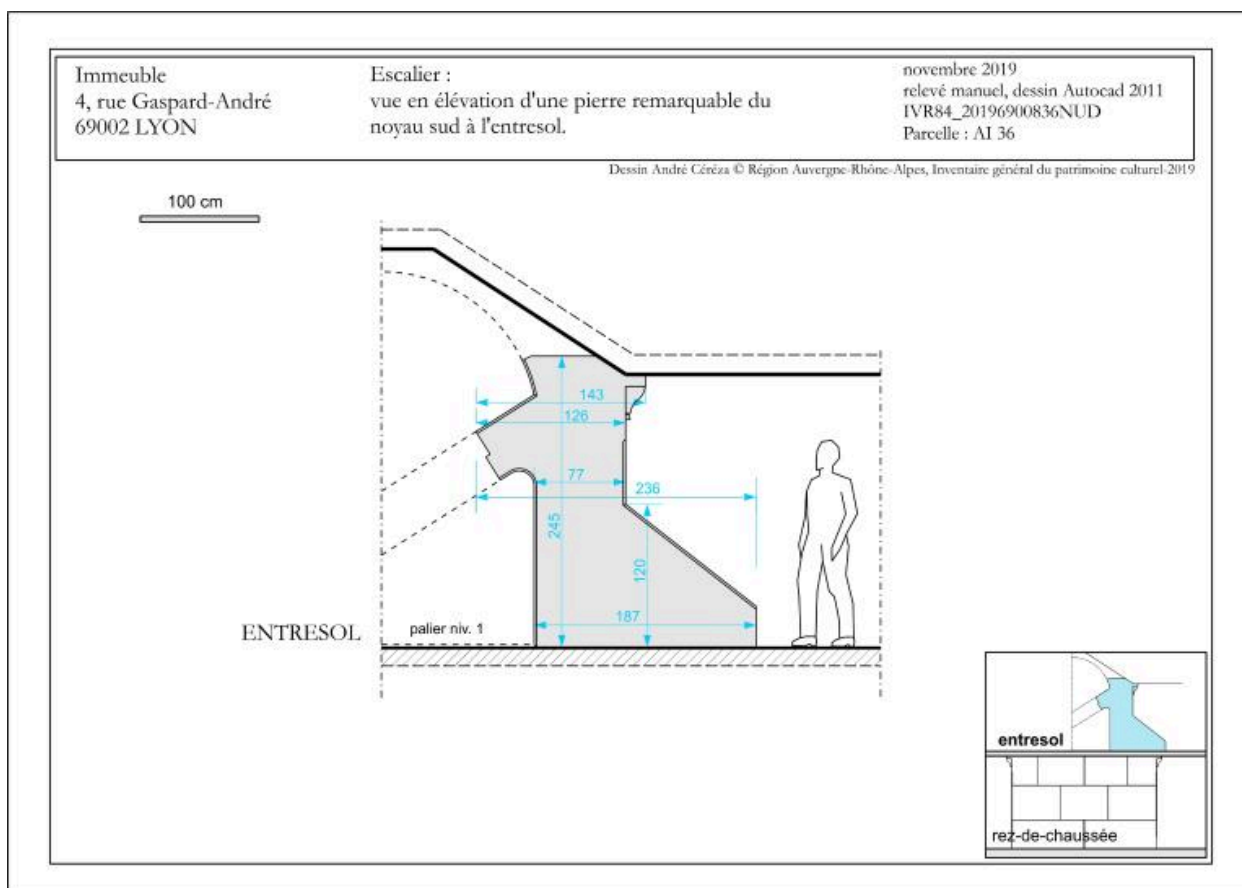


Relevé de l'escalier : élévation du mur-noyau au rez-de-chaussée

IVR84_20196900835NUDA

Auteur de l'illustration : André Céréza

© Région Auvergne-Rhône-Alpes, Inventaire général du patrimoine culturel ; © Ville de Lyon
reproduction soumise à autorisation du titulaire des droits d'exploitation



Relevé de l'escalier : entresol, détail de l'élément le plus grand du noyau sud

IVR84_20196900836NUDA

Auteur de l'illustration : André Céréza

© Région Auvergne-Rhône-Alpes, Inventaire général du patrimoine culturel ; © Ville de Lyon
reproduction soumise à autorisation du titulaire des droits d'exploitation



Vue générale, rue Gaspard-André

IVR82_20066901514NUCA

Auteur de l'illustration : Véronique Belle

© Région Rhône-Alpes, Inventaire général du patrimoine culturel ; © Ville de Lyon
reproduction soumise à autorisation du titulaire des droits d'exploitation



Elévation antérieure : baie de l'entresol

IVR82_20066901512NUCA

Auteur de l'illustration : Véronique Belle

© Région Rhône-Alpes, Inventaire général du patrimoine culturel ; © Ville de Lyon
reproduction soumise à autorisation du titulaire des droits d'exploitation



Élévation antérieure : garde-corps de l'entresol

IVR82_20066901513NUCA

Auteur de l'illustration : Véronique Belle

© Région Rhône-Alpes, Inventaire général du patrimoine culturel ; © Ville de Lyon
reproduction soumise à autorisation du titulaire des droits d'exploitation



Elévation antérieure : fenêtre des étages carrés

IVR84_20206901147NUCA

Auteur de l'illustration : Michel Pérès

© Région Auvergne-Rhône-Alpes, Inventaire général du patrimoine culturel ; © Ville de Lyon
reproduction soumise à autorisation du titulaire des droits d'exploitation



Elévation antérieure, étages carrés : garde-corps constitué d'un réseau de losanges curvilignes

IVR84_20206901146NUCA

Auteur de l'illustration : Michel Pérès

© Région Auvergne-Rhône-Alpes, Inventaire général du patrimoine culturel ; © Ville de Lyon
reproduction soumise à autorisation du titulaire des droits d'exploitation



Elévation antérieure, heurtor

IVR82_20066901515NUCA

Auteur de l'illustration : Véronique Belle

© Région Rhône-Alpes, Inventaire général du patrimoine culturel ; © Ville de Lyon
reproduction soumise à autorisation du titulaire des droits d'exploitation



Elévation postérieure vue depuis le dernier étage du 6 rue des Templiers

IVR82_20066902553NUCA

Auteur de l'illustration : Véronique Belle

© Région Rhône-Alpes, Inventaire général du patrimoine culturel ; © Ville de Lyon
reproduction soumise à autorisation du titulaire des droits d'exploitation

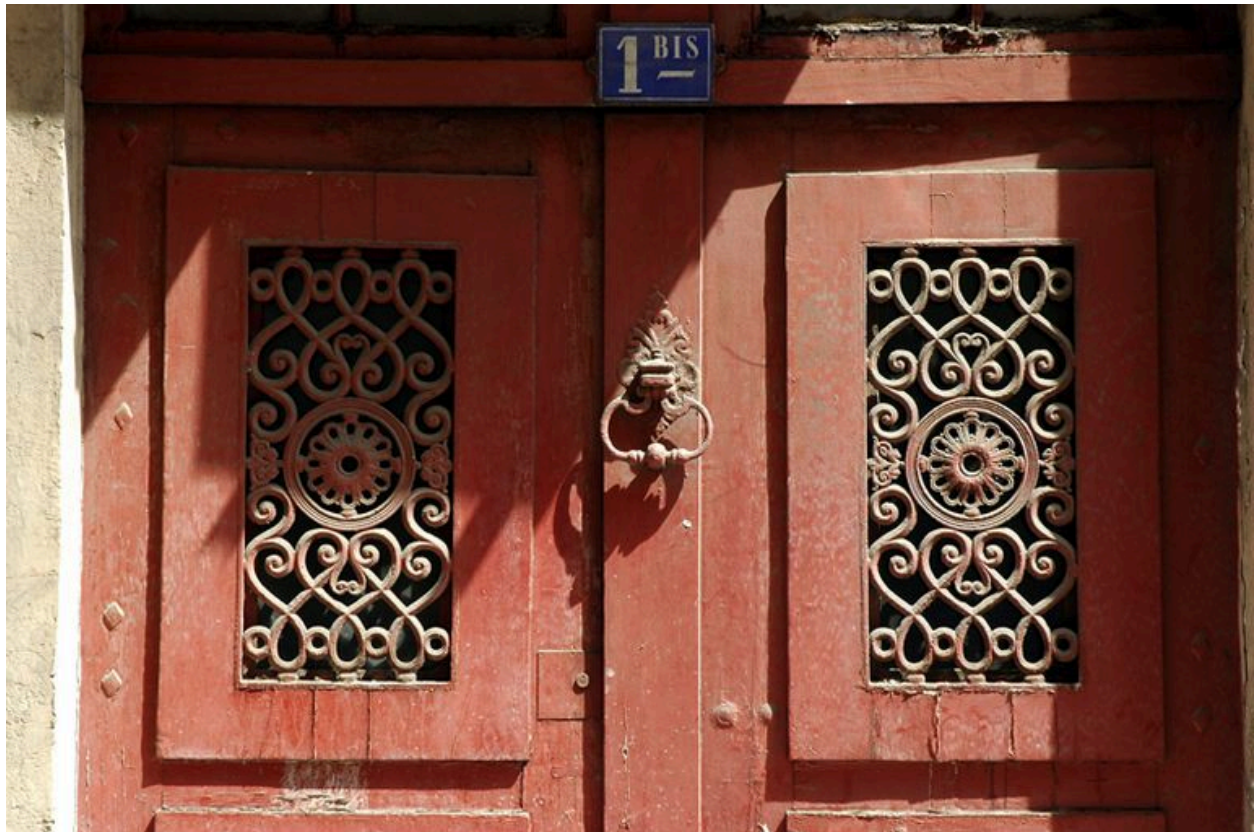


Elévation postérieure : porte cochère et entresol

IVR82_20066901537NUCA

Auteur de l'illustration : Véronique Belle

© Région Rhône-Alpes, Inventaire général du patrimoine culturel ; © Ville de Lyon
reproduction soumise à autorisation du titulaire des droits d'exploitation

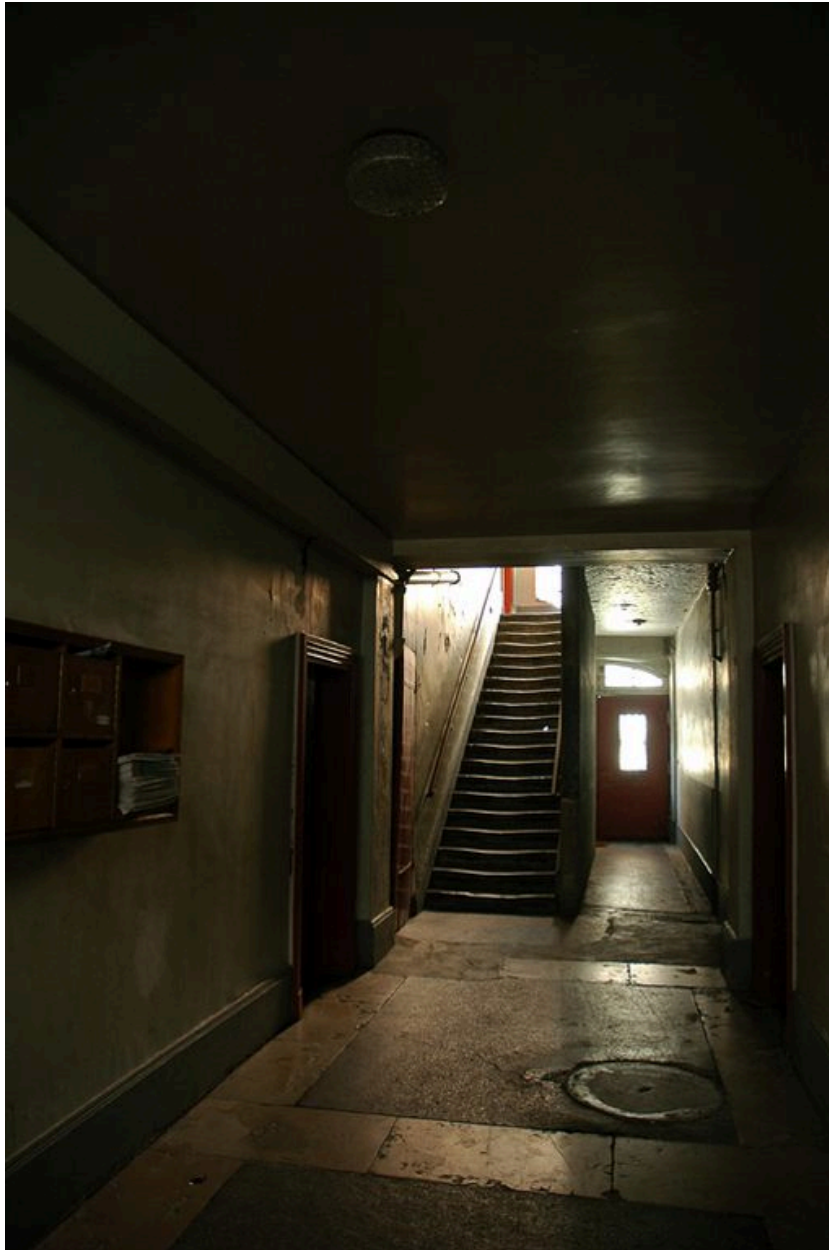


Elévation postérieure : détail de la porte cochère

IVR82_20066901538NUCA

Auteur de l'illustration : Véronique Belle

© Région Rhône-Alpes, Inventaire général du patrimoine culturel ; © Ville de Lyon
reproduction soumise à autorisation du titulaire des droits d'exploitation



L'allée et le départ d'escalier

IVR82_20066901520NUCA

Auteur de l'illustration : Véronique Belle

© Région Rhône-Alpes, Inventaire général du patrimoine culturel ; © Ville de Lyon
reproduction soumise à autorisation du titulaire des droits d'exploitation



Le vide de la cage d'escalier, côté rue d'Amboise

IVR82_20066901517NUCA

Auteur de l'illustration : Véronique Belle

© Région Rhône-Alpes, Inventaire général du patrimoine culturel ; © Ville de Lyon
reproduction soumise à autorisation du titulaire des droits d'exploitation



L'escalier : détail du garde-corps des repos

IVR82_20066901516NUCA

Auteur de l'illustration : Véronique Belle

© Région Rhône-Alpes, Inventaire général du patrimoine culturel ; © Ville de Lyon
reproduction soumise à autorisation du titulaire des droits d'exploitation



L'escalier : détail d'une console du mur-noyau

IVR82_20066901518NUCA

Auteur de l'illustration : Véronique Belle

© Région Rhône-Alpes, Inventaire général du patrimoine culturel ; © Ville de Lyon
reproduction soumise à autorisation du titulaire des droits d'exploitation



L'escalier : marches et vue partielle d'un repos

IVR84_20196900894NUCA

Auteur de l'illustration : Véronique Belle

© Ville de Lyon ; © Archives municipales de Lyon

reproduction soumise à autorisation du titulaire des droits d'exploitation



L'escalier : fossile de crinoïde

IVR84_20236900332NUCA

Auteur de l'illustration : Franck Trabouillet

© Région Auvergne-Rhône-Alpes, Inventaire général du patrimoine culturel
communication libre, reproduction soumise à autorisation



L'escalier : fossile de crinoïde (avec un stylo pour donner l'échelle)

IVR84_20236900333NUCA

Auteur de l'illustration : Franck Trabouillet

© Région Auvergne-Rhône-Alpes, Inventaire général du patrimoine culturel
communication libre, reproduction soumise à autorisation



L'escalier : calcaire à gryphées avec les fossiles d'une ammonite au centre et de nombreuses gryphées

IVR84_20236900315NUCA

Auteur de l'illustration : Michel Pérès

© Région Auvergne-Rhône-Alpes, Inventaire général du patrimoine culturel
communication libre, reproduction soumise à autorisation



Appartement : cheminée et boiseries

IVR82_20066900446NUC

Auteur de l'illustration : Eric Dessert

© Région Rhône-Alpes, Inventaire général du patrimoine culturel ; © Ville de Lyon
reproduction soumise à autorisation du titulaire des droits d'exploitation



Appartement : détail d'un parquet

IVR82_20066900447NUCA

Auteur de l'illustration : Eric Dessert

© Région Rhône-Alpes, Inventaire général du patrimoine culturel ; © Ville de Lyon
reproduction soumise à autorisation du titulaire des droits d'exploitation