



Lyon 7e
Guillotière
34 rue Sébastien-Gryphe

Immeuble, dépendance sur cour

Références du dossier

Numéro de dossier : IA69007464
Date de l'enquête initiale : 2016
Date(s) de rédaction : 2016
Cadre de l'étude : inventaire topographique Inventaire de la Ville de Lyon
Degré d'étude : repéré

Désignation

Dénomination : immeuble
Parties constituantes non étudiées : cour, boutique, dépendance

Compléments de localisation

Milieu d'implantation : en ville
Références cadastrales : 2016, AN, 39

Historique

Documenté depuis 1854, cet immeuble pourrait dater du 2e quart du 19e siècle. L'emprise est lotie sur le plan de prolongement de la rue de Chabrol, daté de 1854. En 1859, un immeuble à cette adresse fait l'objet d'une surélévation par transformation d'un demi-étage de comble en étage carré. L'immeuble était haut de 16,30 m avant travaux, rehaussé de 2,40m pour une longueur de 13,20 m dans œuvre (AC Lyon, 315 WP 016/3). En 1880, M. Coquard propriétaire du 34-36 demande l'autorisation d'ouvrir une porte cochère donnant accès à la cour (AC Lyon, 315 WP 091/3).

Période(s) principale(s) : 2e quart 19e siècle ()
Période(s) secondaire(s) : 3e quart 19e siècle ()

Description

Éléments descriptifs

Matériau(x) du gros-œuvre, mise en œuvre et revêtement : maçonnerie, enduit ; pan de bois
Matériau(x) de couverture : tuile mécanique
Étage(s) ou vaisseau(x) : sous-sol, rez-de-chaussée, 4 étages carrés
Élévations extérieures : élévation à travées
Type(s) de couverture : toit à longs pans
Escaliers : escalier dans-œuvre : escalier tournant à retours sans jour, en maçonnerie

Typologies et état de conservation

Typologies : immeuble à un corps de bâtiment ; immeubles massifs sans décor, soubassement imposant
État de conservation : bon état

Statut, intérêt et protection

Statut de la propriété : propriété privée

Données complémentaires

F-MDE- Collectif Immeubles Marseille-Saint-André

Position	sur rue
Mitoyenneté	Oui
Rupture d'alignement	Non
Nombre de façades sur rue	1
Nombre de corps de bâtiments	1 corps de bâtiment
Place de l'entrée	latérale
Porte	piétonne
Nombre de travées	5
Nombre de niveaux	5
Niveau de décor	décor minimum
Limite de toiture	corniche bois
Décrochement de façade	Non
Balcon filant	Non
Loggia	Non
Balcon-loggia	Non
Visibilité des matériaux	non visible
Matériaux des encadrements	sans encadrements
Escalier 1 : situation	à l'arrière
Escaliers en pendant	Non
1re volée différenciée	non
Nombre de volées par étage	2
Noyau	mur noyau plein
Tour d'escalier	Non
Matériaux de l'escalier	Pierre
Cage	ouverte
Pavement	dallage
Ascenseur	non
Verrières	Non
Type de passage	passage piéton
Sas	Non
Distribution des logements	par palier de l'escalier
Fonctions commerciales	ancienne laiterie
Dépendances	atelier ? sur cour
Agrandissement	Non

Surélévation	Oui
Alignement	Non
Modification de façade	Non
Reconstruction de façade	Non
Nivellement	Non

Illustrations



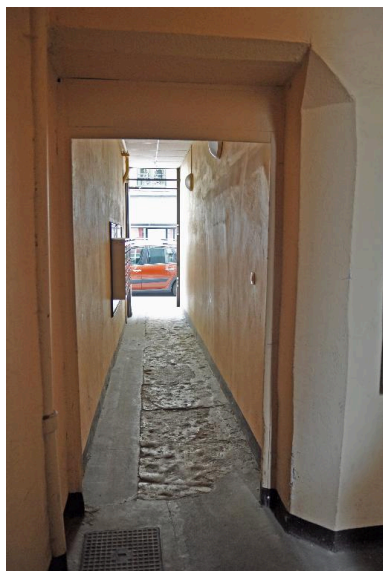
Elévation sur rue
Phot. Magali Delavenne
IVR84_20166900782NUCA



Elévation sur cour, vue partielle
Phot. Magali Delavenne
IVR84_20166900783NUCA



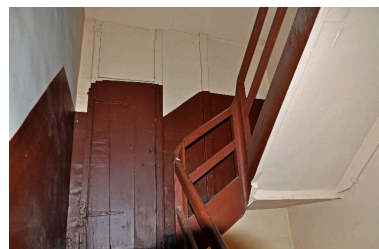
Détail du rez-de-chaussée :
vestiges de pilastres ;
devanture ; ancienne laiterie
Phot. Magali Delavenne
IVR84_20166900784NUCA



Vue de l'allée, depuis l'escalier
Phot. Magali Delavenne
IVR84_20166900785NUCA



Vue intérieure : le départ de
l'escalier rampe-sur-rampe
Phot. Magali Delavenne
IVR84_20166900786NUCA



Dernier étage : escalier en
charpente et paroi en pan-de-bois
Phot. Magali Delavenne
IVR84_20166900788NUCA



Dépendance en rez-de-
chaussée, dans la cour
Phot. Magali Delavenne
IVR84_20166900789NUCA

Dossiers liés

Dossiers de synthèse :

Les immeubles du secteur "Saint-André" (Lyon 7) (IA69006880) Rhône-Alpes, Rhône, Lyon 7e, Guillotière

Oeuvre(s) contenue(s) :

Oeuvre(s) en rapport :

Rue de Chabrol, puis rue Sébastien-Gryphe (IA69006684) Rhône-Alpes, Rhône, Lyon 7e, la Guillotière, rue Sébastien-Gryphe

Auteur(s) du dossier : Magali Delavenne, Albane Paitard

Copyright(s) : © Région Auvergne-Rhône-Alpes, Inventaire général du patrimoine culturel ; © Ville de Lyon



Elévation sur rue

IVR84_20166900782NUCA

Auteur de l'illustration : Magali Delavenne

© Région Auvergne-Rhône-Alpes, Inventaire général du patrimoine culturel ; © Ville de Lyon
reproduction soumise à autorisation du titulaire des droits d'exploitation



Elévation sur cour, vue partielle

IVR84_20166900783NUCA

Auteur de l'illustration : Magali Delavenne

© Région Auvergne-Rhône-Alpes, Inventaire général du patrimoine culturel ; © Ville de Lyon
reproduction soumise à autorisation du titulaire des droits d'exploitation



Détail du rez-de-chaussée : vestiges de pilastres ; devanture ; ancienne laiterie

IVR84_20166900784NUCA

Auteur de l'illustration : Magali Delavenne

© Région Auvergne-Rhône-Alpes, Inventaire général du patrimoine culturel ; © Ville de Lyon
reproduction soumise à autorisation du titulaire des droits d'exploitation



Vue de l'allée, depuis l'escalier

IVR84_20166900785NUCA

Auteur de l'illustration : Magali Delavenne

© Région Auvergne-Rhône-Alpes, Inventaire général du patrimoine culturel ; © Ville de Lyon
reproduction soumise à autorisation du titulaire des droits d'exploitation



Vue intérieure : le départ de l'escalier rampe-sur-rampe

IVR84_20166900786NUCA

Auteur de l'illustration : Magali Delavenne

© Région Auvergne-Rhône-Alpes, Inventaire général du patrimoine culturel ; © Ville de Lyon
reproduction soumise à autorisation du titulaire des droits d'exploitation



Dernier étage : escalier en charpente et paroi en pan-de-bois

IVR84_20166900788NUCA

Auteur de l'illustration : Magali Delavenne

© Région Auvergne-Rhône-Alpes, Inventaire général du patrimoine culturel ; © Ville de Lyon
reproduction soumise à autorisation du titulaire des droits d'exploitation



Dépendance en rez-de-chaussée, dans la cour

IVR84_20166900789NUCA

Auteur de l'illustration : Magali Delavenne

© Région Auvergne-Rhône-Alpes, Inventaire général du patrimoine culturel ; © Ville de Lyon
reproduction soumise à autorisation du titulaire des droits d'exploitation