



Rhône-Alpes, Savoie
Saint-Thibaud-de-Couz
Champ du moulin
Champ du moulin

Moulin Rocheray-Faucon

Références du dossier

Numéro de dossier : IA73002682
Date de l'enquête initiale : 2010
Date(s) de rédaction : 2011
Cadre de l'étude : patrimoine industriel Patrimoine hydraulique des Pays de Savoie
Degré d'étude : monographié

Désignation

Dénomination : moulin
Parties constituantes non étudiées : atelier de fabrication

Compléments de localisation

Milieu d'implantation : en écart
Réseau hydrographique : Ruisseau d'Hyères
Références cadastrales : 2010, B, 1722

Historique

La mappe sarde de 1732 présente un artifice alimenté par une réserve d'eau et un canal. A la fin du XIXe siècle, le bâtiment est encore cadastré mais n'est plus imposé comme un moulin. Actuellement, seule une roue horizontale métallique témoigne de la présence d'un ancien moulin.

Période(s) principale(s) : 2e quart 18e siècle

Description

Le bâtiment du moulin n'est plus en place, il a été détruit. Sur l'emplacement, une maison d'habitation a été construite. Le seul témoignage du moulin est une roue horizontale métallique déposée le long du ruisseau d'Hyères.

Éléments descriptifs

Matériau(x) du gros-oeuvre, mise en oeuvre et revêtement : pierre
Énergies : énergie hydraulique

Typologies et état de conservation

État de conservation : détruit

Statut, intérêt et protection

A proximité de l'emplacement de l'ancien moulin, un lotissement a été construit.
Statut de la propriété : propriété privée

Références documentaires

Documents d'archive

- **FR.AD073, C 3988, Cadastre de 1728 dit Mappe Sarde, Saint-Thibaud-de-Couz, vue 3, 1732**
FR.AD073, C 3988, Cadastre de 1728 dit Mappe Sarde, Saint-Thibaud-de-Couz, vue 3, 1732
Parcelle 634

Documents figurés

- **Cadastre actuel**
Cadastre actuel, 2010.

Illustrations



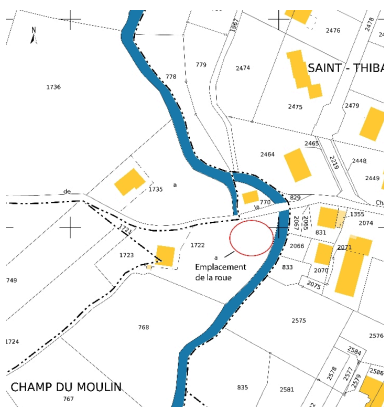
Cadastre de 1732. Cadastre de 1728 AD Savoie. C 4377
Phot. Yannick Milleret
IVR82_20117302180NUCA



Premier cadastre français, 1897. Cadastre de 1897 AD Savoie. 3P 7282
Phot. Yannick Milleret
IVR82_20117302181NUCA



Cadastre rénové, 1935. Cadastre de 1935 AD Savoie. 3P 7283
Phot. Yannick Milleret
IVR82_20117302182NUCA



Cadastre actuel, 2010
Phot. Yannick Milleret
IVR82_20117302183NUCA



Vue générale de la roue horizontale métallique le long du ruisseau d'Hyères
Phot. Yannick Milleret
IVR82_20117302184NUCA



Vue détaillée de la roue horizontale métallique
Phot. Yannick Milleret
IVR82_20117302185NUCA

Dossiers liés

Dossiers de synthèse :

Patrimoine hydraulique de la Savoie : présentation de l'étude départementale (IA00141274) Rhône-Alpes, Savoie, Savoie

Oeuvre(s) contenue(s) :

Oeuvre(s) en rapport :

Paysage du bassin-versant du Lac du Bourget et tributaires (IA73002685) Rhône-Alpes, Savoie, Chambéry

Auteur(s) du dossier : Yannick Milleret

Copyright(s) : © Région Rhône-Alpes, Inventaire général du patrimoine culturel ; © Assemblée des Pays de Savoie



Cadastré de 1732. Cadastre de 1728 AD Savoie. C 4377

Référence du document reproduit :

- **Cadastré de 1732**
Cadastré de 1728
AD Savoie : C 4377

IVR82_20117302180NUCA

Auteur de l'illustration : Yannick Milleret

© Région Rhône-Alpes, Inventaire général du patrimoine culturel ; © Assemblée des Pays de Savoie
reproduction soumise à autorisation du titulaire des droits d'exploitation



Premier cadastre français, 1897. Cadastre de 1897 AD Savoie. 3P 7282

Référence du document reproduit :

- **Premier cadastre français Cadastre de 1897**
Premier cadastre français Cadastre de 1897
AD Savoie : 3P 7282

IVR82_20117302181NUCA

Auteur de l'illustration : Yannick Milleret

© Région Rhône-Alpes, Inventaire général du patrimoine culturel ; © Assemblée des Pays de Savoie
reproduction soumise à autorisation du titulaire des droits d'exploitation



Cadastre rénové, 1935. Cadastre de 1935 AD Savoie. 3P 7283

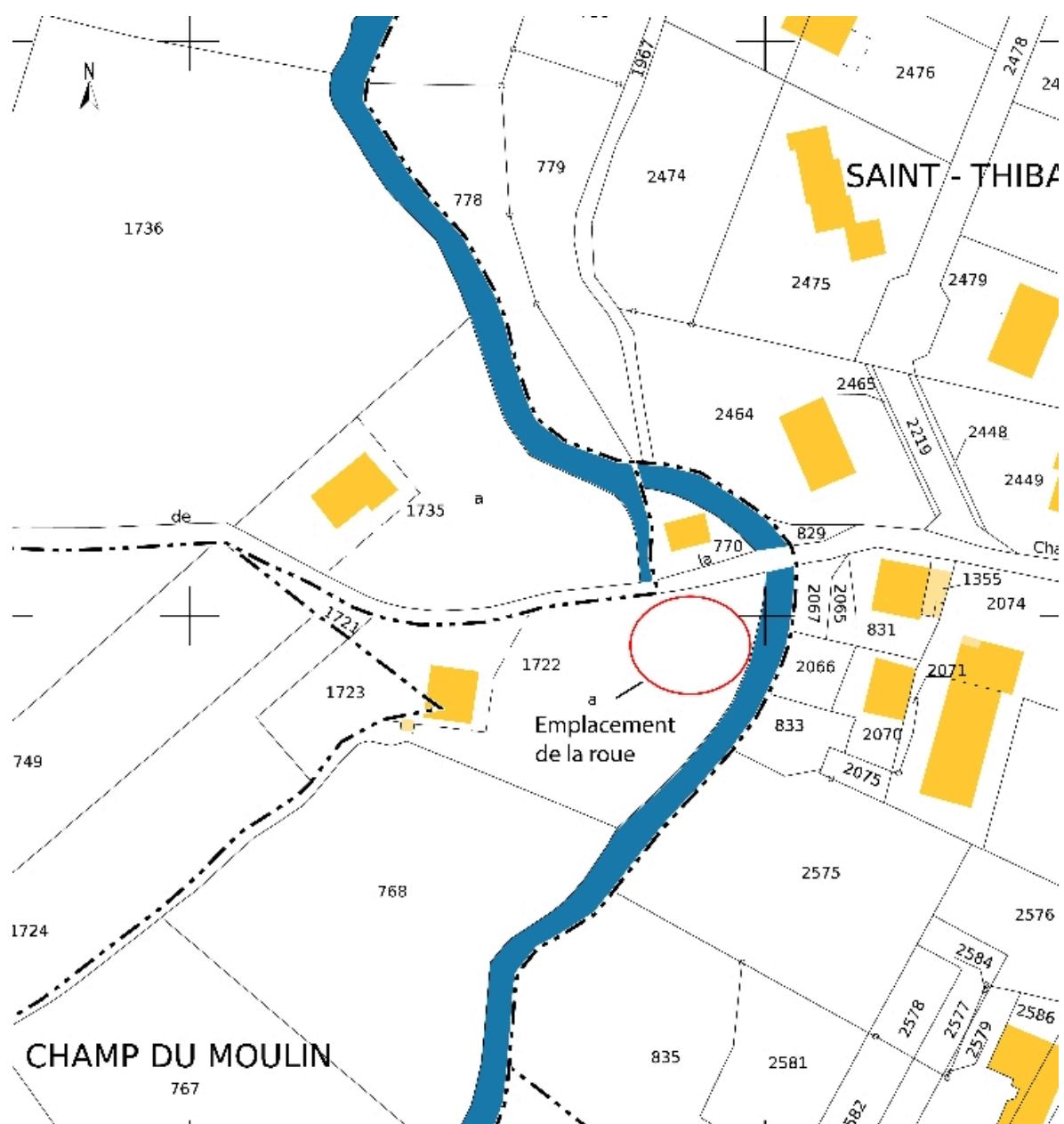
Référence du document reproduit :

- **Cadastre rénové Cadastre de 1935**
Cadastre rénové Cadastre de 1935
AD Savoie : 3P 7283

IVR82_20117302182NUCA

Auteur de l'illustration : Yannick Milleret

© Région Rhône-Alpes, Inventaire général du patrimoine culturel ; © Assemblée des Pays de Savoie
reproduction soumise à autorisation du titulaire des droits d'exploitation



Cadastre actuel, 2010

Référence du document reproduit :

- **Cadastre actuel** Cadastre actuel 2010
Cadastre actuel, 2010.

IVR82_20117302183NUCA

Auteur de l'illustration : Yannick Milleret

© Région Rhône-Alpes, Inventaire général du patrimoine culturel ; © Assemblée des Pays de Savoie
reproduction soumise à autorisation du titulaire des droits d'exploitation



Vue générale de la roue horizontale métallique le long du ruisseau d'Hyères

IVR82_20117302184NUCA

Auteur de l'illustration : Yannick Milleret

© Région Rhône-Alpes, Inventaire général du patrimoine culturel ; © Assemblée des Pays de Savoie
reproduction soumise à autorisation du titulaire des droits d'exploitation



Vue détaillée de la roue horizontale métallique

IVR82_20117302185NUCA

Auteur de l'illustration : Yannick Milleret

© Région Rhône-Alpes, Inventaire général du patrimoine culturel ; © Assemblée des Pays de Savoie
reproduction soumise à autorisation du titulaire des droits d'exploitation