



Lyon 7e  
la Guillotière  
18 avenue Jean-Jaurès , 56 grande rue de la Guillotière

## immeuble

### Références du dossier

Numéro de dossier : IA69005047  
Date de l'enquête initiale : 2002  
Date(s) de rédaction : 2002  
Cadre de l'étude : inventaire topographique Inventaire de la Ville de Lyon  
Degré d'étude : étudié

### Désignation

Dénomination : immeuble  
Parties constituantes non étudiées : boutique, conciergerie

### Compléments de localisation

Milieu d'implantation : en ville  
Références cadastrales : 1999, AD, 28

### Historique

Période(s) principale(s) : limite 19e siècle 20e siècle  
Dates : 1898 (porte la date)  
Auteur(s) de l'oeuvre : Etienne Curny (architecte, signature)

### Description

La façade comporte cinq travées sur l'avenue Jean-Jaurès, huit sur la Grande rue de la Guillotière, et six, dont la première murée, sur la rue Chalopin. L'entrée latérale est située sur l'avenue Jean-Jaurès. L'entrée 56 grande rue de la Guillotière est condamnée. La façade principale est ordonnancée ; l'alternance des balcons en ferronnerie ou en pierre rythment la façade. Les travées du rez-de-chaussée sont marquées par de grands piliers monolithes, et il subsiste une ancienne devanture de boutique en menuiserie rue Chalopin. L'immeuble ne possède pas de cour ; l'escalier, demi-hors-oeuvre dans une tour, s'éclaire sur les cours voisins, en coeur d'îlot. Le vestibule, voûté en plein-cintre, est pavé en mosaïque, les murs sont ornés d'un lambris d'appui de marbre rose. La loge du concierge en demi-cercle éclairée par des vitraux occupe le fond du vestibule qui débouche ensuite sur l'escalier à trois volées (puis deux à partir du 1er étage). Les portes palières conservent des grilles de protection en fonte ; une suspension également en fonte éclaire le vestibule. L'acenseur a été rajouté dans la cage d'escalier. Signé daté à l'angle niveau entresol : ENE CURNY / ARCHTE 1898. Les consoles en pierre des balcons du 3e étage portent des initiales gravées entrelacées : "V" et "D" (V pour le propriétaire Vial ?)

### Éléments descriptifs

Matériau(x) de couverture : tuile  
Étage(s) ou vaisseau(x) : entresol, 3 étages carrés, étage de comble  
Élévations extérieures : élévation ordonnancée  
Escaliers : escalier demi-hors-oeuvre : escalier tournant à retours avec jour  
Autres organes de circulations : ascenseur

### Typologies et état de conservation

Typologies : trois corps de bâtiment en U

État de conservation : bon état

## Décor

Techniques : sculpture, ferronnerie, mosaïque

Représentations : pointe de diamant ; coquille ; godron ; ornement végétal ; masque

Précision sur les représentations :

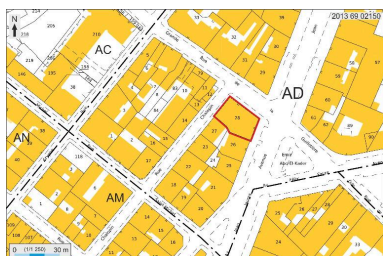
La façade possède un abondant décor sculpté. Les balcons, les balconnets et les lambrequins sont en fonte. Une mosaïque orne le sol du vestibule. Le décor sculpté de la façade en pointes de diamant est très soigné, notamment sur l'avenue Jean-Jaurès, puis il diminue sur la façade latérale pour être quasi inexistant sur l'arrière de l'immeuble rue Chalopin. Des pilastres à chapiteaux sculptés soulignent les travées, des frises et corniches séparent les étages, et les encadrements de baies, avec frontons ou clés de voûte sculptées, sont très travaillés, surtout aux trois premiers étages.

## Statut, intérêt et protection

Un Eco - Service occupe le rez-de-chaussée à l'angle de l'avenue Jean-Jaurès et de la Grande rue de la Guillotière, une agence de transactions immobilières et de locations "AFTIL" fait l'angle de la Grande rue de la Guillotière et de la rue Chalopin, et un atelier d'encadrement donne sur la rue Chalopin.

Statut de la propriété : propriété de la commune

## Illustrations



Plan masse et de situation,  
extrait de <http://cadastre.gouv.fr>  
Dess. André Céréza  
IVR82\_20136902150NUDA



Vue d'ensemble depuis le nord-est  
Phot. Eric Dessert  
IVR82\_20046904040NUCA



Vue générale depuis  
l'avenue Jean-Jaurès  
Phot. Eric Dessert  
IVR82\_20046904457NUCA



Vue d'ensemble depuis la  
grande rue de la Guillotière  
Phot. Eric Dessert  
IVR82\_20046904458NUCA



Façade, avenue Jean-Jaurès  
Phot. Coralie Belleville  
IVR82\_20026902924NUCA

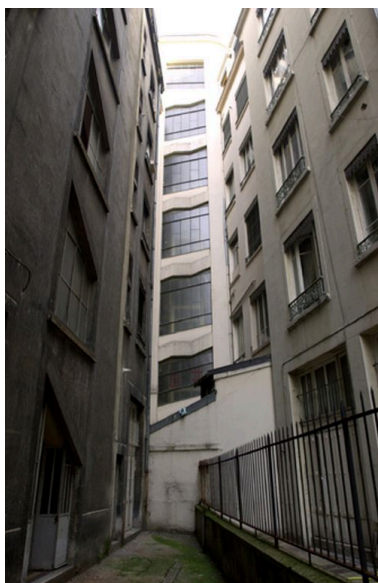


Vue d'ensemble de la façade  
grande rue de la Guillotière  
Phot. Coralie Belleville

IVR82\_20026902925NUCA



Vue d'ensemble de la  
façade rue Chalopin  
Phot. Coralie Belleville  
IVR82\_20026902926NUCA



Elévation postérieure,  
vue de la travée d'escalier  
Phot. Maryannick Chalabi  
IVR82\_20036900545NUCA



Vue des derniers étages, rue  
Chalopin, depuis le nord-ouest  
Phot. Didier Gourbin  
IVR82\_20066902154V



Porte d'entrée, avenue Jean-Jaurès  
Phot. Eric Dessert  
IVR82\_20046904459NUCA



Détail de la porte d'entrée  
sur l'avenue Jean-Jaurès  
Phot. Coralie Belleville  
IVR82\_20026902928NUCA



Détail de l'angle de l'immeuble,  
avenue Jean-Jaurès -  
grande rue de la Guillotière  
Phot. Eric Dessert  
IVR82\_20046904460NUC



Détail de la modénature, angle de l'avenue Jean-Jaurès - grande rue de la Guillotière, niveau de l'entresol  
Phot. Eric Dessert  
IVR82\_20046904461NUCA



Détail du décor de façade avenue Jean-Jaurès  
Phot. Coralie Belleville  
IVR82\_20026902929NUCA



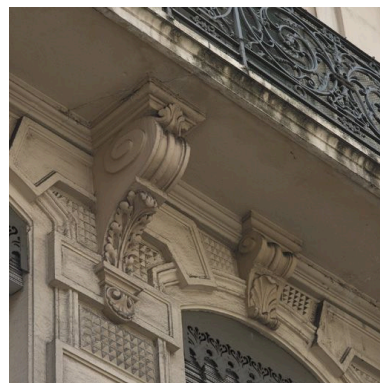
Détail d'une fenêtre de l'entresol, avenue Jean-Jaurès  
Phot. Coralie Belleville  
IVR82\_20026902930NUCA



Détail du 1er étage, avenue Jean-Jaurès  
Phot. Eric Dessert  
IVR82\_20046904041NUCA



Détail de l'entresol, grande rue de la Guillotière  
Phot. Coralie Belleville  
IVR82\_20026902935NUCA



Corbeaux soutenant le balcon filant du 1er étage, avenue Jean-Jaurès  
Phot. Eric Dessert  
IVR82\_20046904464NUCA



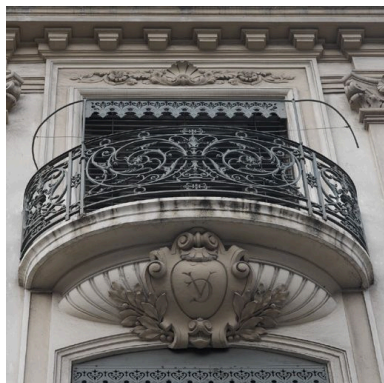
Mascaron d'homme sculpté à la clef des fenêtres de l'entresol, avenue Jean-Jaurès  
Phot. Eric Dessert  
IVR82\_20046904462NUCA



Mascaron de femme sculpté à la clef des fenêtres de l'entresol, grande rue de la Guillotière  
Phot. Eric Dessert  
IVR82\_20046904463NUCA



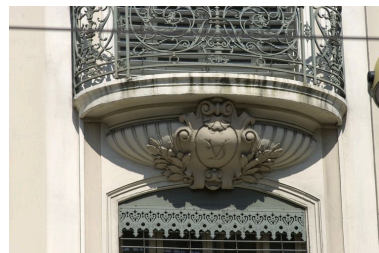
Détail d'une fenêtre du 1er étage avenue Jean-Jaurès



Vue du balcon arrondi,  
grande rue de la Guillotière  
Phot. Eric Dessert  
IVR82\_20046904465NUCA



Détail du cul-de-lampe  
supportant le balcon arrondi,  
grande rue de la Guillotière  
Phot. Eric Dessert  
IVR82\_20046904466NUC



Phot. Coralie Belleville  
IVR82\_20026902931NUCA

Initiales gravées sur le cul-de-  
lampe d'un balcon du 2e étage  
Phot. Coralie Belleville  
IVR82\_20026902932NUCA



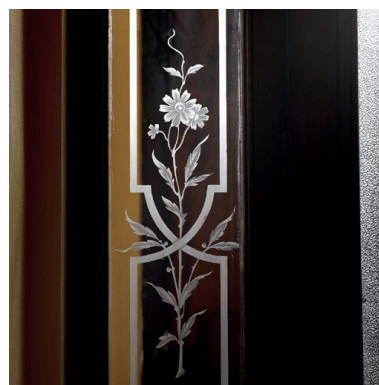
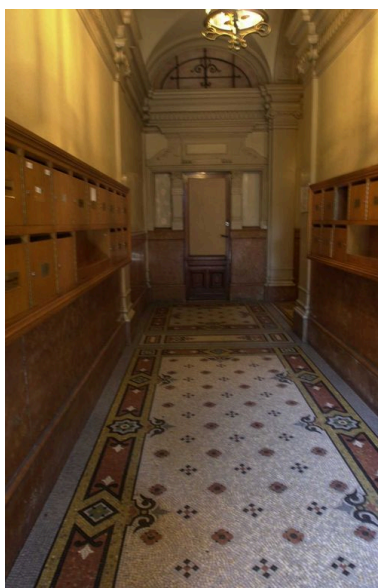
Fenêtre du 2e étage,  
grande rue de la Guillotière  
Phot. Coralie Belleville  
IVR82\_20026902934NUCA



1ère travée (murée), rue Chalopin  
Phot. Coralie Belleville  
IVR82\_20026902936NUCA

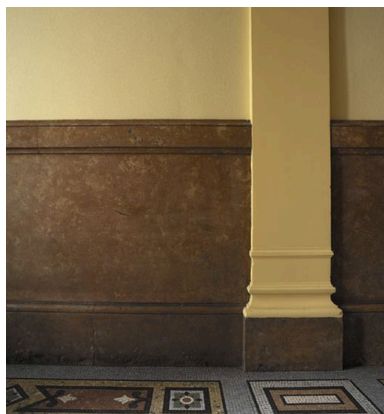


Cheminée d'angle  
Phot. Coralie Belleville  
IVR82\_20026902933NUCA

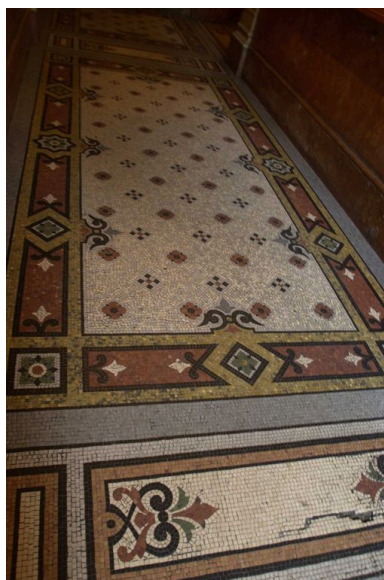


Détail des verres gravés de la  
porte intérieure du vestibule  
Phot. Eric Dessert  
IVR82\_20046904468NUCA

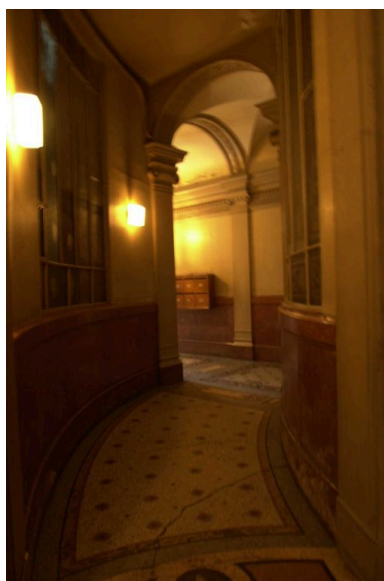
Vue du vestibule depuis l'entrée  
Phot. Eric Dessert  
IVR82\_20046904467NUCA



Lambris d'appui et pilier du vestibule  
Phot. Eric Dessert  
IVR82\_20046904469NUCA



Pavement en mosaïque du vestibule  
Phot. Coralie Belleville  
IVR82\_20026902939NUCA



Vue du vestibule vers l'entrée  
Phot. Coralie Belleville  
IVR82\_20026902937NUCA



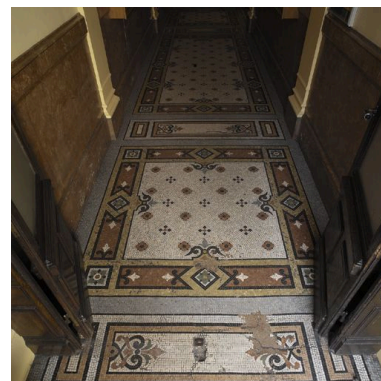
Chapiteau d'un pilier du vestibule  
Phot. Eric Dessert  
IVR82\_20046904470NUC



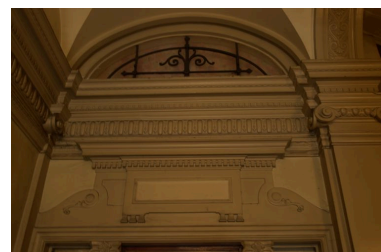
Vue d'ensemble de la  
loge de concierge et du  
couloir menant à l'escalier  
Phot. Eric Dessert  
IVR82\_20046904472NUC



Vue vers le vestibule depuis l'escalier  
Phot. Eric Dessert  
IVR82\_20046904473NUC



Vue d'ensemble du pavement  
en mosaïque du vestibule  
Phot. Eric Dessert  
IVR82\_20046904471NUCA



Décor au dessus de la porte  
de la loge de concierge  
Phot. Coralie Belleville  
IVR82\_20026902940NUCA



Détail de l'oculus ouvrant sur  
l'escalier, au rez-de-chaussée  
Phot. Eric Dessert  
IVR82\_20046904474NUC

Vue du couloir menant à l'escalier

Phot. Coralie Belleville

IVR82\_20026902938NUCA



Vue de l'escalier

Phot. Eric Dessert

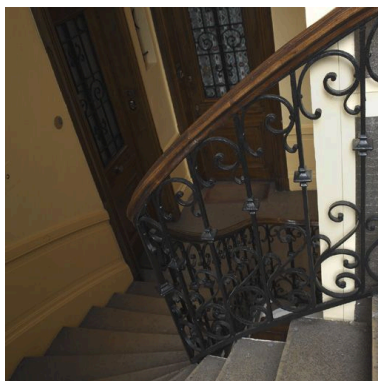
IVR82\_20046904475NUCA



Détail de l'escalier

Phot. Eric Dessert

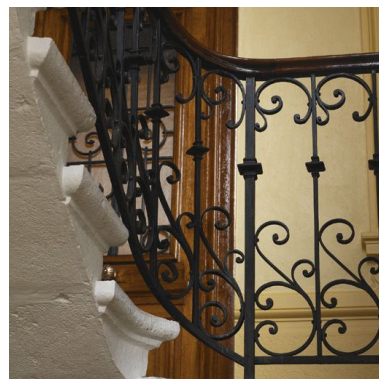
IVR82\_20046904476NUCA



Détail de la rampe d'escalier

Phot. Eric Dessert

IVR82\_20046904477NUCA



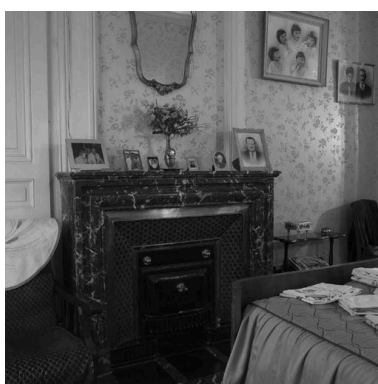
Vue d'un pallier de distribution des logements  
Phot. Eric Dessert  
IVR82\_20046904478NUC



Cheminée d'un appartement

Phot. Eric Dessert

IVR82\_20046904479NUC



Cheminée et lambris

d'un appartement

Phot. Eric Dessert

IVR82\_20046904480NUC



Cheminée d'un appartement

Phot. Eric Dessert

IVR82\_20046904481NUC

## Dossiers liés

### Dossiers de synthèse :

Présentation du secteur d'étude Lyon Guillotière (IA69005009) Rhône-Alpes, Rhône, Lyon 7e, la Guillotière

Immeubles du secteur d'étude La Guillotière (IA69005010) Lyon 7e, la Guillotière

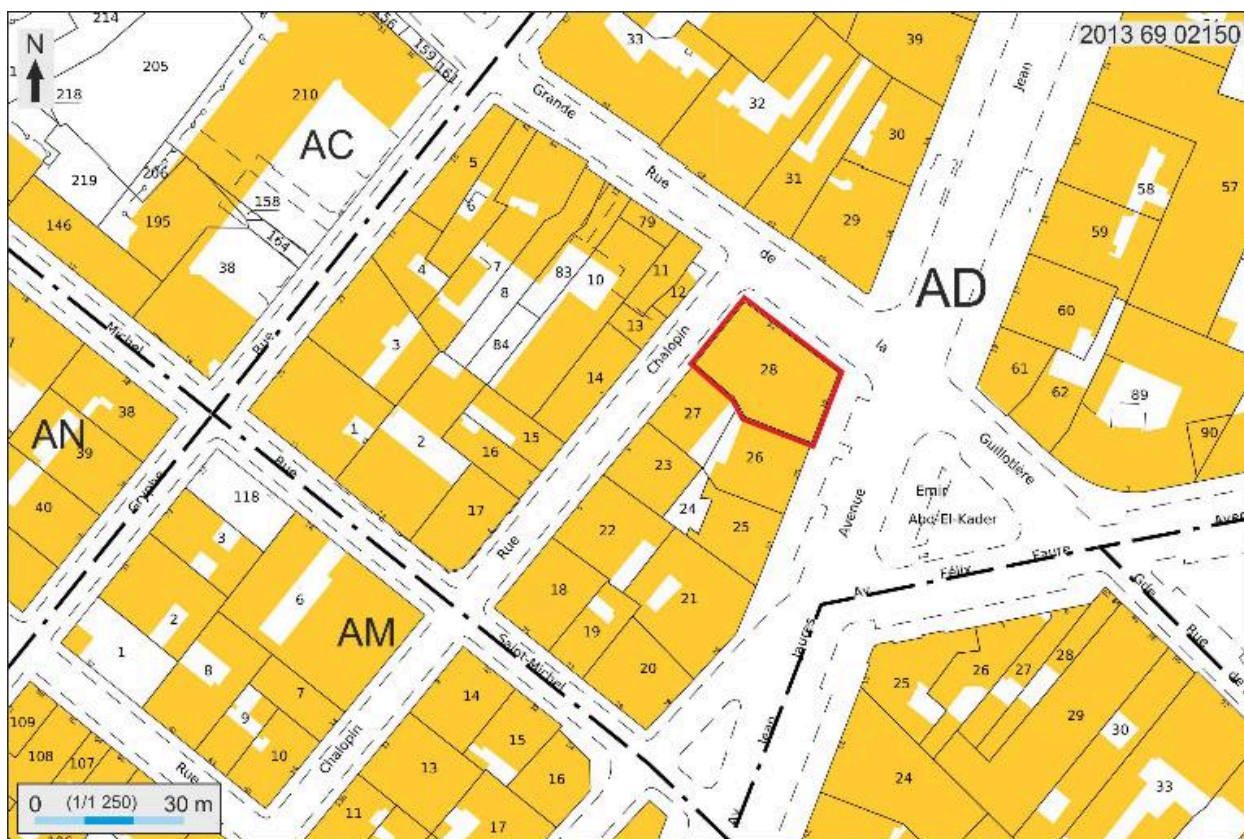
### Oeuvre(s) contenue(s) :

### Oeuvre(s) en rapport :

Grande rue de la Guillotière (IA69005036) Rhône-Alpes, Rhône, Lyon 7e, la Guillotière, grande rue de la Guillotière

Auteur(s) du dossier : Maryannick Chalabi, Coralie Belleville, Julie Régnier, Marie-Cécile Mandon  
Copyright(s) : © Région Rhône-Alpes, Inventaire général du patrimoine culturel ; © Ville de Lyon





Plan masse et de situation, extrait de <http://cadastre.gouv.fr>

IVR82\_20136902150NUDA

Auteur de l'illustration : André Céréza

Technique de relevé : reprise de fond ; Échelle : 1:1250

© Région Rhône-Alpes, Inventaire général du patrimoine culturel ; © Ministère des finances, CIDF, Service du cadastre  
reproduction soumise à autorisation du titulaire des droits d'exploitation



Vue d'ensemble depuis le nord-est

IVR82\_20046904040NUCA

Auteur de l'illustration : Eric Dessert

© Région Rhône-Alpes, Inventaire général du patrimoine culturel ; © Ville de Lyon  
reproduction soumise à autorisation du titulaire des droits d'exploitation



Vue générale depuis l'avenue Jean-Jaurès

IVR82\_20046904457NUCA

Auteur de l'illustration : Eric Dessert

© Région Rhône-Alpes, Inventaire général du patrimoine culturel ; © Ville de Lyon  
reproduction soumise à autorisation du titulaire des droits d'exploitation



Vue d'ensemble depuis la grande rue de la Guillotière

IVR82\_20046904458NUCA

Auteur de l'illustration : Eric Dessert

© Région Rhône-Alpes, Inventaire général du patrimoine culturel ; © Ville de Lyon  
reproduction soumise à autorisation du titulaire des droits d'exploitation



Façade, avenue Jean-Jaurès

IVR82\_20026902924NUCA

Auteur de l'illustration : Coralie Belleville

© Région Rhône-Alpes, Inventaire général du patrimoine culturel ; © Ville de Lyon  
reproduction soumise à autorisation du titulaire des droits d'exploitation



Vue d'ensemble de la façade grande rue de la Guillotière

IVR82\_20026902925NUCA

Auteur de l'illustration : Coralie Belleville

© Région Rhône-Alpes, Inventaire général du patrimoine culturel ; © Ville de Lyon  
reproduction soumise à autorisation du titulaire des droits d'exploitation



Vue d'ensemble de la façade rue Chalopin

IVR82\_20026902926NUCA

Auteur de l'illustration : Coralie Belleville

© Région Rhône-Alpes, Inventaire général du patrimoine culturel ; © Ville de Lyon  
reproduction soumise à autorisation du titulaire des droits d'exploitation



Elévation postérieure, vue de la travée d'escalier

IVR82\_20036900545NUCA

Auteur de l'illustration : Maryannick Chalabi

© Région Rhône-Alpes, Inventaire général du patrimoine culturel ; © Ville de Lyon  
reproduction soumise à autorisation du titulaire des droits d'exploitation





Vue des derniers étages, rue Chalopin, depuis le nord-ouest

IVR82\_20066902154V

Auteur de l'illustration : Didier Gourbin

© Région Rhône-Alpes, Inventaire général du patrimoine culturel ; © Ville de Lyon  
reproduction soumise à autorisation du titulaire des droits d'exploitation



Porte d'entrée, avenue Jean-Jaurès

IVR82\_20046904459NUCA

Auteur de l'illustration : Eric Dessert

© Région Rhône-Alpes, Inventaire général du patrimoine culturel ; © Ville de Lyon  
reproduction soumise à autorisation du titulaire des droits d'exploitation



Détail de la porte d'entrée sur l'avenue Jean-Jaurès

IVR82\_20026902928NUCA

Auteur de l'illustration : Coralie Belleville

© Région Rhône-Alpes, Inventaire général du patrimoine culturel ; © Ville de Lyon  
reproduction soumise à autorisation du titulaire des droits d'exploitation



Détail de l'angle de l'immeuble, avenue Jean-Jaurès - grande rue de la Guillotière

IVR82\_20046904460NUC

Auteur de l'illustration : Eric Dessert

© Région Rhône-Alpes, Inventaire général du patrimoine culturel ; © Ville de Lyon  
reproduction soumise à autorisation du titulaire des droits d'exploitation



Détail de la modénature, angle de l'avenue Jean-Jaurès - grande rue de la Guillotière, niveau de l'entresol

IVR82\_20046904461NUCA

Auteur de l'illustration : Eric Dessert

© Région Rhône-Alpes, Inventaire général du patrimoine culturel ; © Ville de Lyon  
reproduction soumise à autorisation du titulaire des droits d'exploitation



Détail du décor de façade avenue Jean-Jaurès

IVR82\_20026902929NUCA

Auteur de l'illustration : Coralie Belleville

© Région Rhône-Alpes, Inventaire général du patrimoine culturel ; © Ville de Lyon  
reproduction soumise à autorisation du titulaire des droits d'exploitation



Détail d'une fenêtre de l'entresol, avenue Jean-Jaurès

IVR82\_20026902930NUCA

Auteur de l'illustration : Coralie Belleville

© Région Rhône-Alpes, Inventaire général du patrimoine culturel ; © Ville de Lyon  
reproduction soumise à autorisation du titulaire des droits d'exploitation



Détail du 1er étage, avenue Jean-Jaurès

IVR82\_20046904041NUCA

Auteur de l'illustration : Eric Dessert

© Région Rhône-Alpes, Inventaire général du patrimoine culturel ; © Ville de Lyon  
reproduction soumise à autorisation du titulaire des droits d'exploitation



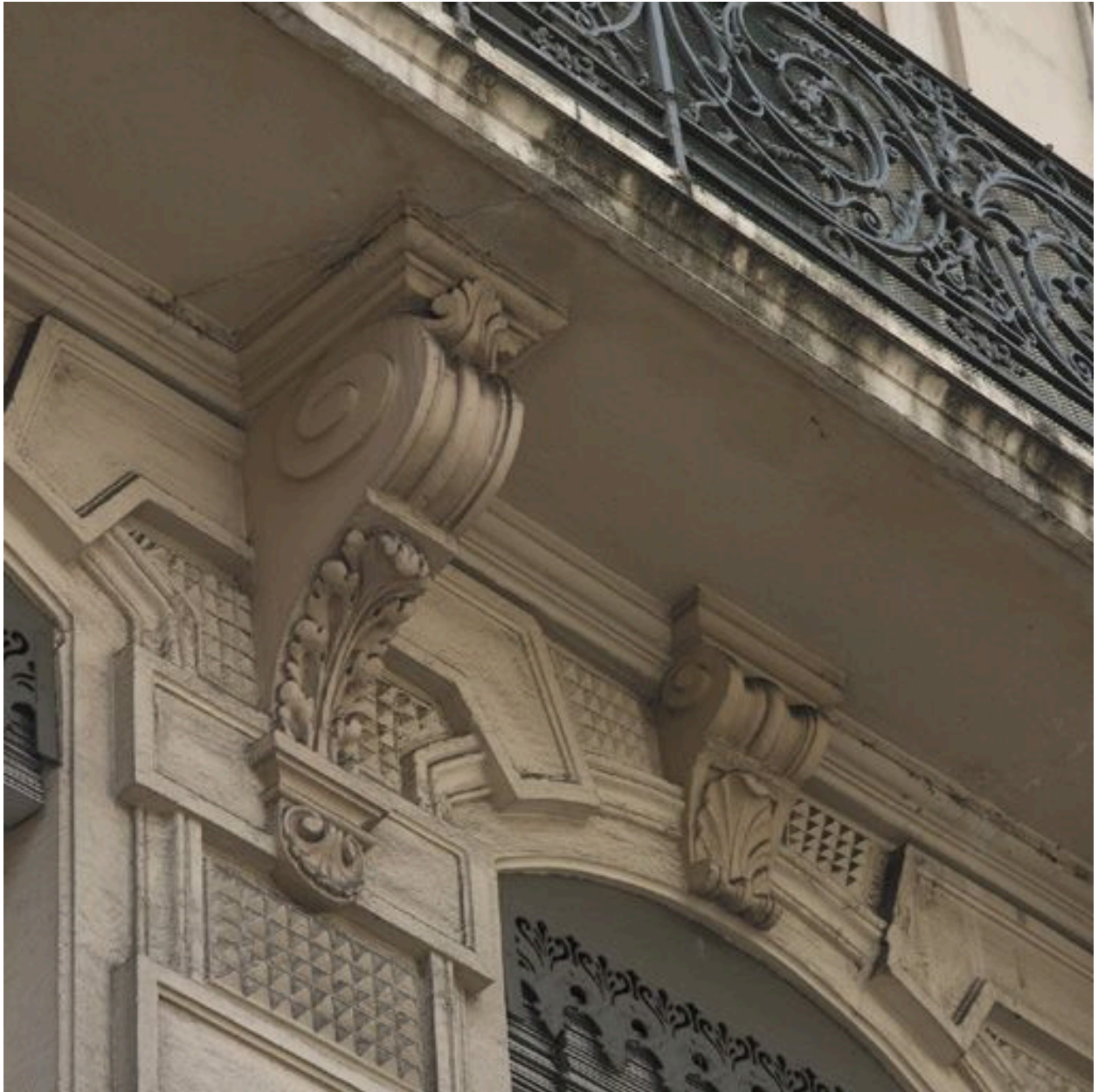


Détail de l'entresol, grande rue de la Guillotière

IVR82\_20026902935NUCA

Auteur de l'illustration : Coralie Belleville

© Région Rhône-Alpes, Inventaire général du patrimoine culturel ; © Ville de Lyon  
reproduction soumise à autorisation du titulaire des droits d'exploitation



Corbeaux soutenant le balcon filant du 1er étage, avenue Jean-Jaurès

IVR82\_20046904464NUCA

Auteur de l'illustration : Eric Dessert

© Région Rhône-Alpes, Inventaire général du patrimoine culturel ; © Ville de Lyon  
reproduction soumise à autorisation du titulaire des droits d'exploitation



Mascaron d'homme sculpté à la clef des fenêtres de l'entresol, avenue Jean-Jaurès

IVR82\_20046904462NUCA

Auteur de l'illustration : Eric Dessert

© Région Rhône-Alpes, Inventaire général du patrimoine culturel ; © Ville de Lyon  
reproduction soumise à autorisation du titulaire des droits d'exploitation



Mascaron de femme sculpté à la clef des fenêtres de l'entresol, grande rue de la Guillotière

IVR82\_20046904463NUCA

Auteur de l'illustration : Eric Dessert

© Région Rhône-Alpes, Inventaire général du patrimoine culturel ; © Ville de Lyon  
reproduction soumise à autorisation du titulaire des droits d'exploitation

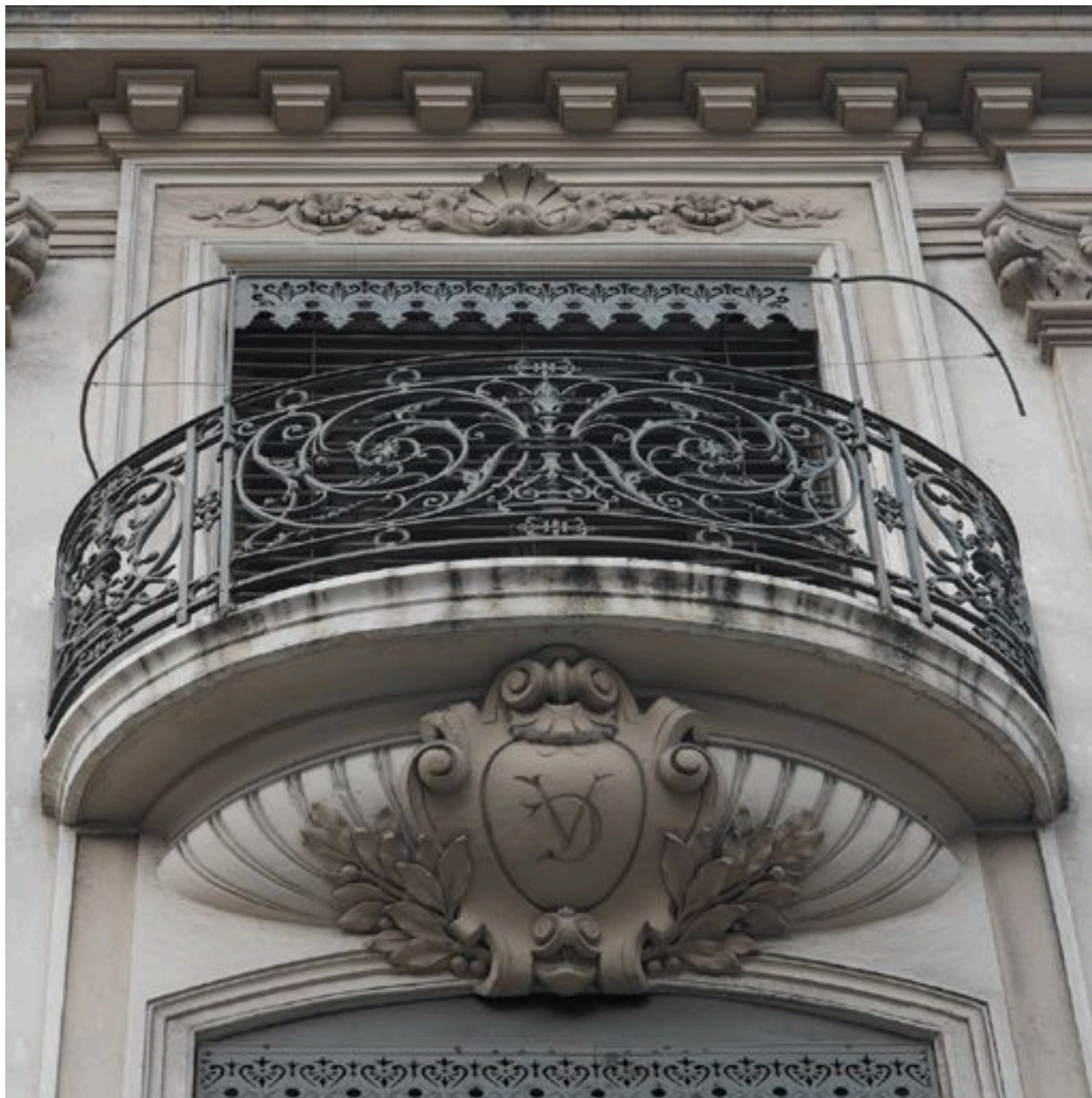


Détail d'une fenêtre du 1er étage avenue Jean-Jaurès

IVR82\_20026902931NUCA

Auteur de l'illustration : Coralie Belleville

© Région Rhône-Alpes, Inventaire général du patrimoine culturel ; © Ville de Lyon  
reproduction soumise à autorisation du titulaire des droits d'exploitation



Vue du balcon arrondi, grande rue de la Guillotière

IVR82\_20046904465NUCA

Auteur de l'illustration : Eric Dessert

© Région Rhône-Alpes, Inventaire général du patrimoine culturel ; © Ville de Lyon  
reproduction soumise à autorisation du titulaire des droits d'exploitation



Détail du cul-de-lampe supportant le balcon arrondi, grande rue de la Guillotière

IVR82\_20046904466NUC

Auteur de l'illustration : Eric Dessert

© Région Rhône-Alpes, Inventaire général du patrimoine culturel ; © Ville de Lyon  
reproduction soumise à autorisation du titulaire des droits d'exploitation



Initiales gravées sur le cul-de-lampe d'un balcon du 2e étage

IVR82\_20026902932NUCA

Auteur de l'illustration : Coralie Belleville

© Région Rhône-Alpes, Inventaire général du patrimoine culturel ; © Ville de Lyon  
reproduction soumise à autorisation du titulaire des droits d'exploitation





Fenêtre du 2e étage, grande rue de la Guillotière

IVR82\_20026902934NUCA

Auteur de l'illustration : Coralie Belleville

© Région Rhône-Alpes, Inventaire général du patrimoine culturel ; © Ville de Lyon  
reproduction soumise à autorisation du titulaire des droits d'exploitation



1<sup>ère</sup> travée (murée), rue Chalopin

IVR82\_20026902936NUCA

Auteur de l'illustration : Coralie Belleville

© Région Rhône-Alpes, Inventaire général du patrimoine culturel ; © Ville de Lyon  
reproduction soumise à autorisation du titulaire des droits d'exploitation



Cheminée d'angle

IVR82\_20026902933NUCA

Auteur de l'illustration : Coralie Belleville

© Région Rhône-Alpes, Inventaire général du patrimoine culturel ; © Ville de Lyon  
reproduction soumise à autorisation du titulaire des droits d'exploitation



Vue du vestibule depuis l'entrée

IVR82\_20046904467NUCA

Auteur de l'illustration : Eric Dessert

© Région Rhône-Alpes, Inventaire général du patrimoine culturel ; © Ville de Lyon  
reproduction soumise à autorisation du titulaire des droits d'exploitation



Vue du vestibule vers l'entrée

IVR82\_20026902937NUCA

Auteur de l'illustration : Coralie Belleville

© Région Rhône-Alpes, Inventaire général du patrimoine culturel ; © Ville de Lyon  
reproduction soumise à autorisation du titulaire des droits d'exploitation



Détail des verres gravées de la porte intérieure du vestibule

IVR82\_20046904468NUCA

Auteur de l'illustration : Eric Dessert

© Région Rhône-Alpes, Inventaire général du patrimoine culturel ; © Ville de Lyon  
reproduction soumise à autorisation du titulaire des droits d'exploitation



Lambris d'appui et pilier du vestibule

IVR82\_20046904469NUCA

Auteur de l'illustration : Eric Dessert

© Région Rhône-Alpes, Inventaire général du patrimoine culturel ; © Ville de Lyon  
reproduction soumise à autorisation du titulaire des droits d'exploitation



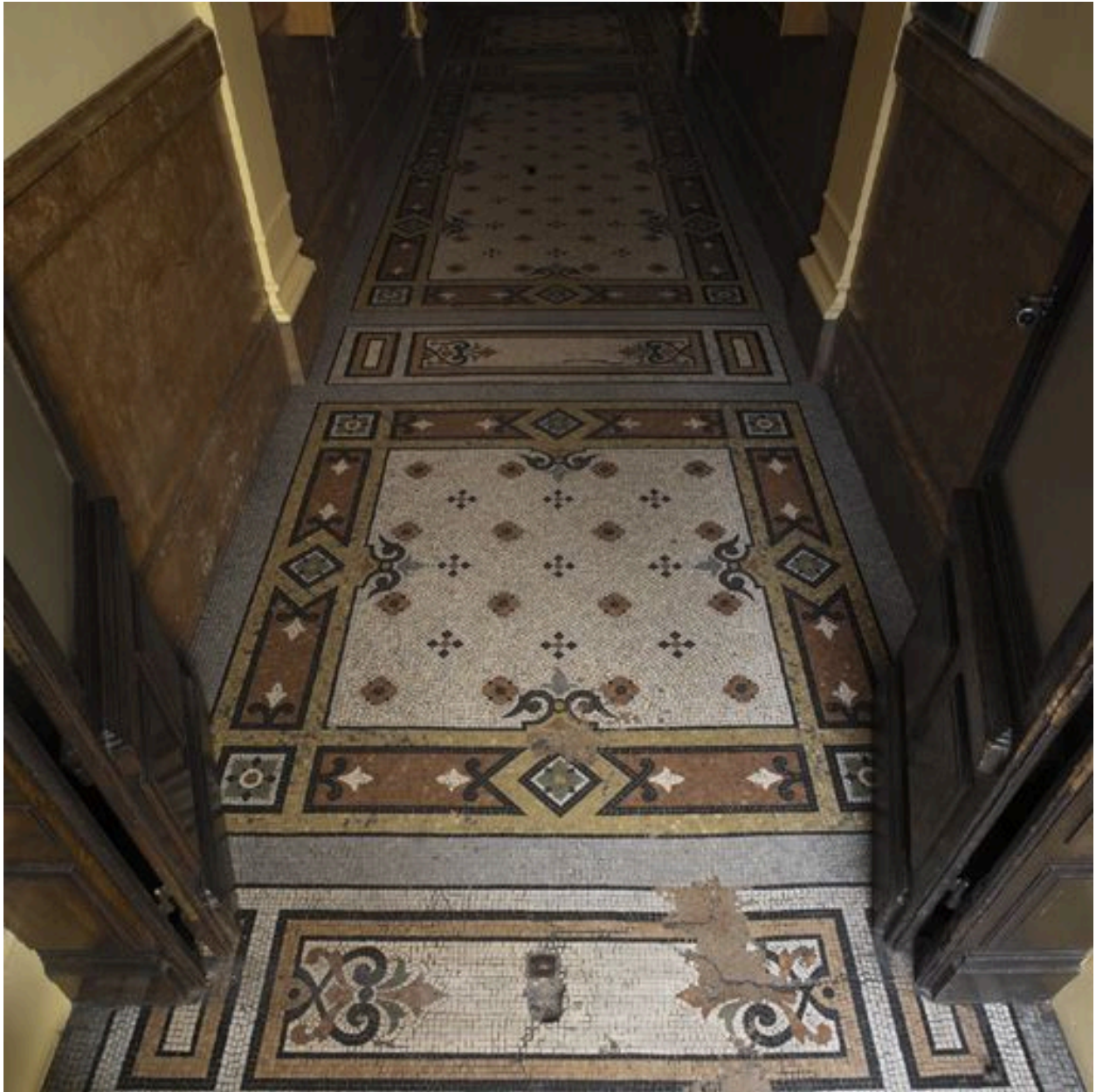
Chapiteau d'un pilier du vestibule

IVR82\_20046904470NUC

Auteur de l'illustration : Eric Dessert

© Région Rhône-Alpes, Inventaire général du patrimoine culturel ; © Ville de Lyon  
reproduction soumise à autorisation du titulaire des droits d'exploitation





Vue d'ensemble du pavement en mosaïque du vestibule

IVR82\_20046904471NUCA

Auteur de l'illustration : Eric Dessert

© Région Rhône-Alpes, Inventaire général du patrimoine culturel ; © Ville de Lyon  
reproduction soumise à autorisation du titulaire des droits d'exploitation



Pavement en mosaïque du vestibule

IVR82\_20026902939NUCA

Auteur de l'illustration : Coralie Belleville

© Région Rhône-Alpes, Inventaire général du patrimoine culturel ; © Ville de Lyon  
reproduction soumise à autorisation du titulaire des droits d'exploitation



Vue d'ensemble de la loge de concierge et du couloir menant à l'escalier

IVR82\_20046904472NUC

Auteur de l'illustration : Eric Dessert

© Région Rhône-Alpes, Inventaire général du patrimoine culturel ; © Ville de Lyon  
reproduction soumise à autorisation du titulaire des droits d'exploitation

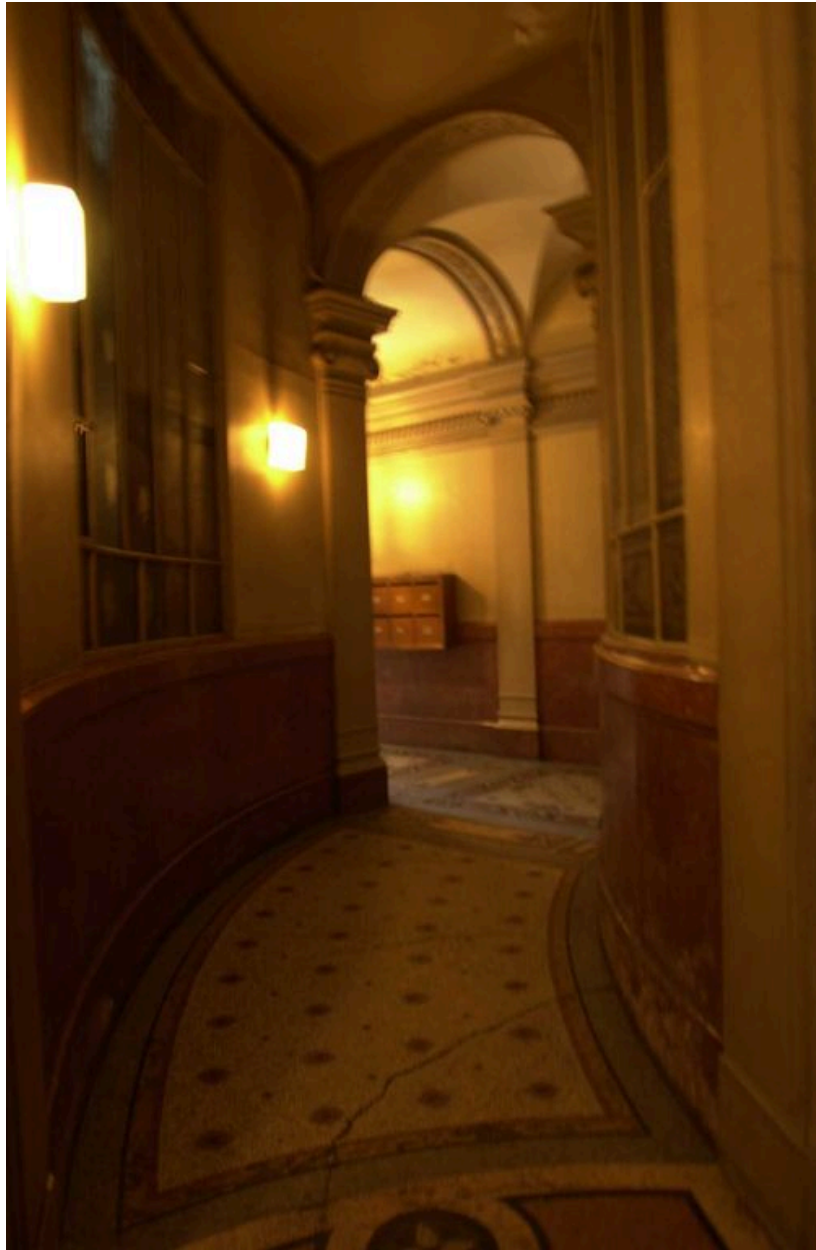


Décor au dessus de la porte de la loge de concierge

IVR82\_20026902940NUCA

Auteur de l'illustration : Coralie Belleville

© Région Rhône-Alpes, Inventaire général du patrimoine culturel ; © Ville de Lyon  
reproduction soumise à autorisation du titulaire des droits d'exploitation



Vue du couloir menant à l'escalier

IVR82\_20026902938NUCA

Auteur de l'illustration : Coralie Belleville

© Région Rhône-Alpes, Inventaire général du patrimoine culturel ; © Ville de Lyon  
reproduction soumise à autorisation du titulaire des droits d'exploitation



Vue vers le vestibule depuis l'escalier

IVR82\_20046904473NUC

Auteur de l'illustration : Eric Dessert

© Région Rhône-Alpes, Inventaire général du patrimoine culturel ; © Ville de Lyon  
reproduction soumise à autorisation du titulaire des droits d'exploitation



Détail de l'oculus ouvrant sur l'escalier, au rez-de-chaussée

IVR82\_20046904474NUC

Auteur de l'illustration : Eric Dessert

© Région Rhône-Alpes, Inventaire général du patrimoine culturel ; © Ville de Lyon  
reproduction soumise à autorisation du titulaire des droits d'exploitation



Vue de l'escalier

IVR82\_20046904475NUCA

Auteur de l'illustration : Eric Dessert

© Région Rhône-Alpes, Inventaire général du patrimoine culturel ; © Ville de Lyon  
reproduction soumise à autorisation du titulaire des droits d'exploitation





Détail de l'escalier

IVR82\_20046904476NUCA

Auteur de l'illustration : Eric Dessert

© Région Rhône-Alpes, Inventaire général du patrimoine culturel ; © Ville de Lyon  
reproduction soumise à autorisation du titulaire des droits d'exploitation



Détail de la rampe d'escalier

IVR82\_20046904477NUCA

Auteur de l'illustration : Eric Dessert

© Région Rhône-Alpes, Inventaire général du patrimoine culturel ; © Ville de Lyon  
reproduction soumise à autorisation du titulaire des droits d'exploitation



Vue d'un pallier de distribution des logements

IVR82\_20046904478NUC

Auteur de l'illustration : Eric Dessert

© Région Rhône-Alpes, Inventaire général du patrimoine culturel ; © Ville de Lyon  
reproduction soumise à autorisation du titulaire des droits d'exploitation



Cheminée d'un appartement

IVR82\_20046904479NUC

Auteur de l'illustration : Eric Dessert

© Région Rhône-Alpes, Inventaire général du patrimoine culturel ; © Ville de Lyon  
reproduction soumise à autorisation du titulaire des droits d'exploitation



Cheminée et lambris d'un appartement

IVR82\_20046904480NUC

Auteur de l'illustration : Eric Dessert

© Région Rhône-Alpes, Inventaire général du patrimoine culturel ; © Ville de Lyon  
reproduction soumise à autorisation du titulaire des droits d'exploitation



Cheminée d'un appartement

IVR82\_20046904481NUC

Auteur de l'illustration : Eric Dessert

© Région Rhône-Alpes, Inventaire général du patrimoine culturel ; © Ville de Lyon  
reproduction soumise à autorisation du titulaire des droits d'exploitation