



Auvergne-Rhône-Alpes, Rhône

Lyon 1er Arrondissement

Terreaux

Lycée La Martinière, 18 place Gabriel Rambaud

Couvent des augustins, puis gendarmerie, puis école professionnelle La Martinière, actuellement lycée La Martinière-Diderot, site des Terreaux

## **Objet de représentation d'élément mécanique, modèle d'embrayage**

### **Références du dossier**

Numéro de dossier : IM69002210

Date de l'enquête initiale : 2025

Date(s) de rédaction : 2025

Cadre de l'étude : enquête thématique régionale Patrimoine des lycées

Degré d'étude : étudié

### **Désignation**

Dénomination : objet de représentation d'élément mécanique, modèle

Précision sur la dénomination : embrayage

Titres :

### **Compléments de localisation**

Milieu d'implantation : en ville

Emplacement dans l'édifice : grenier

### **Historique**

Période(s) principale(s) : 4e quart 19e siècle (?)

### **Description**

Modèle d'embrayage partiellement en coupe en bois peint imitant le métal

### **Éléments descriptifs**

Éléments structurels, forme, fonctionnement :

Matériaux : bois polychrome

Mesures : h : 10 cmla : 22 cmpr : 22 cm

### **État de conservation**

salissure

Encrassé

## Statut, intérêt et protection

Intérêt de l'œuvre : à signaler

Statut de la propriété : propriété d'une personne morale (Propriété de la Fondation Martin)

## Rapprochement avec d'autres modèles pour le dessin industriel

A rapprocher de la notice [IM69002140](#) rassemblant des objets sans doute conçus eux aussi en interne à la Martinière, en bois polychrome imitant le métal pour l'essentiel, à destination du dessin industriel

## Illustrations



Modèle d'embrayage, vue 1  
Phot. Thierry Leroy  
IVR84\_20256901779NUCA



Modèle d'embrayage, vue 2  
Phot. Thierry Leroy  
IVR84\_20256901782NUCA



Modèle d'embrayage, vue 3  
Phot. Thierry Leroy  
IVR84\_20256901780NUCA



Modèle d'embrayage, vue 4  
Phot. Thierry Leroy  
IVR84\_20256901781NUCA



Phot. Krystelle Besson , Phot.  
Mirco Meier, Phot. Marion Petit  
IVR84\_20256901310NUCA

## Dossiers liés

Édifice : Couvent des augustins, puis gendarmerie, puis école professionnelle La Martinière, actuellement lycée La Martinière-Diderot, site des Terreaux (IA69006701) Auvergne-Rhône-Alpes, Rhône, Lyon 1er Arrondissement, Terreaux, 18 place Gabriel-Rambaud

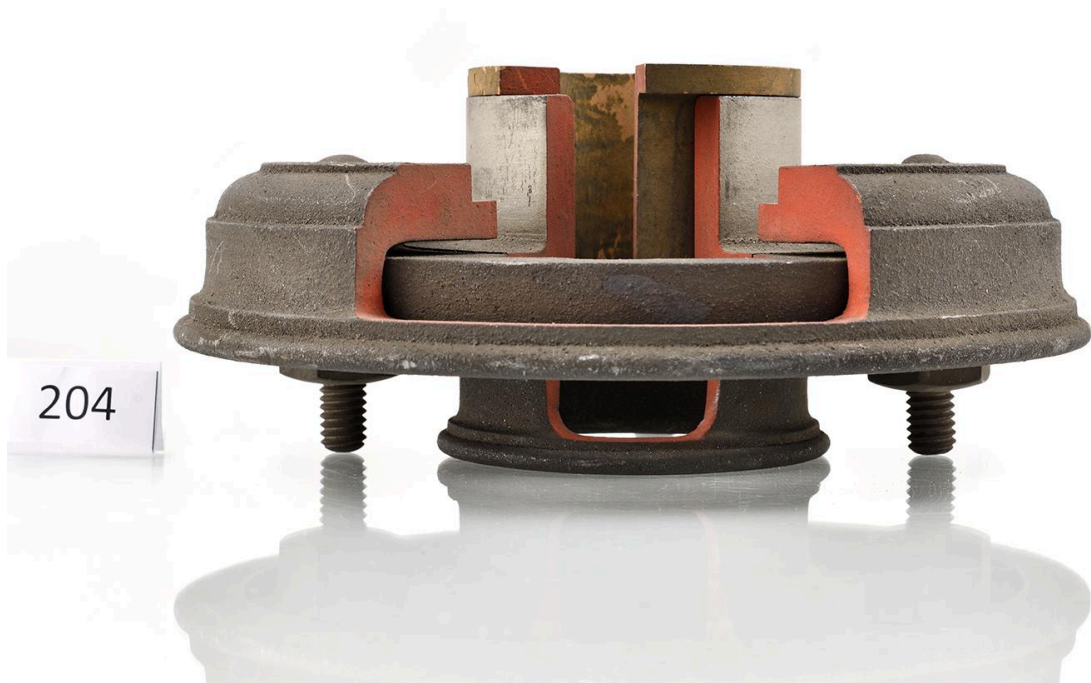
**Oeuvre(s) contenue(s) :**

**Oeuvre(s) en rapport :**

Les collections pédagogiques, scientifiques et techniques du lycée La Martinière, site des Augustins (IM69002048) Auvergne-Rhône-Alpes, Rhône, Lyon 1er Arrondissement, 18 place Gabriel Rambaud

Auteur(s) du dossier : Maeva Bonfanti

Copyright(s) : © Région Auvergne-Rhône-Alpes, Inventaire général du patrimoine culturel



Modèle d'embrayage, vue 1

IVR84\_20256901779NUCA

Auteur de l'illustration : Thierry Leroy

© Région Auvergne-Rhône-Alpes, Inventaire général du patrimoine culturel  
reproduction soumise à autorisation du titulaire des droits d'exploitation



Modèle d'embrayage, vue 2

IVR84\_20256901782NUCA

Auteur de l'illustration : Thierry Leroy

© Région Auvergne-Rhône-Alpes, Inventaire général du patrimoine culturel  
reproduction soumise à autorisation du titulaire des droits d'exploitation



Modèle d'embrayage, vue 3

IVR84\_20256901780NUCA

Auteur de l'illustration : Thierry Leroy

© Région Auvergne-Rhône-Alpes, Inventaire général du patrimoine culturel  
reproduction soumise à autorisation du titulaire des droits d'exploitation

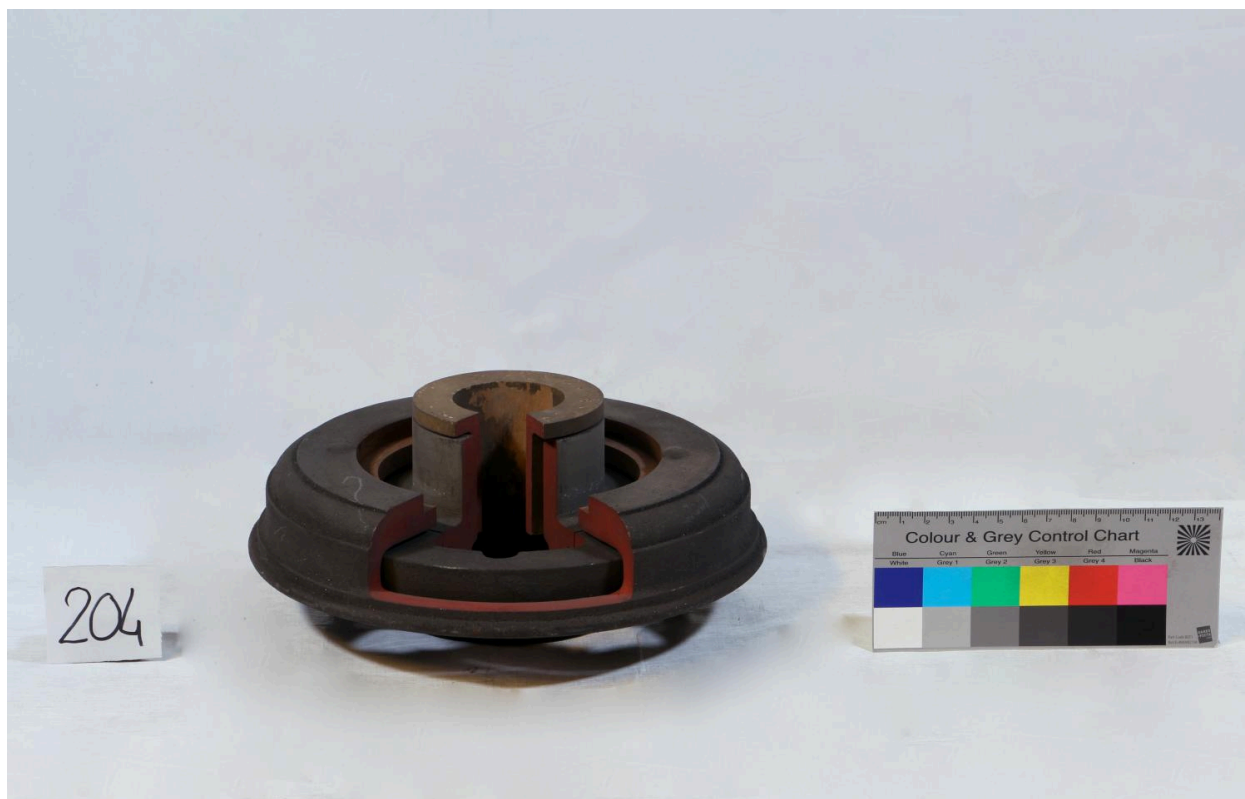


Modèle d'embrayage, vue 4

IVR84\_20256901781NUCA

Auteur de l'illustration : Thierry Leroy

© Région Auvergne-Rhône-Alpes, Inventaire général du patrimoine culturel  
reproduction soumise à autorisation du titulaire des droits d'exploitation



IVR84\_20256901310NUCA

Auteur de l'illustration : Krystelle Besson , Auteur de l'illustration : Mirco Meier, Auteur de l'illustration : Marion Petit

Date de prise de vue : 2024

© Krystelle Besson, Mirco Meier, Marion Petit

reproduction soumise à autorisation du titulaire des droits d'exploitation