



Auvergne-Rhône-Alpes, Rhône
Lyon 1er Arrondissement
Terreaux
Lycée La Martinière, 18 place Gabriel Rambaud
Couvent des augustins, puis gendarmerie, puis école professionnelle La Martinière, actuellement lycée La Martinière-Diderot, site des Terreaux

Instrument de démonstration en mécanique, modèle d'engrenage hélicoïdal

Références du dossier

Numéro de dossier : IM69002199
Date de l'enquête initiale : 2025
Date(s) de rédaction : 2025
Cadre de l'étude : enquête thématique régionale Patrimoine des lycées
Degré d'étude : étudié

Désignation

Dénomination : instrument de démonstration en mécanique
Précision sur la dénomination : Modèle d'engrenage hélicoïdal
Titres :

Compléments de localisation

Milieu d'implantation : en ville
Emplacement dans l'édifice : grenier

Historique

Période(s) principale(s) : 4e quart 19e siècle (?)

Description

Modèle d'engrenage elliptique en métal ferreux et cuivreux avec socle en bois et fil

Éléments descriptifs

Éléments structurels, forme, fonctionnement :

Matériaux : bois ; métal

Mesures : h : 41 cmla : 33 cmpr : 16 cm

Inscriptions & marques : numéro d'inventaire, inscription (sur cartel)

Précisions et transcriptions :

Cartel en alliage cuivreux : A52

Inscription sur cartel A52 : Transformation de mouvement. Mouvement circulaire continu changé en mouvement circulaire continu. En donnant à la roue circulaire une vitesse constante, la roue elliptique prendra une vitesse angulaire variable, qui sera la plus grande quand le contact correspondra au petit axes de l'ellipse et la plus petite quand le contact aura lieu sur le grand axe. La construction de l'engrenage présente des difficultés.

État de conservation

mauvais état , salissure , altération ponctuelle
Très encrassé, fientes, corrosion.

Statut, intérêt et protection

Intérêt de l'œuvre : à signaler
Statut de la propriété : propriété d'une personne morale (Propriété de la Fondation Martin)

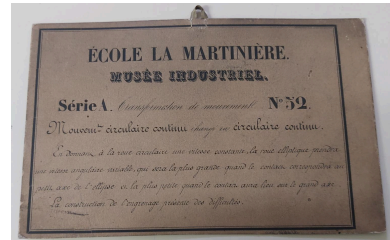
Illustrations



Engrenage hélicoïdal
Phot. Thierry Leroy
IVR84_20256901962NUCA



Modèle d'engrenage
Phot. Krystelle Besson , Phot.
Mirco Meier, Phot. Marion Petit
IVR84_20256901283NUCA



Cartel A52
Phot. Maeva Bonfanti
IVR84_20256902033NUCA

Dossiers liés

Édifice : Couvent des augustins, puis gendarmerie, puis école professionnelle La Martinière, actuellement lycée La Martinière-Diderot, site des Terreaux (IA69006701) Auvergne-Rhône-Alpes, Rhône, Lyon 1er Arrondissement, Terreaux, 18 place Gabriel-Rambaud

Oeuvre(s) contenue(s) :

Oeuvre(s) en rapport :

Les collections pédagogiques, scientifiques et techniques du lycée La Martinière, site des Augustins (IM69002048) Auvergne-Rhône-Alpes, Rhône, Lyon 1er Arrondissement, 18 place Gabriel Rambaud

Auteur(s) du dossier : Maeva Bonfanti

Copyright(s) : © Région Auvergne-Rhône-Alpes, Inventaire général du patrimoine culturel

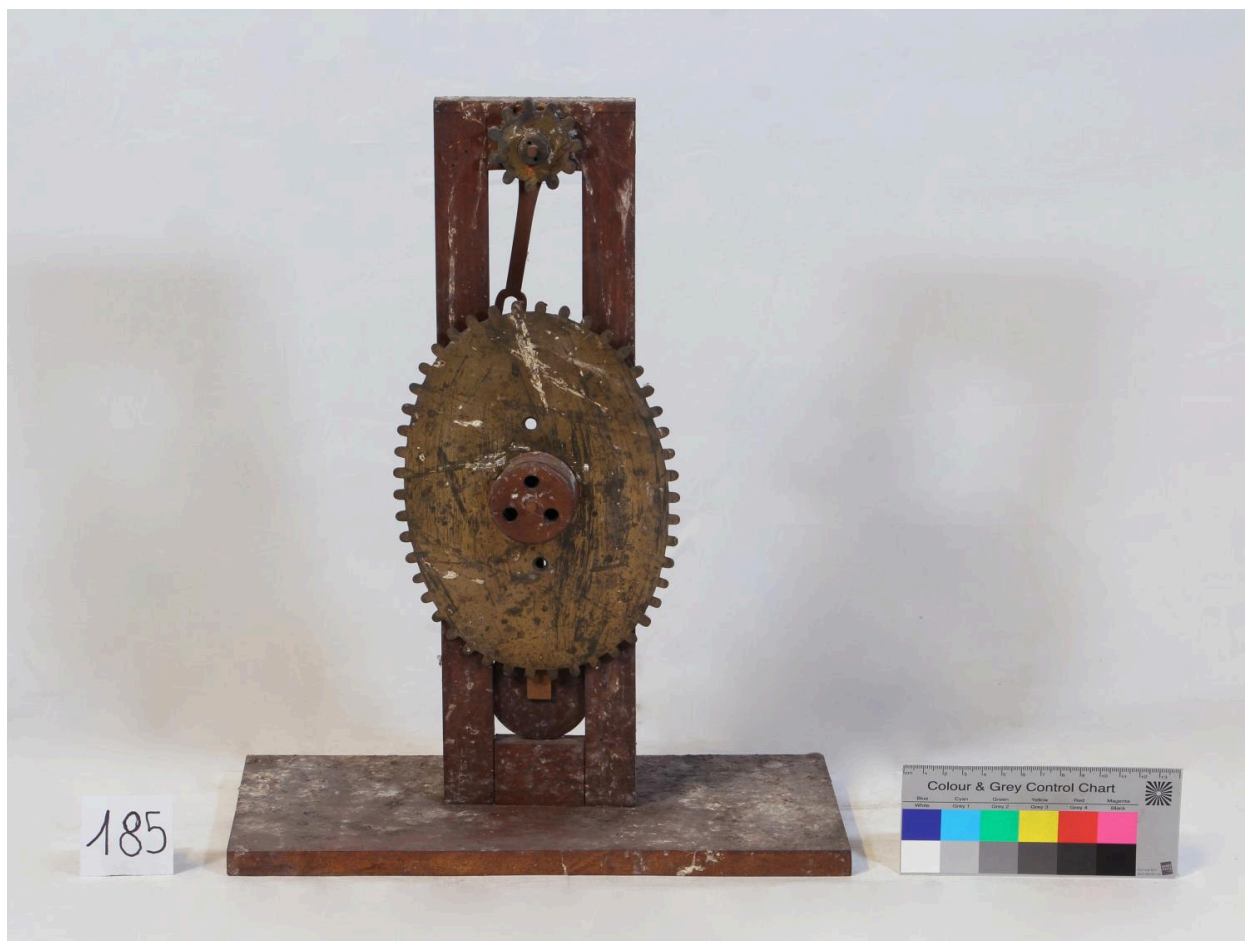


Engrenage hélicoïdal

IVR84_20256901962NUCA

Auteur de l'illustration : Thierry Leroy

© Région Auvergne-Rhône-Alpes, Inventaire général du patrimoine culturel
reproduction soumise à autorisation du titulaire des droits d'exploitation



Modèle d'engrenage

IVR84_20256901283NUCA

Auteur de l'illustration : Krystelle Besson , Auteur de l'illustration : Mirco Meier, Auteur de l'illustration : Marion Petit

Date de prise de vue : 2024

© Krystelle Besson, Mirco Meier, Marion Petit

reproduction soumise à autorisation du titulaire des droits d'exploitation



Cartel A52

IVR84_20256902033NUCA

Auteur de l'illustration : Maeva Bonfanti

© Région Auvergne-Rhône-Alpes, Inventaire général du patrimoine culturel
reproduction soumise à autorisation du titulaire des droits d'exploitation