



Rhône-Alpes, Savoie
Verthemex
A Vaux
A Vaux

Moulin dit de Vaux

Références du dossier

Numéro de dossier : IA73002621
Date de l'enquête initiale : 2009
Date(s) de rédaction : 2010
Cadre de l'étude : patrimoine industriel Patrimoine hydraulique des Pays de Savoie
Degré d'étude : monographié

Désignation

Dénomination : moulin
Parties constituantes non étudiées : atelier de fabrication

Compléments de localisation

Milieu d'implantation : en écart
Réseau hydrographique : Ruisseau des Balmes; Source du Fontanet
Références cadastrales : 2007. A 306, 307, 308, 309

Historique

Un moulin est visible sur la mappe sarde de 1732. En 1914, un moulin est présent mais il n'est plus imposé. A cette date, l'artifice est la propriété de Joseph Montigon. Le moulin cesse son activité à la fin des années 1930 (1939 ?). Par la suite, le site est transformé en espace piscicole et le bâtiment du moulin a servit pour l'alevinage. Cette activité s'est arrêtée dans les années 1990.

Période(s) principale(s) : 2e quart 18e siècle

Description

Le bâtiment est de plan rectangulaire sur deux niveaux : un étage de soubassement et un rez-de-chaussée. Il est construit en pierre maçonnée. Une arche plein cintre est encore visible sur la façade nord, elle servait à l'évacuation des eaux. Le toit est à longs pans en tuile mécanique. Pour alimenter l'artifice, une prise d'eau était présente sur le ruisseau des Balmes et sur la source du Fontanet. L'eau était stockée dans un premier réservoir puis un second réservoir régulait l'eau avant de la distribuer au moulin. La première réserve a été transformée en réserve d'eau pour l'activité piscicole au même titre que les deux prises d'eau. Le moulin a été reconverti en espace d'alevinage. Actuellement, il est désaffecté.

Éléments descriptifs

Matériau(x) du gros-oeuvre, mise en oeuvre et revêtement : pierre
Matériau(x) de couverture : tuile mécanique
Plan : plan rectangulaire régulier
Étage(s) ou vaisseau(x) : rez-de-chaussée, étage de soubassement
Type(s) de couverture : toit à longs pans
Énergies : énergie hydraulique

Typologies et état de conservation

État de conservation : remanié, désaffecté

Statut, intérêt et protection

Le site est à l'écart du village, il est accessible par une voie carrossable privée.

Statut de la propriété : propriété privée

Références documentaires

Documents figurés

- **Cadastre actuel de 2007**
Cadastre actuel, consulté en 2007 (Accès internet : <URL : <https://www.cadastre.gouv.fr/scpc/rechercherPlan.do#>>)

Bibliographie

- **PAILLARD Philippe (dir.), Histoire des communes savoyardes : Chambéry, T.1, 1982.**
PAILLARD, Philippe (dir.). *Histoire des communes savoyardes. Tome 1 : Chambéry et ses environs. Le Petit Bugey*, Roanne Le Coteau : éditions Horvath, 1982.
p. 426

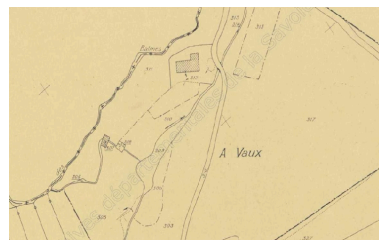
Illustrations



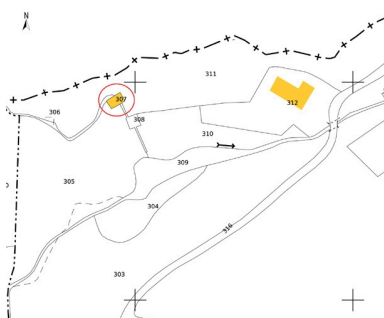
Cadastre de 1728. Cadastre de 1728 AD Savoie. C 4672
Phot. Yannick Milleret
IVR82_20107300671NUCA



Premier cadastre français, 1914. Cadastre de 1914 AD Savoie. 3P 7308
Phot. Yannick Milleret
IVR82_20107300672NUCA



Cadastre rénové, 1939. Cadastre de 1939 AD Savoie. 3P 7309
Phot. Yannick Milleret
IVR82_20107300673NUCA



Cadastre actuel, 2007
Phot. Yannick Milleret
IVR82_20107300674NUCA



Vue générale, façades est et nord
Phot. Yannick Milleret
IVR82_20107300675NUCA



Réserve d'eau du moulin transformée pour l'activité piscicole
Phot. Yannick Milleret
IVR82_20107300676NUCA

Dossiers liés

Dossiers de synthèse :

Patrimoine hydraulique de la Savoie : présentation de l'étude départementale (IA00141274) Rhône-Alpes, Savoie, Savoie

Oeuvre(s) contenue(s) :

Oeuvre(s) en rapport :

Paysage du bassin-versant du Rhône (IA73002679) Rhône-Alpes, Savoie, Yenne

Auteur(s) du dossier : Yannick Milleret

Copyright(s) : © Région Rhône-Alpes, Inventaire général du patrimoine culturel ; © Assemblée des Pays de Savoie



Cadastre de 1732. Cadastre de 1728 AD Savoie. C 4672

Référence du document reproduit :

- **Cadastre de 1732**
Cadastre de 1732
AD Savoie : C 4672
- **Cadastre de 1728**
Cadastre de 1728
AD Savoie : C 4672

IVR82_20107300671NUCA

Auteur de l'illustration : Yannick Milleret

© Région Rhône-Alpes, Inventaire général du patrimoine culturel ; © Assemblée des Pays de Savoie
reproduction soumise à autorisation du titulaire des droits d'exploitation



Premier cadastre français, 1914. Cadastre de 1914 AD Savoie. 3P 7308

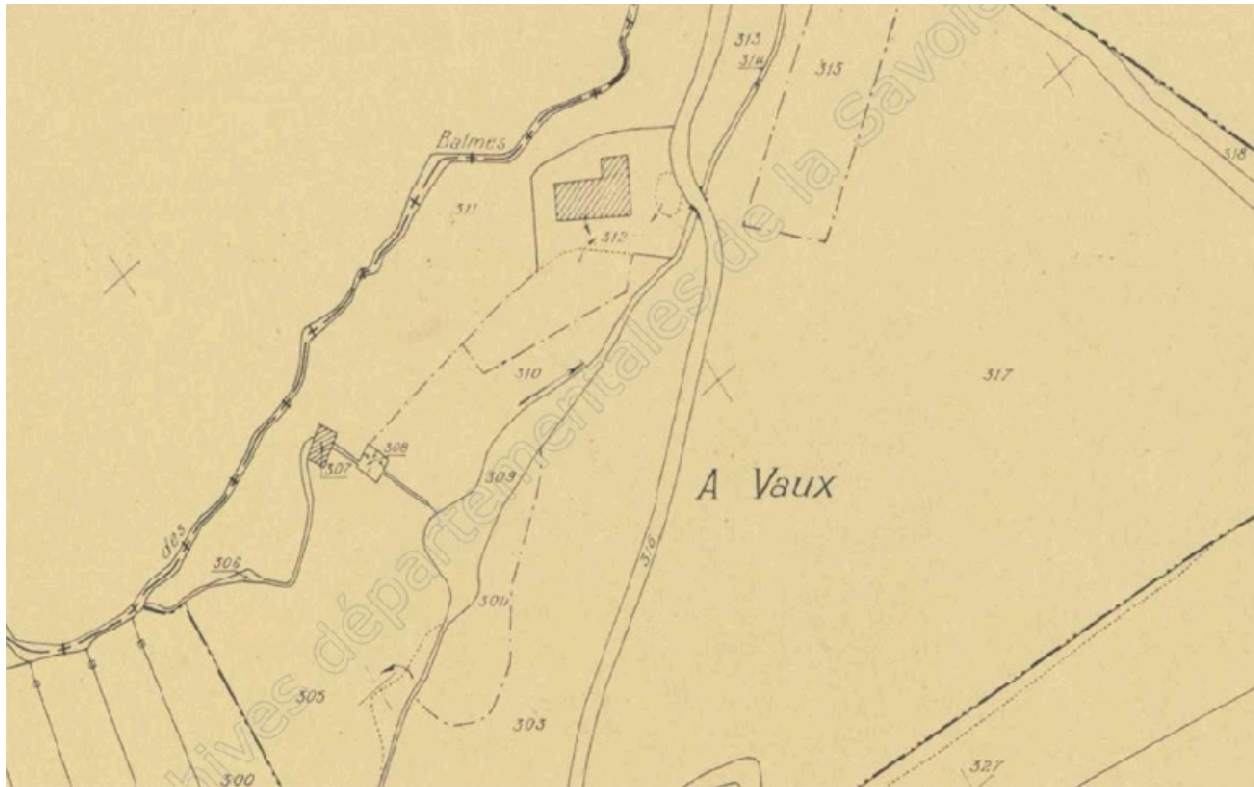
Référence du document reproduit :

- **Premier cadastre français Cadastre de 1914**
Premier cadastre français Cadastre de 1914
AD Savoie : 3P 7308

IVR82_20107300672NUCA

Auteur de l'illustration : Yannick Milleret

© Région Rhône-Alpes, Inventaire général du patrimoine culturel ; © Assemblée des Pays de Savoie
reproduction soumise à autorisation du titulaire des droits d'exploitation



Cadastré rénové, 1939. Cadastre de 1939 AD Savoie. 3P 7309

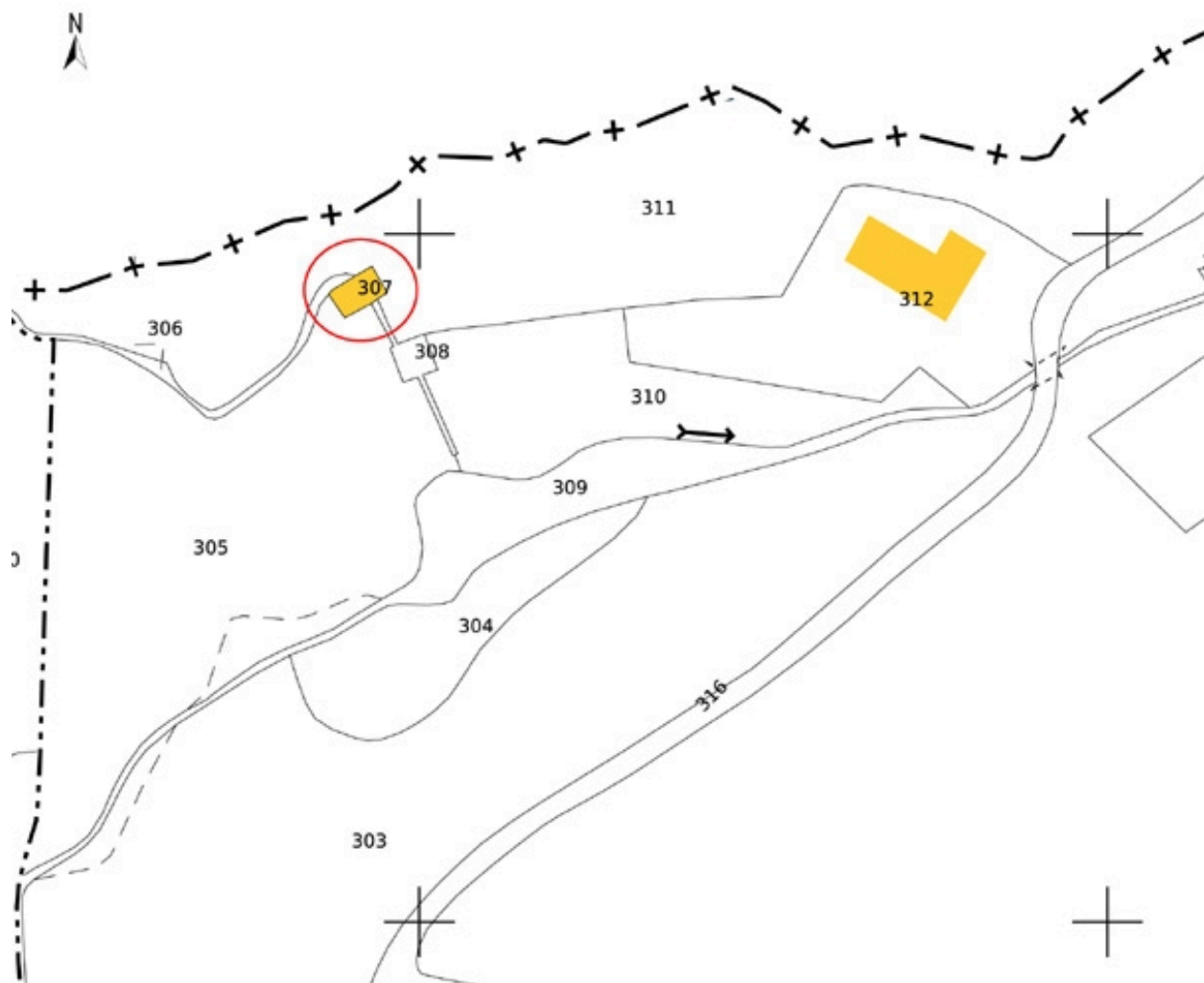
Référence du document reproduit :

- **Cadastré rénové** **Cadastré de 1939**
Cadastré rénové Cadastre de 1939
AD Savoie : 3P 7309

IVR82_20107300673NUCA

Auteur de l'illustration : Yannick Milleret

© Région Rhône-Alpes, Inventaire général du patrimoine culturel ; © Assemblée des Pays de Savoie
reproduction soumise à autorisation du titulaire des droits d'exploitation



Cadastre actuel, 2007

Référence du document reproduit :

- **Cadastre actuel de 2007**
Cadastre actuel, consulté en 2007 (Accès internet : <URL : <https://www.cadastre.gouv.fr/scpc/rechercherPlan.do#>>)

IVR82_20107300674NUCA

Auteur de l'illustration : Yannick Milleret

© Région Rhône-Alpes, Inventaire général du patrimoine culturel ; © Assemblée des Pays de Savoie
reproduction soumise à autorisation du titulaire des droits d'exploitation



Vue générale, façades est et nord

IVR82_20107300675NUCA

Auteur de l'illustration : Yannick Milleret

© Région Rhône-Alpes, Inventaire général du patrimoine culturel ; © Assemblée des Pays de Savoie
reproduction soumise à autorisation du titulaire des droits d'exploitation



Réserve d'eau du moulin transformée pour l'activité piscicole

IVR82_20107300676NUCA

Auteur de l'illustration : Yannick Milleret

© Région Rhône-Alpes, Inventaire général du patrimoine culturel ; © Assemblée des Pays de Savoie
reproduction soumise à autorisation du titulaire des droits d'exploitation