



Auvergne, Allier  
Château-sur-Allier  
route de Moulins à Sancoins

## Maison

### Références du dossier

Numéro de dossier : IA03000627  
Date de l'enquête initiale : 2023  
Date(s) de rédaction : 2024  
Cadre de l'étude : inventaire topographique Inventaire du Val-d'Allier (nord)  
Degré d'étude : étudié

### Désignation

Dénomination : maison

### Compléments de localisation

Milieu d'implantation : en village  
Références cadastrales : 2021, A4, 708 ; 1831, A, 697

### Historique

La maison est antérieure à 1831 : elle apparaît à cette date sur le cadastre dit napoléonien. En 1833, d'après le **tableau indicatif des propriétés foncières** (AD 03 : 3P 371), la parcelle contenant "maison bâtiment et cour" appartient à Philippe Cochet. En 1876, d'après les **matrices cadastrales** (AD 03 : 3P 372) Fontenille Henry procède à une addition de construction (peut-être s'agit-il de la maison actuellement accolée sur l'ancienne parcelle 695).

Sur le plan du cadastre ancien le plan du four accolé sur le pignon nord-ouest apparaît, il subsiste sur le relevé cadastral de 2021 et a été détruit depuis (visite de 2023).

Période(s) principale(s) : 1er quart 19e siècle (?)

### Description

L'édifice présente un plan rectangulaire en longueur dans lequel s'inscrivent deux pièces juxtaposées prolongées par une remise moins large (non étudiée). L'élévation est à simple rez-de-chaussée surmonté d'un toit à longs pans qui englobe maison et remise sous une même pente. Une double corniche de briques alternativement noires et rouges souligne le toit, elle revient uniformément rouge au niveau du milieu de la remise (peut-être signe d'une reprise).

La toiture est couverte de tuiles mécaniques qui ont remplacé les tuiles plates perceptibles sur une photographie de la première moitié du 20e siècle. Une porte donne accès à chacune des pièces, une fenêtre éclaire de surcroît celle du sud-est. Les encadrements sont à pierres de taille de calcaire.

A l'intérieur le sol est recouvert de tommettes de terre cuite. Les deux pièces possèdent des cheminées identiques (celle de la pièce sud-est a été repeinte et laisse peu apparaître le décor bouchardé). Elles sont engagées, à manteaux de pierre de taille de calcaire. Ces derniers sont à piédroits monolithes terminés en corbeaux moulurés ornés sur leur face, comme les entablements, de bandeaux bouchardés.

### Éléments descriptifs

Matériau(x) du gros-oeuvre, mise en oeuvre et revêtement : calcaire enduit partiel

Matériau(x) de couverture : tuile plate

Étage(s) ou vaisseau(x) : en rez-de-chaussée

Type(s) de couverture : toit à longs pans

## Décor

Techniques :

## Statut, intérêt et protection

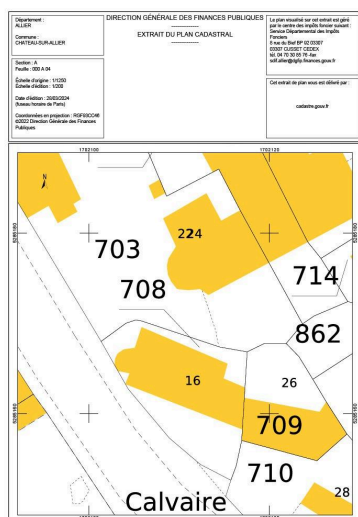
Statut de la propriété : propriété de la commune

## Références documentaires

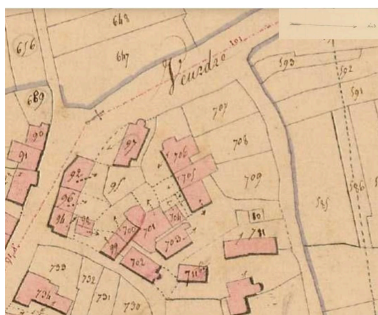
### Documents d'archive

- **Château-sur-Allier : tableau indicatif des propriétés foncières. [1833]**  
Château-sur-Allier : tableau indicatif des propriétés foncières, de leurs contenances et de leurs revenus (section A-D) : [1833]  
697  
AD Allier : 3P 371
- **Château-sur-Allier : matrice des propriétés foncières (non bâties et bâties) (1835-1914).**  
**Château-sur-Allier : matrice des propriétés foncières (non bâties et bâties) (1835-1914)**  
697 ; 695  
AD Allier : 3P 372

## Illustrations



Extrait cadastral de 2021 figurant la parcelle 708.  
Dess. Service du cadastre  
IVR84\_20240300053NUDA



Extrait du cadastre dit napoléonien de 1831 figurant la parcelle [6]97.  
IVR84\_20240300054NUC4A



Vue partielle de la maison à droite, première moitié du 20e siècle. La couverture est de petites tuiles plates, une treille garnit la façade au sud, une des portes, coupée, est surmontée d'une imposte vitrée. "Vue du bourg sur la route de Sancoins"  
IVR84\_20230300303NUCA



Vue générale de la maison.  
Phot. Christian Parisey  
IVR84\_20230300401NUC4A



Vue générale de la maison  
Phot. Cécile Breton  
IVR84\_20230300521NUC4A



Vue intérieure de la cuisine. La pierre d'évier est placée à gauche de la porte contre le mur gouttereau, sous un renforcement à usage d'étagère de rangement. La cheminée est à droite contre le mur pignon ouvrant auparavant sur le four à pain..  
Phot. Cécile Breton  
IVR84\_20230300526NUC4A



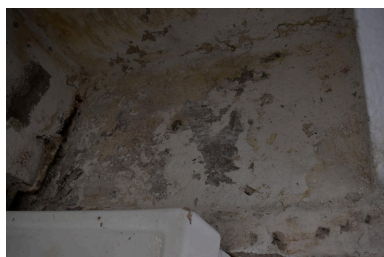
Vue de la cheminée de la cuisine.  
Phot. Cécile Breton  
IVR84\_20230300522NUC4A



Détail de la cheminée de la cuisine.  
Phot. Cécile Breton  
IVR84\_20230300523NUC4A



Détail de la cheminée de la cuisine.  
Phot. Cécile Breton  
IVR84\_20230300524NUC4A



Vue de dessus de la pierre d'évier dite "bassie".



Vue de l'intérieur de la seconde pièce.  
Phot. Cécile Breton

Phot. Cécile Breton  
IVR84\_20230300525NUC4A

IVR84\_20230300527NUC4A

## **Dossiers liés**

### **Dossiers de synthèse :**

Présentation de la commune de Château-sur-Allier (IA03000609) Auvergne, Allier, Château-sur-Allier

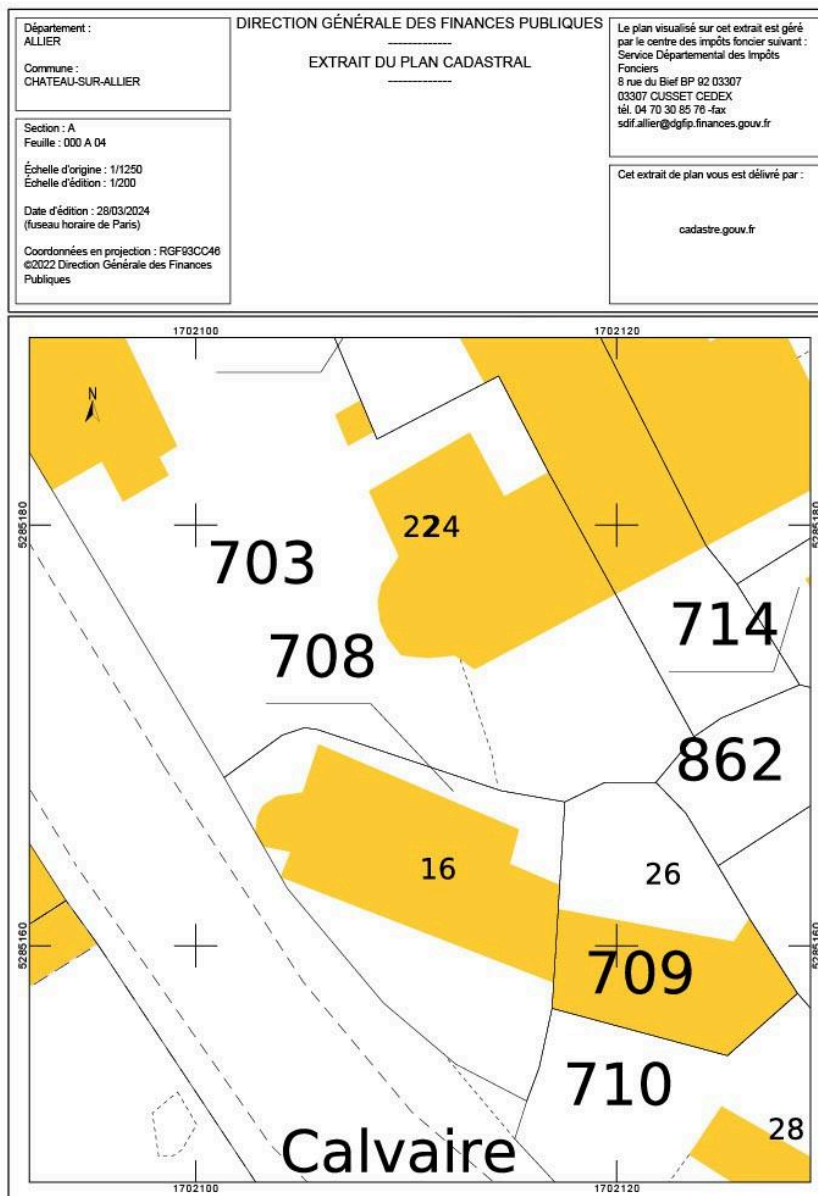
### **Oeuvre(s) contenue(s) :**

### **Oeuvre(s) en rapport :**

Le bourg de Château-sur-Allier (IA03000623)

Auteur(s) du dossier : Maryse Durin-Tercelin, Maryse Durin-Tercelin

Copyright(s) : © Région Auvergne-Rhône-Alpes, Inventaire général du patrimoine culturel



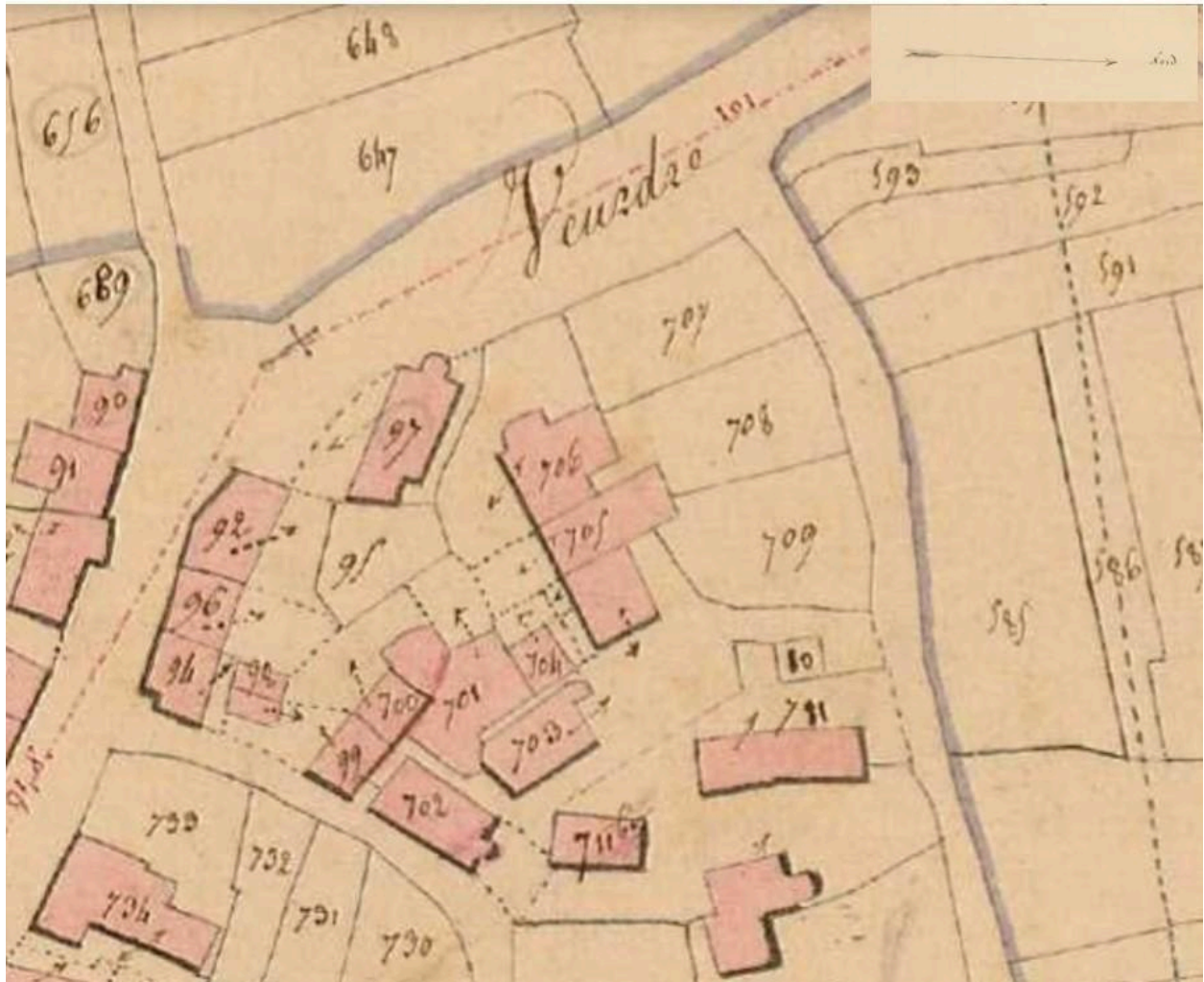
Extrait cadastral de 2021 figurant la parcelle 708.

IVR84\_20240300053NUDA

Auteur de l'illustration : Service du cadastre

© Ministère des finances, CIDF, Service du cadastre

communication libre, reproduction soumise à autorisation



Extrait du cadastre dit napoléonien de 1831 figurant la parcelle [6]97.

IVR84\_20240300054NUC4A  
© Archives départementales de l'Allier  
communication libre, reproduction soumise à autorisation



Vue partielle de la maison à droite, première moitié du 20e siècle. La couverture est de petites tuiles plates, une treille garnit la façade au sud, une des portes, coupée, est surmontée d'une imposte vitrée. "Vue du bourg sur la route de Sancoins"

Référence du document reproduit :

- **Château-sur-Allier (Allier) : Route de Sancoins, la mairie.**  
**Château-sur-Allier (Allier) : Route de Sancoins, la mairie** : carte postale, Edit Ladure, E. M. - B, [éditeur?],  
1ere moitié 20e siècle  
Collection particulière

IVR84\_20230300303NUCA

© Collection particulière  
reproduction soumise à autorisation du titulaire des droits d'exploitation



Vue générale de la maison.

IVR84\_20230300401NUC4A

Auteur de l'illustration : Christian Parisey

© Région Auvergne-Rhône-Alpes, Inventaire général du patrimoine culturel  
communication libre, reproduction soumise à autorisation





Vue générale de la maison

IVR84\_20230300521NUC4A

Auteur de l'illustration : Cécile Breton

© Région Auvergne-Rhône-Alpes, Inventaire général du patrimoine culturel  
communication libre, reproduction soumise à autorisation



Vue intérieure de la cuisine. La pierre d'évier est placée à gauche de la porte contre le mur gouttereau, sous un renforcement à usage d'étagère de rangement. La cheminée est à droite contre le mur pignon ouvrant auparavant sur le four à pain..

IVR84\_20230300526NUC4A

Auteur de l'illustration : Cécile Breton

© Région Auvergne-Rhône-Alpes, Inventaire général du patrimoine culturel  
communication libre, reproduction soumise à autorisation



Vue de la cheminée de la cuisine.

IVR84\_20230300522NUC4A

Auteur de l'illustration : Cécile Breton

© Région Auvergne-Rhône-Alpes, Inventaire général du patrimoine culturel  
communication libre, reproduction soumise à autorisation



Détail de la cheminée de la cuisine.

IVR84\_20230300523NUC4A

Auteur de l'illustration : Cécile Breton

© Région Auvergne-Rhône-Alpes, Inventaire général du patrimoine culturel  
communication libre, reproduction soumise à autorisation



Détail de la cheminée de la cuisine.

IVR84\_20230300524NUC4A

Auteur de l'illustration : Cécile Breton

© Région Auvergne-Rhône-Alpes, Inventaire général du patrimoine culturel  
communication libre, reproduction soumise à autorisation



Vue de dessus de la pierre d'évier dite "bassie".

IVR84\_20230300525NUC4A

Auteur de l'illustration : Cécile Breton

© Région Auvergne-Rhône-Alpes, Inventaire général du patrimoine culturel  
communication libre, reproduction soumise à autorisation



Vue de l'intérieur de la seconde pièce.

IVR84\_20230300527NUC4A

Auteur de l'illustration : Cécile Breton

© Région Auvergne-Rhône-Alpes, Inventaire général du patrimoine culturel  
communication libre, reproduction soumise à autorisation