



Lyon 4e
Croix-Rousse
3 rue de Nuit

Immeuble-atelier 3 rue de Nuits

Références du dossier

Numéro de dossier : IA69001652
Date de l'enquête initiale : 2021
Date(s) de rédaction : 2021
Cadre de l'étude : enquête thématique régionale Patrimoine industriel
Degré d'étude : monographié

Désignation

Dénomination : immeuble
Appellation : immeuble-atelier

Compléments de localisation

Milieu d'implantation : en ville
Références cadastrales : 1999, AX, 149. Cadastre napoléonien 1827-1828

Historique

Cet immeuble fait partie du clos Perrin, il est construit vers 1825. Permis de construire manquant.
Période(s) principale(s) : 2e quart 19e siècle
Dates : 1825

Description

Immeuble de cinq étages carrés et de cinq travées. Escalier perpendiculaire à la rue à mur noyau plein rampe sur rampe avec repos. Marches en calcaire à gryphées.

Éléments descriptifs

Matériau(x) du gros-oeuvre, mise en oeuvre et revêtement : calcaire, moellon, enduit
Matériau(x) de couverture : tuile mécanique
Étage(s) ou vaisseau(x) : 5 étages carrés
Couvrements :
Type(s) de couverture : toit à longs pans
Escaliers :

Typologies et état de conservation

État de conservation : bon état

Statut, intérêt et protection

Protections : édifice non protégé
Statut de la propriété : propriété privée

Références documentaires

Documents d'archive

- **AD Rhône, 3 P 138/168, 1828, cadastre**

AD Rhône, 3 P 138/168. États de sections des propriétés bâties et non bâties : section A dite de Serin, section B dite de la Croix-Rousse, section C dite de Saint Clair, 20 octobre 1828. L'aire d'étude appartient à la section C dite de Saint-Clair. Le document présente l'état du secteur et des quartiers en 1828. Les parcelles sont numérotées sur le plan et, le registre donne les noms des propriétaires des parcelles et la nature de celles-ci : terre, jardin, passage, hangar ou maison.

AD Rhône : 3 P 138/168

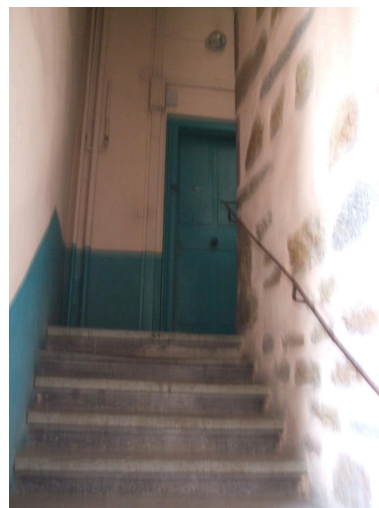
Illustrations



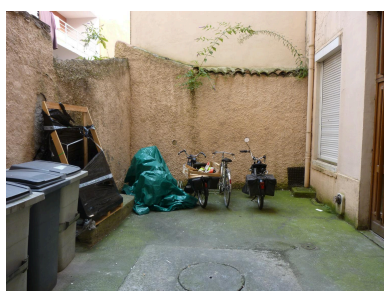
Façade principale
Phot. Nadine Halitim-Dubois
IVR84_20186901313NUCA



Vue d'ensemble
Phot. Nadine Halitim-Dubois
IVR84_20186901314NUCA



Escalier à mur noyau plein
Phot. Nadine Halitim-Dubois
IVR84_20186901315NUCA



Vue de la cour
Phot. Nadine Halitim-Dubois
IVR84_20186901316NUCA



Porte piétonne



Détail porte : heurtoir métallique
Phot. Nadine Halitim-Dubois
IVR84_20186901318NUCA

Phot. Nadine Halitim-Dubois
IVR84_20186901317NUCA

Dossiers liés

Oeuvre(s) contenue(s) :

Oeuvre(s) en rapport :

Secteur d'étude du 4ème arrondissement de Lyon. Études urbaines du 4e arrondissement : les immeubles-ateliers vecteur du développement urbain du Plateau de la Croix-Rousse. (IA69001355) Rhône-Alpes, Rhône, Lyon 4e, Croix-Rousse, rue Dumenge, rue Pailleron, rue Belfort, rue du Mail

Auteur(s) du dossier : Nadine Halitim-Dubois

Copyright(s) : © Région Rhône-Alpes, Inventaire général du patrimoine culturel ; © Ville de Lyon



Façade principale

IVR84_20186901313NUCA

Auteur de l'illustration : Nadine Halitim-Dubois

© Région Rhône-Alpes, Inventaire général du patrimoine culturel ; © Ville de Lyon
reproduction soumise à autorisation du titulaire des droits d'exploitation



Vue d'ensemble

IVR84_20186901314NUCA

Auteur de l'illustration : Nadine Halitim-Dubois

© Région Rhône-Alpes, Inventaire général du patrimoine culturel ; © Ville de Lyon
reproduction soumise à autorisation du titulaire des droits d'exploitation



Escalier à mur noyau plein

IVR84_20186901315NUCA

Auteur de l'illustration : Nadine Halitim-Dubois

© Région Rhône-Alpes, Inventaire général du patrimoine culturel ; © Ville de Lyon
reproduction soumise à autorisation du titulaire des droits d'exploitation



Vue de la cour

IVR84_20186901316NUCA

Auteur de l'illustration : Nadine Halitim-Dubois

© Région Rhône-Alpes, Inventaire général du patrimoine culturel ; © Ville de Lyon
reproduction soumise à autorisation du titulaire des droits d'exploitation



Porte piétonne

IVR84_20186901317NUCA

Auteur de l'illustration : Nadine Halitim-Dubois

© Région Rhône-Alpes, Inventaire général du patrimoine culturel ; © Ville de Lyon
reproduction soumise à autorisation du titulaire des droits d'exploitation



Détail porte : heurtoir métallique

IVR84_20186901318NUCA

Auteur de l'illustration : Nadine Halitim-Dubois

© Région Rhône-Alpes, Inventaire général du patrimoine culturel ; © Ville de Lyon
reproduction soumise à autorisation du titulaire des droits d'exploitation