



Lyon 7e
Guillotière
33 rue Pasteur

Immeuble

Références du dossier

Numéro de dossier : IA69007226
Date de l'enquête initiale : 2015
Date(s) de rédaction : 2015
Cadre de l'étude : inventaire topographique Inventaire de la Ville de Lyon
Degré d'étude : repéré

Désignation

Dénomination : immeuble
Parties constituantes non étudiées : cour, boutique

Compléments de localisation

Milieu d'implantation : en ville
Références cadastrales : 2014, A0, 20

Historique

Un immeuble est construit à cet emplacement en 1860 par l'architecte M. Bernard pour le compte de Candide Pernet, propriétaire : largeur 18,05m, hauteur 13,35m (AC Lyon, 315 WP 005/4). Il semble avoir été agrandi en profondeur par la suite.

Période(s) principale(s) : 3e quart 19e siècle ()
Dates : 1860 (daté par source)
Auteur(s) de l'oeuvre : Bernard (architecte)

Description

Éléments descriptifs

Matériau(x) du gros-oeuvre, mise en oeuvre et revêtement : calcaire, moellon, enduit ; pierre, pierre de taille
Matériau(x) de couverture : tuile mécanique
Étage(s) ou vaisseau(x) : sous-sol, rez-de-chaussée, 2 étages carrés
Élévations extérieures : élévation à travées
Type(s) de couverture : toit à longs pans
Escaliers : escalier dans-oeuvre : escalier tournant à retours avec jour, en maçonnerie

Typologies et état de conservation

Typologies : immeuble à trois corps de bâtiments en U ; immeuble bas, en longueur
État de conservation : bon état

Statut, intérêt et protection

Statut de la propriété : propriété privée

Données complémentaires

F-MDE- Collectif Immeubles Marseille-Saint-André

Position	sur rue
Mitoyenneté	Oui
Rupture d'alignement	Non
Nombre de façades sur rue	1
Nombre de corps de bâtiments	3 corps de bâtiments en U
Place de l'entrée	centrée
Porte	piétonne
Nombre de travées	7
Nombre de niveaux	3
Niveau de décor	décor élaboré
Limite de toiture	corniche bois
Décrochement de façade	Non
Balcon	non
Balcon filant	Non
Loggia	Non
Balcon-loggia	Non
Visibilité des matériaux	sur façade postérieure
Matériaux des garde-corps	fonte
Lambrequins	fonte
Escalier 1 : situation	à l'arrière
Escaliers en pendant	Non
1re volée différenciée	non
Nombre de volées par étage	1
Tour d'escalier	Non
Matériaux de l'escalier	Pierre
Garde corps de l'escalier	fonte
Pavement	carreaux de ciment
Ascenseur	non
Verrières	Oui
Type de passage	passage piéton
Sas	Non
Distribution des logements	par palier de l'escalier
Fonctions commerciales	Albatros, recherche et action en soin palliatif ; atelier-galerie La Rage
Agrandissement	Oui
Surélévation	Non
Alignement	Non

Modification de façade	Non
Reconstruction de façade	Non
Nivellement	Non

Illustrations



Vue générale de l'élévation sur rue
Phot. Magali Delavenne
IVR82_20156901205NUCA



Vue générale de l'élévation postérieure
Phot. Magali Delavenne
IVR82_20156901204NUCA



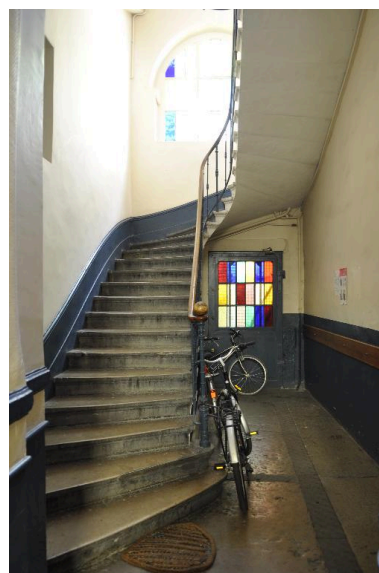
Vue du rez-de-chaussée
Phot. Magali Delavenne
IVR82_20156901206NUCA



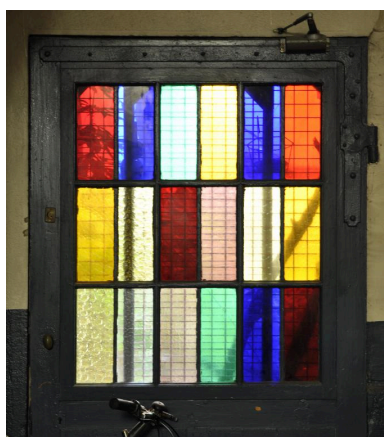
Vue intérieure : l'allée
Phot. Magali Delavenne
IVR82_20156901207NUCA



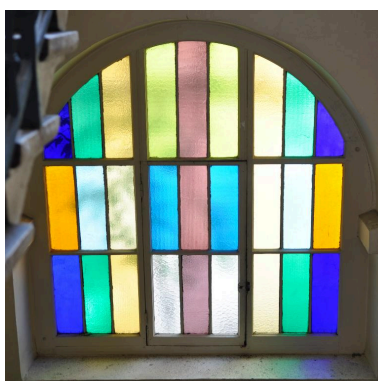
Vue intérieure : le pavement de l'allée
Phot. Magali Delavenne
IVR82_20156901208NUCA



Vue intérieure : le départ de l'escalier
Phot. Magali Delavenne
IVR82_20156901209NUCA



Vue intérieure : la porte de la cour
Phot. Magali Delavenne
IVR82_20156901210NUCA



Vue intérieure : une verrière de la cage d'escalier
Phot. Magali Delavenne
IVR82_20156901211NUCA

Dossiers liés

Dossiers de synthèse :

Les immeubles du secteur "Saint-André" (Lyon 7) (IA69006880) Rhône-Alpes, Rhône, Lyon 7e, Guillotière

Oeuvre(s) contenue(s) :

Oeuvre(s) en rapport :

Rue Henri IV, puis rue Mouton-Duvernet, rue de Béarn, actuellement rue Pasteur (IA69006838) Rhône-Alpes, Rhône, Lyon 7e, Guillotière

Auteur(s) du dossier : Alice Arnault, Magali Delavenne

Copyright(s) : © Région Auvergne-Rhône-Alpes, Inventaire général du patrimoine culturel ; © Ville de Lyon



Vue générale de l'élévation sur rue

IVR82_20156901205NUCA

Auteur de l'illustration : Magali Delavenne

© Région Rhône-Alpes, Inventaire général du patrimoine culturel ; © Ville de Lyon
reproduction soumise à autorisation du titulaire des droits d'exploitation



Vue générale de l'élévation postérieure

IVR82_20156901204NUCA

Auteur de l'illustration : Magali Delavenne

© Région Rhône-Alpes, Inventaire général du patrimoine culturel ; © Ville de Lyon
reproduction soumise à autorisation du titulaire des droits d'exploitation

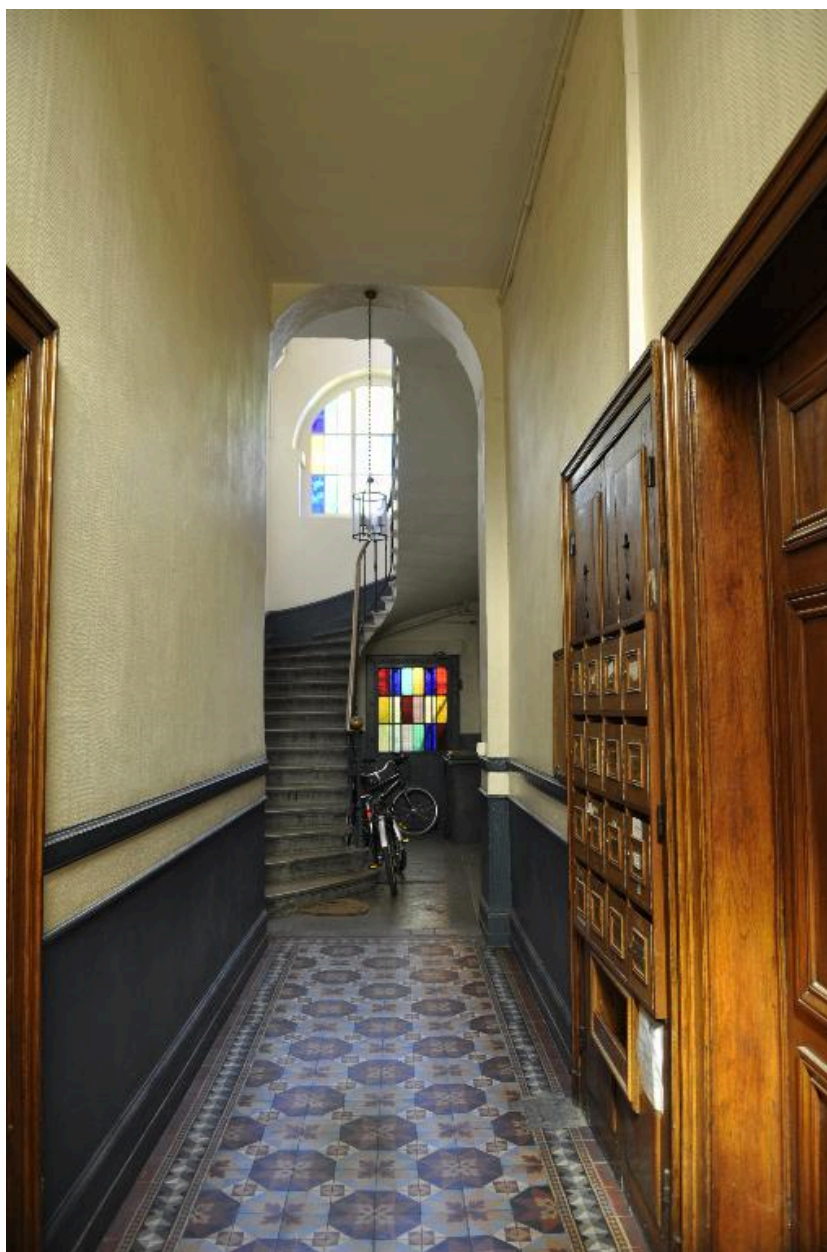


Vue du rez-de-chaussée

IVR82_20156901206NUCA

Auteur de l'illustration : Magali Delavenne

© Région Rhône-Alpes, Inventaire général du patrimoine culturel ; © Ville de Lyon
reproduction soumise à autorisation du titulaire des droits d'exploitation



Vue intérieure : l'allée

IVR82_20156901207NUCA

Auteur de l'illustration : Magali Delavenne

© Région Rhône-Alpes, Inventaire général du patrimoine culturel ; © Ville de Lyon
reproduction soumise à autorisation du titulaire des droits d'exploitation

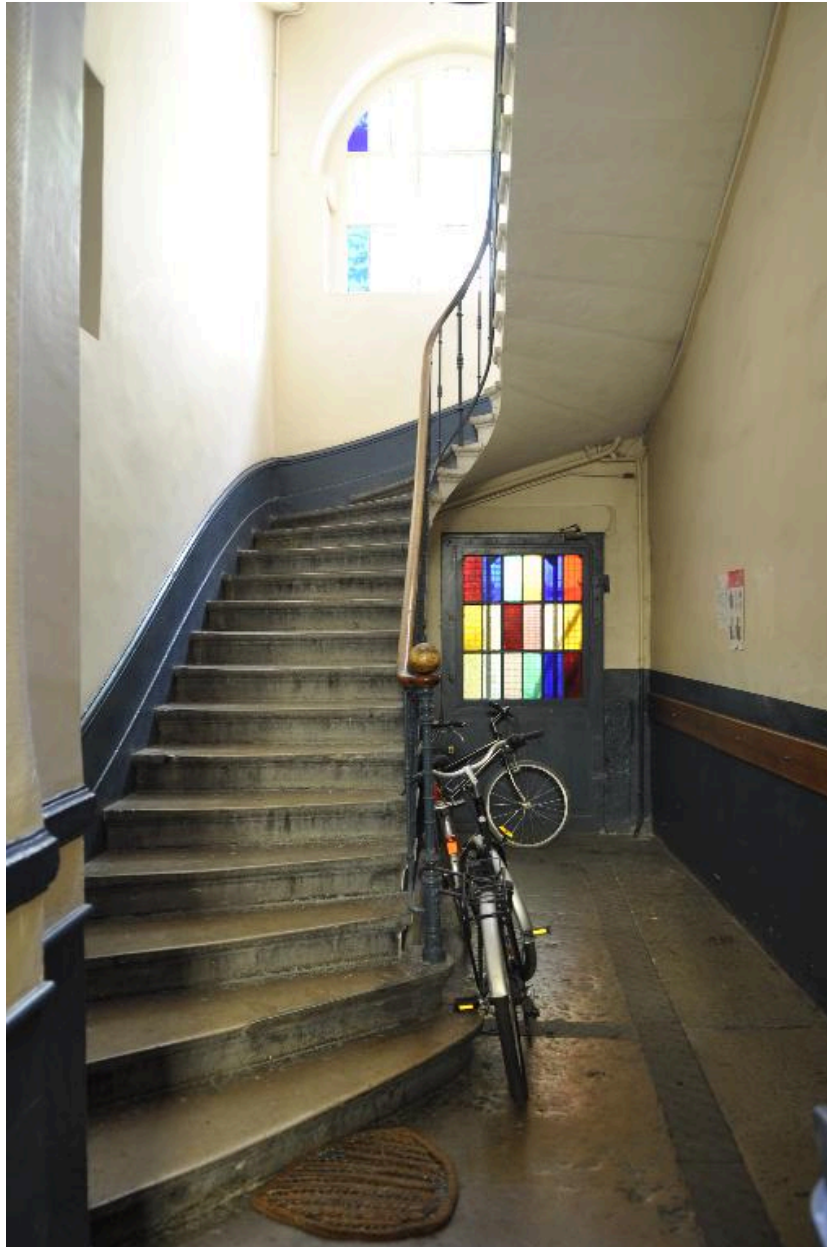


Vue intérieure : le pavement de l'allée

IVR82_20156901208NUCA

Auteur de l'illustration : Magali Delavenne

© Région Rhône-Alpes, Inventaire général du patrimoine culturel ; © Ville de Lyon
reproduction soumise à autorisation du titulaire des droits d'exploitation

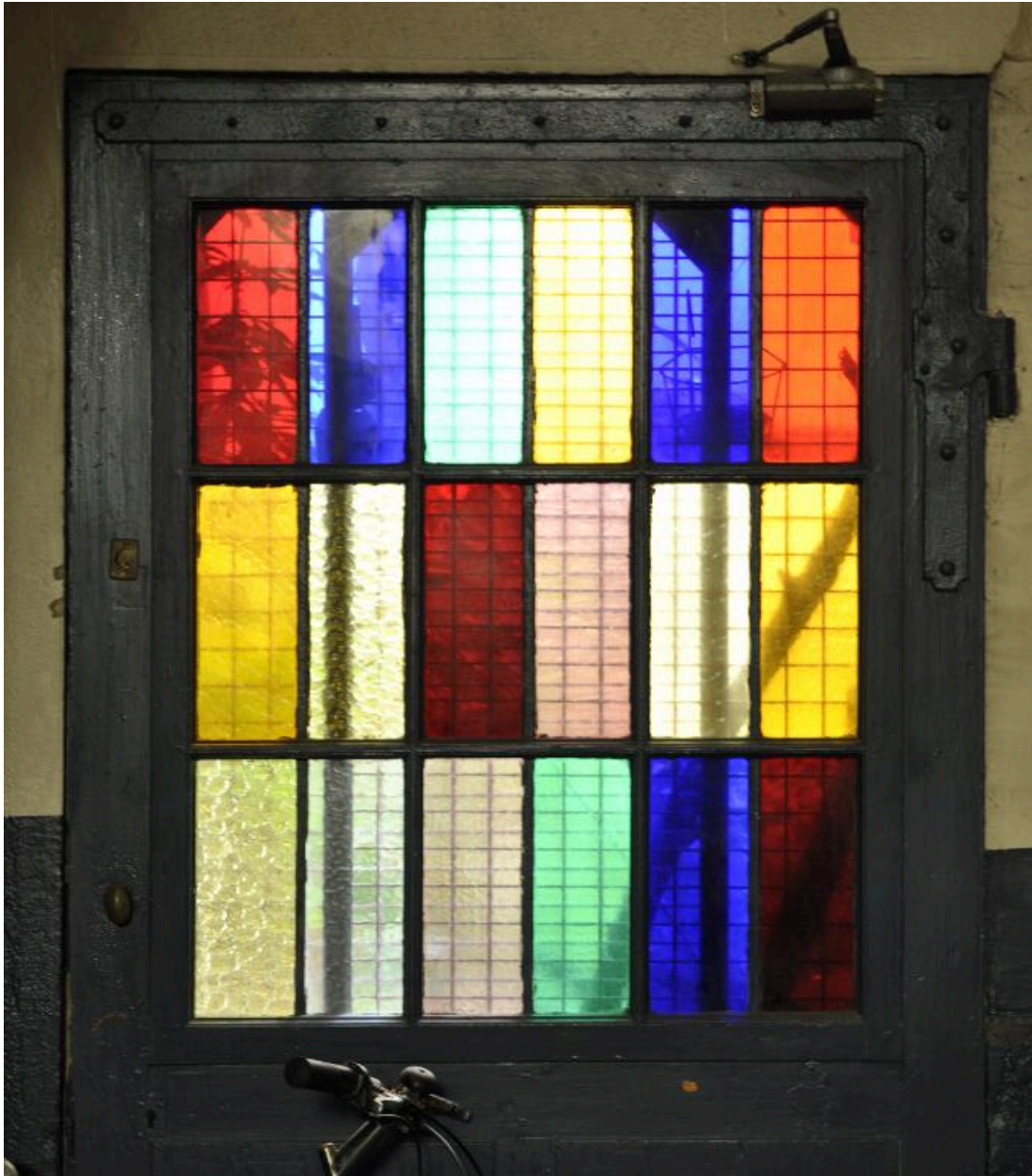


Vue intérieure : le départ de l'escalier

IVR82_20156901209NUCA

Auteur de l'illustration : Magali Delavenne

© Région Rhône-Alpes, Inventaire général du patrimoine culturel ; © Ville de Lyon
reproduction soumise à autorisation du titulaire des droits d'exploitation



Vue intérieure : la porte de la cour

IVR82_20156901210NUCA

Auteur de l'illustration : Magali Delavenne

© Région Rhône-Alpes, Inventaire général du patrimoine culturel ; © Ville de Lyon
reproduction soumise à autorisation du titulaire des droits d'exploitation



Vue intérieure : une verrière de la cage d'escalier

IVR82_20156901211NUCA

Auteur de l'illustration : Magali Delavenne

© Région Rhône-Alpes, Inventaire général du patrimoine culturel ; © Ville de Lyon
reproduction soumise à autorisation du titulaire des droits d'exploitation