



Lyon 7e
Guillotière
14 rue Chalopin

Immeuble

Références du dossier

Numéro de dossier : IA69006031
Date de l'enquête initiale : 2004
Date(s) de rédaction : 2020
Cadre de l'étude : inventaire topographique Inventaire de la Ville de Lyon
Degré d'étude : étudié

Désignation

Dénomination : immeuble
Parties constituantes non étudiées : garage

Compléments de localisation

Milieu d'implantation : en ville
Références cadastrales : 2016, AM, 7

Historique

Immeuble construit pour Victor Fréchier en 1928-1929. La demande de permis de construire date du 16 juillet 1928 et la construction s'achève le 7 août 1929.

Période(s) principale(s) : 2e quart 20e siècle ()
Dates : 1928 (daté par source)

Description

Ce petit immeuble en profondeur, sans cour, présente une façade de deux travées et s'élève sur trois étages. La façade latérale nord présente un pignon à redents. Le décor est soigné : frise de cannelures au troisième étage et décor géométrique de céramique de couleur marron au milieu des deux travées. L'entrée centrale est encadrée par deux sorties de garages. L'allée ornée de carreaux polychromes (frise de lierre) donne accès à l'escalier en milieu de bâtiment, éclairé par une verrière zénithale.

Éléments descriptifs

Matériau(x) du gros-oeuvre, mise en oeuvre et revêtement : béton enduit
Matériau(x) de couverture : tuile mécanique
Étage(s) ou vaisseau(x) : sous-sol, 3 étages carrés
Élévations extérieures : élévation à travées
Type(s) de couverture : toit à deux pans ; pignon découvert
Escaliers : escalier dans-oeuvre : escalier tournant à retours avec jour, en maçonnerie

Typologies et état de conservation

Typologies : immeuble à un corps de bâtiment ; immeuble en profondeur
État de conservation : bon état

Décor

Techniques : céramique

Statut, intérêt et protection

Statut de la propriété : propriété privée

Références documentaires

Documents d'archive

- **AC Lyon. 339 WP 037. Registre de permis de construire du 8 septembre 1926 au 31 décembre 1928.**
AC Lyon. 339 WP 037. **Registre de permis de construire du 8 septembre 1926 au 31 décembre 1928.**
Acte du 16 juillet 1928.
AC Lyon : 339 WP 037

Données complémentaires

F-MDE- Collectif Immeubles Marseille-Saint-André

Position	sur rue
Mitoyenneté	Oui
Rupture d'alignement	Non
Nombre de façades sur rue	1
Nombre de corps de bâtiments	1 corps de bâtiment
Place de l'entrée	centrée
Porte	piétonne
Nombre de travées	2
Nombre de niveaux	4
Niveau de décor	décor élaboré
Limite de toiture	corniche bois
Décrochement de façade	Non
Balcon	non
Balcon filant	Non
Loggia	Non
Balcon-loggia	Non
Matériaux des encadrements	béton
Matériaux des garde-corps	fonte
Escalier 1 : situation	en milieu de bâtiment
Escaliers en pendant	Non
Nombre de volées par étage	3
Tour d'escalier	Non
Matériaux de l'escalier	pierre
Garde corps de l'escalier	métal

Cage	éclairage zénithal
Pavement	carreaux de ciment
Verrières	Non
Type de passage	allée
Sas	Non
Distribution des logements	par palier de l'escalier
Agrandissement	Non
Surélévation	Non
Alignement	Non
Modification de façade	Non
Reconstruction de façade	Non
Nivellement	Non

Illustrations



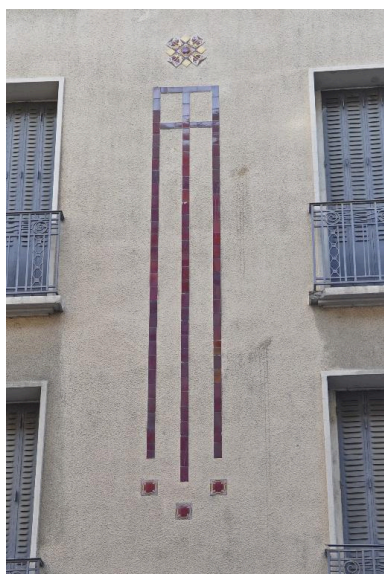
Vue d'ensemble, depuis le nord
Phot. Magali Delavenne
IVR84_20166902101NUCA



Elévation postérieure, vue partielle
Phot. Magali Delavenne
IVR84_20166902102NUCA



Elévation sur rue
Phot. Magali Delavenne
IVR84_20166902103NUCA



Elévation sur rue, décor en céramique
Phot. Magali Delavenne
IVR84_20166902104NUCA



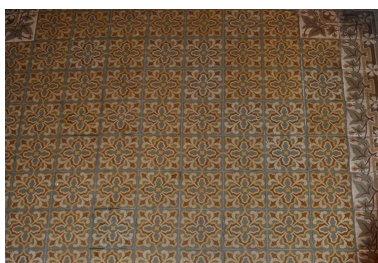
Elévation sur rue,
ferronnerie du garde-corps
Phot. Magali Delavenne
IVR84_20166902105NUCA



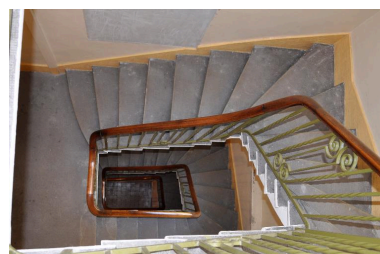
Vue de la porte piétonne
Phot. Magali Delavenne
IVR84_20166902106NUCA



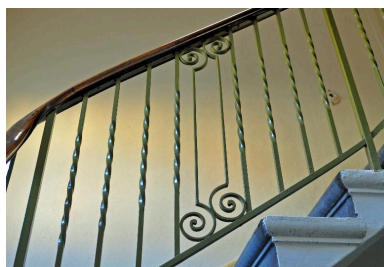
Vue intérieure : l'allée
Phot. Magali Delavenne
IVR84_20166902107NUCA



Détail du pavement de l'allée
Phot. Magali Delavenne
IVR84_20166902108NUCA



Vue intérieure : la cage d'escalier
Phot. Magali Delavenne
IVR84_20166902109NUCA



Détail de la ferronnerie du
garde-corps de l'escalier
Phot. Magali Delavenne
IVR84_20166902110NUCA

Dossiers liés

Dossiers de synthèse :

Immeubles des Années Trente de la rive gauche (IA69006092) Lyon

Les immeubles du secteur "Saint-André" (Lyon 7) (IA69006880) Rhône-Alpes, Rhône, Lyon 7e, Guillotière

Oeuvre(s) contenue(s) :

Oeuvre(s) en rapport :

Rue Sainte-Jeanne, puis rue Chalopin (IA69006898) Rhône-Alpes, Rhône, Lyon 7e, Guillotière

Auteur(s) du dossier : Magali Delavenne, Maryannick Chalabi, Anaïs Beccaria

Copyright(s) : © Région Auvergne-Rhône-Alpes, Inventaire général du patrimoine culturel ; © Ville de Lyon



Vue d'ensemble, depuis le nord

IVR84_20166902101NUCA

Auteur de l'illustration : Magali Delavenne

© Région Auvergne-Rhône-Alpes, Inventaire général du patrimoine culturel ; © Ville de Lyon
reproduction soumise à autorisation du titulaire des droits d'exploitation



Elévation postérieure, vue partielle

IVR84_20166902102NUCA

Auteur de l'illustration : Magali Delavenne

© Région Auvergne-Rhône-Alpes, Inventaire général du patrimoine culturel ; © Ville de Lyon
reproduction soumise à autorisation du titulaire des droits d'exploitation

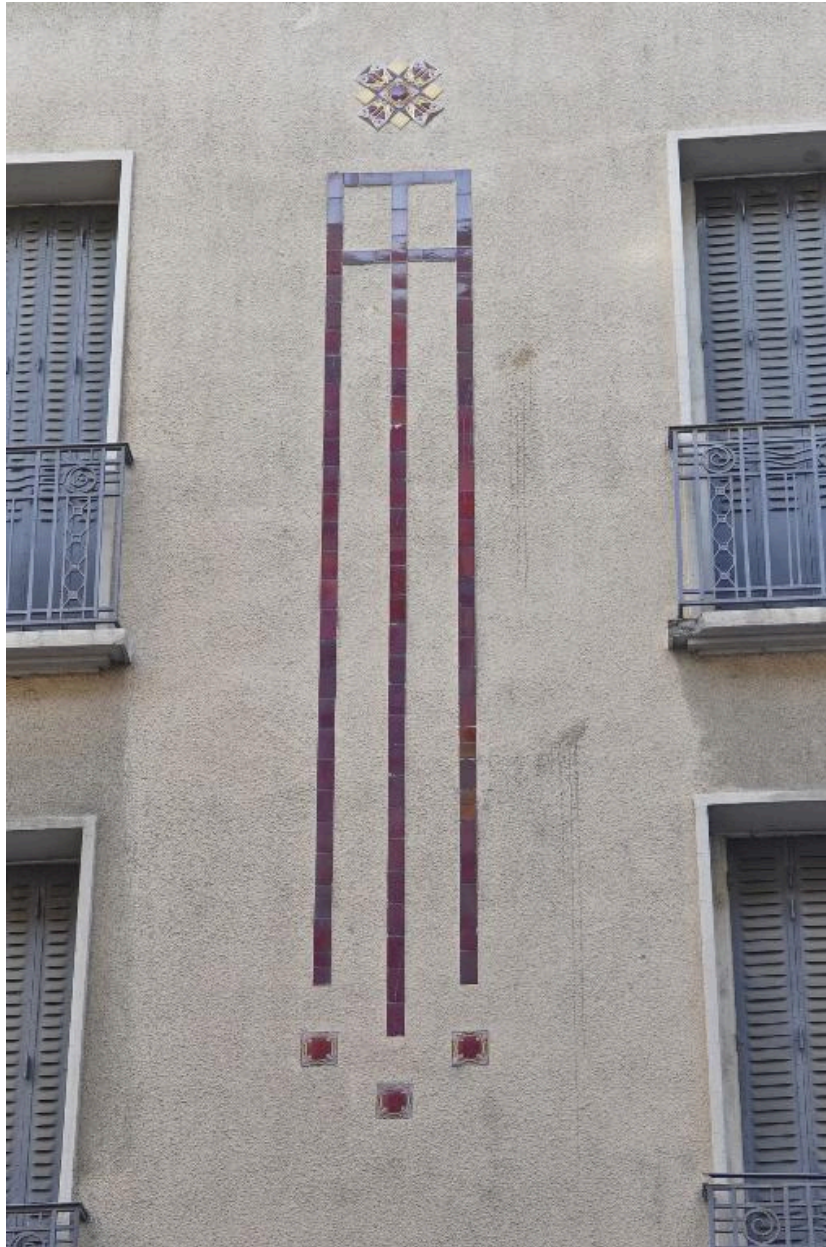


Elévation sur rue

IVR84_20166902103NUCA

Auteur de l'illustration : Magali Delavenne

© Région Auvergne-Rhône-Alpes, Inventaire général du patrimoine culturel ; © Ville de Lyon
reproduction soumise à autorisation du titulaire des droits d'exploitation



Elévation sur rue, décor en céramique

IVR84_20166902104NUCA

Auteur de l'illustration : Magali Delavenne

© Région Auvergne-Rhône-Alpes, Inventaire général du patrimoine culturel ; © Ville de Lyon
reproduction soumise à autorisation du titulaire des droits d'exploitation

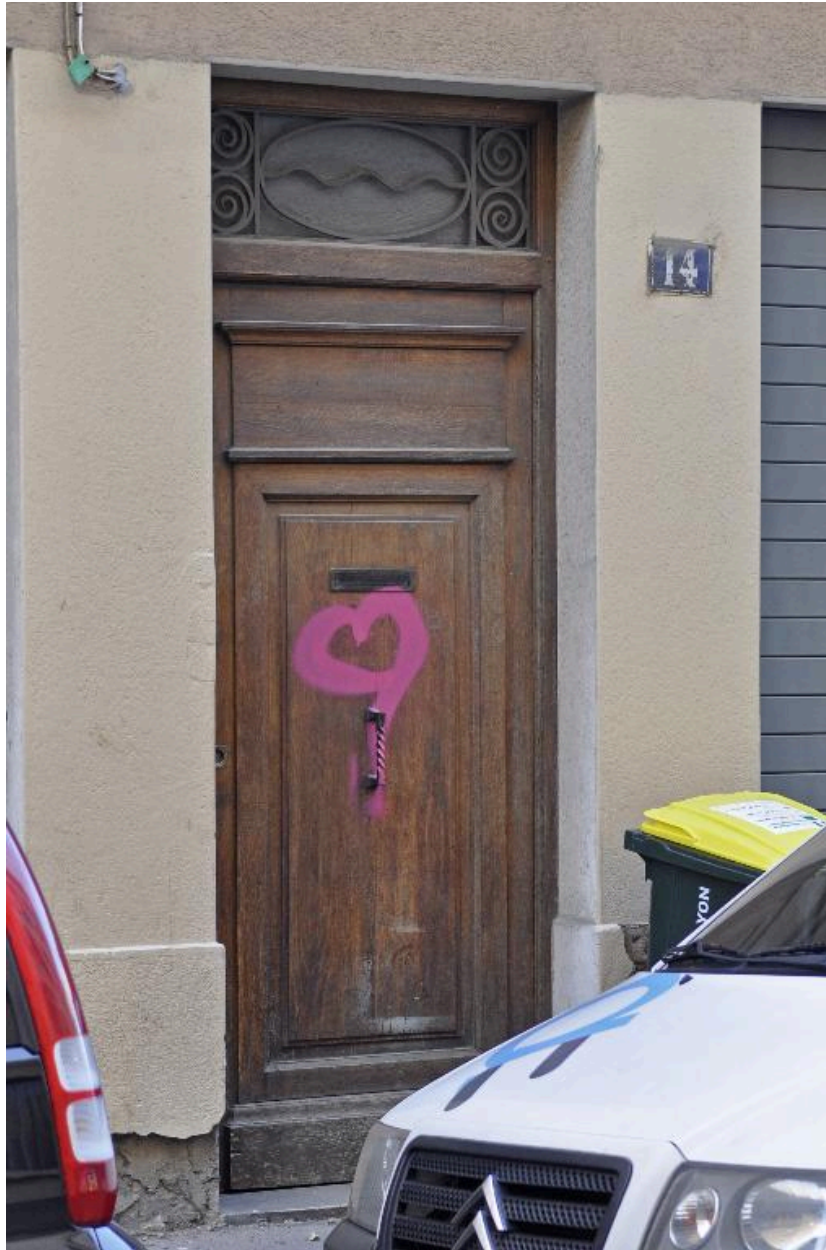


Elévation sur rue, ferronnerie du garde-corps

IVR84_20166902105NUCA

Auteur de l'illustration : Magali Delavenne

© Région Auvergne-Rhône-Alpes, Inventaire général du patrimoine culturel ; © Ville de Lyon
reproduction soumise à autorisation du titulaire des droits d'exploitation



Vue de la porte piétonne

IVR84_20166902106NUCA

Auteur de l'illustration : Magali Delavenne

© Région Auvergne-Rhône-Alpes, Inventaire général du patrimoine culturel ; © Ville de Lyon
reproduction soumise à autorisation du titulaire des droits d'exploitation



Vue intérieure : l'allée

IVR84_20166902107NUCA

Auteur de l'illustration : Magali Delavenne

© Région Auvergne-Rhône-Alpes, Inventaire général du patrimoine culturel ; © Ville de Lyon
reproduction soumise à autorisation du titulaire des droits d'exploitation



Détail du pavement de l'allée

IVR84_20166902108NUCA

Auteur de l'illustration : Magali Delavenne

© Région Auvergne-Rhône-Alpes, Inventaire général du patrimoine culturel ; © Ville de Lyon
reproduction soumise à autorisation du titulaire des droits d'exploitation

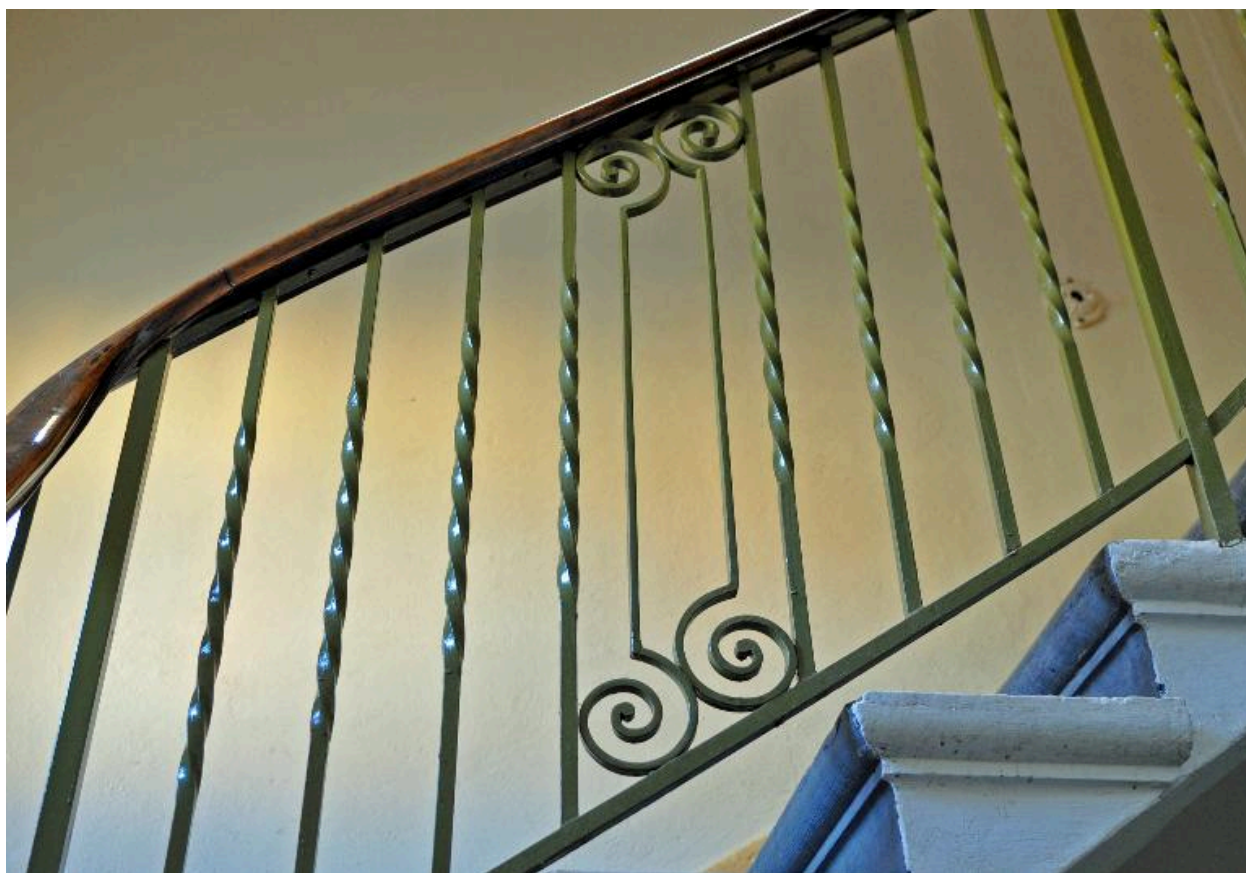


Vue intérieure : la cage d'escalier

IVR84_20166902109NUCA

Auteur de l'illustration : Magali Delavenne

© Région Auvergne-Rhône-Alpes, Inventaire général du patrimoine culturel ; © Ville de Lyon
reproduction soumise à autorisation du titulaire des droits d'exploitation



Détail de la ferronnerie du garde-corps de l'escalier

IVR84_20166902110NUCA

Auteur de l'illustration : Magali Delavenne

© Région Auvergne-Rhône-Alpes, Inventaire général du patrimoine culturel ; © Ville de Lyon
reproduction soumise à autorisation du titulaire des droits d'exploitation