



Lyon 1er  
Saint-Nizier  
22 rue de la Platière

## Immeuble

### Références du dossier

Numéro de dossier : IA69005789  
Date de l'enquête initiale : 2003  
Date(s) de rédaction : 2003  
Cadre de l'étude : inventaire topographique Inventaire de la Ville de Lyon  
Degré d'étude : repéré

### Désignation

Dénomination : immeuble  
Parties constituantes non étudiées : cour, boutique

### Compléments de localisation

Milieu d'implantation : en ville  
Références cadastrales : 1831, F, 310 ; 1999, AV, 26

### Historique

Immeuble datant du 17e siècle. Le 3 juin 1749, Jeanne Lionnet, veuve Viennot, à la permission de le faire blanchir avec les n° 18 et 20.

Période(s) principale(s) : 17e siècle

### Description

Rez-de-chaussée de la façade en pierre de taille. L'immeuble comporte quatre étages carrés dont le dernier est un demi-étage. L'escalier en vis est relié au corps de logis par des paliers voûtés d'arêtes. La cage d'escalier est contrebutée par des contreforts arrondis.

### Éléments descriptifs

Matériau(x) du gros-oeuvre, mise en oeuvre et revêtement : calcaire ; enduit ; moellon ; pierre de taille  
Étage(s) ou vaisseau(x) : sous-sol, 4 étages carrés  
Couvrements : voûte d'arêtes  
Élévations extérieures : élévation à travées  
Escaliers : escalier hors-oeuvre : escalier en vis sans jour, en maçonnerie, cage ouverte

### Typologies et état de conservation

Typologies : immeuble à un corps de bâtiment  
État de conservation : bon état

### Dimensions

Mesures : h : 1 685 cm

### Statut, intérêt et protection

Boutique : actuellement café le Saint-Pierre.

Statut de la propriété : propriété privée

## Références documentaires

### Documents d'archive

- **Dépouillement et localisation des demandes d'alignement pour le 17<sup>e</sup> et le 18<sup>e</sup> siècle / Bernard Gauthiez, Centre de recherche en géographie et aménagement**

**Dépouillement et localisation des demandes d'alignement pour le 17<sup>e</sup> et le 18<sup>e</sup> siècle / Bernard Gauthiez, Centre de recherche en géographie et aménagement (CRGA), UMR 5600, Université Lyon III (informations communiquées par l'auteur et à paraître)**

## Illustrations



Façade principale sur  
la rue de la Platière  
Phot. Lore Derail  
IVR82\_20036901377NUCA



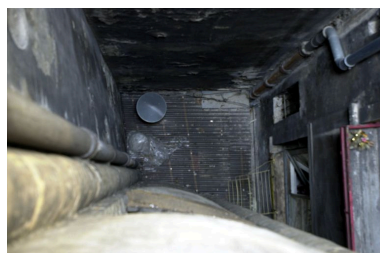
Façade principale sur la rue  
de la Platière, rez-de-chaussée  
Phot. Lore Derail  
IVR82\_20036901378NUCA



Escalier et voûte d'arêtes d'un palier  
Phot. Lore Derail  
IVR82\_20036901379NUCA



Escalier et voûte d'arêtes  
d'un palier, détail  
Phot. Lore Derail  
IVR82\_20036901380NUCA



Cour  
Phot. Lore Derail  
IVR82\_20036901381NUCA

## Dossiers liés

### Dossiers de synthèse :

Présentation de l'étude de la ville de Lyon (IA69000216) Rhône-Alpes, Rhône, Lyon

Présentation du quartier Saint-Nizier (IA69007056) Lyon, Saint-Nizier

Immeubles du quartier Saint-Nizier (IA69006513) Lyon, Saint-Nizier

### Oeuvre(s) contenue(s) :

#### Oeuvre(s) en rapport :

Place, actuellement rue de la Platière (IA69005851) Rhône-Alpes, Rhône, Lyon 1er, Saint-Nizier, rue de la Platière

Auteur(s) du dossier : Lore Derail, Bernard Ducouret

Copyright(s) : © Région Rhône-Alpes, Inventaire général du patrimoine culturel ; © Ville de Lyon



Façade principale sur la rue de la Platière

IVR82\_20036901377NUCA

Auteur de l'illustration : Lore Derail

© Région Rhône-Alpes, Inventaire général du patrimoine culturel ; © Ville de Lyon  
reproduction soumise à autorisation du titulaire des droits d'exploitation



Façade principale sur la rue de la Platière, rez-de-chaussée

IVR82\_20036901378NUCA

Auteur de l'illustration : Lore Derail

© Région Rhône-Alpes, Inventaire général du patrimoine culturel ; © Ville de Lyon  
reproduction soumise à autorisation du titulaire des droits d'exploitation



Escalier et voûte d'arêtes d'un palier

IVR82\_20036901379NUCA

Auteur de l'illustration : Lore Derail

© Région Rhône-Alpes, Inventaire général du patrimoine culturel ; © Ville de Lyon  
reproduction soumise à autorisation du titulaire des droits d'exploitation



Escalier et voûte d'arêtes d'un palier, détail

IVR82\_20036901380NUCA

Auteur de l'illustration : Lore Derail

© Région Rhône-Alpes, Inventaire général du patrimoine culturel ; © Ville de Lyon  
reproduction soumise à autorisation du titulaire des droits d'exploitation



Cour

IVR82\_20036901381NUCA

Auteur de l'illustration : Lore Derail

© Région Rhône-Alpes, Inventaire général du patrimoine culturel ; © Ville de Lyon  
reproduction soumise à autorisation du titulaire des droits d'exploitation