



Rhône-Alpes, Rhône  
Lyon 8e  
84 avenue Paul-Santy , rue du Professeur-Beauvisage

## **Usine de matériel électrique industriel Grammont dite Ateliers de Lyon et du Dauphiné puis le matériel électrique S.W. Schneider-Westinghouse actuellement Jeumont-Schneider**

### **Références du dossier**

Numéro de dossier : IA69000021  
Date de l'enquête initiale : 2000  
Date(s) de rédaction : 2000  
Cadre de l'étude : enquête thématique régionale Patrimoine industriel  
Degré d'étude : monographié

### **Désignation**

Dénomination : usine de matériel électrique industriel  
Appellation : Ateliers de Lyon et du Dauphiné (Grammont), S.W. Schneider-Westinghouse, Jeumont-Schneider  
Parties constituantes non étudiées : atelier de fabrication, bureau

### **Compléments de localisation**

Milieu d'implantation : en ville  
Références cadastrales : 1984, BC, 12

### **Historique**

C'est en 1905 que la société Grammont filiale des Ateliers de Lyon et du Dauphiné s'installe sur le site actuel (date portée en façade principale) usine attribuée à l'architecte L. Fayet. Puis la société le matériel électrique S.W., prend la suite de Grammont. En 1917, une extension importante : un permis de construire est déposé pour la construction du bâtiment des constructions électriques et autres annexes (AC Lyon 314W588-116).

En 1918, une demande de construction est faite pour la construction d'un magasin pour machines fines (AC Lyon 1918, 314W/601).

En 1929, il y a fusion entre les établissements Schneider & Cie dont le site se situait à Champagne-sur-Seine, et la compagnie américaine Westinghouse Electric. Cette société s'installe route d'Heyrieux (au n° 220) l'actuelle avenue Paul Santy, sur le site Grammont. Actuellement elle emploie 450 personnes. Elle est spécialisée dans la fabrication de tous les transformateurs électriques destinés aux centrales électriques mais également au moteur TGV etc...

Période(s) principale(s) : 1er quart 20e siècle, 4e quart 20e siècle  
Dates : 1905 (porte la date), 1917 (daté par source), 1918 (daté par source)  
Auteur(s) de l'oeuvre : L. Fayet (architecte, )

### **Description**

Il s'agit d'un ensemble d'ateliers en rez-de-chaussée de grande hauteur, d'une série de trois grandes halles dont une de très grande longueur, localisés au centre de la parcelle. Egalement en alignement sur la rue Paul Santy et la rue Beauvisage se trouve une série de bâtiments administratifs d'un étage carré, ainsi que le restaurant d'entreprise en façade verre datant des années 80. Le site est entouré par des grands ensembles d'habitation dans le quartier Mermoz.

### **Éléments descriptifs**

Matériau(x) du gros-oeuvre, mise en oeuvre et revêtement : résidu industriel en gros oeuvre

Matériau(x) de couverture : tuile mécanique, verre en couverture  
Étage(s) ou vaisseau(x) : rez-de-chaussée, 1 étage carré  
Type(s) de couverture : shed ; toit à longs pans ; lanterneau

### Typologies et état de conservation

État de conservation : bon état

### Statut, intérêt et protection

contact : Contact : monsieur Pug, ancien ingénieur de Jeumont-Schneider (rendez-vous le 21 juillet 2001 à 14h à la DRAC),  
entretien oral

Statut de la propriété : propriété privée

### Références documentaires

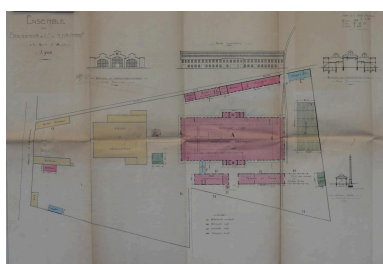
#### Documents d'archive

- **construction d'un magasin pour machines fines**  
AC Lyon 314W/601.1918, construction d'un magasin pour machines fines demande réalisée par Ets Grammont.  
AC Lyon : 314W/601
- **Entretien oral avec monsieur Pug, ancien ingénieur de cette société. 2000**  
**Entretien oral avec monsieur Pug, ancien ingénieur de cette société. 2000**

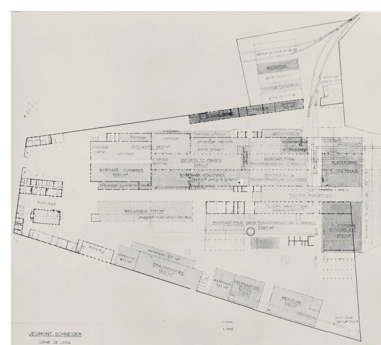
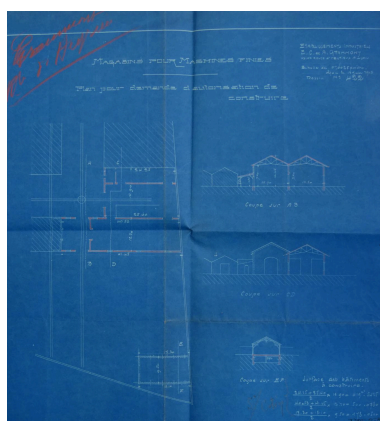
#### Bibliographie

- **indicateur Fournier. 1935.**  
**Indicateur Fournier. 1935.** AM Lyon (accès libre sans cote) messagerie du Globe transport  
p. 291
- **ANGLERAUD, B., PELLISSIER, C. Les dynasties lyonnaises, des Morin-Pons aux Mérieux du XIXe siècle à**  
**ANGLERAUD, B., PELLISSIER, C. Les dynasties lyonnaises, des Morin-Pons aux Mérieux du XIXe siècle à nos jours.** Ed. Perrin, 2003  
p. 63, 225, 616, 695
- **Sodic : monographie de firmes industrielles lyonnaises.**  
**Sodic : monographie de firmes industrielles lyonnaises.** Enquêtes Datar-Loire, Tome III, société pour la la conversion et le développement industriel, Paris, 1970  
p. 84

### Illustrations



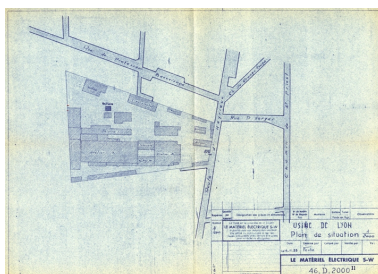
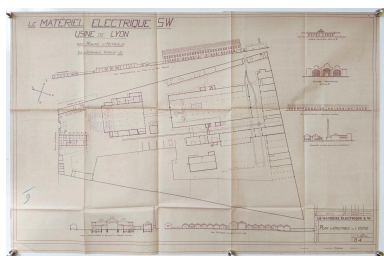
Plan usine Grammont 1917 :  
bâtiment des constructions  
électriques (ACL : 314W588-116)  
Phot. Nadine Halitim-Dubois  
IVR84\_20246900091NUCA



Plan de localisation des activités  
Repro. Martial Couderette

Plan de magasin pour  
 machine fines 1918  
 Phot. Nadine Halitim-Dubois  
 IVR84\_20226901190NUCA

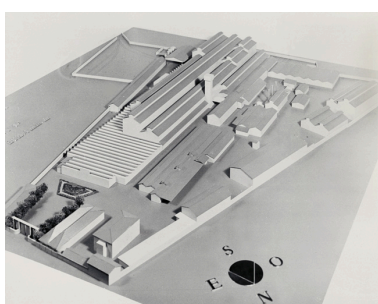
IVR82\_20016900557XB



Plan des usines Jeumont-Schneider :  
 le matériel électrique SW, 1944 (AD  
 Rhône 318W108\_plans usine SW)  
 Phot. Nadine Halitim-Dubois  
 IVR82\_20136900816NUC

Plan de situation du site 1955  
 Phot. Jacques Gastineau  
 IVR82\_20046906334NUCB

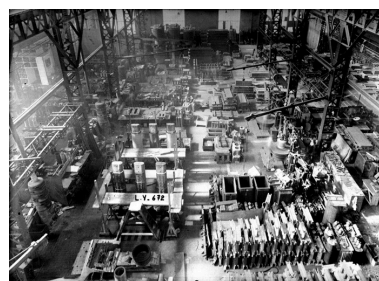
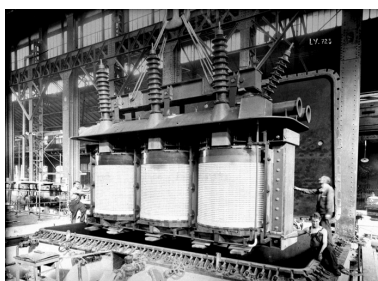
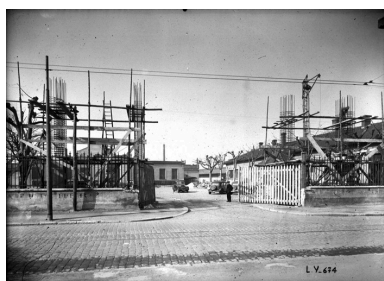
Vue zénithale nord du site en 1971  
 Repro. Martial Couderette  
 IVR82\_20016900558XB



Vue sud, sortie SNCF  
 Repro. Martial Couderette  
 IVR82\_20016900559XB

Maquette du site  
 Repro. Martial Couderette  
 IVR82\_20016900556XB

Vidéralp, 1932 entrée  
 principale du site. Collection  
 Sylvestre BM Lyon. 10397  
 Phot. Didier Nicolle  
 IVR82\_20036901541NUC



Vidéralp 1932, entrée en construction.  
 Collection Sylvestre BM Lyon. 10392  
 Phot. Didier Nicolle  
 IVR82\_20036901556NUC

Générateurs électriques fabriqués  
 par SW, vidéralp 1932. Collection  
 Sylvestre BM Lyon. S 1110  
 Phot. Didier Nicolle  
 IVR82\_20036901542NUC

Vue intérieure des  
 ateliers, vidéralp 1932  
 Phot. Didier Nicolle  
 IVR82\_20036901543NUC



Vue des ateliers, vidéralp, 1932  
 Phot. Didier Nicolle  
 IVR82\_20036901545NUC

Entrée principale avec  
 logo végétal (1971)  
 Repro. Martial Couderette  
 IVR82\_20016900560XB

Sortie de TGV construit  
 par Jeumont-Schneider  
 Repro. Martial Couderette  
 IVR82\_20016900561XB



Vue d'ensemble nord  
Phot. Martial Couderette  
IVR82\_20016900562X



Vue nord-est  
Phot. Martial Couderette  
IVR82\_20016900563X



Vue d'ensemble ouest  
Phot. Martial Couderette  
IVR82\_20016900564X



Vue sud-est  
Phot. Martial Couderette  
IVR82\_20016900565X



Vue ouest du site  
Phot. Eric Dessert  
IVR82\_20096905639NUCA



Vue d'ensemble sud-ouest  
Phot. Eric Dessert  
IVR82\_20096905642NUCA



Vue sud-ouest du site : grandes halles  
Phot. Eric Dessert  
IVR82\_20096905643NUCA



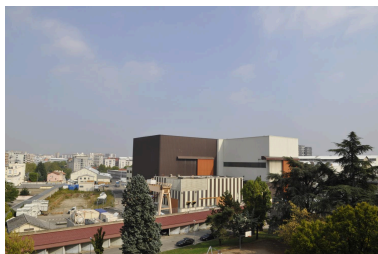
Grandes halles  
Phot. Eric Dessert  
IVR82\_20096905641NUCA



Détail ossature métallique  
Phot. Eric Dessert  
IVR82\_20096905640NUCA



Vue d'ensemble est du site (drone)  
Phot. Michel Pérès  
IVR84\_20236900499NUCA



Vue des structures en bardage au nord  
Phot. Nadine Halitim-Dubois  
IVR82\_20136900814NUCA



Vue arrière des trois série de halles  
Phot. Nadine Halitim-Dubois  
IVR82\_20136900820NUCA



Vue sud du site  
Phot. Nadine Halitim-Dubois  
IVR82\_20136900821NUCA



Détail site  
Phot. Nadine Halitim-Dubois  
IVR82\_20136900818NUCA



Vue d'ensemble dans  
un paysage urbain  
Phot. Nadine Halitim-Dubois  
IVR82\_20136900823NUCA



Vue d'ensemble sud  
Phot. Nadine Halitim-Dubois  
IVR82\_20136900824NUCA



Vue d'ensemble sud  
Phot. Nadine Halitim-Dubois  
IVR82\_20136900825NUCA

## Dossiers liés

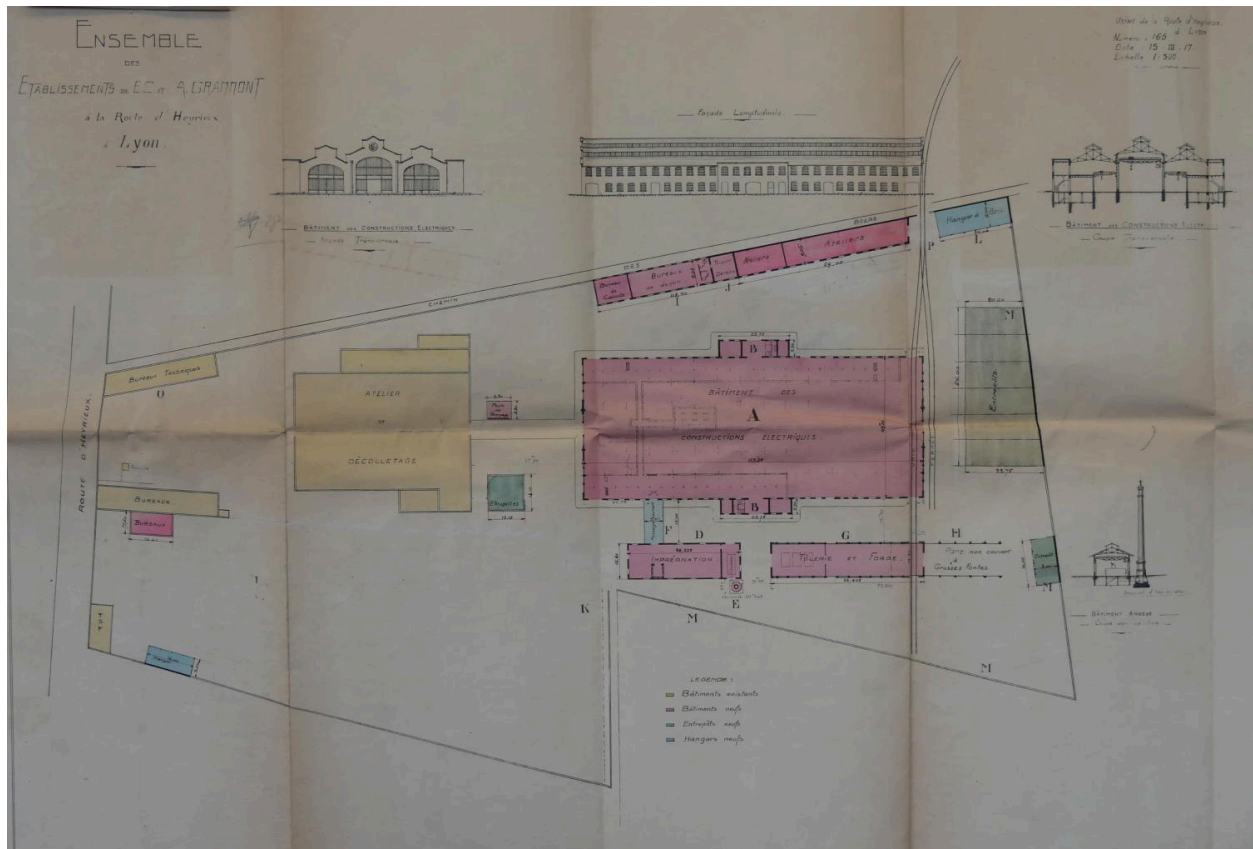
### Dossiers de synthèse :

Présentation et synthèse du patrimoine industriel de la ville de Lyon (IA69001377) Rhône-Alpes, Rhône, Lyon

### Oeuvre(s) contenue(s) :

Auteur(s) du dossier : Nadine Halitim-Dubois

Copyright(s) : © Région Rhône-Alpes, Inventaire général du patrimoine culturel ; © Ville de Lyon



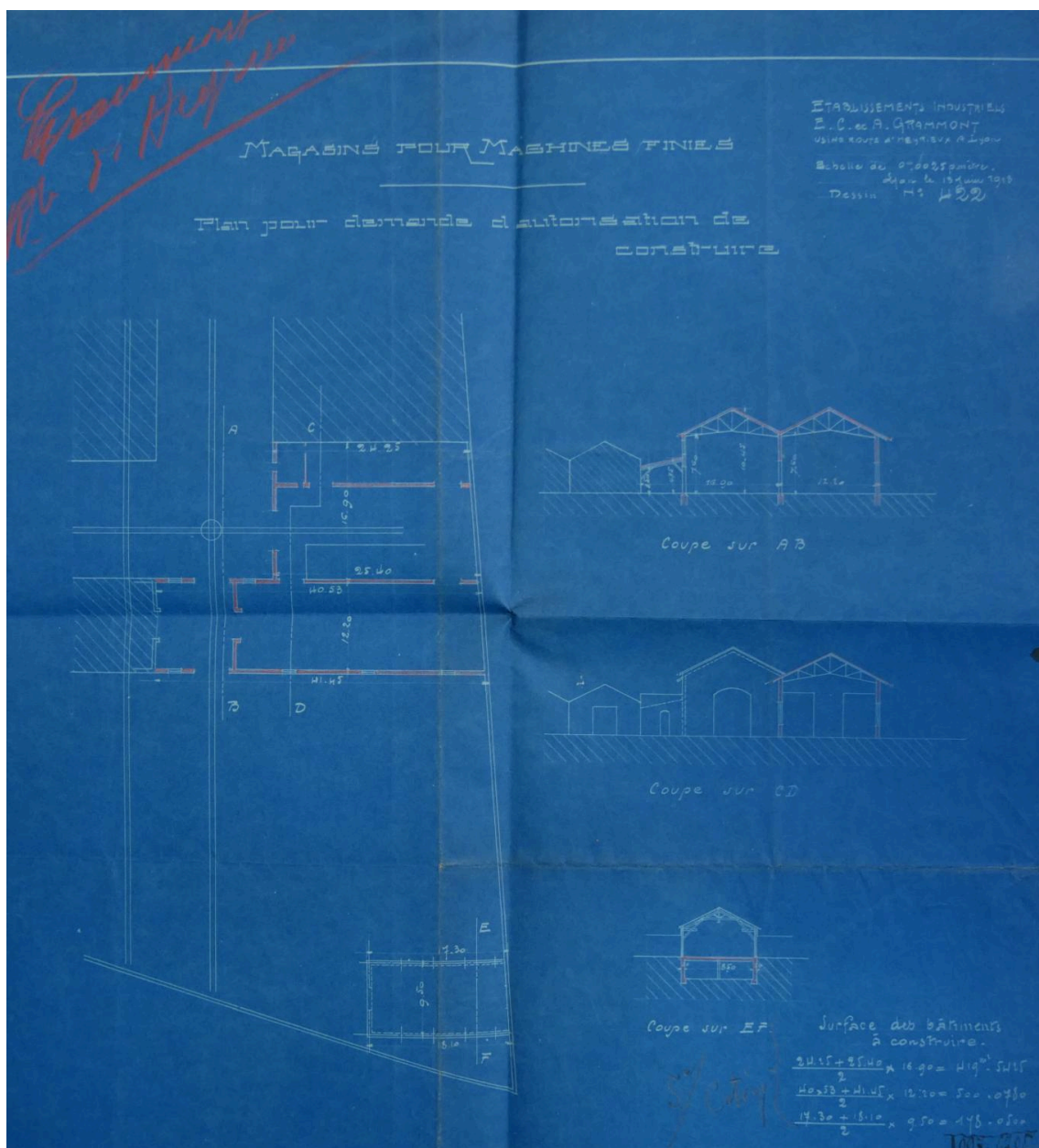
Plan usine Grammont 1917 : bâtiment des constructions électriques (ACL : 314W588-116)

IVR84\_20246900091NUCA

Auteur de l'illustration : Nadine Halitim-Dubois

© Archives municipales de Lyon

communication libre, reproduction soumise à autorisation

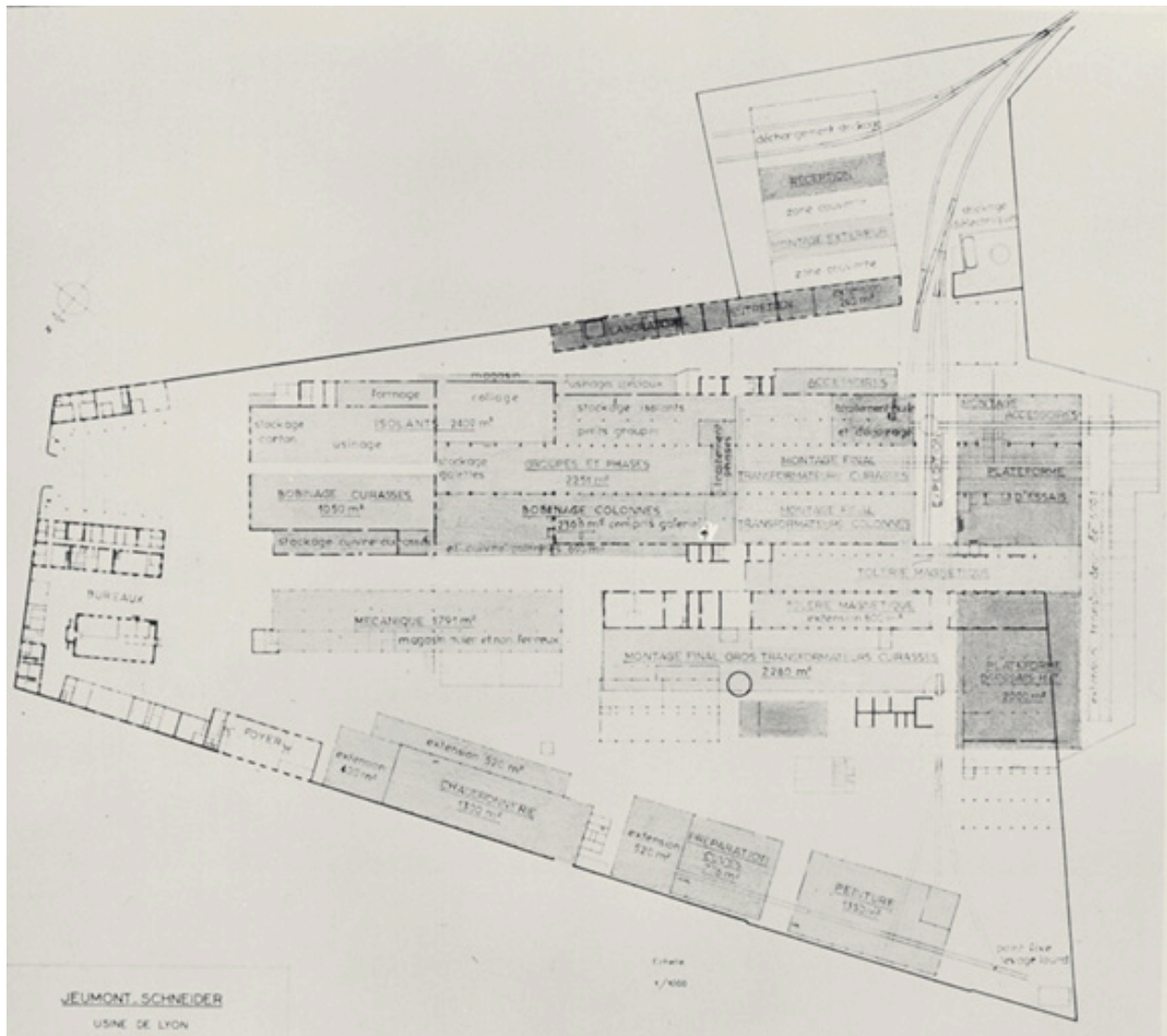


Plan de magasin pour machine fines 1918

IVR84\_20226901190NUCA

Auteur de l'illustration : Nadine Halitim-Dubois

© Région Rhône-Alpes, Inventaire général du patrimoine culturel ; © Ville de Lyon  
reproduction soumise à autorisation du titulaire des droits d'exploitation



Plan de localisation des activités

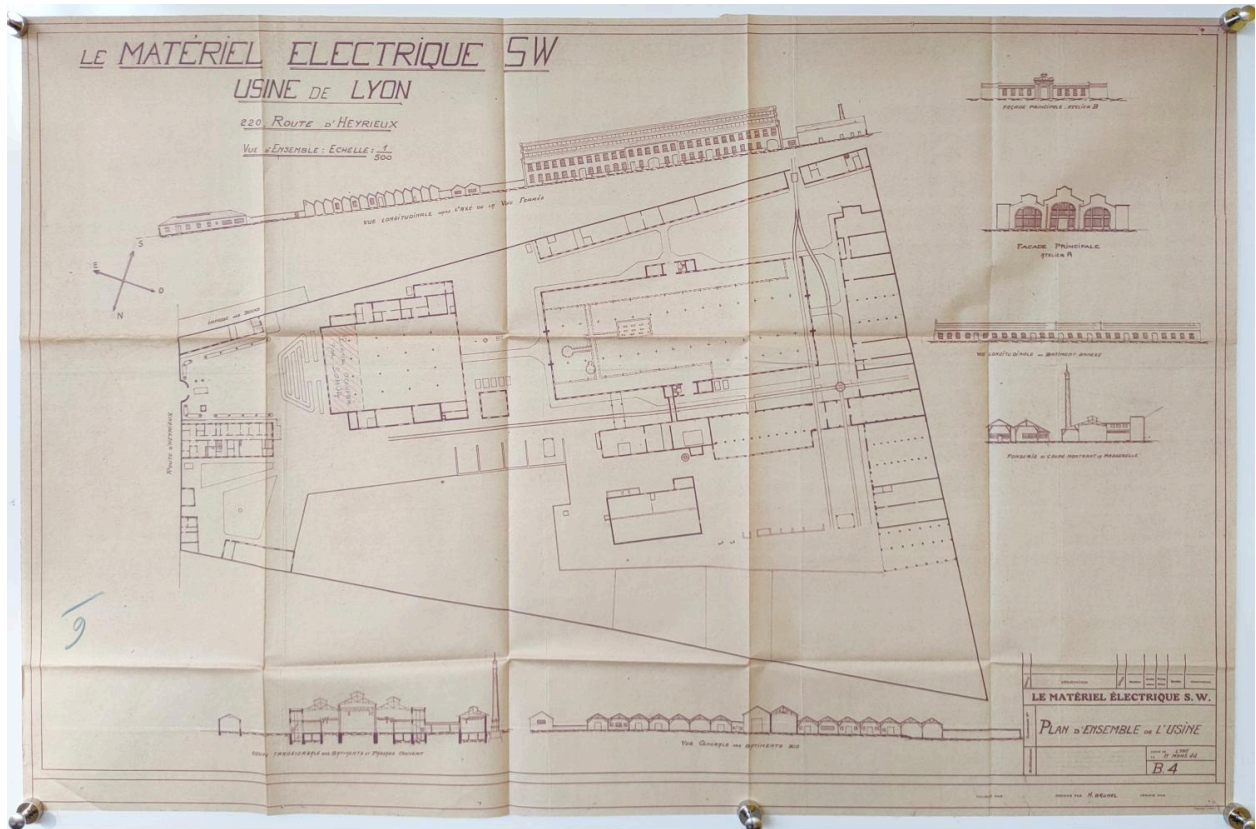
IVR82\_20016900557XB

Auteur de l'illustration (reproduction) : Martial Couderette

© Région Rhône-Alpes, Inventaire général du patrimoine culturel ; © Ville de Lyon

reproduction soumise à autorisation du titulaire des droits d'exploitation



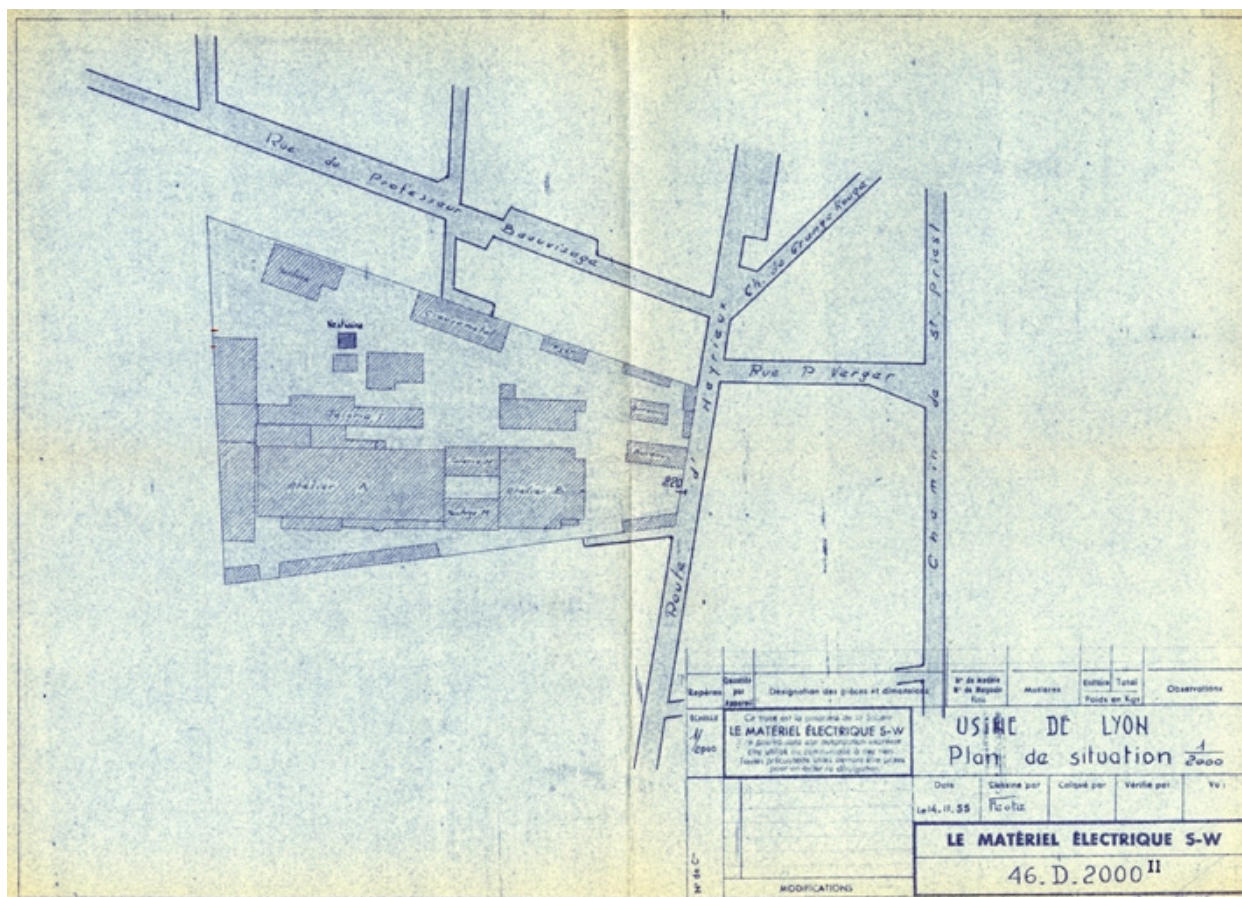


Plan des usine Jeumont-Schneider : le matériel électrique SW, 1944 (AD Rhône 318W108\_plans usine SW)

IVR82\_20136900816NUC

Auteur de l'illustration : Nadine Halitim-Dubois

© Région Rhône-Alpes, Inventaire général du patrimoine culturel ; © Ville de Lyon  
reproduction soumise à autorisation du titulaire des droits d'exploitation



Plan de situation du site 1955

IVR82\_20046906334NUCB

Auteur de l'illustration : Jacques Gastineau

© Région Rhône-Alpes, Inventaire général du patrimoine culturel ; © Ville de Lyon  
 reproduction soumise à autorisation du titulaire des droits d'exploitation



Vue zénithale nord du site en 1971

IVR82\_20016900558XB

Auteur de l'illustration (reproduction) : Martial Couderette

© Région Rhône-Alpes, Inventaire général du patrimoine culturel ; © Ville de Lyon  
reproduction soumise à autorisation du titulaire des droits d'exploitation

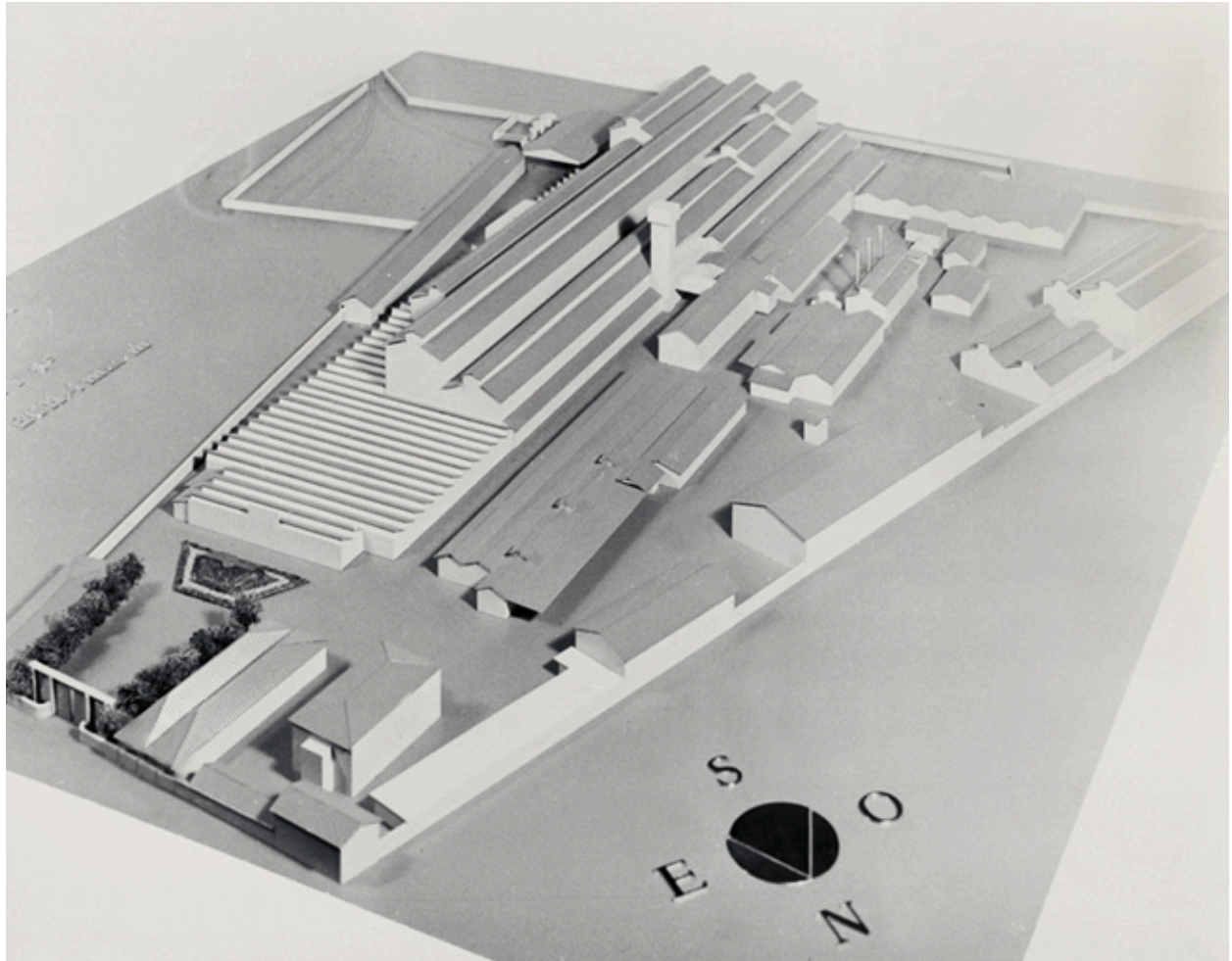


Vue sud, sortie SNCF

IVR82\_20016900559XB

Auteur de l'illustration (reproduction) : Martial Couderette

© Région Rhône-Alpes, Inventaire général du patrimoine culturel ; © Ville de Lyon  
reproduction soumise à autorisation du titulaire des droits d'exploitation



Maquette du site

IVR82\_20016900556XB

Auteur de l'illustration (reproduction) : Martial Couderette

© Région Rhône-Alpes, Inventaire général du patrimoine culturel ; © Ville de Lyon  
reproduction soumise à autorisation du titulaire des droits d'exploitation



Vidéralp, 1932 entrée principale du site. Collection Sylvestre BM Lyon. 10397

IVR82\_20036901541NUC

Auteur de l'illustration : Didier Nicolle

© Région Rhône-Alpes, Inventaire général du patrimoine culturel ; © Ville de Lyon  
reproduction soumise à autorisation du titulaire des droits d'exploitation

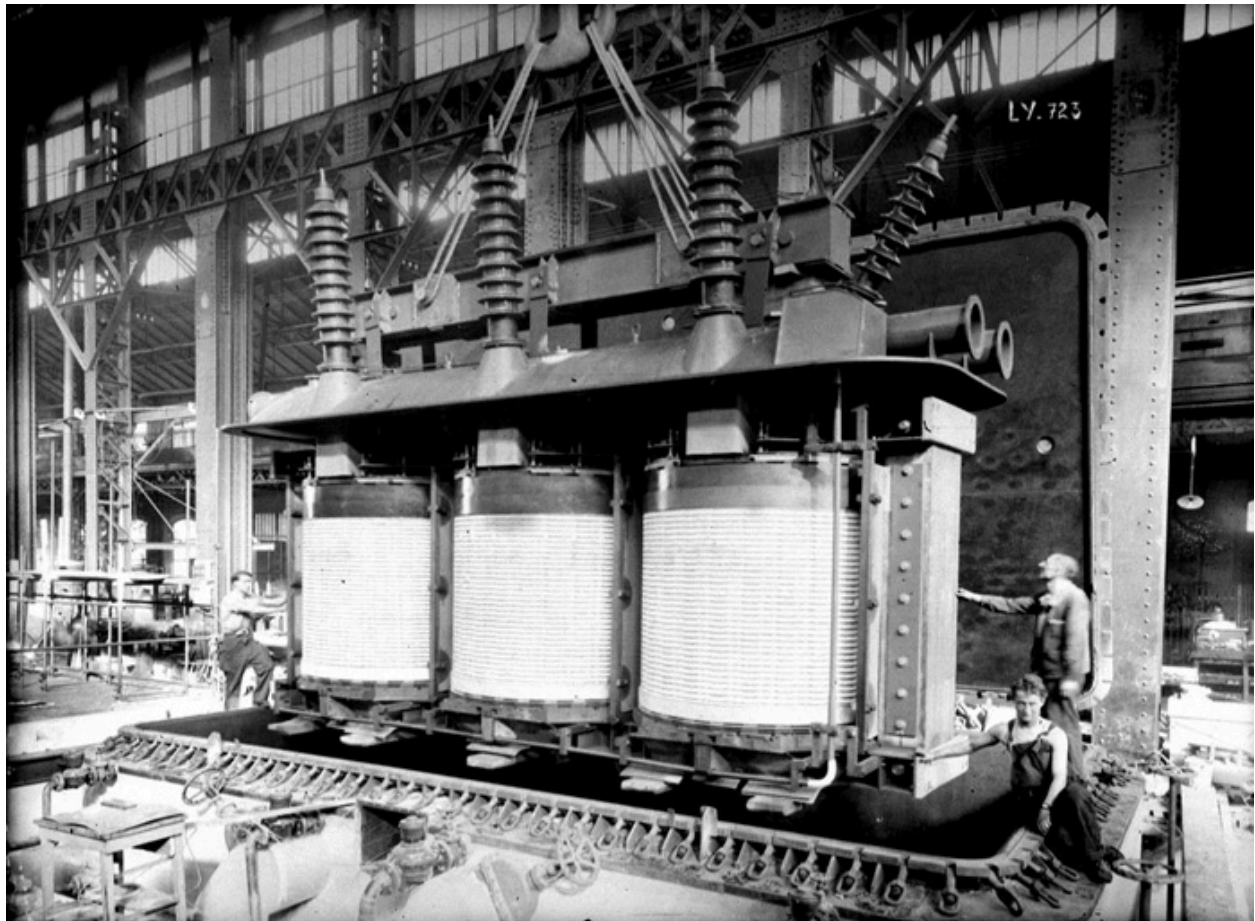


Vidéralp 1932, entrée en construction. Collection Sylvestre BM Lyon. 10392

IVR82\_20036901556NUC

Auteur de l'illustration : Didier Nicolle

© Région Rhône-Alpes, Inventaire général du patrimoine culturel ; © Ville de Lyon  
reproduction soumise à autorisation du titulaire des droits d'exploitation



Générateurs électriques fabriqués par SW, vidéalp 1932. Collection Sylvestre BM Lyon. S 1110

IVR82\_20036901542NUC

Auteur de l'illustration : Didier Nicolle

© Région Rhône-Alpes, Inventaire général du patrimoine culturel ; © Ville de Lyon  
reproduction soumise à autorisation du titulaire des droits d'exploitation





Vue intérieure des ateliers, vidéralp 1932

IVR82\_20036901543NUC

Auteur de l'illustration : Didier Nicolle

© Région Rhône-Alpes, Inventaire général du patrimoine culturel ; © Ville de Lyon  
reproduction soumise à autorisation du titulaire des droits d'exploitation



Vue des ateliers, vidéralp, 1932

IVR82\_20036901545NUC

Auteur de l'illustration : Didier Nicolle

© Région Rhône-Alpes, Inventaire général du patrimoine culturel ; © Ville de Lyon  
reproduction soumise à autorisation du titulaire des droits d'exploitation



Entrée principale avec logo végétal (1971)

IVR82\_20016900560XB

Auteur de l'illustration (reproduction) : Martial Couderette

© Région Rhône-Alpes, Inventaire général du patrimoine culturel ; © Ville de Lyon  
reproduction soumise à autorisation du titulaire des droits d'exploitation



Sortie de TGV construit par Jeumont-Schneider

IVR82\_20016900561XB

Auteur de l'illustration (reproduction) : Martial Couderette

© Région Rhône-Alpes, Inventaire général du patrimoine culturel ; © Ville de Lyon  
reproduction soumise à autorisation du titulaire des droits d'exploitation



Vue d'ensemble nord

IVR82\_20016900562X

Auteur de l'illustration : Martial Couderette

© Région Rhône-Alpes, Inventaire général du patrimoine culturel ; © Ville de Lyon  
reproduction soumise à autorisation du titulaire des droits d'exploitation



Vue nord-est

IVR82\_20016900563X

Auteur de l'illustration : Martial Couderette

© Région Rhône-Alpes, Inventaire général du patrimoine culturel ; © Ville de Lyon  
reproduction soumise à autorisation du titulaire des droits d'exploitation



Vue d'ensemble ouest

IVR82\_20016900564X

Auteur de l'illustration : Martial Couderette

© Région Rhône-Alpes, Inventaire général du patrimoine culturel ; © Ville de Lyon  
reproduction soumise à autorisation du titulaire des droits d'exploitation



Vue sud-est

IVR82\_20016900565X

Auteur de l'illustration : Martial Couderette

© Région Rhône-Alpes, Inventaire général du patrimoine culturel ; © Ville de Lyon  
reproduction soumise à autorisation du titulaire des droits d'exploitation





Vue ouest du site

IVR82\_20096905639NUCA

Auteur de l'illustration : Eric Dessert

© Région Rhône-Alpes, Inventaire général du patrimoine culturel ; © Ville de Lyon  
reproduction soumise à autorisation du titulaire des droits d'exploitation



Vue d'ensemble sud-ouest

IVR82\_20096905642NUCA

Auteur de l'illustration : Eric Dessert

© Région Rhône-Alpes, Inventaire général du patrimoine culturel ; © Ville de Lyon  
reproduction soumise à autorisation du titulaire des droits d'exploitation



Vue sud-ouest du site : grandes halles

IVR82\_20096905643NUCA

Auteur de l'illustration : Eric Dessert

© Région Rhône-Alpes, Inventaire général du patrimoine culturel ; © Ville de Lyon  
reproduction soumise à autorisation du titulaire des droits d'exploitation



Grandes halles

IVR82\_20096905641NUCA

Auteur de l'illustration : Eric Dessert

© Région Rhône-Alpes, Inventaire général du patrimoine culturel ; © Ville de Lyon  
reproduction soumise à autorisation du titulaire des droits d'exploitation



Détail ossature métallique

IVR82\_20096905640NUCA

Auteur de l'illustration : Eric Dessert

© Région Rhône-Alpes, Inventaire général du patrimoine culturel ; © Ville de Lyon  
reproduction soumise à autorisation du titulaire des droits d'exploitation



Vue d'ensemble est du site (drone)

IVR84\_20236900499NUCA

Auteur de l'illustration : Michel Pérès

© Région Rhône-Alpes, Inventaire général du patrimoine culturel ; © Ville de Lyon  
reproduction soumise à autorisation du titulaire des droits d'exploitation



Vue des structures en bardage au nord

IVR82\_20136900814NUCA

Auteur de l'illustration : Nadine Halitim-Dubois

© Région Rhône-Alpes, Inventaire général du patrimoine culturel ; © Ville de Lyon  
reproduction soumise à autorisation du titulaire des droits d'exploitation



Vue arrière des trois série de halles

IVR82\_20136900820NUCA

Auteur de l'illustration : Nadine Halitim-Dubois

© Région Rhône-Alpes, Inventaire général du patrimoine culturel ; © Ville de Lyon  
reproduction soumise à autorisation du titulaire des droits d'exploitation





Vue sud du site

IVR82\_20136900821NUCA

Auteur de l'illustration : Nadine Halitim-Dubois

© Région Rhône-Alpes, Inventaire général du patrimoine culturel ; © Ville de Lyon  
reproduction soumise à autorisation du titulaire des droits d'exploitation



Détail site

IVR82\_20136900818NUCA

Auteur de l'illustration : Nadine Halitim-Dubois

© Région Rhône-Alpes, Inventaire général du patrimoine culturel ; © Ville de Lyon  
reproduction soumise à autorisation du titulaire des droits d'exploitation



Vue d'ensemble dans un paysage urbain

IVR82\_20136900823NUCA

Auteur de l'illustration : Nadine Halitim-Dubois

© Région Rhône-Alpes, Inventaire général du patrimoine culturel ; © Ville de Lyon  
reproduction soumise à autorisation du titulaire des droits d'exploitation



Vue d'ensemble sud

IVR82\_20136900824NUCA

Auteur de l'illustration : Nadine Halitim-Dubois

© Région Rhône-Alpes, Inventaire général du patrimoine culturel ; © Ville de Lyon  
reproduction soumise à autorisation du titulaire des droits d'exploitation



Vue d'ensemble sud

IVR82\_20136900825NUCA

Auteur de l'illustration : Nadine Halitim-Dubois

© Région Rhône-Alpes, Inventaire général du patrimoine culturel ; © Ville de Lyon  
reproduction soumise à autorisation du titulaire des droits d'exploitation