



Auvergne-Rhône-Alpes, Puy-de-Dôme
Chamalières
46 avenue Pasteur

Immeuble

Références du dossier

Numéro de dossier : IA63002856

Date de l'enquête initiale : 2025

Date(s) de rédaction : 2025

Cadre de l'étude : inventaire topographique La ceinture des boulevards de Clermont-Ferrand

Degré d'étude : étudié

Désignation

Dénomination : immeuble

Compléments de localisation

Milieu d'implantation : en ville

Références cadastrales : 2022, AH, 0061 ; 1831, C1, 0084

Historique

Le boulevard traverse la [parcelle de M. Léon Sarrou](#), laissant à l'est un triangle de terrain exigu et à l'ouest deux des trois bâtiments que l'on distingue sur la [photographie aérienne de 1928](#) (en rive sud de l'avenue Pasteur à hauteur de l'îlot triangulaire implanté au carrefour du boulevard Duclaux, en continuité de l'imprimerie de la banque de France). Le propriétaire ne conteste pourtant pas la proposition d'achat de la Ville et la transaction se réalise en 1926. Cette configuration est encore perceptible [en 1936, sur le plan](#) de réalisation de la bordure des trottoirs. Un redécoupage parcellaire semble intervenir par la suite qui permet d'agrandir la partie orientale de l'ancienne parcelle Sarrou. Il en résulte une partition relativement égale de la base de l'îlot triangulaire donnant sur le carrefour de l'avenue Pasteur et du boulevard Aristide-Briand. [L'angle nord-ouest de l'actuelle parcelle AH0061](#) est frappé d'alignement. Il est prévu d'y réserver un pan coupé de 5 mètres de côté. La cession du terrain à la Ville est entérinée par la délibération du conseil municipal du 5 novembre 1937. La demande de permis de construire est déposée le 14 mars 1938 auprès de la municipalité de Chamalières qui l'accorde le 19 mars 1938. La demande de branchement à l'égout est effectuée auprès de la municipalité de Clermont-Ferrand le 24 août 1938. En 1953, l'architecte Elie Marquet dépose la demande de construction de deux garages dans la cour intérieure de l'immeuble.

Période(s) principale(s) : 2e quart 20e siècle ()

Dates : 1938 (daté par source)

Auteur(s) de l'oeuvre : Jules Bertrand (architecte, attribution par source)

Description

L'immeuble s'implante sur le devant de parcelle formant angle du boulevard Aristide-Briand et de l'avenue Pasteur. [L'entrée](#), positionnée à l'angle de la parcelle et surmontée d'un motif vertical de cannelures occupant le retrait de la travée, commande au déploiement des deux élévations traitées en symétrie, l'une [sur l'avenue Pasteur](#), l'autre [sur le boulevard Aristide-Briand](#). Le volume des élévations est souligné par les balcons filants reliant les deux bow-windows. Ces derniers dessinent des massifs relativement imposants en façade, la construction s'inscrivant globalement en une horizontalité que les motifs de cannelures du retrait de travée ne parviennent pas à contrebalancer.

On retrouve dans cet immeuble une distribution de l'espace courante pour les immeubles d'angle à bow-windows : [l'entrée centrée](#) donne sur une cage d'escalier également centrée à l'arrière du bâtiment (voir par exemple [le plan](#) du n°68 boulevard Cote-Blatin). Cependant, dans ce type d'édifice le positionnement d'un bow-window en encorbellement du pan coupé de rez-de-chaussée donne l'avantage à [l'appartement captant l'angle](#), d'autant que l'immeuble possède généralement une

aile plus courte que l'autre. Le retrait de la travée centrale ainsi que l'équilibre des deux ailes de l'immeuble du n°38 avenue Pasteur ouvre à une **partition égalitaire de l'espace**. Les deux appartements traversants sont placés en une symétrie parfaitement fidèle à celle de la façade, de part et d'autre d'un mur donnant sur le retrait. Les bow-windows logent les salles à manger tandis que du retrait de la travée centrale partent des balcons. On peut opérer une comparaison avec l'immeuble du n°43 boulevard Aristide-Briand (Valentin Vigneron architecte, 1939, dossier IA63002830), à la fois par le **partage du retrait central** et par la **symétrie des appartements** ; la seule distinction étant l'adaptation d'un dispositif d'habillage d'angle à un immeuble de front de rue.

Éléments descriptifs

Matériau(x) du gros-oeuvre, mise en oeuvre et revêtement : trachy-andésite, moellon, crépi

Matériau(x) de couverture : béton en couverture

Étage(s) ou vaisseau(x) : rez-de-chaussée surélevé, 4 étages carrés

Couvrements : dalle de béton

Élévations extérieures : élévation à travées

Type(s) de couverture : terrasse

Escaliers : escalier dans-oeuvre : escalier tournant à retours avec jour, suspendu

Statut, intérêt et protection

Immeuble inscrit sur la liste des éléments identifiés au titre de patrimoine du PLUI Clermont-Auvergne-Métropole, juin 2024

Intérêt de l'œuvre : à signaler

Statut de la propriété : propriété d'une personne privée

Contexte urbain

Les **deux immeubles** relativement hauts (quatre étages carrés), construits à la base de **l'îlot formant triangle** entre l'avenue Pasteur (anciennement avenue de la Poudrière), la rue Gourgouillon et le boulevard Aristide-Briand, présentent un front bâti homogène sur l'avenue Pasteur. Le reste de l'îlot est occupé par de petits édifices construits à l'origine **le long du chemin** qui deviendra la rue Gourgouillon, bâtis ayant été agrandis par la suite sans qu'ils ne gagnent en hauteur, entrecoupés d'espaces libres occupés par des garages ou des jardins qui n'ajoutent pas de cohérence urbaine à l'ensemble. Il en résulte un contraste, visible sur la **photographie aérienne** de 1951 et **toujours d'actualité**, l'un des fronts de l'îlot possédant un aspect urbain tandis que les deux autres paraissent une lâche occupation péri-urbaine. Depuis le **boulevard Aristide-Briand** ou la **rue Gourgouillon**, les élévations postérieures des deux immeubles, encadrées des murs aveugles surplombant leurs cours arrières, émergent largement (voir dossier IA63002895).

L'immeuble formant angle entre le boulevard Aristide-Briand et l'avenue Pasteur est édifié en comblement de l'espace laissé vacant par son mitoyen, construit quatre ans auparavant (Georges Mousseau, architecte, 1934). L'absence d'émulation qu'il suscite sur son propre îlot peut être contrebalancé par les choix architecturaux **des immeubles en vis-à-vis**, du côté du boulevard Aristide-Briand. En effet, ne peut-on voir une citation dans l'immeuble à bow-window agrémenté de balcons filants (Ernest Pincot architecte, 1940) du n°4 boulevard Aristide-Briand (voir dossier IA63002897) ? Plus récemment, inscrit dans une action contemporaine de valorisation des entrées de ville, l'immeuble du n°38 avenue Pasteur, offre au carrefour avec le boulevard Aristide-Briand une élévation ponctuée par l'encorbellement des planchers en dalle de béton (voir dossier IA63002858). La saillie à double angle en façade fait reflet à celle, plus compacte, des balcons du n°36 avenue Pasteur, tandis que l'élargissement progressif et le décalage de l'angle de ces saillies fait lien avec les travées biaises de l'immeuble mitoyen, au n°4 boulevard Aristide-Briand.

Si cet immeuble ressort du paysage urbain, c'est d'une part qu'il règne en front d'îlot avec son mitoyen oriental, et d'autre part, à titre plus individuel, qu'il représente une synthèse des édifices à travée d'entrée en retrait (voir l'un des exemples de cette architecture au **24 boulevard Jean-Jaurès**, un autre au **n°110 boulevard Lavoisier**) et des immeubles à bow-windows symétriques (voir un exemple au **n°14 boulevard Cote-Blatin**, un autre au **n°68 boulevard Cote-Blatin**). La différence avec ces deux types réside en l'absence d'investissement de la travée d'entrée : placée en retrait elle n'accueille pour autant pas de balcons en éventail ; effaçant l'angle elle ne permet pas l'expression d'une travée forte formant pivot à la composition.

Références documentaires

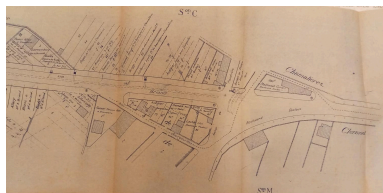
Documents d'archive

- **AC Clermont-Ferrand, 1 O 856, Acquisition Sarrou, 1926**
AC Clermont-Ferrand. Série O : 1 O 856. **Acquisition de la propriété de Madame veuve Sarrou et de son fils, cadastrée section G - n°84 et n°85 p, avenue de la Poudrière à Chamalières pour l'ouverture du**

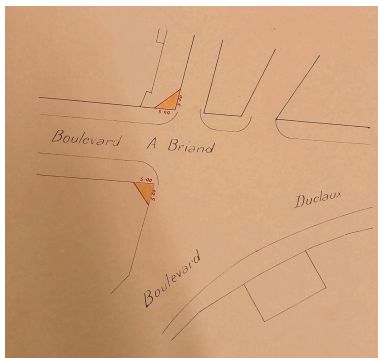
Boulevard Pasteur. Estimation de la propriété Sarrou : 6 janvier 1926 ; Promesse de vente : 14 septembre 1926 ; Délibération : 14 octobre 1926 ; Vente Madame Veuve Sarrou et Monsieur Sarrou / Ville : 23 décembre 1926 ; Quittance par les Consorts Sarrou à la Ville : 4 janvier 1928

AC Clermont-Ferrand : 1 O 856

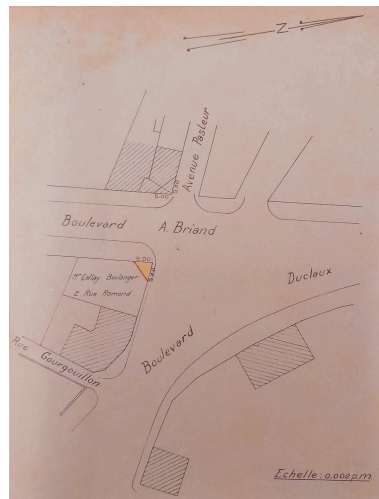
- **AC Clermont-Ferrand, 1 O 224, Expropriations terrain Mouton Brun, boulevard Sud, 1927**
AC Clermont-Ferrand. Série O : 1 O 224. Expropriations : **boulevard Sud. Partie comprise entre le Pont de Naud et le boulevard Duclaux : enquête parcellaire, déclaration d'utilité publique, état estimatif des terrains à acquérir, jugement d'expropriation, notifications, devis estimatif des travaux** (plan d'alignement, plan parcellaire, plan du calcul des surfaces, plan des lieux après exécution des travaux : 1926).
Affaire Mouton-Brun, 1927.
AC Clermont-Ferrand : 1 O 224
- **AC Clermont-Ferrand, 1 O 69, Pans coupés boulevard sud, 1932**
AC Clermont-Ferrand. Série O : 1 O 69. **Alignements : quartiers des Paulines (1881-1935).** [2ième chemise]
Boulevard Sud : projet (1908, 1911, 1914, 1921) ; **pans coupés à chaque carrefour du boulevard Sud** (1932 - plan d'alignement : 1932).
AC Clermont-Ferrand : 1 O 69
- **AC Chamalières, PC 873, demande construction immeuble, 50 avenue Pasteur, 1934**
AC Chamalières, PC 873, [Demande construction immeuble, 50 avenue Pasteur]. 27 décembre 1934.
AC Chamalières : PC 873
- **AC Clermont-Ferrand, 1 O 1587, Etablissement de bordures de trottoirs, boulevard Aristide-Briand, 1936**
AC Clermont-Ferrand, 1 O 1587, **Etablissement de bordures de trottoirs**, boulevard Aristide-Briand.
Déclaration d'utilité publique : délibération du 26 juin 1936, arrêté préfectoral du 6 août 1936. Plan, état de répartition, cahier des charges, détail estimatif, bordereau des prix : 1936
AC Clermont-Ferrand : 1 O 1587
- **AC Clermont-Ferrand, 1 O 368, Acquisition pan coupé Collay, 46 avenue Pasteur, 1937**
AC Clermont-Ferrand. Série O : 1 O 368. **Acquisition d'un terrain à Madame Collay pour l'aménagement d'un pan coupé au débouché du boulevard Aristide Briand sur le boulevard Duclaux.** Délibération : 5 novembre 1937. Vente Collay / Ville de Clermont : 17 février 1939. Quittance par Monsieur et Madame Collay à la Ville : 7 juillet 1939. Notes – Correspondance
AC Clermont-Ferrand : 1 O 368
- **AC Chamalières, PC 2058, demande construction immeuble, 46 avenue Pasteur, 1938**
AC Chamalières, PC 2058, [Demande construction immeuble, 46 avenue Pasteur]. 14 mars 1938.
AC Chamalières : PC 2058
- **AC Clermont-Ferrand, O216 2240 24A, demande branchement égout, 46 avenue Pasteur, 1938**
AC Clermont-Ferrand. Série O216 : 2240 24A. [Demande branchement égout, 46 avenue Pasteur]. 24 août 1938.
AC Clermont-Ferrand : O216 2240 24A
- **AC Chamalières, PC 3115, demande construction immeuble, 4 boulevard Aristide-Briand, 1940**
AC Chamalières, PC 3115, [Demande construction immeuble, 4 boulevard Aristide-Briand]. 8 août 1940.
AC Chamalières : PC 3115
- **AC Chamalières, PC 3578, demande construction garages, 46 avenue Pasteur, 1953**
AC Chamalières, PC 3578, [Demande construction garages, 46 avenue Pasteur]. 8 juillet 1953.



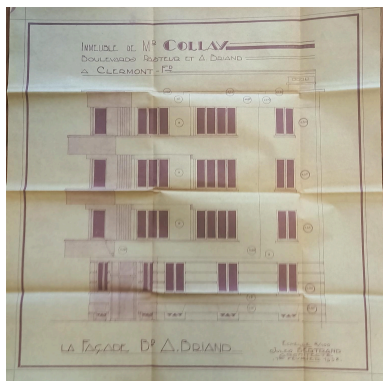
Plan de la bordure des trottoirs, boulevard Aristide-Briand. Détail: extrémité nord
Repro. Félicie Fougère ,
Autr. auteur inconnu
IVR84_20256302398NUCA



Projet d'établissement de pans coupés au carrefour des boulevards Aristide-Briand et Duclaux
Repro. Félicie Fougère ,
Autr. auteur inconnu
IVR84_20256302415NUCA



Plan d'implantation du pan coupé au carrefour de l'avenue Pasteur et du boulevard Aristide-Briand
Repro. Félicie Fougère ,
Autr. auteur inconnu
IVR84_20256302467NUCA



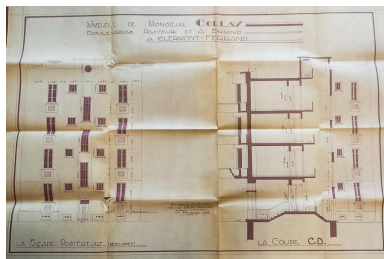
Élévation sur le boulevard Aristide-Briand
Repro. Félicie Fougère ,
Autr. Jules Bertrand
IVR84_20256302396NUCA



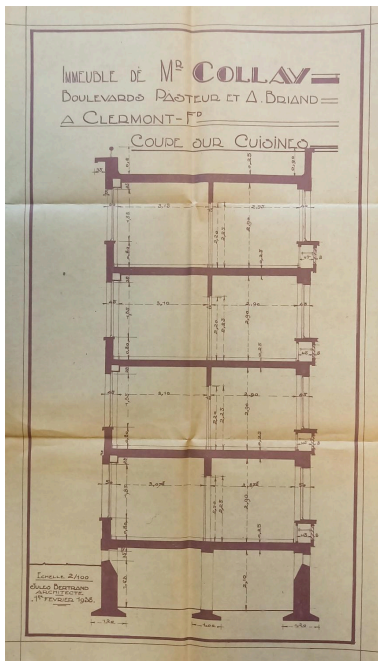
Pan coupé sur le carrefour du boulevard Aristide-Briand et de l'avenue Pasteur
Repro. Félicie Fougère ,
Autr. Jules Bertrand
IVR84_20256302389NUCA



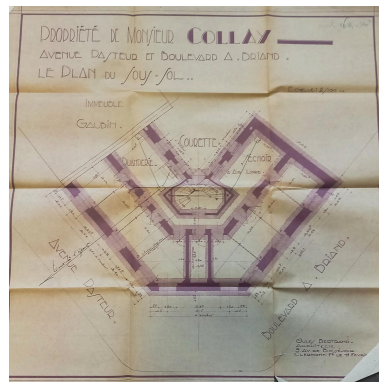
Élévation sur l'avenue Pasteur
Repro. Félicie Fougère ,
Autr. Jules Bertrand
IVR84_20256302394NUCA



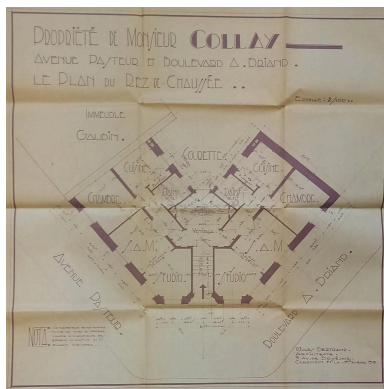
Élévation postérieure et coupe
Repro. Félicie Fougère ,
Autr. Jules Bertrand
IVR84_20256302390NUCA



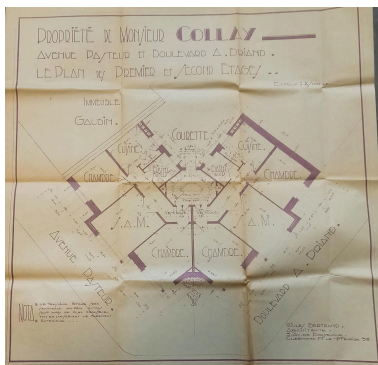
Coupe sur cuisines
Repro. Félicie Fougère ,
Autr. Jules Bertrand
IVR84_20256302393NUCA



Plan du sous-sol
Repro. Félicie Fougère ,
Autr. Jules Bertrand
IVR84_20256302392NUCA



Plan du rez-de-chaussée
Repro. Félicie Fougère ,
Autr. Jules Bertrand
IVR84_20256302391NUCA



Plan du deuxième étage
Repro. Félicie Fougère ,
Autr. Jules Bertrand
IVR84_20256302395NUCA



Parcellaire avant ouverture du boulevard Aristide-Briand. Au nord-ouest l'imprimerie de la banque de France, à l'est carrefour des boulevards Duclaux, Pasteur et de la rue Eugène-Gilbert.
Repro. Félicie Fougère ,
Autr. auteur inconnu
IVR84_20256302266NUC



Ilot triangulaire entre l'avenue
Pasteur, la rue Gourguillon et
le boulevard Aristide-Briand
Repro. Félicie Fougère ,
Autr. auteur inconnu
IVR84_20256302419NUC



Elévations au carrefour du boulevard
Aristide-Briand et de l'avenue Pasteur
Phot. Félicie Fougère
IVR84_20256302363NUCA

Façade sur le carrefour
des boulevards Aristide-
Briand et Duclaux, angle
sur la rue Gourguillon
Phot. Félicie Fougère
IVR84_20256302351NUCA



Façade du n°4 sur le
boulevard Aristide-Briand
(édifice de comparaison)
Phot. Félicie Fougère
IVR84_20256302420NUCA

Au premier plan, les immeubles
du boulevard Duclaux. A
l'arrière-plan, les immeubles du
carrefour du boulevard Aristide-
Briand et l'avenue Pasteur.
Phot. Félicie Fougère
IVR84_20256300783NUCA



Façade sur le carrefour
de l'avenue Pasteur et du
boulevard Aristide-Briand
Phot. Félicie Fougère
IVR84_20256300779NUCA



Elévation sur le
boulevard Aristide-Briand
Phot. Félicie Fougère
IVR84_20256300780NUCA



Angle sur le boulevard Aristide-
Briand et l'avenue Pasteur
Phot. Félicie Fougère
IVR84_20256300781NUCA



Rupture d'échelle et élévation aveugle
Phot. Christian Parisey
IVR84_20236300381NUC4A



Élévation postérieure des immeubles
n°50 et 46 avenue Pasteur. Vue
depuis le boulevard Aristide-Briand
Phot. Félicie Fougère
IVR84_20256302300NUCA



Élévations postérieures
depuis la rue Gourgouillon
Phot. Félicie Fougère
IVR84_20256302353NUCA

Dossiers liés

Dossiers de synthèse :

Les carrefours et places des boulevards de Clermont-Ferrand (IA63002760) Auvergne, Puy-de-Dôme, Clermont-Ferrand

Les immeubles des boulevards (IA63002756) Auvergne, Puy-de-Dôme, Clermont-Ferrand, avenue d' Italie, boulevard Fleury, boulevard Cote-Blatin, boulevard Jean-Jaurès, boulevard Aristide-Briand, boulevard Duclaux, boulevard Berthelot, boulevard Lavoisier, boulevard Jean-Baptiste-Dumas

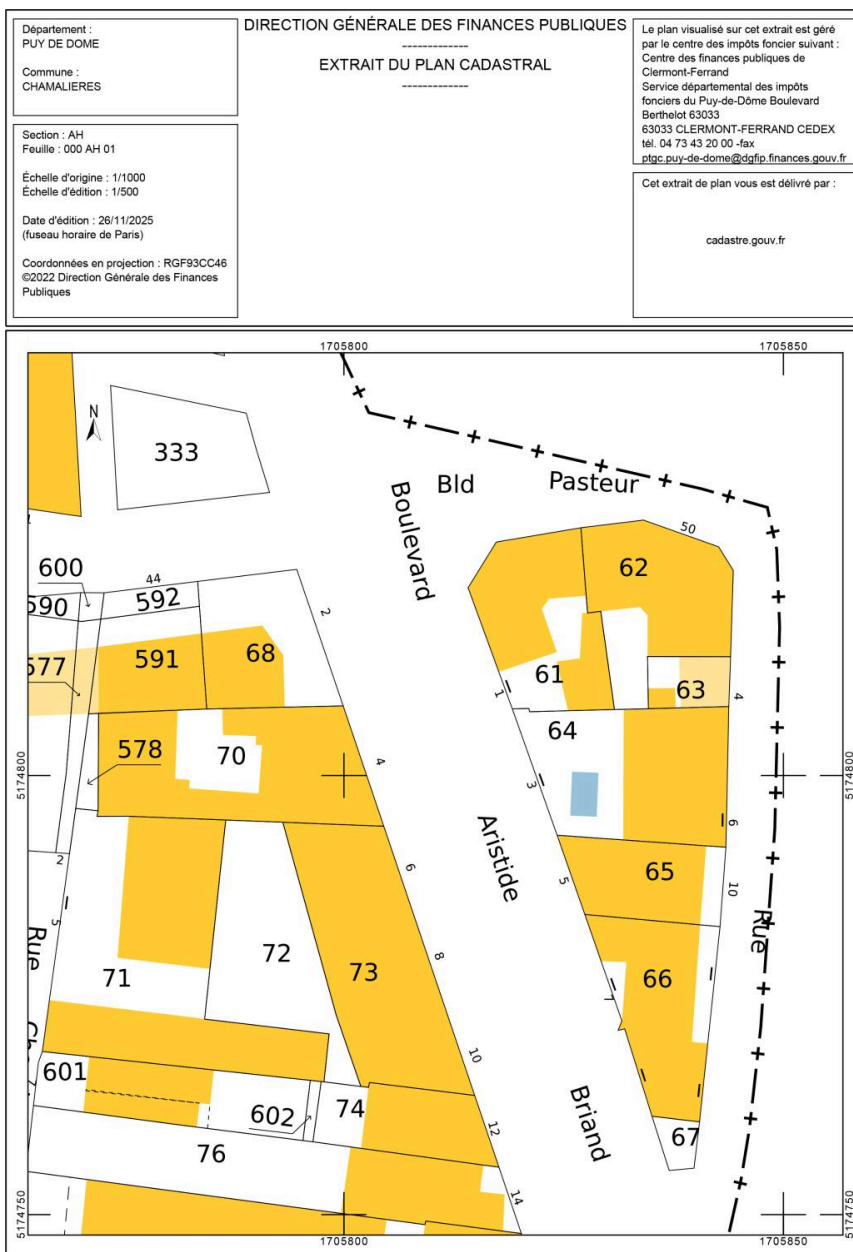
Oeuvre(s) contenue(s) :

Oeuvre(s) en rapport :

boulevard Aristide-Briand (IA63002814) Auvergne, Puy-de-Dôme, Clermont-Ferrand, boulevard Aristide-Briand

Auteur(s) du dossier : Félicie Fougère

Copyright(s) : © Région Auvergne-Rhône-Alpes, Inventaire général du patrimoine culturel



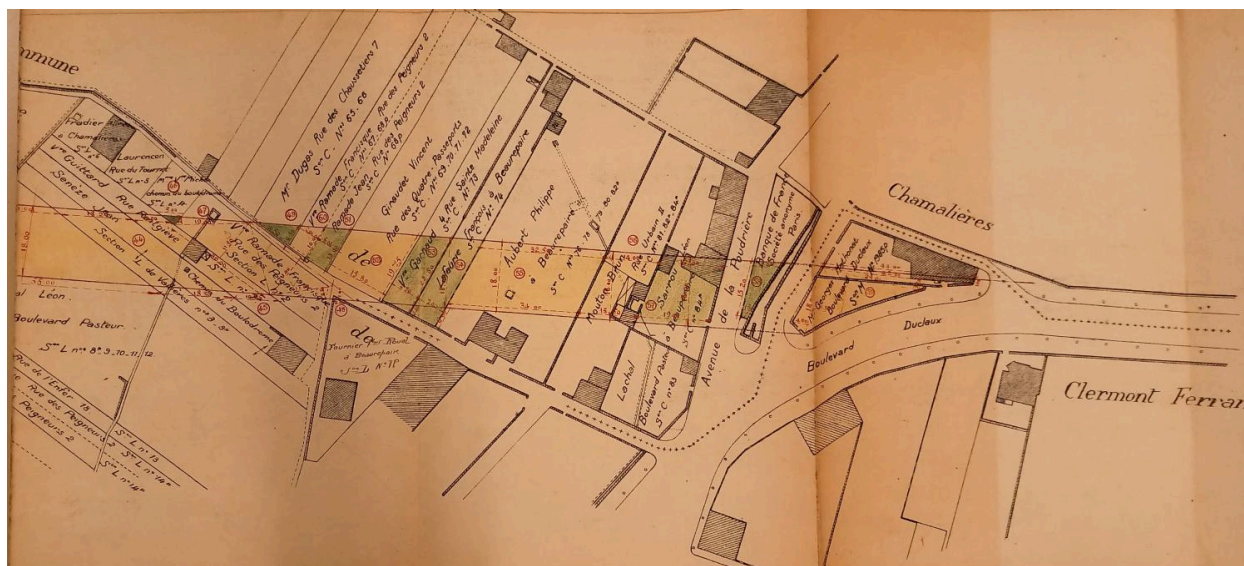
Plan cadastral, secteur carrefour boulevards Aristide-Briand, Pasteur et Duclaux

IVR84_20256302416NUDA

Auteur de l'illustration (reproduction) : Félicie Fougère

© Ministère des finances et des comptes publics, www.cadastre.gouv.fr

reproduction soumise à autorisation du titulaire des droits d'exploitation



Section ouest, débouché sur le boulevard Duclaux

Référence du document reproduit :

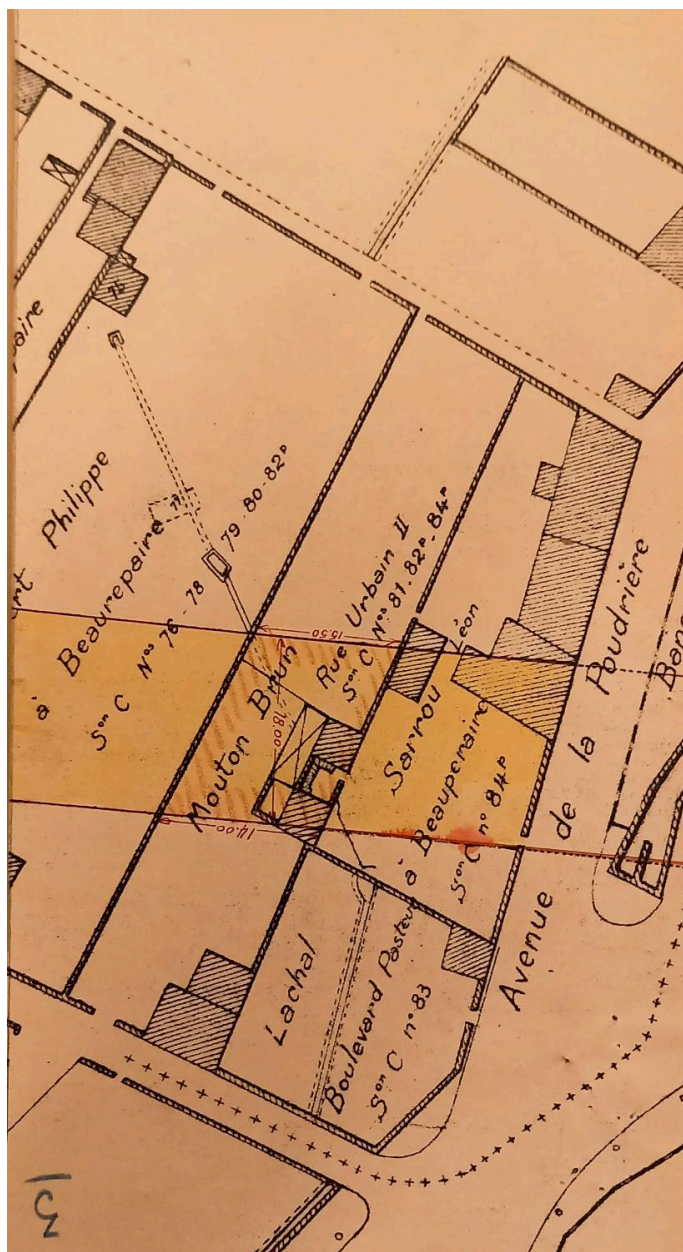
- **AC Clermont-Ferrand, 1 O 224, plan expropriations boulevard Sud, 1926**
Plan du calcul des surface dressé en conformité du plan d'alignement approuvé par décision de la commission départementale en date du 18 octobre 1913, boulevard sud (partie comprise entre le Pont de Naud et le boulevard Duclaux, expropriation des immeubles ou parties d'immeuble, droits de toutes natures et servitudes diverses) / Mairie de Clermont-Ferrand, voirie urbaine, Alignements. 0.002 pm. mars 1926. Dess. Extr de [liasse d'archives] "Expropriations: boulevard sud, 1921-1929", AC Clermont-Ferrand, série O : 1 O 224.
AC Clermont-Ferrand : 1 O 224

IVR84_20256300480NUCA

Auteur de l'illustration (reproduction) : Félicie Fougère

© Archives communales de Clermont-Ferrand

reproduction soumise à autorisation du titulaire des droits d'exploitation



Plan d'emprise du boulevard Aristide-Birand sur parcelle Sarrou et Mouton Brun

Référence du document reproduit :

- **AC Clermont-Ferrand, 1 O 224, Expropriations terrain Mouton Brun, boulevard Sud, 1927**
AC Clermont-Ferrand. Série O : 1 O 224. Expropriations : **boulevard Sud. Partie comprise entre le Pont de Naud et le boulevard Duclaux : enquête parcellaire, déclaration d'utilité publique, état estimatif des terrains à acquérir, jugement d'expropriation, notifications, devis estimatif des travaux** (plan d'alignement, plan parcellaire, plan du calcul des surfaces, plan des lieux après exécution des travaux : 1926).
Affaire Mouton-Brun, 1927.
AC Clermont-Ferrand : 1 O 224

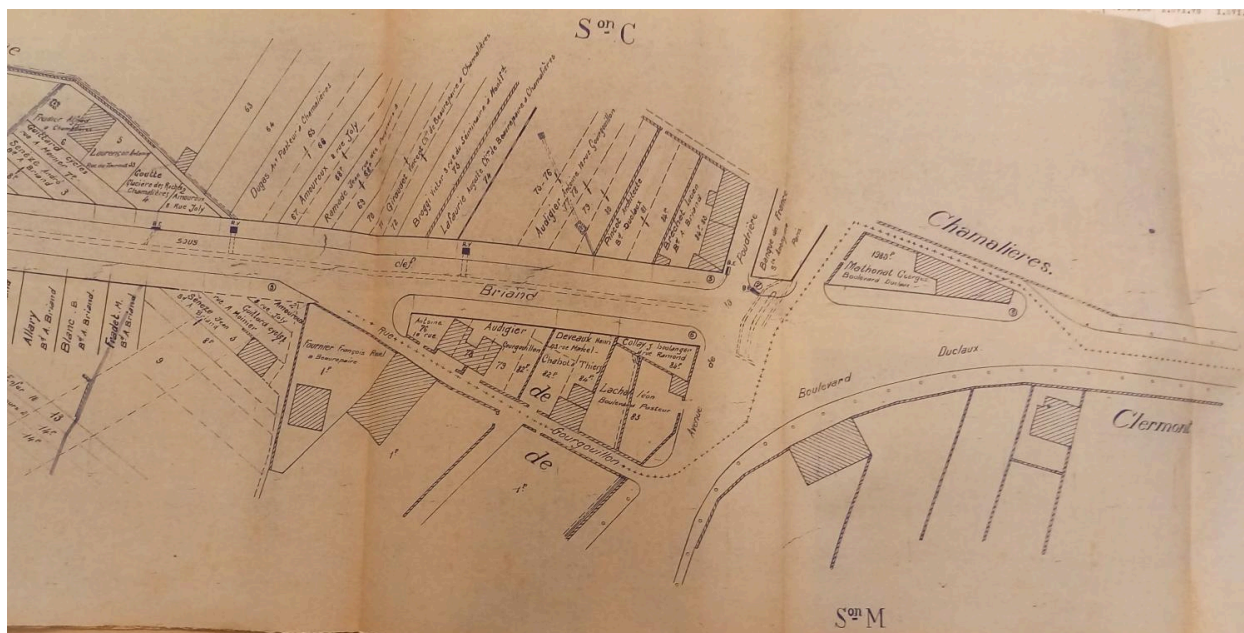
IVR84_20256302418NUCA

Auteur de l'illustration (reproduction) : Félicie Fougère

Auteur du document reproduit : auteur inconnu

© Archives communales de Clermont-Ferrand

reproduction soumise à autorisation du titulaire des droits d'exploitation



Plan de la bordure des trottoirs, boulevard Aristide-Briand. Détail: extrémité nord

Référence du document reproduit :

- **AC Clermont-Ferrand, 1 O 1587, Etablissement de bordures de trottoirs, boulevard Aristide-Briand, 1936**

AC Clermont-Ferrand, 1 O 1587, **Etablissement de bordures de trottoirs**, boulevard Aristide-Briand-
Déclaration d'utilité publique : délibération du 26 juin 1936, arrêté préfectoral du 6 août 1936. Plan, état de répartition, cahier des charges, détail estimatif, bordereau des prix : 1936
AC Clermont-Ferrand : 1 O 1587

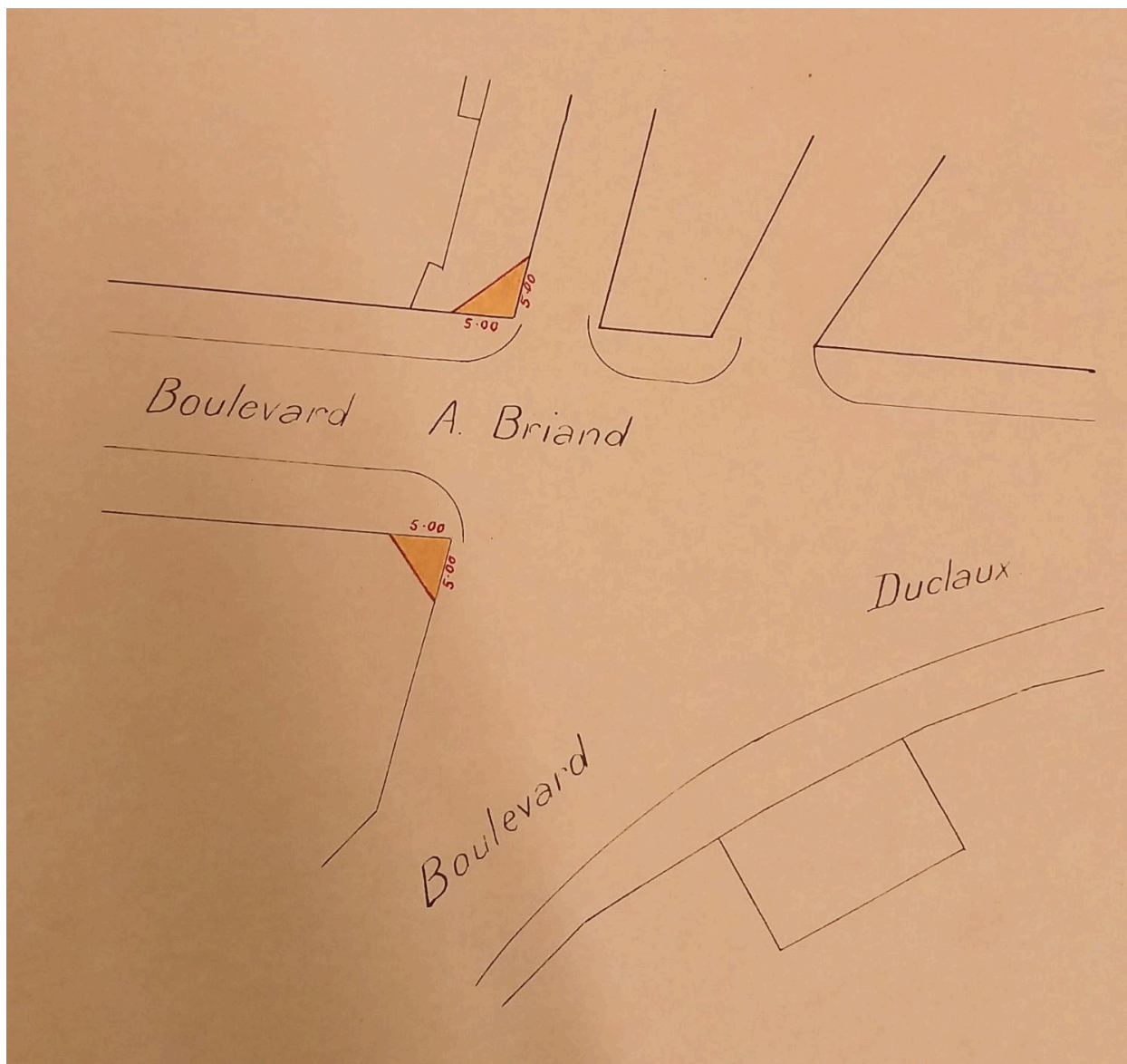
IVR84_20256302398NUCA

Auteur de l'illustration (reproduction) : Félicie Fougère

Auteur du document reproduit : auteur inconnu

© Archives communales de Clermont-Ferrand

reproduction soumise à autorisation du titulaire des droits d'exploitation



Projet d'établissement de pans coupés au carrefour des boulevards Aristide-Briand et Duclaux

Référence du document reproduit :

- **AC Clermont-Ferrand, 1 O 69, Pans coupés boulevard sud, 1932**
AC Clermont-Ferrand. Série O : 1 O 69. **Alignements : quartiers des Paulines (1881-1935)**. [2ième chemise]
Boulevard Sud : projet (1908, 1911, 1914, 1921) ; **pans coupés à chaque carrefour du boulevard Sud**
(1932 - plan d'alignement : 1932).
AC Clermont-Ferrand : 1 O 69

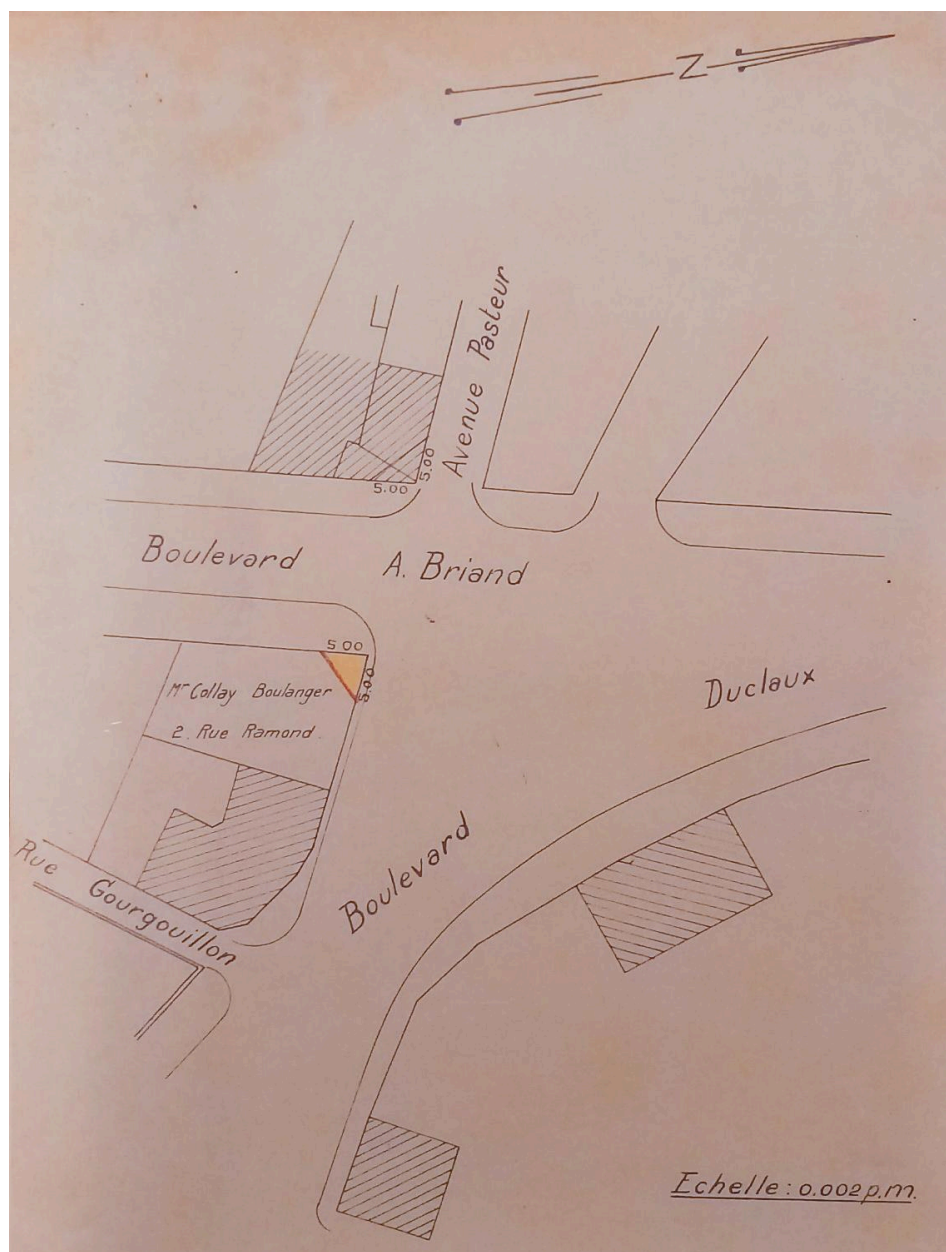
IVR84_20256302415NUCA

Auteur de l'illustration (reproduction) : Félicie Fougère

Auteur du document reproduit : auteur inconnu

© Archives communales de Clermont-Ferrand

reproduction soumise à autorisation du titulaire des droits d'exploitation



Plan d'implantation du pan coupé au carrefour de l'avenue Pasteur et du boulevard Aristide-Briand

Référence du document reproduit :

- **AC Clermont-Ferrand, 1 O 368, Acquisition pan coupé Collay, 46 avenue Pasteur, 1937**
AC Clermont-Ferrand. Série O : 1 O 368. **Acquisition d'un terrain à Madame Collay pour l'aménagement d'un pan coupé au débouché du boulevard Aristide Briand sur le boulevard Duclaux.** Délibération : 5 novembre 1937. Vente Collay / Ville de Clermont : 17 février 1939. Quittance par Monsieur et Madame Collay à la Ville : 7 juillet 1939. Notes – Correspondance
AC Clermont-Ferrand : 1 O 368

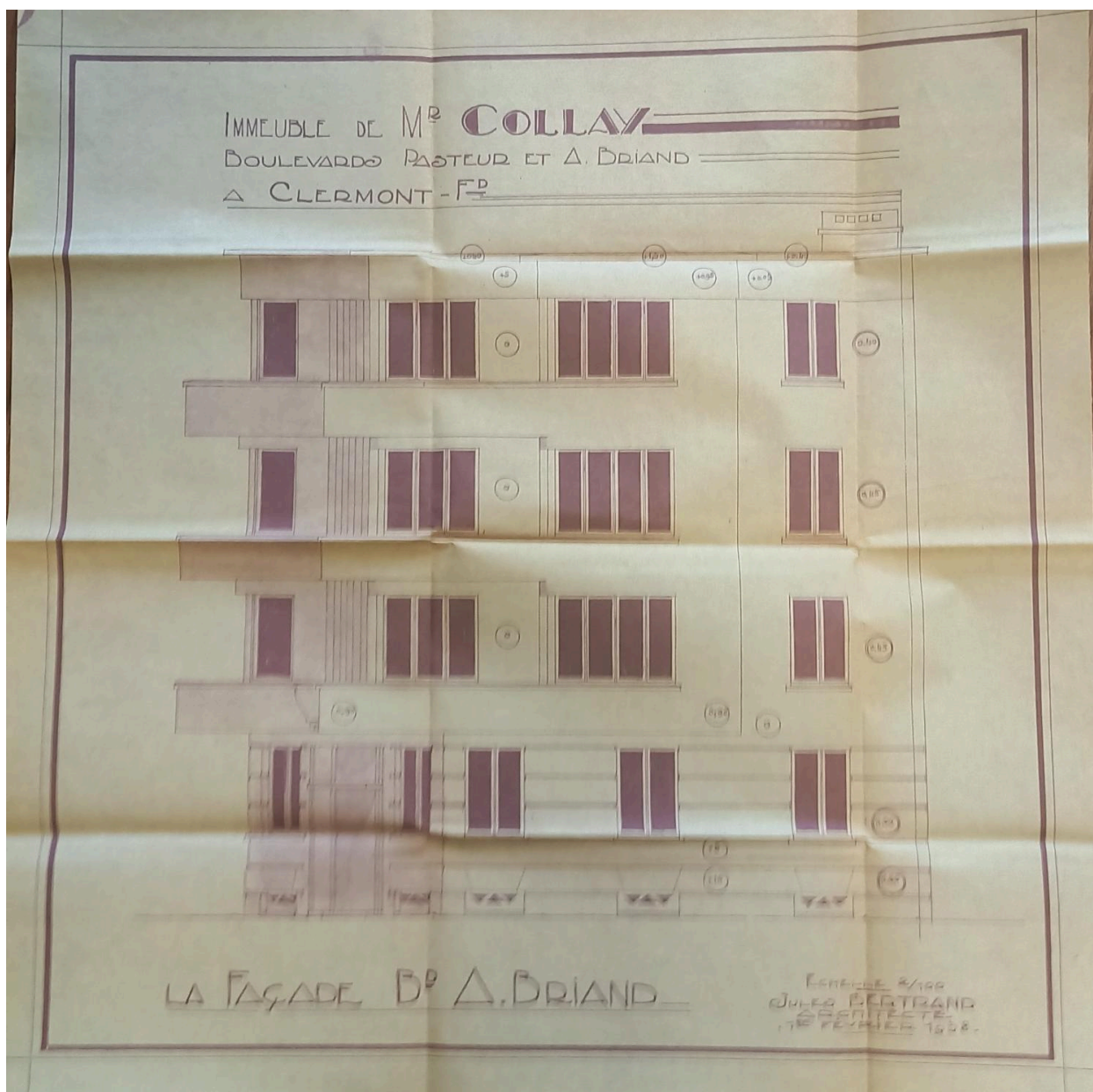
IVR84_20256302467NUCA

Auteur de l'illustration (reproduction) : Félicie Fougère

Auteur du document reproduit : auteur inconnu

© Archives communales de Clermont-Ferrand

reproduction soumise à autorisation du titulaire des droits d'exploitation



Élévation sur le boulevard Aristide-Briand

Référence du document reproduit :

- **AC Chamalières, PC 2058, demande construction immeuble, 46 avenue Pasteur, 1938**
AC Chamalières, PC 2058, [Demande construction immeuble, 46 avenue Pasteur]. 14 mars 1938.
AC Chamalières : PC 2058

IVR84_20256302396NUCA

Auteur de l'illustration (reproduction) : Félicie Fougère

Auteur du document reproduit : Jules Bertrand

© Archives communales de Chamalières

reproduction soumise à autorisation du titulaire des droits d'exploitation



Pan coupé sur le carrefour du boulevard Aristide-Briand et de l'avenue Pasteur

Référence du document reproduit :

- **AC Chamalières, PC 2058, demande construction immeuble, 46 avenue Pasteur, 1938**
AC Chamalières, PC 2058, [Demande construction immeuble, 46 avenue Pasteur]. 14 mars 1938.
AC Chamalières : PC 2058

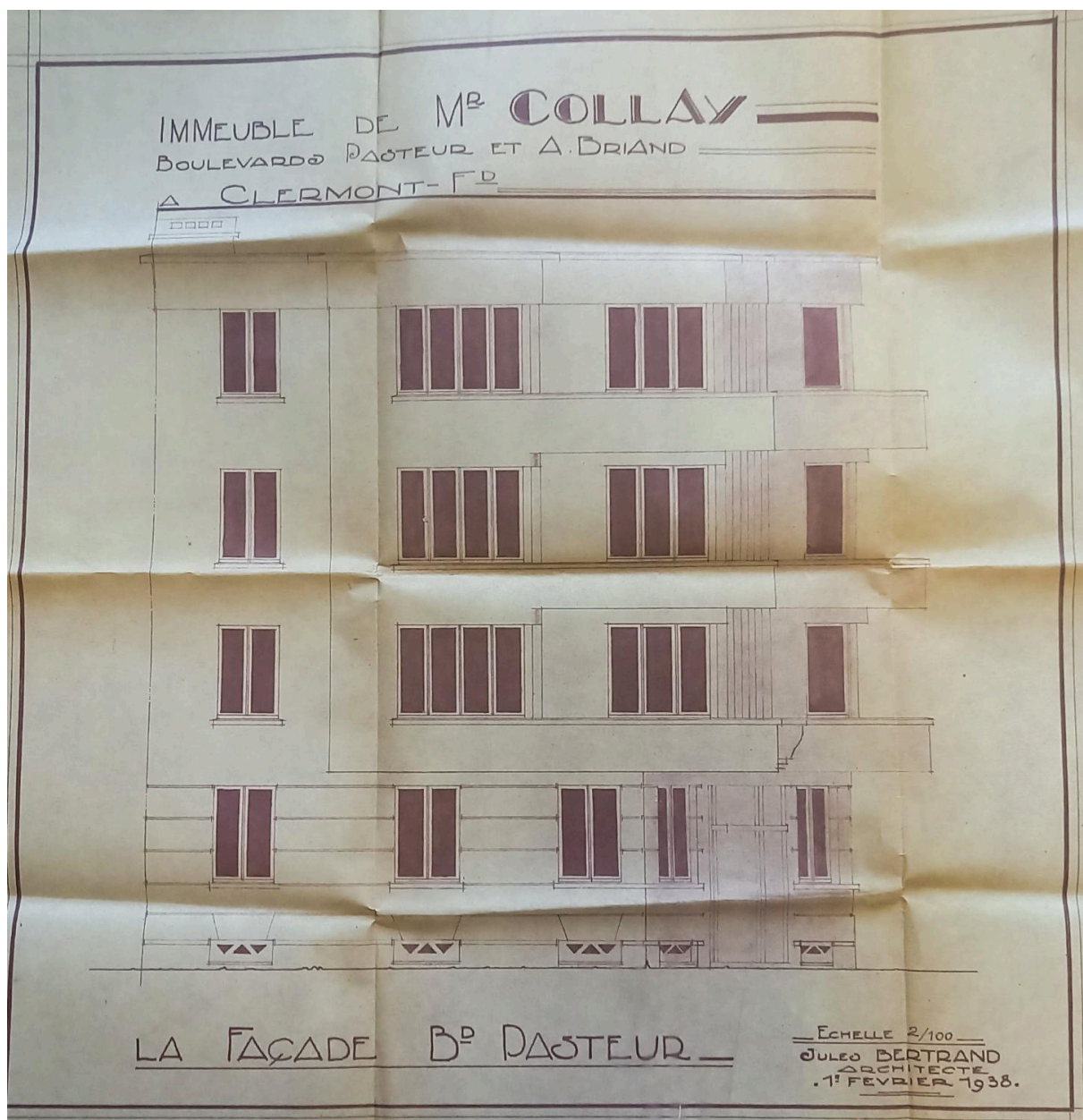
IVR84_20256302389NUCA

Auteur de l'illustration (reproduction) : Félicie Fougère

Auteur du document reproduit : Jules Bertrand

© Archives communales de Chamalières

reproduction soumise à autorisation du titulaire des droits d'exploitation



Élévation sur l'avenue Pasteur

Référence du document reproduit :

- **AC Chamalières, PC 2058, demande construction immeuble, 46 avenue Pasteur, 1938**
AC Chamalières, PC 2058, [Demande construction immeuble, 46 avenue Pasteur]. 14 mars 1938.
AC Chamalières : PC 2058

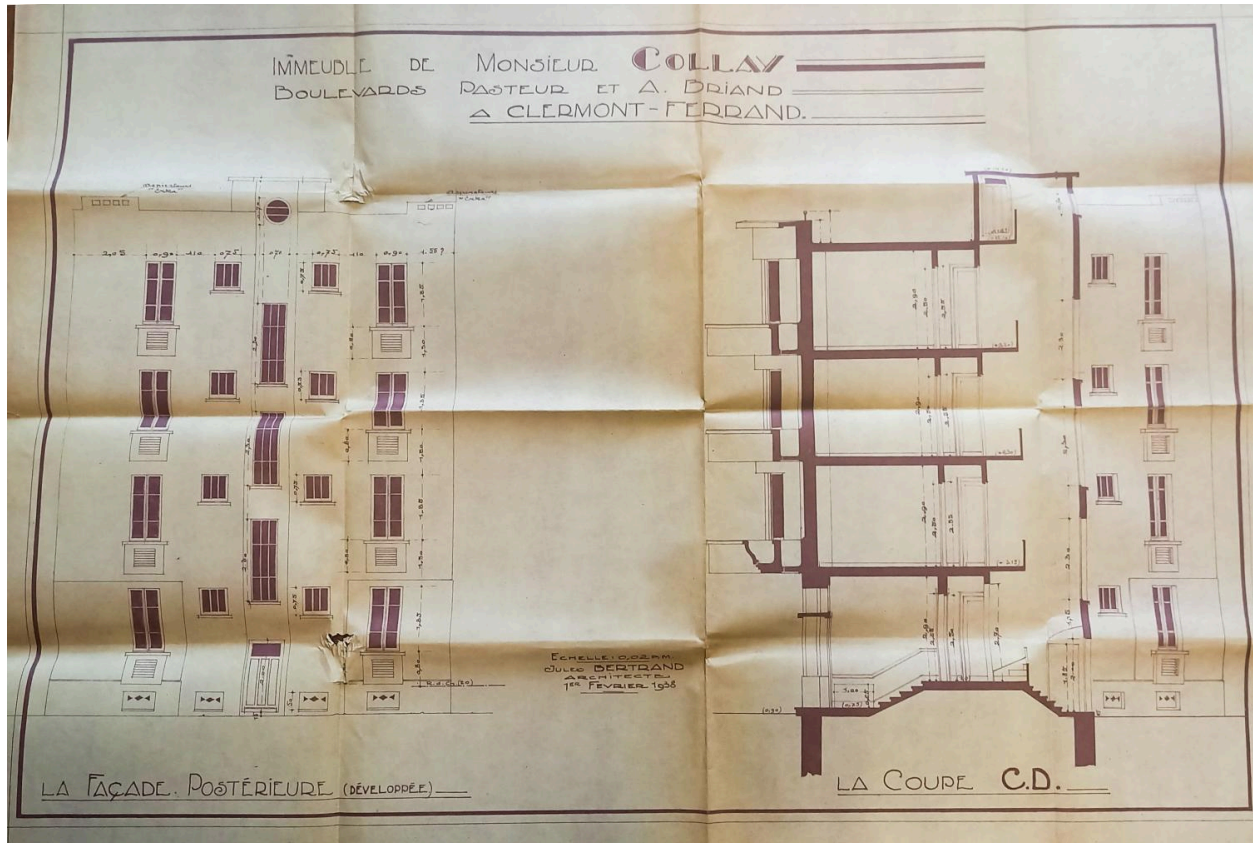
IVR84_20256302394NUCA

Auteur de l'illustration (reproduction) : Félicie Fougère

Auteur du document reproduit : Jules Bertrand

© Archives communales de Chamalières

reproduction soumise à autorisation du titulaire des droits d'exploitation



Élévation postérieure et coupe

Référence du document reproduit :

- **AC Chamalières, PC 2058, demande construction immeuble, 46 avenue Pasteur, 1938**
AC Chamalières, PC 2058, [Demande construction immeuble, 46 avenue Pasteur]. 14 mars 1938.
AC Chamalières : PC 2058

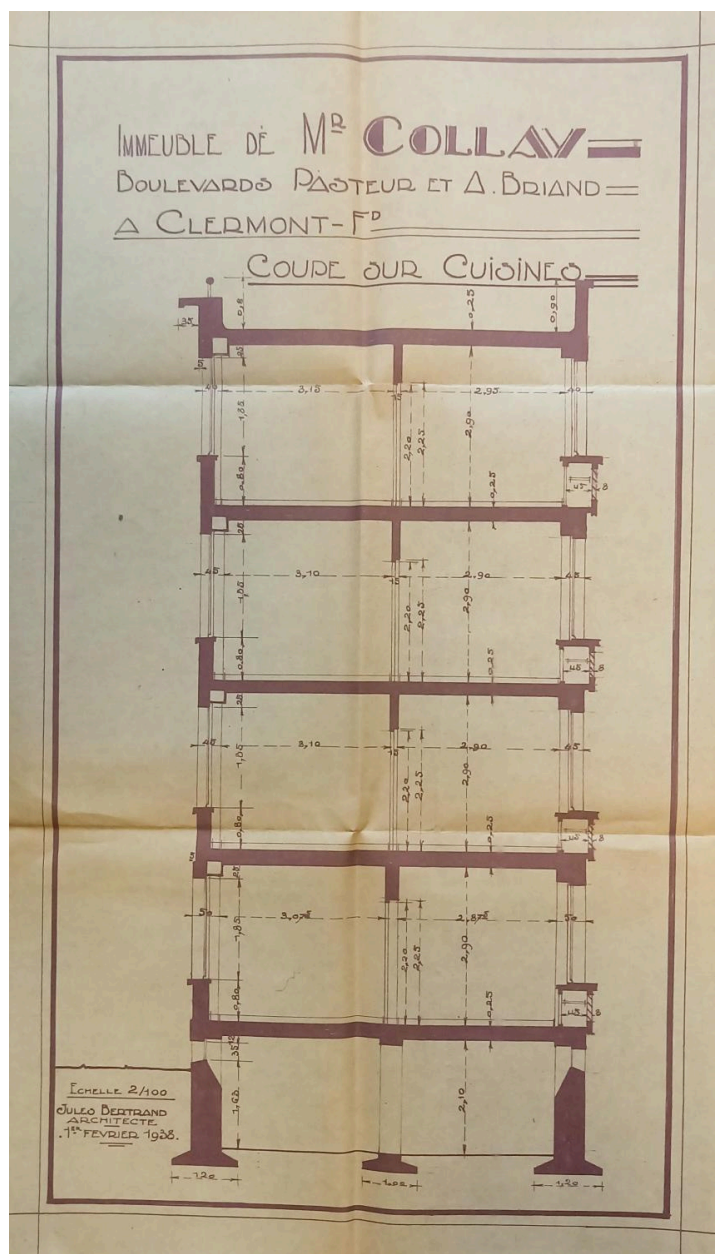
IVR84_20256302390NUCA

Auteur de l'illustration (reproduction) : Félicie Fougère

Auteur du document reproduit : Jules Bertrand

© Archives communales de Chamalières

reproduction soumise à autorisation du titulaire des droits d'exploitation



Coupe sur cuisines

Référence du document reproduit :

- **AC Chamalières, PC 2058, demande construction immeuble, 46 avenue Pasteur, 1938**
AC Chamalières, PC 2058, [Demande construction immeuble, 46 avenue Pasteur]. 14 mars 1938.
AC Chamalières : PC 2058

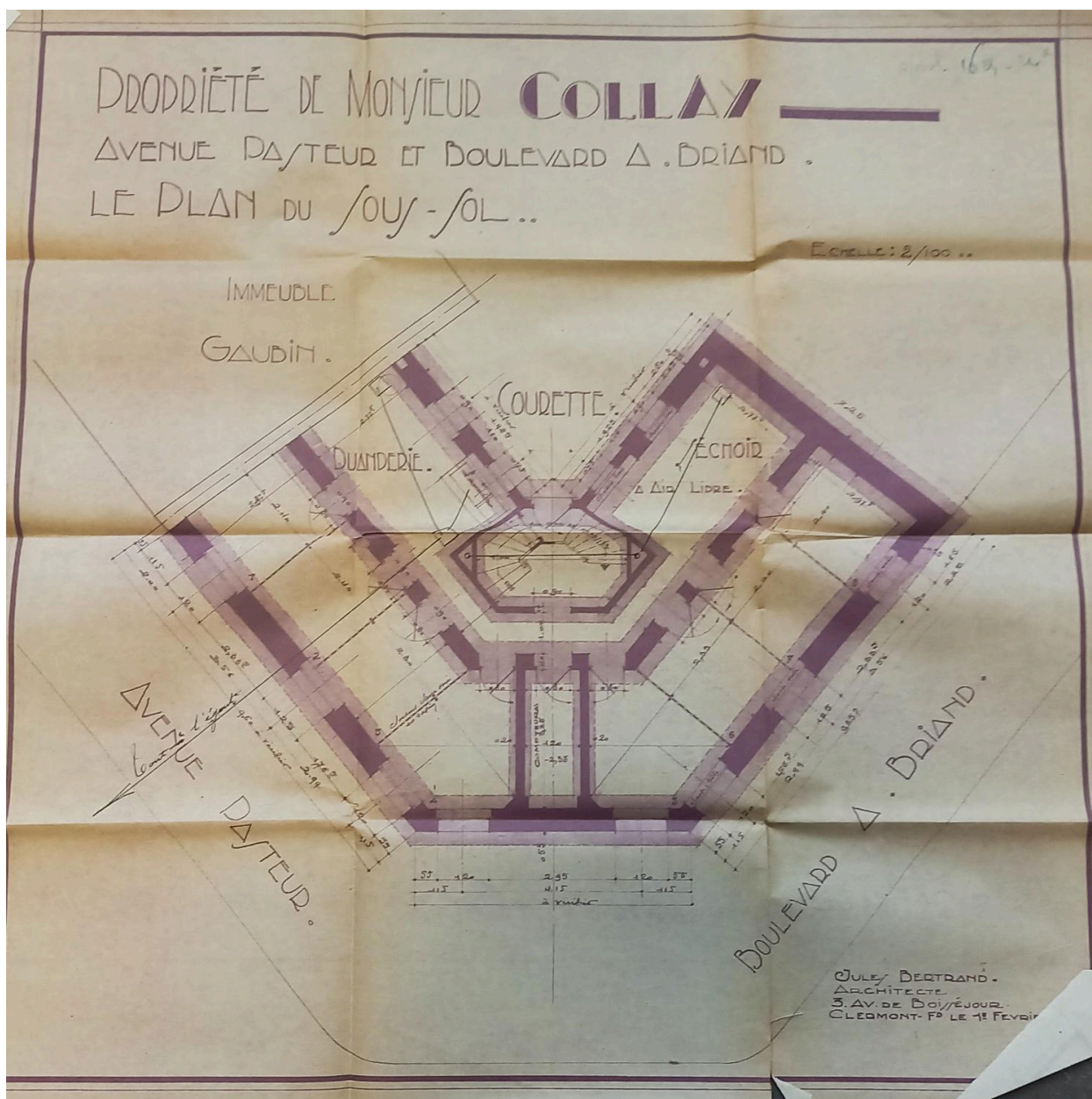
IVR84_20256302393NUCA

Auteur de l'illustration (reproduction) : Félicie Fougère

Auteur du document reproduit : Jules Bertrand

© Archives communales de Chamalières

reproduction soumise à autorisation du titulaire des droits d'exploitation



Plan du sous-sol

Référence du document reproduit :

- **AC Chamalières, PC 2058, demande construction immeuble, 46 avenue Pasteur, 1938**
AC Chamalières, PC 2058, [Demande construction immeuble, 46 avenue Pasteur]. 14 mars 1938.
AC Chamalières : PC 2058

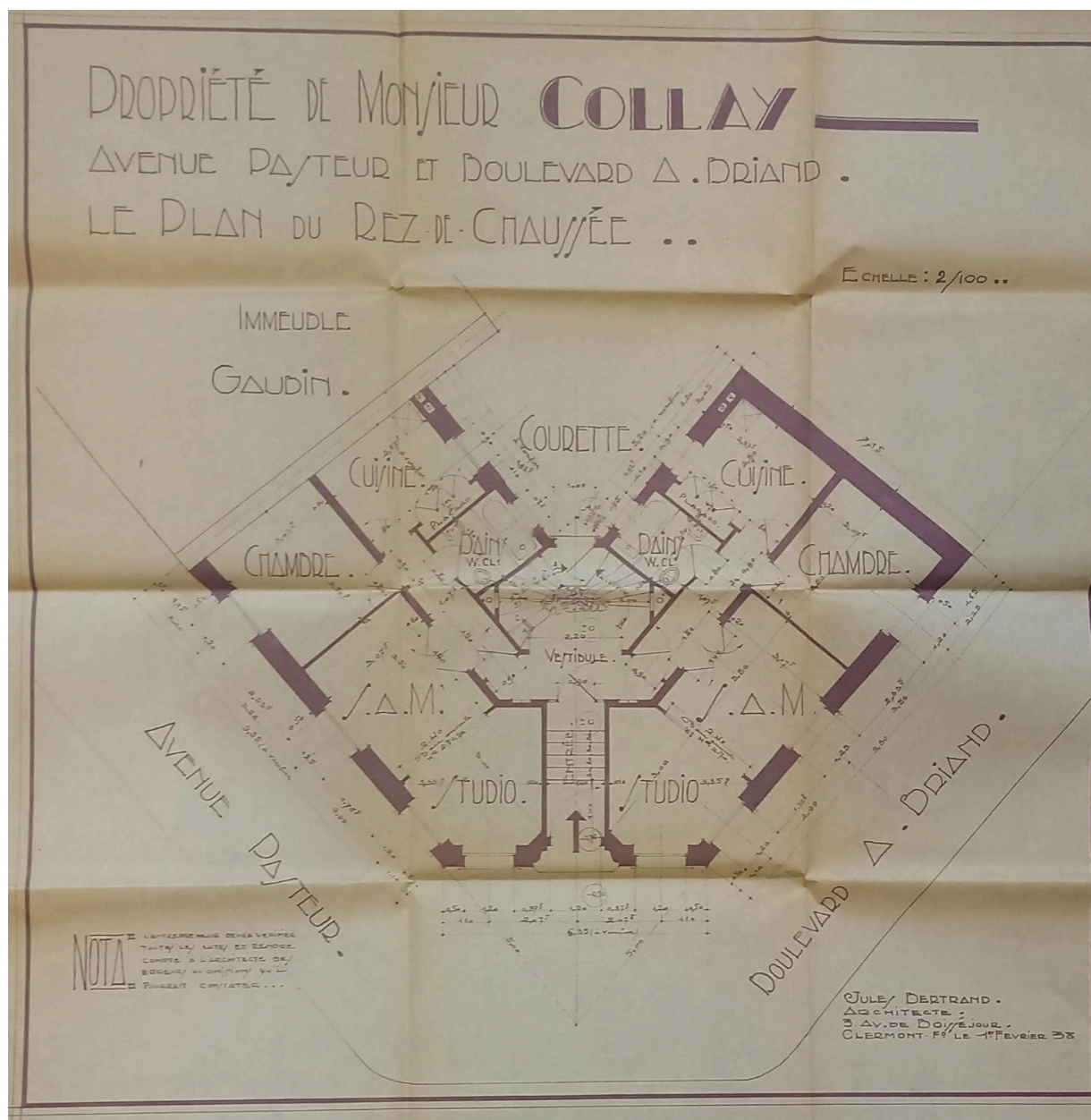
IVR84_20256302392NUCA

Auteur de l'illustration (reproduction) : Félicie Fougère

Auteur du document reproduit : Jules Bertrand

© Archives communales de Chamalières

reproduction soumise à autorisation du titulaire des droits d'exploitation



Plan du rez-de-chaussée

Référence du document reproduit :

- **AC Chamalières, PC 2058, demande construction immeuble, 46 avenue Pasteur, 1938**
AC Chamalières, PC 2058, [Demande construction immeuble, 46 avenue Pasteur]. 14 mars 1938.
AC Chamalières : PC 2058

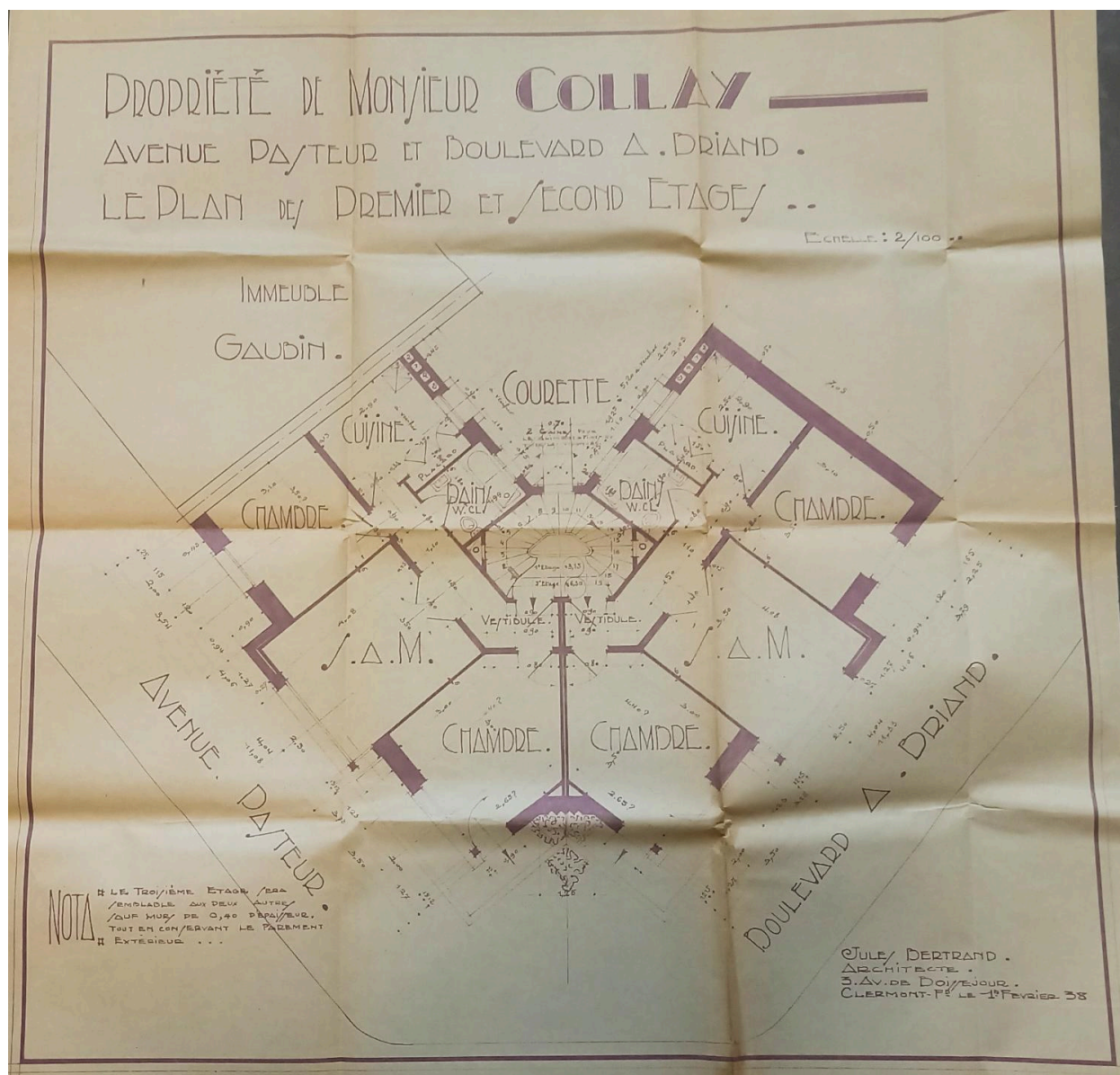
IVR84_20256302391NUCA

Auteur de l'illustration (reproduction) : Félicie Fougère

Auteur du document reproduit : Jules Bertrand

© Archives communales de Chamalières

reproduction soumise à autorisation du titulaire des droits d'exploitation



Plan du deuxième étage

Référence du document reproduit :

- **AC Chamalières, PC 2058, demande construction immeuble, 46 avenue Pasteur, 1938**
AC Chamalières, PC 2058, [Demande construction immeuble, 46 avenue Pasteur]. 14 mars 1938.
AC Chamalières : PC 2058

IVR84_20256302395NUCA

Auteur de l'illustration (reproduction) : Félicie Fougère

Auteur du document reproduit : Jules Bertrand

© Archives communales de Chamalières

reproduction soumise à autorisation du titulaire des droits d'exploitation



Parcelle avant ouverture du boulevard Aristide-Briand. Au nord-ouest l'imprimerie de la banque de France, à l'est carrefour des boulevards Duclaux, Pasteur et de la rue Eugène-Gilbert.

Référence du document reproduit :

- **Parcelle avant ouverture du boulevard Aristide-Briand, IGN 1928**
[Parcelle avant ouverture du boulevard Aristide-Briand] / IGN, mission n°CCFOA-2341 / 14, réf. CCFOA-2341_1928_CAF_A-234_0014. 1 : 2622. 25 avril 1928. Photogr. pos.
IGN : CCFOA-2341_1928_CAF_A-234_0014

IVR84_20256302266NUC

Auteur de l'illustration (reproduction) : Félicie Fougère

Auteur du document reproduit : auteur inconnu

Date de prise de vue : 1928

© IGN

reproduction soumise à autorisation du titulaire des droits d'exploitation



Ilot triangulaire entre l'avenue Pasteur, la rue Gourguillon et le boulevard Aristide-Briand

Référence du document reproduit :

- **Boulevard Aristide-Briand, extrait IGN 1951**
[Boulevard Aristide-Briand] / [extrait d'une vue aérienne] IGN, mission DUR002185, réf. CDUR002185_1951_DUR_218_0006. 06 septembre 1951. Photogr. pos.
IGN : CDUR002185_1951_DUR_218_0006

IVR84_20256302419NUC

Auteur de l'illustration (reproduction) : Félicie Fougère

Auteur du document reproduit : auteur inconnu

Date de prise de vue : 1951

© IGN

reproduction soumise à autorisation du titulaire des droits d'exploitation



Façade sur le carrefour des boulevards Aristide-Briand et Duclaux, angle sur la rue Gourgouillon

IVR84_20256302351NUCA

Auteur de l'illustration : Félicie Fougère

© Région Auvergne-Rhône-Alpes, Inventaire général du patrimoine culturel
communication libre, reproduction soumise à autorisation



Au premier plan, les immeubles du boulevard Duclaux. A l'arrière-plan, les immeubles du carrefour du boulevard Aristide-Briand et l'avenue Pasteur.

IVR84_20256300783NUCA

Auteur de l'illustration : Félicie Fougère

© Région Auvergne-Rhône-Alpes, Inventaire général du patrimoine culturel
communication libre, reproduction soumise à autorisation



Elévations au carrefour du boulevard Aristide-Briand et de l'avenue Pasteur

IVR84_20256302363NUCA

Auteur de l'illustration : Félicie Fougère

© Région Auvergne-Rhône-Alpes, Inventaire général du patrimoine culturel
communication libre, reproduction soumise à autorisation



Façade du n°4 sur le boulevard Aristide-Briand (édifice de comparaison)

IVR84_20256302420NUCA

Auteur de l'illustration : Félicie Fougère

© Région Auvergne-Rhône-Alpes, Inventaire général du patrimoine culturel
communication libre, reproduction soumise à autorisation



Façade sur le carrefour de l'avenue Pasteur et du boulevard Aristide-Briand

IVR84_20256300779NUCA

Auteur de l'illustration : Félicie Fougère

© Région Auvergne-Rhône-Alpes, Inventaire général du patrimoine culturel
communication libre, reproduction soumise à autorisation



Elévation sur le boulevard Aristide-Briand

IVR84_20256300780NUCA

Auteur de l'illustration : Félicie Fougère

© Région Auvergne-Rhône-Alpes, Inventaire général du patrimoine culturel
communication libre, reproduction soumise à autorisation



Angle sur le boulevard Aristide-Briand et l'avenue Pasteur

IVR84_20256300781NUCA

Auteur de l'illustration : Félicie Fougère

© Région Auvergne-Rhône-Alpes, Inventaire général du patrimoine culturel
communication libre, reproduction soumise à autorisation



Rupture d'échelle et élévation aveugle

IVR84_20236300381NUC4A

Auteur de l'illustration : Christian Parisey

© Région Auvergne-Rhône-Alpes, Inventaire général du patrimoine culturel
communication libre, reproduction soumise à autorisation



Elévation postérieure des immeubles n°50 et 46 avenue Pasteur. Vue depuis le boulevard Aristide-Briand

IVR84_20256302300NUCA

Auteur de l'illustration : Félicie Fougère

© Région Auvergne-Rhône-Alpes, Inventaire général du patrimoine culturel
communication libre, reproduction soumise à autorisation



Élévations postérieures depuis la rue Gourgouillon

IVR84_20256302353NUCA

Auteur de l'illustration : Félicie Fougère

© Région Auvergne-Rhône-Alpes, Inventaire général du patrimoine culturel
communication libre, reproduction soumise à autorisation