



Auvergne-Rhône-Alpes, Rhône
Lyon 4e Arrondissement
Croix-Rousse
7, 9 rue Barodet

Tissage-Soieries Lamy A., Giraud A. puis soieries Gauthier et Prelle puis Prelle et Laumonier puis Prelle et Cie fabricant de soierie

Références du dossier

Numéro de dossier : IA69001089
Date de l'enquête initiale : 2004
Date(s) de rédaction : 2004
Cadre de l'étude : enquête thématique régionale Patrimoine industriel
Degré d'étude : monographié

Désignation

Dénomination : tissage
Appellation : Prelle fabricant de soierie
Parties constituantes non étudiées : atelier de fabrication

Compléments de localisation

Milieu d'implantation : en ville
Références cadastrales : 1999, AO, 18

Historique

Installés à partir de 1884 dans la petite rue de l'Enfert (qui deviendra en 1910 rue Barodet), les fabricants de soieries Lamy et Giraud produisent des tissus nouveautés pour robes, ameublement et ornements d'église. Le siège social est localisé au 3 quai de Retz (actuel quai Jean-Moulin). Dans les années 1910, Lamy s'associe au fabricant de soierie Gautier, puis en 1918 (date de création de la société Prelle) Romain Gautier s'associe à Aimé Prelle et demandent une autorisation de construire un atelier mécanique sur cour, dans le jardin à l'est, c'est l'entreprise François Emiel et fils localisée 20 rue Bossuet à Lyon qui est retenue. En 1910, un permis de construire pour l'usine de tissage mécanique 11 rue Barodet (AC Lyon 344W/196 (dossier n° 762). En 1920, c'est la construction d'un atelier mécanique annexe dans le jardin à l'est (AC Lyon 344W/354) toujours réalisé par l'entrepreneur François Emiel.

En 1925, Prelle s'associe à Laumonier : un atelier annexe sur cour est également construit par la même entreprise (cf. Plans : Façade, sur jardin nord, du nouvel atelier ; coupe transversale sur le nouvel atelier, par François Emiel et fils (entrepreneur), 15 décembre 1926, (plan en illustration : enseigne « Ancienne Maison Lamy et Gautier. Prelle et Laumonier suc. Précisions : sheds établis en raccord avec ceux déjà construits. Coupe longitudinale sur le nouvel atelier ; façade sur l'impasse à l'est, par François Emiel et fils, 18 décembre 1926. Plan du sous-sol, par François Emiel et fils, 11 décembre 1926 : construction de deux entrepôts de cartons, entrée, vestibule, deux ateliers, atelier mécanique construit en 1920, annexe construite en 1925, nouvel atelier, jardin. Ce nouvel atelier mécanique a une surface bâtie approximative de 357 m². A partir de 1927, la raison sociale de la société devient Prelle et Cie (SRL) fabricant de soierie ce qu'elle est toujours aujourd'hui et dans les mêmes ateliers, le tissu d'ameublement a pris au fil des générations une importance croissante, l'omniprésence de Paris orienta très vite la production vers les réalisations destinées à la capitale : le retissage à l'identique sur des métiers à bras d'étoffes anciennes destinées à la restauration d'intérieurs privés ou publics est un secteur très actif de cette société. Cette société est toujours dirigée par les descendants d'Aimé Prelle. De nos jours, la société Prelle se compose de 13 métiers à bras datant de 1880, ainsi que des métiers électroniques pilotés sur ordinateur. La société Prelle vient de fournir les 670 mètres de tentures du Grand foyer de l'Opéra Garnier de Paris réalisés par de nouvelles technique : tissu anti-feu avec des broderies tissées. Cela ouvre à cette société qui réalise 90 % de son activité à l'étranger, de nouveaux marchés.

Période(s) principale(s) : 4e quart 19e siècle

Dates : 1884 (daté par source), 1920, 1926

Auteur(s) de l'oeuvre : François Emiel (entrepreneur, attribution par source)

Description

Le bâtiment principal donnant sur rue est de forme rectangulaire et d'un étage carré, en brique et pierre. Sur la partie ouest est localisé un grand atelier shed tout en rez-de-chaussée.

Éléments descriptifs

Matériau(x) du gros-oeuvre, mise en oeuvre et revêtement : brique et pierre

Matériau(x) de couverture : tuile mécanique, verre en couverture

Étage(s) ou vaisseau(x) : 1 étage carré

Type(s) de couverture : shed ; toit à longs pans

Statut, intérêt et protection

Bel ensemble architectural.

Statut de la propriété : propriété privée

Références documentaires

Documents d'archive

- **ACL : usine de tissage mécanique, 1910**
AC Lyon 344W/196 (dossier n° 762).1910, usine de tissage mécanique 9, 11 rue Barodet.
AC Lyon : 344W/196 (dossier n° 762)
- **AM Lyon : 0344 WP 081, permis de construire pour une annexe, 1920**
AM Lyon : 0344 WP 081, voirie urbaine, permis de construire administratif pour la construction d'une annexe sur cour, 1920
- **ACL : Construction d'un atelier mécanique annexe, 1920**
AC Lyon 344W/354 (dossier n° 83) : Construction d'un atelier mécanique annexe dans le jardin à l'est, 1920
AC Lyon : AC Lyon 344W/354
- **AM Lyon : 0344 WP 179, permis de construire pour une annexe, 1925**
AM Lyon : 0344 WP 179, voirie urbaine, permis de construire administratif pour la construction d'une annexe sur cour, 1925
- **AM Lyon : 0372 WP 127, voirie urbaine, permis de construire administratif, plan de situation 1926**
AM Lyon : 0372 WP 127, voirie urbaine, permis de construire administratif, plan de situation 1926
- **AM Lyon : 0344 WP 238, permis de construire atelier mécanique, 1927**
AM Lyon : 0344 WP 238, voirie urbaine, permis de construire administratif pour la construction d'un atelier mécanique : pétition en date du 4 février 1927 par laquelle Messieurs Prelle et Laumonier demeurant à Lyon, 7, rue Barodet demandent l'autorisation de faire construire un nouvel atelier mécanique, 7, rue Barodet. Entrepreneurs : François Emiel et fils, 20, rue Bossuet, Lyon. Plans joints à la demande : Façade, sur jardin nord, du nouvel atelier ; coupe transversale sur le nouvel atelier, par François Emiel et fils, 15 décembre 1926, éch. 0,01 P.M. (sans numéro). cf. enseigne « Ancienne Maison Lamy et Gautier. Prelle et Laumonier suc. »cf. sheds établis en raccord avec ceux déjà construits. Coupe longitudinale sur le nouvel atelier ; façade sur l'impasse à l'est, par François Emiel et fils, 18 décembre 1926, éch. 0,01 P.M. (sans numéro). Plan du sous-sol, par François Emiel et fils, 11 décembre 1926, éch. 0,01 P.M. (sans numéro) : deux entrepôts de cartons, entrée, vestibule, deux ateliers, atelier mécanique construit en 1920, annexe construite en 1925, nouvel atelier, jardin. Nouvel atelier mécanique, surface bâtie approximative : 357 m². , 1927

- **Archives orales : Entretien oral avec Yvette Chevassus que travaille depuis 50 ans chez Prelle**
Archives orales : **Entretien oral avec Yvette Chevassus que travaille depuis 50 ans chez Prelle**, 10 décembre 2004
- **Archives orales : Entretien oral avec Sébastien Roche apprenti d'Yvette Chevassus (société Prelle),**
Archives orales : **Entretien oral avec Sébastien Roche apprenti d'Yvette Chevassus (société Prelle)**, 10 décembre 2004
- **Archives orales : rencontre avec l'archiviste documentaliste de la Maison Prelle, 2008**
Rencontre avec Anne Sophie Grillat l'archiviste documentaliste de la Maison Prelle. juillet 2008
- **ACL : 1920: PC : Pétition en date du 28 janvier 1920 par laquelle Messieurs Gautier et Prelle**
ACL : 0344 WP 081 : 1920: Pétition en date du 28 janvier 1920 par laquelle Messieurs Gautier et Prelle, demeurant à Lyon, 3, quai de Retz, demandent l'autorisation de construire une annexe sur cour, rue Barodet, n°7. Ils renoncent à cette construction par lettre du 8 mai 1920.

Bibliographie

- **Annuaire Fournier. 1871. AM Lyon (accès libre)**
Annuaire Fournier. 1871. AM Lyon (accès libre)
p. 433
- **L'art de la soie Prelle 1752-2002, des ateliers lyonnais aux palais parisiens. Paris-musées. 2003**
L'art de la soie Prelle 1752-2002, des ateliers lyonnais aux palais parisiens. Paris-musées : Musée carnaavalet, 2003
- **TASSINARI, B. La soie à Lyon. De la grande fabrique aux textiles du XXIe siècle. Editions**
TASSINARI, B. La soie à Lyon. De la grande fabrique aux textiles du XXIe siècle. Editions Lyonnaises d'Art et d'Histoire, 2005
p. 154, 168, 213, 232, 233
- **MILLET Audrey, Les dessinateurs de fabrique en France (1750-1860), thèse 2015**
MILLET Audrey, *Les dessinateurs de fabrique en France (1750-1860)*, Thèse d'histoire moderne, Université Paris 8 et Université de Neuchâtel, 2015.

Annexe 1

Société Prelle (source Bernard Tassinari, 2003)

Société Prelle : Bernard Tassinari, la soie à Lyon, 2003

Eugène Prelle créa son propre cabinet de dessin en 1894 après avoir travaillé pendant des années chez les fabricants Lamy. Il continuera à créer pour eux, ainsi que son fils Aimé qui deviendra l'associé de Romain Gautier au décès de Lamy en 1918.

Prelle, demeure en relation suivie avec ses prédécesseurs immédiats puisque Aimé Prelle, tout comme son père Eugène qui avait travaillé pour eux comme dessinateur avant de monter son propre cabinet, saisit en 1918 l'occasion d'acheter les parts d'Edouard Lamy et de devenir ainsi fabricant. Le fondateur de la fabrique se nomme Pierre-Toussaint Déchazelle, né en 1752. Il fut l'élève de Donat Nonotte qui depuis 1754, dirigeait l'école de peinture de Lyon. A une date restée inconnue, Déchazelle cède son fonds de fabricant à Charles Corderier, qui s'associe sous l'Empire à Marie-Jacques Lemire. Sous divers raisons sociales, l'activité de la manufacture se poursuit jusqu'au 21 octobre 1865, date à laquelle les Lemire la cèdent ainsi que les archives à Antoine Lamy et Auguste Giraud. Ceux-ci abandonnent la robe pour se consacrer uniquement au tissu d'ameublement. En 1900 Edouard Lamy, fils d'Antoine s'associe à Romain Gautier, qui s'associe à son tour à Aimé Prelle. A partir de 1927 Aimé Prelle dirige seul la manufacture et ce sont ses descendants qui en assurent toujours l'activité.

Annexe 2

AC Lyon : Prelle

Détail archives municipales de Lyon : Recherches sur Prelle.

0344 WP 081 : 1920

Pétition en date du 28 janvier 1920 par laquelle Messieurs Gautier et Prelle, demeurant à Lyon, 3, quai de Retz, demandent l'autorisation de construire une annexe sur cour, rue Barodet, n°7. Ils renoncent à cette construction par lettre du 8 mai 1920.

0344 WP 082

Pétition en date du 18 février 1920 par laquelle R. Gautier et A. Prelle demeurant à Lyon, rue Barodet, n°7, demandent l'autorisation de construire un atelier mécanique sur cour, 7, rue Barodet (dans le jardin à l'est). Fabrique de soieries.

Entrepreneur : François Emiel, 20 rue Bossuet, Lyon.

Deux coupes et plan du sous-sol par François Emiel, 5 février 1920, éch. 0,02 P.M. (sans numéro).

Surface bâtie : 17,90 x 8,40=150,36m².

0344 WP 179

Pétition en date du 5 juin 1925 par laquelle Messieurs Prelle et Laumonier demeurant à Lyon, 7, rue Barodet, demandent l'autorisation de construire un atelier annexe, sur cour, 7, rue Barodet.

Entrepreneurs : François Emiel et fils, 20, rue Bossuet, Lyon.

Un plan sans numéro : face nord du petit atelier annexe et coupe sur une ferme ; façade nord de l'atelier mécanique ; coupe longitudinale, par François Emiel, 31 mai 1925. ? éch.

0344 WP 238

Pétition en date du 4 février 1927 par laquelle Messieurs Prelle et Laumonier demeurant à Lyon, 7, rue Barodet demandent l'autorisation de faire construire un nouvel atelier mécanique, 7, rue Barodet.

Entrepreneurs : François Emiel et fils, 20, rue Bossuet, Lyon.

Plans joints à la demande :

Façade, sur jardin nord, du nouvel atelier ; coupe transversale sur le nouvel atelier, par François Emiel et fils, 15 décembre 1926, éch. 0,01 P.M. (sans numéro). cf. enseigne « Ancienne Maison Lamy et Gautier. Prelle et Laumonier suc. » cf. sheds établis en raccord avec ceux déjà construits.

Coupe longitudinale sur le nouvel atelier ; façade sur l'impasse à l'est, par François Emiel et fils, 18 décembre 1926, éch. 0,01 P.M. (sans numéro).

Plan du sous-sol, par François Emiel et fils, 11 décembre 1926, éch. 0,01 P.M. (sans numéro) : deux entrepôts de cartons, entrée, vestibule, deux ateliers, atelier mécanique construit en 1920, annexe construite en 1925, nouvel atelier, jardin.

Nouvel atelier mécanique, surface bâtie approximative : 357 m².

0372 WP 127

Pétition en date du 2 novembre 1966 par laquelle Prelle et Cie S.A., fabricants de soieries, demeurant 7, rue Barodet, Lyon 4e demande l'autorisation d'installer un monte-charge, 7, rue Barodet

Parcelles 24 x 29 de la section B

Plan de situation, échelle de 0,002 par mètre. Tirage 1964.

Devis estimatif des travaux à exécuter

Plan de l'ascenseur

En tête d'un courrier : Fabrique d'étoffes pour ameublement PRELLE et Cie, Fondée en 1774

Lyon, 7, rue Barodet (4e), Paris, 2, rue Chabonais (2e), Société anonyme au capital de 330 000 F

Annexe 3

Production de dessins chez Prelle (Millet Audrey, thèse, 2015)

sources : MILLET Audrey, *Les dessinateurs de fabrique en France (1750-1860)*, Thèse d'histoire moderne, Université Paris 8 et Université de Neuchâtel, 2015

Chez Prelle, manufacture de soierie lyonnaise, on constate une double géographie de la création de dessins, à la fois extérieure et intérieure à la manufacture conservés à Lyon.

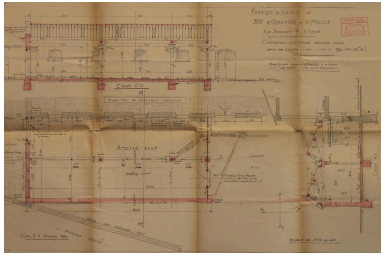
Les fournisseurs sont des cabinets basés à Lyon, Paris, Londres ou encore en Allemagne. Sur les 137 dessins annotés, 55% sont réalisés en dehors du cabinet de dessin. Au final, la collection est une œuvre collective qui nécessite une chaîne de coopération : discussions et dialogues sont la règle. Les cahiers d'échantillonnages sont rares, pour le XVIIIe siècle mais ils ressemblent aux pages du premier volume du journal de Lebert (à condition d'y ajouter des indications techniques et de coûts) et aux livres de patrons consultés chez Prelle.

. Origines des dessins annotés (137 dessins) conservés par la manufacture Prelle à Lyon. (15 mai 1838-25 mars 1862)

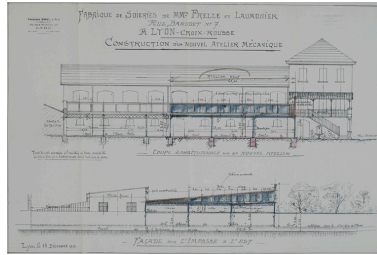
Dessins achetés à l'extérieur : de première main 67 soit 49% ; dessins d'après : 8 dessins soit 6%

Dessins réalisés dans la manufacture (en interne) : d'après 62 dessins soit 45%
Total : 137 dessins soit 100%

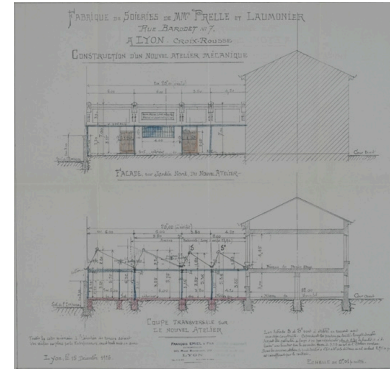
Illustrations



Construction d'un atelier mécanique annexe dans le jardin à l'est, 1920 (AC Lyon 344W/354)
Phot. Nadine Halitim-Dubois
IVR84_20226901475NUCA



Plan, façade et coupe, fabrique de soieries de Prelle et Laumonier, construction du nouvel atelier mécanique, 1926 (ACL : 0372WP127)
Phot. Eric Dessert
IVR82_20076900639NUCA



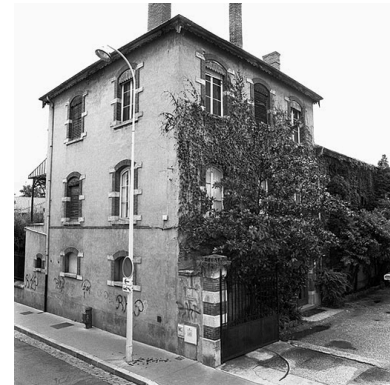
Coupe transversale sur le nouvel atelier, 1926 (ACL)
Phot. Eric Dessert
IVR82_20076900640NUCA



Plan masse avec emplacement du nouvel monte-charge, 1964
Phot. Eric Dessert
IVR82_20076900645NUCA



Vue d'ensemble sud est
Phot. Didier Gourbin
IVR82_20046902726X



Entrée principale des ateliers Prelle
Phot. Didier Gourbin
IVR82_20046902724X



Vue sud
Phot. Didier Gourbin
IVR82_20046902725X



Cour d'entrée
Phot. Didier Gourbin
IVR82_20046902727X



Vue ouest
Phot. Nadine Halitim-Dubois
IVR82_20096901593NUCA



Vue ouest
Phot. Nadine Halitim-Dubois
IVR82_20096901594NUCA



Enseigne société Prelle
Phot. Nadine Halitim-Dubois
IVR82_20096901595NUCA



Vue est
Phot. Nadine Halitim-Dubois
IVR82_20096901596NUCA



Vue d'ensemble est
Phot. Nadine Halitim-Dubois
IVR82_20096901597NUCA



Extension de 1925
Phot. Nadine Halitim-Dubois
IVR82_20096901598NUCA



Extension nord
Phot. Nadine Halitim-Dubois
IVR82_20096901599NUCA



Extension nord détail lanterneau
Phot. Nadine Halitim-Dubois
IVR82_20096901600NUCA



Vue des ateliers nord
(extension de 1920)
Phot. Nadine Halitim-Dubois
IVR82_20096901601NUCA



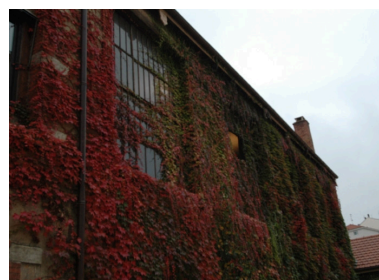
Détail toiture
Phot. Nadine Halitim-Dubois
IVR82_20096901603NUCA



Bâtiment principal, vue nord
Phot. Nadine Halitim-Dubois
IVR82_20096901604NUCA



Entrée principale, vue nord
Phot. Nadine Halitim-Dubois
IVR82_20096901605NUCA



Détail baies des ateliers à
métiers à bras (1er étage)
Phot. Nadine Halitim-Dubois
IVR82_20096901606NUCA



Détail façade ouest
Phot. Nadine Halitim-Dubois
IVR82_20096901607NUCA



Vue sud
Phot. Nadine Halitim-Dubois
IVR82_20096901608NUCA



Baies atelier à bras (1er étage), vue nord-ouest
Phot. Nadine Halitim-Dubois
IVR82_20096901609NUCA



Détail façade
Phot. Nadine Halitim-Dubois
IVR82_20096901610NUCA



Vue intérieure de l'extension de 1925
Phot. Nadine Halitim-Dubois
IVR82_20096901611NUCA

Dossiers liés

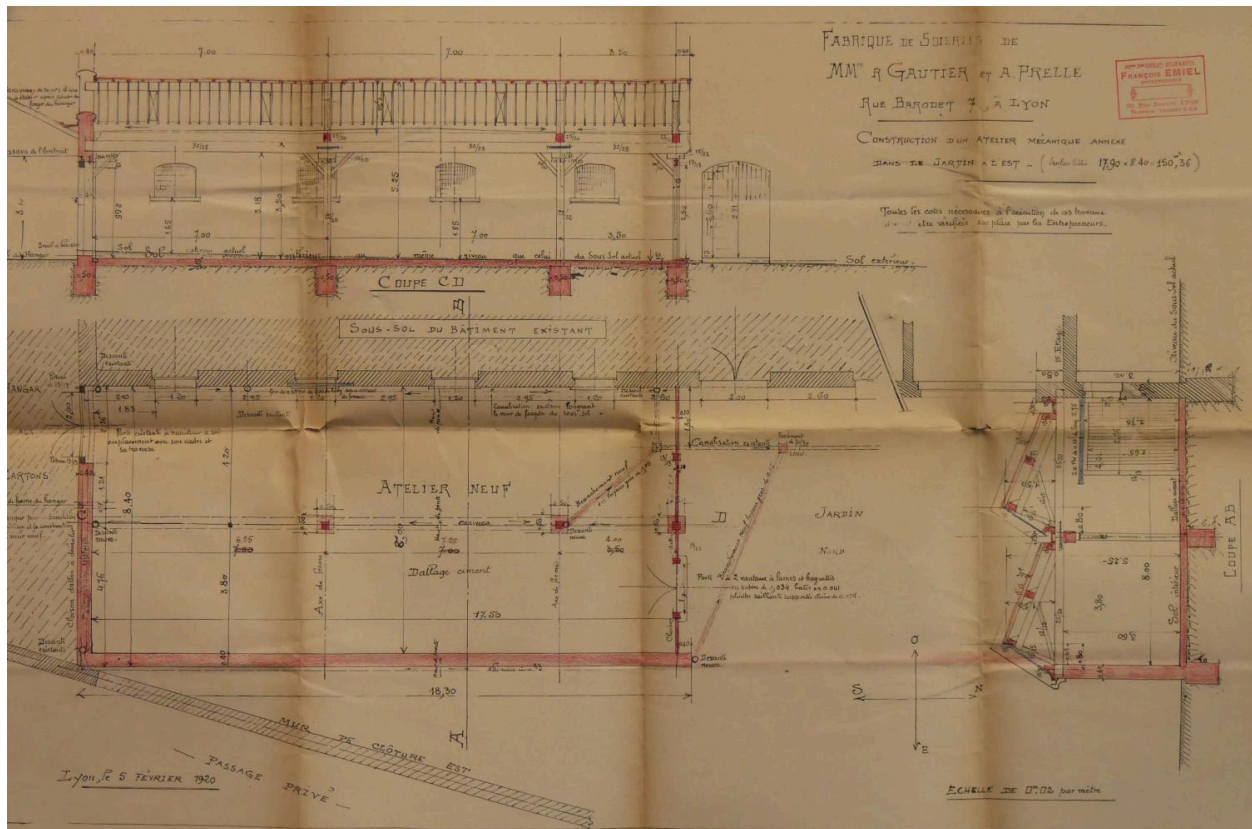
Dossiers de synthèse :

Présentation et synthèse du patrimoine industriel de la ville de Lyon (IA69001377) Auvergne-Rhône-Alpes, Rhône, Lyon

Oeuvre(s) contenue(s) :

Auteur(s) du dossier : Nadine Halitim-Dubois

Copyright(s) : © Région Rhône-Alpes, Inventaire général du patrimoine culturel ; © Ville de Lyon

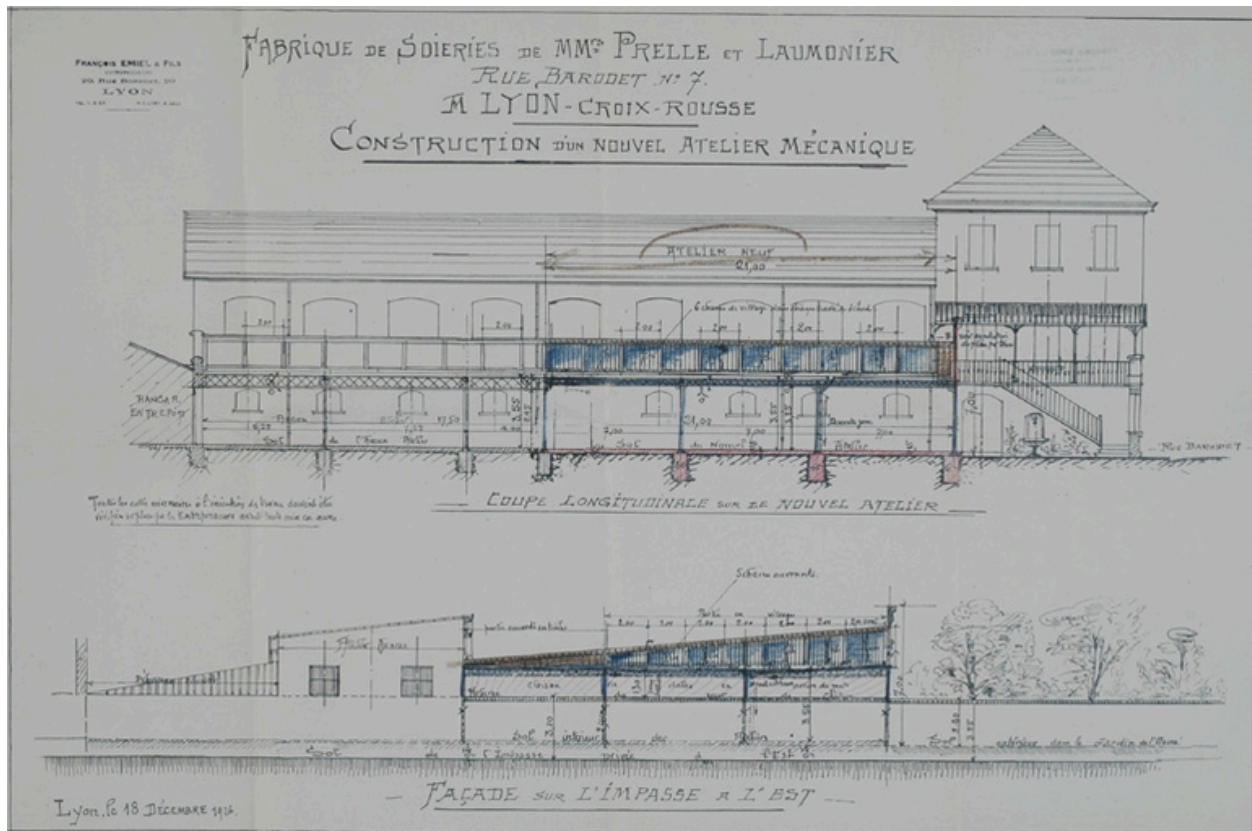


Construction d'un atelier mécanique annexe dans le jardin à l'est, 1920 (AC Lyon 344W/354)

IVR84_20226901475NUCA

Auteur de l'illustration : Nadine Halitim-Dubois

© Région Rhône-Alpes, Inventaire général du patrimoine culturel ; © Ville de Lyon
reproduction soumise à autorisation du titulaire des droits d'exploitation



Plan, façade et coupe, fabrique de soieries de Prelle et Laumonier, construction du nouvel atelier mécanique, 1926 (ACL : 0372WP127)

IVR82_20076900639NUCA

Auteur de l'illustration : Eric Dessert

© Région Rhône-Alpes, Inventaire général du patrimoine culturel ; © Ville de Lyon
reproduction soumise à autorisation du titulaire des droits d'exploitation



Plan masse avec emplacement du nouvel monte-charge, 1964

IVR82_20076900645NUCA

Auteur de l'illustration : Eric Dessert

© Région Auvergne-Rhône-Alpes, Inventaire général du patrimoine culturel
reproduction soumise à autorisation du titulaire des droits d'exploitation



Vue d'ensemble sud est

IVR82_20046902726X

Auteur de l'illustration : Didier Gourbin

© Région Rhône-Alpes, Inventaire général du patrimoine culturel ; © Ville de Lyon
reproduction soumise à autorisation du titulaire des droits d'exploitation



Entrée principale des ateliers Prelle

IVR82_20046902724X

Auteur de l'illustration : Didier Gourbin

© Région Rhône-Alpes, Inventaire général du patrimoine culturel ; © Ville de Lyon
reproduction soumise à autorisation du titulaire des droits d'exploitation



Vue sud

IVR82_20046902725X

Auteur de l'illustration : Didier Gourbin

© Région Rhône-Alpes, Inventaire général du patrimoine culturel ; © Ville de Lyon
reproduction soumise à autorisation du titulaire des droits d'exploitation



Cour d'entrée

IVR82_20046902727X

Auteur de l'illustration : Didier Gourbin

© Région Rhône-Alpes, Inventaire général du patrimoine culturel ; © Ville de Lyon
reproduction soumise à autorisation du titulaire des droits d'exploitation



Vue ouest

IVR82_20096901593NUCA

Auteur de l'illustration : Nadine Halitim-Dubois

© Région Rhône-Alpes, Inventaire général du patrimoine culturel ; © Ville de Lyon
reproduction soumise à autorisation du titulaire des droits d'exploitation



Vue ouest

IVR82_20096901594NUCA

Auteur de l'illustration : Nadine Halitim-Dubois

© Région Rhône-Alpes, Inventaire général du patrimoine culturel ; © Ville de Lyon
reproduction soumise à autorisation du titulaire des droits d'exploitation



Enseigne société Prelle

IVR82_20096901595NUCA

Auteur de l'illustration : Nadine Halitim-Dubois

© Région Rhône-Alpes, Inventaire général du patrimoine culturel ; © Ville de Lyon
reproduction soumise à autorisation du titulaire des droits d'exploitation



Vue est

IVR82_20096901596NUCA

Auteur de l'illustration : Nadine Halitim-Dubois

© Région Rhône-Alpes, Inventaire général du patrimoine culturel ; © Ville de Lyon
reproduction soumise à autorisation du titulaire des droits d'exploitation



Vue d'ensemble est

IVR82_20096901597NUCA

Auteur de l'illustration : Nadine Halitim-Dubois

© Région Rhône-Alpes, Inventaire général du patrimoine culturel ; © Ville de Lyon
reproduction soumise à autorisation du titulaire des droits d'exploitation



Extension de 1925

IVR82_20096901598NUCA

Auteur de l'illustration : Nadine Halitim-Dubois

© Région Rhône-Alpes, Inventaire général du patrimoine culturel ; © Ville de Lyon
reproduction soumise à autorisation du titulaire des droits d'exploitation



Extension nord

IVR82_20096901599NUCA

Auteur de l'illustration : Nadine Halitim-Dubois

© Région Rhône-Alpes, Inventaire général du patrimoine culturel ; © Ville de Lyon
reproduction soumise à autorisation du titulaire des droits d'exploitation



Extension nord détail lanterneau

IVR82_20096901600NUCA

Auteur de l'illustration : Nadine Halitim-Dubois

© Région Rhône-Alpes, Inventaire général du patrimoine culturel ; © Ville de Lyon
reproduction soumise à autorisation du titulaire des droits d'exploitation



Vue des ateliers nord (extension de 1920)

IVR82_20096901601NUCA

Auteur de l'illustration : Nadine Halitim-Dubois

© Région Rhône-Alpes, Inventaire général du patrimoine culturel ; © Ville de Lyon
reproduction soumise à autorisation du titulaire des droits d'exploitation



Détail toiture

IVR82_20096901603NUCA

Auteur de l'illustration : Nadine Halitim-Dubois

© Région Rhône-Alpes, Inventaire général du patrimoine culturel ; © Ville de Lyon
reproduction soumise à autorisation du titulaire des droits d'exploitation



Bâtiment principal, vue nord

IVR82_20096901604NUCA

Auteur de l'illustration : Nadine Halitim-Dubois

© Région Rhône-Alpes, Inventaire général du patrimoine culturel ; © Ville de Lyon
reproduction soumise à autorisation du titulaire des droits d'exploitation



Entrée principale, vue nord

IVR82_20096901605NUCA

Auteur de l'illustration : Nadine Halitim-Dubois

© Région Rhône-Alpes, Inventaire général du patrimoine culturel ; © Ville de Lyon
reproduction soumise à autorisation du titulaire des droits d'exploitation



Détail baies des ateliers à métiers à bras (1er étage)

IVR82_20096901606NUCA

Auteur de l'illustration : Nadine Halitim-Dubois

© Région Rhône-Alpes, Inventaire général du patrimoine culturel ; © Ville de Lyon
reproduction soumise à autorisation du titulaire des droits d'exploitation



Détail façade ouest

IVR82_20096901607NUCA

Auteur de l'illustration : Nadine Halitim-Dubois

© Région Rhône-Alpes, Inventaire général du patrimoine culturel ; © Ville de Lyon
reproduction soumise à autorisation du titulaire des droits d'exploitation



Vue sud

IVR82_20096901608NUCA

Auteur de l'illustration : Nadine Halitim-Dubois

© Région Rhône-Alpes, Inventaire général du patrimoine culturel ; © Ville de Lyon
reproduction soumise à autorisation du titulaire des droits d'exploitation



Baies atelier à bras (1er étages), vue nord-ouest

IVR82_20096901609NUCA

Auteur de l'illustration : Nadine Halitim-Dubois

© Région Rhône-Alpes, Inventaire général du patrimoine culturel ; © Ville de Lyon
reproduction soumise à autorisation du titulaire des droits d'exploitation



Détail façade

IVR82_20096901610NUCA

Auteur de l'illustration : Nadine Halitim-Dubois

© Région Rhône-Alpes, Inventaire général du patrimoine culturel ; © Ville de Lyon
reproduction soumise à autorisation du titulaire des droits d'exploitation



Vue intérieure de l'extension de 1925

IVR82_20096901611NUCA

Auteur de l'illustration : Nadine Halitim-Dubois

© Région Rhône-Alpes, Inventaire général du patrimoine culturel ; © Ville de Lyon
reproduction soumise à autorisation du titulaire des droits d'exploitation