



Lyon 1er
Saint-Nizier
2 quai de la Pêcherie

Immeuble

Références du dossier

Numéro de dossier : IA69005887
Date de l'enquête initiale : 2004
Date(s) de rédaction : 2004
Cadre de l'étude : inventaire topographique Inventaire de la Ville de Lyon
Degré d'étude : repéré

Désignation

Dénomination : immeuble
Parties constituantes non étudiées : boutique, cour, conciergerie

Compléments de localisation

Milieu d'implantation : en ville
Références cadastrales : 1831. F 199 à 203 ; 1999. AT 123 partie ouest

Historique

Immeuble composé de la réunion de trois autres. 1. Celui de droite, enjambant l'impasse Charbonnière, avait été reconstruit à la suite d'une autorisation d'alignement du 30 décembre 1659 délivrée à Jean-Mathieu Dupuis, le premier élevé d'un ensemble de trois qu'il fait édifier derrière une façade uniforme. 2. La date de construction de celui de gauche n'est pas connue. 3. A l'arrière de ces deux immeubles, au-delà d'une cour commune, se dressait un troisième dont la façade ouvrait dans l'impasse : son rez-de-chaussée présente encore des arcades remontant à la 1ère moitié du 16e siècle, mais le reste a été reconstruit à la suite d'une autorisation d'alignement donnée le 28 février 1651 à Gabet, marchand. D'après le plan terrier de 1756, l'immeuble 2 comprenait 2 corps de bâtiment reliés par un escalier en vis. Les deux autres comportaient chacun un corps de bâtiment unique et étaient séparés par une cour commune ; un escalier commun en vis les reliait, accessible depuis la rue de la Pêcherie par une allée longeant l'impasse. Dans le 2e quart du 19e siècle, après la réunion des 3 parcelles qui figurent encore sur le cadastre de 1831, l'immeuble 2 a été démoli et l'ensemble remodelé : une façade unifiée a été composée à partir d'éléments conservés de la façade de l'immeuble 1, l'allée de ce dernier a été détruite, le passage de la ruelle en faisant désormais office, l'escalier a été déplacé et reconstruit, la cour reprise.

Période(s) principale(s) : 3e quart 17e siècle, 2e quart 19e siècle

Période(s) secondaire(s) : 1ère moitié 16e siècle

Dates : 1651 (daté par source), 1659

Description

L'immeuble est traversé par une impasse.

Éléments descriptifs

Matériau(x) du gros-oeuvre, mise en oeuvre et revêtement : calcaire ; enduit ; moellon

Étage(s) ou vaisseau(x) : sous-sol, 5 étages carrés

Élévations extérieures : élévation à travées

Escaliers : escalier dans-oeuvre : escalier tournant à retours avec jour, en maçonnerie, suspendu, cage ouverte

Typologies et état de conservation

Typologies : immeuble à un corps de bâtiment ; deux corps de bâtiment parallèles reliés

État de conservation : bon état

Décor

Techniques : ferronnerie, menuiserie

Dimensions

Mesures : h : 2 530 cm

Statut, intérêt et protection

Boutiques actuellement : atelier d'ébéniste Ebénisterie d'Art ; meuble et décoration Interior's.

Statut de la propriété : propriété privée

Références documentaires

Documents d'archive

- **Dépouillement et localisation des demandes d'alignement pour le 17^e et le 18^e siècle / Bernard Gauthiez, Centre de recherche en géographie et aménagement**
Dépouillement et localisation des demandes d'alignement pour le 17^e et le 18^e siècle / Bernard Gauthiez, Centre de recherche en géographie et aménagement (CRGA), UMR 5600, Université Lyon III (informations communiquées par l'auteur et à paraître)

Documents figurés

- **Plan à Lyon, paroisse de la Platière, ayant pour confin oriental ... 1756**
Plan à Lyon, paroisse de la Platière, ayant pour confin oriental la rue Lanterne, pour le méridional la place de la Platière, pour l'occidental la rue de la Pescherie et pour le septentrional la rue du Bessard. N ° I ou A. Rente du prieuré de la Platière. Levé en 1756. 1 dess. : encre et aquarelle ; 70 x 76 cm (AD Rhône : 2 H 51)
AD Rhône : 2H51

Illustrations



Plan-masse des 3 anciens immeubles, détail du Plan à Lyon (...) Rente du prieuré de la Platière, levé en 1756
Phot. Didier Gourbin
IVR82_20056902608NUCA



Façade sur le quai, vue générale
Phot. Phot. Inv. D. Chevallier
IVR82_20046900614NUCA



Façade sur le quai, vue générale du côté gauche
Phot. Eric Dessert
IVR82_20056900409NUC



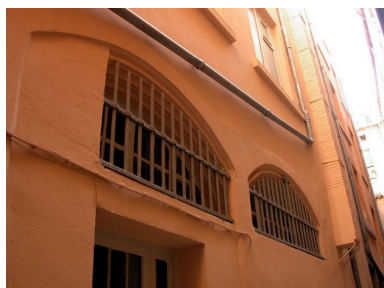
Façade sur le quai, détail
d'un garde-corps de fenêtre
Phot. Phot. Inv. D. Chevallier
IVR82_20046900615NUCA



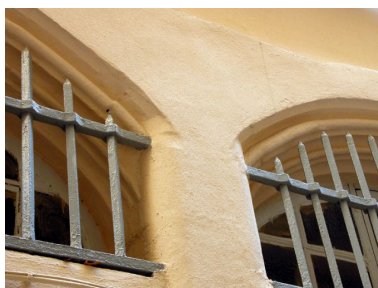
Elévation sur l'impasse,
partie inférieure
Phot. Phot. Inv. D. Chevallier
IVR82_20046900616NUCA



Elévation sur l'impasse,
partie supérieure
Phot. Phot. Inv. D. Chevallier
IVR82_20046900617NUCA



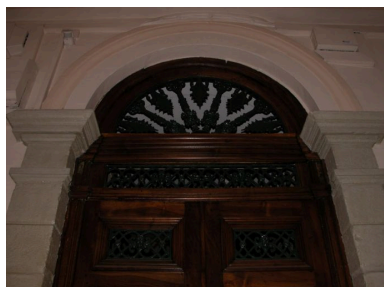
Deuxième corps de bâtiment, façade
sur l'impasse, arcs du rez-de-chaussée
Phot. Phot. Inv. D. Chevallier
IVR82_20046900618NUCA



Deuxième corps de bâtiment,
façade sur l'impasse, arcs
du rez-de-chaussée, détail
Phot. Phot. Inv. D. Chevallier
IVR82_20046900619NUCA



Passage, porte de l'escalier
Phot. Bernard Ducouret
IVR82_20046900620NUCA



Passage, porte de l'escalier, détail
Phot. Bernard Ducouret
IVR82_20046900621NUCA



Vestibule (la porte à droite, en
pendant de celle de la loge de
concièrge, est actuellement murée)
Phot. Bernard Ducouret



Escalier, détail de la rampe
Phot. Bernard Ducouret
IVR82_20046900623NUCA

IVR82_20046900622NUCA



Escalier, porte palière
d'un appartement
Phot. Bernard Ducouret
IVR82_20046900624NUCA

Dossiers liés

Dossiers de synthèse :

Présentation de l'étude de la ville de Lyon (IA69000216) Rhône-Alpes, Rhône, Lyon

Présentation du quartier Saint-Nizier (IA69007056) Lyon, Saint-Nizier

Immeubles du quartier Saint-Nizier (IA69006513) Lyon, Saint-Nizier

Oeuvre(s) contenue(s) :

Oeuvre(s) en rapport :

Ensemble d'édifices derrière façade pour Jean Mathieu Dupuis (IA69005985) Lyon 1er, 2 à 4 quai de la Pêcherie

Quai de la Pêcherie (IA69005999) Lyon 1er, Saint-Nizier, quai de la Pêcherie

Auteur(s) du dossier : Bernard Ducouret

Copyright(s) : © Région Rhône-Alpes, Inventaire général du patrimoine culturel ; © Ville de Lyon



Plan-masse des 3 anciens immeubles, détail du Plan à Lyon (...) Rente du prieuré de la Platière, levé en 1756

Référence du document reproduit :

- **Plan à Lyon, paroisse de la Platière, ayant pour confin oriental ... 1756**
Plan à Lyon, paroisse de la Platière, ayant pour confin oriental la rue Lanterne, pour le méridional la place de la Platière, pour l'occidental la rue de la Pescherie et pour le septentrional la rue du Bessard. N ° I ou A. Rente du prieuré de la Platière. Levé en 1756. 1 dess. : encre et aquarelle ; 70 x 76 cm (AD Rhône : 2 H 51)
AD Rhône : 2H51

IVR82_20056902608NUCA

Auteur de l'illustration : Didier Gourbin

Date de prise de vue : 2003

© Région Rhône-Alpes, Inventaire général du patrimoine culturel ; © Ville de Lyon
reproduction soumise à autorisation du titulaire des droits d'exploitation



Façade sur le quai, vue générale

IVR82_20046900614NUCA

Auteur de l'illustration : Phot. Inv. D. Chevallier

© Région Rhône-Alpes, Inventaire général du patrimoine culturel ; © Ville de Lyon
reproduction soumise à autorisation du titulaire des droits d'exploitation



Façade sur le quai, vue générale du côté gauche

IVR82_20056900409NUC

Auteur de l'illustration : Eric Dessert

© Région Rhône-Alpes, Inventaire général du patrimoine culturel ; © Ville de Lyon
reproduction soumise à autorisation du titulaire des droits d'exploitation



Façade sur le quai, détail d'un garde-corps de fenêtre

IVR82_20046900615NUCA

Auteur de l'illustration : Phot. Inv. D. Chevallier

© Région Rhône-Alpes, Inventaire général du patrimoine culturel ; © Ville de Lyon
reproduction soumise à autorisation du titulaire des droits d'exploitation



Elévation sur l'impasse, partie inférieure

IVR82_20046900616NUCA

Auteur de l'illustration : Phot. Inv. D. Chevallier

© Région Rhône-Alpes, Inventaire général du patrimoine culturel ; © Ville de Lyon
reproduction soumise à autorisation du titulaire des droits d'exploitation



Elévation sur l'impasse, partie supérieure

IVR82_20046900617NUCA

Auteur de l'illustration : Phot. Inv. D. Chevallier

© Région Rhône-Alpes, Inventaire général du patrimoine culturel ; © Ville de Lyon
reproduction soumise à autorisation du titulaire des droits d'exploitation



Deuxième corps de bâtiment, façade sur l'impasse, arcs du rez-de-chaussée

IVR82_20046900618NUCA

Auteur de l'illustration : Phot. Inv. D. Chevallier

© Région Rhône-Alpes, Inventaire général du patrimoine culturel ; © Ville de Lyon
reproduction soumise à autorisation du titulaire des droits d'exploitation



Deuxième corps de bâtiment, façade sur l'impasse, arcs du rez-de-chaussée, détail

IVR82_20046900619NUCA

Auteur de l'illustration : Phot. Inv. D. Chevallier

© Région Rhône-Alpes, Inventaire général du patrimoine culturel ; © Ville de Lyon
reproduction soumise à autorisation du titulaire des droits d'exploitation



Passage, porte de l'escalier

IVR82_20046900620NUCA

Auteur de l'illustration : Bernard Ducouret

© Région Rhône-Alpes, Inventaire général du patrimoine culturel ; © Ville de Lyon
reproduction soumise à autorisation du titulaire des droits d'exploitation



Passage, porte de l'escalier, détail

IVR82_20046900621NUCA

Auteur de l'illustration : Bernard Ducouret

© Région Rhône-Alpes, Inventaire général du patrimoine culturel ; © Ville de Lyon
reproduction soumise à autorisation du titulaire des droits d'exploitation



Vestibule (la porte à droite, en pendant de celle de la loge de concière, est actuellement murée)

IVR82_20046900622NUCA

Auteur de l'illustration : Bernard Ducouret

© Région Rhône-Alpes, Inventaire général du patrimoine culturel ; © Ville de Lyon
reproduction soumise à autorisation du titulaire des droits d'exploitation



Escalier, détail de la rampe

IVR82_20046900623NUCA

Auteur de l'illustration : Bernard Ducouret

© Région Rhône-Alpes, Inventaire général du patrimoine culturel ; © Ville de Lyon
reproduction soumise à autorisation du titulaire des droits d'exploitation



Escalier, porte palière d'un appartement

IVR82_20046900624NUCA

Auteur de l'illustration : Bernard Ducouret

© Région Rhône-Alpes, Inventaire général du patrimoine culturel ; © Ville de Lyon
reproduction soumise à autorisation du titulaire des droits d'exploitation