



Rhône-Alpes, Rhône
Lyon 1er
Saint-Nizier
16 rue Paul-Chenavard

Immeuble

Références du dossier

Numéro de dossier : IA69005805
Date de l'enquête initiale : 2003
Date(s) de rédaction : 2003
Cadre de l'étude : inventaire topographique Inventaire de la Ville de Lyon
Degré d'étude : étudié

Désignation

Dénomination : immeuble
Parties constituantes non étudiées : boutique, cour

Compléments de localisation

Milieu d'implantation : en ville
Références cadastrales : 1831. F 327, 326 ; 1999, AV, 28

Historique

Immeuble construit au 16e siècle, puis remanié au 17e siècle. Au 19e siècle, le corps sur rue, qui comportait trois étages carrés et un comble à surcroît, a été surélevé et une potence d'éclairage en fer forgé ajoutée dans la cour I. Dans la 2e moitié du 20e siècle, un ascenseur a remplacé le noyau de l'escalier de la cour I.

Période(s) principale(s) : 16e siècle
Période(s) secondaire(s) : 17e siècle, 19e siècle
Auteur(s) de l'oeuvre : auteur inconnu ()

Description

Immeuble comportant quatre corps de bâtiment et trois cours. La cour I présente d'un côté un escalier à volée unique de plan semi-circulaire reliant les corps 1 et 2 et de l'autre les traces de galeries qui répondaient à l'escalier (refaites en pan de bois par la suite). L'allée traversant le corps 1 est voûtée en berceau plein-cintre et les paliers de l'escalier de la cour I sont voûtés d'arêtes. Une deuxième allée part de la cour III pour rejoindre l'impasse Charbonnière. La liaison entre ces deux allées par les corps 2 et 3 n'a pu être restituée. L'escalier du corps 3 est en vis. Le pan de bois est utilisé pour le corps mince au nord de la cour II et le troisième et dernier étage du bâtiment 3.

Éléments descriptifs

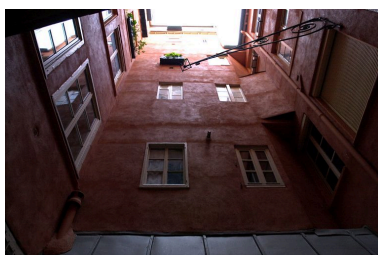
Matériau(x) du gros-oeuvre, mise en oeuvre et revêtement : bois ; enduit ; moellon ; pan de bois
Étage(s) ou vaisseau(x) : sous-sol, 5 étages carrés
Couvrements : voûte en berceau plein-cintre ; voûte d'arêtes
Élévations extérieures : élévation à travées
Escaliers : escalier hors-oeuvre : escalier tournant à retours sans jour, cage ouverte, en maçonnerie ; escalier dans-oeuvre : escalier en vis sans jour, cage ouverte, en maçonnerie

Typologies et état de conservation

Typologies : deux corps de bâtiment parallèles reliés



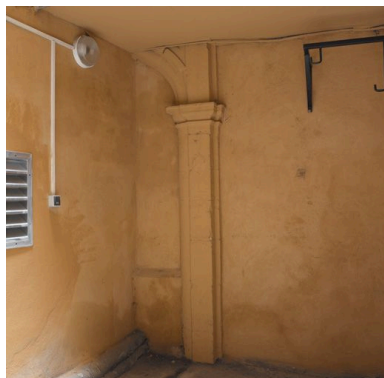
Façade principale
Phot. Bernard Ducouret
IVR82_20036901484NUCA



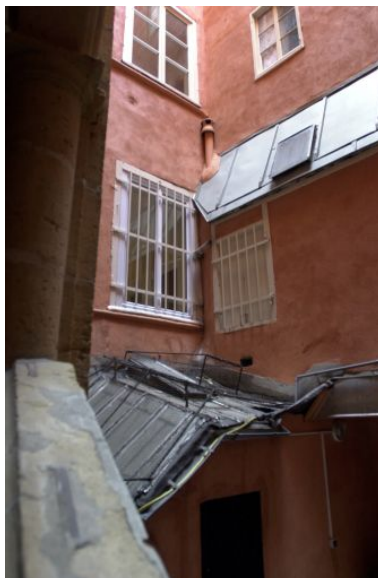
Cour I, galerie de liaison
Phot. Bernard Ducouret
IVR82_20036901485NUCA



Cour I, élévation du bâtiment
1 et des galeries de liaison
Phot. Bernard Ducouret
IVR82_20036901486NUCA



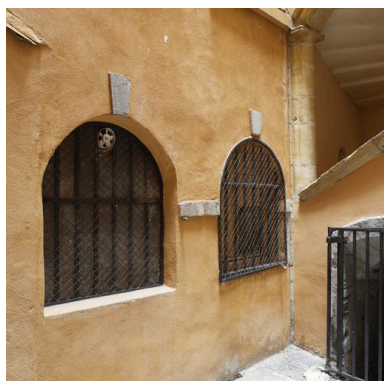
Cour I, vestige des
anciennes galeries de liaison
Phot. Didier Gourbin
IVR82_20056901466NUCA



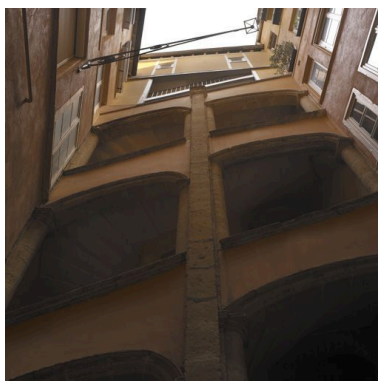
Cour I, bâtiment 1,
détail du premier étage
Phot. Bernard Ducouret
IVR82_20036901487NUCA



Cour I, élévation du bâtiment 2
Phot. Bernard Ducouret
IVR82_20036901488NUCA



Cour I, rez-de-chaussée du bâtiment 2
Phot. Didier Gourbin

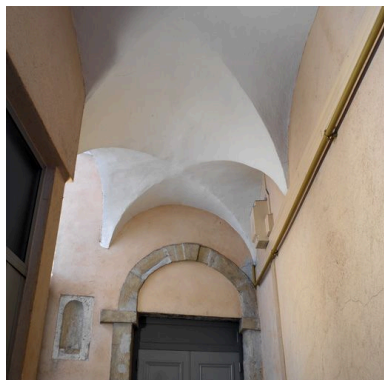


Cour I, vue générale par-
dessous de l'escalier



Cour I, élévation de
l'escalier, partie inférieure

IVR82_20056901467NUCA



Escalier de la cour
I, palier du 1er étage
Phot. Didier Gourbin
IVR82_20056901469NUCA

Phot. Didier Gourbin
IVR82_20056901465NUCA



Cour I, potence de lanterne
Phot. Didier Gourbin
IVR82_20056901468NUCA

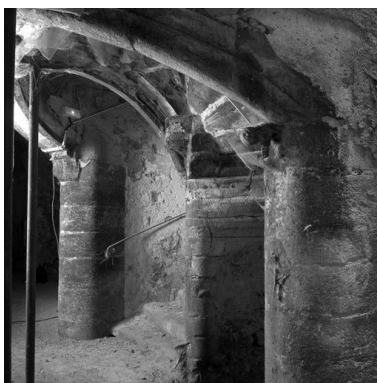
Phot. Didier Gourbin
IVR82_20056901470NUCA



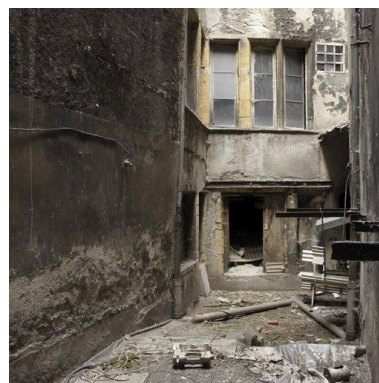
Bâtiment 3, élévation de l'escalier
sur la cour III et galeries de
liaison avec le bâtiment 4
Phot. Didier Gourbin
IVR82_20056901495NUC



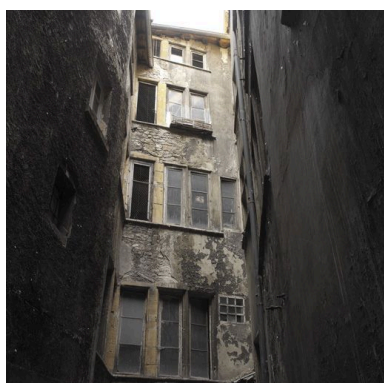
Bâtiment 3, détail du rez-de-
chaussée de la cage d'escalier et allée
Phot. Didier Gourbin
IVR82_20056902898NUC



Escalier du bâtiment 3, départ
Phot. Didier Gourbin
IVR82_20056902899NUC



Bâtiment 4, vue des
deux premiers niveaux
Phot. Didier Gourbin
IVR82_20056901462NUCA



Bâtiment 4, vue des niveaux 2 à 5
Phot. Didier Gourbin
IVR82_20056901463NUCA

Dossiers liés

Dossiers de synthèse :

Présentation de l'étude de la ville de Lyon (IA69000216) Rhône-Alpes, Rhône, Lyon

Présentation du quartier Saint-Nizier (IA69007056) Lyon, Saint-Nizier

Immeubles du quartier Saint-Nizier (IA69006513) Lyon, Saint-Nizier

Oeuvre(s) contenue(s) :

Oeuvre(s) en rapport :

Rue Centrale et Saint-Pierre, actuellement rue de Brest et rue Paul-Chenavard (IA69005968) Rhône-Alpes, Rhône,
Lyon 2e, Saint-Nizier, rue de Brest , rue de Paul-Chenavard

Auteur(s) du dossier : Lore Deraïl, Bernard Ducouret

Copyright(s) : © Région Rhône-Alpes, Inventaire général du patrimoine culturel ; © Ville de Lyon



Plan-masse, d'après le système urbain de référence, version 1999

IVR82_20056902695NUDA

Auteur de l'illustration : Paul Cherblanc

Technique de relevé : reprise de fond ;

© Région Rhône-Alpes, Inventaire général du patrimoine culturel ; © Ville de Lyon
reproduction soumise à autorisation du titulaire des droits d'exploitation

IVR82_20056900437NUCA

Auteur de l'illustration : Didier Gourbin

Date de prise de vue : 2003

© Région Rhône-Alpes, Inventaire général du patrimoine culturel ; © Ville de Lyon
reproduction soumise à autorisation du titulaire des droits d'exploitation



Vue générale de situation depuis la tour nord de la collégiale Saint-Nizier

IVR82_20056901768XA

Auteur de l'illustration : Eric Dessert

© Région Rhône-Alpes, Inventaire général du patrimoine culturel ; © Ville de Lyon
reproduction soumise à autorisation du titulaire des droits d'exploitation



Façade principale

IVR82_20036901484NUCA

Auteur de l'illustration : Bernard Ducouret

© Région Rhône-Alpes, Inventaire général du patrimoine culturel ; © Ville de Lyon
reproduction soumise à autorisation du titulaire des droits d'exploitation



Cour I, galerie de liaison

IVR82_20036901485NUCA

Auteur de l'illustration : Bernard Ducouret

© Région Rhône-Alpes, Inventaire général du patrimoine culturel ; © Ville de Lyon
reproduction soumise à autorisation du titulaire des droits d'exploitation



Cour I, élévation du bâtiment 1 et des galeries de liaison

IVR82_20036901486NUCA

Auteur de l'illustration : Bernard Ducouret

© Région Rhône-Alpes, Inventaire général du patrimoine culturel ; © Ville de Lyon
reproduction soumise à autorisation du titulaire des droits d'exploitation



Cour I, vestige des anciennes galeries de liaison

IVR82_20056901466NUCA

Auteur de l'illustration : Didier Gourbin

© Région Rhône-Alpes, Inventaire général du patrimoine culturel ; © Ville de Lyon
reproduction soumise à autorisation du titulaire des droits d'exploitation



Cour I, bâtiment 1, détail du premier étage

IVR82_20036901487NUCA

Auteur de l'illustration : Bernard Ducouret

© Région Rhône-Alpes, Inventaire général du patrimoine culturel ; © Ville de Lyon
reproduction soumise à autorisation du titulaire des droits d'exploitation



Cour I, élévation du bâtiment 2

IVR82_20036901488NUCA

Auteur de l'illustration : Bernard Ducouret

© Région Rhône-Alpes, Inventaire général du patrimoine culturel ; © Ville de Lyon
reproduction soumise à autorisation du titulaire des droits d'exploitation



Cour I, rez-de-chaussée du bâtiment 2

IVR82_20056901467NUCA

Auteur de l'illustration : Didier Gourbin

© Région Rhône-Alpes, Inventaire général du patrimoine culturel ; © Ville de Lyon
reproduction soumise à autorisation du titulaire des droits d'exploitation



Cour I, vue générale par-dessous de l'escalier

IVR82_20056901465NUCA

Auteur de l'illustration : Didier Gourbin

© Région Rhône-Alpes, Inventaire général du patrimoine culturel ; © Ville de Lyon
reproduction soumise à autorisation du titulaire des droits d'exploitation



Cour 1, élévation de l'escalier, partie inférieure

IVR82_20056901470NUCA

Auteur de l'illustration : Didier Gourbin

© Région Rhône-Alpes, Inventaire général du patrimoine culturel ; © Ville de Lyon
reproduction soumise à autorisation du titulaire des droits d'exploitation



Escalier de la cour I, palier du 1er étage

IVR82_20056901469NUCA

Auteur de l'illustration : Didier Gourbin

© Région Rhône-Alpes, Inventaire général du patrimoine culturel ; © Ville de Lyon
reproduction soumise à autorisation du titulaire des droits d'exploitation



Cour I, potence de lanterne

IVR82_20056901468NUCA

Auteur de l'illustration : Didier Gourbin

© Région Rhône-Alpes, Inventaire général du patrimoine culturel ; © Ville de Lyon
reproduction soumise à autorisation du titulaire des droits d'exploitation



Bâtiment 3, élévation de l'escalier sur la cour III et galeries de liaison avec le bâtiment 4

IVR82_20056901495NUC

Auteur de l'illustration : Didier Gourbin

© Région Rhône-Alpes, Inventaire général du patrimoine culturel ; © Ville de Lyon
reproduction soumise à autorisation du titulaire des droits d'exploitation



Bâtiment 3, détail du rez-de-chaussée de la cage d'escalier et allée

IVR82_20056902898NUC

Auteur de l'illustration : Didier Gourbin

© Région Rhône-Alpes, Inventaire général du patrimoine culturel ; © Ville de Lyon
reproduction soumise à autorisation du titulaire des droits d'exploitation

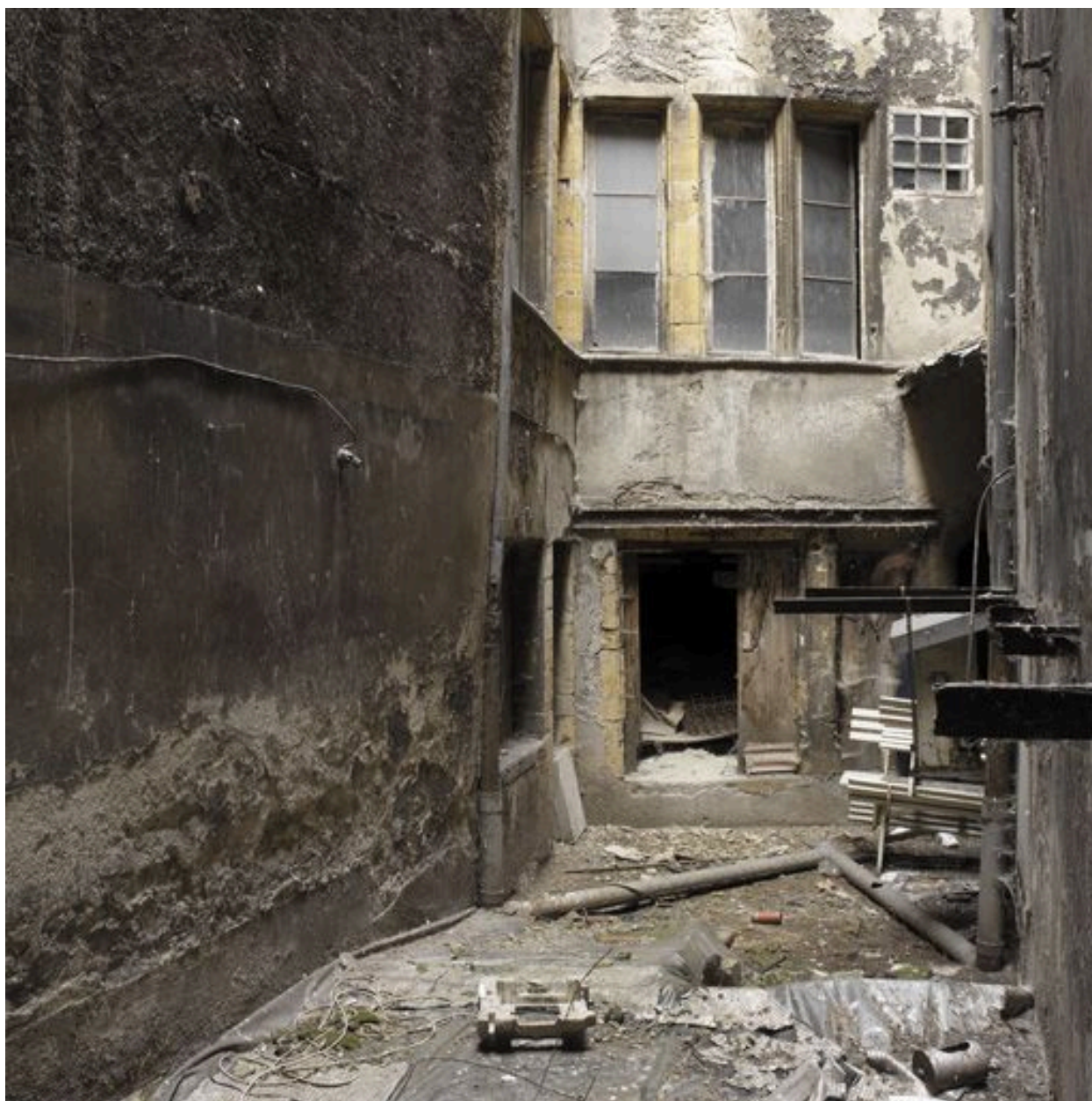


Escalier du bâtiment 3, départ

IVR82_20056902899NUC

Auteur de l'illustration : Didier Gourbin

© Région Rhône-Alpes, Inventaire général du patrimoine culturel ; © Ville de Lyon
reproduction soumise à autorisation du titulaire des droits d'exploitation



Bâtiment 4, vue des deux premiers niveaux

IVR82_20056901462NUCA

Auteur de l'illustration : Didier Gourbin

© Région Rhône-Alpes, Inventaire général du patrimoine culturel ; © Ville de Lyon
reproduction soumise à autorisation du titulaire des droits d'exploitation



Bâtiment 4, vue des niveaux 2 à 5

IVR82_20056901463NUCA

Auteur de l'illustration : Didier Gourbin

© Région Rhône-Alpes, Inventaire général du patrimoine culturel ; © Ville de Lyon
reproduction soumise à autorisation du titulaire des droits d'exploitation