



Lyon 2e
69 rue du Président-Edouard-Herriot

Immeuble

Références du dossier

Numéro de dossier : IA69004207
Date de l'enquête initiale : 2008
Date(s) de rédaction : 2008
Cadre de l'étude : inventaire topographique Inventaire de la Ville de Lyon
Degré d'étude : monographié

Désignation

Dénomination : immeuble
Parties constituantes non étudiées : boutique

Compléments de localisation

Milieu d'implantation : en ville
Références cadastrales : 1831. F 489 (partie), 516 (partie) ; 1999, AH, 3

Historique

Immeuble contemporain de la percée de la rue de l'Impératrice. Construit, comme l'immeuble mitoyen (71 rue Edouard Herriot), à l'emplacement d'immeubles dont les terrains ont été acquis par la Ville de Lyon en 1860 à M. Dugueyt, vendus à MM. Gros et Vittet, peut-être sur les fondations des précédents (caves voûtées d'origine?). La comparaison du cadastre napoléonien et du cadastre actuel montre que le corps de bâtiment se développant le long de la rue était la partie orientale d'un immeuble situé sur la bordure nord du passage de l'Argue, situé sur le tracé de la rue de l'Impératrice.

Période(s) principale(s) : 3e quart 19e siècle
Dates : 1862 (daté par travaux historiques)

Description

Immeuble avec entrée centrale, à travées sur cinq niveaux d'élévation et un étage de combles, séparé du précédent niveau par une corniche en pierre. Décor sculpté et ciselé sur les linteaux des baies, présence de lambrequins en fonte sur chaque ouverture. Le sol de l'allée est recouvert d'un pavement en pierres noires et blanches disposées en losanges. L'escalier, situé en milieu de bâtiment, est en pierre ; la dernière volée est en bois.

Éléments descriptifs

Matériau(x) du gros-oeuvre, mise en oeuvre et revêtement : enduit ; moellon
Matériau(x) de couverture : tuile, ardoise, zinc en couverture
Étage(s) ou vaisseau(x) : sous-sol, rez-de-chaussée, entresol, 3 étages carrés, étage de comble
Élévations extérieures : élévation à travées
Type(s) de couverture : toit à longs pans brisés ; toit à un pan ; croupe polygonale
Escaliers : escalier dans-oeuvre : escalier tournant à retours avec jour, en maçonnerie

Typologies et état de conservation

Typologies : plan complexe
État de conservation : bon état

Décor

Techniques : fonderie, sculpture

Statut, intérêt et protection

Statut de la propriété : propriété privée

Références documentaires

Documents figurés

- **Plan parcellaire d'alignement de la rue de l'Impératrice, terrains acquis et terrains revendus par la Ville.**
1:2000. 24.10.1860. (Arch. mun. Lyon. 321 WP 123)

Bibliographie

- **GAUTHIEZ, Bernard (dir). L'immeuble lyonnais au XIXe siècle. La production immobilière, ses conditions et ses conséquences urbaines et architecturales.** Lyon : Maison Rhône-Alpes des Sciences de l'Homme, Centre Pierre Léon (université Lyon II), Laboratoire d'Analyse des Formes (école d'architecture de Lyon), 1996. 132 p.-59 et 39 p. de tableaux multigr. : ill. (Programme du PIR-VILLES) feuille 1, p.10

Illustrations



Vue d'ensemble des immeubles
69 et 71 rue du Président-
Edouard-Herriot depuis le sud
Phot. Catherine Guégan
IVR82_20086903018NUCA



Vue de l'élévation antérieure
Phot. Catherine Guégan
IVR82_20086901525NUCA



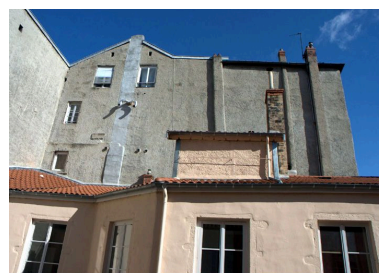
Elévation antérieure, détail de la porte
Phot. Catherine Guégan
IVR82_20096900538NUCA



Elévation antérieure, détail
des baies des 1er et 2e étages
Phot. Catherine Guégan
IVR82_20086901526NUCA



Elévation antérieure, détail des
baies de l'entresol et du 1er étage
Phot. Catherine Guégan
IVR82_20096900539NUCA



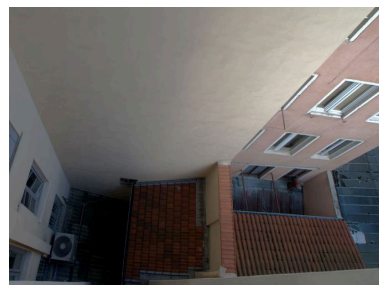
Vue de l'élévation latérale sud
Phot. Catherine Guégan
IVR82_20086903028NUCA



Vue de l'allée depuis l'entrée
Phot. Catherine Guégan
IVR82_20086901527NUCA



Palier
Phot. Catherine Guégan
IVR82_20086901531NUCA



Vue de la cour, depuis le haut
Phot. Catherine Guégan
IVR82_20086901529NUCA



Vue de la dernière volée
de l'escalier, en bois
Phot. Catherine Guégan
IVR82_20086901528NUCA

Dossiers liés

Dossiers de synthèse :

Présentation du secteur d'étude Lyon (IA69004589) Rhône-Alpes, Rhône, Lyon

Oeuvre(s) contenue(s) :

Oeuvre(s) en rapport :

Îlot Argue-de Tournes-Thomassin (IA69004302) Rhône-Alpes, Rhône, Lyon 2e, 65-71 rue du Président-Edouard-Herriot , 3-9 rue Jean-de-Tournes , 40-42 rue de la République , 14-26 rue Thomassin

Rue de l'Impératrice, puis rue de l'Hôtel-de-Ville, actuellement rue du Président-Edouard-Herriot (IA69005970) Rhône-Alpes, Rhône, Lyon 2e, Saint-Nizier, rue Président-Edouard-Herriot

Auteur(s) du dossier : Catherine Guégan, Aurélie Dessert

Copyright(s) : © Région Rhône-Alpes, Inventaire général du patrimoine culturel ; © Ville de Lyon



Vue d'ensemble des immeubles 69 et 71 rue du Président-Edouard-Herriot depuis le sud

IVR82_20086903018NUCA

Auteur de l'illustration : Catherine Guégan

© Région Rhône-Alpes, Inventaire général du patrimoine culturel ; © Ville de Lyon
reproduction soumise à autorisation du titulaire des droits d'exploitation



Vue de l'élévation antérieure

IVR82_20086901525NUCA

Auteur de l'illustration : Catherine Guégan

© Région Rhône-Alpes, Inventaire général du patrimoine culturel ; © Ville de Lyon
reproduction soumise à autorisation du titulaire des droits d'exploitation



Elévation antérieure, détail de la porte

IVR82_20096900538NUCA

Auteur de l'illustration : Catherine Guégan

Date de prise de vue : 2008

© Région Rhône-Alpes, Inventaire général du patrimoine culturel ; © Ville de Lyon
reproduction soumise à autorisation du titulaire des droits d'exploitation



Elévation antérieure, détail des baies des 1er et 2e étages

IVR82_20086901526NUCA

Auteur de l'illustration : Catherine Guégan

© Région Rhône-Alpes, Inventaire général du patrimoine culturel ; © Ville de Lyon
reproduction soumise à autorisation du titulaire des droits d'exploitation



Elévation antérieure, détail des baies de l'entresol et du 1er étage

IVR82_20096900539NUCA

Auteur de l'illustration : Catherine Guégan

Date de prise de vue : 2008

© Région Rhône-Alpes, Inventaire général du patrimoine culturel ; © Ville de Lyon
reproduction soumise à autorisation du titulaire des droits d'exploitation



Vue de l'élévation latérale sud

IVR82_20086903028NUCA

Auteur de l'illustration : Catherine Guégan

© Région Rhône-Alpes, Inventaire général du patrimoine culturel ; © Ville de Lyon
reproduction soumise à autorisation du titulaire des droits d'exploitation



Vue de l'allée depuis l'entrée

IVR82_20086901527NUCA

Auteur de l'illustration : Catherine Guégan

© Région Rhône-Alpes, Inventaire général du patrimoine culturel ; © Ville de Lyon
reproduction soumise à autorisation du titulaire des droits d'exploitation



Palier

IVR82_20086901531NUCA

Auteur de l'illustration : Catherine Guégan

© Région Rhône-Alpes, Inventaire général du patrimoine culturel ; © Ville de Lyon
reproduction soumise à autorisation du titulaire des droits d'exploitation



Vue de la cour, depuis le haut

IVR82_20086901529NUCA

Auteur de l'illustration : Catherine Guégan

© Région Rhône-Alpes, Inventaire général du patrimoine culturel ; © Ville de Lyon
reproduction soumise à autorisation du titulaire des droits d'exploitation



Vue de la dernière volée de l'escalier, en bois

IVR82_20086901528NUCA

Auteur de l'illustration : Catherine Guégan

© Région Rhône-Alpes, Inventaire général du patrimoine culturel ; © Ville de Lyon
reproduction soumise à autorisation du titulaire des droits d'exploitation