



Rhône-Alpes, Rhône
Lyon 2e
Confluent
quai Rambaud

Quai Rambaud

Références du dossier

Numéro de dossier : IA69000825
Date de l'enquête initiale : 2002
Date(s) de rédaction : 2001
Cadre de l'étude : inventaire topographique Inventaire de la Ville de Lyon
Degré d'étude : étudié

Désignation

Dénomination : quai
Appellation : Rambaud
Parties constituantes non étudiées : immeuble

Compléments de localisation

Milieu d'implantation : en ville
Références cadastrales : 1999

Historique

La construction d'une digue le long de la Saône, afin d'établir un chemin de halage, est annoncée dès 1810. Ce chemin doit avoir 32 m de large. Le 20 juillet 1824, le conseil municipal décide de donner le nom de Rambaud (maire de Lyon) au quai achevé jusqu'à la hauteur de l'actuel cours de Verdun, et à son prolongement entrepris jusqu'au pont de la Mulatière, en dépit de l'opposition du gouvernement, car on ne doit pas attribuer à une voie le nom d'une personne vivante. Le bas quai est construit en 1844, à l'initiative des départements de la guerre et des travaux publics. En 1850, le conseil arrête l'établissement, le long du quai, d'une promenade analogue à celle de la chaussée Perrache, avec la plantation de 524 platanes. La partie du quai entre la rue Montrochet et le pont de la Mulatière est occupée par le port Rambaud à partir de 1925. La restauration d'une promenade le long de la berge est actuellement en cours de réalisation.

Période(s) principale(s) : 1er quart 19e siècle, 3e quart 19e siècle, 4e quart 20e siècle
Dates : 1824 (daté par source), 1850
Auteur(s) de l'oeuvre : auteur inconnu ()

Statut, intérêt et protection

Statut de la propriété : propriété publique

Références documentaires

Documents d'archive

- **AD Rhône. S 2076. Service des bateaux**
AD Rhône. S 2076. Service des bateaux
- **AD Rhône. S 1836 à S 1841. Navigation - Travaux neufs et grosses réparations, Lyon : presqu'île**

AD Rhône. S 1836 à S 1841. **Navigation - Travaux neufs et grosses réparations, Lyon : presqu'île Perrache**, an VIII-1838

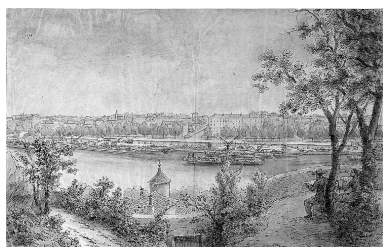
- **AC Lyon. 1420 WP 007. Voirie urbaine : - Presqu'île Perrache, 1813-1858**
AC Lyon. 1420 WP 007. **Voirie urbaine : - Presqu'île Perrache**, 1813-1858
Rapport du préfet, 5 novembre 1823 ; rapport du maire, 1850 ; devis, 26 juillet 1850
- **Ville de Lyon. Conseil municipal. Procès-verbaux des séances, publiés par la municipalité d'après Ville de Lyon. Conseil municipal. Procès-verbaux des séances**, publiés par la municipalité d'après les manuscrits originaux 1800-1870. T. 5 **1818-1822 (19 février 1818-27 décembre 1822)**. Lyon : Impr. nouvelle lyonnaise, 1931. 686 p.
p. 467
- **Conseil municipal. Procès-verbaux des séances, 1823-1826 (31 janvier 1823-19 décembre 1826), 1935 Ville de Lyon. Conseil municipal. Procès-verbaux des séances**, publiés par la municipalité d'après les manuscrits originaux 1800-1870. T. 6. **1823-1826 (31 janvier 1823-19 décembre 1826)**. Lyon : Impr. nouvelle lyonnaise, 1935
p. 173, 232, 424

Documents figurés

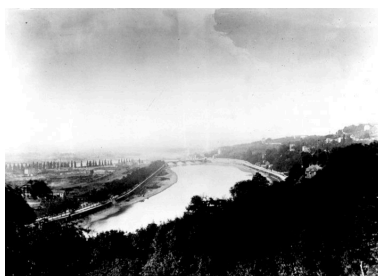
- **Confluent du Rhône et de la Saône en 1876 et le pont de la Mulatière. Photogr. (BM Lyon. Coll. Confluent du Rhône et de la Saône en 1876 et le pont de la Mulatière. Photogr. (BM Lyon. Coll. Sylvestre S 1848, Vidéralp n° 11187)**
- **Les rives de la Saône.- Quai Rambaud. Ed G.M.U., [1er quart XXe siècle]. Carte postale (AC Lyon. 4 Les rives de la Saône.- Quai Rambaud. Ed G.M.U., [1er quart XXe siècle]. Carte postale (AC Lyon. 4 Fi 002719. BM Lyon. Vidéralp n° 02813)**
- **Le quai Rambaud depuis le sud / Frères Séeberger, [1er quart 20e siècle]. Photogr. (Médiathèque de Le quai Rambaud depuis le sud / Frères Séeberger, [1er quart 20e siècle]. Photogr. (Médiathèque de l'architecture et du patrimoine. A. photographiques 1FS00852. Base Mémoire. Ministère de la Culture)**
- **208. Lyon. - Quai Rambaud, docks de la Compagnie H.P.L.M.. S.F., [1er quart XXe siècle]. Carte 208. Lyon. - Quai Rambaud, docks de la Compagnie H.P.L.M.. S.F., [1er quart XXe siècle]. Carte postale (AC Lyon. 4 Fi 03405 ; BM Lyon. Vidéralp n° 03499)**
- **11. Lyon - Le quai Rambaud. Coteau de Sainte-Foy. Carte postale. [vers 1900] (AC Lyon. Vidéralp n° 11. Lyon - Le quai Rambaud. Coteau de Sainte-Foy. Carte postale. [vers 1900] (AC Lyon. Vidéralp n° 3407)**
- **6 - Lyon - Les quais de la Saône. Docks de la Compagnie H.-P.-L.-M.. [1er quart XXe siècle]. Carte 6 - Lyon - Les quais de la Saône. Docks de la Compagnie H.-P.-L.-M.. [1er quart XXe siècle]. Carte postale (AC Lyon)**
- **5001. - Lyon - Quai Rambaud. Les Etroits et coteau de Ste-Foy. S.F., [1er quart XXe siècle]. Carte 5001. - Lyon - Quai Rambaud. Les Etroits et coteau de Ste-Foy. S.F., [1er quart XXe siècle]. Carte postale (AC Lyon. 4 Fi 02718. BM Lyon. Vidéralp)**
- **[Quai Rambaud], dessin / J. Drevet, 1921. Dans : "Le sol sur lequel nous vivons : de Bellecour au [Quai Rambaud], dessin / J. Drevet, 1921. Dans : "Le sol sur lequel nous vivons : de Bellecour au Confluent" / André Chagny, 1926, pl. 1**

- [Quai Rambaud à la hauteur du Goulet], dessin / J. Drevet, 26 mai 1926. Dans : "Le sol sur lequel [Quai Rambaud à la hauteur du Goulet], dessin / J. Drevet, 26 mai 1926. Dans : "Le sol sur lequel nous vivons : de Bellecour au Confluent" / André Chagny, 1926, pl. 7

Illustrations



Le quai Rambaud depuis la rive droite / [2e moitié XIXe siècle] (Musée Gadagne, Lyon : 1288.2)
Phot. Jean-Marie Refflé
IVR82_20016901195P



Le quai Rambaud en 1876. Photogr. (BM Lyon)
IVR82_20026903943NUCB



Le quai Rambaud depuis le sud, 1er quart XXe siècle. Carte postale
IVR82_20026903086NUCB



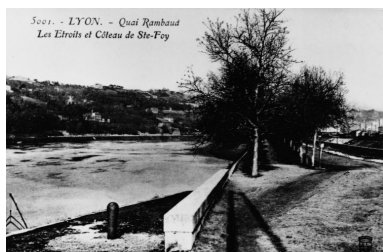
Le quai et les docks de la Cie H.P.L.M., 1er quart XXe siècle. Carte postale
IVR82_20026903087NUCB



Le quai et les docks de la Cie H.P.L.M., 1er quart XXe siècle. Carte postale
IVR82_20026903088NUCB



11. Lyon - Le quai Rambaud. Coteau de Sainte-Foy. Carte postale, vers 1900
IVR82_20036903361NUCB



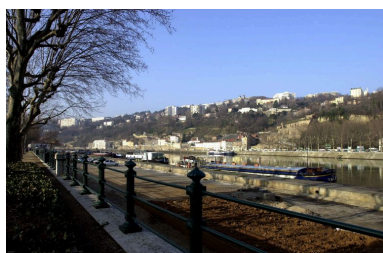
Le quai Rambaud depuis le sud de la presqu'île, 1er quart XXe siècle. Carte postale
IVR82_20026903089NUCB



[Quai Rambaud] / J. Drevet, 1921. dessin, 1921 BM Lyon. A 068137
Phot. Didier Nicolle, Autr.
Drevet J. (dessinateur)
IVR82_20026903892NUCA



Le quai Rambaud, à la hauteur du gazomètre / J. Drevet, 26 mai 1926. dessin, 1926 BM Lyon. A 068137
Phot. Didier Nicolle, Autr.
Drevet J. (dessinateur)
IVR82_20026903893NUCA



Vue d'ensemble depuis le nord
Phot. Maryannick Chalabi
IVR82_20016900350NUCA



Vue d'ensemble depuis le sud, à la hauteur du pont ferroviaire
Phot. Eric Dessert



Vue générale depuis la rive droite de la Saône, vers le nord

IVR82_20026903810X



Le quai, partie nord, depuis la rive droite de la Saône

Phot. Eric Dessert
IVR82_20026903035XA



Vue d'ensemble depuis le nord-ouest, rive droite de la Saône

Phot. Eric Dessert
IVR82_20026903042X

Phot. Eric Dessert
IVR82_20026903033XA



Vue d'ensemble depuis la tour du tunnel de Fourvière, à l'ouest

Phot. Eric Dessert
IVR82_20026903658X



Vue d'ensemble depuis la tour du tunnel de Fourvière, à l'ouest

Phot. Eric Dessert
IVR82_20026903659X



Vue d'ensemble depuis la tour du tunnel de Fourvière, à l'ouest

Phot. Eric Dessert
IVR82_20026903660X



Vue d'ensemble vers le sud depuis la tour du tunnel de Fourvière, à l'ouest

Phot. Eric Dessert
IVR82_20026903656X



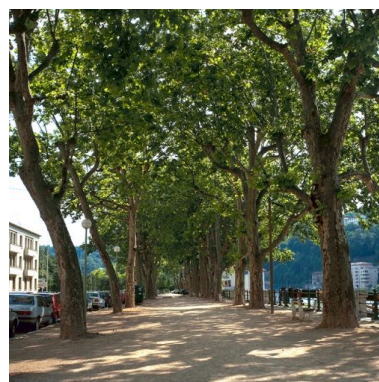
Vue du bas-port vers le sud, avec l'estacade sous le pont auto-routier

Phot. Eric Dessert
IVR82_20026903638VE



Vue de la promenade du quai Rambaud, vers le nord, à la hauteur du cours Suchet

Phot. Jean-Marie Refflé
IVR82_20016901757XA



Vue de la promenade du quai Rambaud, vers le sud, à la hauteur du cours Suchet

Phot. Jean-Marie Refflé
IVR82_20016901759XA



Aménagement du quai, à la hauteur du 15-17, depuis la rive droite de la Saône
Phot. Eric Dessert
IVR82_20026903041X



Détail d'un balustre du garde-corps
Phot. Maryannick Chalabi
IVR82_20016900351NUCA

Dossiers liés

Oeuvre(s) contenue(s) :

Oeuvre(s) en rapport :

Voirie du secteur d'étude du Confluent (IA69000808) Rhône-Alpes, Rhône, Lyon 2e, Confluent

Aiguillage dit poste Thomson-Houston de Lyon-Perrache 1 (IA69000836) Rhône-Alpes, Rhône, Lyon 2e, Confluent, quai Rambaud

Brasserie Kock aîné, puis tannerie et usine de chaussures Simon Ulmo (IA69000795) Rhône-Alpes, Rhône, Lyon 2e, Confluent, 5 quai Rambaud

Ensemble d'édifices à cour commune (IA69000307) Lyon 2e, Confluent, 1, 2 quai Rambaud , 2 rue Claudius Collonge

Ensemble de deux immeubles (IA69000309) Rhône-Alpes, Rhône, Lyon 2e, Confluent, 2 quai Rambaud , 2 rue Claudius Collonge

Etablissement de bienfaisance, asile de nuit dit Le train de nuit (IA69000435) Lyon 2e, Confluent, 35 quai Rambaud

Établissement portuaire, actuellement salle de spectacle et pavillon d'exposition, dit l'Embarcadère (IA69000832)

Rhône-Alpes, Rhône, Lyon 2e, Confluent, 13 bis quai Rambaud

Fontaine (IA69000778) Lyon 2e, Confluent, 1 quai Rambaud , 2 rue Claudius Collonge

Gendarmerie dite caserne Général Guy-Delfosse (IA69000833) Lyon 2e, Confluent, 15-17 quai Rambaud

Immeuble (IA69000414) Rhône-Alpes, Rhône, Lyon 2e, Confluent, 13 quai Rambaud

Immeuble (IA69000316) Rhône-Alpes, Rhône, Lyon 2e, Confluent, 4 quai Rambaud

Immeuble (IA69000308) Rhône-Alpes, Rhône, Lyon 2e, Confluent, 1 quai Rambaud

Immeuble (IA69000412) Rhône-Alpes, Rhône, Lyon 2e, Confluent, 10 quai Rambaud

Immeuble ; immeuble de bureaux de la Compagnie générale de Navigation (IA69000413) Rhône-Alpes, Rhône, Lyon 2e, Confluent, 11-12 quai Rambaud

Immeuble ; immeuble de bureaux du ministère de la Défense DGA, direction régionale du Sud-Est et du service de la qualité (IA69000415) Rhône-Alpes, Rhône, Lyon 2e, Confluent, 14 quai Rambaud , 1 rue Bichat

Minoterie dite Moulin à Vapeur puis les Grands Moulins de Perrache puis maison F. Cholas, la Générale Agricole (IA69000065) Rhône-Alpes, Rhône, Lyon 2e, Confluent, 30, 31 quai Rambaud

Poids public (IA69000436) Rhône-Alpes, Rhône, Lyon 2e, Confluent, 37 quai Rambaud

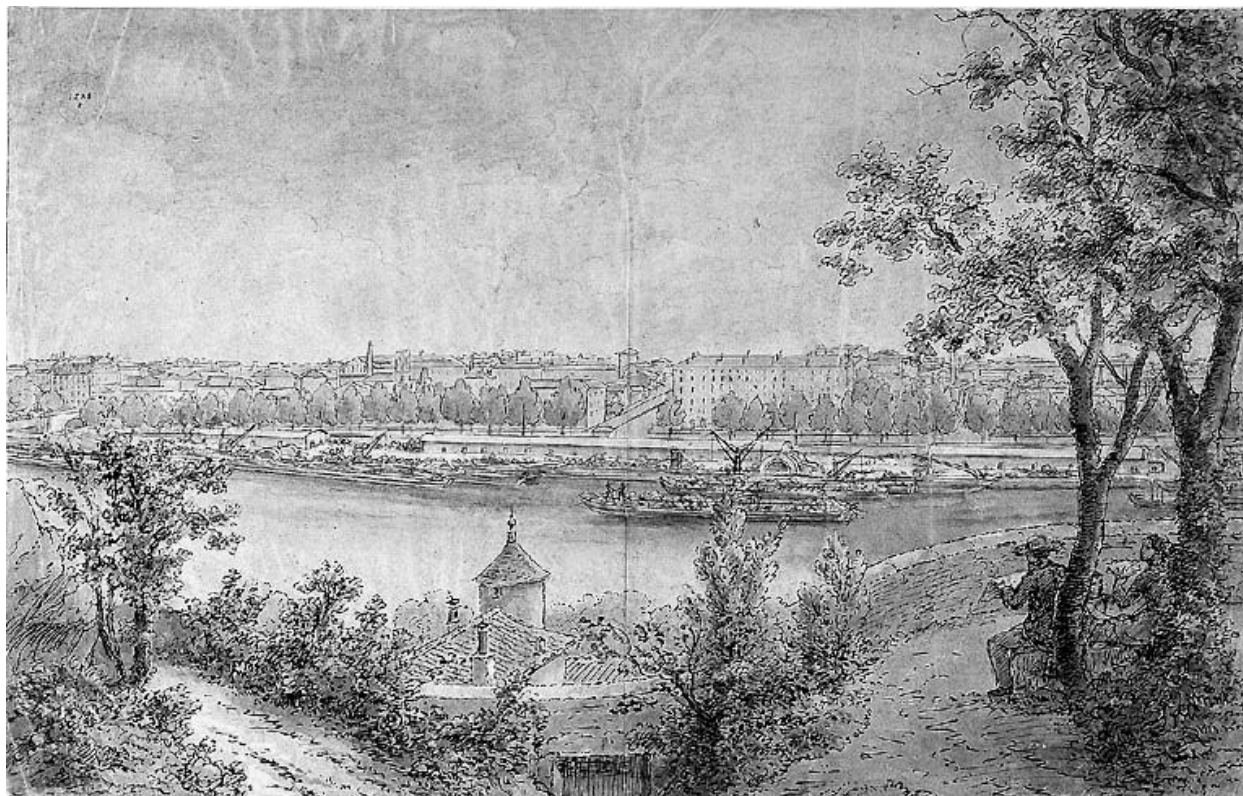
Port Rambaud (IA69000245) Rhône-Alpes, Rhône, Lyon 2e, Confluent, quai Rambaud

Usine à gaz de Perrache actuellement EDF-GDF (IA69000007) Rhône-Alpes, Rhône, Lyon 2e, Confluent, 26 quai Rambaud , quai des Célestins

Usine de construction navale (usine de bateaux à vapeur) dite les Etablissements Henri Satre puis dépôt de tramways de la Cie des omnibus et tramways de Lyon actuellement dépôt TCL (IA69000010) Rhône-Alpes, Rhône, Lyon 2e, Confluent, 8, 9 quai Rambaud , cours Suchet, rue Claudius-Collonge, rue Dugas-Montbel

Auteur(s) du dossier : Maryannick Chalabi

Copyright(s) : © Région Rhône-Alpes, Inventaire général du patrimoine culturel ; © Ville de Lyon



Le quai Rambaud depuis la rive droite / [2e moitié XIXe siècle] (Musée Gadagne, Lyon : 1288.2)

Référence du document reproduit :

- **Le quai Rambaud depuis la rive droite / [s.n.], [2e moitié XIXe siècle]. Dessin, lavis (Musée Gadagne, Lyon : 1288.2)**
Le quai Rambaud depuis la rive droite / [s.n.], [2e moitié XIXe siècle]. Dessin, lavis (Musée Gadagne, Lyon : 1288.2)
- **Le quai Rambaud depuis la rive droite / [s.n.], [2e moitié XIXe siècle]. Dessin, lavis (Musée Gadagne, Lyon : 1288.2)**
Le quai Rambaud depuis la rive droite / [s.n.], [2e moitié XIXe siècle]. Dessin, lavis (Musée Gadagne, Lyon : 1288.2)

IVR82_20016901195P

Auteur de l'illustration : Jean-Marie Refflé

© Région Rhône-Alpes, Inventaire général du patrimoine culturel ; © Ville de Lyon
reproduction soumise à autorisation du titulaire des droits d'exploitation



Le quai Rambaud en 1876. Photogr. (BM Lyon)

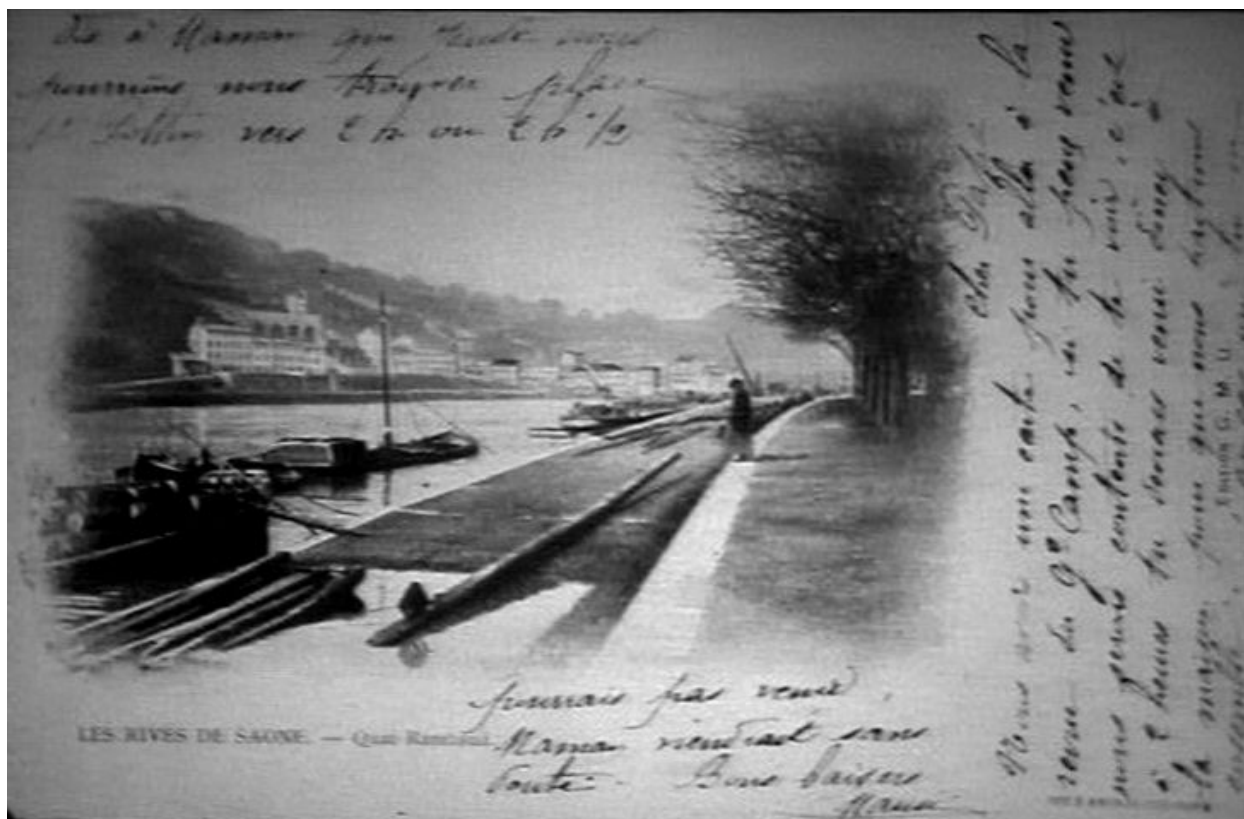
Référence du document reproduit :

- **Confluent du Rhône et de la Saône en 1876 et le pont de la Mulatière. Photogr. (BM Lyon. Coll. Confluent du Rhône et de la Saône en 1876 et le pont de la Mulatière. Photogr. (BM Lyon. Coll. Sylvestre S 1848, Vidéralp n° 11187)**
- **Confluent du Rhône et de la Saône en 1876 et le pont de la Mulatière. Photogr. (BM Lyon. Coll. Confluent du Rhône et de la Saône en 1876 et le pont de la Mulatière. Photogr. (BM Lyon. Coll. Sylvestre S 1848, Vidéralp n° 11187)**

IVR82_20026903943NUCB

© Bibliothèque municipale de Lyon ; © Région Rhône-Alpes, Inventaire général du patrimoine culturel ; © Ville de Lyon

reproduction soumise à autorisation du titulaire des droits d'exploitation



Le quai Rambaud depuis le sud, 1er quart XXe siècle. Carte postale

Référence du document reproduit :

- **Les rives de la Saône.- Quai Rambaud.** Ed G.M.U., [1er quart XXe siècle]. Carte postale (AC Lyon. 4 Les rives de la Saône.- Quai Rambaud. Ed G.M.U., [1er quart XXe siècle]. Carte postale (AC Lyon. 4 Fi 002719. BM Lyon. Vidéralp n° 02813)
- **Les rives de la Saône.- Quai Rambaud.** Ed G.M.U., [1er quart XXe siècle]. Carte postale (AC Lyon. 4 Les rives de la Saône.- Quai Rambaud. Ed G.M.U., [1er quart XXe siècle]. Carte postale (AC Lyon. 4 Fi 002719. BM Lyon. Vidéralp n° 02813)

IVR82_20026903086NUCB

© Bibliothèque municipale de Lyon ; © Région Rhône-Alpes, Inventaire général du patrimoine culturel ; © Ville de Lyon
reproduction soumise à autorisation du titulaire des droits d'exploitation



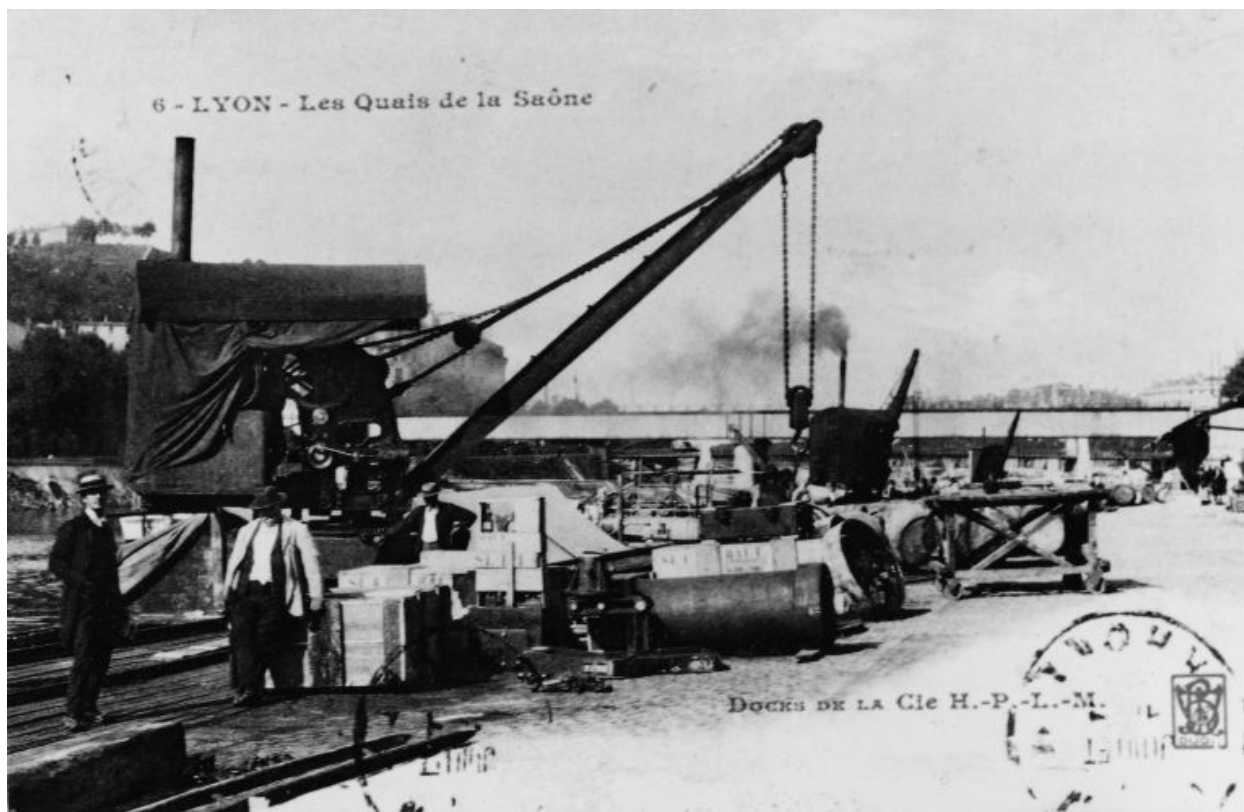
Le quai et les docks de la Cie H.P.L.M., 1er quart XXe siècle. Carte postale

Référence du document reproduit :

- **208. Lyon. - Quai Rambaud, docks de la Compagnie H.P.L.M.. S.F., [1er quart XXe siècle]. Carte postale**
208. Lyon. - Quai Rambaud, docks de la Compagnie H.P.L.M.. S.F., [1er quart XXe siècle]. Carte postale
(AC Lyon. 4 Fi 03405 ; BM Lyon. Vidéralp n° 03499)
- **208. Lyon. - Quai Rambaud, docks de la Compagnie H.P.L.M.. S.F., [1er quart XXe siècle]. Carte postale**
208. Lyon. - Quai Rambaud, docks de la Compagnie H.P.L.M.. S.F., [1er quart XXe siècle]. Carte postale
(AC Lyon. 4 Fi 03405 ; BM Lyon. Vidéralp n° 03499)

IVR82_20026903087NUCB

© Bibliothèque municipale de Lyon ; © Région Rhône-Alpes, Inventaire général du patrimoine culturel ; © Ville de Lyon
reproduction soumise à autorisation du titulaire des droits d'exploitation



Le quai et les docks de la Cie H.P.L.M., 1er quart XXe siècle. Carte postale

Référence du document reproduit :

- **6 - Lyon - Les quais de la Saône. Docks de la Compagnie H.-P.-L.-M.. [1er quart XXe siècle]. Carte postale**
6 - Lyon - Les quais de la Saône. Docks de la Compagnie H.-P.-L.-M.. [1er quart XXe siècle]. Carte postale
(AC Lyon)
- **6 - Lyon - Les quais de la Saône. Docks de la Compagnie H.-P.-L.-M.. [1er quart XXe siècle]. Carte postale**
6 - Lyon - Les quais de la Saône. Docks de la Compagnie H.-P.-L.-M.. [1er quart XXe siècle]. Carte postale
(AC Lyon)

IVR82_20026903088NUCB

© Bibliothèque municipale de Lyon ; © Région Rhône-Alpes, Inventaire général du patrimoine culturel ; © Ville de Lyon

reproduction soumise à autorisation du titulaire des droits d'exploitation



11. Lyon - Le quai Rambaud. Coteau de Sainte-Foy. Carte postale, vers 1900

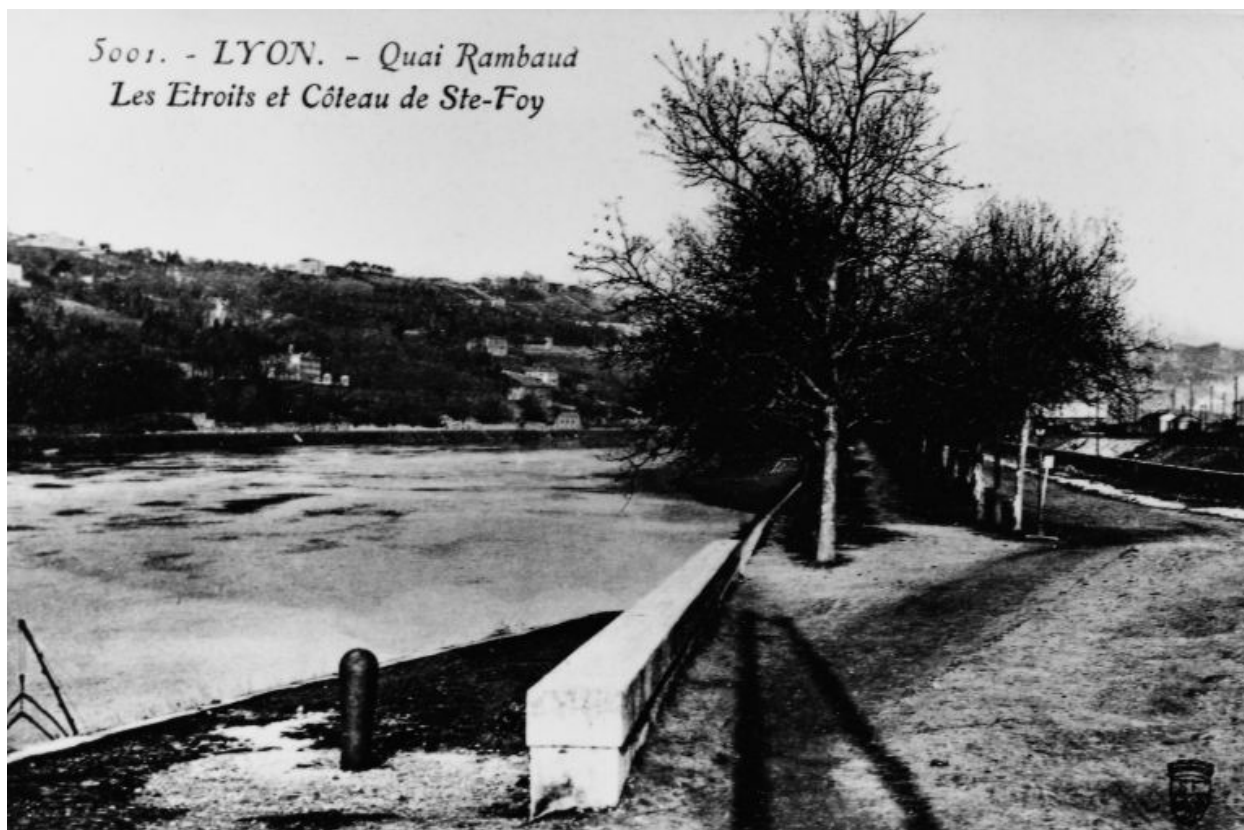
Référence du document reproduit :

- **11. Lyon - Le quai Rambaud. Coteau de Sainte-Foy. Carte postale. [vers 1900] (AC Lyon. Vidéralp n° 11. Lyon - Le quai Rambaud. Coteau de Sainte-Foy. Carte postale. [vers 1900] (AC Lyon. Vidéralp n° 3407)**
- **11. Lyon - Le quai Rambaud. Coteau de Sainte-Foy. Carte postale. [vers 1900] (AC Lyon. Vidéralp n° 11. Lyon - Le quai Rambaud. Coteau de Sainte-Foy. Carte postale. [vers 1900] (AC Lyon. Vidéralp n° 3407)**

IVR82_20036903361NUCB

© Bibliothèque municipale de Lyon ; © Région Rhône-Alpes, Inventaire général du patrimoine culturel ; © Ville de Lyon

reproduction soumise à autorisation du titulaire des droits d'exploitation



Le quai Rambaud depuis le sud de la presqu'île, 1er quart XXe siècle. Carte postale

Référence du document reproduit :

- **5001. - Lyon - Quai Rambaud. Les Etroits et coteau de Ste-Foy. S.F., [1er quart XXe siècle]. Carte postale**
5001. - Lyon - Quai Rambaud. Les Etroits et coteau de Ste-Foy. S.F., [1er quart XXe siècle]. Carte postale
(AC Lyon. 4 Fi 02718. BM Lyon. Vidéralp)
- **5001. - Lyon - Quai Rambaud. Les Etroits et coteau de Ste-Foy. S.F., [1er quart XXe siècle]. Carte postale**
5001. - Lyon - Quai Rambaud. Les Etroits et coteau de Ste-Foy. S.F., [1er quart XXe siècle]. Carte postale
(AC Lyon. 4 Fi 02718. BM Lyon. Vidéralp)

IVR82_20026903089NUCB

© Bibliothèque municipale de Lyon ; © Région Rhône-Alpes, Inventaire général du patrimoine culturel ; © Ville de Lyon
reproduction soumise à autorisation du titulaire des droits d'exploitation



[Quai Rambaud] / J. Drevet, 1921. dessin, 1921 BM Lyon. A 068137

Référence du document reproduit :

- [Quai Rambaud], dessin / J. Drevet, 1921. Dans : "Le sol sur lequel nous vivons : de Bellecour au [Quai Rambaud], dessin / J. Drevet, 1921. Dans : "Le sol sur lequel nous vivons : de Bellecour au Confluent" / André Chagny, 1926, pl. 1
- [Quai Rambaud], dessin / J. Drevet, 1921. Dans : "Le sol sur lequel nous vivons : de Bellecour au [Quai Rambaud], dessin / J. Drevet, 1921. Dans : "Le sol sur lequel nous vivons : de Bellecour au Confluent" / André Chagny, 1926, pl. 1

IVR82_20026903892NUCA

Auteur de l'illustration : Didier Nicolle

Auteur du document reproduit : Drevet J. (dessinateur)

© Bibliothèque municipale de Lyon ; © Région Rhône-Alpes, Inventaire général du patrimoine culturel ; © Ville de Lyon

reproduction soumise à autorisation du titulaire des droits d'exploitation



Le quai Rambaud, à la hauteur du gazomètre / J. Drevet, 26 mai 1926. dessin, 1926 BM Lyon. A 068137

Référence du document reproduit :

- **[Quai Rambaud à la hauteur du Goulet], dessin / J. Drevet, 26 mai 1926. Dans : "Le sol sur lequel [Quai Rambaud à la hauteur du Goulet], dessin / J. Drevet, 26 mai 1926. Dans : "Le sol sur lequel nous vivons : de Bellecour au Confluent" / André Chagny, 1926, pl. 7**
- **[Quai Rambaud à la hauteur du Goulet], dessin / J. Drevet, 26 mai 1926. Dans : "Le sol sur lequel [Quai Rambaud à la hauteur du Goulet], dessin / J. Drevet, 26 mai 1926. Dans : "Le sol sur lequel nous vivons : de Bellecour au Confluent" / André Chagny, 1926, pl. 7**

IVR82_20026903893NUCA

Auteur de l'illustration : Didier Nicolle

Auteur du document reproduit : Drevet J. (dessinateur)

© Bibliothèque municipale de Lyon ; © Région Rhône-Alpes, Inventaire général du patrimoine culturel ; © Ville de Lyon

reproduction soumise à autorisation du titulaire des droits d'exploitation



Vue d'ensemble depuis le nord

IVR82_20016900350NUCA

Auteur de l'illustration : Maryannick Chalabi

© Région Rhône-Alpes, Inventaire général du patrimoine culturel ; © Ville de Lyon
reproduction soumise à autorisation du titulaire des droits d'exploitation



Vue d'ensemble depuis le sud, à la hauteur du pont ferroviaire

IVR82_20026903810X

Auteur de l'illustration : Eric Dessert

© Région Rhône-Alpes, Inventaire général du patrimoine culturel ; © Ville de Lyon
reproduction soumise à autorisation du titulaire des droits d'exploitation



Vue générale depuis la rive droite de la Saône, vers le nord

IVR82_20026903033XA

Auteur de l'illustration : Eric Dessert

© Région Rhône-Alpes, Inventaire général du patrimoine culturel ; © Ville de Lyon
reproduction soumise à autorisation du titulaire des droits d'exploitation



Le quai, partie nord, depuis la rive droite de la Saône

IVR82_20026903035XA

Auteur de l'illustration : Eric Dessert

© Région Rhône-Alpes, Inventaire général du patrimoine culturel ; © Ville de Lyon
reproduction soumise à autorisation du titulaire des droits d'exploitation



Vue d'ensemble depuis le nord-ouest, rive droite de la Saône

IVR82_20026903042X

Auteur de l'illustration : Eric Dessert

© Région Rhône-Alpes, Inventaire général du patrimoine culturel ; © Ville de Lyon
reproduction soumise à autorisation du titulaire des droits d'exploitation



Vue d'ensemble depuis la tour du tunnel de Fourvière, à l'ouest

IVR82_20026903658X

Auteur de l'illustration : Eric Dessert

© Région Rhône-Alpes, Inventaire général du patrimoine culturel ; © Ville de Lyon
reproduction soumise à autorisation du titulaire des droits d'exploitation



Vue d'ensemble depuis la tour du tunnel de Fourvière, à l'ouest

IVR82_20026903659X

Auteur de l'illustration : Eric Dessert

© Région Rhône-Alpes, Inventaire général du patrimoine culturel ; © Ville de Lyon
reproduction soumise à autorisation du titulaire des droits d'exploitation



Vue d'ensemble depuis la tour du tunnel de Fourvière, à l'ouest

IVR82_20026903660X

Auteur de l'illustration : Eric Dessert

© Région Rhône-Alpes, Inventaire général du patrimoine culturel ; © Ville de Lyon
reproduction soumise à autorisation du titulaire des droits d'exploitation



Vue d'ensemble vers le sud depuis la tour du tunnel de Fourvière, à l'ouest

IVR82_20026903656X

Auteur de l'illustration : Eric Dessert

© Région Rhône-Alpes, Inventaire général du patrimoine culturel ; © Ville de Lyon
reproduction soumise à autorisation du titulaire des droits d'exploitation



Vue du bas-port vers le sud, avec l'estacade sous le pont auto-routier

IVR82_20026903638VE

Auteur de l'illustration : Eric Dessert

© Région Rhône-Alpes, Inventaire général du patrimoine culturel ; © Ville de Lyon
reproduction soumise à autorisation du titulaire des droits d'exploitation



Vue de la promenade du quai Rimbaud, vers le nord, à la hauteur du cours Suchet

IVR82_20016901757XA

Auteur de l'illustration : Jean-Marie Refflé

© Région Rhône-Alpes, Inventaire général du patrimoine culturel ; © Ville de Lyon
reproduction soumise à autorisation du titulaire des droits d'exploitation



Vue de la promenade du quai Rambaud, vers le sud, à la hauteur du cours Suchet

IVR82_20016901759XA

Auteur de l'illustration : Jean-Marie Refflé

© Région Rhône-Alpes, Inventaire général du patrimoine culturel ; © Ville de Lyon
reproduction soumise à autorisation du titulaire des droits d'exploitation



Aménagement du quai, à la hauteur du 15-17, depuis la rive droite de la Saône

IVR82_20026903041X

Auteur de l'illustration : Eric Dessert

© Région Rhône-Alpes, Inventaire général du patrimoine culturel ; © Ville de Lyon
reproduction soumise à autorisation du titulaire des droits d'exploitation



Détail d'un balustre du garde-corps

IVR82_20016900351NUCA

Auteur de l'illustration : Maryannick Chalabi

© Région Rhône-Alpes, Inventaire général du patrimoine culturel ; © Ville de Lyon
reproduction soumise à autorisation du titulaire des droits d'exploitation